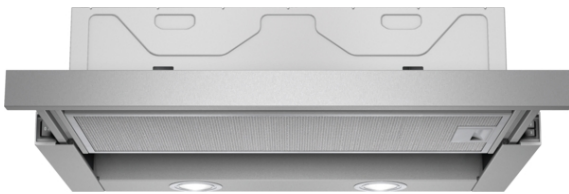


**iQ100, Udtræksemhætte, 60 cm,
sølvmetallic
LI64MA520**



C



Udtræksemhætte med kraftigt sug – næsten skjult i overskabet.

✓ Den stille motor med en høj udsugningseffekt sikrer effektiv fjernelse af stegeos og damp.

Udstyr

Teknisk data

Typologi : Pull-out
 Godkendelse af certifikater : CE, Eurasian, VDE
 Længde på elledning : 175 cm
 Nichemål ved indbygning (H x B x D) : 162mm x 526.0mm x 290mm mm
 Mindste afstand til elkogezone : 430 mm
 Mindste afstand til gasblus : 650 mm
 Nettovægt : 8,665 kg
 Kontroltype : mekanisk
 Antal hastighedsindstillinger : 3
 Maksimalt udsugningsluft : 387 m³/h
 Maksimal udsugning ved recirkulation : 195 m³/h
 Antal lamper : 2
 Lydniveau : 67 dB(A) re 1 pW
 Diameter af luftudtag : 150 / 120 mm
 Fedtfiltermateriale : Vaskbar aluminium
 EAN-kode : 4242003717714
 Tilslutningseffekt : 145 W
 Strømstyrke : 10 A
 Elementspænding : 220-240 V
 Frekvens : 50 Hz
 Stiktype : Schukostik med jord
 Installation : Indbygning

Tilbehør

| | |
|---------|-----------------------------------|
| LZ45510 | Standard lugtfilter (udskiftning) |
| LZ45450 | Standard recirkulationssæt |



**iQ100, Udtræksemhætte, 60 cm,
sølvmetallic
LI64MA520**

Udstyr

Ydelse og effekt

- Energiklasse: C (på en skala fra A+++ til D)
- Kapacitet efter DIN/EN 61591 max. 387 m³/t
- Lydeffekt efter EN 60704-3 og EN 60704-2-13 maks. normaltrin aftræk: 67 dB(A) re 1 pW (54 dB(A) re 20 µPa lydtryk)
- 3 hastigheder

Design

- Montering: Til indbygning i 60 cm bredt overskab
- Gribeliste i rustfrit stål medfølger
- Betjening: Vippekontakter til betjening af hastighed og lys

Komfort

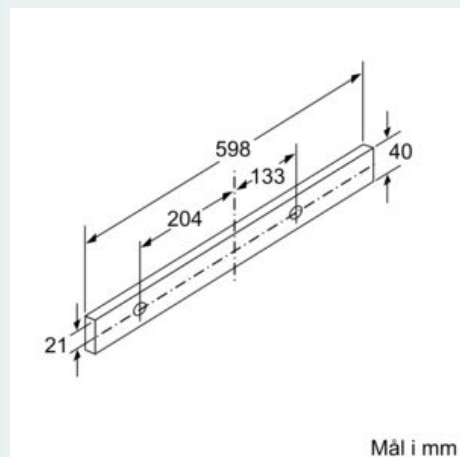
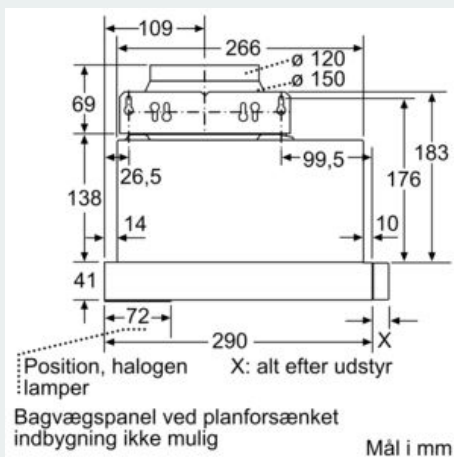
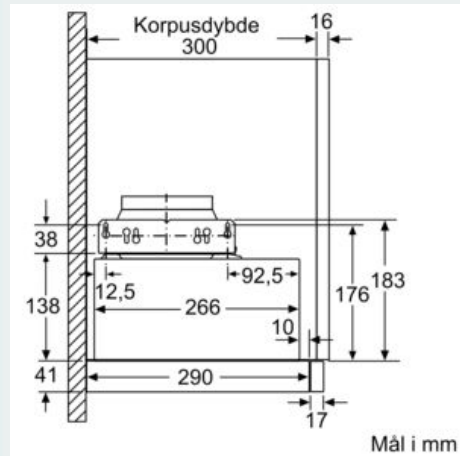
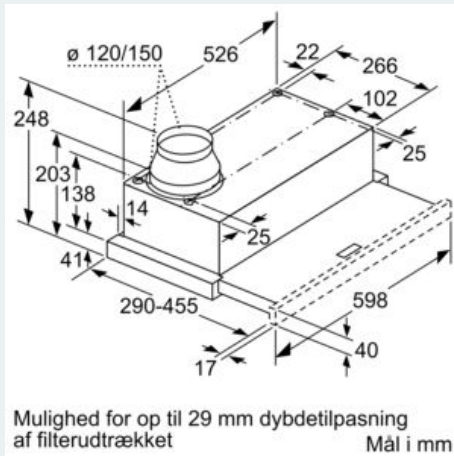
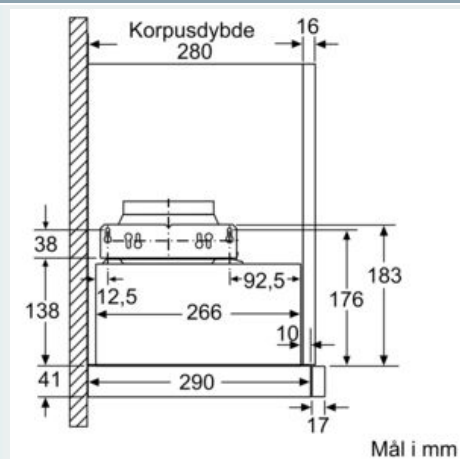
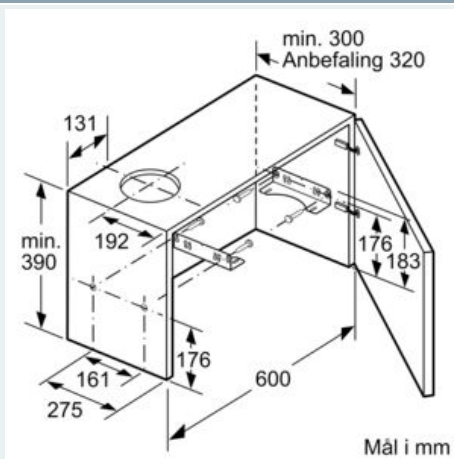
- Belysning: 2 stk 20 W halogenspot
- Metalfedtfilter, kan rengøres i opvaskemaskinen

Installation

- Til aftræk eller recirkulation
- Et startersæt (specielt tilbehør) påkrævet til recirkulationstilstand
- Returklap medfølger

iQ100, Udtræksemhætte, 60 cm,
sølvmetallic
LI64MA520

Stregtegninger



iQ100, Udtræksemhætte, 60 cm,
sølvmetallic
LI64MA520

Stregtegninger

