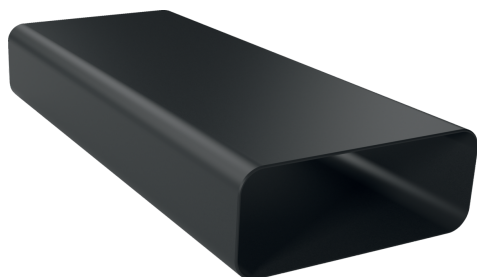


Ploché potrubí, 1000 mm HZ9VDSM2



Instalační příslušenství pro odsávací systém pro varné desky s integrovaným odsavačem par.

- ✓ rovný prvek plochého potrubí (1 000 mm, vnější)
- ✓ aerodynamicky optimalizováno pro minimalizaci tlakových ztrát a maximální průtok vzduchu, snadná úprava délky a snadné spojení s ostatními díly potrubí pomocí ploché spojovací objímky s vnitřním konektorem
- ✓ prvek vyhovuje zkoušce s plamenem jehly (podle IEC 60695-11-5) a třídě hořlavosti V0 (podle UL94)

Vybavení

Technické údaje

Rozměry zabaleného spotřebice: 98 x 235 x 1030 mm
Rozměry palety: 175.0 x 80.0 x 120.0
Počet spotřebičů na paletě: 48
Váha: 1.7 kg
Hmotnost brutto: 2.0 kg
EAN: 4242003890660



Ploché potrubí, 1000 mm HZ9VDSM2

Rozměrové výkresy

rozměry v mm

