



SIEMENS



Technische Daten zu den
neuen Lüftungsgeräten 2017.

siemens-home.bsh-group.com/ch

Siemens. Die Zukunft zieht ein.

Inhalt

inductionAir System

| | |
|----------------------------------------------------|-----|
| ■ Das neue inductionAir System | 3 |
| ■ 3 Schritte zur Planung | 4 |
| 1. Abluft oder Umluft? | 5 |
| 2. Schrankbreite, Gerätebreite und Ausschnittmasse | 6–7 |
| 3. Arbeitsplattentiefe und Schrankplanung | 8–9 |

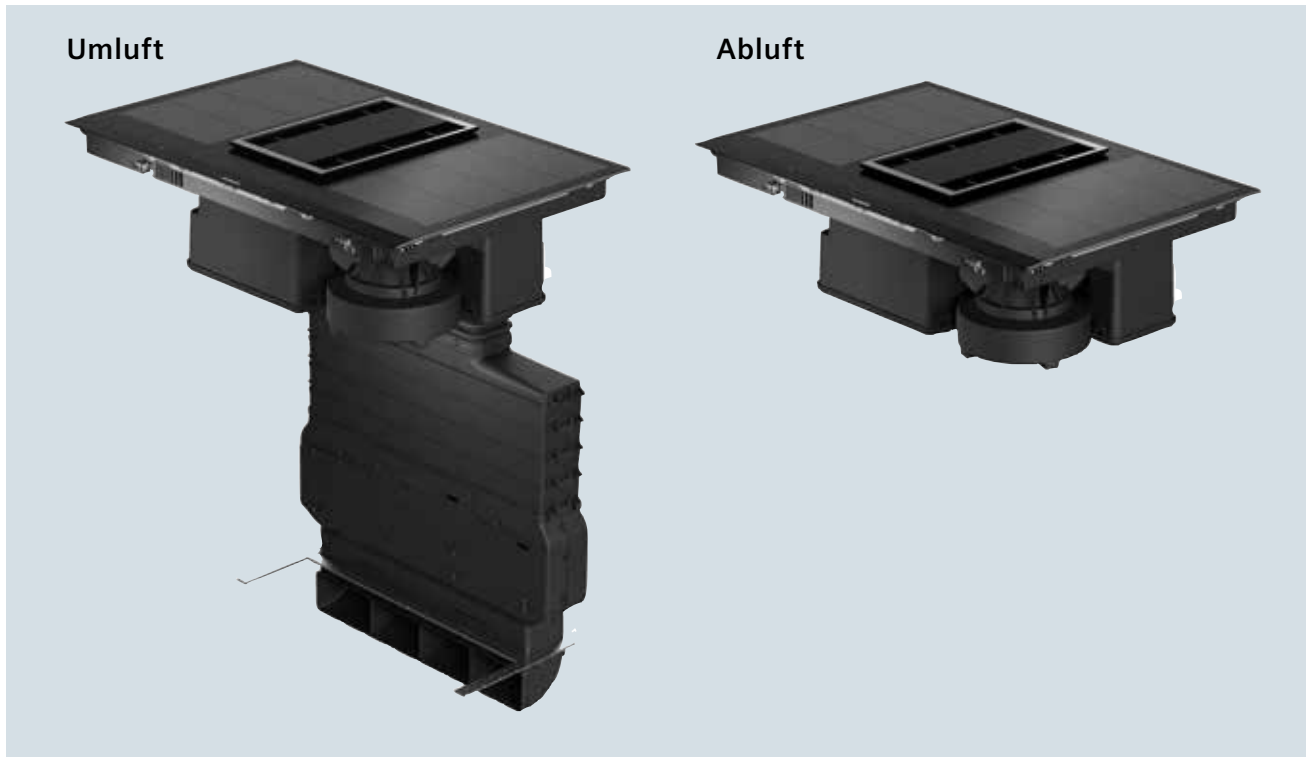
modulAir System

| | |
|---------------------------------------------------------------------------|-------|
| ■ Das neue modulAir System | 10–11 |
| ■ 5 Schritte zur Planung | 12–13 |
| 1. Geräteauswahl | 14–15 |
| 2. Schrankbreite, Gerätebreite und Ausschnittmasse | 16–17 |
| • Zwei Domino-Kochstellen (30 cm + 30 cm) + modulAir System | 18–19 |
| • Zwei Domino-Kochstellen (40 cm + 30 cm) + modulAir System | 20–21 |
| • Zwei Domino-Kochstellen (40 cm + 40 cm) + modulAir System | 22–23 |
| • Drei Domino-Kochstellen (30 cm + 30 cm + 30 cm) + zwei modulAir Systeme | 24–25 |
| • Drei Domino-Kochstellen (30 cm + 40 cm + 30 cm) + zwei modulAir Systeme | 26–27 |
| • Drei Domino-Kochstellen (40 cm + 30 cm + 40 cm) + zwei modulAir Systeme | 28–29 |
| • Drei Domino-Kochstellen (40 cm + 40 cm + 40 cm) + zwei modulAir Systeme | 30–31 |
| • Eine Glaskeramik-Kochstelle (80cm) + zwei modulAir Systeme | 32–33 |
| 3. Arbeitsplattentiefe und Schrankplanung | 34–37 |
| 4. Sockelhöhen | 38–39 |
| 5. Abluft oder Umluft? | 40–46 |

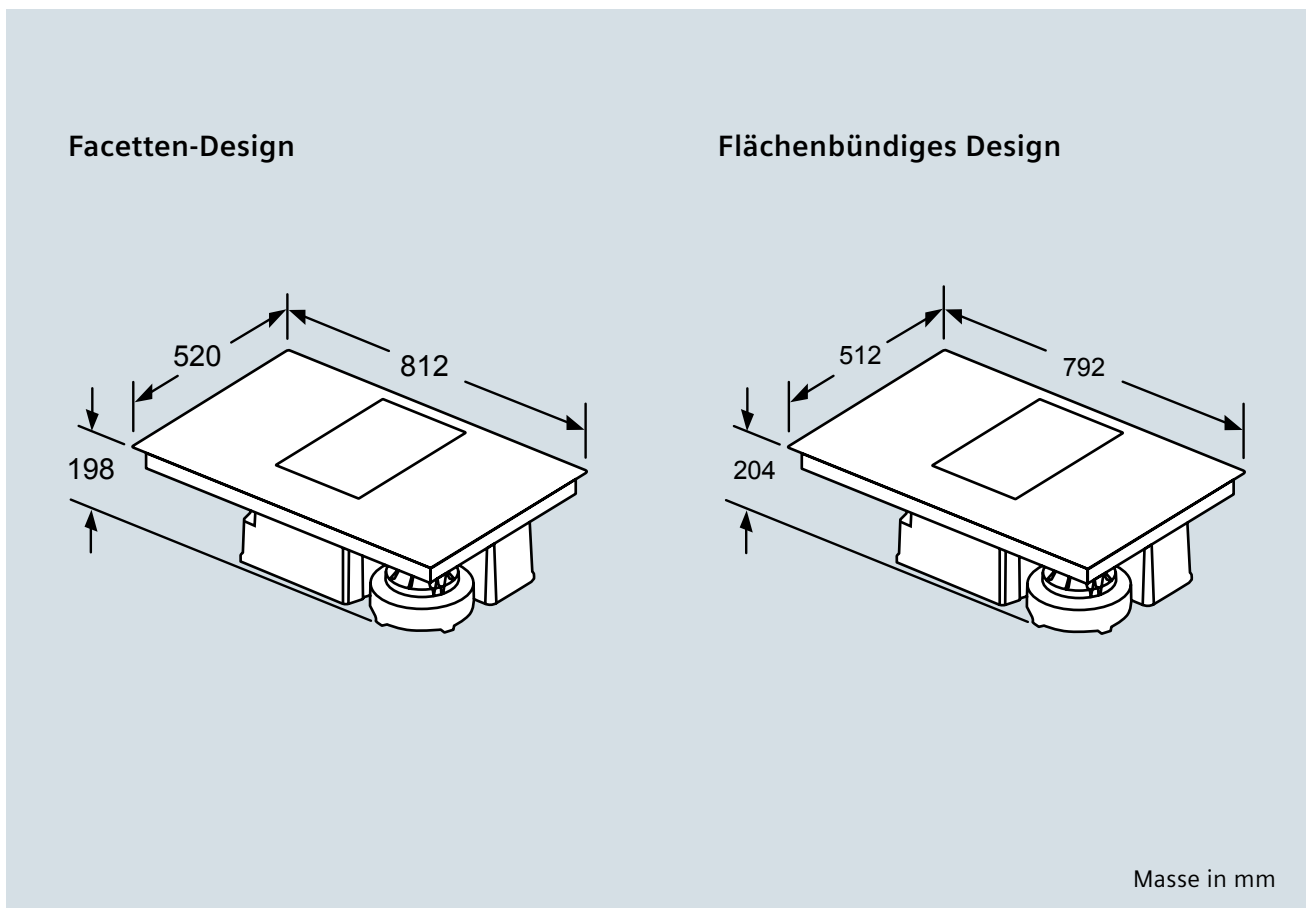
downdraftAir System

| | |
|---------------------------|----|
| ■ Das downdraftAir System | 47 |
| ■ 3 Schritte zur Planung | 48 |

Das neue inductionAir System von Siemens.



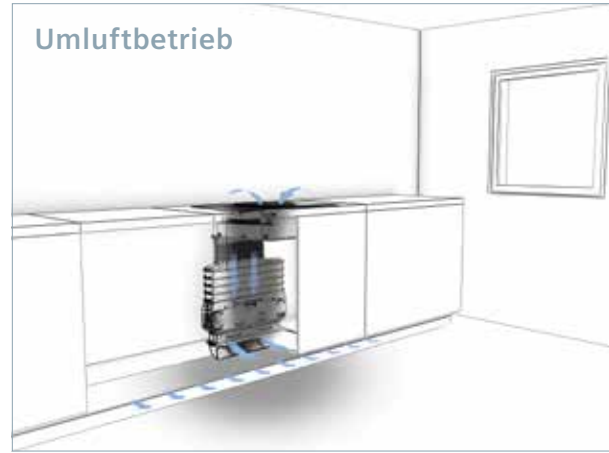
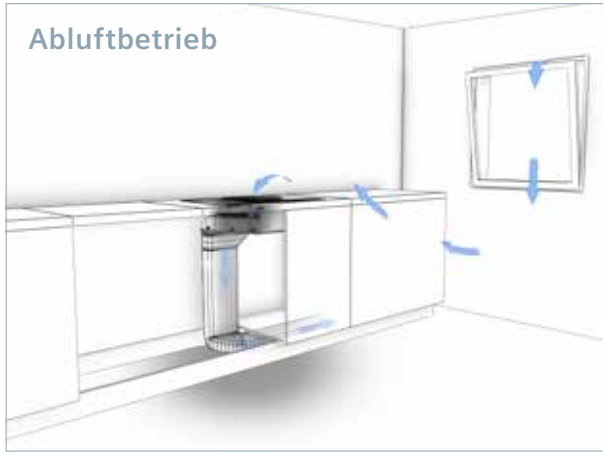
Zusammen einzigartig:
Die Kochstelle mit integrierter Lüftung.



3 Schritte zur Planung: inductionAir System.

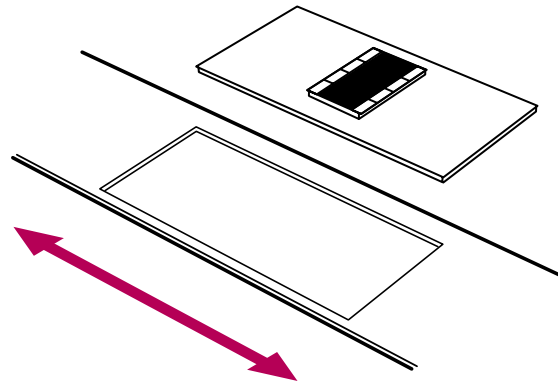
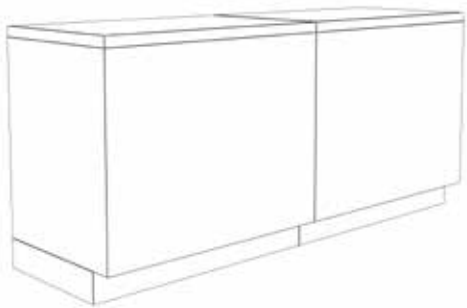
1. Abluft oder Umluft?

Seite 5



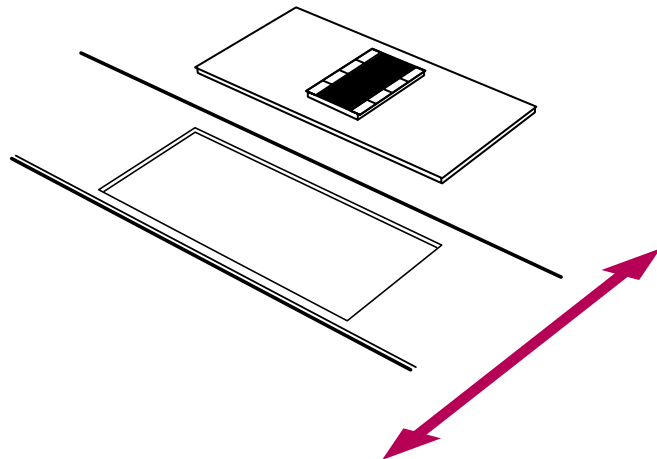
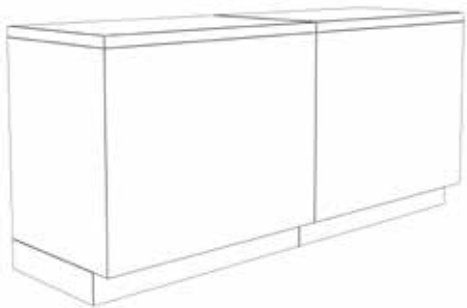
2. Schrankbreite, Gerätebreite und Ausschnittmasse

Seiten 6 – 7



3. Arbeitsplattentiefe und Schrankplanung

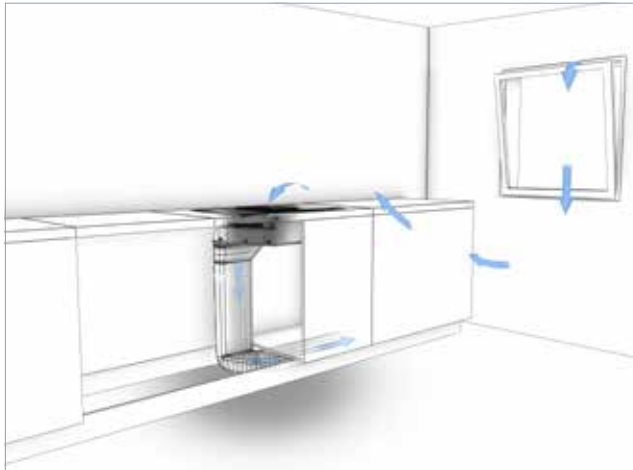
Seiten 8 – 9



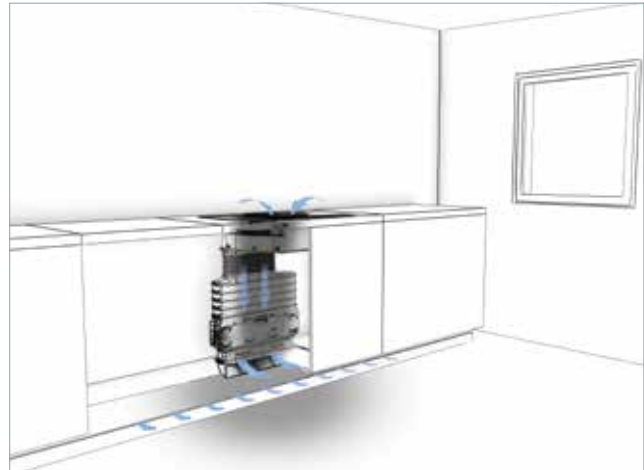
1. Abluft oder Umluft?

Das inductionAir System kann sowohl in Abluft als auch in Umluft betrieben werden.

Abluftbetrieb



Umluftbetrieb



Planungsbeispiele: Ausschnitt in Rückwand



! Planungshinweis:

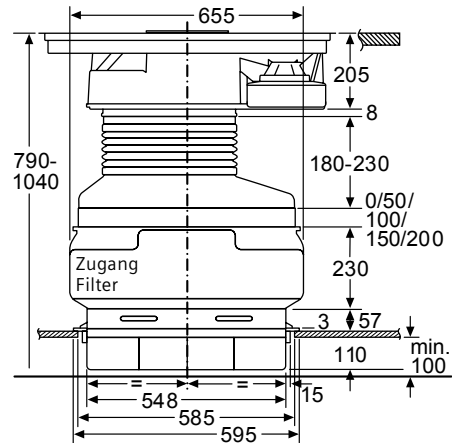
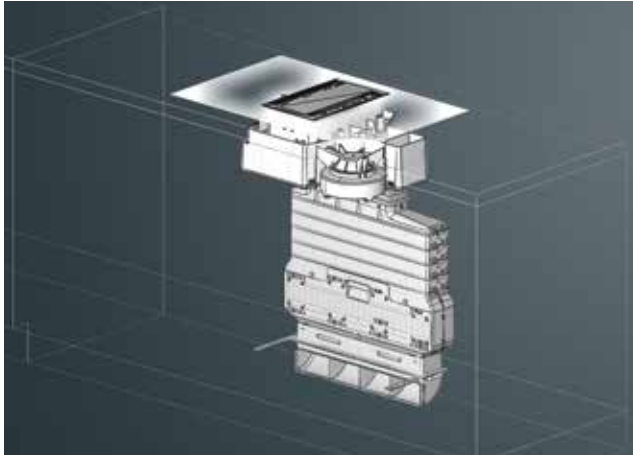
- Beim Einbau eines inductionAir Systems muss die Rückwand des Unterschranks herausgenommen werden. Dies erleichtert zudem den Zugriff für den Filterwechsel.

2. Schrankbreite, Gerätebreite und Ausschnittmasse

Übersicht Breiten- und Ausschnittmasse.

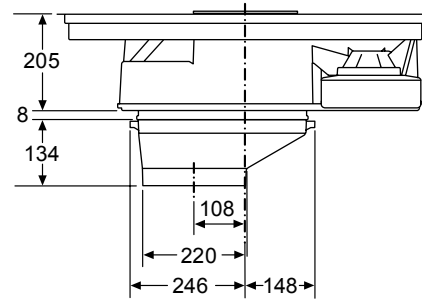
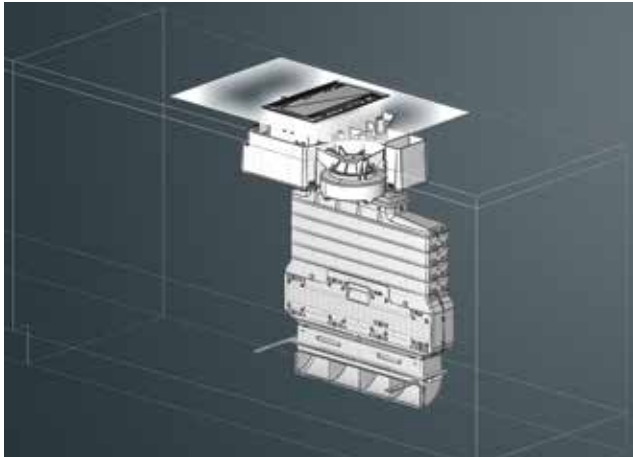
Umluft

Breitenmasse



Umluft

Breitenmasse



| | Facetten-Design | Flachrahmen-Design | Flächenbündiges Design |
|--------------------------|-----------------|--------------------|------------------------|
| Sichtbare Gerätebreite | 812 mm | 795 mm | 792 mm |
| Ausschnittmasse | 780 mm | 780 mm | 780 mm |
| Empfohlener Unterschrank | min. 800 mm | min. 800 mm | min. 800 mm |

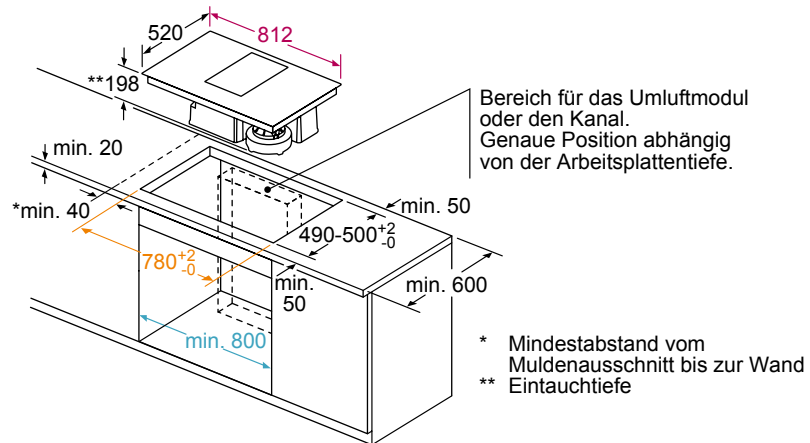
! Planungshinweis:

- Die Arbeitsplattentiefe muss mindestens 600 mm betragen.

Ausschnittmasse

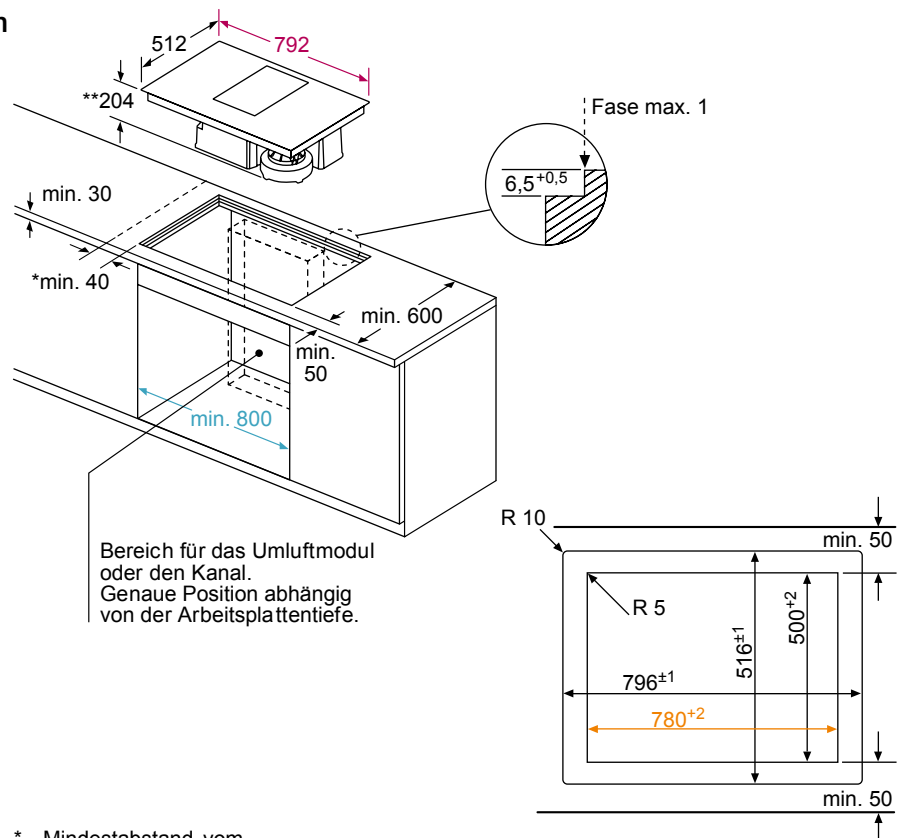
Facetten-Design

Ausschnittbreite: 780 mm
Ausschnitttiefe: 490 – 500 mm



Flächenbündiges Design

Ausschnittbreite: 780 mm
Ausschnitttiefe: 500 mm

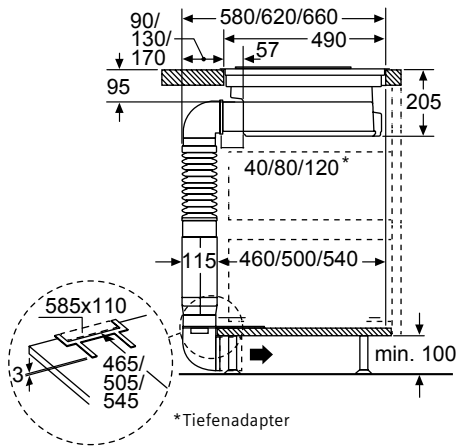


Masse in mm

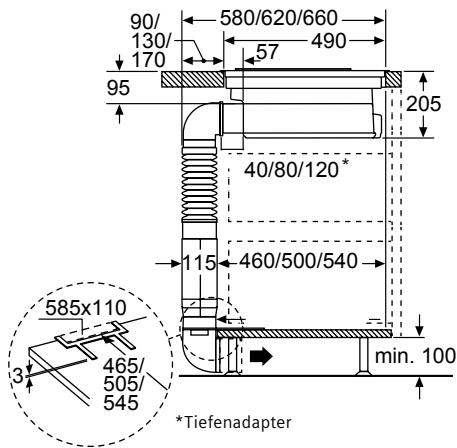
3. Arbeitsplattentiefe und Schranktiefe

Umluft

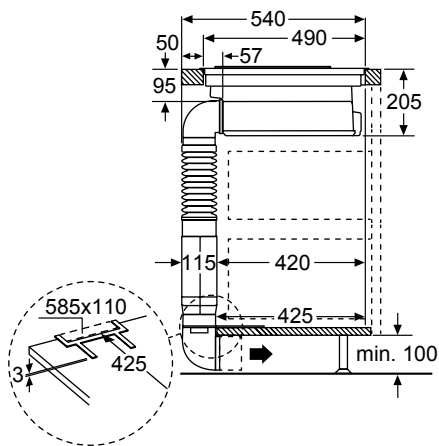
Planungsbeispiel: Kücheninsel



Planungsbeispiel: Korpus-tiefe 560 mm

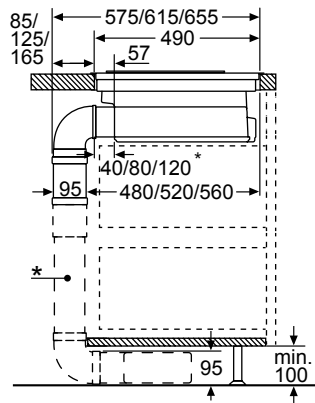


Planungsbeispiel: Korpus-tiefe 450 mm



Abluft

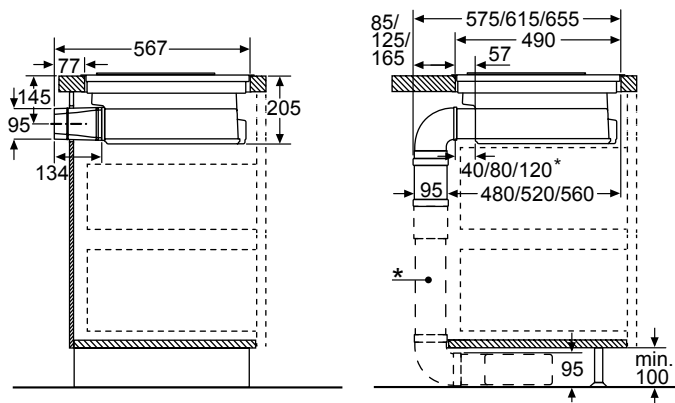
Planungsbeispiel: Kücheninsel



*Tiefenadapter



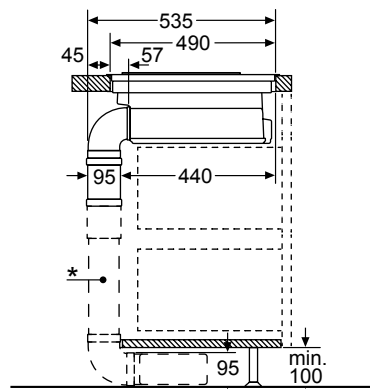
Planungsbeispiel: Korpus-tiefe 560 mm



*Tiefenadapter



Planungsbeispiel: Korpus-tiefe 450 mm

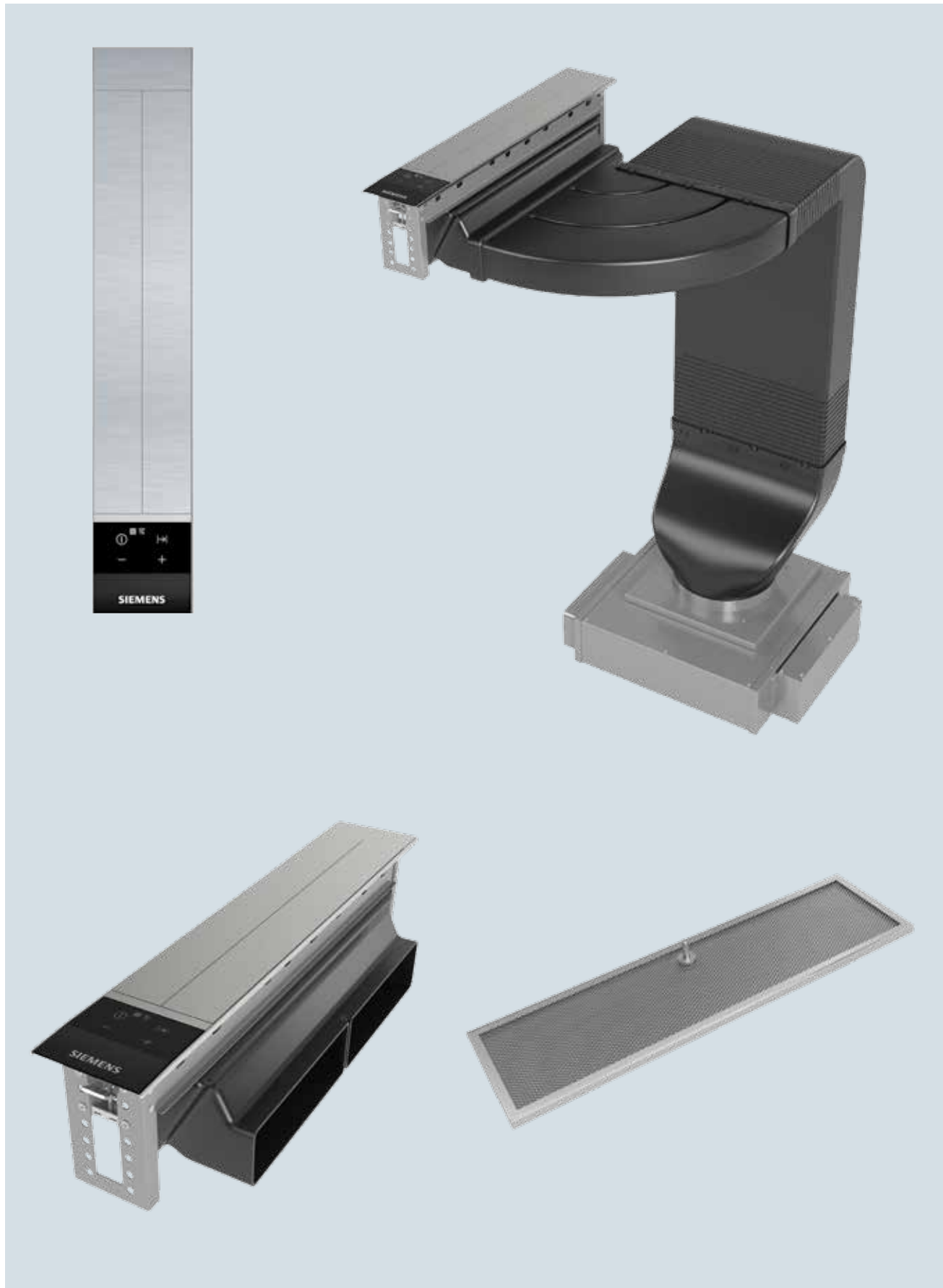


*Beispielhafte weitergehende Abluftverrohrung mit 220x90 mm Flachkanalsystem.
Nicht Bestandteil des Lieferumfanges.

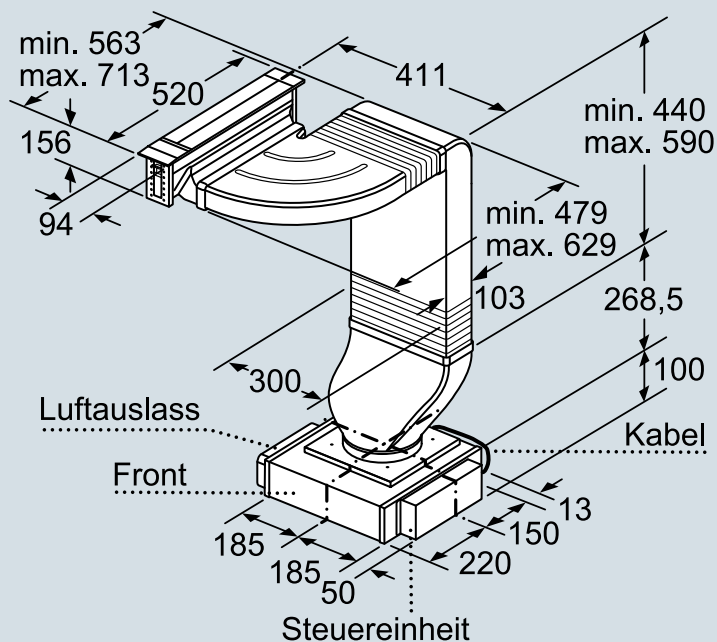


- Alle schwarzen Teile sind im Lieferumfang enthalten.
- Standardabluftverrohrung, z. B. von Naber muss je nach Abluflösung nachgerüstet werden.

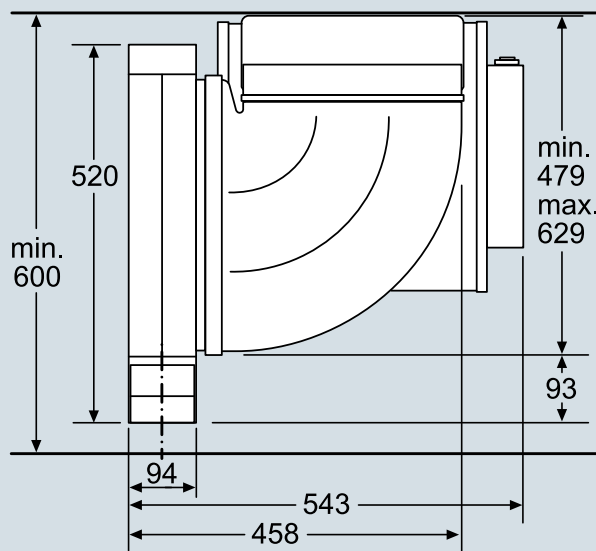
Das neue modulAir System von Siemens.



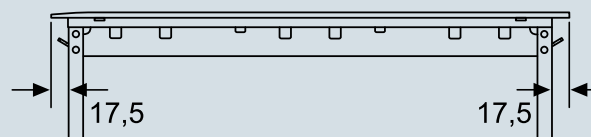
Saugt Dunst dort ab, wo er entsteht.



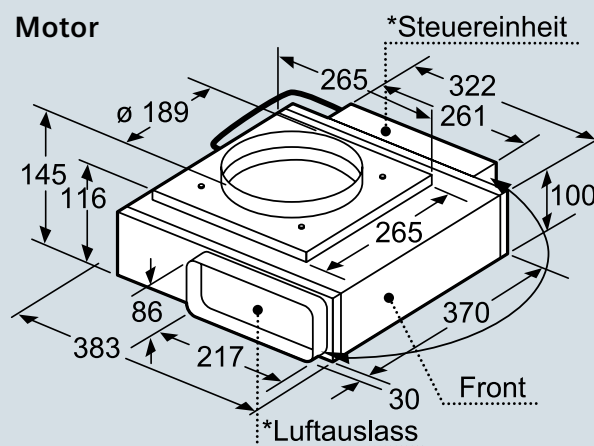
Draufsicht



Seitenansicht



Motor



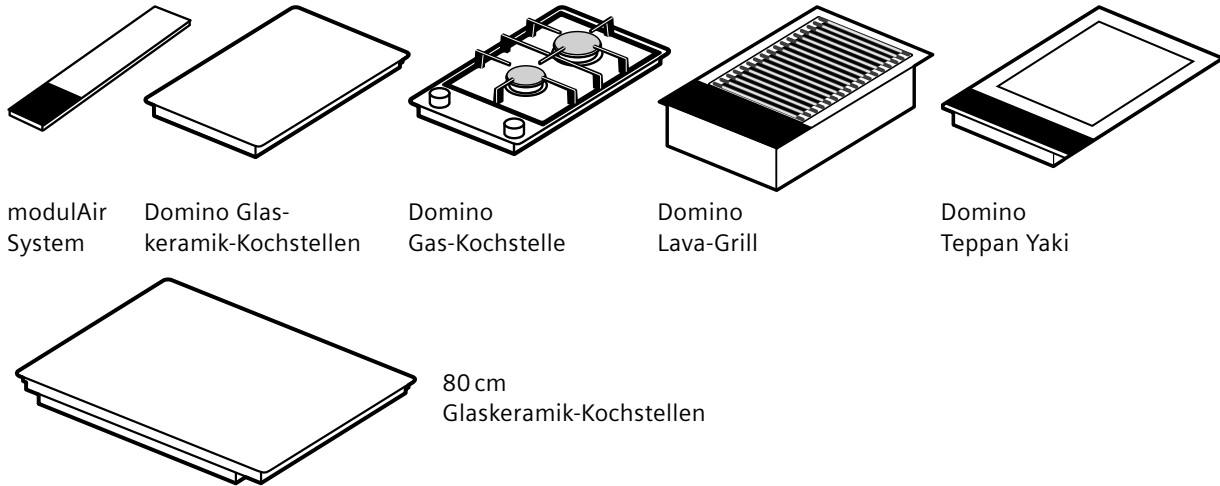
*Luftauslass und Steuereinheit sind gegeneinander austauschbar
Steuereinheit kann bei Bedarf an der Möbelwand befestigt werden

Masse in mm

5 Schritte zur Planung: modulAir System.

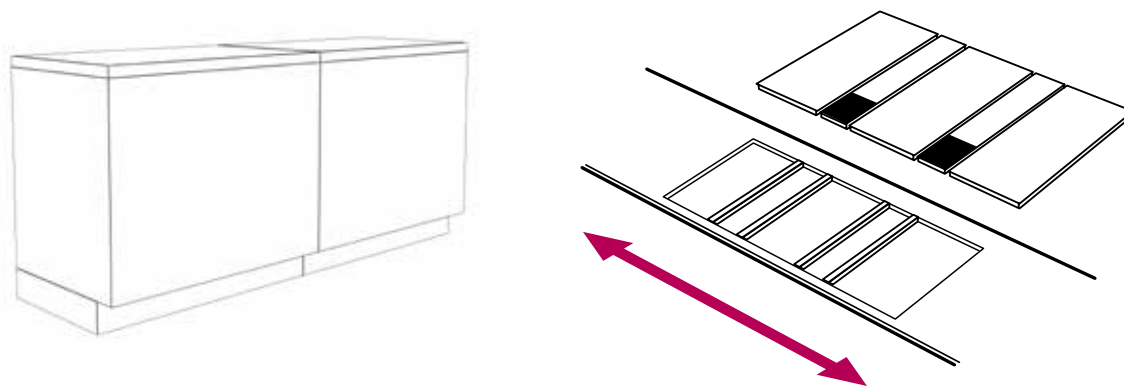
1. Geräteauswahl

Seiten 14 – 15



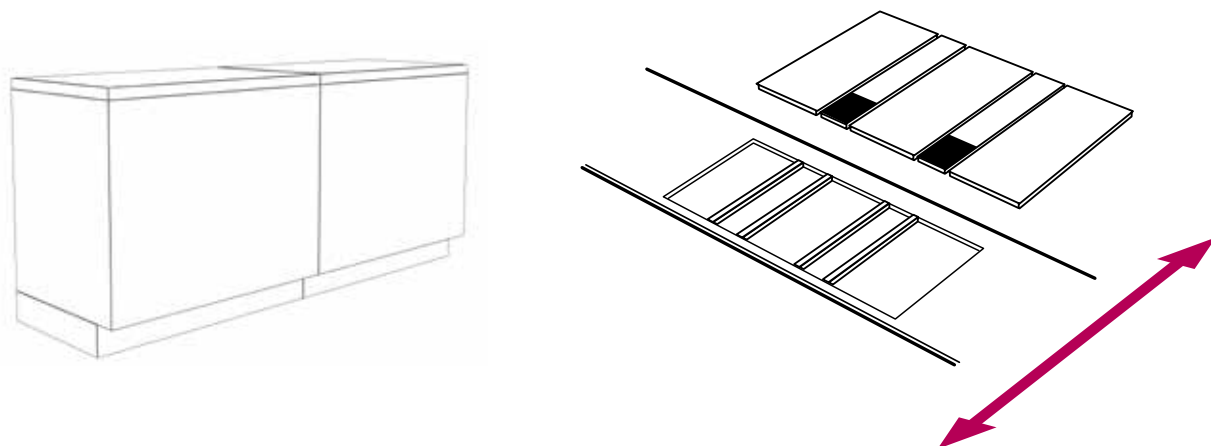
2. Schrankbreite, Gerätebreite und Ausschnittmasse

Seiten 16 – 33



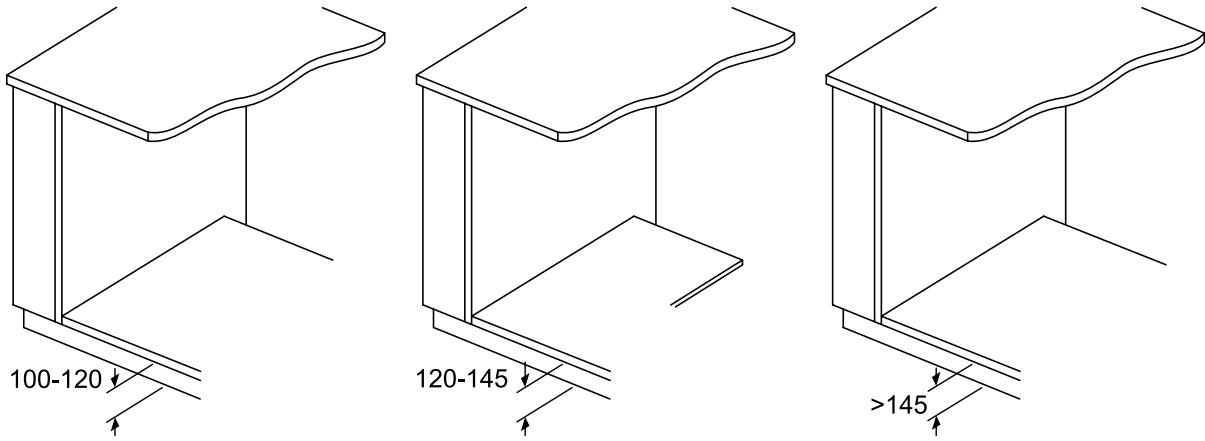
3. Arbeitsplattentiefe und Schrankplanung

Seiten 34 – 37



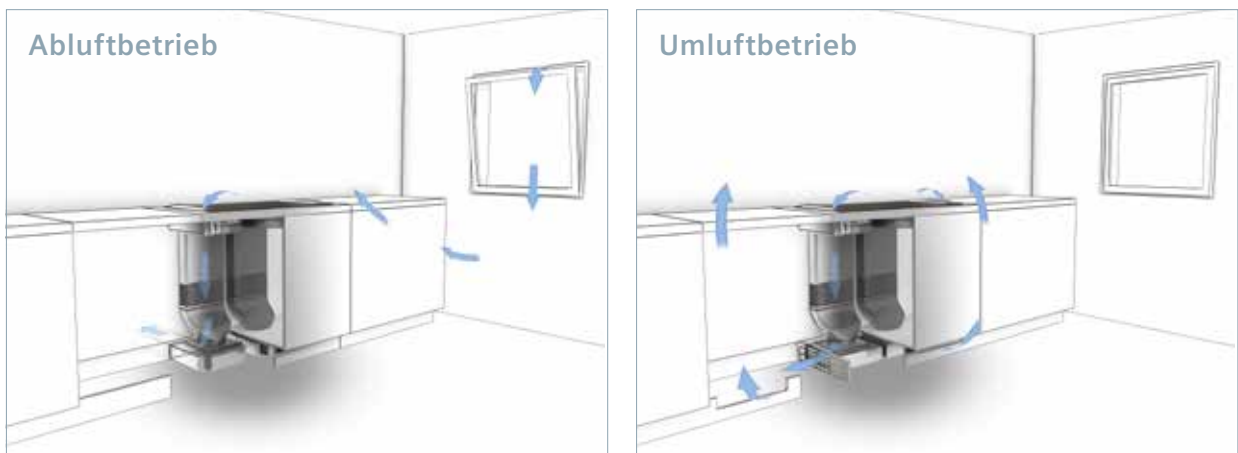
4. Sockelhöhen

Seiten 38 – 39



5. Abluft oder Umluft?

Seiten 40 – 46



Masse in mm

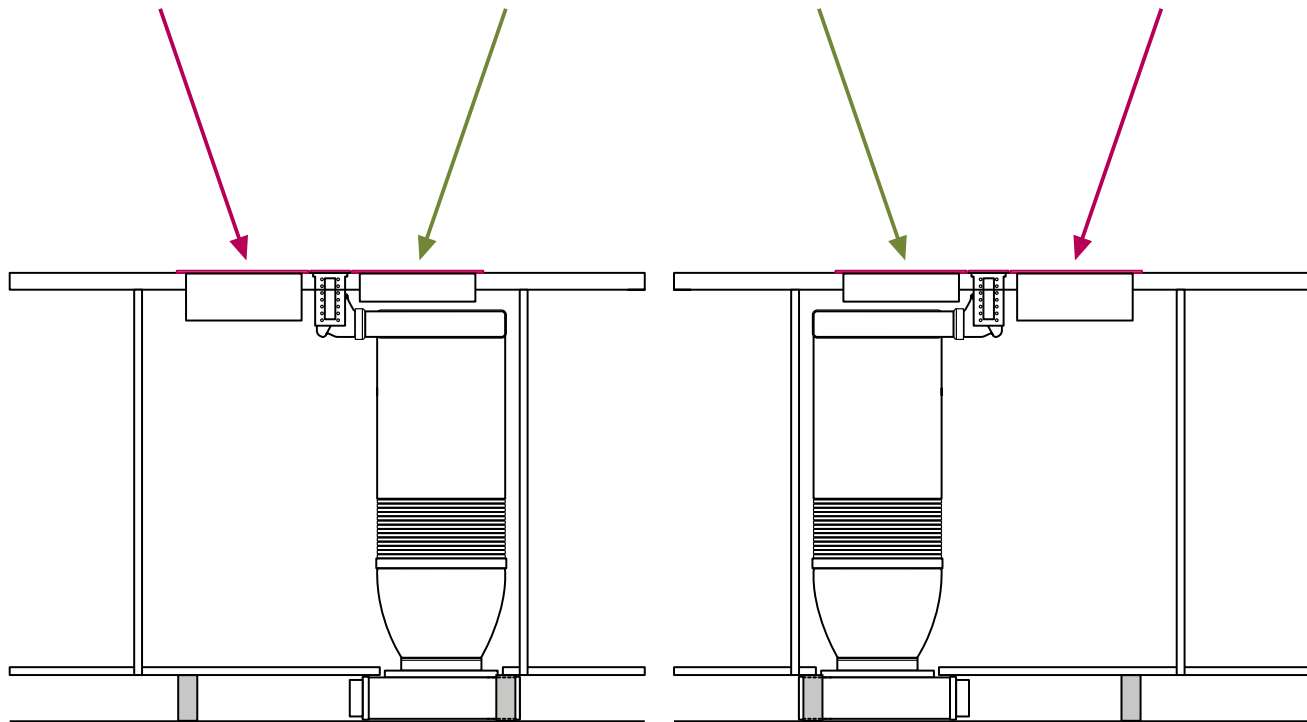
1. Geräteauswahl

Kombinationsmöglichkeiten von modulAir System
und Domino-Kochstellen.

Planungsbeispiel 1:
2 Domino-Kochstellen (30 cm) +
1 modulAir System



Planungsbeispiel 2:
2 Domino-Kochstellen (40 cm + 30 cm) +
1 modulAir System



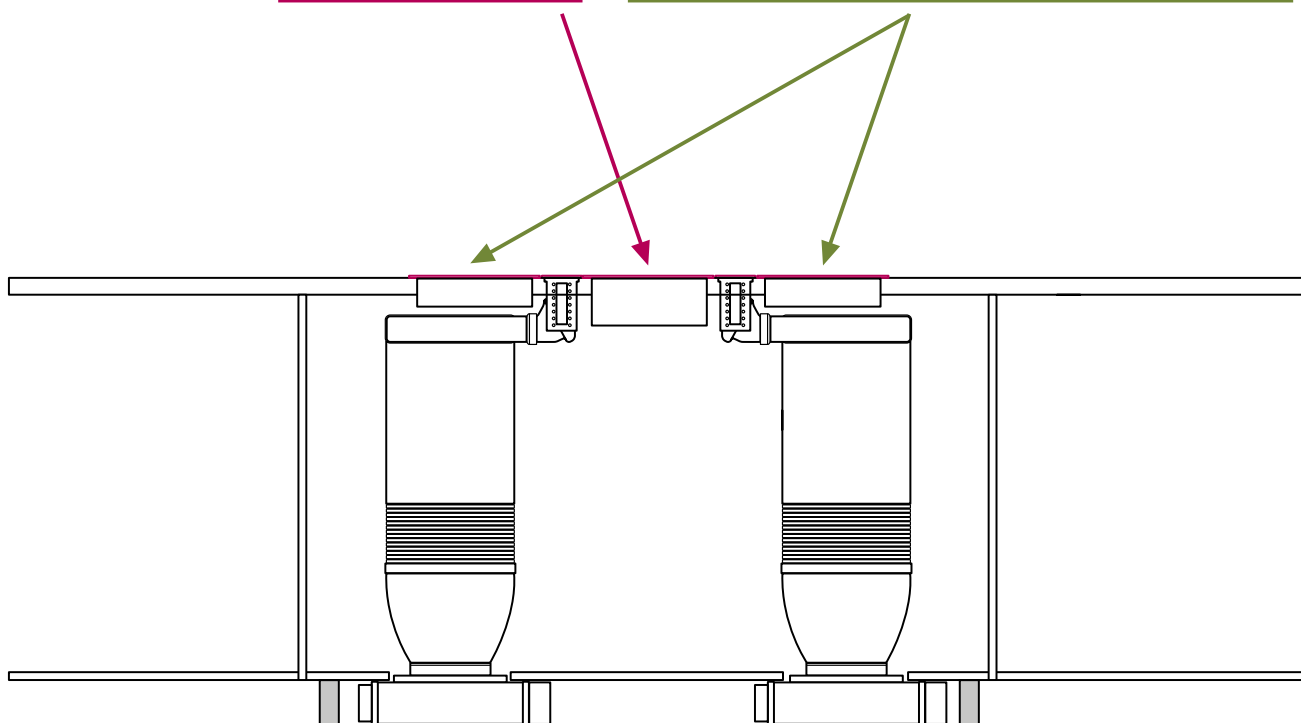
Wichtige Hinweise

- Pro Kombination ist nur eine Spezialkochstelle (Teppan Yaki, Lavagrill) möglich
- Die Spezialkochstelle **muss immer auf der entgegengesetzten Seite** des Lüftungskanals platziert werden

Planungsbeispiel 3:
3 Domino-Kochstellen (30 cm) +
2 modulAir Systeme



Planungsbeispiel 4:
3 Domino-Kochstellen (30 cm + 40 cm + 30 cm) +
2 modulAir Systeme



Wichtige Hinweise

- Bei Kombination von 3 Domino-Kochstellen und 2 modulAir Systemen kann nur eine Spezialkochstelle (Teppan Yaki, Lavagrill) verbaut werden
- Die Spezialkochstelle **muss immer in der Mitte** platziert werden

2. Schrankbreite, Gerätebreite und Ausschnittmasse

Übersicht Kombinationsmöglichkeiten nach Schrankbreiten.

900 mm Unterschrank

| | | |
|-----------------------------------|-----------------|-----------------------------------|
| Domino-Kochstelle 30 cm | modulAir System | Domino-Kochstelle 30 cm |
|-----------------------------------|-----------------|-----------------------------------|



siehe Seiten 18 – 19

1000 mm Unterschrank

| | | |
|-----------------------------------|-----------------|-----------------------------------|
| Domino-Kochstelle 30 cm | modulAir System | Domino-Kochstelle 30 cm |
|-----------------------------------|-----------------|-----------------------------------|



siehe Seiten 18 – 19

| | | |
|-----------------------------------|-----------------|-----------------------------------|
| Domino-Kochstelle 40 cm | modulAir System | Domino-Kochstelle 30 cm |
|-----------------------------------|-----------------|-----------------------------------|



siehe Seiten 20 – 21

| | | |
|-----------------------------------|-----------------|-----------------------------------|
| Domino-Kochstelle 40 cm | modulAir System | Domino-Kochstelle 40 cm |
|-----------------------------------|-----------------|-----------------------------------|



siehe Seiten 22 – 23

1200 mm Unterschrank

| | | |
|-----------------------------------|-----------------|-----------------------------------|
| Domino-Kochstelle 30 cm | modulAir System | Domino-Kochstelle 30 cm |
|-----------------------------------|-----------------|-----------------------------------|



siehe Seiten 18 – 19

| | | |
|-----------------------------------|-----------------|-----------------------------------|
| Domino-Kochstelle 40 cm | modulAir System | Domino-Kochstelle 30 cm |
|-----------------------------------|-----------------|-----------------------------------|



siehe Seiten 20 – 21

| | | |
|-----------------------------------|-----------------|-----------------------------------|
| Domino-Kochstelle 40 cm | modulAir System | Domino-Kochstelle 40 cm |
|-----------------------------------|-----------------|-----------------------------------|



siehe Seiten 22 – 23

| | | |
|-----------------|----------------------------|-----------------|
| modulAir System | Kochstelle 80 cm | modulAir System |
|-----------------|----------------------------|-----------------|



siehe Seiten 32 – 33

2 x 800 mm Unterschrank

| | | | | |
|-----------------------------------|-----------------|-----------------------------------|-----------------|-----------------------------------|
| Domino-Kochstelle 30 cm | modulAir System | Domino-Kochstelle 30 cm | modulAir System | Domino-Kochstelle 30 cm |
|-----------------------------------|-----------------|-----------------------------------|-----------------|-----------------------------------|



siehe Seiten 24–25

| | | | | |
|-----------------------------------|-----------------|-----------------------------------|-----------------|-----------------------------------|
| Domino-Kochstelle 30 cm | modulAir System | Domino-Kochstelle 40 cm | modulAir System | Domino-Kochstelle 30 cm |
|-----------------------------------|-----------------|-----------------------------------|-----------------|-----------------------------------|



siehe Seiten 26–27

| | | | | |
|-----------------------------------|-----------------|-----------------------------------|-----------------|-----------------------------------|
| Domino-Kochstelle 40 cm | modulAir System | Domino-Kochstelle 30 cm | modulAir System | Domino-Kochstelle 40 cm |
|-----------------------------------|-----------------|-----------------------------------|-----------------|-----------------------------------|



siehe Seiten 28–29

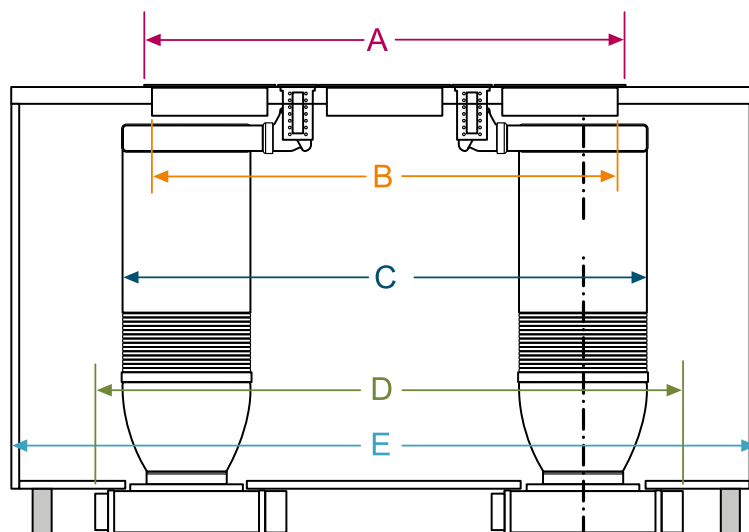
| | | | | |
|-----------------------------------|-----------------|-----------------------------------|-----------------|-----------------------------------|
| Domino-Kochstelle 40 cm | modulAir System | Domino-Kochstelle 40 cm | modulAir System | Domino-Kochstelle 40 cm |
|-----------------------------------|-----------------|-----------------------------------|-----------------|-----------------------------------|



siehe Seiten 30–31

2. Schrankbreite, Gerätebreite und Ausschnittmasse

Die Masse des modulAir Systems im Überblick.



- A = sichtbare Gerätebreite
- B = Ausschnittmaß
- C = Platzbedarf im Unterschrank
- D = Gesamtmaß Gerätekombination (inklusive Lüfter)
- E = empfohlener Unterschrank

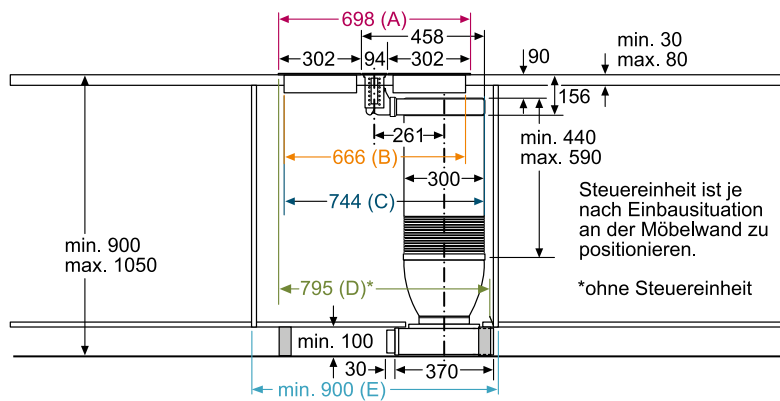
2. Schrankbreite, Gerätebreite und Ausschnittmasse

Zwei Domino-Kochstellen (30 cm) und das modulAir System.



| | | |
|-------------------|-----------------|-------------------|
| Domino-Kochstelle | modulAir System | Domino-Kochstelle |
| 30 cm | | 30 cm |

Breitenmasse

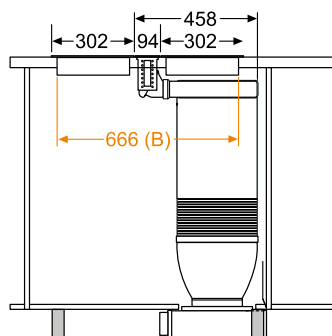


| | |
|--------------------------------------------------|-------------|
| Sichtbare Gerätebreite | 698 mm |
| Ausschnittmasse | 666 mm |
| Platzbedarf im Unterschrank | 744 mm |
| Gesamtmasse Gerätekombination (inklusive Lüfter) | max. 795** |
| Empfohlener Unterschrank | min. 900 mm |

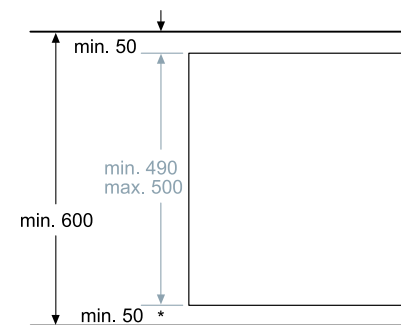
**Mass verringert sich je nach Position der Steuereinheit

Ausschnittmasse

Ausschnittbreite:
666 mm



Ausschnitttiefe:
490 – 500 mm



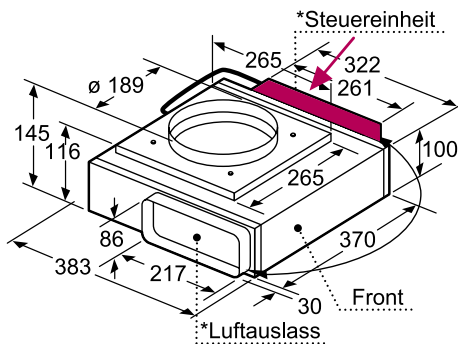
* Bei 600 mm Arbeitsplattentiefe: 50 mm (Gesamtgerätetiefe beachten)

Masse in mm

Schrankbreiten und -tiefen

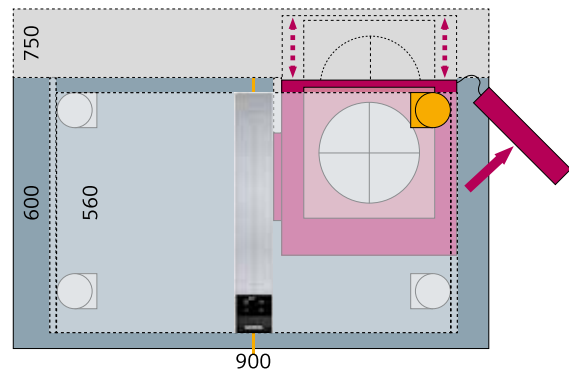
! Planungshinweise:

- Je nach Unterschrankbreite **muss** die Steuereinheit des Lüfters aus Platzgründen abgenommen und z. B. an der Möbelrückwand platziert werden. (s. Pfeil unten).
- Bei 900 mm breiten Unterschränken **muss**, bei 1000 mm breiten Unterschränken **sollte** die Steuereinheit des Lüfters aus Platzgründen abgenommen und z. B. an der Möbelrückwand platziert werden.
- Die Tiefen-Position des Lüfters kann je nach verfügbarer Arbeitsplattentiefe über die Kanaltiefenverstellung sowie das Übergangstück variiert werden (gestrichelte Pfeile).
- Möbelfüße sind gegebenenfalls zu entfernen/zu versetzen (Beispiel in gelb).
- Wir empfehlen, den Lüfter nicht am Zeilenende zu platzieren.
- **Bitte beachten:** Es kann nur eine Spezialkochstelle (Teppan Yaki, Lavagrill) verbaut werden. Diese muss immer auf der entgegengesetzten Seite des Lüftungskanals platziert werden.

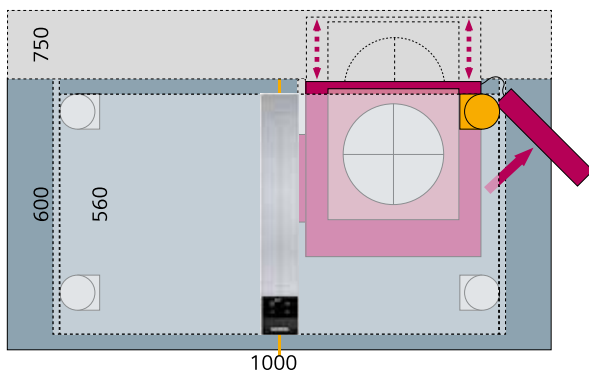


*Luftauslass und Steuereinheit sind gegeneinander austauschbar
Steuereinheit kann bei Bedarf an der Möbelwand befestigt werden

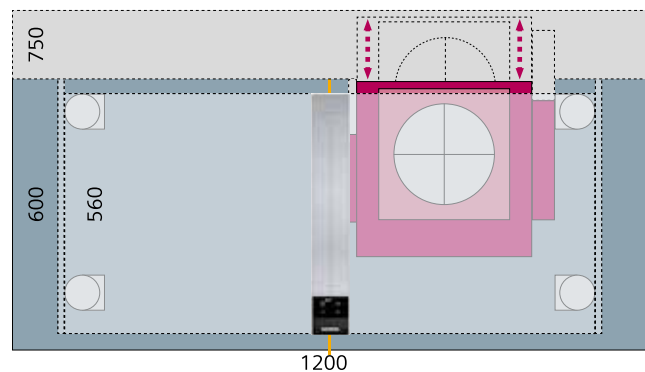
| Schrankbreiten (in mm) | | | |
|------------------------|------|------|--------|
| 900 | 1000 | 1200 | 2x 800 |



| Schrankbreiten (in mm) | | | |
|------------------------|------|------|--------|
| 900 | 1000 | 1200 | 2x 800 |



| Schrankbreiten (in mm) | | | |
|------------------------|------|------|--------|
| 900 | 1000 | 1200 | 2x 800 |



Masse in mm

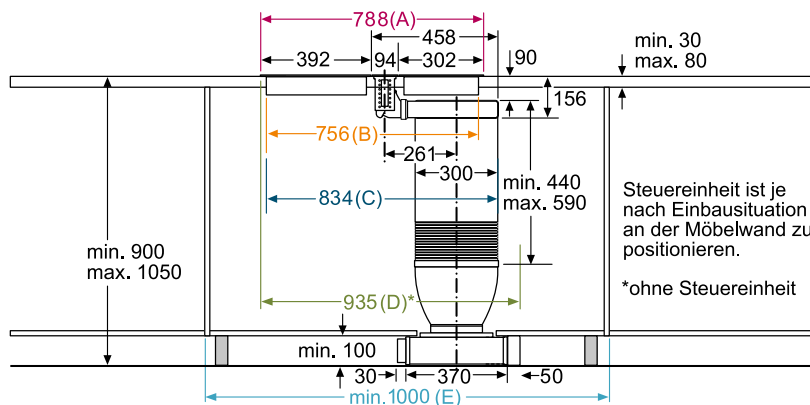
2. Schrankbreite, Gerätebreite und Ausschnittmasse

Zwei Domino-Kochstellen (40 cm + 30 cm) und das modulAir System



| | | |
|-------------------|-----------------|-------------------|
| Domino-Kochstelle | modulAir System | Domino-Kochstelle |
| 40 cm | | 30 cm |

Breitenmasse

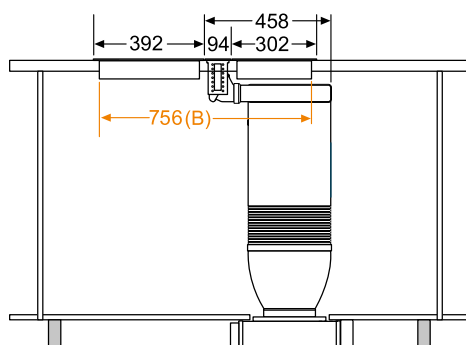


| | |
|--------------------------------------------------|--------------|
| Sichtbare Gerätebreite | 788 mm |
| Ausschnittmasse | 756 mm |
| Platzbedarf im Unterschrank | 834 mm |
| Gesamtmasse Gerätekombination (inklusive Lüfter) | max. 935** |
| Empfohlener Unterschrank | min. 1000 mm |

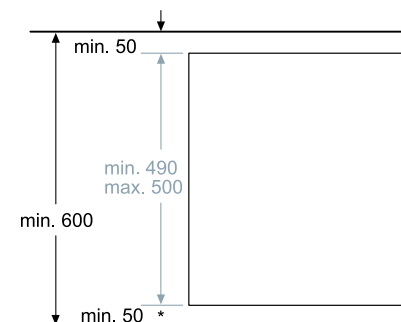
**Mass verringert sich je nach Position der Steuereinheit

Ausschnittmasse

Ausschnittbreite:
756 mm



Ausschnitttiefe:
490 – 500 mm



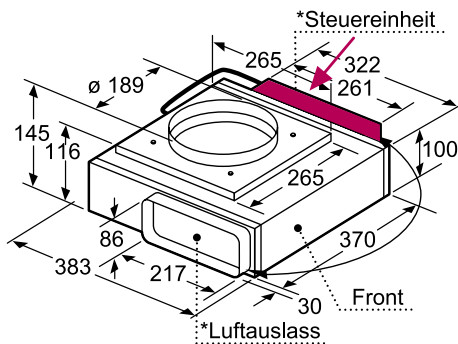
* Bei 600 mm Arbeitsplattentiefe: 50 mm (Gesamtgerätetiefe beachten)

Masse in mm

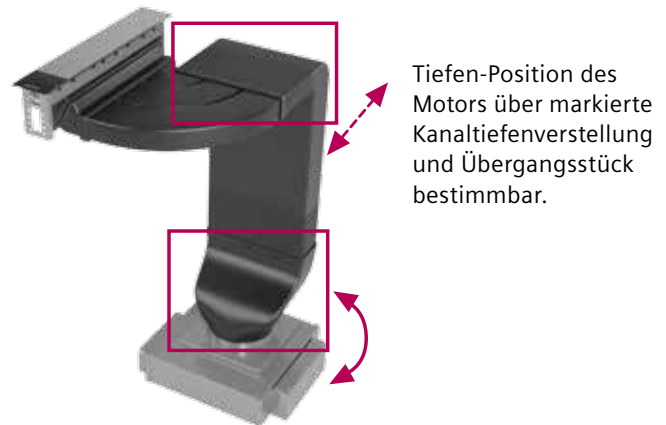
Schrankbreiten und -tiefen

! Planungshinweise:

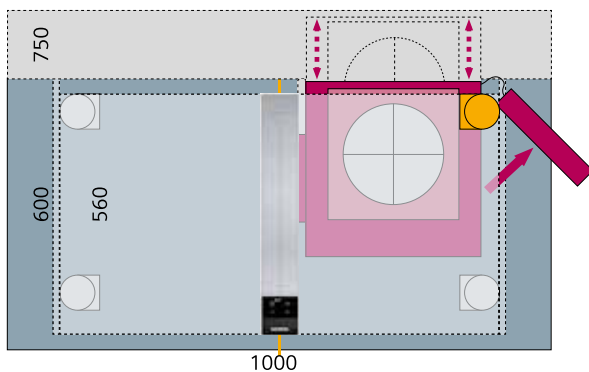
- Je nach Unterschrankbreite **muss** die Steuereinheit des Lüfters aus Platzgründen abgenommen und z. B. an der Möbelrückwand platziert werden. (s. Pfeil unten).
- Bei 1000 mm breiten Unterschränken **sollte** die Steuereinheit des Lüfters aus Platzgründen abgenommen und z. B. an der Möbelrückwand platziert werden.
- Die Tiefen-Position des Lüfters kann je nach verfügbarer Arbeitsplattentiefe über die Kanaltiefenverstellung sowie das Übergangsstück variiert werden (gestrichelte Pfeile).
- Möbelfüße sind gegebenenfalls zu entfernen/zu versetzen (Beispiel in gelb).
- Wir empfehlen deshalb, den Lüfter nicht am Zeilenende zu platzieren.
- **Bitte beachten:** Es kann nur eine Spezialkochstelle (Teppan Yaki, Lavagrill) verbaut werden. Diese muss immer auf der entgegengesetzten Seite des Lüftungskanals platziert werden.



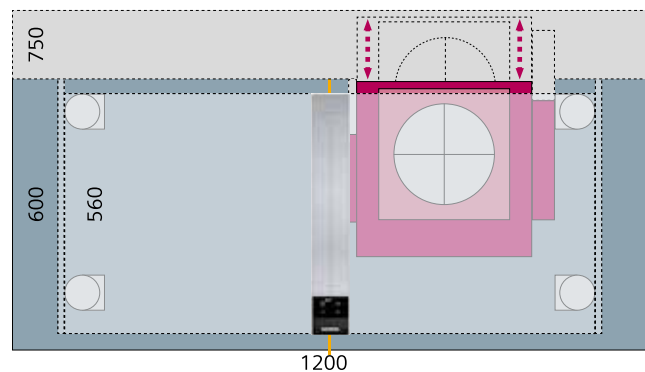
*Luftauslass und Steuereinheit sind gegeneinander austauschbar
Steuereinheit kann bei Bedarf an der Möbelwand befestigt werden



| Schrankbreiten (in mm) | | | |
|------------------------|------|------|-------|
| 900 | 1000 | 1200 | 2x800 |



| Schrankbreiten (in mm) | | | |
|------------------------|------|------|-------|
| 900 | 1000 | 1200 | 2x800 |



Masse in mm

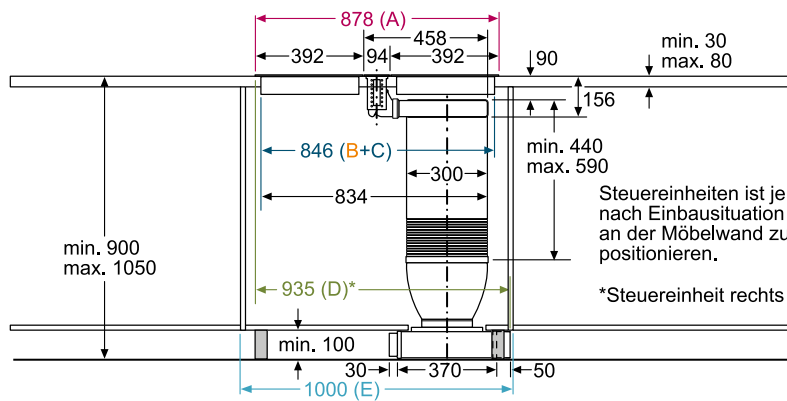
2. Schrankbreite, Gerätebreite und Ausschnittmasse

Zwei Domino-Kochstellen (40 cm) und das modulAir System



| | | |
|-------------------|-----------------|-------------------|
| Domino-Kochstelle | modulAir System | Domino-Kochstelle |
| 40 cm | | 40 cm |

Breitenmasse

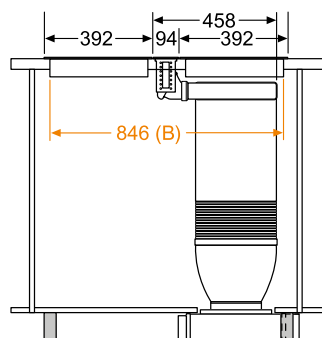


| | |
|--------------------------------------------------|------------|
| Sichtbare Gerätebreite | 878 mm |
| Ausschnittmasse | 846 mm |
| Platzbedarf im Unterschrank | 846 mm |
| Gesamtmasse Gerätekombination (inklusive Lüfter) | max. 935** |
| Empfohlener Unterschrank | 1000 mm |

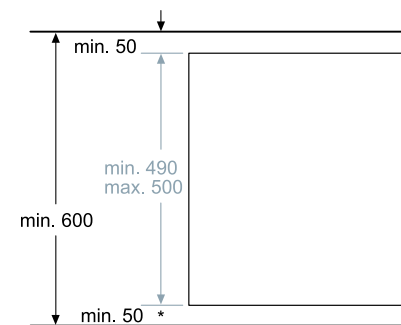
**Masse verringert sich je nach Position der Steuereinheit

Ausschnittmasse

Ausschnittbreite:
846 mm



Ausschnitttiefe:
490 – 500 mm



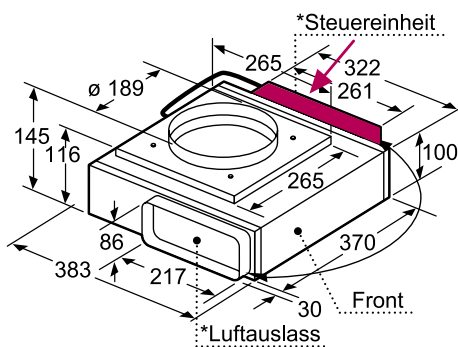
* Bei 600 mm Arbeitsplattentiefe: 50 mm (Gesamtgeräteeiefe beachten)

Masse in mm

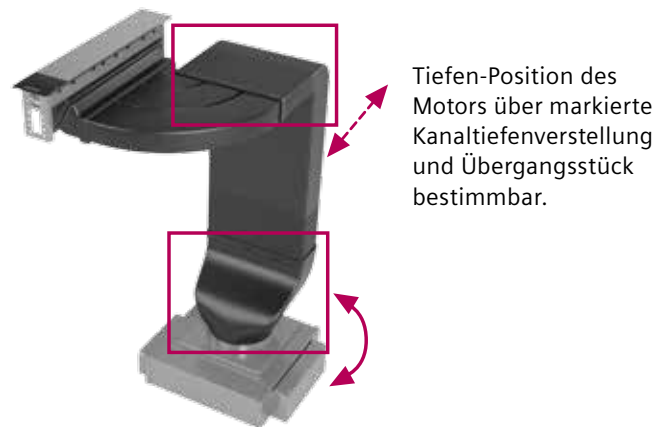
Schrankbreiten und -tiefen

! Planungshinweise:

- Je nach Unterschrankbreite **muss** die Steuereinheit des Lüfters aus Platzgründen abgenommen und z. B. an der Möbelrückwand platziert werden. (s. Pfeil unten).
- Bei 1000 mm breiten Unterschränken **sollte** die Steuereinheit des Lüfters aus Platzgründen abgenommen und z. B. an der Möbelrückwand platziert werden.
- Die Tiefen-Position des Lüfters kann je nach verfügbarer Arbeitsplattentiefe über die Kanaltiefenverstellung sowie das Übergangsstück variiert werden (gestrichelte Pfeile).
- Möbelfüße sind gegebenenfalls zu entfernen/zu versetzen (Beispiel in gelb).
- Wir empfehlen deshalb, den Lüfter nicht am Zeilenende zu platzieren.
- **Bitte beachten:** Es kann nur eine Spezialkochstelle (Teppan Yaki, Lavagrill) verbaut werden. Diese muss immer auf der entgegengesetzten Seite des Lüftungskanals platziert werden.

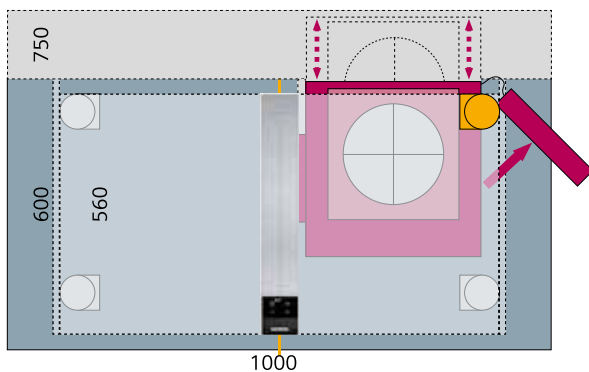


*Luftauslass und Steuereinheit sind gegeneinander austauschbar
Steuereinheit kann bei Bedarf an der Möbelwand befestigt werden

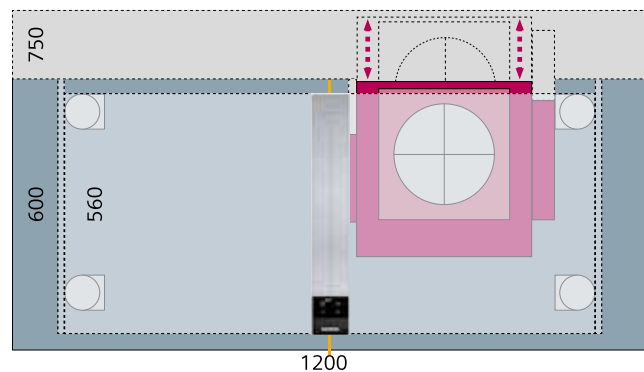


Tiefen-Position des Motors über markierte Kanaltiefenverstellung und Übergangsstück bestimmbar.

| Schrankbreiten (in mm) | | | |
|------------------------|------|------|-------|
| 900 | 1000 | 1200 | 2x800 |



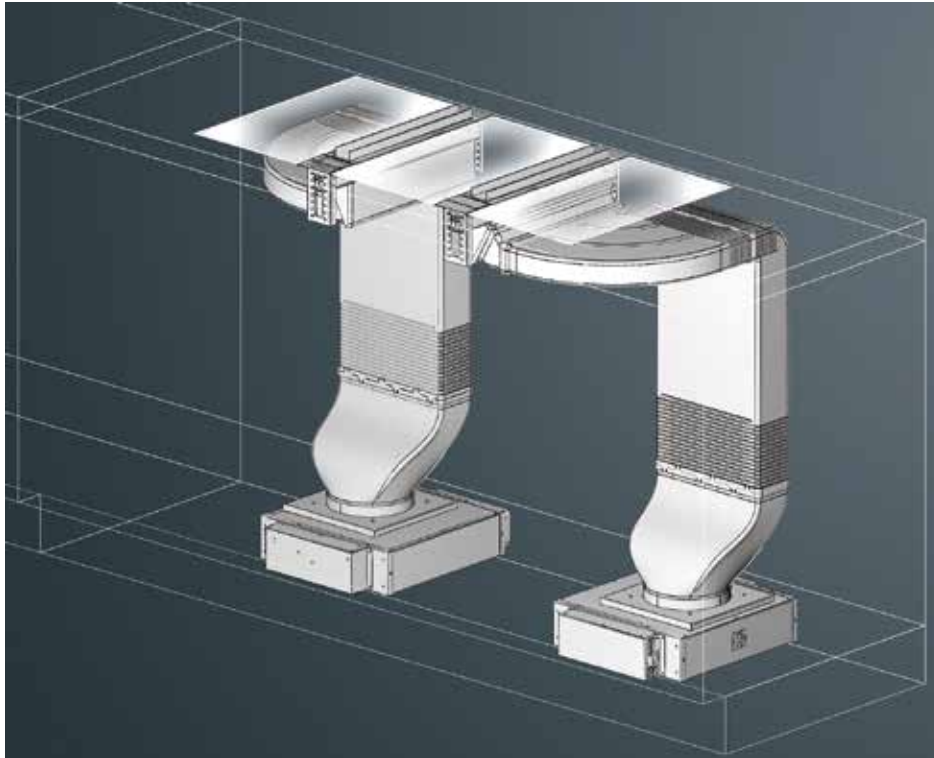
| Schrankbreiten (in mm) | | | |
|------------------------|------|------|-------|
| 900 | 1000 | 1200 | 2x800 |



Masse in mm

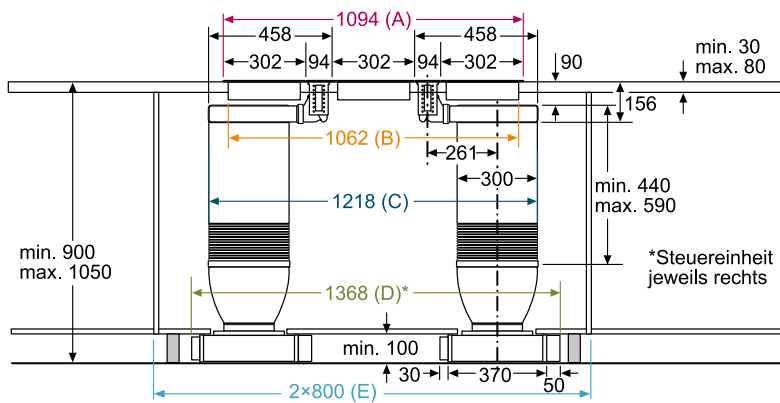
2. Schrankbreite, Gerätebreite und Ausschnittmasse

Drei Domino-Kochstellen (30 cm) und zwei modulAir Systeme



| | | | | |
|-------------------|-----------------|-------------------|-----------------|-------------------|
| Domino-Kochstelle | modulAir System | Domino-Kochstelle | modulAir System | Domino-Kochstelle |
| 30 cm | | 30 cm | | 30 cm |

Breitenmasse

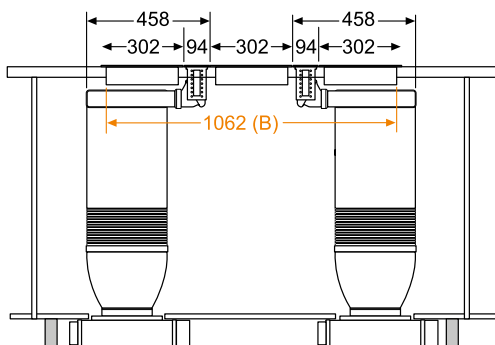


| | |
|--------------------------------------------------|-------------|
| Sichtbare Gerätebreite | 1094 mm |
| Ausschnittmasse | 1062 mm |
| Platzbedarf im Unterschrank | 1218 mm |
| Gesamtmasse Gerätekombination (inklusive Lüfter) | max. 1368** |
| Empfohlener Unterschrank | 2x800 mm |

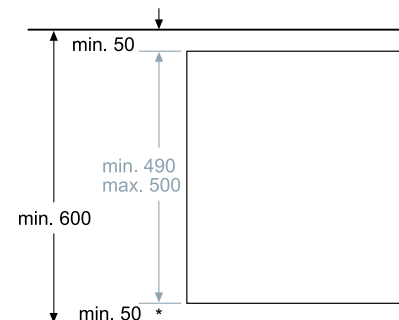
**Masse verringert sich je nach Position der Steuereinheit

Ausschnittmasse

Ausschnittbreite:
1062 mm



Ausschnitttiefe:
490 – 500 mm



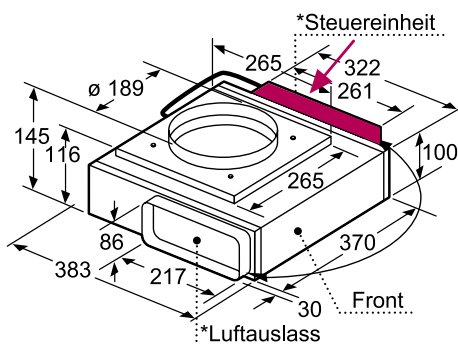
* Bei 600 mm Arbeitsplattentiefe: 50 mm (Gesamtgerätetiefe beachten)

Masse in mm

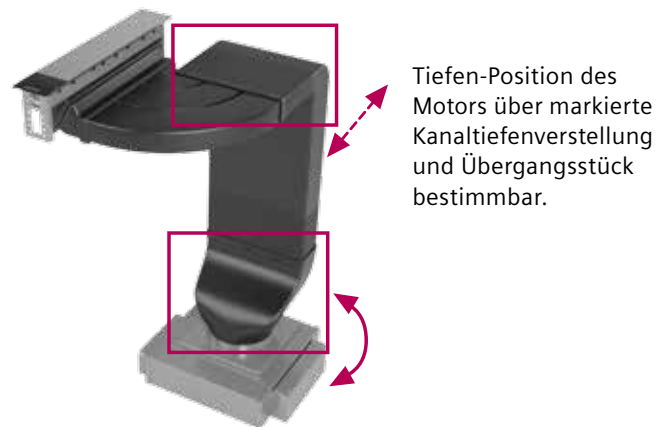
Schrankbreiten und -tiefen

! Planungshinweise:

- Je nach Unterschrankbreite **muss** die Steuereinheit des Lüfters aus Platzgründen abgenommen und z. B. an der Möbelrückwand platziert werden. (s. Pfeil unten).
- Die Tiefen-Position des Lüfters kann je nach verfügbarer Arbeitsplattentiefe über die Kanaltiefenverstellung sowie das Übergangsstück variiert werden (gestrichelte Pfeile).
- Korpusseiten (siehe in gelb) sind entsprechend auszuschnitten.
- Möbelfüße sind gegebenenfalls zu entfernen/zu versetzen (Beispiel in gelb).
- Wir empfehlen deshalb, den Lüfter nicht am Zeilenende zu platzieren.
- Bei Abluftverrohrungen zur Seite ist eine Mindestarbeitsplattentiefe von 900 mm erforderlich.
- **Bitte beachten:** Es kann nur eine Spezialkochstelle (Teppan Yaki, Lavagrill) verbaut werden. Diese muss immer auf der entgegengesetzten Seite des Lüftungskanals platziert werden.



*Luftauslass und Steuereinheit sind gegeneinander austauschbar
Steuereinheit kann bei Bedarf an der Möbelwand befestigt werden



Schrankbreiten (in mm)

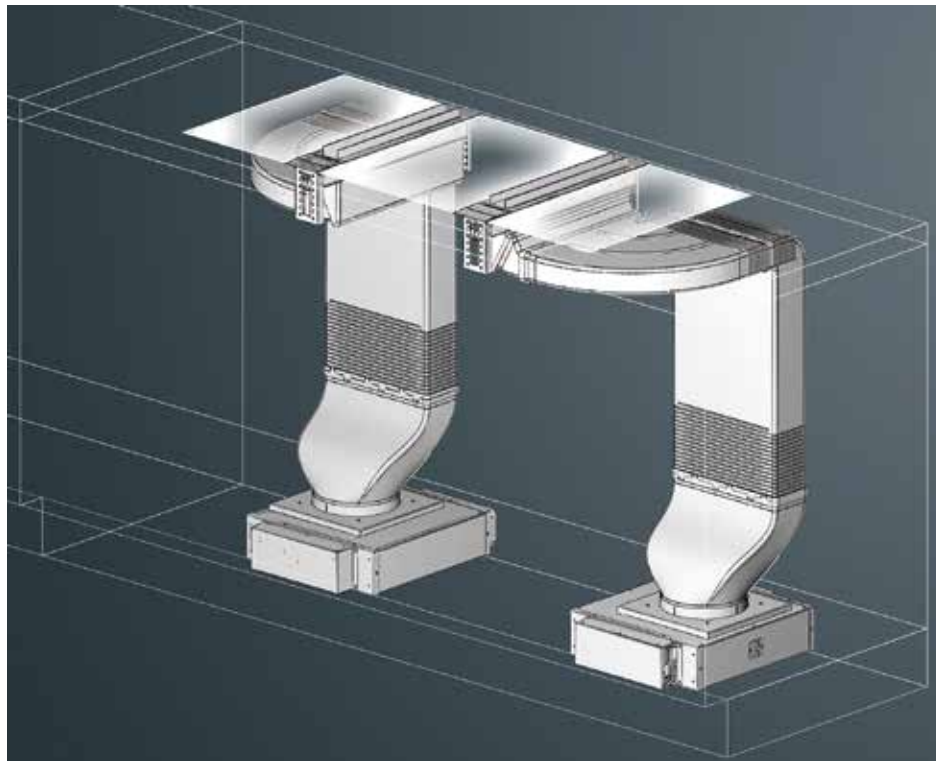
| | | | |
|-----|------|------|-------|
| 900 | 1000 | 1200 | 2x800 |
|-----|------|------|-------|



Masse in mm

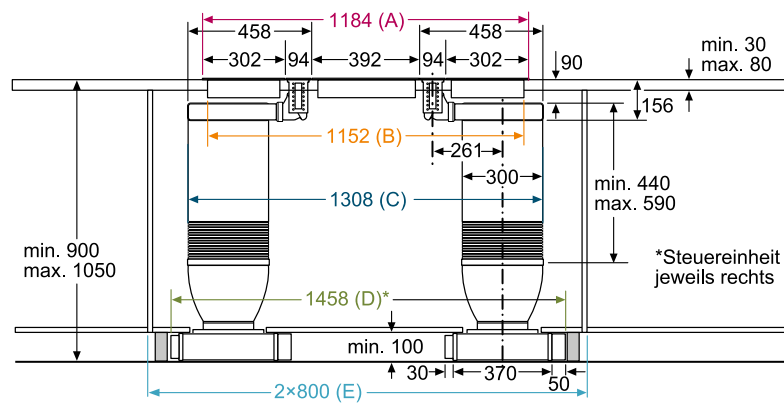
2. Schrankbreite, Gerätebreite und Ausschnittmasse

Drei Domino-Kochstellen (30 + 40 + 30 cm) und zwei modulAir Systeme



| | | | | |
|-------------------|-----------------|-------------------|-----------------|-------------------|
| Domino-Kochstelle | modulAir System | Domino-Kochstelle | modulAir System | Domino-Kochstelle |
| 30 cm | | 40 cm | | 30 cm |

Breitenmasse

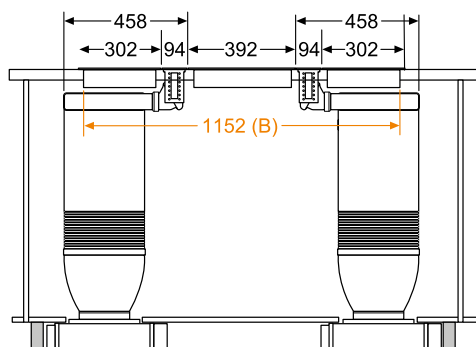


| | |
|--------------------------------------------------|-------------|
| Sichtbare Gerätebreite | 1184 mm |
| Ausschnittmass | 1152 mm |
| Platzbedarf im Unterschrank | 1308 mm |
| Gesamtmasse Gerätekombination (inklusive Lüfter) | max. 1458** |
| Empfohlener Unterschrank | 2 x 800 mm |

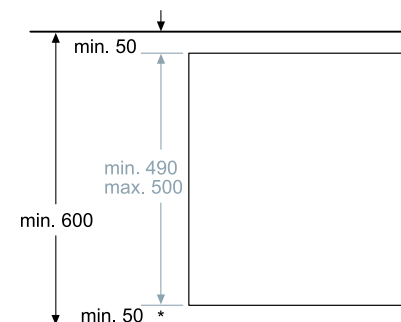
**Masse verringert sich je nach Position der Steuereinheit

Ausschnittmasse

Ausschnittbreite:
1152 mm



Ausschnitttiefe:
490 – 500 mm



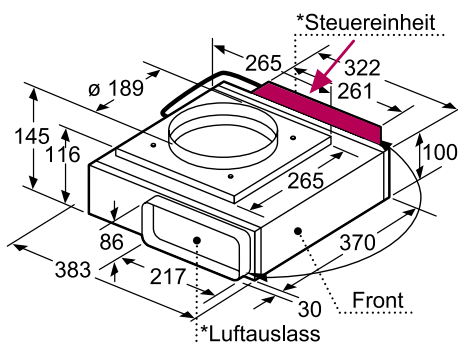
* Bei 600 mm Arbeitsplattentiefe: 50 mm (Gesamtgerätetiefe beachten)

Masse in mm

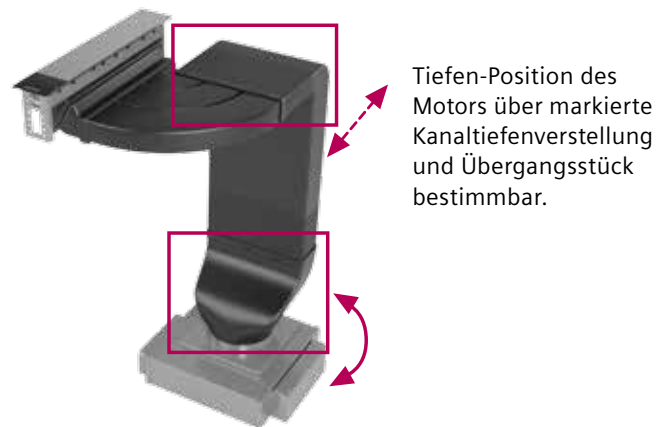
Schrankbreiten und -tiefen

! Planungshinweise:

- Je nach Unterschrankbreite **muss** die Steuereinheit des Lüfters aus Platzgründen abgenommen und z. B. an der Möbelrückwand platziert werden. (s. Pfeil unten).
- Die Tiefen-Position des Lüfters kann je nach verfügbarer Arbeitsplattentiefe über die Kanaltiefenverstellung sowie das Übergangsstück variiert werden (gestrichelte Pfeile).
- Korpusseiten (siehe in gelb) sind entsprechend auszuschnitten.
- Möbelfüße sind gegebenenfalls zu entfernen/zu versetzen (Beispiel in gelb).
- Wir empfehlen deshalb, den Lüfter nicht am Zeilenende zu platzieren.
- Bei Abluftverrohrungen zur Seite ist eine Mindestarbeitsplattentiefe von 900 mm erforderlich.
- **Bitte beachten:** Es kann nur eine Spezialkochstelle (Teppan Yaki, Lavagrill) verbaut werden. Diese muss immer auf der entgegengesetzten Seite des Lüftungskanals platziert werden.



*Luftauslass und Steuereinheit sind gegeneinander austauschbar
Steuereinheit kann bei Bedarf an der Möbelwand befestigt werden



Schrankbreiten (in mm)

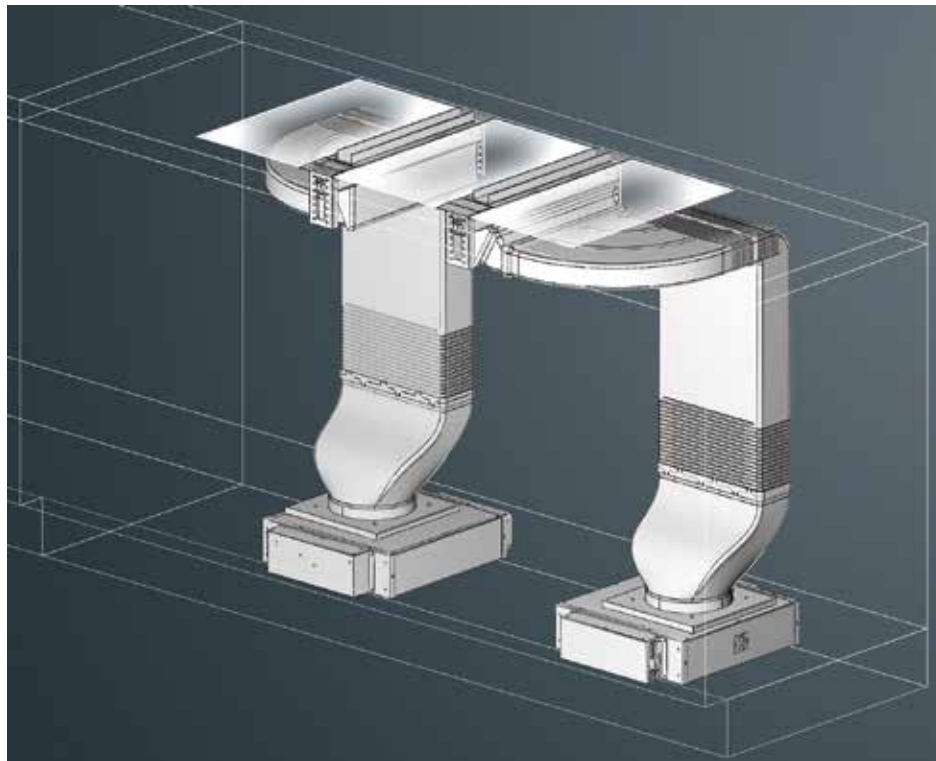
| | | | |
|-----|------|------|-------|
| 900 | 1000 | 1200 | 2x800 |
|-----|------|------|-------|



Masse in mm

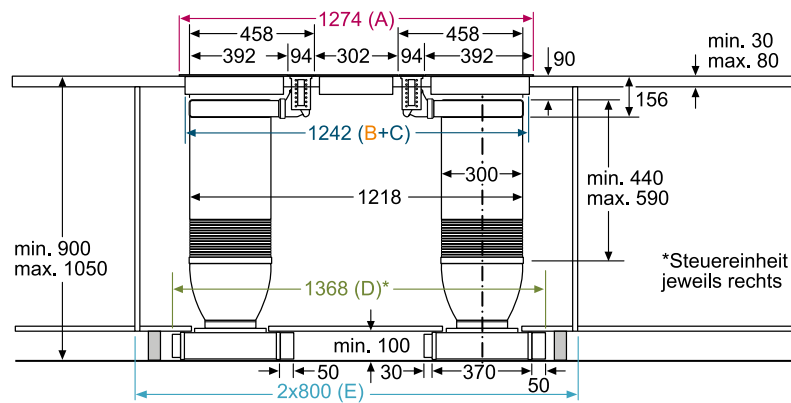
2. Schrankbreite, Gerätebreite und Ausschnittmasse

Drei Domino-Kochstellen (40 + 30 + 40 cm) und zwei modulAir Systeme



| | | | | |
|-------------------|-----------------|-------------------|-----------------|-------------------|
| Domino-Kochstelle | modulAir System | Domino-Kochstelle | modulAir System | Domino-Kochstelle |
| 40 cm | | 30 cm | | 40 cm |

Breitenmasse

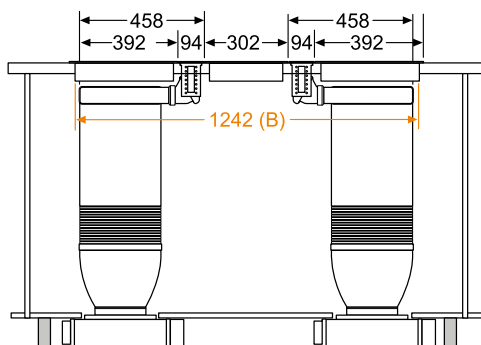


| | |
|--------------------------------------------------|-------------|
| Sichtbare Gerätebreite | 1274 mm |
| Ausschnittmasse | 1242 mm |
| Platzbedarf im Unterschrank | 1242 mm |
| Gesamtmasse Gerätekombination (inklusive Lüfter) | max. 1368** |
| Empfohlener Unterschrank | 2x800 mm |

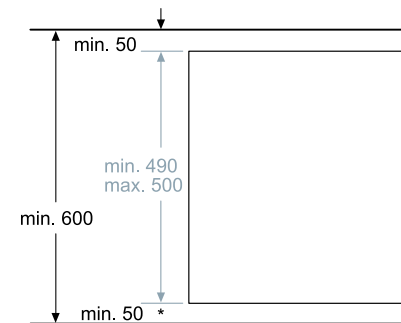
**Mass verringert sich je nach Position der Steuereinheit

Ausschnittmasse

Ausschnittbreite:
1242 mm



Ausschnitttiefe:
490 – 500 mm



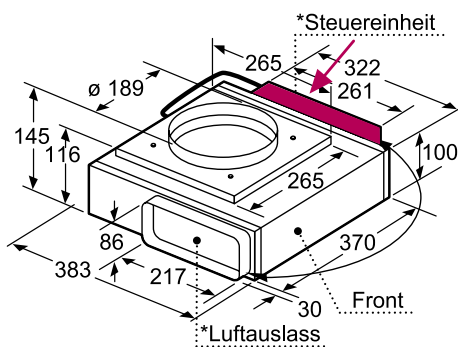
* Bei 600 mm Arbeitsplattentiefe: 50 mm (Gesamtgerätetiefe beachten)

Masse in mm

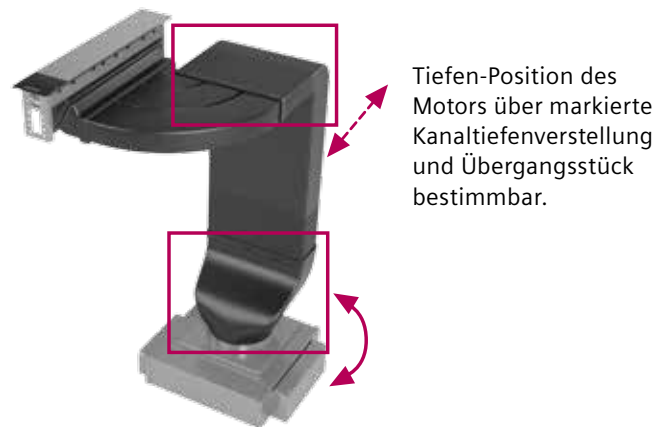
Schrankbreiten und -tiefen

! Planungshinweise:

- Je nach Unterschranksbreite **muss** die Steuereinheit des Lüfters aus Platzgründen abgenommen und z. B. an der Möbelrückwand platziert werden. (s. Pfeil unten).
- Die Tiefen-Position des Lüfters kann je nach verfügbarer Arbeitsplattentiefe über die Kanaltiefenverstellung sowie das Übergangsstück (bei Insellösungen) variiert werden (gestrichelte Pfeile)
- Korpusseiten (siehe in gelb) sind entsprechend auszuschnitten.
- Möbelfüße sind gegebenenfalls zu entfernen/zu versetzen (Beispiel in gelb).
- Wir empfehlen deshalb, den Lüfter nicht am Zeilenende zu platzieren.
- Bei Abluftverrohrungen zur Seite ist eine Mindestarbeitsplattentiefe von 900 mm erforderlich.
- **Bitte beachten:** Es kann nur eine Spezialkochstelle (Teppan Yaki, Lavagrill) verbaut werden. Diese muss immer auf der entgegengesetzten Seite des Lüftungskanals platziert werden.



*Luftauslass und Steuereinheit sind gegeneinander austauschbar
Steuereinheit kann bei Bedarf an der Möbelwand befestigt werden



Schrankbreiten (in mm)

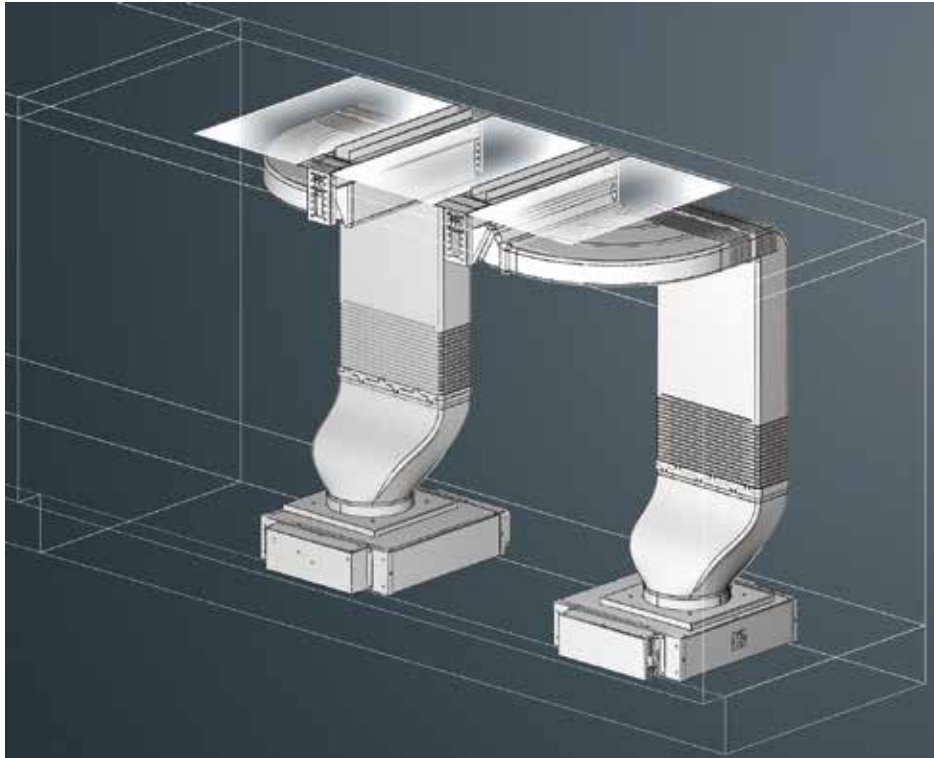
| | | | |
|-----|------|------|-------|
| 900 | 1000 | 1200 | 2x800 |
|-----|------|------|-------|



Masse in mm

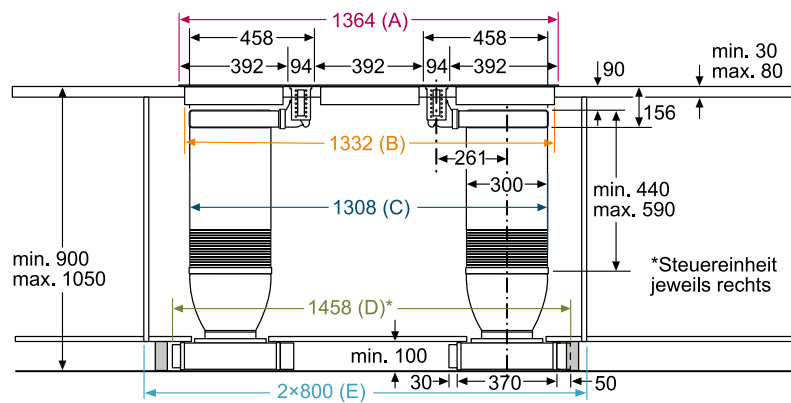
2. Schrankbreite, Gerätebreite und Ausschnittmasse

Drei Domino-Kochstellen (40 cm) und zwei modulAir Systeme



| | | | | |
|-------------------|-----------------|-------------------|-----------------|-------------------|
| Domino-Kochstelle | modulAir System | Domino-Kochstelle | modulAir System | Domino-Kochstelle |
| 40 cm | | 40 cm | | 40 cm |

Breitenmasse

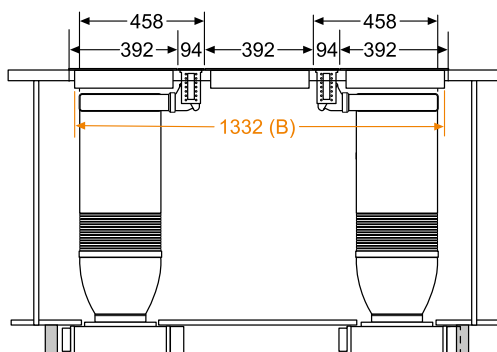


| | |
|--------------------------------------------------|-------------|
| Sichtbare Gerätebreite | 1364 mm |
| Ausschnittmasse | 1332 mm |
| Platzbedarf im Unterschrank | 1308 mm |
| Gesamtmasse Gerätekombination (inklusive Lüfter) | max. 1458** |
| Empfohlener Unterschrank | 2x800 mm |

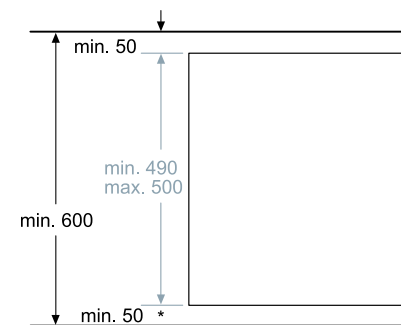
**Masse verringert sich je nach Position der Steuereinheit

Ausschnittmasse

Ausschnittbreite:
1332 mm



Ausschnitttiefe:
490 – 500 mm



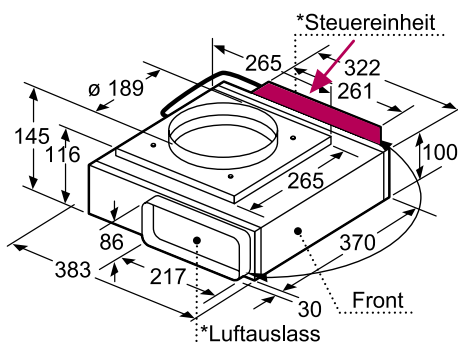
* Bei 600 mm Arbeitsplattentiefe: 50 mm (Gesamtgerätetiefe beachten)

Masse in mm

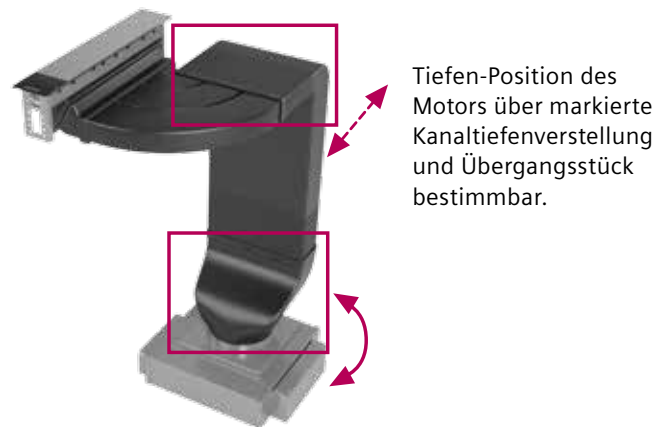
Schrankbreiten und -tiefen

! Planungshinweise:

- Je nach Unterschrankbreite **muss** die Steuereinheit des Lüfters aus Platzgründen abgenommen und z. B. an der Möbelrückwand platziert werden. (s. Pfeil unten).
- Die Tiefen-Position des Lüfters kann je nach verfügbarer Arbeitsplattentiefe über die Kanaltiefenverstellung sowie das Übergangsstück (bei Insellösungen) variiert werden (gestrichelte Pfeile)
- Korpusseiten (siehe in gelb) sind entsprechend auszuschnitten.
- Möbelfüße sind gegebenenfalls zu entfernen/zu versetzen (Beispiel in gelb).
- Wir empfehlen deshalb, den Lüfter nicht am Zeilenende zu platzieren.
- Bei Abluftverrohrungen zur Seite ist eine Mindestarbeitsplattentiefe von 900 mm erforderlich.
- **Bitte beachten:** Es kann nur eine Spezialkochstelle (Teppan Yaki, Lavagrill) verbaut werden. Diese muss immer auf der entgegengesetzten Seite des Lüftungskanals platziert werden.



*Luftauslass und Steuereinheit sind gegeneinander austauschbar
Steuereinheit kann bei Bedarf an der Möbelwand befestigt werden



Schrankbreiten (in mm)

| | | | |
|-----|------|------|-------|
| 900 | 1000 | 1200 | 2x800 |
|-----|------|------|-------|



Masse in mm

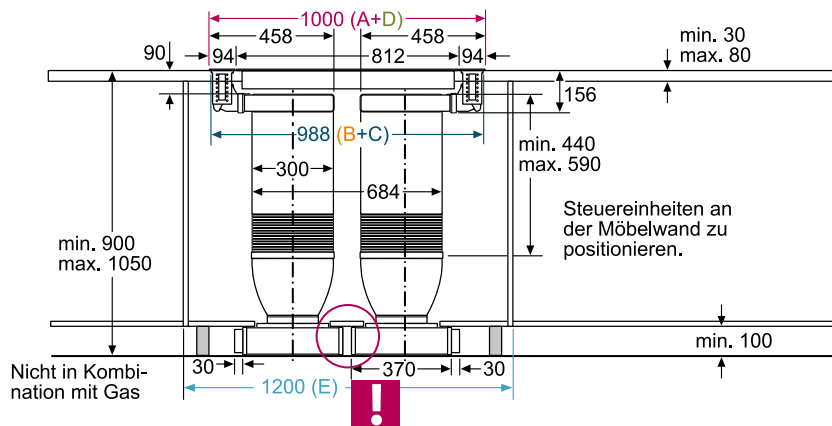
2. Schrankbreite, Gerätebreite und Ausschnittmasse

Eine Glaskeramik-Kochstelle (80 cm) und zwei modulAir Systeme



| | | |
|-----------------|----------------------------|-----------------|
| modulAir System | Kochstelle 80 cm | modulAir System |
|-----------------|----------------------------|-----------------|

Breitenmasse

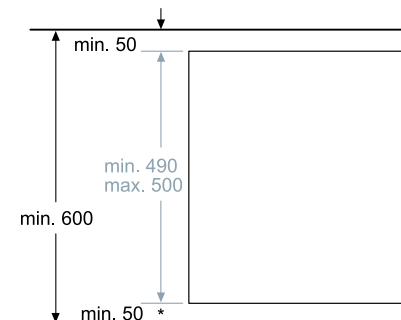
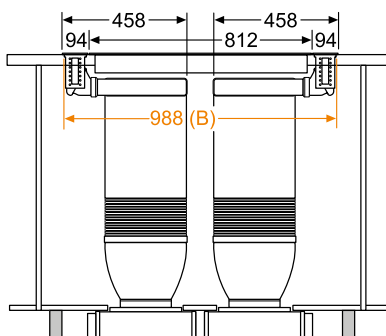


| | |
|--------------------------------------------------|---------|
| Sichtbare Gerätebreite | 1000 mm |
| Ausschnittmasse | 988 mm |
| Platzbedarf im Unterschrank | 988 mm |
| Gesamtmasse Gerätekombination (inklusive Lüfter) | 1000 mm |
| Empfohlener Unterschrank | 1200 mm |

Ausschnittmasse

Ausschnittbreite:
988 mm

Ausschnitttiefe:
490 – 500 mm



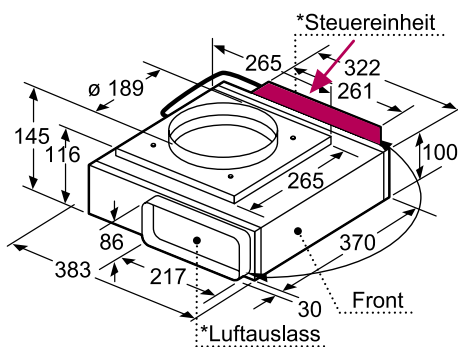
* Bei 600 mm Arbeitsplattentiefe: 50 mm (Gesamtgerätetiefe beachten)

Masse in mm

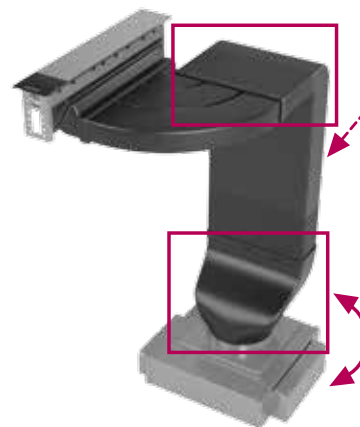
Schrankbreiten und -tiefen

! Planungshinweise:

- Je nach Unterschrankbreite **muss** die Steuereinheit des Lüfters aus Platzgründen abgenommen und z. B. an der Möbelrückwand platziert werden. (s. Pfeil unten).
- Die Tiefen-Position des Lüfters kann je nach verfügbarer Arbeitsplattentiefe über die Kanaltiefenverstellung sowie das Übergangsstück variiert werden (gestrichelte Pfeile).
- Lüfter sind im unten stehenden Beispiel um 90° gedreht (Ausblasrichtung vorne).
- Bei Abluftverrohrungen zur Seite ist eine Mindestarbeitsplattentiefe von 900 mm erforderlich
- Möbelfüße sind gegebenenfalls zu entfernen/zu versetzen.



*Luftauslass und Steuereinheit sind gegeneinander austauschbar
Steuereinheit kann bei Bedarf an der Möbelwand befestigt werden



Tiefen-Position des Motors über markierte Kanaltiefenverstellung und Übergangsstück bestimmbar.

Schrankbreiten (in mm)

| | | | |
|-----|------|------|-------|
| 900 | 1000 | 1200 | 2x800 |
|-----|------|------|-------|



Lüfter um 90° gedreht, Ausblasrichtung nach vorne.

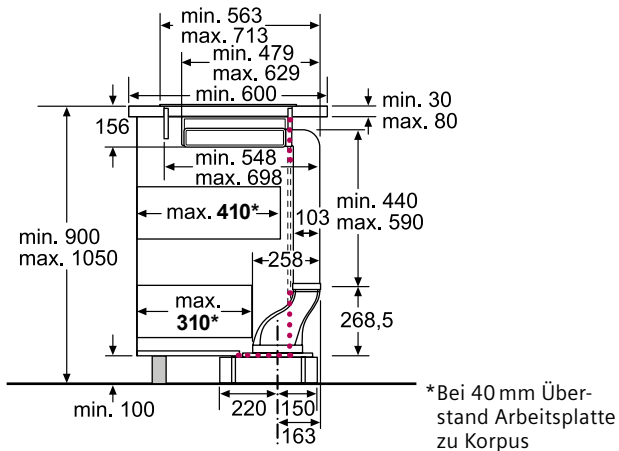
Masse in mm

3. Arbeitsplattentiefe und Schranktiefe

600er Arbeitsplattentiefe: Masse und Auszugplanung

Planungsbeispiel 1:

Tiefengekürzter Korpus 450 mm



Schnitt Seite

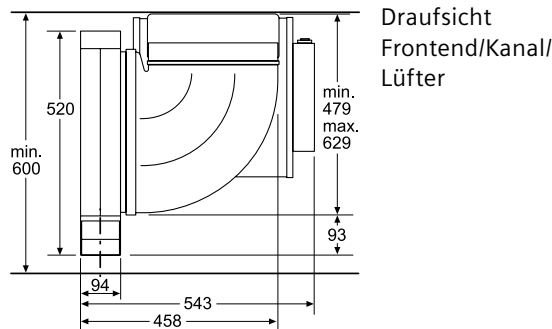
*Bei 40 mm Überstand Arbeitsplatte zu Korpus



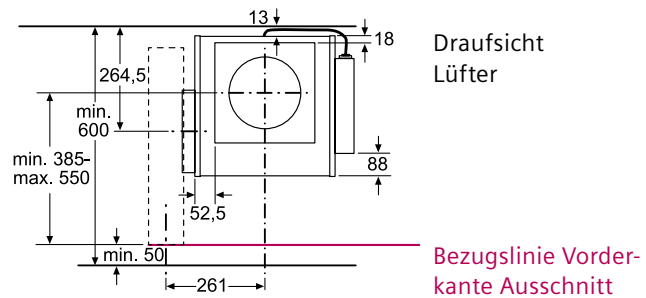
Schnitt Seite

..... Ausschnitt Rückwand erforderlich

600er Arbeitsplattentiefe: Tiefenmasse und Position Lüfter und Verrohrung



Draufsicht Frontend/Kanal/Lüfter

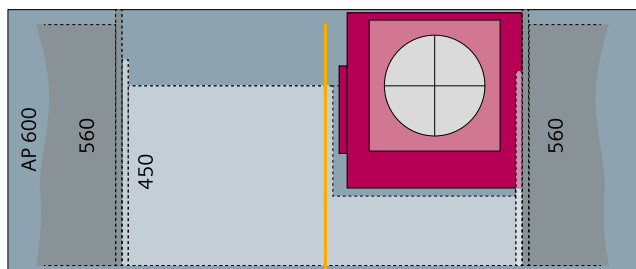


Bezugslinie Vorderkante Ausschnitt

600er Arbeitsplattentiefe: Korpustiefe und Schrankplanung

Planungsbeispiel 1:

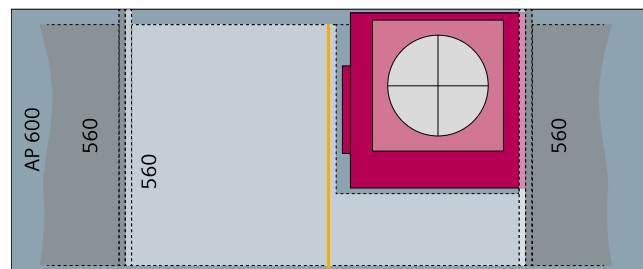
Tiefengekürzter Korpus 450 mm, Lüfter/Verrohrung rechts, Sockelhöhe 150 mm (Schrankbreite 900 mm)



Draufsicht

Planungsbeispiel 2:

Standard-Korpus 560 mm, Lüfter/Verrohrung rechts, Sockelhöhe 150 mm (Schrankbreite 900 mm)



Draufsicht

! Planungshinweise:

- Üblicherweise wird ein Kochstellenschrank mit fester Schubkastenblende verwendet.
- Lüftungskanal verläuft teilweise im Unterschrank.
- Schranktraversen und Zwischenböden müssen gegebenenfalls ausgeschnitten oder entfernt werden.
- 2 tiefengekürzte Auszüge möglich.

Planungsvarianten:

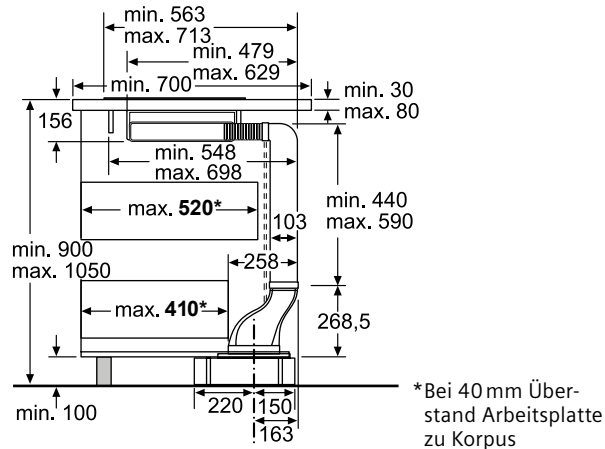
- Gekürzter Möbelkorpus (z. B. 450 mm): Kanal hinter dem Möbel. Ausschnitt von Schrankboden und Rückwand erforderlich (rote Linien).
- Standard-Möbelkorpus (z. B. 560 mm): Ausschnitt Schrankboden erforderlich. Möbelrückwand muss entfernt werden.

Masse in mm

>700er Arbeitsplattentiefe: Masse und Auszugplanung

Planungsbeispiel:

Korpus 560 mm

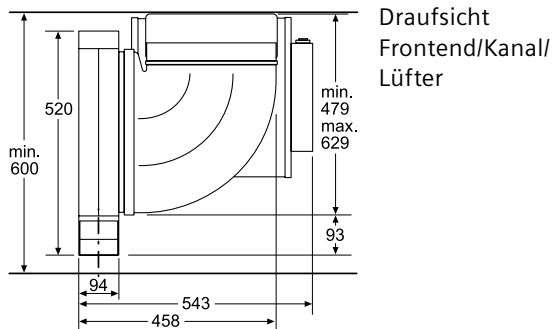


Schnitt Seite

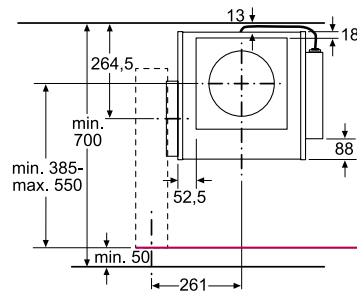


Schnitt Seite Ausschnitt Rückwand erforderlich

>700er Arbeitsplattentiefe: Tiefenmasse und Position Lüfter und Verrohrung



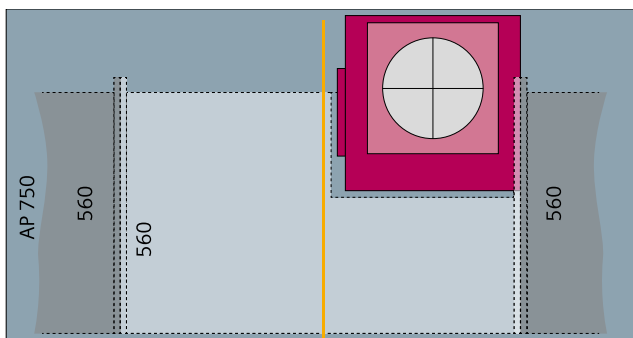
Draufsicht
Frontend/Kanal/
Lüfter



Draufsicht
Lüfter

Bezugslinie Vorder-
kante Ausschnitt

>700er Arbeitsplattentiefe: Korpus-tiefe und Schrankplanung



Draufsicht

Planungsbeispiel:

Korpus 560 mm, Lüfter/ Verrohrung rechts,
Sockelhöhe 150 mm (Schrankbreite 900 mm), Arbeits-
plattentiefe 750 mm.

! Planungshinweise:

- Üblicherweise wird ein Kochstellenschrank mit fester Schubkastenblende verwendet.
- Lüftungskanal verläuft teilweise im Unterschrank.
- Schranktraversen und Zwischenböden müssen gegebenenfalls ausgeschnitten oder entfernt werden.
- 1 tiefengekürzter Auszug u. 1 vollwertiger Auszug möglich.

Planungsbeispiel:

- Standard-Möbelkorpus (z. B. 560 mm): Kanal hinter dem Möbel. Ausschnitt von Schrankboden und Rückwand erforderlich (rote Linien).

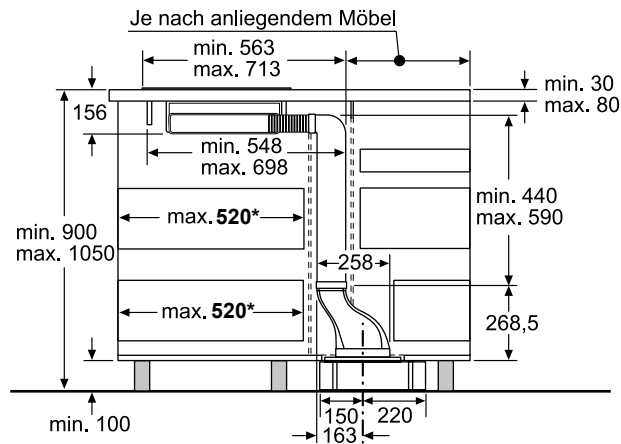
Masse in mm

3. Arbeitsplattentiefe und Schranktiefe

Insellösung / Schrankplanung

Planungsbeispiel:

Korpus 560 mm,



*Bei 40 mm Überstand Arbeitsplatte zu Korpus

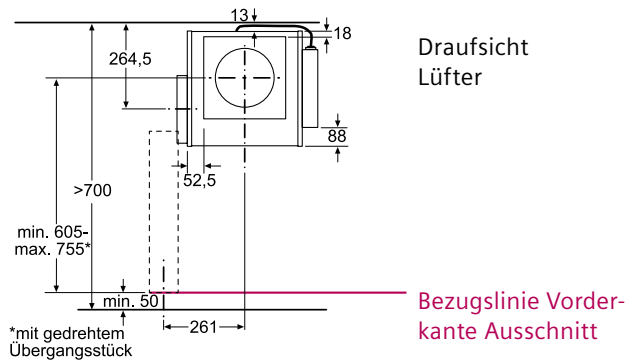
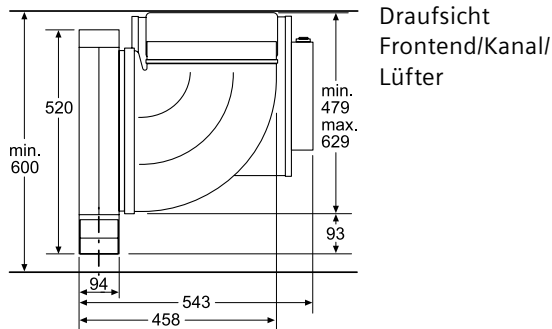
Schnitt Seite



Schnitt Seite Ausschnitt Rückwand erforderlich

Insellösung / Tiefenmasse

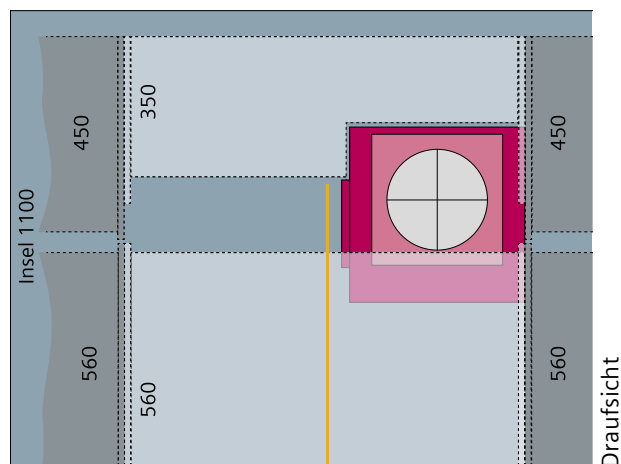
Position Lüfter und Verrohrung



Insellösung / Schrankplanung

Planungsbeispiel:

Korpus 560 mm, Lüfter/Verrohrung rechts, Sockelhöhe 150 mm (Kochstellenschrank 900 mm breit), rückseitiger Korpus tiefegekürzt, Inselltiefe gesamt ca. 1100 mm



! Planungshinweise:

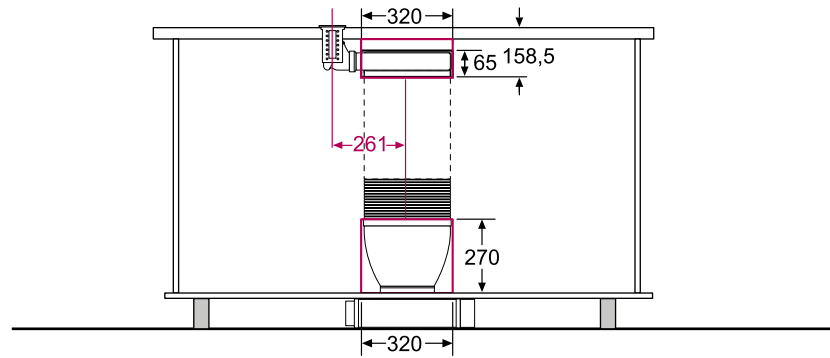
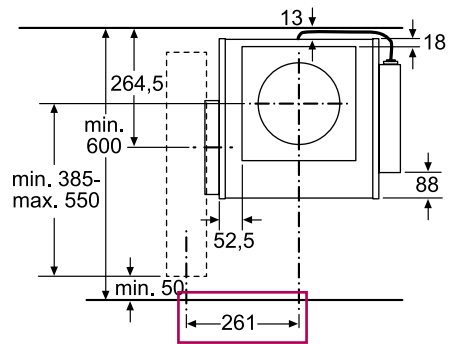
- Üblicherweise wird ein Kochstellenschrank mit fester Schubkastenblende verwendet.
- Lüftungskanal zwischen den Schränken bzw. teilweise im rückseitigen Unterschrank.
- Schranktraversen und Zwischenböden müssen gegebenenfalls ausgeschnitten oder entfernt werden.
- 2 vollwertige Auszüge im Kochstellenschrank möglich.

Planungsbeispiel:

- Standard-Möbelkorpus (z. B. 560 mm): Kanal hinter dem Möbel. Ausschnitt von Schrankboden und Rückwand erforderlich (rote Linien).

Masse in mm

Schrankplanung: Ausschnitt in Rückwand



Schnitt frontal

Planungsbeispiele: Ausschnitt in Rückwand

3 Domino-Kochstellen und 2 modulAir Systeme



2 Domino-Kochstellen und 1 modulAir System



1 80 cm Kochstelle und 2 modulAir Systeme



2 Domino-Kochstellen (40 cm + 30 cm) und 1 modulAir System



Schnitt frontal

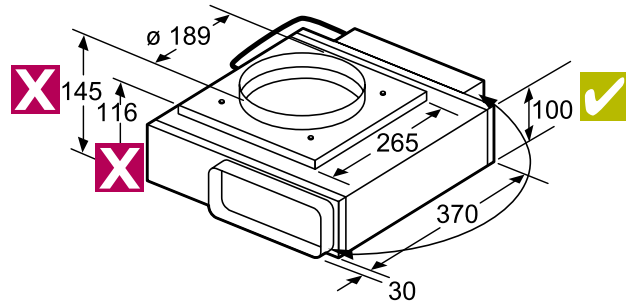
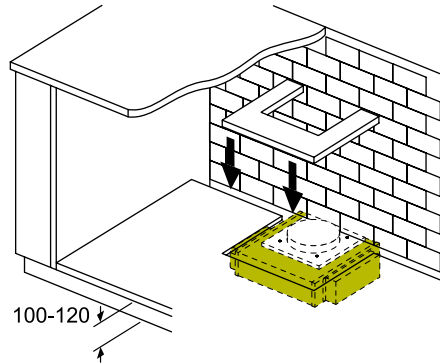
Masse in mm

4. Sockelhöhen

Abhängig von der Sockelhöhe und Position des Lüfters ist ein entsprechender Ausschnitt im Möbelboden erforderlich.

Positionierung der Tischlüftung und des Motors sind abhängig von der Arbeitsplatte. Je nach Tiefe muss der Abluftkanal gekürzt werden.

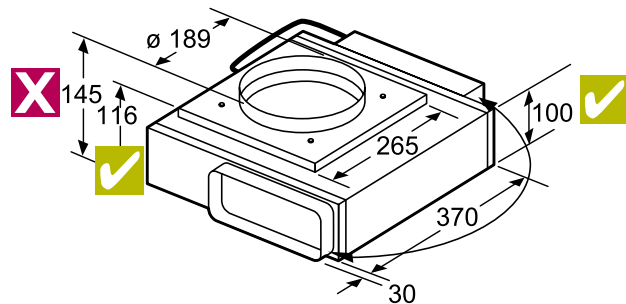
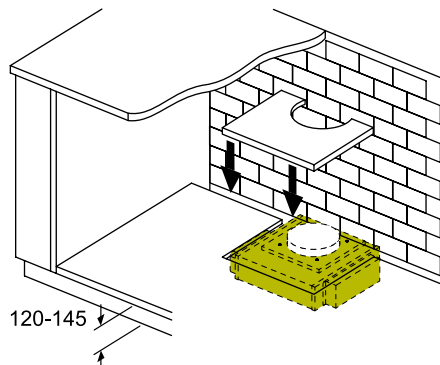
Sockelhöhe von 100 – 120 mm:



! Planungshinweise Sockel:

- Der Ausschnitt im Schrankboden ist erforderlich, um die Verrohrung an den Lüfter anzuschliessen.
- **Grösse und Form des Ausschnittes** richten sich in Abhängigkeit von der vorhandenen Sockelhöhe nach den Höhenmassen des Lüfters (siehe links).
- Die **Position des Ausschnittes** hängt von der Arbeitsplattentiefe sowie von der Tiefe des verwendeten Unterschrankes ab und ist individuell zu ermitteln.
- Die Schnittkanten des Ausschnittes sind mit geeignetem Material zu versiegeln.
- Wir empfehlen, das ausgeschnittene Stück in der dargestellten Form wieder einzusetzen und mit dem Schrankboden zu verschrauben.
- **Wichtig:** Bei Sockelhöhen <145 mm ist die Ausschnittgrösse so zu wählen, dass der Lüfter im Servicefall entnommen werden kann.

Sockelhöhe von 120 – 145 mm:

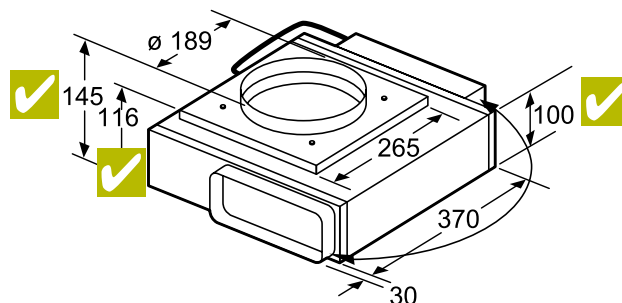
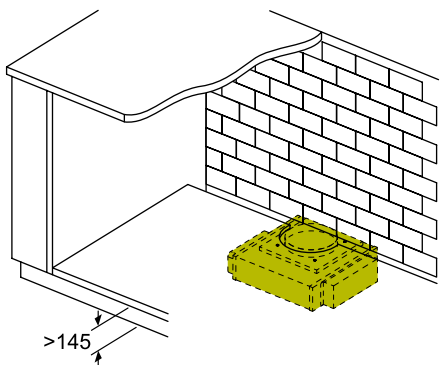


! Planungshinweise Sockel:

- Der Ausschnitt im Schrankboden ist erforderlich, um die Verrohrung an den Lüfter anzuschliessen.
- **Grösse und Form des Ausschnittes** richten sich in Abhängigkeit von der vorhandenen Sockelhöhe nach den Höhenmassen des Lüfters (siehe links).
- Die **Position des Ausschnittes** hängt von der Arbeitsplattentiefe sowie von der Tiefe des verwendeten Unterschrankes ab und ist individuell zu ermitteln.
- Die Schnittkanten des Ausschnittes sind mit geeignetem Material zu versiegeln.
- Wir empfehlen, das ausgeschnittene Stück in der dargestellten Form wieder einzusetzen und mit dem Schrankboden zu verschrauben.
- **Wichtig:** Bei Sockelhöhen <145 mm ist die Ausschnittgrösse so zu wählen, dass der Lüfter im Servicefall entnommen werden kann.

Masse in mm

Sockelhöhe >145 mm:



! Planungshinweise Sockel:

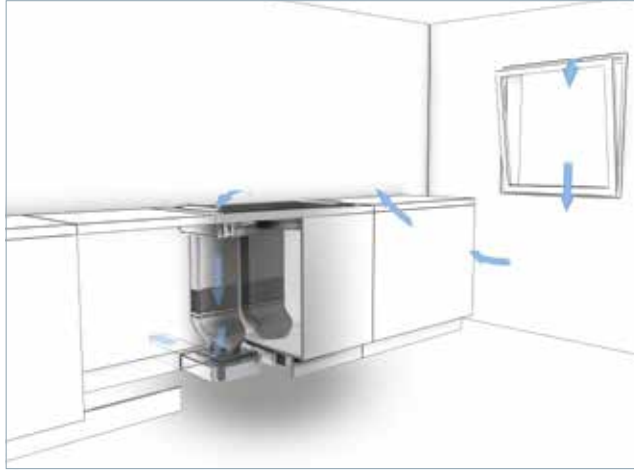
- Der Ausschnitt im Schrankboden ist erforderlich, um die Verrohrung an den Lüfter anzuschliessen.
- **Grösse und Form des Ausschnittes** richten sich in Abhängigkeit von der vorhandenen Sockelhöhe nach den Höhenmassen des Lüfters (siehe links).
- Die **Position des Ausschnittes** hängt von der Arbeitstientiefe sowie von der Tiefe des verwendeten Unterschrankes ab und ist individuell zu ermitteln.
- Die Schnittkanten des Ausschnittes sind mit geeignetem Material zu versiegeln.
- Bei Sockelhöhen >145mm kann der Lüfter im Servicefall unten durch den Sockel entnommen werden.

Masse in mm

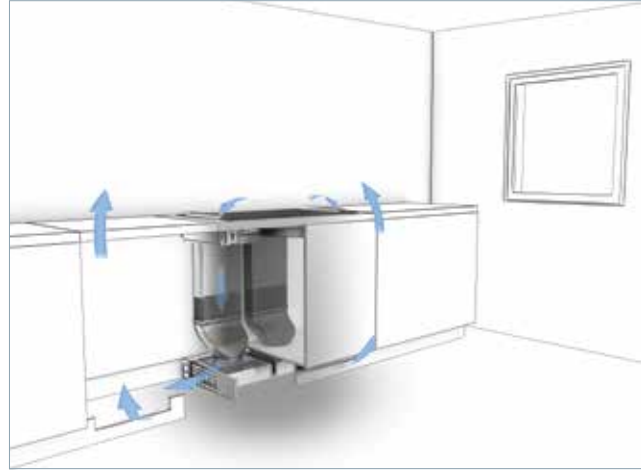
5. Abluft oder Umluft?

Das modulAir System kann sowohl in Abluft als auch in Umluft betrieben werden.

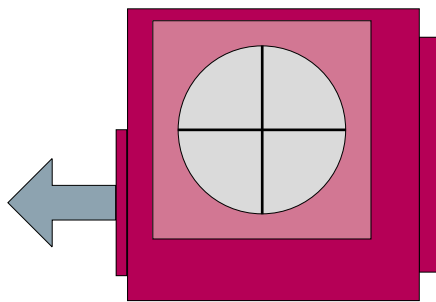
Abluftbetrieb



Umluftbetrieb

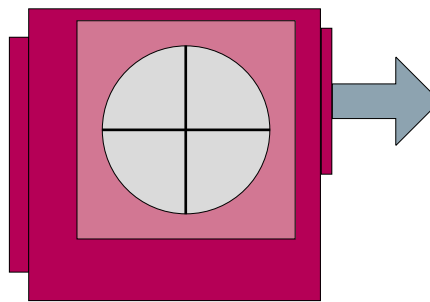


Auslieferungszustand –
Luftauslass links



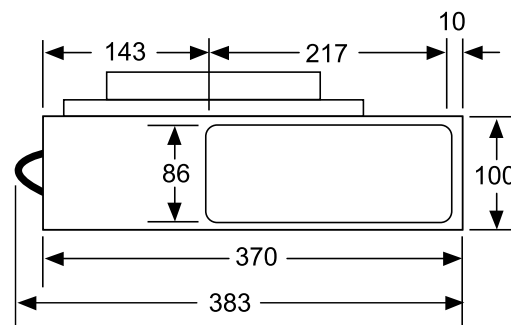
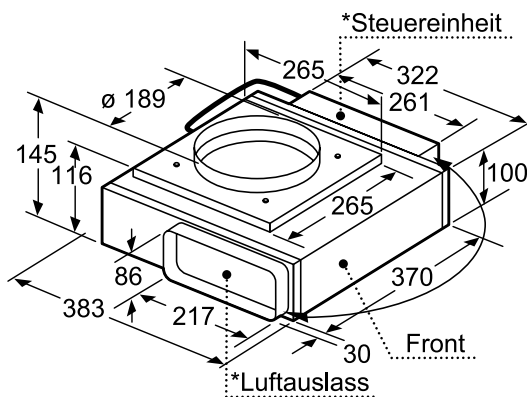
Luftauslass und Steuereinheit sind gegeneinander austauschbar. Steuereinheit kann bei Bedarf an der Möbelwand befestigt werden.

Umbaumöglichkeit –
Luftauslass rechts (hinten)*



*Umbau in Montageanleitung beschrieben

Ansicht Luftauslass

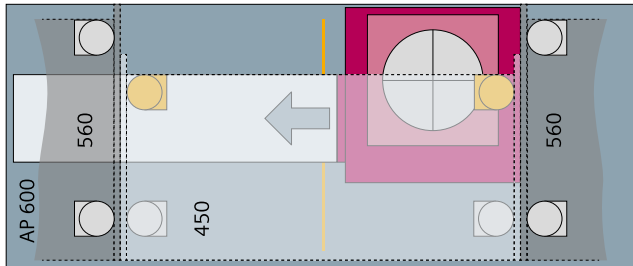


Masse in mm

5. Abluft

Installation Abluftverrohrung*, 1 Lüfter – Zeilenlösung 600 mm Arbeitsplattentiefe

Standard –
Luftauslass und Mauerkasten links,
Korpus Kochstellenschrank 450 mm

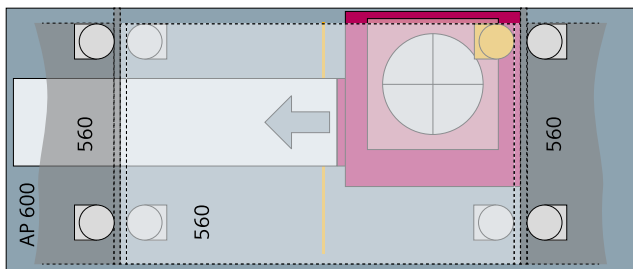


Draufsicht

! Planungshinweise Abluft:

- Der Luftauslass am Lüfter ist masslich für das Naber 150 Flachkanalrohr ausgelegt.
- Planungsbeispiel mit 450 mm Korpus: Kollision von Lüfter und Abluftkanal mit beiden Möbelfüssen (gelb).

Standard –
Luftauslass und Mauerkasten links,
Korpus Kochstellenschrank 560 mm

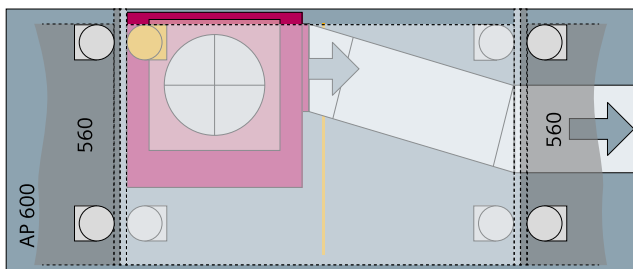


Draufsicht

! Planungshinweise Abluft:

- Der Luftauslass am Lüfter ist masslich für das Naber 150 Flachkanalrohr ausgelegt.
- Planungsbeispiel mit 560 mm Korpus: der Abluftkanal kann zwischen den Möbelfüssen nach links durchgeführt werden.

Umbau –
Luftauslass und Mauerkasten rechts
Korpus Kochstellenschrank 560 mm



Draufsicht

! Planungshinweise Abluft:

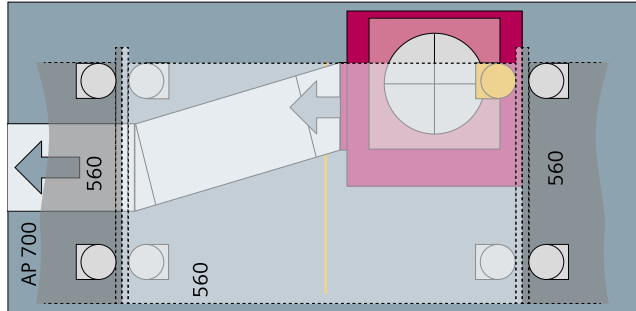
- Lösungsmöglichkeit: Verwendung Korpus 560 mm, Positionierung Lüfter links und Ausgleich über Naber 15° oder Flex Rohrbögen
- Der Abluftkanal kann zwischen den Möbelfüssen nach rechts durchgeführt werden.

*Abluftverrohrung nicht im Lieferumfang enthalten!

5. Abluft

Installation Abluftverrohrung*, 1 Lüfter – Zeilenlösung 700 mm Arbeitsplattentiefe

Standard – Luftauslass und Mauerkasten links

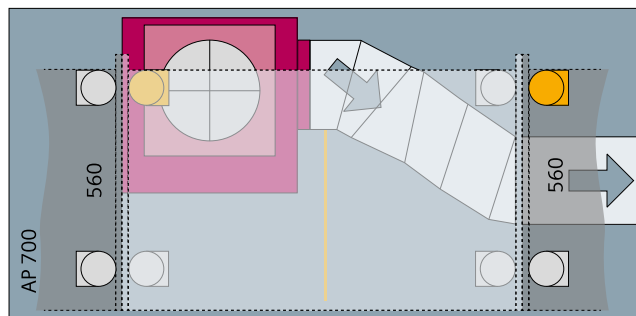


Draufsicht

! Planungshinweise Abluft:

- Der Luftauslass am Lüfter ist masslich für das Naber 150 Flachkanalrohr ausgelegt.
- Der Abluftkanal kann zwischen den Möbelfüßen nach links durchgeführt werden.

Umbau – Luftauslass und Mauerkasten rechts, Korpus Kochstellenschrank 560 mm



Draufsicht

! Planungshinweise Abluft:

- Lösungsmöglichkeit : Verwendung Korpus 560 mm, Positionierung Lüfter links und Ausgleich über Naber 15° oder Flex Rohrbögen.
- Der Abluftkanal kann zwischen den Möbelfüßen nach rechts durchgeführt werden.

Masse in mm

5. Abluft

Installation Abluftverrohrung*: 2 Lüfter – 3 Dominos

Zeilenlösung / Halbinsel – Arbeitsplattentiefe 900 mm

Beispiel – Mauerkasten links



Draufsicht

! Planungshinweise Abluft:

- Durch den Platzbedarf der Abluftverrohrung ist eine **Arbeitsplattentiefe von min. 900 mm** erforderlich.
- Beide Lüfter werden mit nach hinten gedrehtem Übergangsstück positioniert.
- Linker Lüfter: Standard (Ausblasöffnung links).
- Rechter Lüfter: 90° gegen Uhrzeigersinn gedreht (Ausblasöffnung vorne).
- Für jeden Lüfter ist ein separater Mauerkasten erforderlich.

Installation Abluftverrohrung*: 2 Lüfter – 80 cm Kochstelle

Zeilenlösung / Halbinsel – Arbeitsplattentiefe 900 mm

Beispiel –
Mauerkasten links



Draufsicht

! Planungshinweise Abluft:

- Durch den Platzbedarf der Abluftverrohrung ist eine **Arbeitsplattentiefe von min. 900 mm** erforderlich.
- Beide Lüfter werden mit nach hinten gedrehtem Übergangsstück positioniert.
- Linker Lüfter: Standard (Ausblasöffnung links).
- Rechter Lüfter: 90° gegen Uhrzeigersinn gedreht (Ausblasöffnung vorne).
- Für jeden Lüfter ist ein separater Mauerkasten erforderlich.

Zeilenlösung / Halbinsel – Arbeitsplattentiefe 900 mm

Beispiel – Mauerkasten hinten



Draufsicht

! Planungshinweise Abluft:

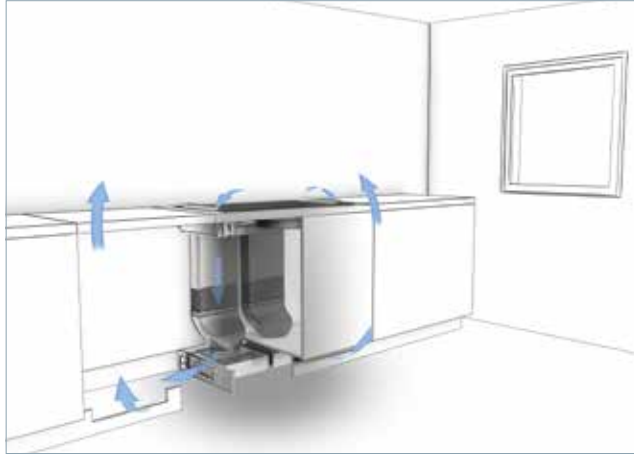
- Beide Lüfter um 90° im Uhrzeigersinn gedreht.
- Für jeden Lüfter ist ein separater Mauerkasten erforderlich.

Masse in mm

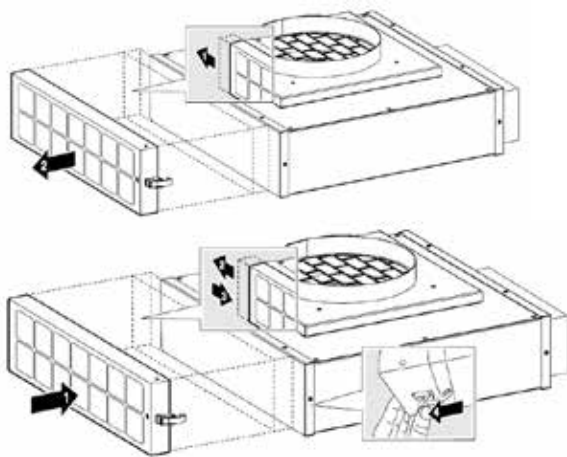
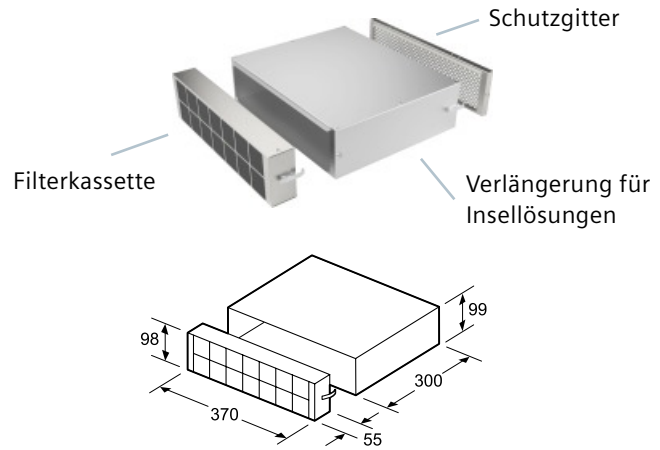
*Abluftverrohrung nicht im Lieferumfang enthalten!

5. Umluft

Umluftbetrieb



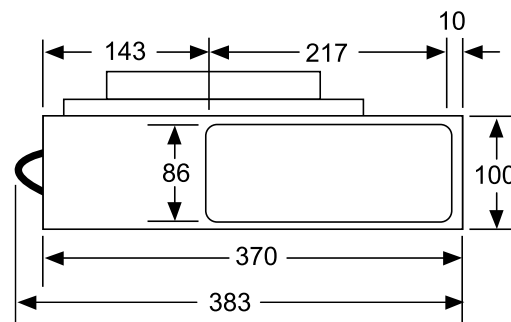
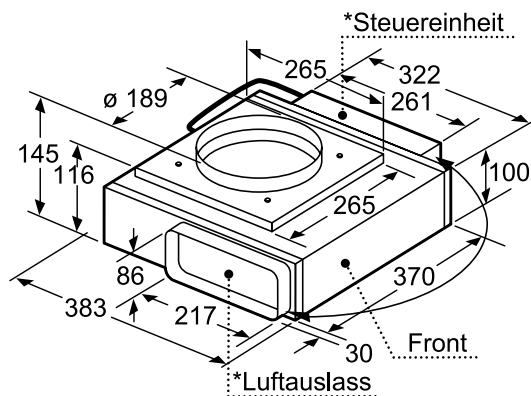
Umbau des Lüfters auf Umluft mittels Umlufteinheit (Sonderzubehör)



! Planungshinweise Umluft:

- Der Austausch/Wechsel des Kohlefilters erfolgt über dem Küchensockel.
- Bei Insellösungen kann je nach Einbausituation die Verlängerung verwendet werden, um die Zugänglichkeit zum Filter zu verbessern.
- Der Lüfter kann auch in Umluft auf Luftauslass rechts umgebaut werden.

Ansicht Luftauslass

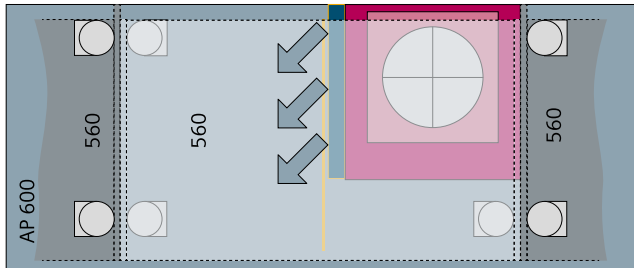


Masse in mm

5. Umluft

Installation von 1 Lüfter

Zeilenlösung 600 mm Arbeitsplattentiefe Standard – Luftauslass links

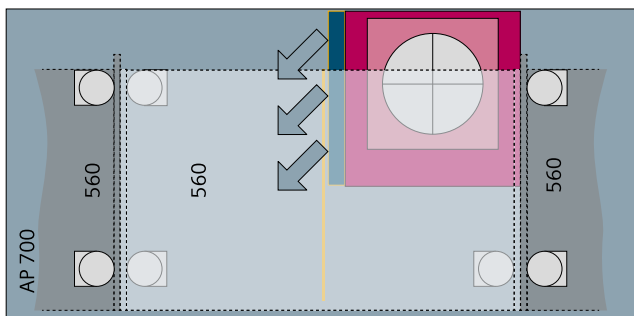


Draufsicht

! Planungshinweise Umluft:

- Bei Umluft wird der gefilterte Wrasen frei in den Sockel ausgeblasen.
- Für die Rückströmung ist im Sockel eine Öffnung von 540 cm² je Lüfter vorzusehen. Dies kann durch entsprechende Gitter, eine Einkürzung des Sockels, eine Kombination aus beidem oder durch die Verwendung eines Lamellensockels umgesetzt werden.
- Entsprechendes Zubehör ist im Fachhandel erhältlich.

Zeilenlösung 700 mm Arbeitsplattentiefe Standard – Luftauslass links



Draufsicht

! Planungshinweise Umluft:

- Bei Umluft wird der gefilterte Wrasen frei in den Sockel ausgeblasen.
- Für die Rückströmung ist im Sockel eine Öffnung von 540 cm² je Lüfter vorzusehen. Dies kann durch entsprechende Gitter, eine Einkürzung des Sockels, eine Kombination aus beidem oder durch die Verwendung eines Lamellensockels umgesetzt werden.
- Entsprechendes Zubehör ist im Fachhandel erhältlich.

Masse in mm

5. Umluft

Installation von 2 Lüftern

Insel- oder Zeilenlösung – 2 Lüfter – 3 Dominos

Planungsbeispiel Arbeitsplattentiefe 750 mm



Draufsicht

! Planungshinweise Umluft:

- Linker Lüfter um 90° im Uhrzeigersinn gedreht und umgebaut auf Ausblasrichtung nach rechts.
- Linker Lüfter um 90° gegen Uhrzeigersinn gedreht.
- Ausblasrichtung: nach vorne.
- Rückströmöffnung 2x 540 cm² erforderlich.

Insellösung – 2 Lüfter – 3 Dominos



Draufsicht

! Planungshinweise Umluft:

- Beide Lüfter um 90° gegen Uhrzeigersinn gedreht.
- Verlängerung für Insellösungen.
- Rückströmöffnung 2x 540 cm² erforderlich.

Insel- oder Zeilenlösung – 2 Lüfter – 80 cm Kochstelle

Planungsbeispiel Arbeitsplattentiefe 750 mm



Draufsicht

! Planungshinweise Umluft:

- Beide Lüfter um 90° gegen Uhrzeigersinn gedreht.
- Ausblasrichtung: nach vorne.
- Rückströmöffnung 2x 540 cm² erforderlich.

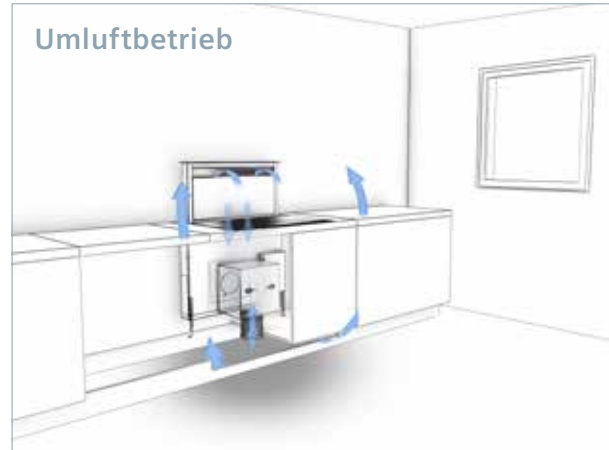
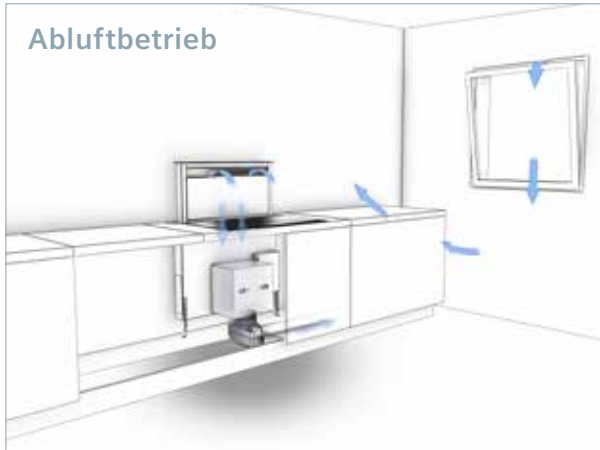
Masse in mm

Das downdraftAir System von Siemens.



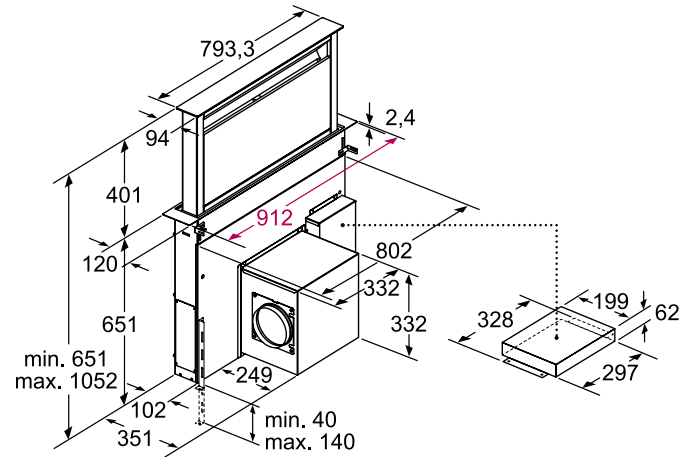
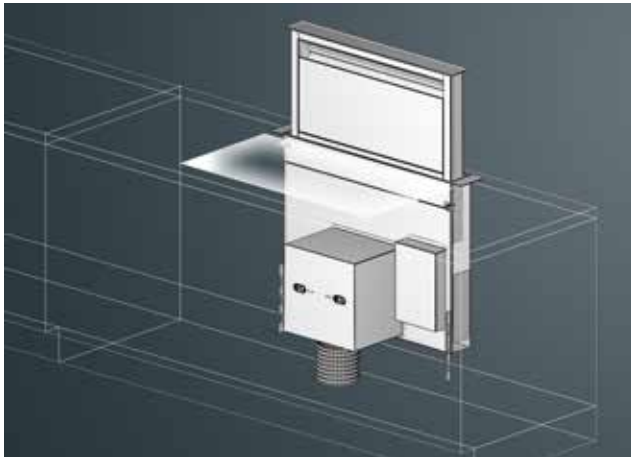
3 Schritte zur Planung: downdraftAir System.

Abluft oder Umluft?



Umluft

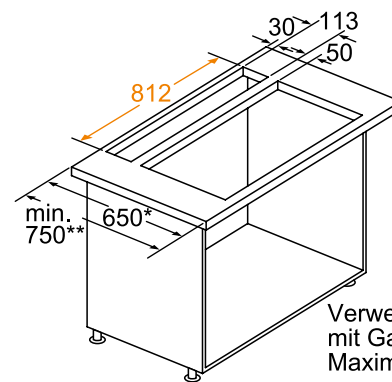
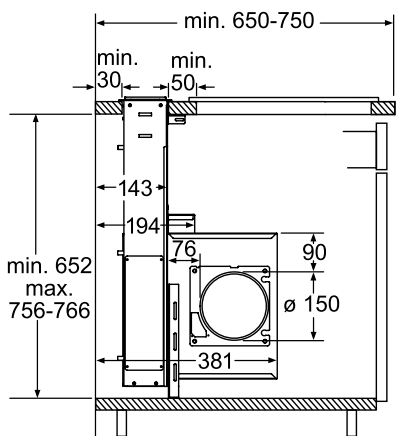
Breitenmasse



Verrohrung nach unten nicht im Lieferumfang enthalten.
Muss je nach Einbausituation zugekauft werden, z.B. Flexschlauch von Naber.

Ausschnittmasse

Ausschnittbreite: 812 mm
Ausschnitttiefe: 113 mm



Verwendung
mit Gaskochfeld:
Maximalleistung
gesamt 12,4 kW.

* 650 mm Tiefe nur in Kombination mit
schmalen Kochfeldern.
** min. 750 mm für Kochfelder mit 500 mm
Ausschnitttiefe.

! Planungshinweis:

■ Die Arbeitsplattentiefe muss mindestens 650 mm betragen.