

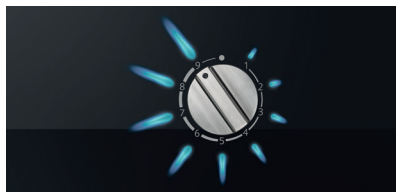
**SIEMENS**



## Dziewięć kroków do kulinarnego sukcesu.

Poznaj nowe płyty gazowe marki Siemens z technologią stepFlame.  
Najwyższa precyzja regulacji płomienia w dziewięciostopniowej skali.

[www.siemens-home.bsh-group.com/pl/](http://www.siemens-home.bsh-group.com/pl/)



Siemens. The future moving in.

# Kreatywne rozwiązania. Przełom w gotowaniu na gazie.

Jeśli znasz właściwą metodę, bez trudu osiągniesz cel. Zwłaszcza przy gotowaniu. Nowe płyty gazowe marki Siemens z technologią **stepFlame** są doskonałym przykładem wiarygodności tej tezy. Zastępując płynną regulację płomieni sterowaniem sekwencyjnym, uzyskaliśmy możliwość stabilnego utrzymania żądanego poziomu mocy grzania. W efekcie precyzyjnego panowania nad temperaturą, gotowanie stało się o wiele łatwiejsze i spokojniejsze, co zdecydowanie sprzyja kreatywności w kuchni.



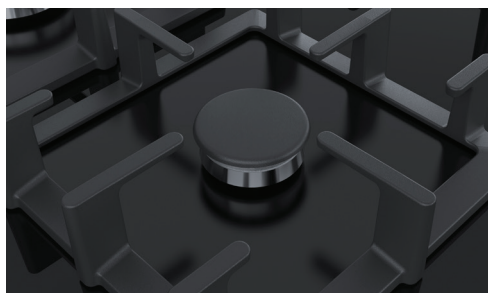
## Technologia **stepFlame**: precyzyjne sterowanie ogniem

Nie musisz już zaglądać pod garnek, aby sprawdzić natężenie ognia. Teraz wkraczasz w nową erę sterowania gazem z gwarancją stabilnego utrzymania płomienia na żądanym poziomie. Innowacyjny sposób wyboru mocy ognia, dostępny w nowych pokrętkach, pozwala ustawić konkretną wielkość płomienia w dziewięciostopniowej skali. Odkryj **stepFlame** – przełomową technologię precyzyjnego ustawiania wartości grzania, służącą utrzymaniu stabilnej temperatury gotowania. Dzięki temu zyskasz więcej spokoju, a Twoje dania będą przyrządzane zgodnie ze sztuką kulinarną.

Szczegółowe informacje o technologii **stepFlame** oraz płytach gazowych marki Siemens dostępne na: [www.siemens-home.bsh-group.com/pl/](http://www.siemens-home.bsh-group.com/pl/)

# Piękno tworzą detale. Wzornictwo ze smakiem.

Zaawansowana funkcjonalność to nie wszystko – precyzja widoczna jest również w każdym detalu zmodyfikowanej formy nowych płyt gazowych z technologią **stepFlame**. Wyróżnia je nie tylko ekskluzywna forma, są również wyjątkowo praktyczne i komfortowe w eksploatacji. Każde urządzenie z nowej linii zostało przemyślane w najmniejszym detalu i stworzone z materiałów najwyższej jakości. Różne powierzchnie płyt oraz kształty rusztów pozwolą dobrać model ściśle odpowiadający Twoim potrzebom – zarówno użytkowym, jak i estetycznym.



## Wybierz swój typ rusztu

Nowe modele płyt z technologią **stepFlame** oferują kilka wzorów rusztów żeliwnych, dostosowanych do typu i wielkości powierzchni oraz sposobu usytuowania poszczególnych palników. Wśród płyt z powierzchnią szklaną mamy modele z dwoma lub czterema rusztami oraz model specjalny, powiększony o palnik pod wok – z pięcioma pojedynczymi rusztami.

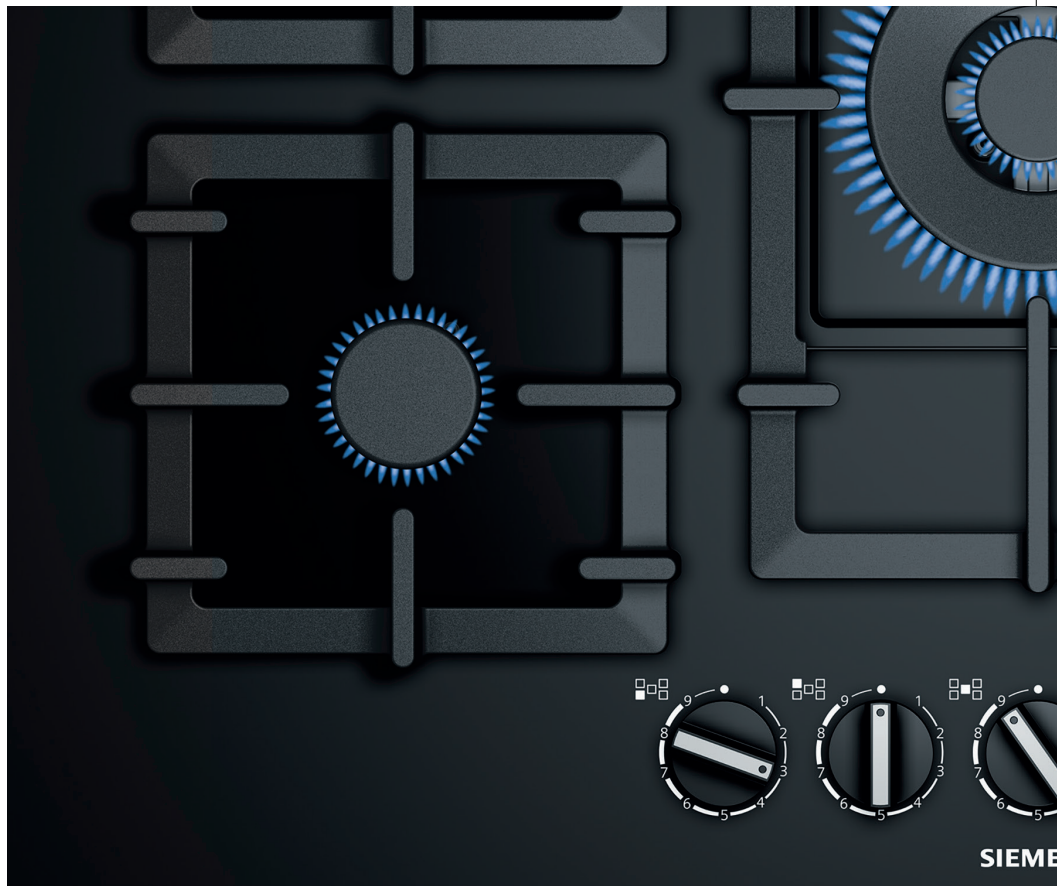


W płytach stalowych zostały zastosowane ruszty podwójne, a większy model z palnikiem pod wok ma ruszt trzyczęściowy. Wszystkie warianty rusztów wykonane są z odpornego na uderzenia i detergenty żeliwa. Każdy zapewnia wysoką stabilność naczyń i łatwą pielęgnację, ale najbardziej poręczne i wygodne w czyszczeniu są niewielkie, lekkie ruszty pojedyncze.



## Dodatkowy atut: palnik dualWok

Świetnym sposobem na zróżnicowanie domowego menu jest palnik **dualWok**. Oferuje najrozmaitsze możliwości – od przyrządzania dań kuchni azjatyckiej i wielu innych, prostych i finezynnych potraw w większych ilościach, do utrzymywania w ciepłe gotowych posiłków. Podwójny pierścień płomieni pomoże w uzyskaniu pożądanego rezultatu.



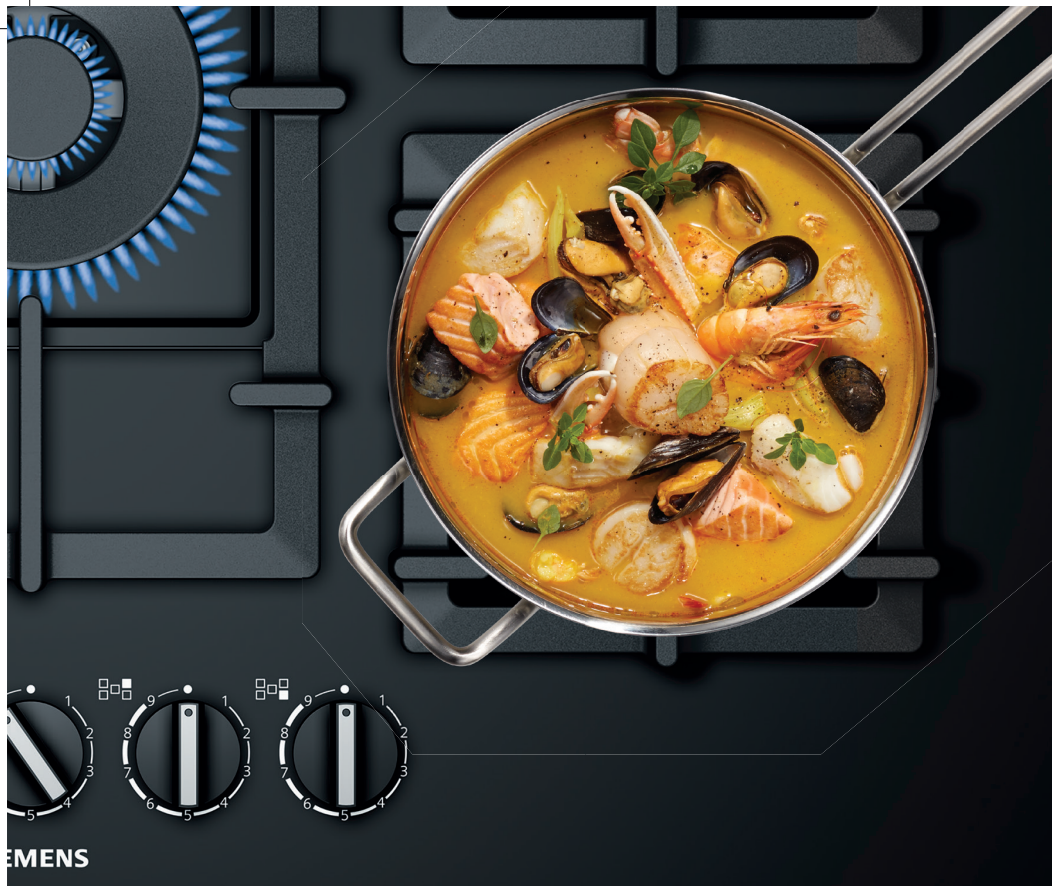
## Na blacie lub piano-a-filo. Nasze propozycje – Twój wybór.



### Wybierz wariant montażu

Wśród szklanych płyt z technologią **stepFlame** są modele **piano design**, przystosowane do różnych sposobów instalacji. Mogą być montowane klasycznie na blacie kuchennym wykonanym z dowolnego materiału albo, przy zastosowaniu blatu z kamienia lub konglomeratu – zrównane z jego powierzchnią. To rozwiązanie, zwane **piano-a-filo**, stanowi idealny przykład połączenia funkcjonalności z elegancją. Decydując się na gładką powierzchnię zabudowy zyskujesz podwójną harmonię: użytkową i wizualną.





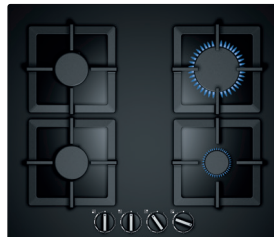
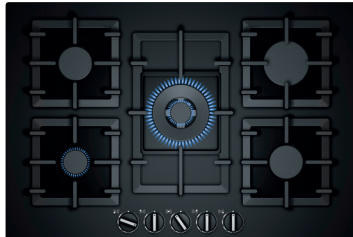
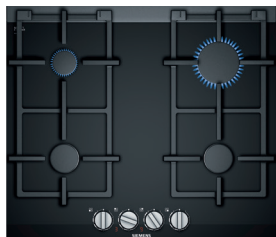
## Stal szlachetna: elegancka i przyjazna w eksploatacji.



### Satynowy blask, miękkie kształty

Płyty gazowe z powierzchnią podpalnikową wykonaną z wysokogatunkowej stali szlachetnej pięknie prezentują się na blacie i z pewnością spełnią wymagania zwolenników wyposażenia kuchni w metalowe elementy. Nasze modele ze stali wyposażone są w żeliwne ruszty o prostych kształtach dodające im nowoczesnego stylu. Płyty są przyjazne w czyszczeniu: wytłoczenia powierzchni o zaokrąglonych wygięciach oraz miękkie krawędzie sprzyjają wygodnej i łatwej pielęgnacji.

# Płyty gazowe stepFlame.



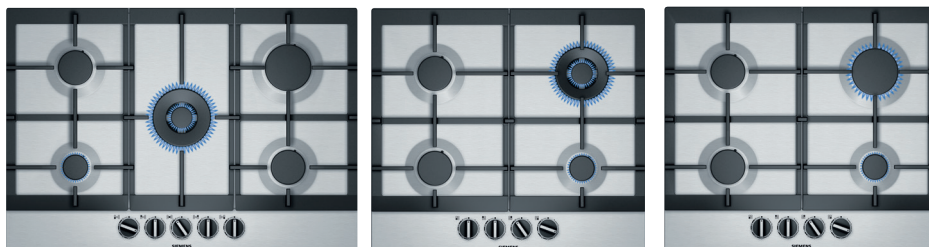
**NOWOŚĆ**

**NOWOŚĆ**

**NOWOŚĆ**

Model	ER 6A6PD70, iQ700 Szkłana płyta podpalnikowa	EP 7A6QB90, iQ500 Szkłana płyta podpalnikowa	EP 6A6PB20, iQ500 Szkłana płyta podpalnikowa
<b>Komfort i bezpieczeństwo</b>	<ul style="list-style-type: none"> <li>4 palniki gazowe:                             <ul style="list-style-type: none"> <li>– 1 mocny</li> <li>– 2 standardowe</li> <li>– 1 oszczędny</li> </ul> </li> <li>Technologia <b>stepFlame</b> z precyzyjnym sterowaniem płomienia na 9 poziomach.</li> <li>Cyfrowy wyświetlacz</li> <li>Termoelektryczne zabezpieczenie przeciwwyływowe gazu</li> <li>Zapalarka zintegrowana w pokrętlach płyty (zapalenie 1 ręką)</li> <li>2-częściowy ruszt żeliwny, nadający się również do mycia w zmywarce</li> </ul>	<ul style="list-style-type: none"> <li>5 palników gazowych:                             <ul style="list-style-type: none"> <li>– 1 mocny</li> <li>– 2 standardowe</li> <li>– 1 oszczędny</li> <li>– 1 palnik pod wok</li> </ul> </li> <li>Technologia <b>stepFlame</b> z precyzyjnym sterowaniem płomienia na 9 poziomach.</li> <li>Termoelektryczne zabezpieczenie przeciwwyływowe gazu</li> <li>Zapalarka zintegrowana w pokrętlach płyty (zapalenie 1 ręką)</li> <li>5 pojedynczych rusztów żeliwnych</li> </ul>	<ul style="list-style-type: none"> <li>4 palniki gazowe:                             <ul style="list-style-type: none"> <li>– 1 mocny</li> <li>– 2 standardowe</li> <li>– 1 oszczędny</li> </ul> </li> <li>Technologia <b>stepFlame</b> z precyzyjnym sterowaniem płomienia na 9 poziomach.</li> <li>Termoelektryczne zabezpieczenie przeciwwyływowe gazu</li> <li>Technologia <b>flameSelect</b></li> <li>Zapalarka zintegrowana w pokrętlach płyty (zapalenie 1 ręką)</li> <li>4 pojedyncze ruszty żeliwne</li> </ul>
<b>Wzornictwo</b>	<ul style="list-style-type: none"> <li>Ceramiczna płyta podpalnikowa</li> <li>Palnik o płaskim wzornictwie w porównaniu do standardowych palników.</li> <li>Pokrętła miedzikowe</li> </ul>	<ul style="list-style-type: none"> <li>Płyta podpalnikowa z czarnego szkła hartowanego</li> <li>Do montażu równo z powierzchnią blatu piano-a-filo* lub tradycyjnie</li> <li>Pokrętła miedzikowe</li> </ul>	<ul style="list-style-type: none"> <li>Płyta podpalnikowa z czarnego szkła hartowanego</li> <li>Do montażu równo z powierzchnią blatu piano-a-filo* lub tradycyjnie</li> <li>Pokrętła miedzikowe</li> </ul>
<b>Wymiary urządzenia (WxSxG)</b>	47 x 602 x 520 mm	58 x 752 x 520 mm	58 x 590 x 520 mm
<b>Rysunek montażowy</b>	Na stronie <a href="http://www.siemens-home.bsh-group.com/pl/">www.siemens-home.bsh-group.com/pl/</a>		

# Płyty gazowe stepFlame.




**NOWOŚĆ**

**NOWOŚĆ**

**NOWOŚĆ**

Model	EC 7A5RB90, iQ500 Stalowa płyta podpalnikowa	EC 6A5HB90, iQ500 Stalowa płyta podpalnikowa	EC 6A5PB90, iQ500 Stalowa płyta podpalnikowa
<b>Komfort i bezpieczeństwo</b>	<ul style="list-style-type: none"> <li>5 palników gazowych:                             <ul style="list-style-type: none"> <li>– 1 mocny</li> <li>– 2 standardowe</li> <li>– 1 oszczędny</li> <li>– 1 podwójny palnik pod wok</li> </ul> </li> <li>Technologia <b>stepFlame</b> z precyzyjnym sterowaniem płomienia na 9 poziomach</li> <li>Termoelektryczne zabezpieczenie przeciwwypywowe gazu</li> <li>Zapalarka zintegrowana w pokrętkach płyty (zapalenie 1 ręką)</li> <li>3-częściowy ruszt żeliwny</li> </ul>	<ul style="list-style-type: none"> <li>4 palniki gazowe:                             <ul style="list-style-type: none"> <li>– 1 mocny</li> <li>– 1 standardowy,</li> <li>– 1 oszczędny</li> <li>– 1 palnik pod wok</li> </ul> </li> <li>Technologia <b>stepFlame</b> z precyzyjnym sterowaniem płomienia na 9 poziomach</li> <li>Termoelektryczne zabezpieczenie przeciwwypywowe gazu</li> <li>Zapalarka zintegrowana w pokrętkach płyty (zapalenie 1 ręką)</li> <li>2-częściowy ruszt żeliwny</li> </ul>	<ul style="list-style-type: none"> <li>4 palniki gazowe:                             <ul style="list-style-type: none"> <li>– 1 mocny</li> <li>– 2 standardowe,</li> <li>– 1 oszczędny</li> </ul> </li> <li>Technologia <b>stepFlame</b> z precyzyjnym sterowaniem płomienia na 9 poziomach</li> <li>Termoelektryczne zabezpieczenie przeciwwypywowe gazu</li> <li>Zapalarka zintegrowana w pokrętkach płyty</li> <li>2-częściowy ruszt żeliwny</li> </ul>
<b>Wzornictwo</b>	<ul style="list-style-type: none"> <li>Płyta podpalnikowa ze stali szlachetnej</li> <li>Pokrętła miedzikowe</li> </ul>	<ul style="list-style-type: none"> <li>Płyta podpalnikowa ze stali szlachetnej</li> <li>Pokrętła miedzikowe</li> </ul>	<ul style="list-style-type: none"> <li>Płyta podpalnikowa ze stali szlachetnej</li> <li>Pokrętła miedzikowe</li> </ul>
<b>Wymiary urządzenia (WxSxG)</b>	55 x 750 x 520 mm	53 x 582 x 520 mm	53 x 582 x 520 mm
<b>Rysunek montażowy</b>	Na stronie <a href="http://www.siemens-home.bsh-group.com/pl/">www.siemens-home.bsh-group.com/pl/</a>		



BSH Sprzęt Gospodarstwa Domowego Sp. z o.o.  
Adres: 02-222 Warszawa, Al. Jerozolimskie 183  
Spółka zarejestrowana w Sądzie Rejonowym dla m.st. Warszawy w Warszawie  
XII Wydział Gospodarczy Krajowego Rejestru Sądowego pod nr KRS 0000023973  
REGON: 012604823 NIP: 524-010-46-41 Kapitał zakładowy: 300 000 000 PLN  
nr BDO: 000006798

Copyright © 2017 BSH Sprzęt Gospodarstwa Domowego Sp. z o.o.  
Wszelkie prawa zastrzeżone.

Grupa BSH jest licencjobiorcą w odniesieniu do znaków towarowych,  
do których uprawniona jest Siemens AG.