

BSH Electrodomésticos España S.A.

B/S/H/

El futuro. Nuestro ahora.

Informe anual 2017







<i>/ Compañía</i>	<i>4</i>
<i>/ Productos, servicios y soluciones digitales</i>	<i>18</i>
<i>/ Responsabilidad</i>	<i>28</i>
<i>/ Innovación</i>	<i>48</i>
<i>/ Aspectos relevantes</i>	<i>60</i>
<i>/ Reconocimientos</i>	<i>68</i>
<i>/ Alianzas y colaboraciones</i>	<i>70</i>

BSH, líder en innovación

BSH Electrodomésticos España, S.A. es una filial del Grupo BSH, fabricante de electrodomésticos líder en Europa. La compañía alcanzó globalmente en 2017 unas ventas de 13.800 millones de euros. BSH Electrodomésticos España encabeza el mercado español de electrodomésticos con sus marcas Bosch, Siemens, Gaggenau, Neff, Balay y Ufesa y cuenta con una plantilla media de 4.680 personas. Posee siete fábricas, un almacén central y seis centros de competencia en los que desarrolla tecnología para todo el Grupo. La innovación, la excelencia empresarial y el respeto por el medioambiente son algunas de las bases sobre las que se asientan sus actividades. **BSH encadena 14 años siendo la primera empresa solicitante de patentes españolas.**


Para BSH la base del éxito de la compañía reside en cada uno de sus colaboradores. La empresa apuesta por el desarrollo profesional y una formación continua que permita a las personas el aprovechamiento óptimo de su potencial y talento.

El órgano de administración de BSH Electrodomésticos España, S.A. es una persona jurídica, concretamente la sociedad del Grupo BSH "BSH Finance and Holding GmbH" y, actuando como persona física representante de dicha persona jurídica: D^a Andrea Willmeroth.



B/S/H





"Conocemos el camino para alcanzar nuestros objetivos. Nuestra capacidad de liderazgo en esta nueva etapa digital garantizará nuestro futuro".

Estimado/a lector/a,

En mi primer año ocupando el cargo de director general de BSH España, me gustaría compartir contigo nuestro Informe anual que recoge los hitos más importantes del año referidos a la compañía: productos y servicios, responsabilidad, innovación, alianzas y colaboraciones.

En un mundo volátil, incierto, complejo y ambiguo, los resultados que ofreció nuestra compañía en 2017 nos mantienen como la empresa líder del mercado español de electrodomésticos, consolidando la reputación de nuestras marcas.

BSH es uno de los fabricantes de electrodomésticos más exitosos del mundo porque llevamos más de 50 años produciéndolos con estándares altos de calidad. En la actualidad, la industria está atravesando una gran transformación y debemos mirar hacia el futuro. La digitalización está cambiando las bases de nuestro negocio central actual, pero a la vez nos ofrece nuevas oportunidades.

2018 será un año lleno de retos. El mercado nacional está en ligero crecimiento y el nivel de competencia es muy fuerte. Debemos incrementar nuestros ingresos para hacer frente a las necesidades de financiación de nuestra transición digital. Debemos invertir fuertemente para prepararnos ante esta evolución de modelo de negocio donde los servicios digitales van a ser fundamentales.

Estamos trabajando para pasar de ser sólo un fabricante de electrodomésticos a una empresa Hardware+ que ofrezca, además, funciones digitales, servicios y contenidos personalizados. Los consumidores ya no buscan productos o servicios individuales. Quieren soluciones integradas conectadas que les permitan mejorar su calidad de vida. Las necesidades del consumidor están en el centro de todo lo que hacemos. Esto significa que son nuestros electrodomésticos y servicios los que se deben adaptar a sus necesidades y no al revés.

Lo conseguiremos mejorando el mix de producto, potenciando la venta de productos innovadores, mejorando nuestra presencia en la distribución y avanzando en el conocimiento de las demandas y en el contacto con nuestros consumidores. Además, el lanzamiento de nuestras nuevas series de productos de cocción supondrá sin duda otro avance en la consolidación de una excelente cuota de mercado. Como todos los años, incorporaremos

"A futuro, queremos convertirnos en el fabricante líder en servicios digitales para la cocina conectada".

"Las necesidades del consumidor están en el centro de todo lo que hacemos".

algunas novedades en el resto de las gamas de producto y seguiremos potenciando la venta y activación de nuestros productos Home Connect. Hoy en día ofrecemos, además, servicios digitales y opciones de compra online. Es una tendencia al alza.

Además, en 2018 nos centraremos especialmente en nuestra división de pequeño aparato electrodoméstico, donde verdaderas innovaciones se ofrecerán a consumidores que demandan cada día más mejoras sustanciales en este tipo de productos.

BSH considera que la innovación abierta con universidades, centros de investigación y otras empresas es fundamental para ofrecer la innovación que nuestros clientes demandan. A futuro, queremos convertirnos en el fabricante líder en servicios digitales para la cocina conectada.

Detrás del crecimiento de la compañía en 2017, hay más de 4.500 personas comprometidas con la misión de BSH: mejorar la calidad de vida en todo el planeta con nuestros electrodomésticos innovadores, marcas excepcionales y soluciones de primera calidad. Los empleados son la base de nuestro éxito y actúan siempre guiados por los valores de la empresa: credibilidad, honestidad, confianza, iniciativa y orientación hacia el futuro.

En el año 2017, BSH ha recibido varios reconocimientos por sus buenas prácticas en materia de seguridad y salud laboral, como los servicios de fisiocoaching en los que han participado más de 3.200 trabajadores. Con estas y otras iniciativas, se han reducido un 12% las lesiones musculares de los empleados en los últimos 4 años.

Somos una empresa socialmente responsable y comprometida con el entorno y con la sociedad. No puede haber rentabilidad si no cuidamos al mismo tiempo la huella social que dejamos con nuestra actividad. Nos sumamos a los 17 Objetivos de Desarrollo Sostenible publicados por Naciones Unidas en 2015 para erradicar el cambio climático, la pobreza y la desigualdad con objetivos concretos de cara a 2030.

Conocemos el camino para alcanzar nuestros objetivos. Nuestra capacidad de liderazgo en esta nueva etapa digital garantizará nuestro futuro.

Fernando Gil Bayona

Director General de BSH Electrodomésticos España, S.A.



Fernando Gil
Director General

José Juste
Director del Área de Tecnología
y Operaciones

Jesús Egido
Director del Área Económica
y Operaciones

Principales magnitudes

2017



BSH EN EUROPA

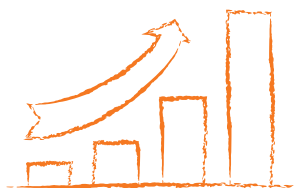
BSH se mantiene como el primer fabricante de electrodomésticos en Europa en 2017.



43

FÁBRICAS

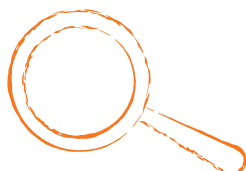
BSH tiene 43 fábricas en todo el mundo.



EUR 13.800 millones

FACTURACIÓN

Con una facturación de 13.800 millones de euros, BSH supera las excelentes cifras de crecimiento del año anterior. La compañía está en camino de lograr su objetivo de alcanzar ingresos de 20.000 millones de euros antes de 2025.



4.5%

INVESTIGACIÓN Y DESARROLLO

El 4.5% de los ingresos se destina a gastos en investigación y desarrollo alcanzando un nivel récord en 2017.



> 61.800

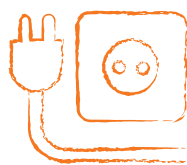
EMPLEADOS

A finales de 2017, BSH empleó a más de 61.800 personas en todo el mundo (incluyendo trainees). Esto es un incremento de 3.500 empleados.

EUR 637 millones

INVERSIONES

En 2017, BSH aumentó sus inversiones en modernizar y ampliar sus ubicaciones en 47 millones de euros más en comparación con el año anterior.



25 millones de kWh

CONSUMO ENERGÉTICO

Entre 2015 y 2017, BSH ha conseguido reducir el consumo de energía en 25 millones de kWh.



3.8

SEGURIDAD LABORAL

La tasa media de accidentes por cada millón de horas trabajadas se redujo en 2017 a 3,8. Desde 2016, la tasa también incluye investigación y desarrollo, servicio al cliente, cadena de suministro, la sede central de la compañía y las fábricas.

España

Principales magnitudes

2017

1

POSICIÓN EN EL MERCADO

BSH Electrodomésticos España ostenta, con sus marcas, una posición de liderazgo afianzado en el mercado español de electrodomésticos de línea blanca. En el apartado de grandes electrodomésticos, la compañía encabezó en 2017 el mercado español con una cuota de participación del 38,5% (según datos-sell-out GfK 2017).

7



FÁBRICAS

BSH España tiene siete fábricas a lo largo del territorio: en Zaragoza dispone de dos plantas de producción en Montañana y una en La Cartuja, dos en Esquíroz (Navarra), una en Santander y otra en Vitoria. Asimismo, posee seis Centros de Competencia, desde los cuales desarrolla para todo el Grupo, tecnologías en bomba de calor para secadoras, cocción a gas, cocción por inducción, planchado, lavadoras-secadoras y tecnologías transversales a todos los productos, desarrolladas por el Centro de innovación y tecnología corporativa.

4.431*

EMPLEADOS

La plantilla a 31 de diciembre de 2017 de BSH España fue de 4.431 personas, supone un incremento del 12% respecto al año anterior. En función de los picos de demanda de nuestros productos en los diferentes mercados a los que servimos, las plantillas en los centros industriales varían para adaptarse a los mismos. La plantilla media durante el año 2017 fue de 4.680.

-26%

HUELLA DE CARBONO

La huella de carbono de BSH España en 2017 fue de 37.891 toneladas de CO₂. Es un 26% inferior a las emisiones del año anterior gracias a la contratación de energía verde.

3.75

SEGURIDAD LABORAL

En 2017, la tasa media de accidentes por cada millón de horas trabajadas de BSH España mejoró respecto a los valores obtenidos en el año anterior, pasando de 4,4 en 2016 a 3,75 en 2017. No ha habido ningún accidente mortal en las fábricas y ubicaciones de BSH España y/o sus contratas en 2017.

* a 31 de diciembre de 2017

Amplia presencia industrial en España

El ámbito internacional del grupo se soporta bajo una apuesta por el desarrollo del territorio de aquellos países donde está presente. En España, concretamente, opera desde distintas ubicaciones en diferentes comunidades autónomas. Posee siete fábricas productivas, un centro logístico para toda Europa y centros de servicio al cliente BSH, entre otras instalaciones.





Atención al cliente



Sede central



Producción



Ventas



Centro Logístico



Investigación, desarrollo e innovación



Servicio BSH al Cliente



Servicios Corporativos de IT



La Cartuja



Vitoria



Esquíroz



Santander



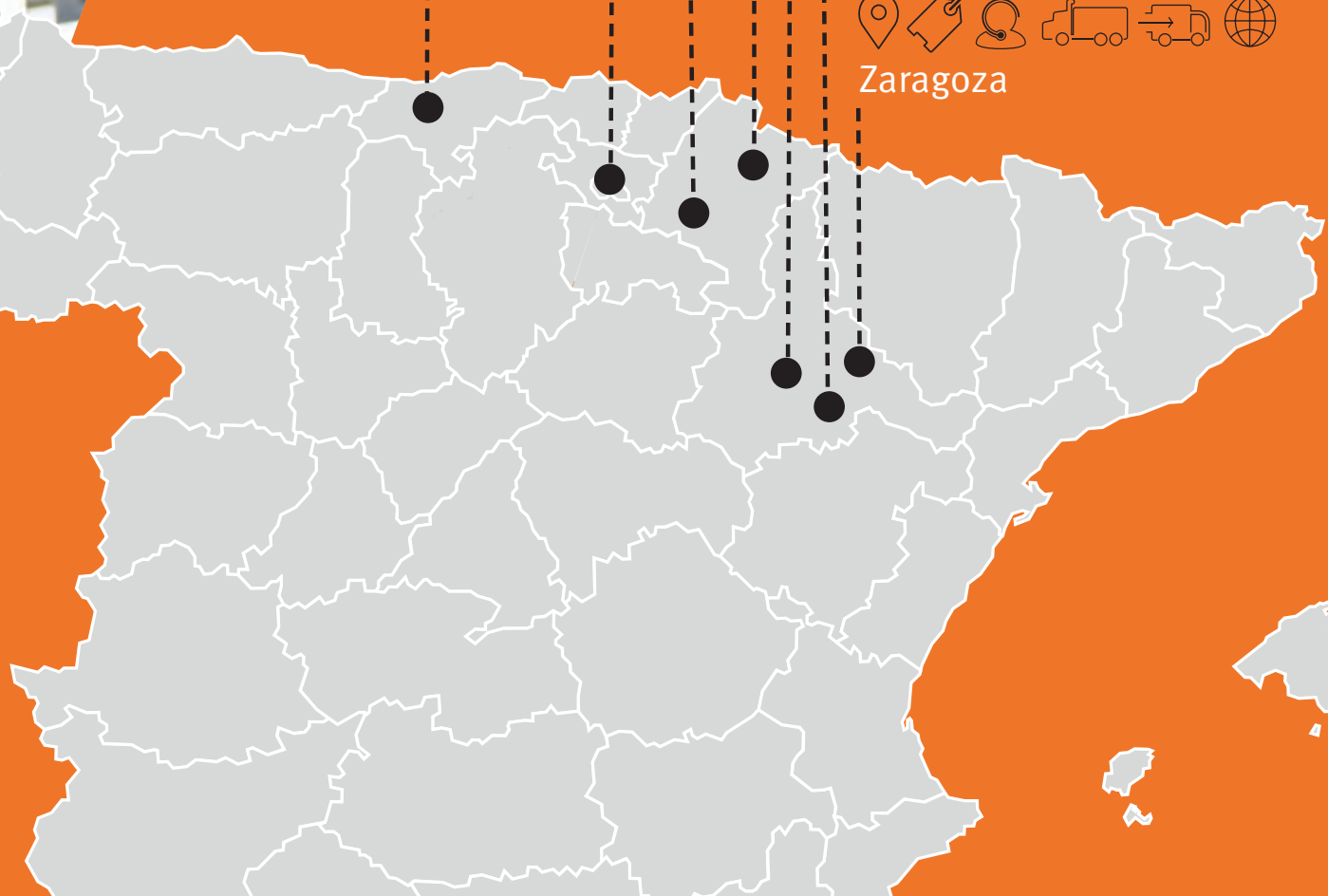
Huarte



Montañana



Zaragoza





Aragón

Fábrica de Montañana, Centro de tecnología de inducción y área de desarrollo de software para user interface; y Centro de tecnología corporativa

Montañana es la única fábrica de placas de inducción del Grupo BSH en el mundo, produciendo, además, hornos y lavavajillas; si bien en un futuro próximo, la planta de Montañana centrará su actividad en productos de cocción.

En 1990, tras intensos años de investigación conjunta entre BSH y la Universidad de Zaragoza, comenzó la fabricación de placas de inducción y este año se han alcanzado los 10 millones. Una de las claves de haber alcanzado esta cifra, es la cercanía al **Centro de competencia de inducción**, que desarrolla la tecnología más vanguardista e innovadora en cocina doméstica, desarrollada por personal investigador de BSH en colaboración con la Universidad de Zaragoza y otros organismos científicos oficiales, como el CSIC y el ITA. En este centro de competencia trabajan actualmente más de 200 investigadores y se encuentra el **área de desarrollo de software para user interface**, que trabaja para dotar de prestaciones digitales a los electrodomésticos que faciliten el día a día de los consumidores.

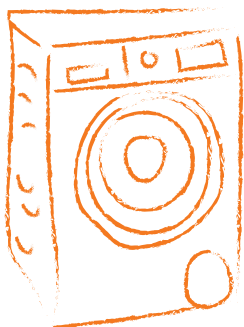
Otro hito a destacar de la fábrica de Montañana es el arranque de la producción de la nueva plataforma de hornos EOx5 que ha supuesto una renovación completa de las instalaciones. La fábrica de Montañana está a la vanguardia en materia de Industria 4.0.

El **Centro de tecnología corporativa** tiene como objetivo desarrollar y adaptar tecnología e innovación para integrarlas como soluciones en productos, servicios o procesos existentes o nuevos; y brindar soporte a las divisiones de producto, regiones y áreas corporativas de BSH en sus necesidades de tecnología para obtener mejoras competitivas como resultado. Trabaja en áreas como materiales, superficies, decoración digital, producción avanzada, tecnología de los alimentos e higiene.

/ Historia: En 1947, se fundó Industrias Radioeléctricas Balay. Se fabricaban transformadores y voltímetros en un pequeño taller en el centro de Zaragoza. En 1954, se trasladaron esas instalaciones a la actual factoría de Montañana. Desde entonces, la fábrica produce electrodomésticos, primero como Balay y desde 1989 como parte del Grupo BSH. Desde el comienzo, Montañana ha sido una factoría innovadora en la que se han desarrollado y fabricado lavavajillas, lavadoras, cocinas, hornos, microondas, encimeras de gas, encimeras de masa, vitrocerámicas radiantes y con la tecnología más puntera de inducción.



/ Empleados*: 1.585 personas.



700.000
lavadoras
anuales

Fábrica de La Cartuja y Centro de competencia de lavadoras-secadoras

La planta de **La Cartuja** está dedicada a la fabricación de lavadoras. Con una capacidad actual de 700.000 lavadoras anuales y una plantilla de 350 personas, esta fábrica incorpora avanzada tecnología en industria 4.0, como el uso de COBOTS, RFID, visión artificial, etc. En 2017, la fábrica está renovando completamente su layout para acometer de forma competitiva los retos futuros. Además, se ha tomado la decisión de crear en esta ubicación un nuevo **Centro de competencia para la investigación de lavadoras-secadoras**.

/ Historia: En 1978, se termina la construcción de una nueva planta de fabricación de lavadoras en La Cartuja (Zaragoza). Balay decidió construirla monoproducto porque permitía la producción en masa especializada en lavadoras. El objetivo clave en el proceso era asegurar la calidad. Para conseguirlo, se probaban el 100% de las lavadoras de forma manual. En febrero del año siguiente, se inicia la 1ª fabricación en serie de lavadoras del proyecto P-139. En 1982, se llega a un nivel de fabricación de 200.000 lavadoras al año. En 1998, se lanza la lavadora Eurowasher, un modelo pionero y revolucionario, con un gran aporte de innovación y tecnología. Fue todo un éxito de producto y comercial, y su fabricación perdura hasta hoy en día en Polonia. En 2010, se realizó una renovación total del layout de la fábrica y comenzó a fabricarse la lavadora F14. Este modelo, todavía en producción, ha alcanzado unas producciones de 800.000 unidades anuales.



/ Empleados*: 350 personas.

Oficinas centrales, delegaciones de ventas y servicio BSH al cliente

Desde marzo de 2008, las **oficinas centrales de la compañía** se localizan en el Polígono Pla-ZA de Zaragoza. Hasta esa fecha se ubicaban en la fábrica de Montañana. En estas oficinas se desarrolla la actividad comercial en España.

En el mismo polígono, pero en otra ubicación encontramos el **Centro logístico Plaza (CLP)** inaugurado en 2010 y que ofrece una capacidad de 80.000 m². En 2017, se inició la construcción de un segundo centro independiente de 15.000 m² en la búsqueda de flexibilidad y versatilidad a nuestras operaciones logísticas de componentes para las fábricas. Junto al CLP, se encuentra la **sede central del servicio BSH al cliente**, que dispone de una red compuesta de 305 centros distribuidos en toda España y de un taller central de reparación situado en Zaragoza. Cuenta con un equipo de más de 800 profesionales de alta cualificación técnica y orientación al cliente.



/ Empleados*: 985 personas.

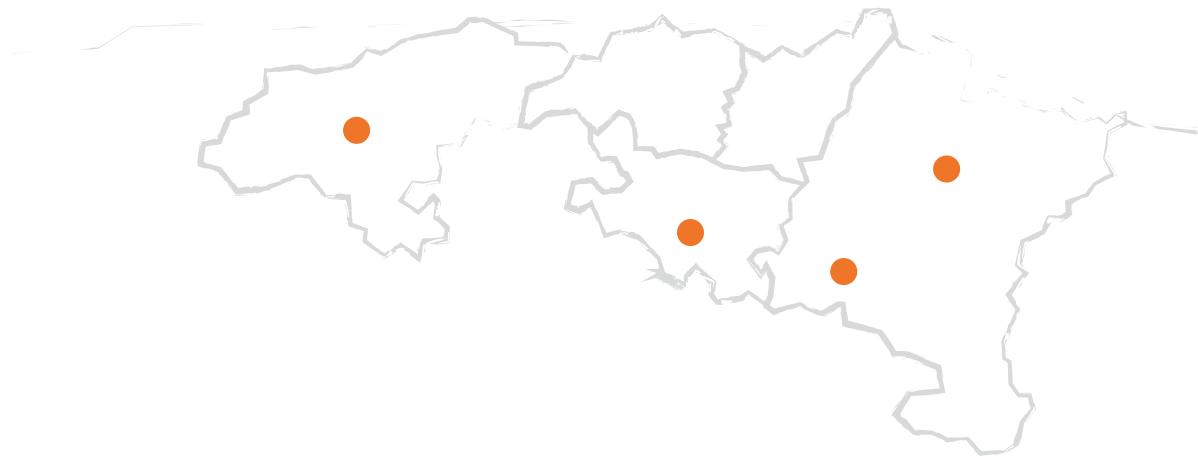
Centro de atención al usuario

El **CAU** se encuentra desde 2002 en el edificio El Trovador de Zaragoza. Atiende a los clientes de BSH de España, Italia y Marruecos, dando soporte a una amplia oferta de servicios y productos, entre los que cabe destacar: gestión de avisos de reparación y de compañías de seguros, tramitación de reclamaciones y felicitaciones, asesoramiento preventa y posventa de productos, y gestión de pedidos de repuestos y accesorios. El CAU dispensa un trato responsable, profesional y amable, en horario ininterrumpido 24 horas al día, 7 días a la semana, ofreciendo atención en diez idiomas. Hay múltiples canales de contacto para los clientes: teléfono, mail, webcenter y redes sociales.



/ Empleados*: 121 personas.

* Plantilla a diciembre de 2017



Navarra

Fábrica de Esquíroz y Centro de competencia de bomba de calor

En **Esquíroz**, BSH fabrica frigoríficos y lavavajillas compactos. La planta de Navarra ha producido ya 17 millones de frigoríficos NF16/14 y más de 1 millón de lavavajillas compactos GV550. También ha renovado en un 95% su portfolio de producto de frigoríficos además de acometer las inversiones necesarias para adecuar una línea más de montaje para la producción de aparatos de nueva plataforma. También se han acometido acciones de incremento de capacidad en el área de lavavajillas para cubrir las altas demandas que está generando fundamentalmente el mercado de exportación. Ambos hitos, proporcionan a Esquíroz una posición de competitividad muy alta para afrontar nuevos retos.

En 2008 y tras dos intensos años de proyecto en colaboración con el Instituto de Ingeniería Energética de la Universidad Politécnica de Valencia, se lanzaron los primeros modelos de secadoras domésticas para ropa con tecnología bomba de calor. Esta tecnología apenas existente hasta ese momento, se ha impuesto en el mercado, siendo BSH claro líder de mercado con una fabricación acumulada de más de 5,5 millones de aparatos. Esto ha sido posible gracias al espíritu innovador del **Centro de competencia de bomba de calor**, que cuenta con un equipo de 12 personas y que actualmente está en proceso de crecimiento, tanto en capital humano como en instalaciones de ensayo. Gracias a su labor, el área de producto laundry care ha sido pionera en la puesta en mercado de la más avanzada y eficiente tecnología en bomba de calor aplicada, incluyendo tecnología inverter para compresores y, con exclusividad desde 2015, refrigerantes no fluorados sin efecto invernadero. Aunque su actividad se centra principalmente en secadoras, el centro ha abierto nuevas líneas de aplicación en lavavajillas y lavadoras-secadoras.

/ Historia: La fábrica se inauguró en 1988, si bien, su actividad se remonta a los años 50, cuando los hermanos Orbaiceta iniciaron su negocio de velomotores en Pamplona. En 2010 inició un proceso de renovación de sus instalaciones y de reubicación de procesos, encaminados a su especialización en aparatos No-Frost. En febrero de 2015 tuvo lugar la unificación de las plantas de Estella y Esquíroz para aprovechar sinergias.



/ Empleados*: 787 personas.

Centro de Servicios Corporativos de IT

Debido a que BSH en España tiene el conocimiento, talento y capacidad requeridos, este centro operativo ofrece **servicios corporativos de IT** a todo el Grupo BSH. Atiende no solamente a España, sino a muchos otros países, como China, Rusia o Estados Unidos tanto en la ejecución de proyectos como en el soporte de la operativa diaria. Este centro de servicios de IT contribuye activamente a la compañía en su proceso de transformación en una empresa Hardware+.

/ Historia: BSH construyó este edificio y lo inauguró en septiembre de 1993 como sede social del Grupo en España y de todas las sociedades que lo formaban. En este edificio se localizó el Centro de Proceso de Datos (CPD Informática) de BSH en España y oficinas destinadas a diferentes departamentos de servicios centrales tales como Administración, Contabilidad, Tesorería, Exportación y Recursos Humanos. El diseño, orientación e infraestructuras del edificio, se supeditaron a las necesidades y requerimientos del CPD, en materia de seguridad y operatividad que se mantienen vigentes hoy en día. El crecimiento que a lo largo de estos casi 25 años han experimentado las necesidades digitales de la compañía, han consolidado y focalizado a este centro como referente de servicios de IT.



/ Empleados*: 80 personas.



País Vasco

Fábrica de Vitoria y Centro de competencia de planchado

La **planta de Vitoria** es la fábrica principal de planchas del Grupo BSH. En 2017 se ha iniciado un proceso de venta tras la decisión de la compañía de concentrar sus actividades de negocio de PAE en el mundo de la cocina (centrados en preparación de alimentos y preparación de bebidas) y en el cuidado del hogar.

El **Centro de competencia de planchado** aporta un grado alto de innovación en el Grupo BSH y pone en el mercado nuevos productos gracias también al nivel de automatización y tecnología de producción avanzada que tiene la fábrica.

/ Historia: La planta de Vitoria fue creada en 1977, siendo la primera factoría española de planchas de vapor. Desde 2001 es centro de competencia de BSH para planchas. A lo largo de 2001 y 2004 se desarrolló una gama completamente nueva de productos que abarcaba todos los segmentos del mercado desde la gama básica hasta la más innovadora.



/ Empleados*: 186 personas.

Cantabria

Fábrica de placas de gas, Centro de tecnología de gas y Bosch Competence Center

La **planta de producción de BSH en Cantabria** es la factoría con mayor tradición en España. Está especializada en el desarrollo y fabricación de placas de gas y fue pionera abriendo nuevos caminos en la fabricación de aparatos de cocción a gas en nuestro país. En vista de la acumulación de competencias en el desarrollo, calidad y compras, Santander se ha convertido en el **Centro de competencia de encimeras de gas** del Grupo BSH.

Entre 2016 y 2017 se lanzó la fabricación de la nueva generación de placas de cocción de gas IH6-G con válvulas de regulación de la potencia calorífica con tecnología "Flame-select" que permite reproducir 9 niveles de llama de forma exacta. Estas válvulas se fabrican desde Santander para todas las ubicaciones BSH en la minifactoría Step Valve.

El **Bosch Competence Center** es una de las cuatro instalaciones de formación internacional del Grupo BSH en Europa y está ubicado dentro de la fábrica de Santander. Es un referente en Europa y acoge exhibiciones internacionales, formaciones y eventos corporativos. Los visitantes pueden probar todos los electrodomésticos siempre con ayuda profesional. Hay un área para demostraciones de cocina en directo, experimentar con cocinas de gas, frigoríficos, lavadoras, secadoras, planchas y Home Connect. En los dos últimos años, ha recibido casi 8.000 visitas, casi el 50% internacionales.

/ Historia: En 1855, Domingo Corcho instaló el primer taller de metalistería, plomo y calderería de cobre. En 1983, Corcho Hijos, S.A. se integra como sociedad de cartera en la sociedad SAFEL y en 1989, BSH adquiere el grupo SAFEL. En 1994, especializa la fábrica en el mercado gasístico y en 2003, se inicia la producción de encimeras de gas, eléctricas y hornillos de gas para los mercados nacionales e internacionales.



/ Empleados*: 343 personas.

* Plantilla a diciembre de 2017



Éxitos pasados no garantizan éxitos futuros

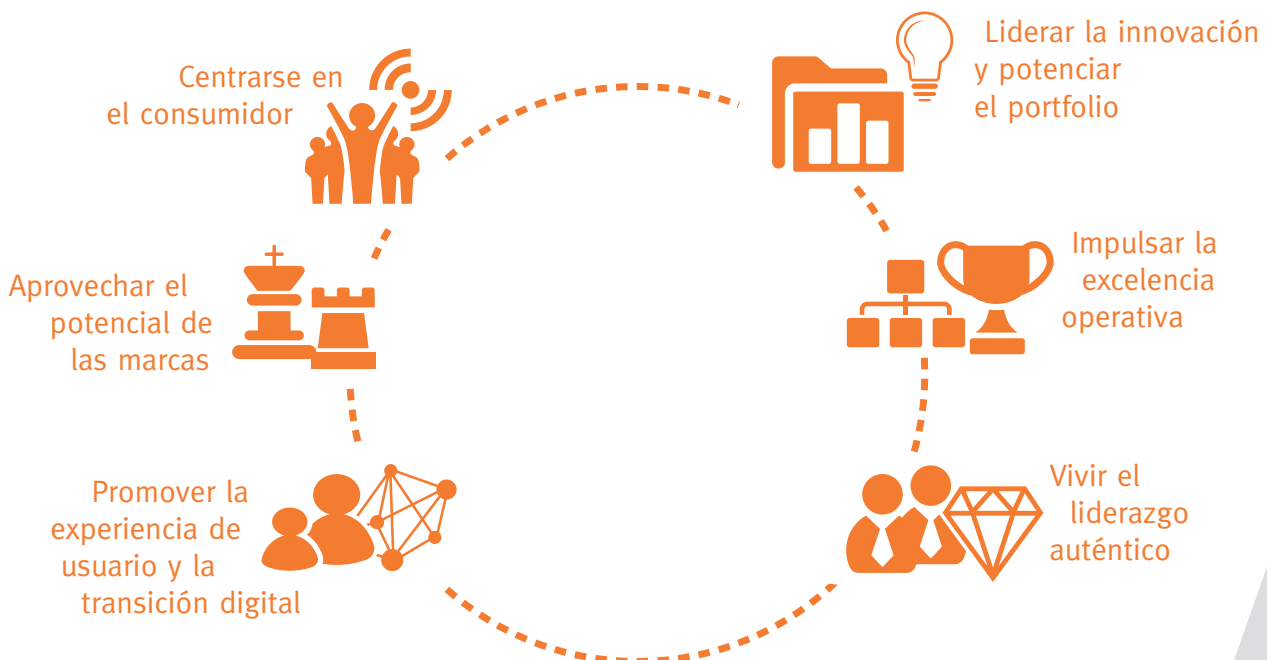
En los últimos años han aparecido nuevas realidades como la digitalización, mundialización, o la presión de la competencia que han hecho que BSH se marque nuevos objetivos globales. En 2014 se fijó como meta llegar a los 20.000 millones de euros en 2025. Supone que en 11 años la compañía obtenga un incremento de 8.600 millones. Se pretende conseguirlo con un ideario que dice lo que se quiere ser y no lo que se es y que la guíe en este largo viaje que tiene por delante.

La estrategia que marca nuestro camino

Nuestra misión, nuestra motivación, nuestras claves estratégicas, nuestros puntos fuertes y nuestros valores nos guiarán para conseguir el objetivo de crecer de forma rentable y responsable y alcanzar nuestros objetivos.

El consumidor está en el centro de lo que hacemos, así que enfocamos todas nuestras actividades a lo largo de toda la cadena de valor para atender sus necesidades. Además, impulsamos la transformación digital de nuestra industria y ofrecemos una experiencia de usuario extraordinaria durante toda la vida útil del producto. Actuamos para ser los mejores en eficiencia, agilidad y calidad en el mundo y maximizamos el valor total de nuestras marcas a través de un conocimiento profundo de los consumidores.

Utilizamos nuestro amplio portfolio de marcas para atender con éxito las necesidades de los diferentes grupos de consumidores y por eso, nos esforzamos por ser líderes en innovación y ampliar y mejorar nuestra gama de productos y soluciones. También potenciamos a nuestros empleados y trabajamos de forma colaborativa con pasión y empatía.





Vivir los valores corporativos

Nuestros valores marcan nuestras acciones. Como líderes somos modelos a seguir. Potenciamos a nuestros empleados y trabajamos de forma colaborativa con pasión y empatía. Potenciaremos 5 valores que hemos seleccionado como prioritarios para alcanzar nuestros objetivos.

Credibilidad



Somos auténticos, expresamos lo que sentimos y hacemos lo que decimos.

Somos coherentes, íntegros y damos ejemplo.

Confianza



Sólo siendo creíbles y honestos generaremos confianza. Desarrollamos nuestras competencias para contribuir al éxito y construir relaciones de confianza. Respetamos y valoramos el trabajo de los demás como si fuera el nuestro.

Honestidad



Respetamos nuestro entorno de forma justa y abierta y actuamos de acuerdo a nuestros principios.

Somos transparentes, entendemos el error como parte del aprendizaje y lo tratamos abiertamente.

Iniciativa



Ponemos pasión en todo lo que hacemos. Nuestras aportaciones son clave para el futuro de la compañía y nos arriesgamos antes que no hacer nada por miedo a equivocarnos.

Orientación hacia el futuro



Escuchamos las necesidades de nuestros clientes y las incorporamos como asuntos relevantes de nuestra estrategia. Además, impulsamos soluciones innovadoras en nuestros procesos, productos y servicios.

Nuestra forma de vivir el cambio y la flexibilidad nos ayudan a avanzar hacia el futuro.

Innovamos para simplificar la vida

Los consumidores son nuestra prioridad. Por eso, desarrollamos innovaciones para satisfacer sus necesidades actuales y futuras. En última instancia, es la responsabilidad hacia nuestros clientes lo que nos impulsa y nuestro objetivo básico es ser siempre los primeros en todo lo relativo a la innovación en el hogar.

Es maravilloso cuando los electrodomésticos cumplen con su función: enfriar, calentar, lavar, secar y demás tareas domésticas. Es mucho mejor aún cuando logran más cosas. Por ejemplo, proteger el medioambiente, preservar recursos valiosos, comunicarse con eficacia y acabar automáticamente las tareas: como sucede en los hogares Home Connect.

Home
connect





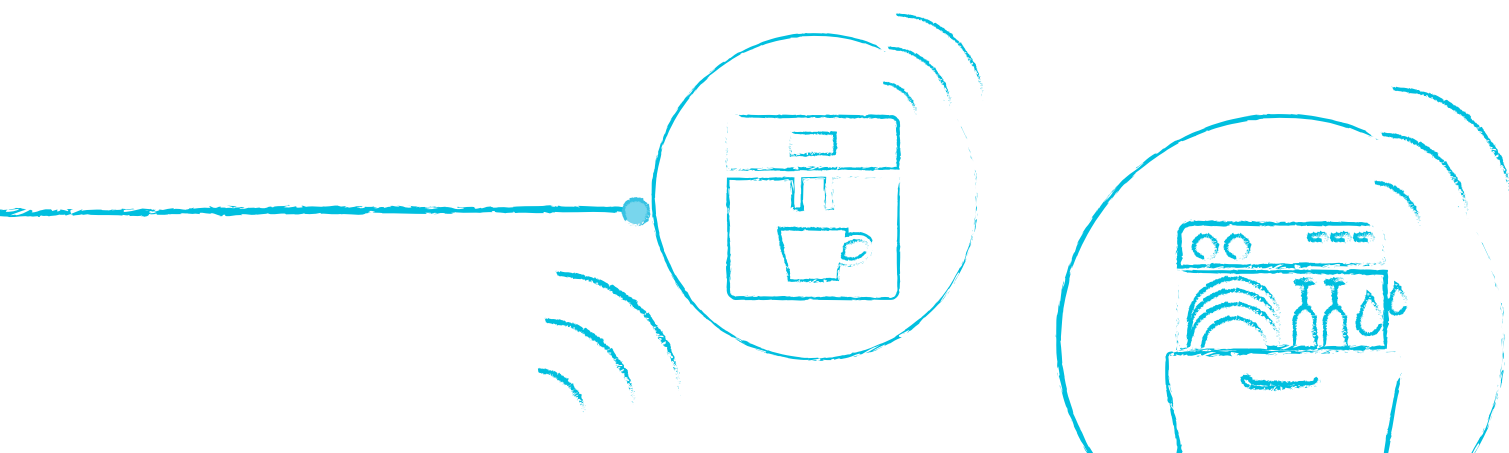
BSH es licenciatario de marca para Siemens AG y Robert Bosch GmbH para las marcas Bosch y Siemens.

En España, la compañía fabrica y comercializa además de las marcas globales Bosch y Siemens, Gaggenau y Neff, las marcas locales Balay y Ufesa. La cartera de productos abarca todo el espectro de electrodomésticos modernos desde hornos, campanas extractoras, lavavajillas, lavadoras, secadoras, frigoríficos y congeladores hasta pequeños electrodomésticos como p.ej. aspiradores, cafeteras, batidoras, planchas y secadores.

Los electrodomésticos ya pueden controlarse a distancia desde un móvil o tablet a través de la aplicación Home Connect (www.home-connect.com/es).

BSH mejora la calidad de vida de los consumidores con sus innovadores electrodomésticos y soluciones superiores

La digitalización está cambiando todo, incluyendo nuestra industria. Eso quiere decir que estamos en plena transformación y eso abre grandes oportunidades. El llamado Internet de las cosas (IoT) y la manera en la que interactuamos con nuestro entorno cambia sustancialmente. La tecnología Home Connect aumenta la comodidad y seguridad de los usuarios, además de reducir el uso y los costes energéticos. Los electrodomésticos inteligentes son incluso más eficientes energéticamente que los tradicionales.



Un hogar Home Connect

Un hogar Home Connect es un hogar que incorpora sistemas avanzados de automatización para proporcionar un control sobre los electrodomésticos. Son capaces de comunicarse entre sí y pueden comprobarse de forma remota desde cualquier lugar del mundo a través de Internet.

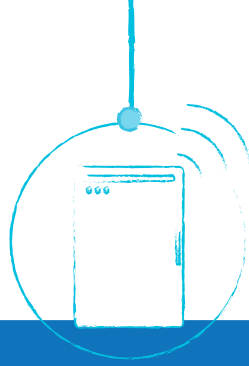
La conectividad es un hecho totalmente integrado en nuestras vidas y acciones impensables hace unos pocos años son normales para nosotros ahora. Controlar nuestros electrodomésticos desde nuestro móvil o tablet es posible desde 2016 con la aplicación Home Connect. Por ejemplo, podemos precalentar el horno mientras vamos de camino a casa, ver lo que tenemos en el frigorífico mientras estamos haciendo la compra o encender la lavadora desde el sofá.

La gama de productos se ha ido ampliando con nuevos modelos. Por ejemplo, en 2017 se han incorporado la cafetera integrable y las campanas, con lo que se ha alcanzado un total de 31 aparatos conectados con Bosch y 32 con Siemens.

La aplicación Home Connect es muy sencilla de utilizar y está disponible tanto para iOS como para Android. Permite un manejo total de todas las opciones de los electrodomésticos, multitud de trucos y recetas exclusivas de cocina y ayuda a resolver problemas técnicos frecuentes.

Pero Home Connect no es un elemento aislado dentro del mundo del IoT. En España, a través de la aplicación IFTTT (If this then that), se pueden establecer reglas de forma que, por ejemplo, parpadeen las bombillas de casa cuando acabe la lavadora o se apague el horno cuando me vaya de casa. También es posible interactuar a través del termostato inteligente Nest, que en caso de detectar que estamos fuera de casa y nos hemos dejado el horno encendido nos permite apagarlo, o si detecta que llevamos varios días fuera de casa nos pregunta si queremos poner el modo vacaciones del frigorífico.





La conectividad protagoniza el futuro

La compañía aspira a convertirse en la industria líder en servicios digitales en la cocina conectada, esto implica abrir modelos de negocio hasta ahora impensables como los asistentes digitales.

En un paso más allá, BSH comienza su andadura en esta área con el asistente de cocina Mykie, basado en un servicio global de diversas plataformas como puede ser un móvil, un proyector desde la campana, una cámara o el propio Mykie, extendiendo la experiencia del consumidor con su cocina a un siguiente nivel.

Es de vital importancia para BSH el conocer e interpretar los datos que hemos comenzado a recibir de nuestros electrodomésticos conectados. Este patrimonio de datos requerirá equipos especializados que los conviertan en conocimiento y palanca de cambio, evolución y diferenciación dentro del sector.

La conectividad ha convertido los datos en una fuente inagotable de conocimiento para la innovación.



Tendencias para un futuro próximo

Las ciudades y casas inteligentes o los coches sin conductor serán una realidad próximamente. Como fabricante de electrodomésticos número uno de Europa, BSH quiere cerrar la brecha entre el hardware analógico y el mundo de la conectividad ya que nuestra vida diaria se verá moldeada aún más por la tecnología en el futuro.

Nuestras soluciones de Hardware+ se ajustarán más a cada consumidor, adaptándonos a sus deseos y necesidades individuales.

Por eso, ya hemos lanzado **frigoríficos con cámaras de fotos integradas en su interior**. Estas cámaras realizan una fotografía cada vez que se cierra la puerta del frigorífico y se almacenan en un dispositivo móvil. De esta manera, el usuario podrá ver en todo momento el interior del electrodoméstico. Además, su funcionamiento se puede controlar de forma remota. Como nuestros usuarios cada vez necesitan más espacio para conservar sus alimentos, gracias a nuestra **tecnología Full Skin Condenser**, estos frigoríficos tienen hasta 49 litros más de capacidad interior.

El avance tecnológico debe ofrecer electrodomésticos más fáciles de usar como por ejemplo las **placas de gas** que BSH lanzó al mercado con el innovador sistema de regulación del gas StepValve, que permite controlar la llama de forma exacta, al igual que una placa eléctrica, con sus 9 niveles diferentes de potencia.

“En veinte años, la cocina seguirá siendo el corazón de la casa y continuaremos reuniéndonos alrededor del fuego, aunque este pueda ser digital”.

Con los avances tecnológicos, el mundo se está digitalizando y se está generando un enorme potencial para todas las industrias que se está convirtiendo en un importante reto empresarial.



Las últimas tendencias en diseño marcan los colores, materiales y acabados que ofrecemos a nuestros clientes. Se trata de dejar atrás el puro pragmatismo, comprender al usuario y ofrecerle momentos agradables y de bienestar en el hogar. El diseño de puerta de cristal de algunos **frigoríficos** es muy innovador y sin duda está marcando tendencia e interesando mucho a nuestros usuarios.

El espacio de muchas viviendas es limitado y a veces, solo permite la instalación de **lavavajillas** de tamaño reducido. Los lavavajillas de 40 cm de ancho con el programa rápido de 1 hora o la función pausa+carga ofrecen importantes prestaciones para el usuario que sólo dispone de espacios pequeños.

Los consumidores piensan y actúan de forma consciente y responsable a la hora de consumir y por eso, buscan las tecnologías que menor impacto tienen en el entorno.



La sostenibilidad es una forma de autoexpresión, y buscamos transparencia en nuestras acciones dentro del contexto sociocultural. Las **tecnologías limpias** son los nuevos estándares éticos y estéticos, así que la eficiencia energética sigue siendo un criterio clave en la elección de producto.

Por eso, todas nuestras marcas han ampliado sus gamas ofreciendo más modelos eficientes con un consumo equivalente o incluso **mejor que la A+++**, la máxima clasificación existente hoy en el mercado.

Somos cada vez más conscientes de nuestra propia responsabilidad de vivir saludablemente. *Cada vez más percibimos la salud como un valor universal.*

Para cumplir con nuestras expectativas, buscaremos progresivamente soluciones simples y asequibles que suavicen los efectos del trabajo y la vida moderna en nuestra salud.

BSH quiere encontrar soluciones innovadoras que permitan a las personas llevar un estilo de vida más saludable, una demanda creciente. El cajón de 0 grados real con regulación de humedad conserva las frutas y verduras durante más tiempo.

Además, con los nuevos hornos con **función de cocción al vapor y SousVide**, y el módulo de envasado al vacío, los alimentos mantienen mejor sus cualidades preservando su sabor, olor y textura.

Cuidarse y sentirse bien con uno mismo es uno de los imprescindibles para disfrutar del día a día y los lanzamientos de 2017 han ido en esa línea dentro de la preparación de alimentos: la batidora de vaso profesional **VitaBoost** y la extractora de jugos **VitaExtract**.

MyWay es una cafetera multibebida dentro del mundo Tassimo que puede personalizar tu café. Home Connect también ha llegado al mundo del café.

El principal motor de la innovación en 2017 dentro de PAE fue el mercado de aspiración y en especial aquellos que utilizan baterías. Es el caso de los aspiradores: Athlet Ultimate, Ready'y Lítio y Move Lítio.

El IoT será necesario para diversificar los procesos de venta y acercarnos a los consumidores, seguir siendo competitivos y fortalecer la lealtad de los clientes. Los consumidores podrán solicitar más soporte y contacto, lo que ofrece un gran potencial para que los fabricantes establezcan una relación sólida y duradera con los clientes.

La seguridad del producto es nuestra prioridad, siempre

Todos nuestros electrodomésticos deben cumplir los estándares de calidad y seguridad internacionales más exigentes en todo momento. Por ello, inspeccionamos nuestros productos continuamente. En consecuencia, implantamos las medidas necesarias tan pronto como identificamos problemas relacionados con la seguridad durante nuestras rigurosas revisiones de control.

Fruto de este análisis, en febrero de 2017 se volvió a comunicar la campaña voluntaria de seguridad que afectaba a determinados modelos de cocinas de gas independientes.

Se comunicó este aviso en una variedad de medios para tratar de alcanzar a tantos clientes como fuera posible y se habilitó una web y teléfono de atención gratuita para comprobar si el electrodoméstico estaba afectado.



Acceso a:

www.seguridaddecocinasdegas.es

BSH, calidad en sus procesos y productos

El sistema de gestión de calidad, según la norma ISO 9001, busca satisfacer los requisitos del cliente y los reglamentarios aplicables. En 2017, BSH ha trabajado para adaptar su sistema a la nueva versión de la norma, al igual que con la ISO 14001 de sistemas de gestión ambiental, para certificarse con éxito en 2018.



Además, BSH va más allá y estructura su organización en base al modelo EFQM (European Foundation for Quality Management) que asegura la gestión de la calidad buscando una excelencia sostenida. Los valores de excelencia de este modelo se alinean con los valores de la compañía incluidos en su plan estratégico, destacando:



En junio de 2018 se ha comunicado una nueva política de calidad que publicamos en este documento.

Política de Calidad

En BSH, todos los empleados estamos comprometidos con la integración de la calidad en todos nuestros procesos con objeto de alcanzar la satisfacción del cliente final.

1

Orientación al cliente.

Nuestro objetivo es entender y superar las expectativas de los consumidores.



2

Mejora continua.

La mejora continua en nuestros productos, soluciones y procesos conforma el centro de nuestro sistema de gestión de calidad.



3

Nuestro compromiso.

Asumimos el compromiso de asegurar la calidad y mejorarla, desde la gerencia hasta los aprendices.



4

Cumplimiento y calidad.

El conocimiento de nuestras Políticas, Reglamentos y Procesos y su cumplimiento son la base de nuestra calidad.

5

Cuantificación y transparencia.

La elección de criterios de calidad e indicadores adecuados conforman la base de un control sistemático y efectivo de calidad.

6

Calidad desde el inicio.

Desde su concepción, estamos enfocados en la calidad de productos y procesos. Aseguramos el uso sistemático de métodos y herramientas de garantía preventiva de la calidad.



7

Identificación temprana de riesgos de calidad.

Identificamos cuanto antes los potenciales riesgos de calidad, los evaluamos y, como resultado de las conclusiones, aportamos mejoras duraderas.

8

Solución definitiva de problemas – aumento de la eficiencia.

La solución sistemática de problemas nos ayuda a aprender de los errores y a ser capaces de eliminar el origen de un error o defecto de inmediato y de forma definitiva.

9

El papel de nuestros proveedores.

Nos aseguramos que nuestros socios contractuales se adhieran a los mismos estándares de calidad que nosotros para asegurar la calidad de nuestros productos y soluciones.

Creando clientes para toda la vida

La preocupación de BSH por escuchar a los clientes no es nueva. Durante años, se han realizado periódicamente estudios para conocer su percepción sobre productos y marcas o sus necesidades al usar los electrodomésticos, y esta información se introduce sistemáticamente en nuestros procesos de marketing e innovación.

Desde 2015, la compañía analiza de forma regular, a través de la metodología NPS (Net Promoter Score) el nivel de recomendación hacia nuestros servicios en determinados “momentos de la verdad”, es decir, momentos en los que la relación empresa – cliente es directa. Momentos como la venta online, el servicio de reparación, etc.

En 2017, hemos dado un paso más en la medición de esta satisfacción y hemos puesto en marcha un estudio de NPS a nivel global que nos permite conocer el nivel de recomendación de nuestros usuarios hacia nuestros productos y hacer seguimiento de su evolución a lo largo de la vida útil del electrodoméstico. De esta forma, podemos establecer medidas que mejoren la experiencia de uso de nuestros productos e incrementen la fidelidad hacia nuestras marcas.



Escucha activa y constante para ofrecer una mejor experiencia

El NPS se construye a través de una sencilla pregunta a clientes que poseen algunos de nuestros electrodomésticos:

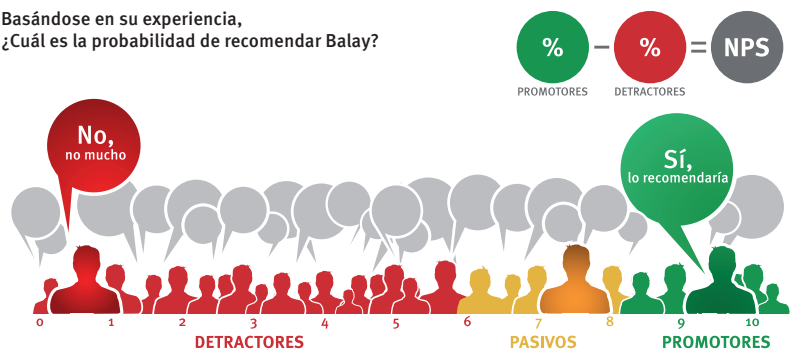
“Basándose en su experiencia con este electrodoméstico, ¿con qué probabilidad recomendaría la marca a algún amigo o familiar?”

Y el indicador NPS se calcula restando del porcentaje de aquellos que nos dicen que sí nos recomendarían (promotores), el porcentaje de aquellos que dicen que no nos recomendarían (detractores).

Además, al pequeño cuestionario se añaden dos preguntas en las que el cliente nos dice lo que destacaría y también aquello que cree que podemos mejorar en nuestros productos o procesos internos.

El análisis de esta información y la puesta en marcha de medidas correctoras convierte este indicador en una herramienta de mejora continua.

Basándose en su experiencia, ¿Cuál es la probabilidad de recomendar Balay?

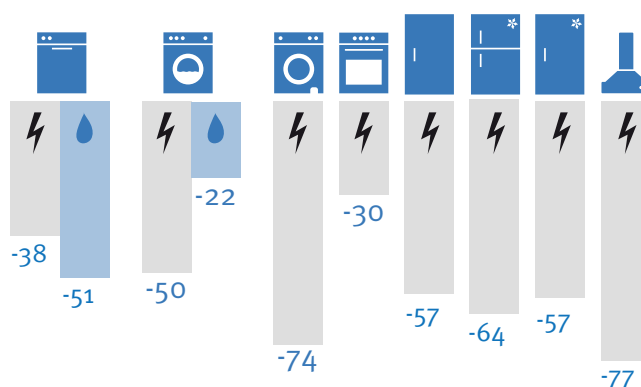




Diseño y tecnología al servicio de la sostenibilidad

Para BSH, el diseño de productos altamente eficientes es uno de los aspectos clave del compromiso con el medioambiente. Un dato relevante según la Unión Europea es que alrededor del 80% del impacto ambiental que un producto generará a lo largo de su vida se decide en la fase de diseño del producto. Los electrodomésticos representan aproximadamente el 50% del consumo energético de los hogares y entre el 70 y el 90% del consumo que genera un electrodoméstico a lo largo de su vida útil se produce durante la fase de uso. Es por esto que cada año se establecen objetivos exigentes de reducción de los consumos de energía y de agua. La tendencia de los últimos años refleja reducciones de consumo de energía de los aparatos de hasta más de un 70% en el caso de las campanas extractoras o las secadoras, y más de un 50% de reducción en el consumo de agua de lavavajillas.

Esta reducción se ha conseguido mediante la inclusión de innovaciones en tecnología, en toda la gama de productos.




Reducción en % del consumo de energía y agua de los aparatos de BSH España (comparativa 2002 y 2017)



Consumo de energía dependiendo de la categoría del aparato para 13 años de uso con electricidad para Europa

Nuestra compañía se compromete a fabricar productos seguros que contribuyan a mejorar la vida de las personas de todo el planeta y favorecer iniciativas que impulsen el desarrollo social. Perseguimos que nuestros electrodomésticos consuman cada vez menos energía y agua en su funcionamiento. De esta forma, BSH piensa en minimizar el impacto medioambiental desde la fase de diseño de producto. La compañía tiene en cuenta los materiales que va a utilizar, la colocación de las piezas, las clases de metales y cómo todas esas elecciones podrían llegar a afectar a la naturaleza. La inversión en eficiencia energética no sólo contribuye al cuidado del planeta, también supone un ahorro económico para el consumidor.

A photograph of a modern building with a lush green facade, featuring various plants and trees growing on the balconies. The building is set against a cityscape in the background, with a clear blue sky and some clouds. The image is used as a background for the text.

Un comportamiento honesto y responsable que tenga presente el futuro.

Alineamos nuestro plan de responsabilidad corporativa con los Objetivos de Desarrollo Sostenible.

BSH España actúa con responsabilidad y siempre teniendo en cuenta los impactos que su actividad tiene en la sociedad y el medioambiente. Para el adecuado control y la mejora continua en materia de Responsabilidad Corporativa (RC), la compañía cuenta con un plan estratégico desde 2012.

Nos sumamos a los 17 Objetivos de Desarrollo Sostenible (ODS) de Naciones Unidas, aprobados en 2015, y los añadimos en nuestro camino de responsabilidad corporativa. En enero de 2016, entraron en vigor estos objetivos, el plan de acción más ambicioso a favor de las personas, el planeta y la prosperidad hasta 2030. Tras la aprobación, se otorgó el mandato al Pacto Mundial para sensibilizar y ayudar a las empresas a contribuir a la nueva agenda de desarrollo. Naciones Unidas apuesta así, por empezar a concebir a las empresas no solamente como actores que generen riqueza, sino también desarrollo a nivel mundial. Para ello, no basta con que las empresas no causen impactos negativos en sus grupos de interés y en la sociedad en su conjunto, sino que deben actuar como agentes de desarrollo causando impactos positivos que cambien la forma de hacer negocios y mejoren el bienestar del conjunto de la sociedad.



BSH – miembro del Pacto Mundial de Naciones Unidas

BSH Electrodomésticos España ha identificado dentro de cada eje clave de su Plan Estratégico, en función de las actuaciones planificadas, los objetivos de desarrollo sostenible en los que está impactando con distintos grados de profundidad.

En base a este análisis se han establecido prioridades y se han fijado objetivos y acciones que promueven el desarrollo sostenible.



Plan estratégico de responsabilidad corporativa

La sostenibilidad de la empresa y del entorno y la contribución al desarrollo es el objetivo principal del Plan de responsabilidad corporativa de BSH en el que hemos identificado aquellas áreas, de la guía del Pacto Mundial de las Naciones Unidas, que son relevantes para nosotros y para nuestros grupos de interés y en las que podemos influir.

Dirigimos nuestros esfuerzos a iniciativas orientadas a la producción y el consumo responsable, al desarrollo de innovación aplicable a la industria y a nuestros productos, incluyendo innovación en reducción de emisiones de CO₂. BSH lleva años trabajando para fortalecer el Gobierno corporativo y favorecer un entorno de trabajo que permita tener calidad de vida y desarrollar e integrar a las personas, fomentando el emprendimiento y el enriquecimiento que ofrece la diversidad. Además, la compañía trabaja activamente en colaboraciones con empresas, instituciones y sociedad impulsando alianzas que aporten valor a la sociedad.



Este plan se estructura en siete ejes clave para BSH. Por cada uno de ellos existen programas que marcan las líneas de actuación de la compañía y permiten medir la evolución de su desempeño. El plan cuenta con más de 100 actuaciones dirigidas a alcanzar objetivos de sostenibilidad en nuestra gestión empresarial, en el desarrollo de nuestros productos, en nuestras actividades fabriles o con nuestros clientes y empleados, siempre de acuerdo a los asuntos clave para nuestros grupos de interés y para la compañía.

Además, BSH España dispone de múltiples canales y mecanismos para gestionar el diálogo y la comunicación con los grupos de interés, mediante una escucha activa que nos permite dar respuestas a sus expectativas y necesidades, y mantener así actualizado el Plan de responsabilidad corporativa. La encuesta a los empleados, las visitas a fábricas de nuestros clientes, las colaboraciones con escuelas de cocina, ubicadas en ciudades por todo el país que nos permiten vivenciar la experiencia de uso que tiene el consumidor, nuestra escucha activa en todos los canales de redes sociales que tienen abiertos nuestras marcas, nuestros contactos con sindicatos, medios, ONG's, universidades, centros de investigación, escuelas de negocios, etc.



Fruto del análisis de materialidad realizado en 2015, se actualizó el Plan estratégico de responsabilidad corporativa de BSH en España.

Gestión de la responsabilidad


Para mejorar e impulsar la implantación de la responsabilidad corporativa del Grupo en España, desde 2012 existe un **consejo de responsabilidad corporativa** en el que están representadas las distintas áreas de la empresa. La responsabilidad corporativa se considera transversal a la compañía y debe estar integrada en las actividades y decisiones del negocio en todas las áreas.

Para mostrar y hacer medibles sus actividades, BSH publica de forma voluntaria desde 2010 la memoria de sostenibilidad anual.



BSH es miembro fundador del Club de Excelencia en Sostenibilidad

BSH es miembro de la mayor parte de las comisiones del club: Gobierno corporativo, Comunicación responsable, Medioambiente, Recursos humanos, Consumo responsable, Compras responsables y Gestión RC. En 2017 ha elaborado el Catálogo de Buenas Prácticas en Seguridad y Salud laboral.



Más de 50 años trabajando protegiendo el medioambiente


La compañía no sólo tiene en cuenta sus avances en producción e innovación, también calcula el impacto social y medioambiental de sus productos. Desde hace más de un año, BSH ha actualizado su política ambiental y energética integrándola con la de seguridad y salud laboral. A través de ella, se define el compromiso de la empresa con la mejora continua en el desarrollo de productos y procesos, la implantación de sistemas de gestión ambiental y energética, y la promoción de un adecuado comportamiento de empleados y socios.

Para garantizar la conservación sistemática de los recursos, todas las fábricas de BSH en España tienen implementados sistemas de gestión ambiental y energética certificados bajo los estándares ISO14001 e ISO50001.

Las actuaciones medioambientales de BSH se guían por su compromiso con el proyecto Resource Efficiency, que tiene como objetivo conseguir una reducción del 20% del consumo de energía y agua por tonelada de aparato producido en 2025, tomando como referencia el resultado del año 2015. A su vez, se han marcado objetivos intermedios para 2020, como son la reducción del 15% del consumo de energía y de agua, y la reducción del 10% en la generación de residuos.

Durante más de 50 años hemos desarrollado productos innovadores que mejoran la calidad de vida de personas en todo el mundo.

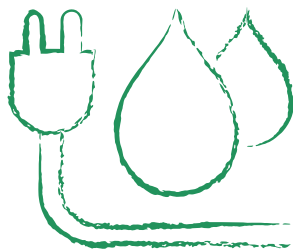
Estamos convencidos de que la historia exitosa de BSH es, en gran parte, resultado de cómo actuamos responsablemente hacia la sociedad y nuestro planeta. Nuestros electrodomésticos de bajo consumo energético contribuyen a disminuir continuamente el consumo de energía, a ahorrar costes en el hogar y a reducir las emisiones de CO₂. Esto es beneficioso tanto para los bolsillos de nuestros consumidores como para el medioambiente.



La **huella de carbono** de la organización incluye el cálculo de emisiones considerando Alcance 1 y 2, y cálculo parcial de las emisiones de Alcance 3. Para ello se calculan en Alcance 1 las emisiones directas derivadas del consumo de gas natural y de recarga de gases refrigerantes, y del consumo de combustible de los vehículos del servicio posventa propiedad de la empresa y los vehículos de renting. En Alcance 2 se consideran las emisiones indirectas derivadas del consumo de energía eléctrica en las oficinas y centros productivos.

En Alcance 3, BSH calcula las emisiones generadas por viajes de empresa y transporte de aparatos. En 2013 se publicó por primera vez la huella relativa a las actividades logísticas. La metodología utilizada para ello ha sido desarrollada conjuntamente por el Grupo BSH y el Instituto de ecología aplicada de Berlín.

Desde 2010 a 2015, en la que fue la primera fase del proyecto Resource Efficiency, ya se alcanzó una reducción del 47% en el consumo de agua, del 39% en el consumo de energía y del 17% en la generación de residuos. Además, durante 2017 se han internalizado varios procesos productivos que antes eran realizados por proveedores, lo que ha hecho que se resientan nuestros indicadores. En los siguientes años hemos de compensar esta situación para alcanzar los objetivos fijados. Para ello hemos elaborado una estrategia de actuación que, de la mano de la transformación a la Industria 4.0., nos guiará para conseguirlos.



Resource Efficiency 2025

Objetivo 2025: reducir un 20% del consumo de agua y energía respecto al 2015

BSH Electrodomésticos España ha registrado por primera vez en 2017 la huella de carbono de la organización en la Oficina Española de Cambio Climático (OECC), dependiente del Ministerio de Agricultura y Pesca, Alimentación y Medioambiente.

Para el cálculo, se han incluido los Alcances 1 y 2 de las actividades de fabricación de electrodomésticos desarrolladas en las plantas productivas de España, adquiriendo, además, un compromiso de reducción.



Desde el año 2012, BSH España publica la huella de carbono de sus actividades



Acceso a: <https://www.bsh-group.com/es/>

La relevancia de desarrollar la economía circular

La economía circular contribuye a disminuir el uso de los recursos, a reducir la producción de residuos y a limitar el consumo de energía. Esta actividad emergente es creadora de riqueza y empleo y su desarrollo permitirá obtener una ventaja competitiva en el contexto de la globalización.

El sistema lineal actual de nuestra economía (extracción, fabricación, utilización y eliminación) no es sostenible. La economía circular consigue convertir nuestros residuos en materias primas, paradigma de un sistema de futuro. La Comisión Europea ha adoptado un ambicioso paquete de nuevas medidas sobre la economía circular para ayudar a las empresas y los consumidores europeos en la transición a una economía más sólida y circular, donde se utilicen los recursos de modo más sostenible. Las propuestas abarcan todo el ciclo de vida de los productos: de la producción y el consumo a la gestión de residuos y el mercado de materias primas secundarias.

Cada año, en Europa, alrededor de 6 toneladas por persona se convierten en residuos, y casi la mitad de los residuos generados terminan en vertederos.

Generar circuitos de economía circular en nuestro sector es un asunto relevante

Existen iniciativas y actuaciones en las áreas que nos afectan del plan de acción de la UE. Además, se trabaja en el impulso de nuevas iniciativas en el grupo de trabajo TC10 de CEN CENELEC de acuerdo al M543, mandato de la Comisión sobre eficiencia de materiales.

Actuaciones de BSH en Economía Circular

Residuos

- / Mejoras gestión SCRAP
- / Gestión de flujo inverso
- / Preparación para la reutilización

/ M543: SR requisitos de eficiencia de materiales

Consumo

- / Garantías ampliadas
- / Reparación
- / Nuevos modelos de negocio
- / Acceso a la información

Producción

- / Ecodiseño e innovación
 - / Diseño modular
 - / Actualización SW
 - / Durabilidad
- / Criterios selección plásticos
- / Uso de materiales reciclados
- / Facilidad para el desmontaje y reparabilidad
- / Identificación materias primas críticas
- / Aprovechamiento de residuos como recursos



BSH España contribuye a la sensibilización hacia la economía circular y en 2017, participó en el foro “Economía circular: Por una Europa más limpia y eficiente”, organizado por la Oficina del Parlamento Europeo en España. Se destacaron las líneas de trabajo de ecodiseño en materia de reparabilidad, por ejemplo en placas de inducción, tras un estudio junto con la Universidad de Zaragoza analizando las averías más comunes para plantear mejoras en el diseño: análisis de componentes, modularidad, presencia de materias críticas o la conectividad orientada a la prevención de averías, entre otras actuaciones.

También se ha colaborado con ANAIP (Asociación Española de Industriales de Plásticos), presentando la experiencia en la utilización de materiales reciclados en la jornada de lanzamiento del “Grupo Sectorial Plásticos Reciclados”. BSH explicó cómo incorpora el plástico reciclado en los componentes de las distintas gamas de los electrodomésticos y presentó algunos ejemplos como contrapesos de los lavavajillas, travesaños de frigoríficos o carcasas de las electrónicas de lavadoras, entre otros.

Nuestra responsabilidad a lo largo de todas las fases del ciclo de vida de nuestros productos

El Grupo BSH, dentro de su responsabilidad como productor de electrodomésticos, analiza y desarrolla iniciativas para minimizar el impacto medioambiental en todas las fases del ciclo de vida del electrodoméstico.

Las principales áreas de trabajo en ecodiseño se centran en la búsqueda del incremento de la eficiencia energética de los aparatos, la introducción de componentes de plástico reciclado, la racionalización en el uso de materias primas y el análisis de presencia de materiales considerados críticos o estratégicos por la Unión Europea. Además, se continúa trabajando en la línea de diseño para fomentar la durabilidad de los aparatos, que favorezca a su vez la reparabilidad, que permita aumentar la vida útil de los electrodomésticos, y favorezcan la reciclabilidad de los mismos al final de su vida útil.



Preparación para la reutilización. Recuperación responsable

BSH firmó un acuerdo de colaboración con AERESS (Asociación Española de Recuperadores de Economía Social y Solidaria).

Desde el año 2017, todos los fabricantes e importadores de aparatos eléctricos y electrónicos (AEE) estamos obligados, de acuerdo al Real Decreto 110/2015 sobre residuos de aparatos eléctricos y electrónicos (RAEE), además de establecer los mecanismos para que el residuo sea tratado adecuadamente en las plantas de reciclado, en los casos en que este residuo todavía pueda ser válido para una reutilización posterior, a desarrollar los procesos necesarios para que esto sea posible. Este proceso pretende estimular la creación de centros de reutilización y la generación de empleo en el sector.

BSH España se hace cargo de su responsabilidad como fabricante y está trabajando a ritmo firme con las entidades de la asociación AERESS, que se dedican a la reducción, reutilización y reciclaje de residuos con un objetivo de transformación social. En esta línea ya se está trabajando con Kooperera (Vizcaya), Solidança (Barcelona), Traperos de Emaús (Murcia), Tots Units (Castellón) y Deixalles (Mallorca); ayudándoles a ampliar los canales de captación de productos recuperables y ofreciéndoles el apoyo necesario para el adecuado desempeño de la reparación en materia de seguridad y fiabilidad.



Caminando hacia el futuro con un gran equipo

Un objetivo clave, ya asentado para el Grupo BSH, es ofrecer un entorno en el que las personas puedan desarrollar su potencial y talento, generando trabajo y empleo de valor.

La plantilla a 31 de diciembre de 2017 de BSH España fue de 4.431 trabajadores, siendo la plantilla media de 4.680 empleados.

Creemos en el potencial de las personas en BSH y las posibilidades de crecimiento personal y profesional dentro de la compañía, por eso, impulsamos la rotación interna. Las vacantes de la compañía se cubrieron en un 70% por personal que estaba trabajando ya en la empresa.

En 2017 han ascendido a 40 las plazas de trabajo cubiertas tras realizar un programa de becas, lo que supone que uno de cada cuatro becarios tuvo un contrato después de sus prácticas.

Las relaciones laborales de la compañía se rigen principalmente por los convenios colectivos acordados entre representantes legales de la dirección y de los trabajadores.

Política de contratación

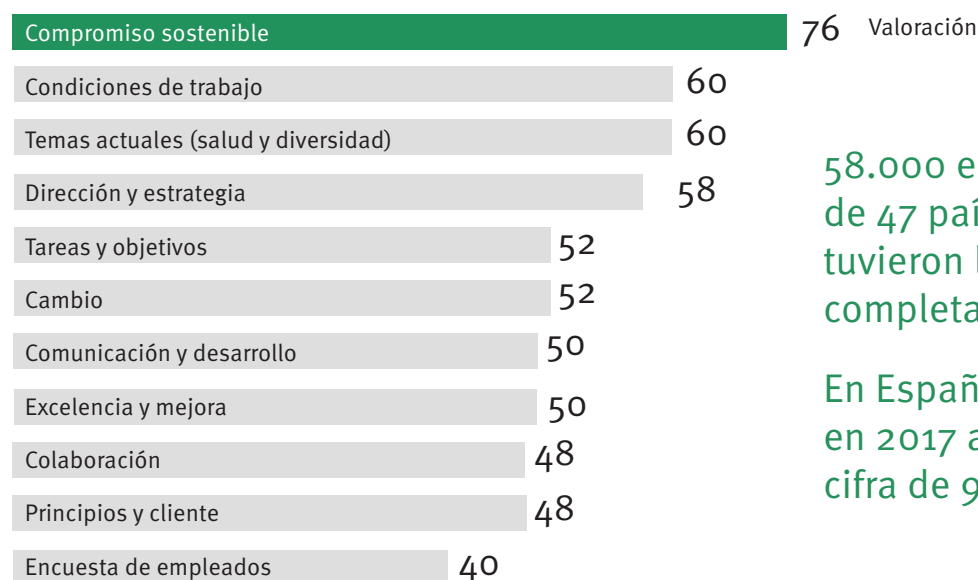
La política de contratación de la compañía distingue entre empleados directos de producción y empleados indirectos o staff. Como base, los convenios colectivos acordados entre representantes legales de la dirección y de los trabajadores comprenden ciertas normas sobre el uso de los diferentes modelos contractuales legales, los periodos de prueba y el preaviso de cese, así como el uso de contratación externa y de empresas de trabajo temporal. En el ámbito de empleados directos de producción, los convenios establecen pautas y fórmulas de distribución entre plantilla fija y temporal en base a necesidades de la producción y del mercado.

La rotación en nuestra compañía viene profundamente marcada por las oscilaciones temporales de la demanda de los mercados nacional e internacionales y las necesidades organizativas de nuestros centros de producción, provocando rotación principalmente entre el colectivo de empleados directos de producción. En 2017, se produjeron en la compañía 2.475 contrataciones (55,8%) y 1.985 finalizaciones de contratos (44,7%).

BSH, una de las empresas más atractivas para trabajar



BSH es una de las empresas más atractivas para trabajar según lo expresan el instituto de certificación Top Employer, y las personas que la forman en la encuesta de empleados realizada en 2017, en la que el aspecto que obtuvo mejor valoración fue el de compromiso de los trabajadores y en segundo lugar, las condiciones de trabajo.



58.000 empleados de 47 países diferentes tuvieron la oportunidad de completar el cuestionario.

En España la participación en 2017 alcanzó la elevada cifra de 90%.

*La puntuación indicada corresponde al porcentaje de personas de BSH España que respondieron estar totalmente de acuerdo o parcialmente de acuerdo con las diferentes afirmaciones.

Escuchar cada dos años el sentir la compañía permite no solo poner en valor los aspectos destacados, sino lo más importante, identificar aquellas áreas en las que todavía existe recorrido de mejora como se ha identificado en esta última encuesta, como la comunicación interna y la colaboración. La dirección se toma muy en serio estos resultados y ya se han promovido distintas iniciativas, implicando a las personas para conseguir un entorno en el que sepamos colaborar y comunicarnos mejor.

Tomorrow is our home. Fomentamos el talento

Uno de los factores más importantes para el éxito es el contar con empleados capacitados y motivados. Utilizamos medidas específicas para ayudar a los empleados a desarrollar sus capacidades de forma óptima. De esta forma, podemos garantizar que cada puesto de trabajo esté cubierto por la persona más adecuada. Deseamos ante todo cubrir los puestos disponibles desde dentro de nuestra empresa, por lo que es importante para nosotros ofrecer las mejores oportunidades de desarrollo.

Feedback 360 grados. Conocer qué proyectamos, cómo hacemos sentir a nuestro entorno para identificar cómo podemos mejorar. Esta herramienta de desarrollo es voluntaria y complementa y mejora al anterior Feedback 180 grados. Nace con el propósito de fortalecer y dar soporte a la transformación cultural por la que atraviesa BSH. Su principal meta es dar soporte al diálogo abierto entre los responsables y sus equipos.

En 2017, un total de 36 colaboradores participaron en el **Programa de mentoring** desarrollando sus capacidades y habilidades mediante el apoyo y acompañamiento de otra persona con más experiencia.

Talentify. Es el nuevo programa corporativo de talento, puesto en marcha para el desarrollo de empleados. BSH busca a personas en la organización con pasión y potencial para ser responsables de su propio desarrollo, conectar con otras personas en la misma situación y así trabajar en temas estratégicos que darán forma al futuro de BSH. Esto hará posible encauzar el cambio y contribuir al éxito de BSH de la mejor manera. Talentify ofrece diferentes niveles de desarrollo en función de los objetivos o la forma de trabajar.

Aprendizaje continuo

Apoyamos el aprendizaje continuo de nuestros empleados en todo el mundo para que siempre estén preparados para afrontar retos estratégicos en el futuro. **Aprender desde el primer día.**

En 2017 se ha lanzado una plataforma online en la que se ofrece formación de acogida para nuevos colaboradores y, del mismo modo, se han llevado a cabo formaciones presenciales de acogida, así como visitas a las instalaciones de la organización para conocer de primera mano las principales áreas, pilares estratégicos del grupo o elementos tan fundamentales como los valores y modelo de competencias de la compañía.

En 2017 se han impartido un total de **497 títulos formativos diferentes** en áreas como ofimática, idiomas, liderazgo o áreas más ligadas a la función. Este año se ha dado continuidad a las reuniones de Strategic Needs Analysis, donde se ha revisado el plan de necesidades formativas en las funciones de la organización. El número de horas de formación impartidas en materia de sostenibilidad alcanzó las 282.



TALENTIFY



Feedback 360 grados



Programa Talentify



Programa de mentoring



Avanzar en la transformación digital de la organización es clave para la sostenibilidad. A lo largo de 2017 se ha desarrollado un proyecto de formación centrado en el desarrollo de competencias digitales en formato online y presencial dirigido a toda la organización. Toda la formación tiene carácter voluntario y uno de sus principales objetivos es la maximización de las habilidades de autodesarrollo. Entre los títulos de formación previstos se encuentran “learnability”, gestión de la información, creación de contenidos, redes sociales como LinkedIn o Facebook, herramientas de productividad y colaboración, ciberseguridad, etc. Todo el proyecto se desarrolla en una plataforma online y cuenta con gamificación donde se ofrecen mayores puntuaciones a aquellos participantes que demuestran mayor compromiso, participación y aplicación de conocimientos.



Oportunidades internacionales

Desde Suecia hasta Suráfrica y desde China hasta Estados Unidos: BSH está representado en aproximadamente 50 países de todo el mundo. Apoyamos el intercambio de conocimientos a nivel mundial entre nuestros empleados a través de programas de apoyo internacional estratégicos y de la amplia red que conforma BSH. En 2017, estuvieron desplazados un total de 26 trabajadores en Alemania, China, Rusia, Marruecos, Singapur, Suecia, India, Estados Unidos, Turquía, Italia, Francia, Polonia, Tailandia y Dubai. Asimismo, BSH España acoge cada año a trabajadores de las diferentes filiales del Grupo. En 2017, acogió a un total de 7 trabajadores procedentes de Alemania, China y Turquía.

Trabajar en BSH, una oportunidad para innovadores

En BSH confiamos en un enfoque interdisciplinar para equipos internacionales en el que se utilicen métodos de trabajo ágiles que ayuden a poner en práctica nuestros novedosos desarrollos. Contamos con aproximadamente 3.500 especialistas en I+D en todo el mundo en nuestra red de desarrollo internacional. En España contamos con 300 profesionales en esta área.

Puedes entrar a formar parte de BSH a través de programas 'Trainee', tanto corporativos como locales.

Ambos programas cuentan con una fase nacional y otra internacional. Aparte del conocimiento técnico propio de cada área, de la metodología y filosofía propias de BSH, el trainee participa en un programa formativo diseñado para desarrollar competencias transversales, tales como comunicación, trabajo en equipo o gestión de proyectos que añaden valor a su futuro desempeño.



Contribuir a la empleabilidad a través de la Formación Dual

BSH Electrodomésticos España continúa comprometida con la Formación Dual, apostando por ella como modelo de desarrollo educativo y profesional que permita aumentar la empleabilidad de los jóvenes. Desde 2012, que arrancó el primer programa de Formación Dual BSH, hasta ahora, 11 alumnos han obtenido titulación de Mecatrónica Industrial y 29 de Certificado de Profesionalidad IMAQ 208, alcanzando un porcentaje de inserción laboral en torno al 70%, que a día de hoy continúan en la empresa.

En el mes de septiembre de 2017 comenzó la 4ª promoción de Formación Dual BSH, que continúa ofreciendo, junto con la fundación San Valero, un Ciclo Formativo de Grado Superior (CFGS) en Mecatrónica Industrial de 2 años de duración para 12 alumnos, que fueron seleccionados durante el proceso de selección realizado durante el mes de julio.

Durante el año 2017, desde BSH se ha continuado trabajando en dar máxima difusión y visibilidad a la Formación Dual, participando en diferentes foros como son el Consejo Asesor del Observatorio de Formación Profesional Dual y la Alianza para la FP Dual, así como compartiendo externamente nuestra experiencia en esta materia. Además, a nivel regional BSH trabaja por la FP Dual a través del Consejo Empresarial de Aragón, en el que lidera un grupo de trabajo dedicado a impulsar la FP Dual de calidad en Aragón.



Formación Dual BSH

“Debemos asumir un papel dinamizador y fomentar que las instituciones junto con las empresas seamos capaces de construir una sociedad civil más fuerte”, Fernando Gil



Cuidar a las personas, en el centro de todo lo que hacemos

Seguridad, gestión de la salud, diversidad y conciliación son asuntos relevantes dentro del plan estratégico de responsabilidad corporativa. Desarrollar estos valores nos permite alcanzar buenos resultados, producir innovaciones claves y asegurar nuestro éxito sostenible.

La política de seguridad y salud de BSH España hace énfasis en la responsabilidad a todos los niveles de la empresa pero también en la gestión del comportamiento, ya que en el compromiso y la actitud está el origen de aproximadamente el 90% de los accidentes.

La promoción de la salud y el desarrollo de entornos de trabajo seguros han sido áreas reconocidas en 2017



El plan estratégico de seguridad y salud laboral de BSH España se ha actualizado por el período 2017-2020 dentro del marco del plan de responsabilidad corporativa. Se ha establecido una continuidad en la forma de trabajo mediante objetivos estratégicos iniciados en 2003, con decisiones al más alto nivel de la empresa y determinando pautas de actuación a medio plazo de toda la organización. Posteriormente, cada fábrica o ubicación incorpora estos objetivos a sus programas anuales de salud y bienestar laboral.

Cabe resaltar las actividades sanitarias que rebasan el ámbito de la salud laboral para sus empleados, así como otros que tienen como destinatarios el entorno familiar (talleres de primeros auxilios para hijos de trabajadores, colaboraciones para familiares, etc.) y social de los empleados (donación de sangre y de médula).

En 2017, el número de accidentes de seguridad por cada millón de horas trabajadas de BSH España mejoró respecto a los valores obtenidos en el año anterior, pasando de 4,4 en 2016 a 3,75 en 2017. Resaltar que no ha habido ningún accidente mortal en las fábricas y ubicaciones de BSH España y/o sus contratadas en 2017. Además, se ha seguido trabajando en las ubicaciones productivas el plan de mejora en materia de seguridad laboral. Como consecuencia de este plan, el clima de seguridad ha mejorado notoriamente en nuestras ubicaciones. En 2017, se pusieron en marcha formaciones en seguridad e-learning en todas las fábricas. Esta iniciativa obtuvo el PREMIO PREVER 2017 en su categoría de I+D+i.

En 2017, la ubicación con mejor resultado en materia de seguridad fue la fábrica de lavadoras de La Cartuja, consiguiendo, además, el mejor registro histórico con 0 accidentes de seguridad.



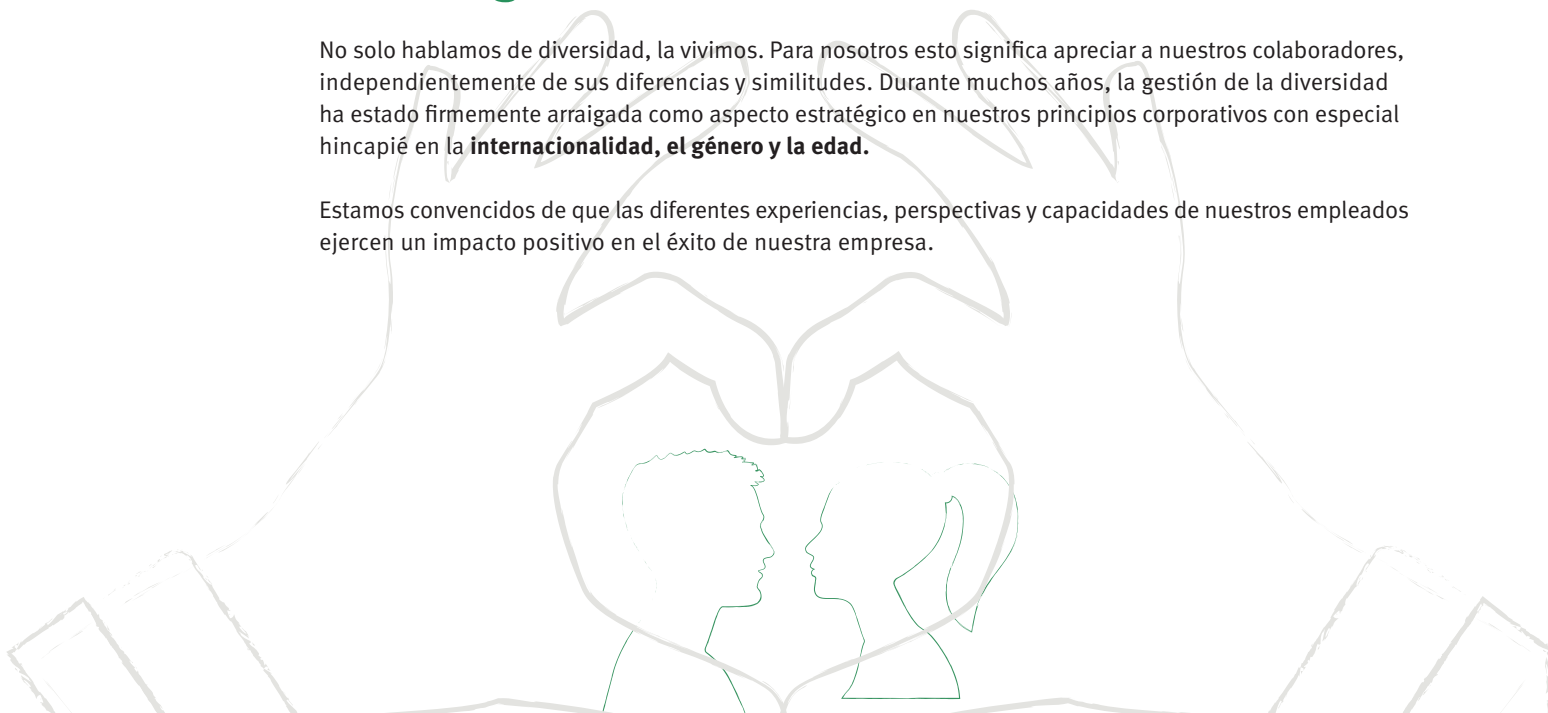
Los trastornos musculo-esqueléticos son los problemas de salud más frecuentes, por lo que hemos dirigido un esfuerzo importante a analizar estas patologías con una ampliación del programa específico sobre estos trastornos que ya venimos desarrollando desde 2003. Este año se ha prorrogado la **Cátedra de Salud Laboral 'Empresa Sana'**, un convenio de colaboración entre la Universidad San Jorge, BSH y MAZ. Es la primera Cátedra de Salud Laboral de España en la que participa una empresa privada.



Un entorno de trabajo diverso enriquece a la organización

No solo hablamos de diversidad, la vivimos. Para nosotros esto significa apreciar a nuestros colaboradores, independientemente de sus diferencias y similitudes. Durante muchos años, la gestión de la diversidad ha estado firmemente arraigada como aspecto estratégico en nuestros principios corporativos con especial hincapié en la **internacionalidad, el género y la edad**.

Estamos convencidos de que las diferentes experiencias, perspectivas y capacidades de nuestros empleados ejercen un impacto positivo en el éxito de nuestra empresa.





diversITY

Fomentamos la **diversidad de género** en el Plan de igualdad de BSH España, que recoge objetivos y medidas de ámbito común y específico de cada centro de trabajo. La Comisión de igualdad de cada centro es responsable de la elaboración y revisión periódica de este plan. Las mujeres suponen casi el 32 por ciento a nivel global. El porcentaje de mujeres en puestos directivos ha seguido aumentando en los últimos años alcanzando el 28%.

Estamos convencidos de que las personas que combinan con flexibilidad su vida personal y profesional se encuentran más satisfechas. Por esto, promovemos medidas de conciliación como horario superflexible y teletrabajo.

Según la ONU, en 2045 las personas mayores de 60 años representarán el 33% de la población mundial. Esto marcará nuestro futuro y por ello nos encontramos en este momento en un proceso de sensibilización interna hacia la importancia que tiene ya, la adecuada gestión de la edad, asociada a la experiencia, compromiso y motivación como factores claves de futuro. Pero la **diversidad de edad** no es solo importante por el cambio demográfico. Establecer políticas en la organización que establezcan equipos multi-generacionales favorece el enriquecimiento profesional y cultural de los empleados, fomentando la transferencia de conocimiento y experiencias. Además, BSH dispone de una política de prevención y salud laboral que incorpora multitud de proyectos que favorecen el trabajo saludable hasta que llega el momento de la jubilación.

La **diversidad cultural** representa una fuente de creatividad y permite formar equipos mixtos para los distintos proyectos, que integran diferentes experiencias y puntos de vista. La plantilla de BSH cuenta con empleados en alrededor de 50 países.

La **diversidad funcional** se considera también relevante en BSH España, que contó, en su plantilla contratada en 2017, con 68 personas con discapacidad y contrató, como medida alternativa legal, trabajo especial en centros especiales de empleo, suponiendo la suma más de un 8% de cuota de personas con discapacidad, siendo el mínimo legal de un 2%. Por otro lado, como medida alternativa, la compañía se preocupa en la selección de proveedores de servicios en incluir a entidades que cuentan con centros especiales de empleo o con políticas específicas de contratación directa de personas con discapacidad.

Compromiso con el principio rector de conducta responsable y respetuosa con la ley

Las **Directrices de conducta empresarial** establecen los principios de actuación y normas vinculantes para una conducta empresarial responsable por parte de los empleados del grupo en todo el mundo, tanto en el ámbito interno como en el trato con terceros, particularmente clientes y proveedores.

BSH España cuenta con una **Política de prevención penal**, de obligado cumplimiento, que cubre la totalidad de los delitos previstos en el Código Penal como susceptibles de comisión por la persona jurídica, así como los mecanismos de prevención de los mismos establecidos en la compañía.

En el año 2017 se hizo efectiva la nueva Política de gobernanza del Grupo BSH.

Esta política está dirigida a todos los empleados y responsables del Grupo BSH, así como a la gerencia de BSH. Su objetivo es informar y exponer claramente los principios básicos de una administración empresarial responsable y eficaz. En particular, establece la toma de decisiones en torno a las reuniones de máximo nivel y regula los contenidos y requisitos al respecto.

Plan de formación corporativa en Compliance 2017

BSH España imparte regularmente formación obligatoria en Compliance. En 2017 se impartieron los siguientes cursos:

- / Directrices de conducta empresarial
- / Política de prevención penal de BSH España
- / Cursos avanzados en defensa de la competencia, anti corrupción y avanzado especialistas OEM
- / Protección de datos personales y seguridad de la información
- / Recomendaciones legales en el trabajo con contratistas
- / Contratos con proveedores de compras de material productivo

Estos cursos se desarrollaron en versión online o presencial en función del tipo de curso y del público objetivo. En 2017 se impartieron más de 3.000 horas de formación en esta materia.



El Comité de Defensa Corporativa planificó e impartió en BSH España el ciclo de formación sobre prevención de delitos, en diversas sesiones con los grupos objetivo de empleados. Tuvieron lugar en enero y febrero de 2017, con base en la reforma del Código Penal español y la evaluación de riesgos penales en la compañía realizada a finales del año 2015.

Los miembros del Comité de Defensa Corporativa continúan con sus actividades de formación y actualización permanente sobre prevención penal, compliance y gobernanza participando en diversos cursos formativos y foros de expertos.

En el año 2017, se ha continuado con la difusión y promoción de la iniciativa **Compliance Dialogue en BSH España**. Es un diálogo obligatorio para todos los empleados del Grupo BSH y debe ser realizado como mínimo una vez al año en el marco de las reuniones regulares de trabajo. Esta iniciativa tiene como objetivo sensibilizar, crear cultura de cumplimiento, resolver consultas y revelar posibles riesgos por tanto también en el ámbito de la prevención de delitos.

Todos los empleados del Grupo BSH deben participar en una conversación con su responsable sobre uno o varios temas relacionados con compliance. Por ejemplo, cómo prevenir la corrupción, el blanqueo de dinero, el fraude, cómo actuar en defensa de la libre competencia o resolver dudas relacionadas con el Código Ético del Grupo BSH.

El Comité de Defensa Corporativa y el local compliance officer de BSH España están a disposición de los empleados y responsables de BSH para su asesoramiento, apoyo y eventual involucración durante el desarrollo del Compliance Dialogue.

Comité de Defensa Corporativa de BSH Electrodomésticos España



Mediante carta dirigida a:
BSH Electrodomésticos España S.A.
Apartado Postal 1101350008, Zaragoza



A través de correo electrónico:
ZGZ-Comite-Defensa-Corporativa@bshg.com

El **sistema de gestión de denuncias de BSH España** permite a empleados, proveedores, clientes y otros terceros comunicar de forma absolutamente confidencial, que no anónima, aquellas irregularidades que puedan poner en riesgo a BSH Electrodomésticos España y a sus empleados. Los trabajadores, proveedores y clientes-distribuidores de BSH que tuviesen indicios o sospechas de la comisión de un delito o alguna de las siguientes irregularidades, deberán ponerlo en conocimiento del Comité de Defensa Corporativa por medio del canal de denuncias según las normas que regulan su funcionamiento establecidas en su política de uso.

- / Incumplimiento de los principios corporativos de BSH
- / Incumplimiento de las Directrices de conducta empresarial del Grupo BSH
- / Incumplimiento de la Política de prevención penal de BSH España

En 2017, el Comité de Defensa Corporativa ha establecido, modificado o precisado donde se ha considerado necesario, nueva normativa, nuevos controles y nuevas actividades de formación y sensibilización sobre la prevención en cada delito.

El Grupo BSH tiene instaurada una metodología para homogeneizar la ejecución del control interno de la compañía basado en un enfoque específico de riesgos. En particular, existen una serie de controles dentro de ICS relacionados con compliance que se realizan, documentan y revisan anualmente siguiendo el proceso establecido para ello.



Trabajar responsablemente con toda la cadena de valor

Valoramos los socios comerciales que permiten una colaboración a largo plazo. Buscamos responsabilidad, innovación y el aporte de valor a lo largo de toda la cadena de suministro, además de la eficiencia y la agilidad en costes.

Buscamos la mayor transparencia, competitividad y sostenibilidad de todos nuestros partners, observando siempre nuestra Política de Grupo sobre supply chain (emitida en 2016) y nuestras Directrices de conducta empresarial de BSH.

Mantenemos los procedimientos y criterios a la hora de seleccionar proveedores, contemplando todos los ámbitos de influencia (incluido el Código de conducta). En 2017 estaba firmado el CoC por proveedores representando el 95% del volumen de compra de material productivo.

Todo nuevo proveedor debe firmar el Código de conducta de BSH y en algunos casos superar auditorias de su cumplimiento.

El espíritu solidario de quienes formamos BSH España

BSH España mantiene un espíritu de colaboración y participación en proyectos activos, impulsados por organizaciones investigadoras, asociaciones empresariales, instituciones académicas y administraciones públicas que conjuntamente construyen el marco de colaboración académico profesional de BSH con el fin de apostar por el progreso, el desarrollo del sector de electrodomésticos y la sociedad en general. Además, destaca también la participación en iniciativas sociales con impacto en el medioambiente y en la sociedad.

BSH Electrodomésticos España colabora con la sociedad, especialmente en iniciativas que impactan en las zonas geográficas en las que desarrolla su actividad. En 2017, se ha continuado atendiendo solicitudes de colaboración de entidades sociales que promueven acciones de cuidado y ayuda a las personas más desfavorecidas. La mayor parte de estas aportaciones se realizan vía donación de electrodomésticos para equipar viviendas de acogida, residencias de atención social, comedores sociales, etc. En el año 2017, se realizó la donación de equipos informáticos a entidades sociales de ayuda educativa a colectivos especiales al mismo tiempo que minimizamos el impacto medioambiental que hubieran generado el tratamiento de esos equipos como residuos.

Pero la parte más relevante de la colaboración social de BSH en España es la que se desarrolla conjuntamente con los trabajadores. Son estos, quienes con su participación en iniciativas deportivas, recogidas de juguetes, tapones, ropa, etc., consiguen que la empresa colabore con distintas entidades sociales que obtienen parte de su financiación a través de este tipo de acciones. Además, son los propios participantes quienes mediante mecanismos de votación seleccionan a las entidades receptoras.

Destacar en 2017, la buena acogida que tuvo la iniciativa “Una sonrisa por Navidad”, promovida por la ONG Cooperación Internacional, en la que conseguimos entre todos que 750 niños tuvieran su regalo.



En lo que se refiere a la **colaboración medioambiental**, BSH España contribuye a alcanzar los objetivos ambientales de la organización protegiendo el entorno en el que impacta con su actividad. En este sentido, destacan acciones como el desarrollo de productos y procesos responsables, los sistemas de gestión ambiental, las colaboraciones en iniciativas de medioambiente y con entidades de economía social para el reciclaje y reutilización de electrodomésticos, así como la formación y sensibilización en esta materia.

Además, en cuanto a la **colaboración académica profesional**, la compañía colabora a través de congresos y foros compartiendo con la sociedad su conocimiento. La pertenencia al Club de Excelencia en Sostenibilidad, nos permite compartir experiencias y aprender para innovar y poner en marcha nuevas iniciativas de responsabilidad corporativa. Los avances en investigación de la Cátedra Empresa Sana, la continua apuesta por la Formación Dual y la cercanía a la universidad gracias al modelo de innovación abierta bajo el paraguas de la Cátedra BSH Electrodomésticos en Innovación, son ejemplos sólidos y contrastados del papel que ejerce BSH como tractor de iniciativas empresariales que promueven el desarrollo de nuestra sociedad.

A finales de 2017, BSH inició el camino de acercamiento para la colaboración y apoyo a las empresas startups buscando por un lado capacidades y competencias de innovación ágil fuera de la empresa, favoreciendo por otro lado las oportunidades de consolidación y generación de empleo futuro de estas empresas.



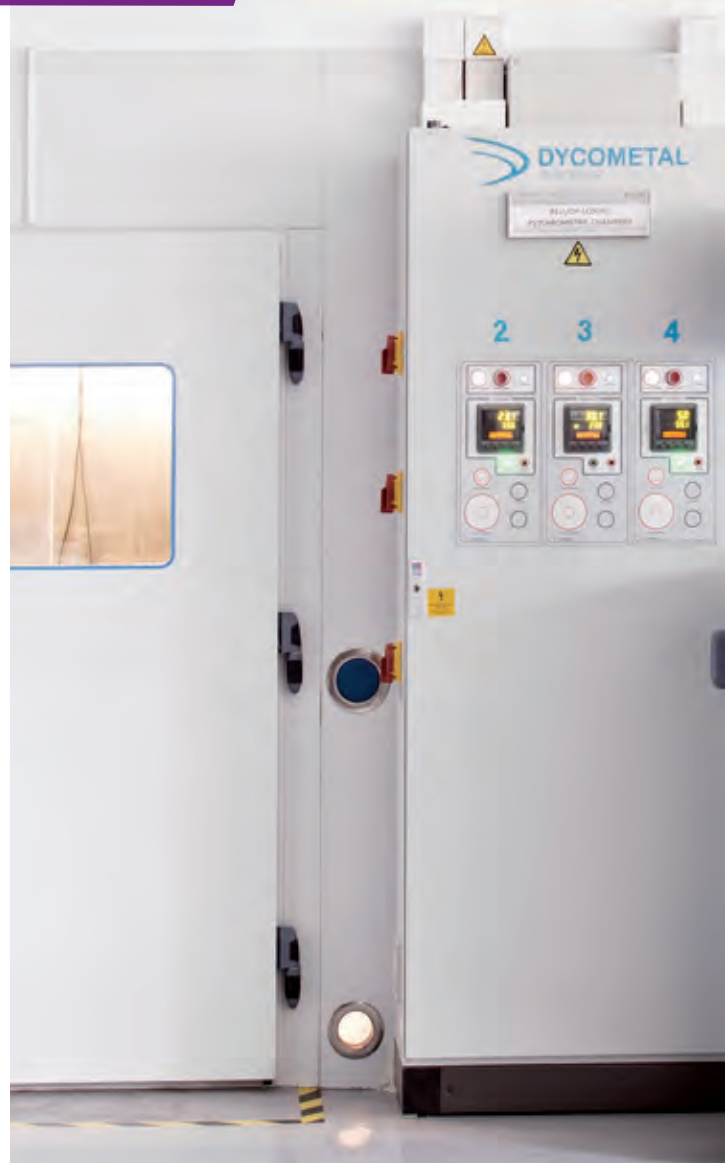
Desarrollar innovaciones es nuestra responsabilidad

Para BSH, el consumidor es origen y destino de la innovación y una de las principales fuentes de inspiración, conocer lo que necesita y cómo interactúa con los electrodomésticos en su día a día es esencial para desarrollar los productos, servicios y las soluciones del futuro.

Innovación inspiradora para una mayor calidad de vida

Las demandas de los clientes son cada vez más cambiantes y exigentes, y para cubrirlos, nos apoyamos en las nuevas tecnologías y la digitalización. La necesidad de innovar es cada vez mayor, los ciclos de vida de los productos son más cortos y los productos más complejos. Esto afecta asimismo a las tecnologías de producción, patrones de comunicación y procesos de desarrollo.

La responsabilidad de las empresas líderes del sector es desarrollar innovaciones. Nuestro cliente evoluciona y marca nuevas tendencias como la cada vez **mayor personalización de los productos**, algo habitual en sectores como el del automóvil que permite al consumidor configurar al detalle su vehículo según sus necesidades, **y la conectividad en el hogar**, que hace la vida más sencilla al consumidor ofreciéndole el máximo control de la tecnología de su casa desde dispositivos móviles. BSH ofrece la app Home Connect, mediante la que puede controlar sus electrodomésticos desde cualquier lugar y a cualquier hora. Una aplicación que ofrece una mayor calidad de vida en un entorno de conexión realmente seguro.





En 2025, la mayor parte de los productos fabricados por BSH dispondrán de conectividad.



Liderar la innovación y potenciar nuestro portfolio de productos servicios y soluciones

Hardware+, el futuro digital

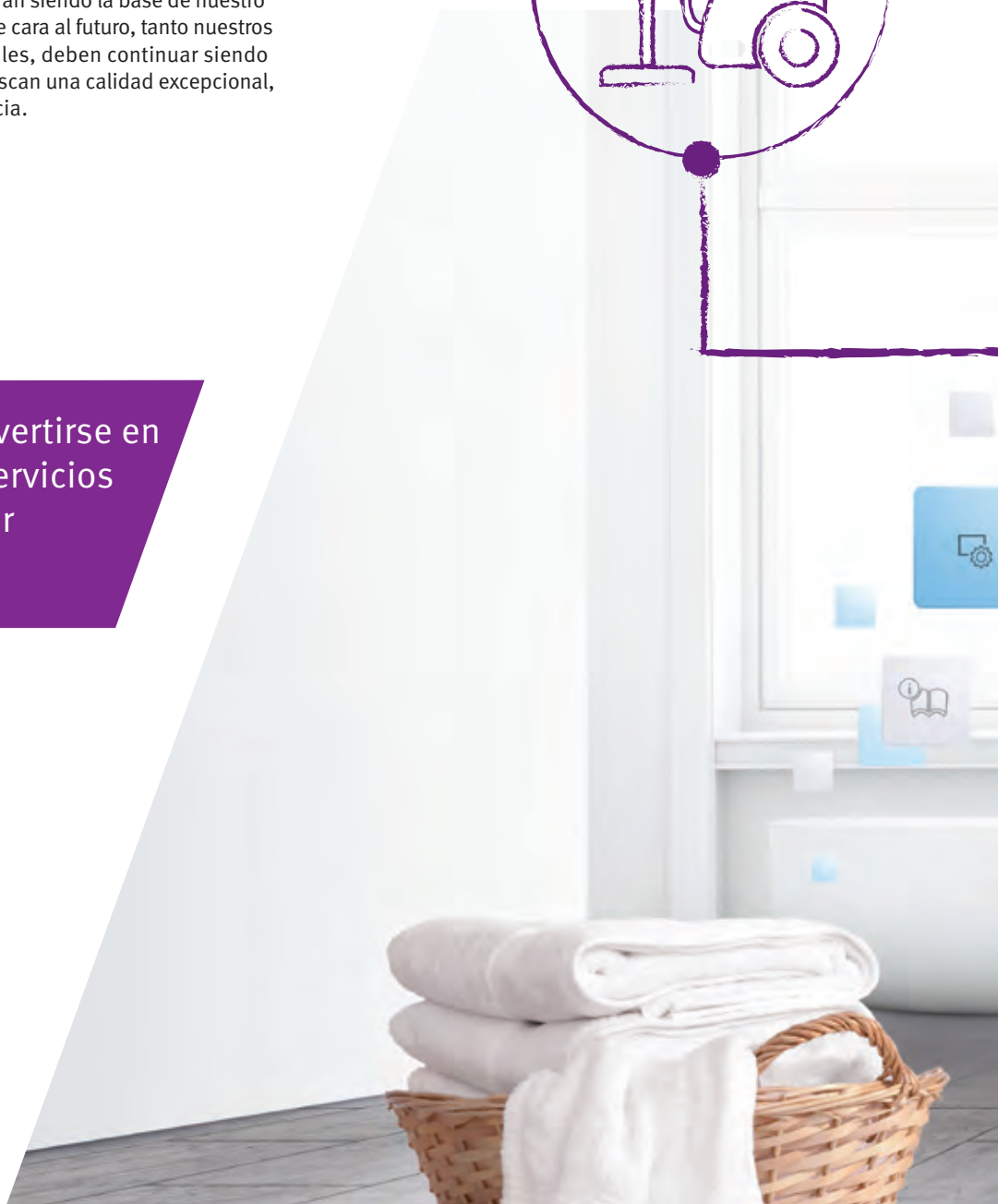
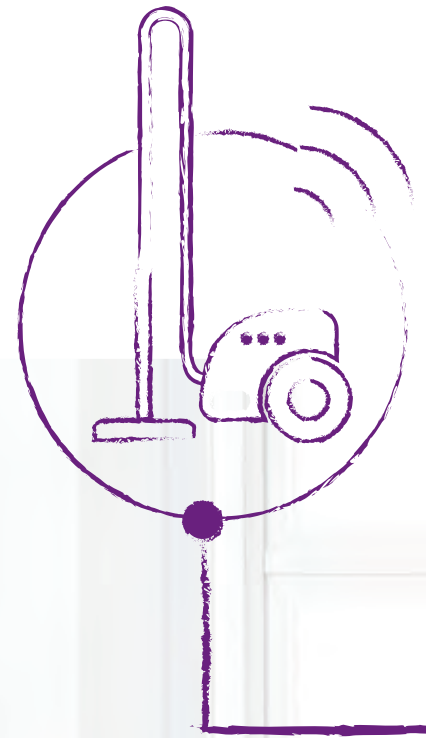
La respuesta de BSH ante los nuevos retos de un mundo volátil, incierto, complejo y ambiguo se llama Hardware+.

Solo el que conoce sus objetivos, encontrará el camino. Este es el principio que sigue la nueva visión de BSH, llamada Hardware+, que guía la transformación digital de la compañía para 2030. La meta es que, de cara a esa nueva década, la empresa sea la industria líder en servicios digitales en el hogar conectado.

BSH quiere evolucionar de ser un fabricante de electrodomésticos a ser una empresa que ofrezca, además, servicios digitales.

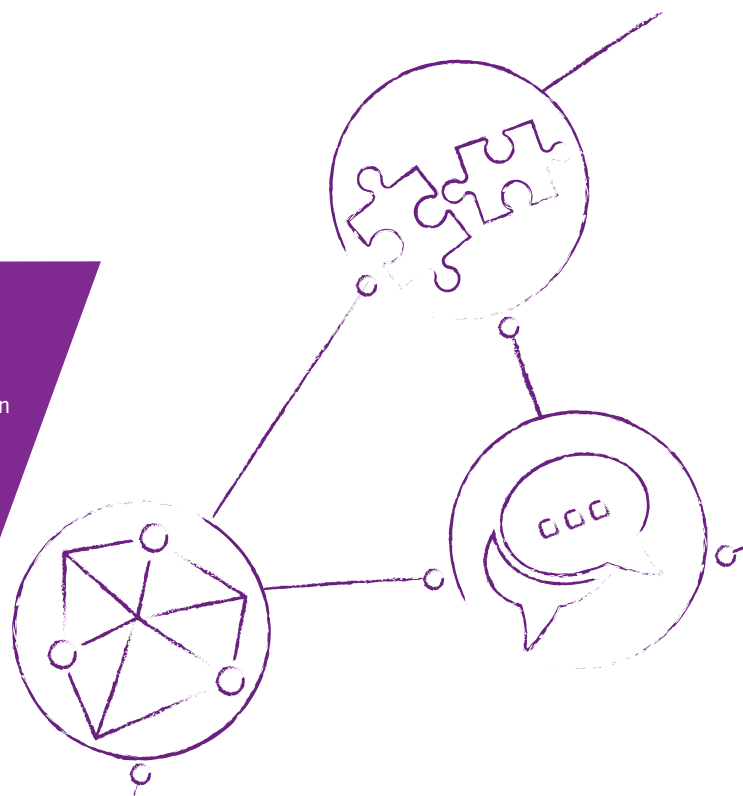
No obstante, cuando hablamos de Hardware+, no significa que solo los servicios digitales sean relevantes, sino todo lo contrario, nuestros electrodomésticos continuarán siendo la base de nuestro negocio y del éxito de la compañía. De cara al futuro, tanto nuestros productos, como los servicios digitales, deben continuar siendo foco de atracción de usuarios que buscan una calidad excepcional, fiabilidad y prestaciones de referencia.

BSH trabaja para convertirse en la empresa líder de servicios digitales para el hogar conectado.



¿Por qué Hardware+?

La digitalización afecta a todas las líneas clave del negocio de BSH. Nuestros consumidores son un claro ejemplo: viven, cocinan y hacen las tareas del hogar de manera diferente a hace diez años. BSH trabaja para ser la primera elección de los consumidores en todo el mundo ofreciendo nuevas experiencias con soluciones personalizadas y fiables, basadas en electrodomésticos y servicios.



Juntos conseguimos más

En BSH tenemos integrado desde hace tiempo el proceso de innovación abierta. Cuantas más personas de diferentes campos trabajan juntas, se fortalecen más. La máxima "conocimiento compartido es conocimiento añadido" juega un papel fundamental en BSH. No nos vemos como una empresa de luchadores en solitario, sino como un equipo formado por muchos jugadores. Siempre estamos a la búsqueda de nuevas oportunidades para cooperar en nuevos proyectos empresariales innovadores y con personas con ideas novedosas. En BSH sabemos que solo podemos llegar lejos con transparencia, curiosidad y compartiendo conocimientos, lo que se consigue de personas muy variadas de campos de conocimiento también muy variados. También mediante nuevas formas de cooperación: con socios externos, empresas y en interesantes talleres multidisciplinares. Siempre queremos ir un paso por delante de los nuevos retos y no simplemente enfrentarnos a ellos.

En su compromiso con el desarrollo de una innovación abierta, la compañía está lanzando distintas iniciativas para fomentar el talento emprendedor y dar soluciones sostenibles a las necesidades internas de la empresa en varios departamentos y ubicaciones.

La flexibilidad, la agilidad y el conocimiento son algunas de las características principales de las startups que permiten solucionar problemas y retos de otras compañías de una manera rápida y adaptada a sus necesidades específicas.

En 2017, se han comenzado a sentar las bases para colaborar con startups que tengan soluciones ya probadas o conocimientos para desarrollarlas, y que quieran testearlas o adaptarlas a las necesidades de una empresa real. Se trata de un impulso a los procesos de innovación a través de la cooperación con el ecosistema empresarial del entorno, aprovechando los vínculos ya establecidos y generando otros nuevos para que BSH se consolide como empresa tractora en el sector de la innovación.



Las startups que colaboren con la compañía llevarán a cabo proyectos piloto o desarrollos conjuntos con la posibilidad de convertirse en proveedores de BSH e impulsar su producto o servicio.

Además de la prospección y puesta en contacto con el ecosistema emprendedor del entorno o el desarrollo del intraemprendimiento, se han puesto en marcha varias iniciativas.

Estas son algunas de las iniciativas concretas que se han puesto en marcha:

ANCES
Open Innovation.



Lanzadera
Corporate.



Ibercaja. Programa
Ecosistema
Más Empresa.



CEIN - Centro Europeo de
Empresas e Innovación de
Navarra.



Forjando el futuro

"Proyectos I+D de colaboración internacional"

La innovación y el desarrollo de una cultura innovadoras son claves para BSH España. La cooperación y el trabajo en red con los principales actores del ámbito académico y el sector industrial europeo permiten fortalecer y ampliar el avance tecnológico de BSH, alineándose con los principios de innovación abierta de la compañía.

BSH España participa con distintas universidades, centros tecnológicos y empresas en varios proyectos con el respaldo de la Comisión Europea.



El proyecto New engineered surfaces for a better life tiene por objetivo desarrollar nuevas superficies de anti-condensación y/o anti-bacterias a través de la modificación física superficial de materiales convencionales. Estas superficies modificadas deberán ser resistentes a las condiciones de contorno y ser durables en el tiempo.

<http://www.ensur4life.eu/>



El proyecto TresClean tiene como principal objetivo desarrollar hasta un nivel industrial la estructuración de superficies mediante transferencia a través de un molde de inyección estructurado con láser para conseguir propiedades bactericidas.

<https://www.tresclean.eu/>



El proyecto Necomada ("Nano-Enabled Conducting Materials Accelerating Device Applicability") se enmarca en las tendencias que rige la Industria 4.0 en cuanto a automatización e intercambio de información en tecnologías de producción. El objetivo del proyecto es desarrollar toda una cadena de valor en la impresión funcional y flexible.

<http://necomada.eu/>



El proyecto LASER4FUN pretende avanzar en la investigación acerca del desarrollo de superficies micro/nano estructuradas, para conseguir propiedades estéticas y aplicaciones funcionales como anti-finger o easy to clean mediante tecnología láser.

<https://www.laser4fun.eu/>



Líderes en patentes para ofrecer mejores productos y prestaciones

Ser una empresa líder en patentes es la demostración clara del compromiso de BSH España para dar valor a la gran inversión que realiza la compañía en investigación y desarrollo. La compañía cuenta con un gran equipo de personas que trabaja en el desarrollo de los productos a lanzar en el futuro y que generan gran cantidad de ideas susceptibles de ser protegidas por patentes. Todas estas ideas son analizadas y valoradas para solicitar únicamente las que tienen una relevancia estratégica para la compañía. Una cartera de patentes amplia y fuerte garantiza que los productos de BSH puedan tener prestaciones exclusivas, lo que sin duda ayuda a que sean muy apreciados por los consumidores. En 2017, la compañía fue, según la memoria de actividades de 2018 de la Oficina Española de Patentes y Marcas (OEPM), la primera empresa en el ranking de solicitantes de patentes con **81 primeras solicitudes**, esto la posiciona por catorce años consecutivos como la primera empresa solicitante de patentes españolas.

Top de entidades con mayor número de solicitudes españolas en 2017

Solicitante particular	83
BSH Electrodomésticos España	81
CSIC (Consejo Superior de Investigaciones Científicas)	65
Seat	24
Universidad Politécnica de Valencia	23



Más de 35 años de colaboración investigadora

La **Cátedra BSH Electrodomésticos en Innovación** nació en el mes de noviembre del año 2006, tras dos décadas de trabajo común, gracias a un acuerdo suscrito por la Universidad de Zaragoza y BSH Electrodomésticos España, S.A., con el fin de crear un nuevo marco de trabajo conjunto y de cooperación

en proyectos de investigación, desarrollo e innovación (I+D+i), actividades de formación, oferta de prácticas para alumnos, contratación de ingenieros, licenciados, diplomados y estudiantes de grado, proyectos fin de carrera, doctorados, así como el premio BSH-UZ a la Innovación en la empresa.

Cátedra en Innovación de BSH de Electrodomésticos España. Cifras acumuladas a 2017.



Más de 250 solicitudes de patentes en 10 años

BSH España y la Universidad de Zaragoza siguen a la cabeza en innovación en el sector del electrodoméstico. Según el informe "2017 State of Innovation", elaborado por Thomson Reuters, que analiza la investigación, la transferencia y la innovación durante la última década, el campus aragonés ocupa el segundo puesto mundial gracias a la colaboración que mantiene con la empresa desde hace más de 30 años. El dossier destaca, además, que el campus mantiene su producción innovadora en el sector. Algo que es posible gracias a la línea de trabajo desarrollada basada en el concepto de "innovación abierta". La colaboración que comenzó en 1981 sigue viva. Sólo durante este año ya se han solicitado desde BSH Electrodomésticos España 12 patentes en las que colaboran inventores del campus. Y, durante los últimos diez años se han presentado 258 solicitudes en las que participan miembros de la comunidad universitaria. Durante ese mismo período también se han firmado 297 contratos y proyectos entre ambas, publicado más de 102 artículos científicos, además de 10 tesis doctorales solo en el último año.

La relevancia de contribuir y aportar valor al Grupo BSH

Desarrollar el talento y la capacidad innovadora de la organización en España como palanca para atraer las inversiones y anclar la actividad en nuestro territorio.

Los centros de competencia globales implantados en España desarrollan actividad investigadora para ofrecer soluciones novedosas que den respuesta a las exigencias de los mercados en los que el Grupo BSH está presente.

BSH en España cuenta con 6 centros de I+D+i, centrados en tecnologías aplicables a las áreas de producto de cocción por inducción, bomba de calor para secadoras, cocción a gas, planchado, lavadoras-secadoras y tecnologías de materiales, superficies y sensores.

En el año 2017, se consolidó el **Área de desarrollo de software para user interface** dentro del Centro de tecnología de inducción. Además, se ha puesto en marcha todo lo necesario para desarrollar un nuevo **Centro de competencia de lavadora – secadora** entre Esquíroz y La Cartuja.

El **Centro de competencia de bomba de calor** se encuentra en proceso de expansión, tanto de plantilla como de infraestructura.

Este nuevo edificio permitirá aumentar las sinergias para desarrollar el proyecto de lavavajillas con bomba de calor. Ahora, las bombas de calor que se diseñan en Esquíroz son fabricadas e integradas en secadores de ropa en la planta polaca de Lodz.

A finales de 2017, el **Centro de tecnología de inducción** lanzó la primera gama de placas de inducción con conexión a Home Connect, así como los primeros modelos de placas con TFT desarrollado íntegramente por la nueva área de desarrollo de interfaces de usuario en Montañana.

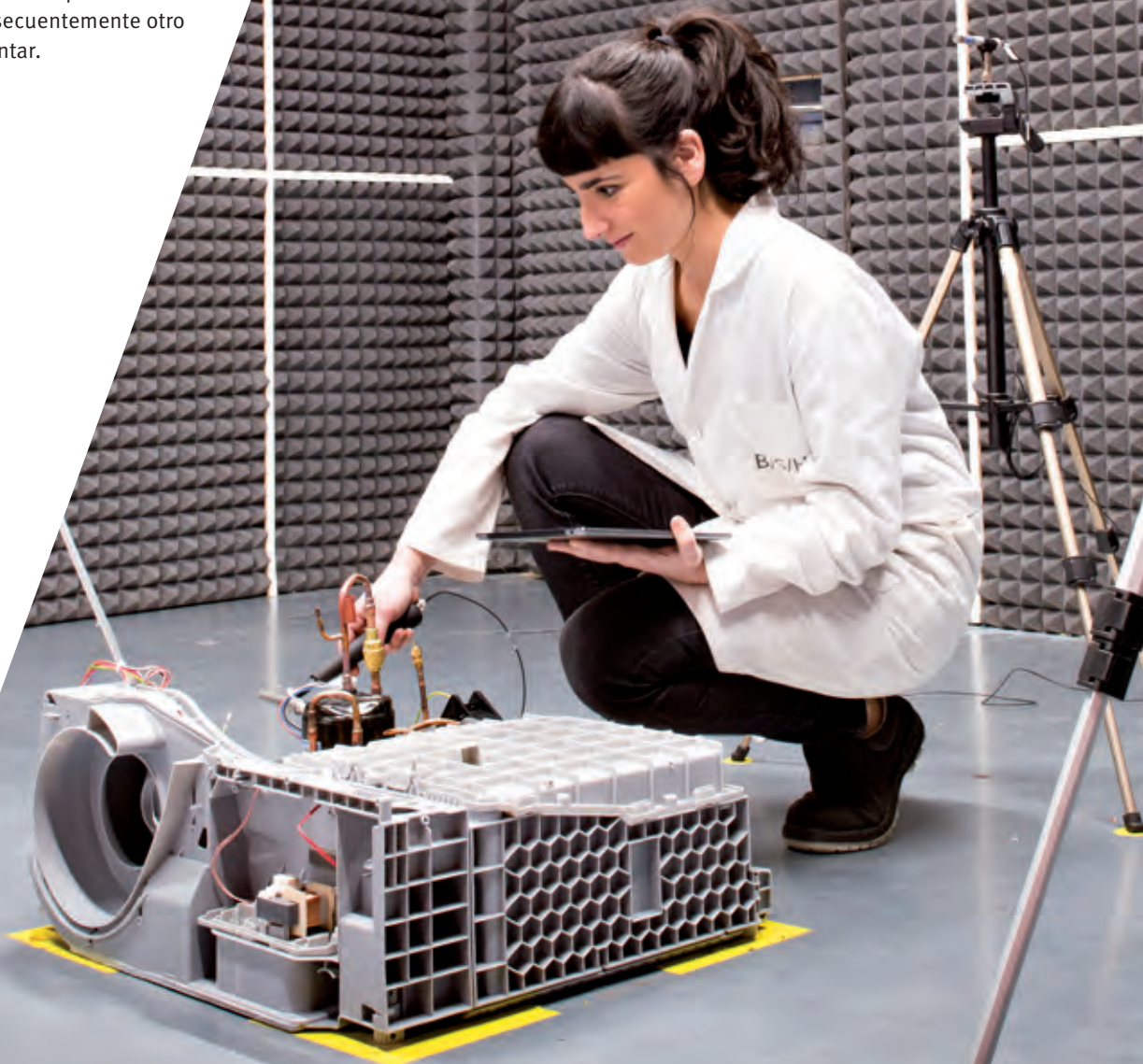
El **Centro de tecnología corporativa** investiga para todas las áreas de BSH en sus distintas regiones. El interés por la vida saludable es un aspecto relevante para el consumidor. Tecnologías de cocinado, de conservación de los alimentos, nuevos materiales o sensores, son ejemplos de líneas de desarrollo enfocadas a proveer productos que contribuyan a una vida más sana. Como los productos están en contacto permanente con ropa y alimentos, también desarrollan tecnologías que optimicen las condiciones de higiene del aparato.



Trabajamos para el futuro.
Desarrollamos innovaciones
que permiten al consumidor
disfrutar más.

El centro de competencia del Servicio BSH al cliente se ha consolidado como una red de expertos que dan soporte activo a la división del servicio al cliente para incrementar la satisfacción del consumidor y finalmente para optimizar y estandarizar los procesos a nivel global.

A lo largo de este año, se incluirá la realización de la preparación automática de piezas para todos países a nivel global de forma centralizada desde Zaragoza. Esto supone un nuevo reconocimiento y consecuentemente otro reto exigente que afrontar.



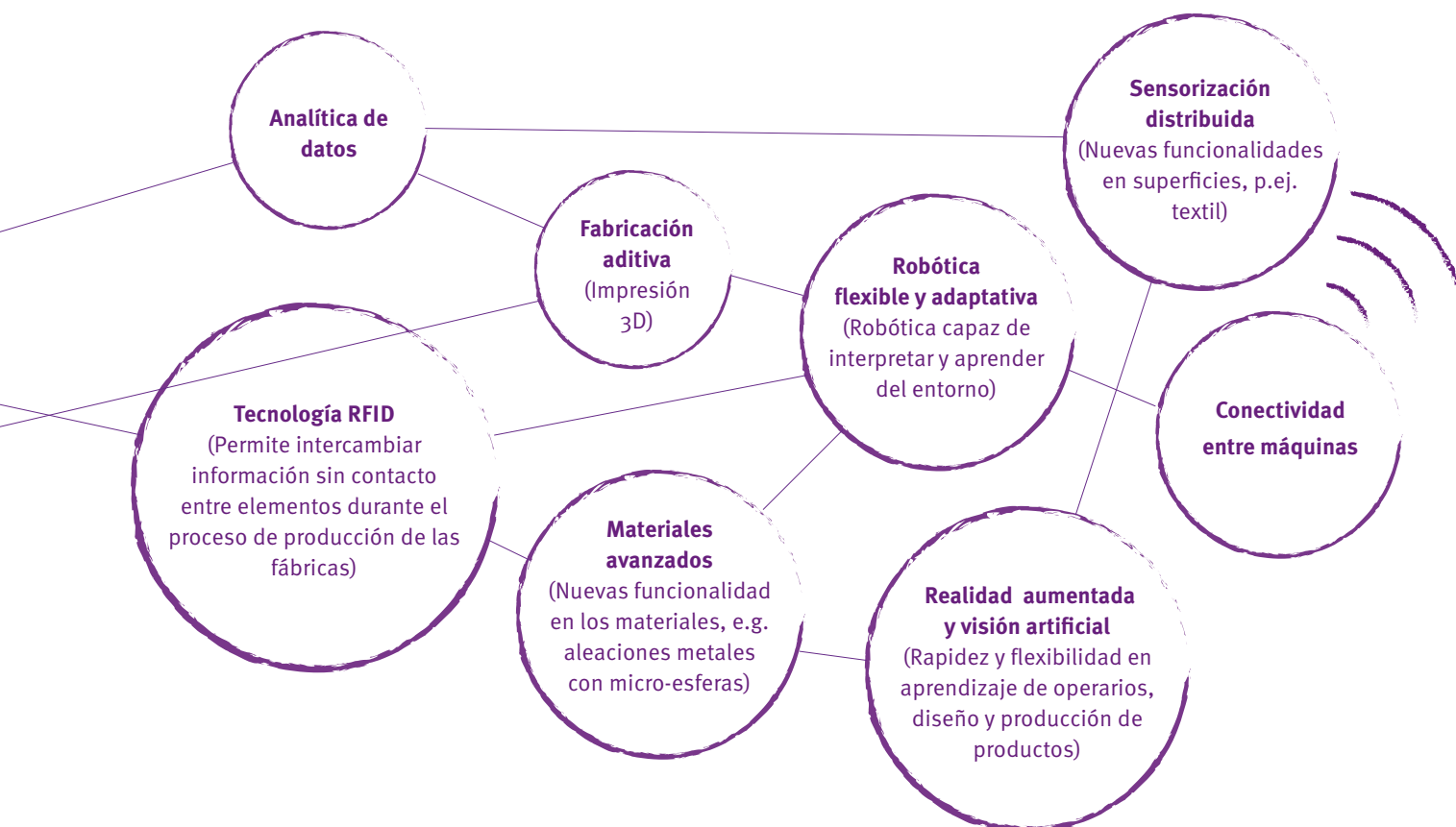


Producción inteligente, sostenible y altamente competitiva que pone en el foco a sus clientes y a sus trabajadores

La digitalización impacta cada vez más en las líneas de producción de nuestra industria. Desde BSH se apuesta claramente por la producción avanzada, la llamada cuarta revolución industrial. Esta transformación hacia la digitalización del sistema productivo supone un salto cualitativo en la organización y gestión de la cadena de valor, donde las relaciones comerciales y productivas y la gestión de la información conllevan una constante conexión entre cliente, proveedor, distribuidor-logística y fabricantes.

Nuestro propósito es el de abordar las tecnologías de digitalización con dos focos claros y los dos colocan a la persona en el centro. Uno es el cliente: qué podemos hacer con nuestros productos y nuestros procesos industriales para ofrecerle un mejor servicio. El otro son los trabajadores: cómo podemos aplicar las tecnologías de la industria 4.0 para que puedan realizar mejor su trabajo, y estén sometidos a menor esfuerzo físico de manera que mejore la ergonomía en los puestos y la salud laboral.

Al final, las transformaciones que se están produciendo y sobre todo las que se avecinan, están basadas en elementos de alta tecnología donde se difumina la barrera entre lo real y lo virtual para conseguir una red productiva de máquinas interconectadas. De ahí el papel fundamental de la innovación para no perder el paso y conseguir que BSH España se posicione como una de las empresas tractoras en la transición de sus fábricas hacia el concepto de Industria 4.0.



Motivo de celebración

50 YEARS OF
BSH

En 2017, empleados de todo el mundo han celebrado los 50 años de historia de la compañía, así como otros hitos relevantes.

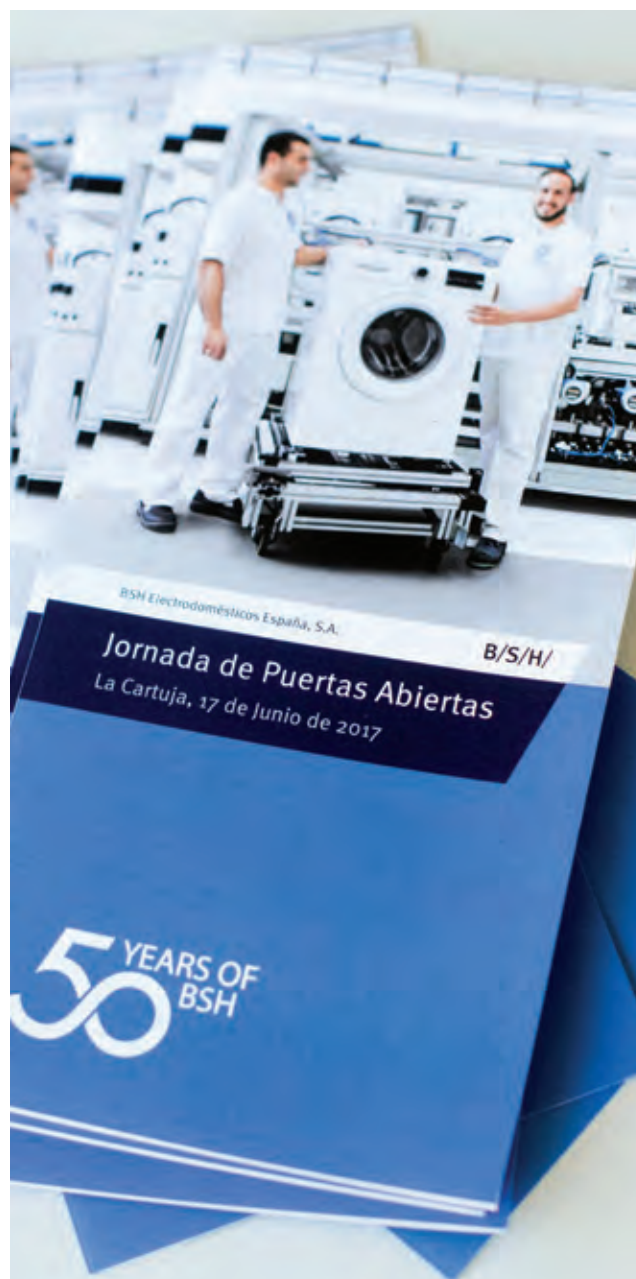


Las personas escriben los 50 años de historia

En el año de nuestro 50 aniversario, hemos querido invitarte a que conozcas qué es BSH, nuestros productos e ideas para el futuro. Asimismo, te hemos presentado nuestras visiones, proyectos, conocimientos y, sobre todo, a las personas que dan forma al futuro de la empresa. Necesitamos entender dónde ha comenzado este viaje y el impacto de las tendencias actuales como el networking, orientación a la experiencia, salud y sostenibilidad. Necesitamos aportar nuestro granito de arena para dar forma al futuro y ser parte del camino que queremos seguir. No solo queremos saber cómo vamos a vivir mañana, sino que queremos saber cómo queremos vivir en el futuro. Esta es la razón por la que debemos seguir muy de cerca el desarrollo de la tecnología, sociedad, ciencias, arquitectura, diseño y comida. De lo contrario, no podríamos aportar al mercado actual.

Todo mañana tuvo un ayer. Por esta razón, BSH ha mejorado la calidad de vida de los consumidores y el desarrollo de la sociedad durante 50 años. Todo ello podemos realizarlo porque pensamos en el futuro. Los electrodomésticos modernos han cambiado el modo de vivir de las personas, proporcionándoles tiempo para el trabajo, estudios y vida privada.

Hoy intentamos aprender del pasado para dar forma al futuro. Intentamos implementar todo aquello que resulta significativo y relevante. Queremos inspirarte.





Cifras récord para la historia

En 2017, hemos celebrado la producción de la lavadora **20 millones**. Este hito ha sido posible gracias a que La Cartuja ha innovado y mejorado el proceso de fabricación durante sus 40 años de historia. Este número tan significativo decidió donarse a una asociación benéfica, en este caso a las Dominicas del Monasterio de Santo Domingo de Guzmán, en Zaragoza.



Hemos ofrecido un pedacito de nuestra historia como parte de nuestro compromiso social.





Además, hemos alcanzado la fabricación de **10 millones de placas de inducción**. Una cifra simbólica a la que ha llegado Montañana tras 27 años de producción. En los años 80, Balay inició la colaboración con la Universidad de Zaragoza para desarrollar este tipo de producto que fue lanzado por primera vez a nivel europeo en el año 90. Ese primer año salieron al mercado 3.000 placas de inducción y en la actualidad son más de 1.300.000 anuales. Aproximadamente, la cuarta parte de las cocinas de inducción instaladas a nivel mundial han sido diseñadas y fabricadas en Zaragoza.

INDUCTION
10 in **MILLION**

7.350
 encimeras
 al día

2.450 encimeras
 en un turno



500 personas

700 modelos



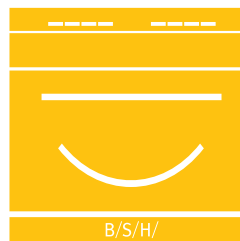
11,27" tarda en producirse una placa





Además, hemos conseguido otra cifra histórica, la producción de **1 millón de lavavajillas compactos** de última generación en nuestra planta de Navarra. De 2013 a 2017 la fabricación se ha multiplicado por cuatro y la previsión para 2018 es fabricar 370.000 unidades.

La generación anterior de lavavajillas compactos comenzó en 1991. Fue en 2009 cuando arrancó el proyecto anual, denominado GV550, fabricando más de 35.000 unidades al año. A partir de 2015, las unidades fabricadas aumentaron considerablemente en 4 años. El principal mercado es China, donde se exporta el 80% de las unidades fabricadas.



mILLION
compact dishwashers



El 80% de las unidades se exporta a China



200 personas empleadas



El proyecto GV550 comenzó en 1991 con 35.000 unidades al año

En 2015, la planta de Estella se trasladó a Esquíroz



A partir de 2016, la fábrica de Santander comenzó la fabricación en serie de Step valve, incorporando un área productiva nueva y líneas de fabricación completamente automáticas.

En el primer trimestre de 2018 se alcanzó la producción del grifo de **Step valve 2 millones** que equivale a la producción de 500.000 placas de gas del proyecto de IH6.



BSH construye en Santander el Bosch Smart Home Lab

Esta iniciativa pionera a nivel mundial recreará lo que sería un hogar conectado, lo que conllevará transformar el actual museo en una casa inteligente. De esta manera servirá como punto de atracción de clientes de la empresa a los que podrán mostrar el gran número de soluciones en cuanto a conectividad en el hogar, además de ejercer como un lugar de experiencia e intercambio de conocimiento sobre tecnologías innovadoras.

Hornos EOX5: Primer proyecto lanzado simultáneamente en 4 ubicaciones diferentes

En 2017, ha comenzado la producción de la **nueva plataforma de hornos EOX5** en Montañana, uno de los proyectos más complejos y estrictos de la historia del Grupo.

El proyecto ha tenido un periodo de desarrollo de 6 años previos a comenzar su fabricación en serie. En esta fase de desarrollo, el equipo de ingenieros de I+D de Montañana ha tenido una participación muy relevante. Alrededor de 25 ingenieros que trabajan en Montañana han asumido un 30% de las actividades de desarrollo de esta nueva plataforma de hornos. Este es un ejemplo más de la relevancia que tiene BSH España en el desarrollo de la innovación que se aplica a productos que se venden en todo el mundo.

El proyecto de renovación ha supuesto una inversión total de 25 millones de euros en nuevas instalaciones, moldes y troqueles para la fábrica de hornos de Montañana.





Nuevo espacio logístico en Plaza

En 2017, comenzó la construcción del nuevo espacio logístico de Plaza con 15.000 m². Su capacidad de almacenaje es de 20.000 huecos de palets destinados exclusivamente al almacenamiento de componentes para nuestras fábricas. Este nuevo centro es clave para planificar de manera sincronizada con las factorías de Zaragoza el suministro de componentes.

Proceso de venta de la fábrica de planchas de Vitoria

El Grupo BSH ha tomado la decisión de concentrar a futuro sus actividades de negocio de PAE, por una parte, en el mundo de la cocina (centrados en preparación de alimentos y preparación de bebidas) y por otra en el mundo del cuidado del hogar. Consecuencia de este nuevo enfoque estratégico, BSH informó de su intención de discontinuar a futuro su negocio de planchado y de iniciar las actividades necesarias encaminadas a vender su fábrica principal de planchas en Vitoria. La premisa es clara: encontrar al comprador más adecuado que ofrezca la mayor confianza para mantener el negocio y la actividad productiva de la planta.



La Formación Dual, como mecanismo de desarrollo de la empleabilidad de los más jóvenes

El acto de clausura de la tercera promoción de FP Dual BSH y el homenaje al hermano salesiano Mario Rubio tuvo lugar en Montañana en junio. La cita sirvió para recordar el importante papel que Mario Rubio desempeñó para el impulso de la Formación Profesional. Desde entonces, el espacio de Formación Profesional Dual de BSH en la fábrica zaragozana se llama Mario Rubio García.

Asimismo, en septiembre ha comenzado el nuevo Ciclo Formativo de Grado Superior desarrollado entre BSH España y Centro San Valero. Es impartido por profesores de la Fundación San Valero y profesionales expertos de BSH Electrodomésticos España.





BSH, Universidad San Jorge y MAZ renuevan la Cátedra Empresa Sana

La implementación de la cátedra, que se puso en marcha hace cuatro años, ha permitido reducir un 12% algunos de los trastornos músculo-esqueléticos que padecen los trabajadores de las fábricas.

Para ello, el equipo investigador identificó a los empleados con dolencias más severas y les proporcionó un programa de ejercicios y estiramientos con el objetivo de erradicarlas. Debido a ello, se llevó a cabo el diseño y creación de una app que ofrece tablas personalizadas según el dolor y las tareas que realiza en su puesto.

Asimismo, la cátedra también ha dado vida al programa de fisiocoaching, mediante el que un fisioterapeuta educa posturalmente a cada empleado.

Además de las dolencias físicas, como novedad, la cátedra ha decidido ampliar sus líneas de investigación hacia programas de alimentación saludable y prevención del sedentarismo, fomentando el deporte y previniendo la obesidad. Para ello está en curso un programa donde las pulseras que indican la actividad física diaria, son las protagonistas.

Por otra parte, se van a instalar máquinas de descompresión vertebral en áreas de cadenas de montaje, para aquellos que permanecen de pie toda la jornada laboral y han sufrido curvaturas en la columna.



Reconocimientos



Top Employer España 2017

BSH, Top Employers España 2017 por quinto año consecutivo. Así lo refleja el resultado de un análisis anual realizado entre un gran número de empresas y en el que se evalúan las condiciones que estas ofrecen a sus empleados en España.



Premio Mario Rubio

José Longás, director de BSH Electrodomésticos España hasta septiembre de 2017, recibió el premio Mario Rubio, un reconocimiento a la amplia trayectoria empresarial, sensibilizada con la educación y la formación de los jóvenes. Lo hizo en la trigésima edición del Premio Nacional Don Bosco, organizado por el Colegio Salesianos de Zaragoza.



Randstad Employer Brand Research

Randstad Award, empresa líder de Recursos Humanos en España, galardonó a BSH por su función como empleadora en el sector de la electrónica y tecnología. Lo hizo tras conocer los resultados del Randstad Employer Brand Research, estudio que se encarga de analizar el mercado laboral español.



Premio Aragoneses del año

El Periódico de Aragón otorga a BSH el premio a la pujanza empresarial. En él, los lectores del diario eligen, mediante una votación, a los merecedores del reconocimiento.



Excelencia empresarial y Sello de Oro Aragón Empresa

BSH, ejemplo de excelencia empresarial y Sello de Oro Aragón Empresa, debido a su capacidad de innovación. El Instituto Aragonés de Fomento y el Gobierno de Aragón son los encargados de otorgar dicho reconocimiento.



Responsabilidad Social de Aragón

BSH obtuvo el sello de Responsabilidad Social de Aragón (RSA). El Gobierno de Aragón promueve con este sello la responsabilidad social en la comunidad autónoma para que las empresas implanten y apliquen prácticas socialmente responsables.



Academiae Dilecta

La Real Academia de Ingeniería premia a BSH con el reconocimiento Academiae Dilecta, por mantener y potenciar la estrategia de innovación abierta, fórmula mediante la que las empresas se asocian con instituciones académicas para acelerar el ciclo de la innovación.



Authentic Brands 2017

Balay es una de las marcas más auténticas de España. Así lo señala el estudio Authentic Brands 2017, elaborado por la agencia Cohn & Wolfe.



Premio NICO

Balay también recibe el premio NICO en la categoría de Grandes Corporaciones. Mundo Mayor ha otorgado el galardón a la marca por la campaña “Una historia de Igualdad”, donde se rinde homenaje a las primeras mujeres que trabajaron en la compañía mediante la unión de dos generaciones.



Premio PREVER

Premio PREVER en I+D a la prevención de riesgos. Se trata de un reconocimiento a la innovación y diseño como factores esenciales para aumentar la seguridad y salud laboral, así como para aportar calidad de vida a los trabajadores.

Alianzas y colaboraciones

BSH Electrodomésticos España mantiene alianzas y colaboraciones para el impulso de iniciativas de fomento de la mejora continua en las empresas. Además, gracias a ellas, compartimos nuestro conocimiento con la sociedad.

Proyectos Europeos



Asociaciones empresariales



Organizaciones investigadoras



Instituciones académicas



Administraciones públicas



Otras colaboraciones





Contacto

Irene de Latorre
Responsable de comunicación corporativa
BSH Electrodomésticos España

comunicacion.corporativa@bshg.com

BSH Electrodomésticos España, S.A.
Parque Empresarial PLA-ZA
Ronda del Canal Imperial 18-20
50197 Zaragoza

www.bsh-group.es