

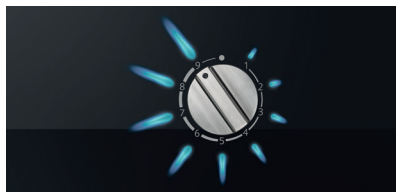
SIEMENS



Dziewięć kroków do kulinarnego sukcesu.

Poznaj nowe płyty gazowe marki Siemens z technologią stepFlame.
Najwyższa precyzja regulacji płomienia w dziewięciostopniowej skali.

www.siemens-home.bsh-group.com/pl/



Siemens. The future moving in.

Kreatywne rozwiązania. Przełom w gotowaniu na gazie.

Jeśli znasz właściwą metodę, bez trudu osiągniesz cel. Zwłaszcza przy gotowaniu. Nowe płyty gazowe marki Siemens z technologią **stepFlame** są doskonałym przykładem wiarygodności tej tezy. Zastępując płynną regulację płomieni sterowaniem sekwencyjnym, uzyskaliśmy możliwość stabilnego utrzymania żądanego poziomu mocy grzania. W efekcie precyzyjnego panowania nad temperaturą, gotowanie stało się o wiele łatwiejsze i spokojniejsze, co zdecydowanie sprzyja kreatywności w kuchni.



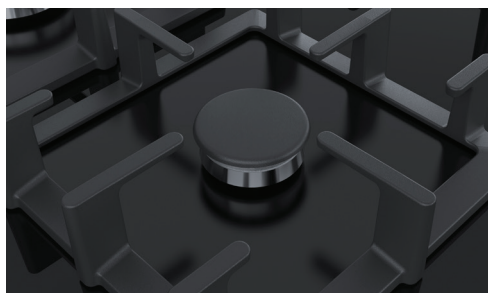
Technologia **stepFlame**: precyzyjne sterowanie ogniem

Nie musisz już zaglądać pod garnek, aby sprawdzić natężenie ognia. Teraz wkraczasz w nową erę sterowania gazem z gwarancją stabilnego utrzymania płomienia na żądanym poziomie. Innowacyjny sposób wyboru mocy ognia, dostępny w nowych pokrętkach, pozwala ustawić konkretną wielkość płomienia w dziewięciostopniowej skali. Odkryj **stepFlame** – przełomową technologię precyzyjnego ustawiania wartości grzania, służącą utrzymaniu stabilnej temperatury gotowania. Dzięki temu zyskasz więcej spokoju, a Twoje dania będą przyrządzane zgodnie ze sztuką kulinarną.

Szczegółowe informacje o technologii **stepFlame** oraz płytach gazowych marki Siemens dostępne na: www.siemens-home.bsh-group.com/pl/

Piękno tworzą detale. Wzornictwo ze smakiem.

Zaawansowana funkcjonalność to nie wszystko – precyzja widoczna jest również w każdym detalu zmodyfikowanej formy nowych płyt gazowych z technologią **stepFlame**. Wyróżnia je nie tylko ekskluzywna forma, są również wyjątkowo praktyczne i komfortowe w eksploatacji. Każde urządzenie z nowej linii zostało przemyślane w najmniejszym detalu i stworzone z materiałów najwyższej jakości. Różne powierzchnie płyt oraz kształty rusztów pozwolą dobrać model ściśle odpowiadający Twoim potrzebom – zarówno użytkowym, jak i estetycznym.



Wybierz swój typ rusztu

Nowe modele płyt z technologią **stepFlame** oferują kilka wzorów rusztów żeliwnych, dostosowanych do typu i wielkości powierzchni oraz sposobu usytuowania poszczególnych palników. Wśród płyt z powierzchnią szklaną mamy modele z dwoma lub czterema rusztami oraz model specjalny, powiększony o palnik pod wok – z pięcioma pojedynczymi rusztami.

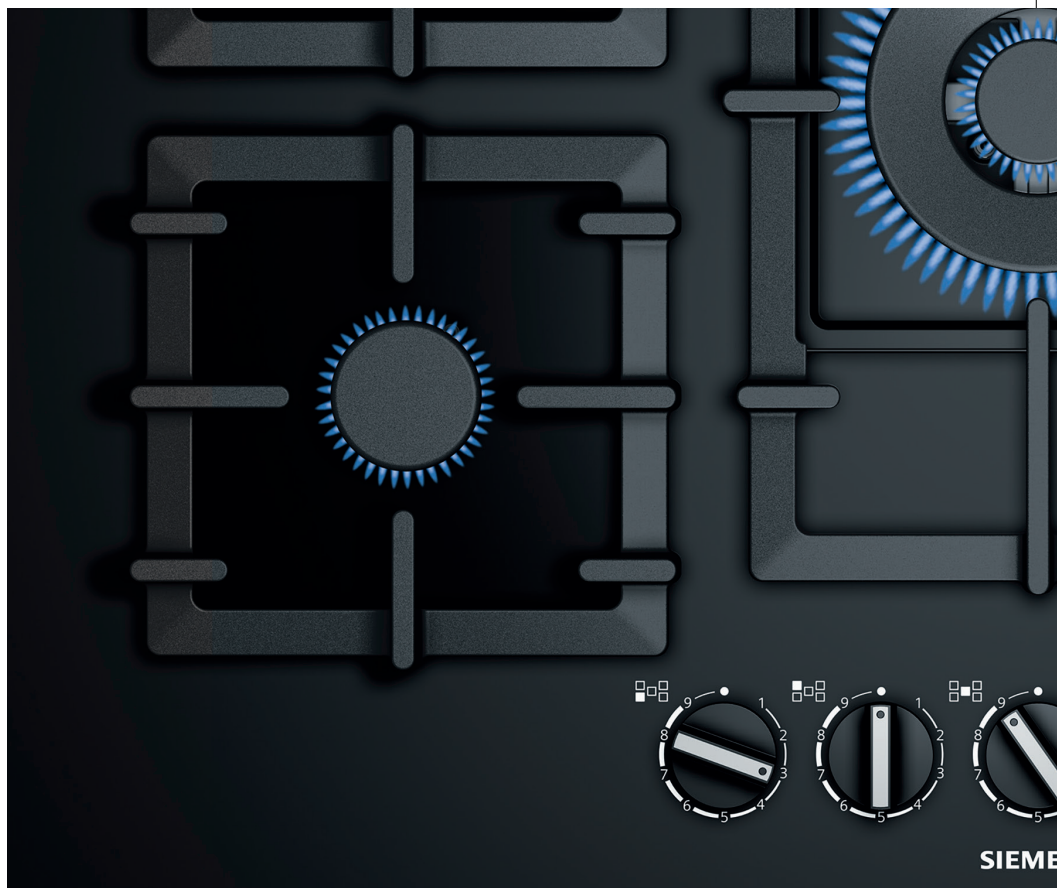


W płytach stalowych zostały zastosowane ruszty podwójne, a większy model z palnikiem pod wok ma ruszt trzyczęściowy. Wszystkie warianty rusztów wykonane są z odpornego na uderzenia i detergenty żeliwa. Każdy zapewnia wysoką stabilność naczyń i łatwą pielęgnację, ale najbardziej poręczne i wygodne w czyszczeniu są niewielkie, lekkie ruszty pojedyncze.



Dodatkowy atut: palnik dualWok

Świetnym sposobem na zróżnicowanie domowego menu jest palnik **dualWok**. Oferuje najrozmaitsze możliwości – od przyrządzania dań kuchni azjatyckiej i wielu innych, prostych i finezynnych potraw w większych ilościach, do utrzymywania w ciepłe gotowych posiłków. Podwójny pierścień płomieni pomoże w uzyskaniu pożądanego rezultatu.



Na blacie lub piano-a-filo. Nasze propozycje – Twój wybór.

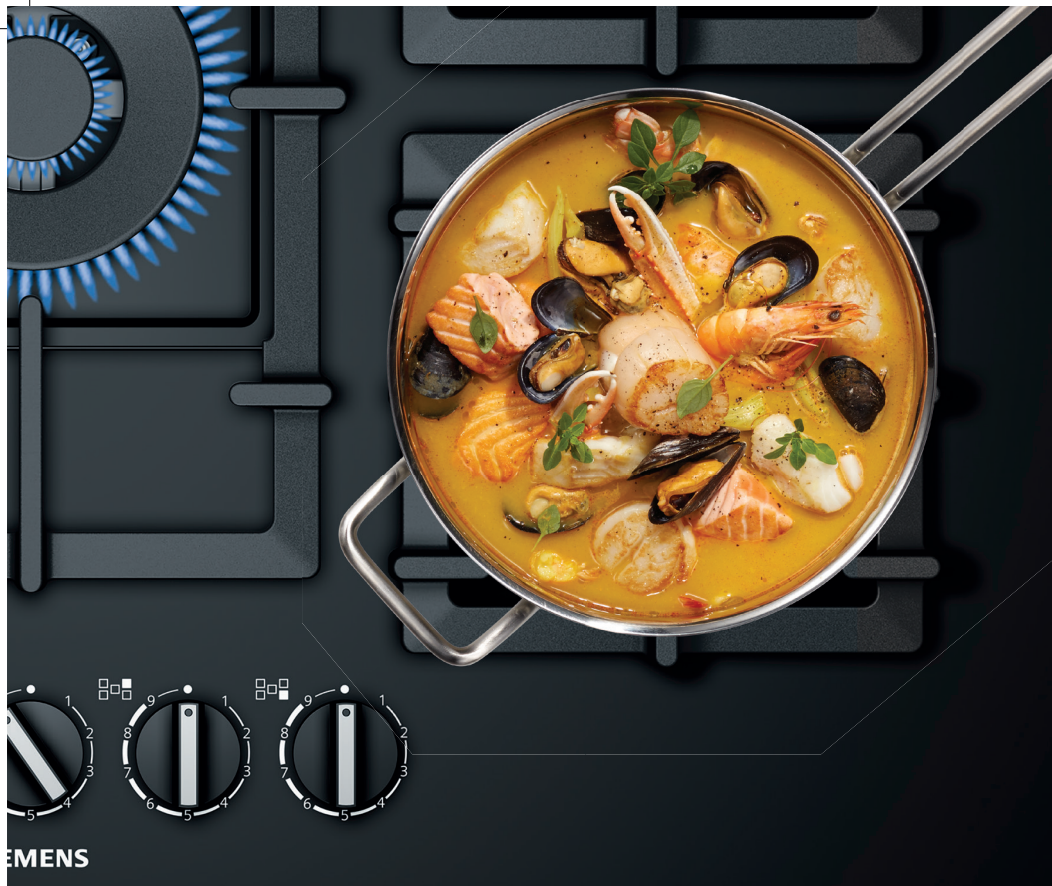


piano-a-filo

Wybierz wariant montażu

Wśród szklanych płyt z technologią **stepFlame** są modele **piano design**, przystosowane do różnych sposobów instalacji. Mogą być montowane klasycznie na blacie kuchennym wykonanym z dowolnego materiału albo, przy zastosowaniu blatu z kamienia lub konglomeratu – zrównane z jego powierzchnią. To rozwiązanie, zwane **piano-a-filo**, stanowi idealny przykład połączenia funkcjonalności z elegancją. Decydując się na gładką powierzchnię zabudowy zyskujesz podwójną harmonię: użytkową i wizualną.





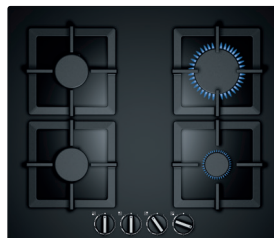
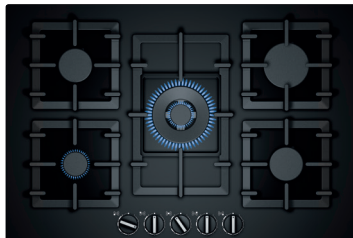
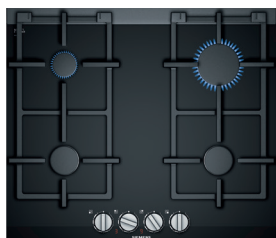
Stal szlachetna: elegancka i przyjazna w eksploatacji.



Satynowy blask, miękkie kształty

Płyty gazowe z powierzchnią podpalnikową wykonaną z wysokogatunkowej stali szlachetnej pięknie prezentują się na blacie i z pewnością spełnią wymagania zwolenników wyposażenia kuchni w metalowe elementy. Nasze modele ze stali wyposażone są w żeliwne ruszty o prostych kształtach dodające im nowoczesnego stylu. Płyty są przyjazne w czyszczeniu: wytłoczenia powierzchni o zaokrąglonych wygięciach oraz miękkie krawędzie sprzyjają wygodnej i łatwej pielęgnacji.

Płyty gazowe stepFlame.



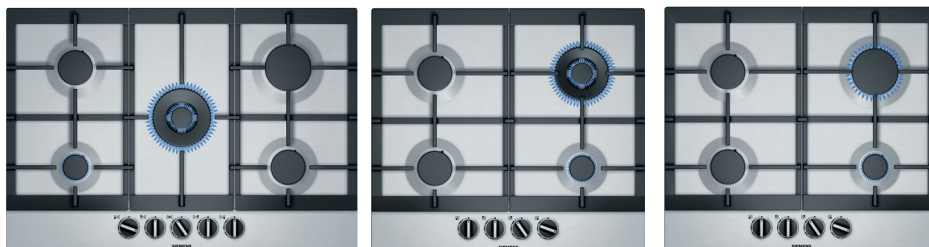
NOWOŚĆ

NOWOŚĆ

NOWOŚĆ

Model	ER 6A6PD70, iQ700 Szkłana płyta podpalnikowa	EP 7A6QB90, iQ500 Szkłana płyta podpalnikowa	EP 6A6PB20, iQ500 Szkłana płyta podpalnikowa
Komfort i bezpieczeństwo	<ul style="list-style-type: none"> 4 palniki gazowe: <ul style="list-style-type: none"> – 1 mocny – 2 standardowe – 1 oszczędny Technologia stepFlame z precyzyjnym sterowaniem płomienia na 9 poziomach. Cyfrowy wyświetlacz Termoelektryczne zabezpieczenie przeciwwyływowe gazu Zapalarka zintegrowana w pokrętlach płyty (zapalenie 1 ręką) 2-częściowy ruszt żeliwny, nadający się również do mycia w zmywarce 	<ul style="list-style-type: none"> 5 palników gazowych: <ul style="list-style-type: none"> – 1 mocny – 2 standardowe – 1 oszczędny – 1 palnik pod wok Technologia stepFlame z precyzyjnym sterowaniem płomienia na 9 poziomach. Termoelektryczne zabezpieczenie przeciwwyływowe gazu Zapalarka zintegrowana w pokrętlach płyty (zapalenie 1 ręką) 5 pojedynczych rusztów żeliwnych 	<ul style="list-style-type: none"> 4 palniki gazowe: <ul style="list-style-type: none"> – 1 mocny – 2 standardowe – 1 oszczędny Technologia stepFlame z precyzyjnym sterowaniem płomienia na 9 poziomach. Termoelektryczne zabezpieczenie przeciwwyływowe gazu Technologia flameSelect Zapalarka zintegrowana w pokrętlach płyty (zapalenie 1 ręką) 4 pojedyncze ruszty żeliwne
Wzornictwo	<ul style="list-style-type: none"> Ceramiczna płyta podpalnikowa Palnik o płaskim wzornictwie w porównaniu do standardowych palników. Pokrętła miedzikowe 	<ul style="list-style-type: none"> Płyta podpalnikowa z czarnego szkła hartowanego Do montażu równo z powierzchnią blatu piano-a-filo* lub tradycyjnie Pokrętła miedzikowe 	<ul style="list-style-type: none"> Płyta podpalnikowa z czarnego szkła hartowanego Do montażu równo z powierzchnią blatu piano-a-filo* lub tradycyjnie Pokrętła miedzikowe
Wymiary urządzenia (WxSxG)	47 x 602 x 520 mm	58 x 752 x 520 mm	58 x 590 x 520 mm
Rysunek montażowy	Na stronie www.siemens-home.bsh-group.com/pl/		

Płyty gazowe stepFlame.




NOWOŚĆ

NOWOŚĆ

NOWOŚĆ

Model	EC 7A5RB90, iQ500 Stalowa płyta podpalnikowa	EC 6A5HB90, iQ500 Stalowa płyta podpalnikowa	EC 6A5PB90, iQ500 Stalowa płyta podpalnikowa
Komfort i bezpieczeństwo	<ul style="list-style-type: none"> 5 palników gazowych: <ul style="list-style-type: none"> – 1 mocny – 2 standardowe – 1 oszczędny – 1 podwójny palnik pod wok Technologia stepFlame z precyzyjnym sterowaniem płomienia na 9 poziomach Termoelektryczne zabezpieczenie przeciwwypywowe gazu Zapalarka zintegrowana w pokrętkach płyty (zapalenie 1 ręką) 3-częściowy ruszt żeliwny 	<ul style="list-style-type: none"> 4 palniki gazowe: <ul style="list-style-type: none"> – 1 mocny – 1 standardowy, – 1 oszczędny – 1 palnik pod wok Technologia stepFlame z precyzyjnym sterowaniem płomienia na 9 poziomach Termoelektryczne zabezpieczenie przeciwwypywowe gazu Zapalarka zintegrowana w pokrętkach płyty (zapalenie 1 ręką) 2-częściowy ruszt żeliwny 	<ul style="list-style-type: none"> 4 palniki gazowe: <ul style="list-style-type: none"> – 1 mocny – 2 standardowe, – 1 oszczędny Technologia stepFlame z precyzyjnym sterowaniem płomienia na 9 poziomach Termoelektryczne zabezpieczenie przeciwwypywowe gazu Zapalarka zintegrowana w pokrętkach płyty 2-częściowy ruszt żeliwny
Wzornictwo	<ul style="list-style-type: none"> Płyta podpalnikowa ze stali szlachetnej Pokrętła miedzikowe 	<ul style="list-style-type: none"> Płyta podpalnikowa ze stali szlachetnej Pokrętła miedzikowe 	<ul style="list-style-type: none"> Płyta podpalnikowa ze stali szlachetnej Pokrętła miedzikowe
Wymiary urządzenia (WxSxG)	55 x 750 x 520 mm	53 x 582 x 520 mm	53 x 582 x 520 mm
Rysunek montażowy	Na stronie www.siemens-home.bsh-group.com/pl/		



BSH Sprzęt Gospodarstwa Domowego Sp. z o.o.
Adres: 02-222 Warszawa, Al. Jerozolimskie 183
Spółka zarejestrowana w Sądzie Rejonowym dla m.st. Warszawy w Warszawie
XII Wydział Gospodarczy Krajowego Rejestru Sądowego pod nr KRS 0000023973
REGON: 012604823 NIP: 524-010-46-41 Kapitał zakładowy: 300 000 000 PLN
nr GIOŚ: E0000887WBW

Copyright © 2017 BSH Sprzęt Gospodarstwa Domowego Sp. z o.o.
Wszelkie prawa zastrzeżone.

Grupa BSH jest licencjobiorcą w odniesieniu do znaków towarowych,
do których uprawniona jest Siemens AG.