



# Home Connect. Qu'attendez-vous pour vous simplifier la vie ?

La première appli à commander à distance des appareils électroménagers de différentes marques.

home  
connect

# Home Connect.

## Une seule appli pour tout.

Home Connect est la première appli qui se charge à votre place de la lessive, de la vaisselle, de la cuisine, de préparer le café et de vérifier le contenu du réfrigérateur. Différents appareils électroménagers, différentes marques – Home Connect les met en réseau par l'internet sans fil.

Vous disposez ainsi de multiples façons de vous faciliter la vie. Tirez parti des services conviviaux, découvrez les applications intelligentes et accomplissez vos tâches ménagères depuis votre smartphone ou tablette. En un mot : adoptez une nouvelle façon de vivre.

## Votre nouveau mode de vie.

### Confortable.

Home Connect vous permet de gérer vos appareils électroménagers quand et où vous le voulez. Avec facilité et de manière intuitive depuis votre smartphone ou tablette. Vous pouvez alors accomplir vos tâches sans attendre et vous avez davantage de temps libre pour vous consacrer à ce que vous aimez.

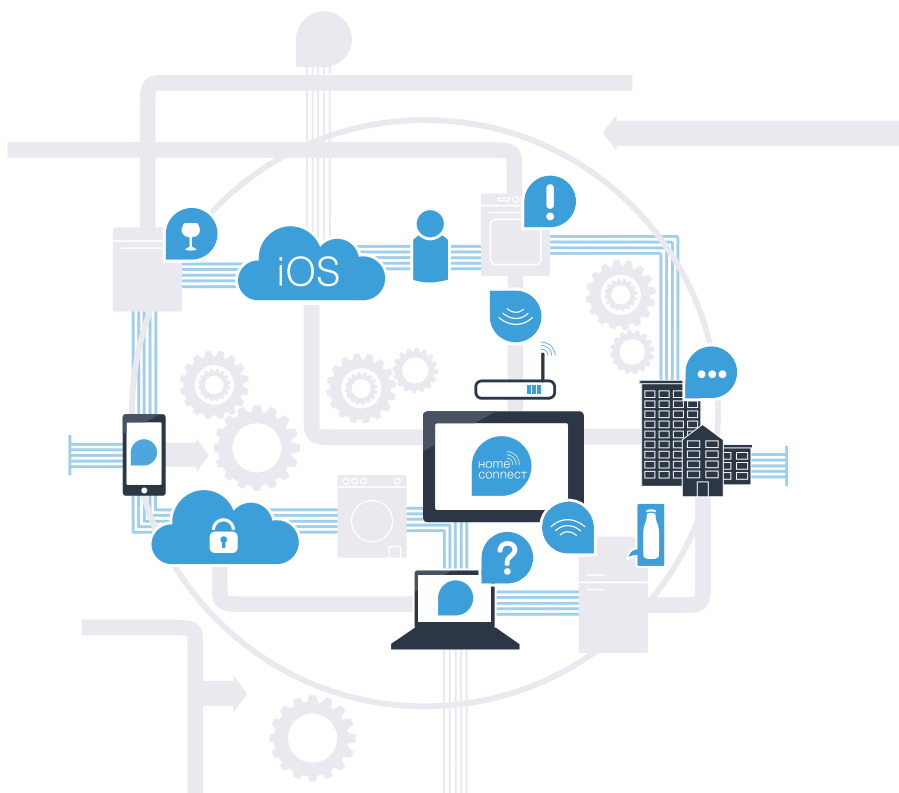
### Facile.

Vous pouvez programmer des réglages comme des signaux audibles ou des programmes individuels à l'aide de l'appli et de l'écran tactile intuitif. Le faire ainsi est même plus facile et plus précis que sur l'appareil proprement dit puisque vous avez en outre directement sous la main l'intégralité des informations, des instructions, ainsi que de nombreuses vidéos explicatives.

### Connecté.

Laissez-vous inspirer et découvrez une foule d'offres spécialement développées pour votre appareil électroménager : une sélection de recettes, des conseils d'utilisation de votre appareil et bien d'autres. Vous avez la possibilité de commander des accessoires adaptés en quelques clics seulement, à tout moment.





## D'une facilité prodigieuse.

### Un modèle de simplicité.

Home Connect vous permet de connecter divers appareils électroménagers à l'aide d'une seule appli. Vous pouvez donc accomplir vos tâches ménagères en quelques gestes, sans devoir vous familiariser ou passer à une autre appli, à partir d'une seule interface conviviale.

### Une polyvalence remarquable.

Home Connect est la première solution au monde à combiner des appareils de plus d'une marque. Vous n'êtes donc plus limité à une seule marque et le nombre de partenaires Home Connect ne fait qu'augmenter.

### Direct et immédiat.

Nul besoin d'une autre appli ou d'un autre logiciel : pour commander vos appareils électroménagers depuis Home Connect à l'aide de l'appli gratuite, il vous suffit de disposer d'un routeur WLAN connecté à Internet et d'un smartphone ou d'une tablette. Rien d'autre.

### Sûr et fiable.

Il va de soi que l'appli Home Connect et le transfert de données depuis et vers les appareils électroménagers répondent aux normes de sécurité les plus sévères. Il s'agit après tout de votre chez vous.

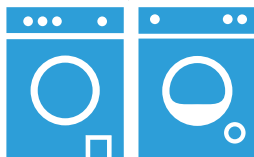
# I Tout au bout des doigts.

## Four.

- Allumez et éteignez votre four quand vous n'êtes pas chez vous, changez de programme et surveillez la cuisson – ou tout simplement soyez averti de la fin du programme.
- Trouvez des conseils de cuisson, des vidéos et une foule de nouvelles recettes spécialement développées pour votre appareil et envoyez les détails directement à votre four.
- Découvrez et commandez des accessoires adaptés sur la boutique en ligne sans devoir chercher partout.

## Lave-linge et séchoir.

- Lancez un programme de lessive ou de séchage où que vous soyez et l'appli vous avertira lorsqu'il est terminé.
- Utilisez l'assistant Easy Start pour choisir le programme de lessive et de séchage le plus adapté à chaque lessive, par exemple en fonction de la quantité, de la couleur ou du type de linge.
- Obtenez des conseils d'utilisation de l'appareil et des informations à propos de la consommation d'eau et d'énergie au moment de sélectionner le programme de lessive.





## Réfrigérateur.

- Visionnez à tout moment les aliments dans votre réfrigérateur grâce à la caméra intégrée et recevez une notification lorsque la porte n'est pas fermée.
- Vérifiez les niveaux de froid en fonction de vos besoins grâce à l'appli, par exemple, mode vacances ou mode fraîcheur pour une réfrigération ciblée.
- Découvrez des infos utiles directement depuis l'appli sur les denrées alimentaires et la façon de les stocker dans le réfrigérateur.

## Lave-vaisselle.

- Mettez la machine en route quand vous êtes à l'extérieur ou sélectionnez l'heure de démarrage souhaitée.
- Des casseroles, des assiettes ou des verres ? L'assistant Easy Start choisit le programme de lavage le plus adapté.
- Recevez une notification lorsque le cycle est terminé ou que le produit de rinçage est épuisé.

## Machine à café.

- Passez la commande de votre café favori ou d'une sélection de boissons pour vos invités depuis votre salon.
- Spécialités de café italien ou Kaapi indien ? Faites votre choix parmi dix cafés classiques et vingt recettes supplémentaires de boissons du monde entier.
- Approfondissez vos connaissances du café directement depuis l'appli. Découvrez par exemple, les différents types de café et où ils sont cultivés.

# | Gage de fiabilité.

## Technologie.

Home Connect vous facilite la vie : nul besoin d'acheter du matériel additionnel, un appareil électroménager équipé de la technologie Home Connect, votre routeur WLAN normal et un smartphone ou une tablette. Téléchargez tout simplement l'appli gratuite et créez un compte utilisateur pour gérer l'accès sécurisé à vos appareils électroménagers. Ensuite, suivez

les instructions accompagnant votre appareil et connectez-le via votre propre réseau WLAN crypté. L'appli Home Connect se charge de tout le reste.



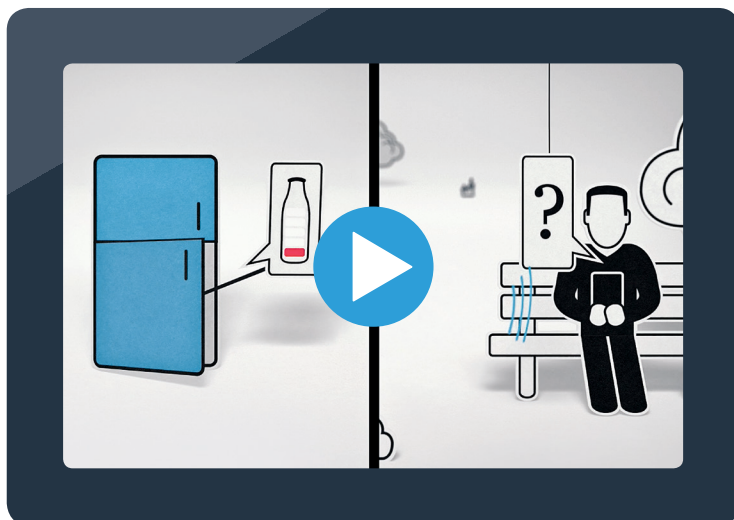
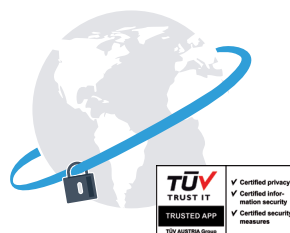
## Service à la clientèle.

- Des questions à propos de la configuration de l'appli, ses fonctions ou son utilisation ? Le service Home Connect se tient à votre disposition pour vous fournir une assistance professionnelle – par téléphone ou en personne.
- Un de vos appareils ne fonctionne pas comme il se doit ? Notre équipe ou vous conseillera par téléphone, effectuera le cas échéant un diagnostic à distance et enverra au besoin un technicien avec les pièces nécessaires.
- A la recherche de produits de nettoyage et d'accessoires adaptés pour vos appareils Home Connect ? Utilisez l'appli pour obtenir les offres qu'il vous faut sur la boutique en ligne.

## Sécurité.

Comme il s'agit de votre chez vous, la sécurité est notre priorité. Par conséquent, le concept de sécurité de Home Connect a été conçu et mis en place en collaboration avec des experts reconnus. Le transfert crypté de données au moyen du protocole propriétaire Home Connect est le meilleur moyen de se protéger contre un accès non autorisé. Et il va de soi que l'appli Home Connect a été testée et certifiée par TÜV Trust IT.

Pour terminer, le système peut être mis à jour à tout moment pour intégrer de nouvelles technologies. Vous êtes ainsi assuré que les mesures de protection de vos données seront toujours les plus récentes disponibles.



Envie d'en savoir plus ? Regardez la vidéo d'information Home Connect sur notre site web.

# Soyez préparé pour le futur.

Grâce à Home Connect.



Home Connect GmbH qui a été créé en juin 2014  
est une filiale de BSH Hausgeräte GmbH.

Plus d'information sur [www.home-connect.com](http://www.home-connect.com)

Le label de qualité TÜV nous a été délivré après une certification par  
TÜV TRUST IT GmbH (TÜV Austria Group)