

⚠ İlk kullanımdan önce kullanma kılavuzunu ve kılavuzda yer alan güvenlik bilgilerini okuyunuz.

Home Connect ayarlarını yapma

İpucu: Cihazınızı bir mobil cihaza bağlayınız. Home Connect uygulaması üzerinden tüm ayarları rahatça yapabilirsiniz.

1. Aşağıdaki QR kodunu taratınız. QR kod üzerinden Home Connect uygulamasını indirebilirsiniz ve cihazınızı bağlayabilirsiniz.



2. Home Connect uygulamasındaki talimatları takip ediniz.

Su sertliği ayarlarına genel bakış

Burada su sertlik derecesi için ayarlanabilir değerlere genel bakış verilmiştir. Ülkeye özgü birimlerin bulunduğu bir tabloyu, kullanım kılavuzunda bulabilirsiniz.

| Sertlik aralığı | mmol/l | Ayar değeri |
|-----------------|---------|-------------|
| yumuşak | 0 - 1,1 | H00 |

| Sertlik aralığı | mmol/l | Ayar değeri |
|-----------------|-----------|-------------|
| yumuşak | 1,2 - 1,4 | H01 |
| orta | 1,5 - 1,8 | H02 |
| orta | 1,9 - 2,1 | H03 |
| orta | 2,2 - 2,9 | H04 |
| sert | 3,0 - 3,7 | H05 |
| sert | 3,8 - 5,4 | H06 |
| sert | 5,5 - 8,9 | H07 |

Su sertliğini giderme sisteminin ayarlanması

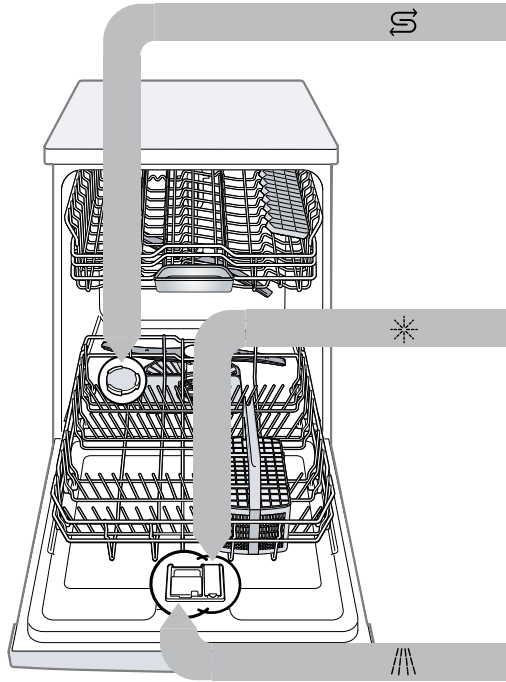
1. tuşuna basınız.
2. Temel ayarları açmak için Setup 3 sec. tuşuna 3 saniye basınız.
- ✓ Ekran Hxx gösterilir.
- ✓ Ekran **set** gösterilir.
3. Uygun su sertlik derecesi ayarlanana dek Start tuşuna gereken sıklıkta basınız.
4. Ayarları kaydetmek için Setup 3 sec. tuşuna 3 saniye basınız.

Programlar

Program verileri EN 60436 Avrupa normuna göre ölçülmüş laboratuvar ölçüm değerleridir. Tüketim değerleri, seçilen programa ve seçilen ek fonksiyona bağlıdır. Parlatıcı sistemi kapalı olduğunda veya parlatıcı yetersiz olduğunda çalışma süresi değişir.

| Program | 1) Süre [sa:dak] | 2) Enerji tüketimi [kWh] | 3) Su [l] |
|------------------|----------------------|--------------------------|----------------|
| Yoğun 70° | 1) 2:05 - 2:15 | 2) 1,300 - 1,400 | 3) 11,5 - 13,5 |
| Auto Oto 45-65° | 1) 1:40 - 2:45 | 2) 0,900 - 1,500 | 3) 7,0 - 15,5 |
| Eco Eko 50° | 1) 4:35 | 2) 0,747 | 3) 9,5 |
| Express 65° - 1h | 1) 1:00 | 2) 1,300 | 3) 10,5 |
| Express 45° | 1) 0:29 ¹ | 2) 0,900 | 3) 10,3 |
| Favourite | 1) 1:35 - 1:40 | 2) 0,800 - 0,850 | 3) 12,0 - 13,8 |

¹ standart doldurma miktarının yarısı

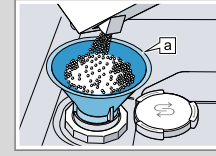


Özel tuz doldurunuz

Makinede hasar oluşmasını önlemek amacıyla, özel tuzu, programı başlatmadan hemen önce özel tuz kabına doldurunuz.

1. Özel tuz kabının kapağını açıp çıkartınız.
2. İlk çalıştırma sırasında: Kabi tamamen suyla doldurunuz.

3. Özel tuzu kaba doldurunuz. Kaptaki su dışarı atılır ve akıp gider. Kesinlikle deterjan doldurmayınız.

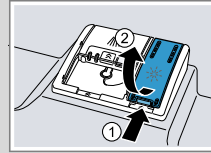


Huni [a]

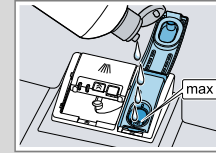
4. Kapağı kaba takıp kapatınız.

Parlatıcı doldurma

1. Parlatıcı kabının kapağındaki dile bastırıp ① kapağı kaldırınız ②.



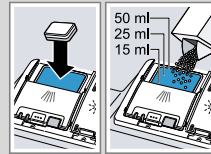
2. Parlatıcıyı max işaretine doldurunuz.



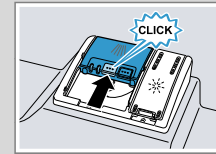
3. Parlatıcı kabının kapağını kapatınız.
- ✓ Kapak duyulur şekilde yerine oturur.

Deterjan doldurma

1. Deterjanı kuru deterjan bölmesine doldurunuz.



2. Deterjan bölmesinin kapağını kapatınız.
- ✓ Kapak duyulur şekilde yerine oturur.



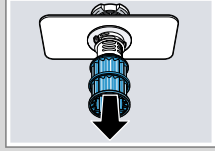
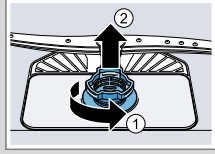
Kullanma şekli

1. Bulaşıkları yerleştiriniz. Sadece bulaşık makinesi için uygun bulaşıkları yıkayınız. Kaba yemek artıklarını bulaşıklardan gideriniz. Püskürtme kollarının serbest bir şekilde dönebildiğini kontrol ediniz.
2. Deterjan doldurunuz.
3. Cihazı çalıştırınız .
4. Programı ayarlayınız.
5. Programı başlatınız Start.
6. Program sona erdikten sonra bulaşıkları boşaltınız.
7. Programı iptal etmek için Reset 4 sec. tuşuna yakl. 4 saniye basınız. Program iptal edilir ve yakl. 1 dakika sonra tamamlanır.

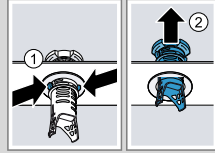


Süzgeçlerin temizlenmesi

1. Her yıkama işleminden sonra süzgeçlerde artık olup olmadığını kontrol ediniz.
2. Kaba süzgeci saat yönünü tersine çeviriniz ① ve süzgeç sistemini çıkartınız ②.
3. Mikro süzgeci aşağı doğru çekerek çıkarınız.

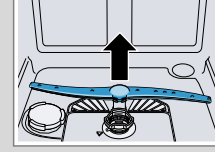
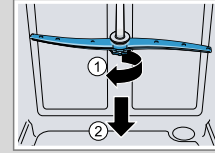


4. Kilit tırnaklarını birbirine bastırınız ① ve kaba süzgeci yukarı doğru çıkartınız ②.
5. Süzgeç elemanlarını musluk suyunun altında temizleyiniz.
6. Süzgeç sisteminin parçalarını birleştiriniz.
7. Süzgeç sistemini cihaza yerleştiriniz ve kaba süzgeci saat yönünde çeviriniz. Ok işaretlerinin karşı karşıya durmasına dikkat ediniz.



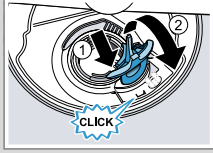
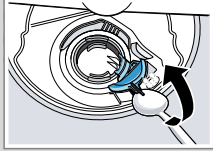
Püskürtme kollarının temizlenmesi

1. Üst püskürtme kolunu sökünüz ① ve aşağıya doğru çekip çıkarınız ②.
2. Alt püskürtme kolunu yukarıya doğru çekip çıkarınız.
3. Püskürtme kollarının çıkış memelerini akan su altında tıkanma olup olmadığına dair kontrol ediniz ve gerekirse yabancı cisimleri uzaklaştırınız.
4. Alt püskürtme kolunu yerleştiriniz.
✓ Püskürtme kolu duyulur şekilde yerine oturur.
5. Üst püskürtme kolunu yerleştiriniz ve sıkıca vidalayınız.



Atık su pompasının temizlenmesi

1. Cihazı elektrik şebekesinden ayırınız.
2. Süzgeç sistemini çıkartınız.
3. Mevcut suyu boşaltınız.
4. Pompa kapağını bir kaşık yardımıyla kaldırınız ve çıkıntıdan tutunuz.
5. Pompa kapağını eğik şekilde içeri doğru kaldırınız ve çıkartınız.
6. Kanat çarkı bölgesindeki yemek artıklarını ve yabancı cisimleri temizleyiniz.
7. Pompa kapağını yerleştiriniz ① ve aşağı bastırınız ②.
✓ Pompa kapağı duyulur şekilde yerine oturur.
8. Süzgeç sistemini takınız.



Arızaları giderme

| Hata | Neden ve sorun giderme |
|---|--|
| E:32-00 değişimli olarak yanyor veya su girişi göstergesi yanyor. | Besleme hortum bükülmüş. ► Besleme hortumunu bükülme olmadan döşeyiniz. Musluk kapalı. ► Musluğu açınız. Musluk sıkışmış veya kireçlenmiş. ► Musluğu açınız. Musluk açıkken akan su miktarı (debi) en az 10 l/dak olmalıdır. Besleme hortumunun veya AquaStop hortumunun su bağlantısındaki süzgeçler tıkanmış. 1. Cihazı kapatınız. 2. Elektrik fişini prizden çekiniz. 3. Musluğu kapatınız. 4. Su bağlantısını sökünüz. 5. Süzgeci besleme hortumundan çıkartınız |
| | |
| | 6. Süzgeci temizleyiniz. 7. Süzgeci besleme hortumuna yerleştiriniz. |

| Hata | Neden ve sorun giderme |
|---|---|
| E:32-00 değişimli olarak yanyor veya su girişi göstergesi yanyor. | 8. Su bağlantısını vidalayınız. 9. Su bağlantısının sızdırmazlığını kontrol ediniz. 10. Elektrik beslemesini sağlayınız. 11. Cihazı çalıştırınız. |
| E:61-02 değişimli olarak yanyor. | Atık su pompası bloke olmuş. ► Atık su pompasını temizleyiniz. Atık su pompasının kapağı gevşek ► Atık su pompasının kapağını doğru şekilde oturtunuz. Süzgeçler pislenmiş veya tıkanmış. ► Süzgeçleri temizleyiniz. |
| E:92-40 değişimli olarak yanyor. | Bulaşıklar birbirine çok yakın yerleştirilmiş veya bulaşık sepeti fazla doldurulmuş. 1. Bulaşıkları yeterince boşluk bırakarak yerleştiriniz. Püskürtülen su, bulaşıkların yüzeyine ulaşmalıdır. 2. Temas yerleri olmasını önleyiniz. Püskürtme kolunun dönmesi bloke ediyor. ► Bulaşıkları, püskürtme kolunun dönmesini engellemeyecek şekilde yerleştiriniz. |
| Bulaşıklarda yemek artıkları var. | Püskürtme kolu memeleri tıkanmış. ► Püskürtme kollarını temizleyiniz. Süzgeçler kirlenmiş. ► Süzgeçleri temizleyiniz. |

| Hata | Neden ve sorun giderme |
|--|---|
| Bulaşıklarda yemek artıkları var. | Süzgeçler yanlış takılmış ve/veya yerine oturmamış. 1. Süzgeçleri doğru yerleştiriniz. 2. Süzgeçleri oturtunuz. Yeterince güçlü bir yıkama programı seçilmemiş. ► Daha güçlü bir yıkama programı seçiniz. |
| Cam bardaklar, metalik görünen cam bardaklar ve çatal bıçaklar üzerinde giderilebilen izler var. | Parlatıcı ilave etme miktarı çok yüksek ayarlanmış. ► Parlatıcı sistemini daha düşük bir kademeye ayarlayınız. Parlatıcı doldurulmamış. ► Parlatıcı doldurunuz. |
| Çatal bıçak üzerinde pas lekeleri var. | Çatal bıçaklar paslanmaya karşı yeterince dayanıklı değil. Bıçak ağızları çok kez daha fazla etkilenir. ► Paslanmaya karşı dayanıklı çatal bıçak kullanınız. Paslanan parçalar birlikte yıkandığı zaman, bulaşıklar da paslanır. ► Paslanan parçaları yıkamayınız. |
| Deterjan bölmesinde veya tablet tutma kabı içinde deterjan artıkları var. | Püskürtme kolları bulaşıklar tarafından bloke ediliyor ve deterjan tam durulanmıyor. ► Püskürtme kollarının bloke edilmediğinden ve serbestçe dönebildiğinden emin olun. |
| Tüm LED'ler yanar veya yanıp söner ya da durulama programı artık çalışmaz. | Elektronik sistem bir hata tespit etti. ► Ana şalter tuşuna yakl. 4 saniye boyunca basınız. Cihaz sıfırlanır ve yeniden başlatılır. |