

⚠ İlk kullanımdan önce kullanma kılavuzunu ve kılavuzda yer alan güvenlik bilgilerini okuyunuz.

Home Connect ayarlarını yapma

İpucu: Cihazınızı bir mobil cihaza bağlayınız. Home Connect uygulaması üzerinden tüm ayarları rahatça yapabilirsiniz.

- Aşağıdaki QR kodunu taratınız. QR kod üzerinden Home Connect uygulamasını indirebilirsiniz ve cihazınızı bağlayabilirsiniz.

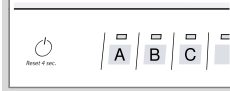


- Home Connect uygulamasındaki talimatları takip ediniz.

Su sertliği ayarlarına genel bakış

Burada su sertlik derecesi için ayarlanabilir değerlere genel bakış verilmiştir. Ülkeye özgü birimlerin bulunduğu bir tabloyu, kullanım kılavuzunda bulabilirsiniz.

Sertlik aralığı	mmol/l	Kademe	LED A	LED B	LED C
yumuşak	0 - 1,1	0	□	□	□
orta	1,2 - 2,9	1	■	□	□
sert	3,0 - 3,7	2	■	■	□
sert	3,8 - 8,9	3	■	■	■



Su sertliğini giderme sisteminin ayarlanması

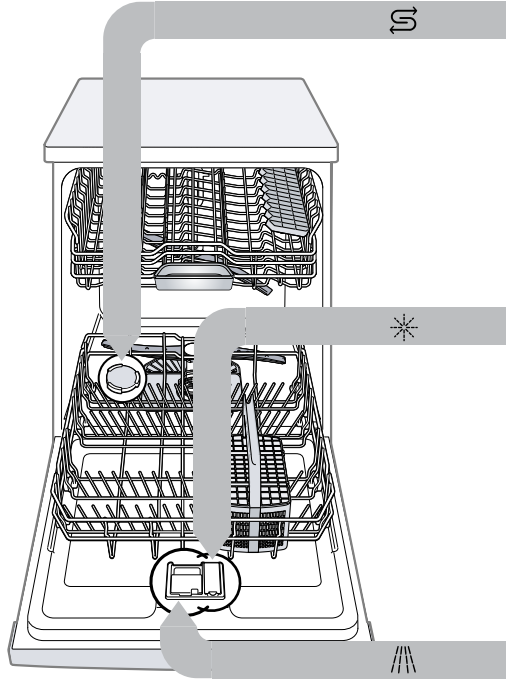
- ⏸ tuşuna basınız.
- Cihaz ayarlarını açmak için Setup 3 sec. tuşuna 3 saniye basınız. ✓ S yanıp sönmüyor.
- Uygun su sertlik derecesi ayarlanana dek Start tuşuna gereken sıklıkta basınız. Bu ayarlama göre 0, 1, 2 veya 3 LED yanar.
- Ayarları kaydetmek için Setup 3 sec. tuşuna 3 saniye basınız.

Programlar

Program verileri EN 60436 Avrupa normuna göre ölçülmüş laboratuvar ölçüm değerleridir. Tüketim değerleri, seçilen programa ve seçilen ek fonksiyona bağlıdır. Parlatıcı sistemi kapalı olduğunda veya parlatıcı yetersiz olduğunda çalışma süresi değişir.

Program	1) Süre [sa:dak]	2) Enerji tüketimi [kWh]	3) Su [l]
Yoğun 70°	1) 2:05 - 2:15 2) 1,300 - 1,400 3) 11,5 - 13,5		
Auto Oto 45-65°	1) 1:40 - 2:45 2) 0,900 - 1,500 3) 7,0 - 15,5		
Eco Eko 50°	1) 3:35 2) 0,635 3) 9,0		
Speed 65°	1) 1:00 2) 1,300 3) 10,5		
Speed 45°	1) 0:29 ¹ 2) 0,900 3) 10,3		
Makine temizlik progra.	1) 2:10 2) 1,350 3) 15,2		
Favourite	1) 1:35 - 1:40 2) 0,800 - 0,850 3) 12,0 - 13,8		

¹ standart doldurma miktarının yarısı

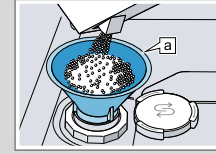


Özel tuz doldurunuz

Makinede hasar oluşmasını önlemek amacıyla, özel tuzu, programı başlatmadan hemen önce özel tuz kabına doldurunuz.

- Özel tuz kabının kapağını açıp çıkartınız.
- İlk çalıştırma sırasında: Kabı tamamen suyla doldurunuz.

- Özel tuzu kaba doldurunuz. Kaptaki su dışarı atılır ve akıp gider. Kesinlikle deterjan doldurmayınız.

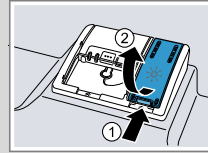


Huni [a]

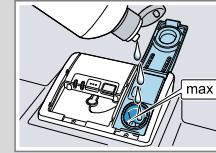
- Kapağı kaba takıp kapatınız.

Parlatıcı doldurma

- Parlatıcı kabının kapağındaki dile bastırıp ① kapağı kaldırınız ②.



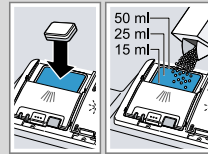
- Parlatıcıyı max işaretine doldurunuz.



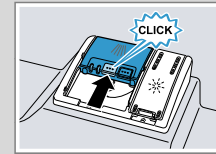
- Parlatıcı kabının kapağını kapatınız. ✓ Kapak duyulur şekilde yerine oturur.

Deterjan doldurma

- Deterjanı kuru deterjan bölmesine doldurunuz.



- Deterjan bölmesinin kapağını kapatınız. ✓ Kapak duyulur şekilde yerine oturur.

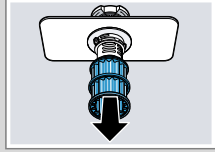
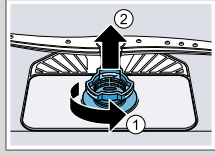


Kullanma şekli

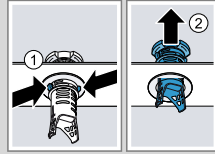
- Bulaşıkları yerleştiriniz. Sadece bulaşık makinesi için uygun bulaşıkları yıkayınız. Kaba yemek artıklarını bulaşıklardan gideriniz. Püskürtme kollarının serbest bir şekilde dönebildiğini kontrol ediniz.
- Deterjan doldurunuz.
- Cihazı çalıştırınız ⏸.
- Programı ayarlayınız.
- Programı başlatınız Start.
- Program sona erdikten sonra bulaşıkları boşaltınız.
- Programı iptal etmek için Reset 4 sec. tuşuna yakl. 4 saniye basınız. Program iptal edilir ve yakl. 1 dakika sonra tamamlanır.

Süzgeçlerin temizlenmesi

1. Her yıkama işleminden sonra süzgeçlerde artık olup olmadığını kontrol ediniz.
2. Kaba süzgeci saat yönünü tersine çeviriniz ① ve süzgeç sistemini çıkartınız ②.
3. Mikro süzgeci aşağı doğru çekerek çıkarınız.

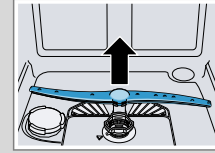
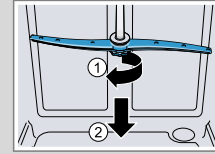


4. Kilit tırnaklarını birbirine bastırınız ① ve kaba süzgeci yukarı doğru çıkartınız ②.
5. Süzgeç elemanlarını musluk suyunun altında temizleyiniz.
6. Süzgeç sisteminin parçalarını birleştiriniz.
7. Süzgeç sistemini cihaza yerleştiriniz ve kaba süzgeci saat yönünde çeviriniz. Ok işaretlerinin karşı karşıya durmasına dikkat ediniz.



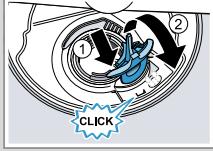
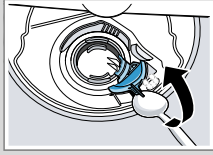
Püskürtme kollarının temizlenmesi

1. Üst püskürtme kolunu sökünüz ① ve aşağıya doğru çekip çıkarınız ②.
2. Alt püskürtme kolunu yukarıya doğru çekip çıkarınız.
3. Püskürtme kollarının çıkış memelerini akan su altında tıkanma olup olmadığına dair kontrol ediniz ve gerekirse yabancı cisimleri uzaklaştırınız.
4. Alt püskürtme kolunu yerleştiriniz.
 - ✓ Püskürtme kolu duyulur şekilde yerine oturur.
5. Üst püskürtme kolunu yerleştiriniz ve sıkıca vidalayınız.



Atık su pompasının temizlenmesi

1. Cihazı elektrik şebekesinden ayırınız.
2. Süzgeç sistemini çıkartınız.
3. Mevcut suyu boşaltınız.
4. Pompa kapağını bir kaşık yardımıyla kaldırınız ve çıkıntından tutunuz.
5. Pompa kapağını eğik şekilde içeri doğru kaldırınız ve çıkartınız.
6. Kanat çarkı bölgesindeki yemek artıklarını ve yabancı cisimleri temizleyiniz.
7. Pompa kapağını yerleştiriniz ① ve aşağı bastırınız ②.
 - ✓ Pompa kapağı duyulur şekilde yerine oturur.
8. Süzgeç sistemini takınız.



Arızaları giderme

Hata	Neden ve sorun giderme
Bulaşıklarda yemek artıkları var.	Bulaşıklar birbirine çok yakın yerleştirilmiş veya bulaşık sepeti fazla doldurulmuş. <ol style="list-style-type: none">1. Bulaşıkları yeterince boşluk bırakarak yerleştiriniz.<ul style="list-style-type: none">► Püskürtülen su, bulaşıkların yüzeyine ulaşmalıdır.2. Temas yerleri olmasını önleyiniz.<ul style="list-style-type: none">► Püskürtme kolunun dönmesi bloke ediliyor.<ul style="list-style-type: none">► Bulaşıkları, püskürtme kolunun dönmesini engellemeyecek şekilde yerleştiriniz.
	Püskürtme kolu memeleri tıkanmış. <ul style="list-style-type: none">► Püskürtme kollarını temizleyiniz.
	Süzgeçler kirlenmiş. <ul style="list-style-type: none">► Süzgeçleri temizleyiniz.

Hata	Neden ve sorun giderme
Bulaşıklarda yemek artıkları var.	Süzgeçler yanlış takılmış ve/veya yerine oturmamış. <ol style="list-style-type: none">1. Süzgeçleri doğru yerleştiriniz.2. Süzgeçleri oturtunuz.<ul style="list-style-type: none">► Yeterince güçlü bir yıkama programı seçilmemiş.<ul style="list-style-type: none">► Daha güçlü bir yıkama programı seçiniz.
	Cam bardaklar, metalik görünen cam bardaklar ve çatal bıçaklar üzerinde giderilebilen izler var. <ul style="list-style-type: none">► Parlatici ilave etme miktarı çok yüksek ayarlanmış.► Parlatici sistemini daha düşük bir kademeye ayarlayınız.
	Parlatici doldurulmamış. <ul style="list-style-type: none">► Parlatici doldurunuz.
	Çatal bıçaklar paslanmaya karşı yeterince dayanıklı değil. Bıçak ağızları çok kez daha fazla etkilendir. <ul style="list-style-type: none">► Paslanmaya karşı dayanıklı çatal bıçak kullanınız.

Hata	Neden ve sorun giderme
Çatal bıçak üzerinde pas lekeleri var.	Paslanan parçalar birlikte yıkandığı zaman, bulaşıklar da paslanır. <ul style="list-style-type: none">► Paslanan parçaları yıkamayınız.
Deterjan bölmesinde veya tablet tutma kabı içinde deterjan artıkları var.	Püskürtme kolları bulaşıklar tarafından bloke ediliyor ve deterjan tam durulanmıyor. <ul style="list-style-type: none">► Püskürtme kollarının bloke edilmediğinden ve serbestçe dönebildiğinden emin olun.
Tüm LED'ler yanar veya yanıp söner ya da durulama programı artık çalışmaz.	Elektronik sistem bir hata tespit etti. <ul style="list-style-type: none">► Ana şalter tuşuna yakl. 4 saniye boyunca basınız. Cihaz sıfırlanır ve yeniden başlatılır.