

İlk kullanımdan önce kullanma kılavuzunu ve kılavuzda yer alan güvenlik bilgilerini okuyunuz.

## Home Connect ayarlarını yapma

**İpucu:** Cihazınızı bir mobil cihaza bağlayınız. Home Connect uygulaması üzerinden tüm ayarları rahatça yapabilirsiniz.

1. Home Connect uygulamasını mobil cihaz üzerine kurunuz ve talimatları takip ediniz.
2. Home Connect uygulamasıyla QR kodunu tarayınız.



## Su sertliği ayarlarına genel bakış

Burada su sertlik derecesi için ayarlanabilir değerlere genel bakış verilmiştir. Ülkeye özgü birimlerin bulunduğu bir tabloyu, kullanım kılavuzunda bulabilirsiniz.

Sertlik aralığı	mmol/l	Ayar değeri
yumuşak	0 - 1,1	H00
yumuşak	1,2 - 1,4	H01

orta	1,5 - 1,8	H02
orta	1,9 - 2,1	H03
orta	2,2 - 2,9	H04
sert	3,0 - 3,7	H05
sert	3,8 - 5,4	H06
sert	5,5 - 8,9	H07

## Su sertliğini giderme sisteminin ayarlanması

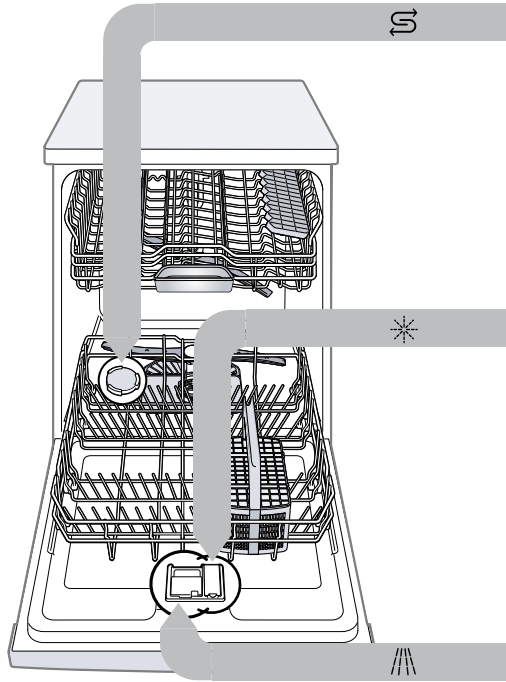
1. tuşuna basınız.
2. Temel ayarları açmak için ayarla 3sn. tuşuna 3 saniye basınız.
  - ✓ Ekranda Hxx gösterilir.
  - ✓ Ekranda **sel** gösterilir.
3. Uygun su sertlik derecesi ayarlanana dek **II** tuşuna gereken sıklıkta basınız.
4. Ayarları kaydetmek için ayarla 3sn. tuşuna 3 saniye basınız.

## Programlar

Program verileri EN 60436 Avrupa normuna göre ölçülmüş laboratuvar ölçüm değerleridir. Tüketim değerleri, seçilen programa ve seçilen ek fonksiyona bağlıdır. Parlatıcı sistemi kapalı olduğunda veya parlatıcı yetersiz olduğunda çalışma süresi değişir.

Program	1) Süre [sa:dak]	2) Enerji tüketimi [kWh]	3) Su [l]
Güçlü 70°	1) 2:05 - 2:15	2) 1,250 - 1,350	3) 10,5 - 13,5
<b>Auto</b> Otomatik 45-65°	1) 1:40 - 2:40	2) 0,850 - 1,250	3) 9,5 - 15,5
<b>Eco</b> Ekonomik 50°	1) 4:10	2) 0,951	3) 9,5
1 saat 65°	1) 1:00	2) 1,200	3) 10,5
Ekspres 45°	1) 0:29 <sup>1</sup>	2) 0,750	3) 10,0
Makine Temizlik	1) 2:10	2) 1,350	3) 15,1
Favori	1) 1:25 - 1:30	2) 0,700 - 0,750	3) 10,5 - 13,5

<sup>1</sup> standart doldurma miktarının yarısı

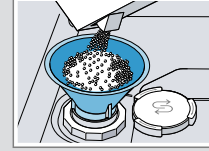


## Özel tuz doldurunuz

Makinede hasar oluşmasını önlemek amacıyla, özel tuzu, programı başlatmadan hemen önce özel tuz kabına doldurunuz.

1. Özel tuz kabının kapağını açıp çıkartınız.
2. İlk çalıştırma sırasında: Kabı tamamen suyla doldurunuz.

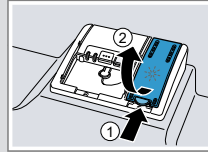
3. Özel tuzu kaba doldurunuz. Kaptaki su dışarı atılır ve akıp gider. Kesinlikle deterjan doldurmuyunuz.



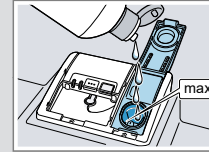
4. Kapağı kaba takip kapatınız.

## Parlatıcı doldurma

1. Parlatıcı kabının kapağındaki dile bastırıp <sup>1</sup> kapağı kaldırmaz <sup>2</sup>.



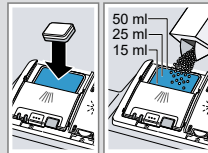
2. Parlatıcıyı max işaretine doldurunuz.



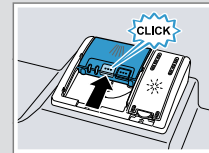
3. Parlatıcı kabının kapağını kapatınız.
  - ✓ Kapak duyulur şekilde yerine oturur.

## Deterjan doldurma

1. Deterjanı kuru deterjan bölmesine doldurunuz.



2. Deterjan bölmesinin kapağını kapatınız.
  - ✓ Kapak duyulur şekilde yerine oturur.



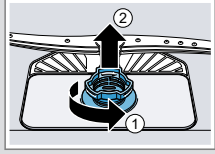
## Kullanma şekli

1. Bulaşıkları yerleştiriniz.
2. Deterjan doldurunuz.
3. Cihazı çalıştırınız .
4. Programı ayarlayınız.
5. Programı başlatınız **II**.
6. Program sona erdikten sonra bulaşıkları boşaltınız.
7. Programı iptal etmek için **sıfırla 4sn.** tuşuna yakl. 4 saniye basınız. Program iptal edilir ve yakl. 1 dakika sonra tamamlanır.

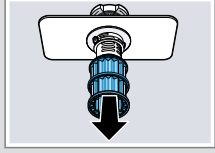


## Süzgeçlerin temizlenmesi

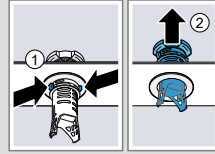
1. Her yıkama işleminden sonra süzgeçlerde artık olup olmadığını kontrol ediniz.
2. Kaba süzgeci saat yönünü tersine çeviriniz ① ve süzgeç sistemini çıkartınız ②.



3. Mikro süzgeci aşağı doğru çekerek çıkarınız.



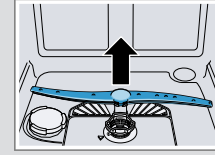
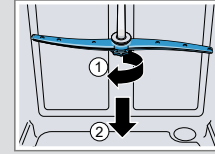
4. Kilit tırnaklarını birbirine bastırınız ① ve kaba süzgeci yukarı doğru çıkartınız ②.



5. Süzgeç elemanlarını musluk suyunun altında temizleyiniz.
6. Süzgeç sisteminin parçalarını birleştiriniz.
7. Süzgeç sistemini cihaza yerleştiriniz ve kaba süzgeci saat yönünde çeviriniz. Ok işaretlerinin karşı karşıya durmasına dikkat ediniz.

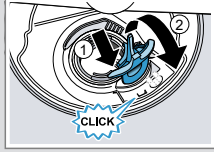
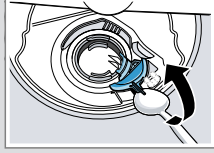
## Püskürtme kollarının temizlenmesi

1. Üst püskürtme kolunu sökünüz ① ve aşağıya doğru çekip çıkarınız ②.
2. Alt püskürtme kolunu yukarıya doğru çekip çıkarınız.
3. Püskürtme kollarının çıkış memelerini akan su altında tıkanma olup olmadığına dair kontrol ediniz ve gerekirse yabancı cisimleri uzaklaştırınız.
4. Alt püskürtme kolunu yerleştiriniz.  
✓ Püskürtme kolu duyulur şekilde yerine oturur.
5. Üst püskürtme kolunu yerleştiriniz ve sıkıca vidalayınız.



## Atık su pompasının temizlenmesi

1. Cihazı elektrik şebekesinden ayırınız.
2. Süzgeç sistemini çıkartınız.
3. Mevcut suyu boşaltınız.
4. Pompa kapağını bir kaşık yardımıyla kaldırınız ve çıkıntıda tutunuz.
5. Pompa kapağını eğik şekilde içeri doğru kaldırınız ve çıkartınız.
6. Kanat çarkı bölgesindeki yemek artıklarını ve yabancı cisimleri temizleyiniz.
7. Pompa kapağını yerleştiriniz ① ve aşağı bastırınız ②.  
✓ Pompa kapağı duyulur şekilde yerine oturur.
8. Süzgeç sistemini takınız.



## Arızaları giderme

Hata	Nedeni ve sorun giderme
E:32-00 değişimli olarak yanyor veya su girişi göstergesi yanyor.	Besleme hortum bükülmüş. ► Besleme hortumunu bükülmeden döşeyiniz. Musluk kapalı. ► Musluğu açınız.
	Musluk sıkışmış veya kireçlenmiş. ► Musluğu açınız. Musluk açıkken akan su miktarı (debi) en az 10 l/dak olmalıdır.
	Besleme hortumunun veya AquaStop hortumunun su bağlantısındaki süzgeçler tıkanmış. 1. Cihazı kapatınız. 2. Elektrik fişini prizden çekiniz. 3. Musluğu kapatınız. 4. Su bağlantısını sökünüz. 5. Süzgeci besleme hortumundan çıkartınız
	6. Süzgeci temizleyiniz. 7. Süzgeci besleme hortumuna yerleştiriniz. 8. Su bağlantısını vidalayınız. 9. Su bağlantısının sızdırmazlığını kontrol ediniz. 10. Elektrik beslemesini sağlayınız. 11. Cihazı çalıştırınız.

Hata	Nedeni ve sorun giderme
E:61-02 değişimli olarak yanyor.	Atık su pompası bloke olmuş. ► Atık su pompasını temizleyiniz. Atık su pompasının kapağı gevşek ► Atık su pompasının kapağını doğru şekilde oturtunuz.
E:92-40 değişimli olarak yanyor.	Süzgeçler pislenmiş veya tıkanmış. ► Süzgeçleri temizleyiniz.
Bulaşıklarda yemek artıkları var.	Bulaşıklar birbirine çok yakın yerleştirilmiş veya bulaşık sepeti fazla doldurulmuş. 1. Bulaşıkları yeterince boşluk bırakarak yerleştiriniz. Püskürtülen su, bulaşıkların yüzeyine ulaşmalıdır. 2. Temas yerleri olmasını önleyiniz.
	Püskürtme kolunun dönmesi bloke ediliyor. ► Bulaşıkları, püskürtme kolunun dönmesini engellemeyecek şekilde yerleştiriniz.
	Püskürtme kolu memeleri tıkanmış. ► Püskürtme kollarını temizleyiniz.
	Süzgeçler kirlenmiş. ► Süzgeçleri temizleyiniz.
	Süzgeçler yanlış takılmış ve/veya yerine oturmamış. 1. Süzgeçleri doğru yerleştiriniz. 2. Süzgeçleri oturtunuz.
	Yeterince güçlü bir yıkama programı seçilmemiş. ► Daha güçlü bir yıkama programı seçiniz.

Hata	Nedeni ve sorun giderme
Cam bardaklar, metalik görünen cam bardaklar ve çatal bıçaklar üzerinde giderilebilen izler var.	Parlatıcı ilave etme miktarı çok yüksek ayarlanmış. ► Parlatıcı sistemini daha düşük bir kademeye ayarlayınız. Parlatıcı doldurulmamış. ► Parlatıcı doldurunuz.
Çatal bıçak üzerinde pas lekeleri var.	Çatal bıçaklar paslanmaya karşı yeterince dayanıklı değil. Bıçak ağızları çok kez daha fazla etkilendir. ► Paslanmaya karşı dayanıklı çatal bıçak kullanınız. Paslanan parçalar birlikte yıkandığı zaman, bulaşıklar da paslanır. ► Paslanan parçaları yıkamayınız.
Deterjan bölmesinde veya tablet tutma kabı içinde deterjan artıkları var.	Püskürtme kolları bulaşıklar tarafından bloke ediliyor ve deterjan tam durulanmıyor. ► Püskürtme kollarının bloke edilmediğinden ve serbestçe dönebildiğinden emin olun.
Tüm LED'ler yanar veya yanıp söner ya da durulama programı artık çalışmaz.	Elektronik sistem bir hata tespit etti. ► Ana şalter tuşuna yakl. 4 saniye boyunca basınız. Cihaz sıfırlanır ve yeniden başlatılır.