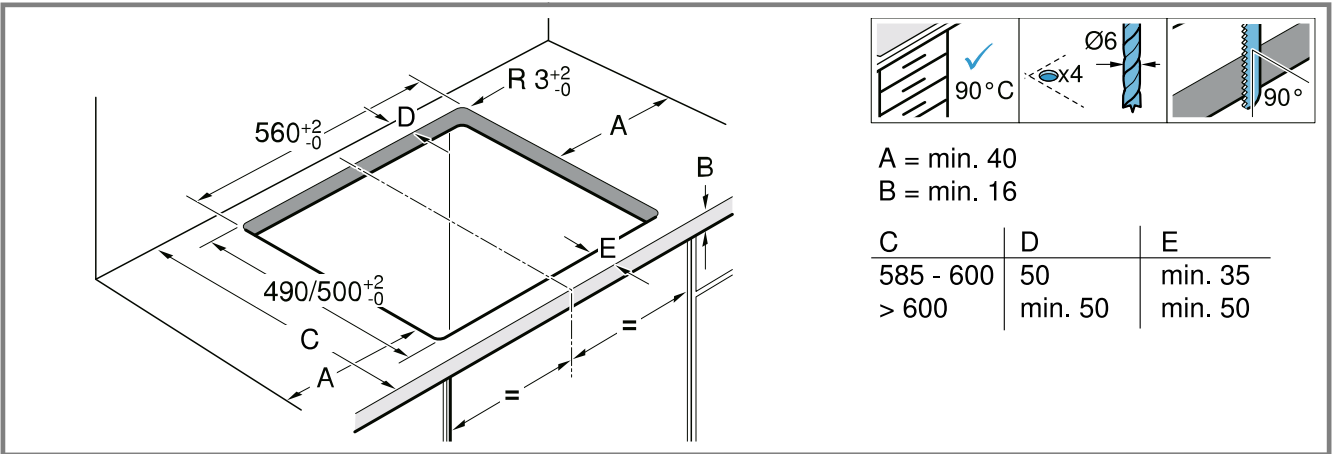
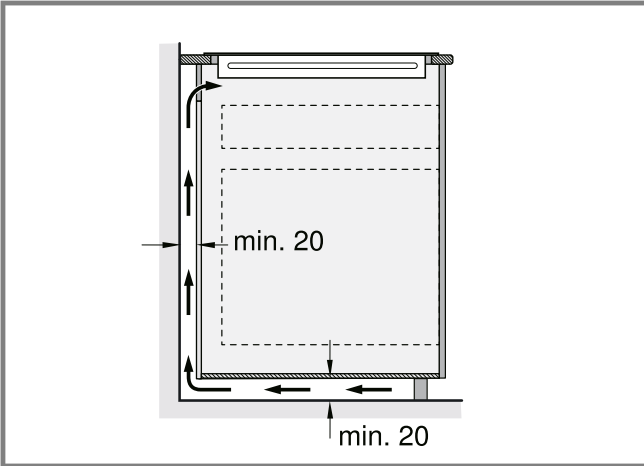




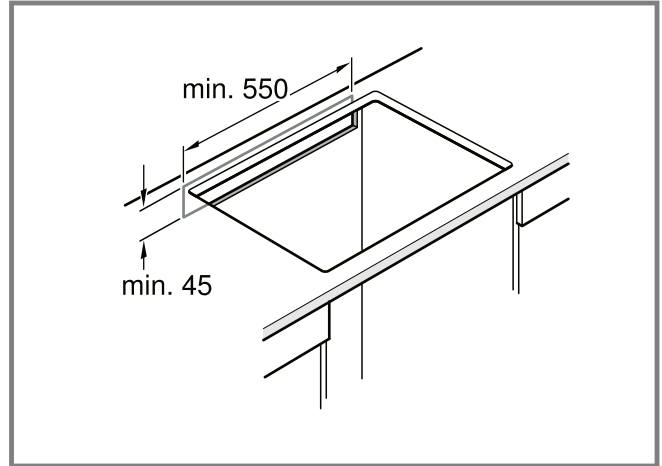
# vi Hướng dẫn lắp đặt



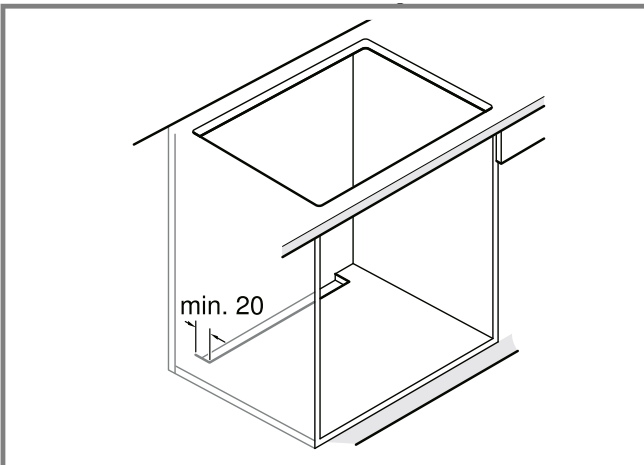
1



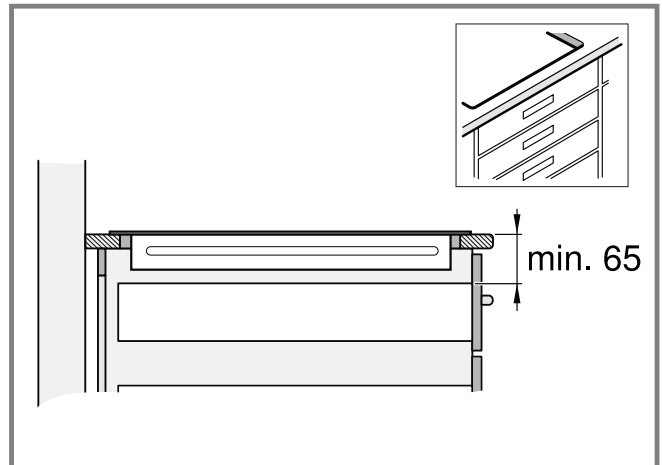
2



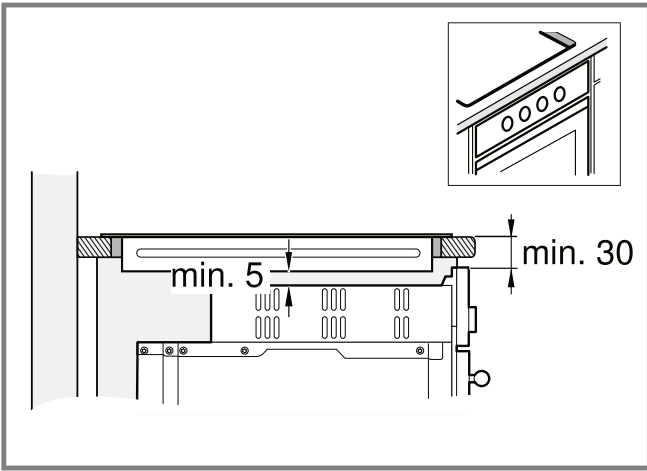
3



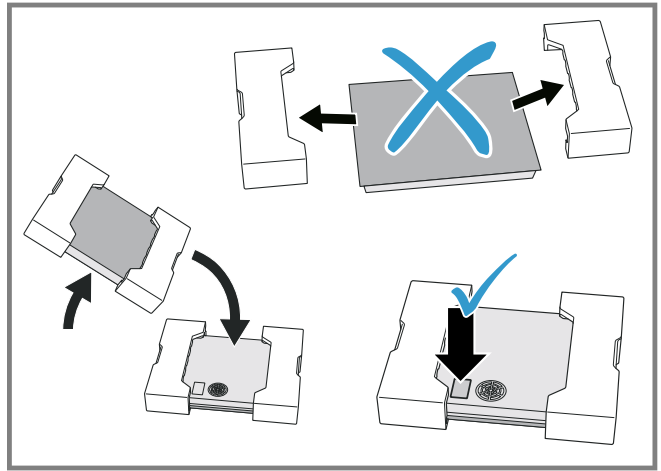
4



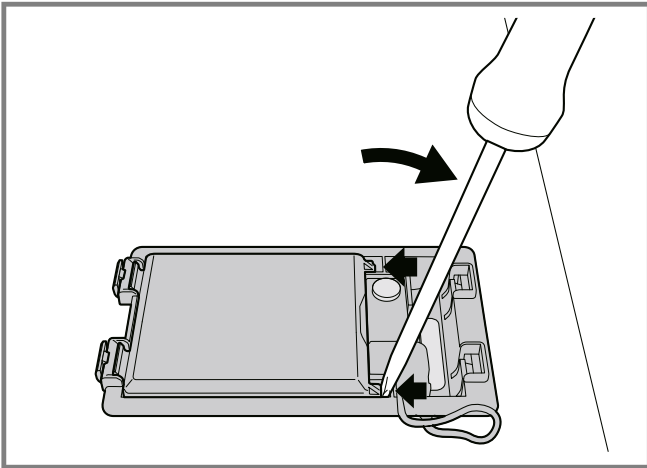
5



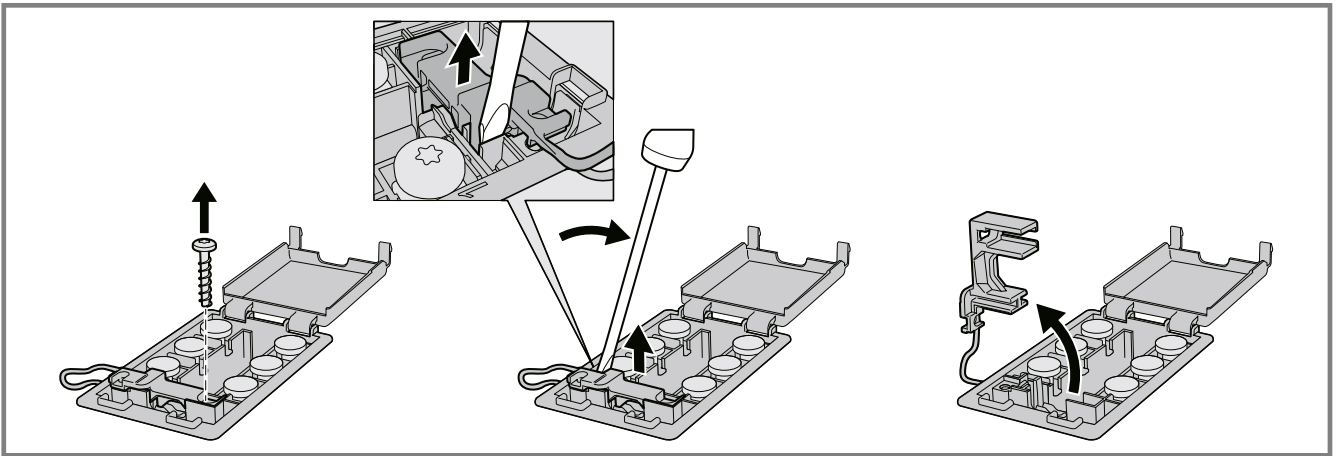
6



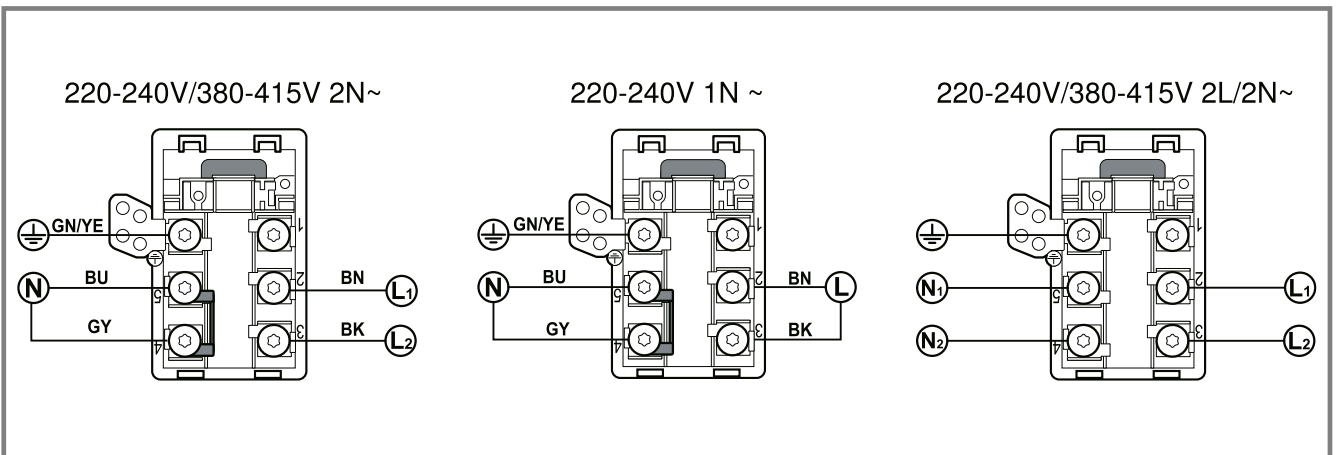
7



8



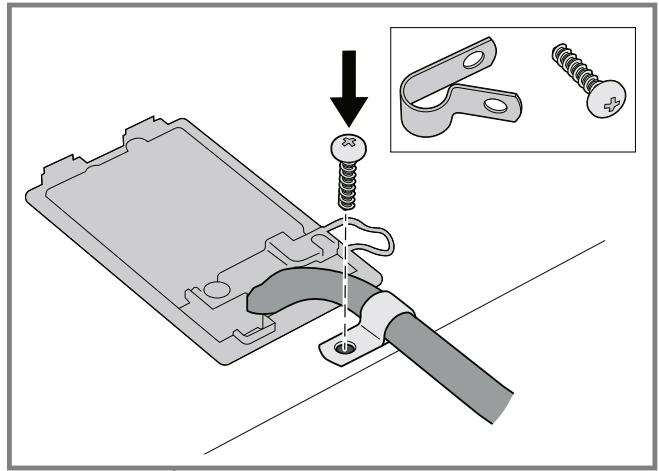
9



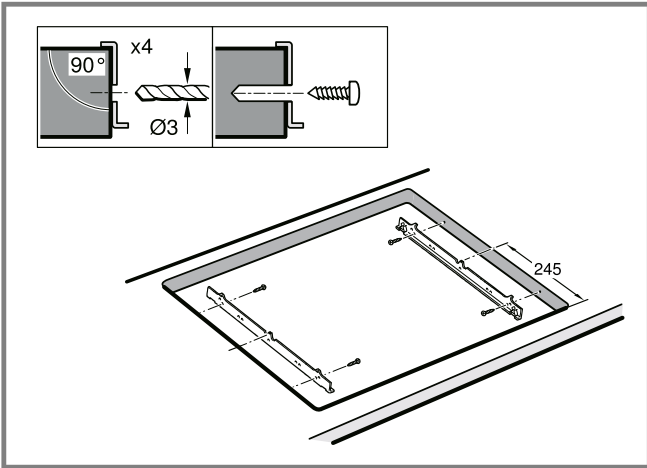
10



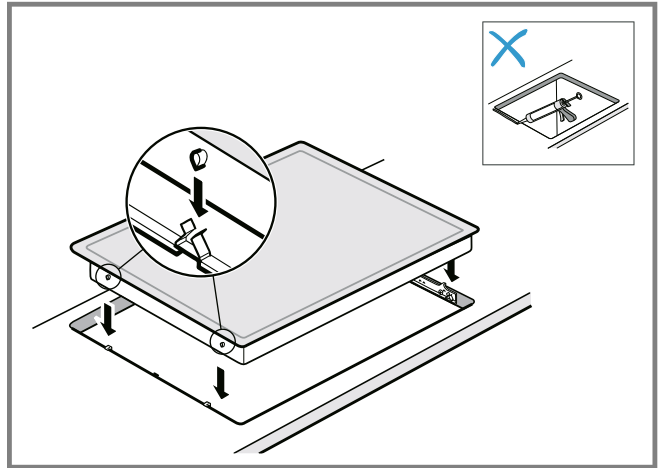
11



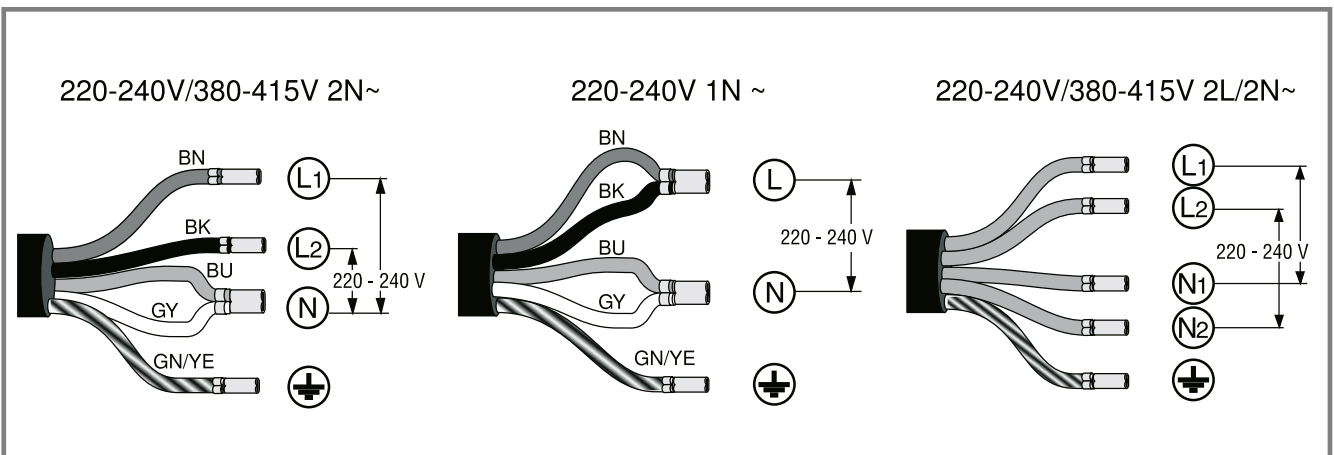
12



13

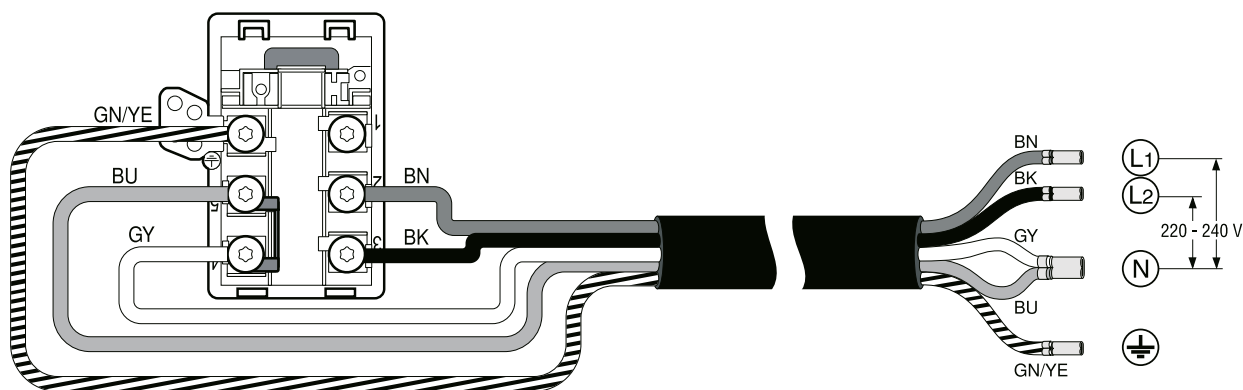


14

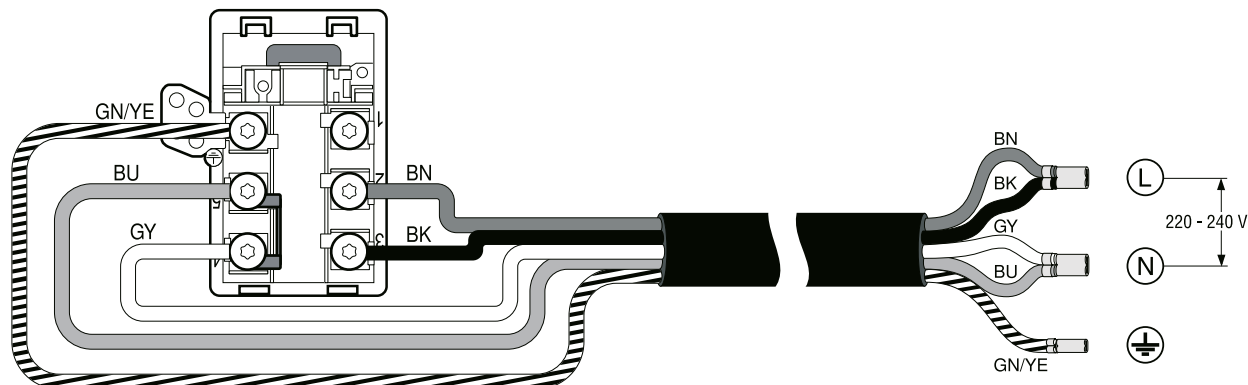


15

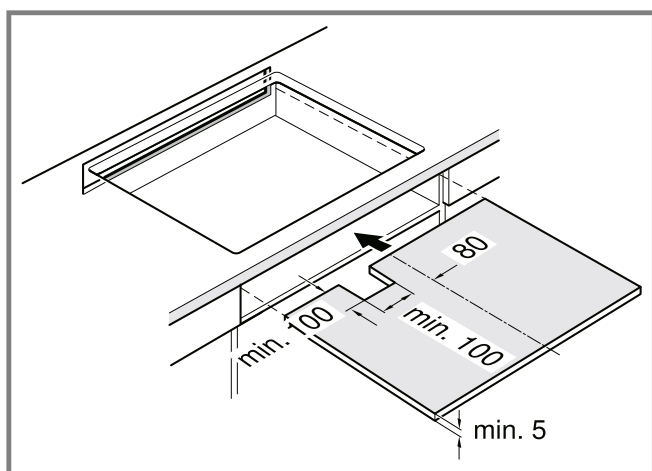
220-240V/380-415V 2N~



220-240V 1N~



16



17

vi

### Lưu ý chung

- Đọc kỹ hướng dẫn này.
- Chỉ chuyên gia được cấp phép mới có thể kết nối các thiết bị.
- Việc lắp đặt, mở thiết bị, kết nối hoặc lắp ráp không đúng cách sẽ làm mất hiệu lực bảo hành sản phẩm.
- Trước khi thực hiện bất kỳ công việc nào, hãy tắt nguồn điện.
- Sau khi lắp đặt, đảm bảo rằng người dùng không có quyền tiếp cận vào các bộ phận điện.

- Không bao giờ sử dụng thiết bị này trên thuyền hoặc xe ô tô.

### Lắp an toàn

Thực hiện theo các hướng dẫn an toàn này khi lắp đặt thiết bị.

An toàn trong sử dụng chỉ được đảm bảo khi việc lắp đặt được thực hiện đúng kỹ thuật theo hướng dẫn lắp ráp. Người lắp đặt phải đảm bảo thiết bị hoạt động tốt tại nơi lắp đặt.

## **⚠ CẢNH BÁO – Nguy hiểm do từ tính!**

Thiết bị có chứa nam châm vĩnh cửu. Đó có thể là các mô cấy ghép điện tử ảnh hưởng đến máy trợ tim hoặc máy bơm insulin.

- ▶ Người có mô cấy ghép điện tử phải duy trì khoảng cách tối thiểu 10 cm với thiết bị.

## **⚠ CẢNH BÁO – Nguy cơ bị thương!**

Các bộ phận tiếp xúc được trong quá trình lắp đặt có thể có các mép sắc và có thể dẫn đến các vết thương do bị cắt.

- ▶ Đeo găng tay bảo vệ

## **Hướng dẫn về kết nối điện**

Để có thể kết nối điện cho thiết bị một cách an toàn, hãy làm theo các hướng dẫn sau đây.

- Chỉ chuyên gia được ủy quyền hoặc kỹ thuật viên dịch vụ được đào tạo đặc biệt mới có thể kết nối thiết bị. Người này phải được cấp phép theo quy định của quốc gia và của công ty cung cấp điện.
- Kết nối thiết bị với hệ thống lắp đặt cố định và thiết lập công tắc ngắt thích hợp theo quy định lắp đặt.
- Nhà sản xuất không chịu trách nhiệm về những trục trặc hoặc hư hỏng có thể xảy ra do lắp đặt điện không đúng.

## **Loại kết nối**

- Thiết bị tương ứng với lớp bảo vệ 1. Do đó, chỉ sử dụng thiết bị có kết nối dây dẫn bảo vệ.

## **Dây nguồn**

Cáp nguồn có thể được nối với hộp nối của bếp hoặc đi kèm với thiết bị.

- Bạn sẽ tìm thấy dữ liệu kết nối cần thiết trên nhãn thông số và trong sơ đồ kết nối.
- Chỉ sử dụng cáp kết nối đi kèm với thiết bị hoặc được cung cấp bởi bộ phận dịch vụ khách hàng. Nếu bạn cần cáp dài hơn, hãy liên hệ với bộ phận dịch vụ khách hàng. Có sẵn cáp kết nối dài tới 2,20 m.

## **Lưu ý về đồ nội thất lắp sẵn**

- Bạn chỉ có thể lắp bếp từ bên trên ngăn kéo hoặc lò nướng có thông gió. Không lắp đặt tủ lạnh, máy rửa chén, lò nướng hoặc máy giặt không có lỗ thông gió dưới bếp nấu.
- Đảm bảo đồ nội thất lắp sẵn có khả năng chịu nhiệt tối thiểu tới 90°C.

## **Kệ bếp**

Lưu ý các khuyến nghị của nhà sản xuất kệ bếp.

- Bề mặt phẳng, nằm ngang, ổn định.
- Kệ thao tác mà thiết bị được lắp trong đó phải có khả năng chịu được tải trọng khoảng 60 kg.
- Đối với kệ bếp mỏng, hãy sử dụng vật liệu gia cố chịu nhiệt và chống ẩm.
- Không kiểm tra độ phẳng của bếp cho đến khi nó được lắp đặt.

## **Chụp hút mùi**

- Khoảng cách giữa chụp hút mùi và bếp ít nhất phải bằng khoảng cách được chỉ định trong hướng dẫn lắp ráp chụp hút mùi.

## **Chuẩn bị đồ nội thất lắp sẵn**

1. Đánh dấu phần cắt đồ nội thất theo bản phác thảo lắp đặt.
  - Đảm bảo góc của bề mặt cắt với mặt bàn là 90°.
  - Hình 1
2. Sau khi cắt, loại bỏ các bào phoi.
3. Bịt kín các bề mặt cắt để chống chịu nhiệt.

## **Thông gió**

Bếp phải được thông gió đầy đủ để bảo đảm thiết bị hoạt động chính xác. Phần thông gió ở phần dưới của thiết bị cần cung cấp đủ không khí trong lành. Do đó, hãy điều chỉnh thiết bị cho mục đích này nếu cần.

1. Duy trì khoảng hở tối thiểu giữa mặt sau của thiết bị và tường bếp.
  - Hình 2
2. Bảo đảm rằng lỗ ở phần trên phía sau của thiết bị không có chướng ngại vật.
  - Hình 3
3. Tạo một lỗ ở mặt dưới nếu khoảng hở từ thành sau của thiết bị nhỏ hơn 20 mm.
  - Hình 4
4. Không bịt kín đáy dưới.

**Hướng dẫn:** Bảo đảm rằng bếp được thông gió phù hợp nếu thiết bị được lắp đặt trong khu vực bếp tập trung hoặc ở một vị trí khác không được mô tả trong Hướng dẫn sử dụng này.

## **Lắp đặt phía trên ngăn kéo**

- Để bảo đảm thông gió tốt, khoảng hở giữa bề mặt của mặt bàn bếp và vùng phía trên của ngăn kéo phải là 80 mm.
  - Hình 5

## **Lắp bên trên lò nướng**

- Để đảm bảo thông gió tốt, khoảng cách giữa mặt trên của kệ bếp và bề mặt phía trước của lò nướng phải là 30 mm và khoảng cách tối thiểu giữa lò nướng và bếp phải là 5 mm.
- Tham khảo hướng dẫn lắp ráp lò nướng nếu bạn cần tăng khoảng cách giữa bếp và lò nướng.
  - Hình 6

## **Đặt cáp nguồn vào hộp nối**

**Điều kiện tiên quyết:** Đối với các thiết bị không có nguồn điện được lắp ráp sẵn.

1. Lật bếp lên và đặt xuống đáy bao bì, một miếng vải hoặc bề mặt khác để tránh trầy xước.
  - Hình 7
2. Sử dụng chìa vặn vít để nâng nắp hộp nối.
  - Hình 8
3. Nới lỏng vít gắn và nhấc kẹp ống bằng chìa vặn vít.
  - Hình 9
4. Chỉ kết nối với hộp nối như trong hình minh họa:
  - Hình 10
  - BN: Nâu
  - BU: Xanh dương
  - GN/YE: Vàng và xanh lá
  - BK: Đen
  - GY: Xám

**Hướng dẫn:** Nếu bạn thực hiện kết nối theo sơ đồ kết nối 2L/2N, hãy thay đổi cách sắp xếp các cầu theo sơ đồ.

5. Sau khi kết nối cáp, hãy siết chặt các vít trên hộp nối đúng cách.
6. Cố định cáp nguồn bằng kẹp ống và siết chặt vít gắn.
  - Hình 11

- Đặt các cáp vào vùng giữa của hộp nối. Đóng nắp của hộp nối.
- Nếu cáp nguồn vướng vào ngăn kéo, hãy gắn cáp vào mặt dưới của bếp bằng dây buộc cáp đi kèm.  
→ Hình 12

### Lắp các ray giữ

- Lắp các ray giữ trong nội thất.
    - Dán các ray giữ vào kệ bếp đá. Sử dụng keo dính phù hợp để dán kim loại và đá và có khả năng chịu nhiệt độ ít nhất 90°C.
    - Không sử dụng silicon để bịt kín.
    - Nếu ray giữ đã được gắn vào, hãy tháo chúng ra và lắp đặt ray mới.
    - Đối với kệ bếp lát đá, hãy sử dụng các lỗ ren phía dưới.
- Hình 13

### Lắp bếp

- Lắp bếp vào phần cắt.  
→ Hình 14
- Trên kệ bếp lát đá, bịt kín các mối nối gạch bằng cao su silicon.

**Hướng dẫn:** Không uốn cong hoặc kẹp cáp kết nối và giữ cáp tránh xa các cạnh sắc và các bộ phận nóng.

### Kết nối thiết bị

**Điều kiện tiên quyết:** Lưu ý dữ liệu kết nối trên nhãn thông số.

- Chỉ kết nối theo sơ đồ kết nối:  
→ Hình 15, → Hình 16
  - BN: Nâu
  - BU: Xanh dương
  - GN/YE: Vàng và xanh lá
  - BK: Đen
  - GY: Xám

**Hướng dẫn:** Tùy thuộc vào loại kết nối, bạn có thể cần thay đổi cách sắp xếp các kẹp do nhà máy cung cấp. Do đó, bạn có thể phải rút ngắn các kẹp và tháo lớp cách điện để lắp một kẹp kết nối hai dây cáp.

- Kiểm tra trạng thái sẵn sàng vận hành: Nếu hiển thị của thiết bị **U400**, **E0513** hoặc **E** xuất hiện, thì đó là do kết nối không đúng. Ngắt kết nối thiết bị khỏi nguồn điện và kiểm tra kết nối của cáp nguồn với mạng điện.

### Các cách kết hợp đặc biệt

Nếu bạn lắp bếp phía trên lò nướng của hãng khác, hãy sử dụng sàn giữa bằng gỗ.

→ Hình 17

### Tháo dỡ thiết bị

#### LƯU Ý!

Các dụng cụ có thể làm hỏng thiết bị.

- Không bao giờ bẩy thiết bị ra từ phía trên.

- Ngắt máy khỏi mạng điện.
- Đẩy bếp ra từ bên dưới.



