

Pred prvým použitím si prečítajte návod na používanie a v ňom uvedené bezpečnostné pokyny.

## Nastavenie Home Connect

**Tip:** Svoje zariadenie spojte s mobilným koncovým zariadením. Pomocou aplikácie Home Connect môžete pohodlne prechádzať nastaveniami.

1. Nainštalujte aplikáciu Home Connect na mobilnom koncovom zariadení a postupujte podľa návodu.
2. Pomocou aplikácie Home Connect naskenujte QR kód.



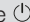
## Prehľad nastavení pre tvrdosť vody

Tu nájdete prehľad nastavitelných hodnôt stupňov tvrdosti vody. Tabuľku s jednotkami pre danú krajinu nájdete v návode na použitie.

Rozsah tvrdosti	mmol/l	Hodnota nastavenia
mäkký	0 - 1,1	H:00
mäkký	1,2 - 1,4	H:01







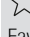
stredný	1,5 - 1,8	H:02
stredný	1,9 - 2,1	H:03
stredný	2,2 - 2,9	H:04
tvrdý	3,0 - 3,7	H:05
tvrdý	3,8 - 5,4	H:06
tvrdý	5,5 - 8,9	H:07

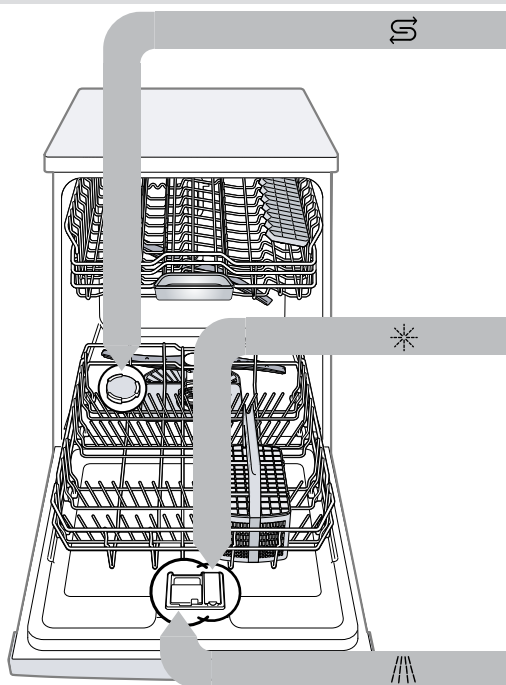
## Nastavenie zariadenia na zmäkčovanie vody

1. Stlačte .
2. Na otvorenie základných nastavení stlačte na 3 sekundy Setup 3 sec.
  - ✓ Na displeji sa zobrazí H:xx.
  - ✓ Displej zobrazuje **set**.
3. Stláčajte Start doľady, kým sa nenaštaví vhodný stupeň tvrdosti vody.
4. Ak chcete nastavenia uložiť, stlačte Setup 3 sec. na 3 sekundy.

## Programy

Programové údaje sú laboratórne namerané hodnoty podľa európskej normy EN 60436. Spotreba závisí od zvoleného programu a zvolenej prídavnej funkcie. Keď je leštiace zariadenie vypnuté alebo keď je v spotrebiči nedostatok leštiaceho prostriedku, čas chodu sa zmení.

Program	1) Trvanie [h:min]	2) Spotreba energie [kWh]	3) Voda [l]
	1) 1:40 - 1:55		
Auto jemné 35 - 45 °C	2) 0,780 - 0,850		
	3) 11,0 - 13,6		
	1) 1:40 - 2:40		
Automatický zmiešaný 45 - 65 °C	2) 0,680 - 1,300		
	3) 7,0 - 15,5		
	1) 2:10 - 2:30		
Automatický intenzívny 65 - 75 °C	2) 1,050 - 1,300		
	3) 9,5 - 13,5		
<b>Eco</b>	1) 4:55		
Eco 50°	2) 0,543		
	3) 9,5		
	1) 2:25 - 2:30		
Inteligentný	2) 0,750 - 0,800		
	3) 11,5 - 12,0		
	1) 1:29		
Speed 60°	2) 1,050		
	3) 11,0		
	1) 2:10		
Čistenie spotrebiča	2) 1,350		
	3) 15,0		
	1) 0:15 - 0:15		
Favourite	2) 0,050 - 0,050		
	3) 4,0 - 4,0		

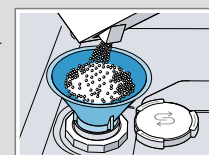


## Pridať špeciálnu soľ S

Aby ste predišli poškodeniu spotrebiča, plňte špeciálnu soľ do zásobníka na špeciálnu soľ až bezprostredne pred začiatkom programu.

1. Otočte vekom zásobníka na špeciálnu soľ a odoberte ho.
2. Pri prvom uvádzaní do prevádzky: naplňte celý zásobník vodou.

3. Naplňte zásobník špeciálnou soľou. Voda v zásobníku sa vytlačí a odočie. Nikdy nepridávajte umývací prostriedok.



4. Nasadte veko na zásobník a zaskrutkujte ho.

## Pridať leštiaci prostriedok \*

1. Stlačte sponu na veku zásobníka leštiaceho prostriedku ① a nadvihnite veko ②.



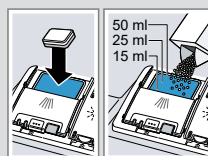
2. Pridajte leštiaci prostriedok až po značku max.



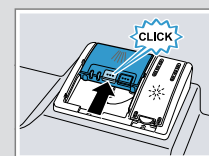
3. Zatvorte veko zásobníka leštiaceho prostriedku.
  - ✓ Veko počutefne zaklapne.

## Pridať umývací prostriedok

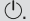
1. Umývací prostriedok pridajte do suchého zásobníka na umývací prostriedok.



2. Zatvorte veko zásobníka na umývací prostriedok.
  - ✓ Veko počutefne zaklapne.



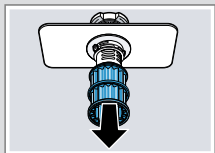
## Postup

1. Vložte riad. Umývajte len riad, ktorý je vhodný pre umývačku riadu. Odstráňte z riadu hrubé zvyšky jedla. Skontrolujte, či sa ostrekovacie ramená dajú voľne otáčať.
2. Pridať umývací prostriedok.
3. Zapnite spotrebič .
4. Nastavte program.
5. Spustíte program Start.
6. Po skončení programu vyberte riad.
7. Ak chcete ukončiť program, asi na 4 sekundy stlačte Reset 4 sec.. Program sa zruší a po cca 1 minúte sa ukončí.



## Čistenie sítiok

- Po každom umývaní skontrolujte prítomnosť zvyškov v sítkách.
- Otočte hrubým sítkom v protismere hodinových ručičiek ① a vyberte sústavu sítiok ②.
- Vytiahnite mikrositko nadol.



- Stlačte západky naraz ① a vyberte hrubé sitko smerom nahor ②.



- Vyčistite časti sitka pod tečúcou vodou.
- Zostavte sústavu sítiok.
- Nasajte sústavu sítiok do spotrebiča a otočte hrubým sítkom v smere hodinových ručičiek. Dbajte na to, aby šípky boli oproti sebe.

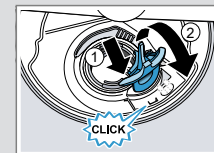
## Čistenie ostrekovacích ramien

- Horné rameno odskrutkujte ① a stiahnite ho nadol ②.
- Dolné rameno vyťahnite smerom nahor.
- Pod tečúcou vodou skontrolujte, či výstupné dýzy ostrekovacích ramien nie sú upchaté a prípadne odstráňte cudzie predmety.
- Nasajte dolné ostrekovacie rameno.
  - ✓ Ostrekovacie rameno počuteľne zapadne.
- Nasajte a pevne naskrutkujte horné ostrekovacie rameno.

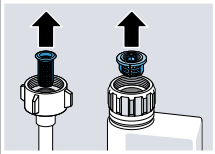


## Čistenie čerpadla odpadovej vody

- Odpojte spotrebič od elektrickej siete.
- Odoberte sústavu sítiok.
- Odčerpajte zvyšnú vodu.
- Kryt čerpadla vypäčte pomocou lyžice a uchopte ho za prepážku.
- Nadvihnite kryt čerpadla šikmo smerom dnu a odoberte ho.
- Odstráňte zvyšky jedla a cudzie predmety v oblasti obežného kola.
- Nasajte kryt čerpadla ① a zatlačte ho nadol ②.
  - ✓ Kryt čerpadla počuteľne zaklapne.
- Zabudujte sústavu sítiok.



## Odstránenie porúch

Porucha	Príčina a riešenie problémov
Striedavo svieti E:32-00 alebo svieti indikátor privodu vody.	<p>Prívodná hadica je zalomená.</p> <ul style="list-style-type: none"> <li>► Uložte prívodnú hadicu bez zalomení.</li> </ul> <p>Vodovodný kohútik je zatvorený.</p> <ul style="list-style-type: none"> <li>► Otvorte vodovodný kohútik.</li> </ul> <p>Prívod vody je zaseknutý alebo zväpenatý.</p> <ul style="list-style-type: none"> <li>► Otvorte vodovodný kohútik. Prítok musí pri otvorení privodu vody dosahovať aspoň 10 l/min.</li> </ul> <p>Sitká vodovodnej prípojky prívodnej hadice alebo hadice AquaStop sú upchané.</p> <ol style="list-style-type: none"> <li>Vypnite spotrebič.</li> <li>Vytiahnite sieťovú zástrčku.</li> <li>Zatvorte vodovodný kohútik.</li> <li>Odskrutkujte vodovodnú prípojku.</li> <li>Odoberte sitko z prívodnej hadice</li> </ol>  <ol style="list-style-type: none"> <li>Vyčistite sitko.</li> <li>Nasajte sitko do prívodnej hadice.</li> <li>Naskrutkujte vodovodnú prípojku.</li> <li>Skontrolujte tesnosť vodovodnej prípojky.</li> <li>Vytvorte elektrické napájanie.</li> <li>Zapnite spotrebič.</li> </ol>

Porucha	Príčina a riešenie problémov
Striedavo svieti E:61-02.	<p>Čerpadlo odpadovej vody je zablokované.</p> <ul style="list-style-type: none"> <li>► Vyčistite čerpadlo odpadovej vody.</li> </ul> <p>Kryt čerpadla odpadovej vody je uvoľnený</p> <ul style="list-style-type: none"> <li>► Zasuňte kryt čerpadla uvoľnenej vody správnym spôsobom.</li> </ul>
Striedavo svieti E:92-40.	<p>Sitká sú znečistené alebo upchaté.</p> <ul style="list-style-type: none"> <li>► Vyčistite sitká.</li> </ul> <p>Zvyšky jedla na riade.</p> <p>Riad je príliš natesno uložený alebo kôš na riad je preplnený.</p> <ol style="list-style-type: none"> <li>Vkladajte riad s dostatkým voľného priestoru. Prúdy vody sa musia dostať na povrch riadu.</li> <li>Vyhýbajte sa vzájomnému kontaktu.</li> </ol> <p>Otáčanie ostrekovacieho ramena je zablokované.</p> <ul style="list-style-type: none"> <li>► Riad uložte tak, aby nebránil otáčaniu ostrekovacieho ramena.</li> </ul> <p>Trysky ostrekovacích ramien sú upchaté.</p> <ul style="list-style-type: none"> <li>► Vyčistite ostrekovacie ramena.</li> </ul> <p>Sitká sú znečistené.</p> <ul style="list-style-type: none"> <li>► Vyčistite sitká.</li> </ul> <p>Sitká sú nesprávne nasadené a/alebo nie sú zaklapnuté.</p> <ol style="list-style-type: none"> <li>Nasajte sitká správnym spôsobom.</li> <li>Zaklapnite sitká.</li> </ol> <p>Je zvolený príliš slabý umývací program.</p> <ul style="list-style-type: none"> <li>► Zvoľte silnejší umývací program.</li> <li>► Prispôbte citlivosť snímačov.</li> </ul>

Porucha	Príčina a riešenie problémov
Na pohároch, pohároch s kovovým vzhľadom a príbore sa nachádzajú odstrániteľné šmuhy.	<p>Množstvo pridaného leštiaceho prostriedku je nastavené na príliš vysokú hodnotu.</p> <ul style="list-style-type: none"> <li>► Nastavte leštiace zariadenie na nižší stupeň.</li> </ul> <p>Leštiaci prostriedok nie je pridaný.</p> <ul style="list-style-type: none"> <li>► Doplňte leštiaci prostriedok.</li> </ul>
Stopy hrdze na príbore.	<p>Príbor je nedostatočne odolný proti hrdzaveniu. Často sú čepele nožov viac postihnuté.</p> <ul style="list-style-type: none"> <li>► Používajte riad odolný proti hrdzaveniu.</li> </ul> <p>Príbor koroduje aj vtedy, keď sa umýva spolu s korodujúcimi dielmi.</p> <ul style="list-style-type: none"> <li>► Neumývajte korodujúce časti.</li> </ul>
V zásobníku na umývací prostriedok alebo v miske na zachytávanie tabliet sa nachádzajú zvyšky umývacieho prostriedku.	<p>Časti riadu zablokovali ostrekovacie ramena a umývací prostriedok sa nevymyl.</p> <ul style="list-style-type: none"> <li>► Zabezpečte, aby ostrekovacie ramena neboli zablokované a mohli sa voľne otáčať.</li> </ul>
Všetky LED kontrolky svietia alebo blikajú alebo program prepláchnutia nebeží ďalej.	<p>Elektronika zistila chybu.</p> <ul style="list-style-type: none"> <li>► Stlačte tlačidlo hlavného vypínača na asi 4 sekundy. Na spotrebiči sa obnovia výrobné nastavenia a spustí sa znova.</li> </ul>