

Conciso e prático...

... tudo o que a sua máquina de lavar loiça necessita. No entanto, antes da primeira utilização, leia as instruções de serviço e de montagem.

Vista geral das regulações da dureza da água

Aqui encontra uma vista geral dos valores reguláveis do grau de dureza da água.

Nas instruções de serviço encontra uma tabela com as unidades específicas do país.

Gama de dureza	mmol/l	Nível	LED A	LED B	LED C
macia	0 - 1,1	0	○	○	○
média	1,2 - 2,9	1	●	○	○
dura	3,0 - 3,7	2	●	●	○
dura	3,8 - 6,2	3	●	●	●

**Regular o sistema de amaciamento da água**

1. Pressione .
2. Pressione > e Start e mantenha pressionadas até e piscarem.
3. Solte as teclas.
4. Pressione < as vezes necessárias até o nível pretendido estar regulado. Acendem-se, em conformidade, 0, 1, 2 ou 3 LEDs.
5. Para memorizar a regulação, pressione Start.
 - ✓ Os LEDs apagam-se.

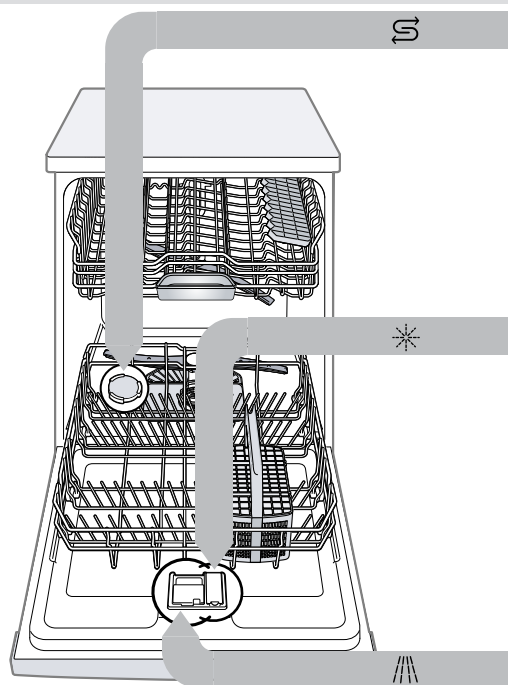
Programas

Os dados do programa são obtidos em laboratório, segundo a Norma europeia EN 60436.

Os valores de consumo dependem do programa selecionado e da função adicional selecionada.

Com o sistema de abrillantador desligado ou falta de abrillantador, o tempo decorrido altera-se.

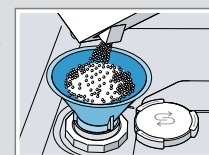
Programa	1) Tempo de duração [h:min]	2) Consumo de energia [kWh]	3) Água [l]
/	1) 2:15	2) 1,450	3) 15
Intensivo 70°	1) 1:35 - 2:40	2) 0,950 - 1,550	3) 9 - 19
/	1) 3:30	2) 0,923	3) 9,5
Auto 45-65°	1) 1:00	2) 1,300	3) 10
/ eco	1) 0:15	2) 0,050	3) 4
Eco 50°	1) 1:00	2) 1,300	3) 10
Programa 1 h	1) 0:15	2) 0,050	3) 4
/	1) 0:15	2) 0,050	3) 4
Pré-lavagem	1) 0:15	2) 0,050	3) 4

**Adicionar sal especial**

Para evitar danos no aparelho, adicione o sal especial apenas imediatamente antes do início do programa no respetivo depósito.

1. Desenroscar e retirar a tampa do depósito para sal especial.
2. Na primeira colocação em funcionamento: encher completamente o depósito com água.

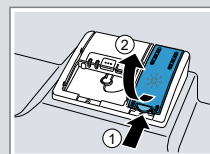
3. Deitar sal especial no depósito. A água do depósito desloca-se e escorre para fora. Nunca adicionar detergente.



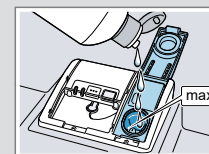
4. Colocar a tampa no depósito e fechar, rodando.

Adicionar abrillantador *

1. Pressione a lingueta na tampa do depósito para abrillantador e levante .



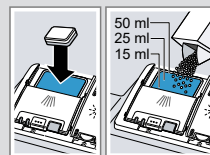
2. Adicione abrillantador até à marca de máx.



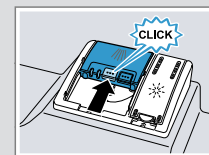
3. Feche a tampa do depósito para abrillantador.
 - ✓ A tampa encaixa de forma audível.

Adicionar detergente

1. Adicionar detergente no depósito do detergente seco.



2. Feche a tampa do depósito do detergente.
 - ✓ A tampa encaixa de forma audível.

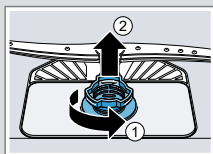
**Guia rápido**

1. Arrume a loiça. res podem rodar livremente.
2. Adicione detergente.
3. Ligue o aparelho .
4. Regule o programa.
5. Inicie o programa Start.
6. Após o fim do programa, retire a loiça.
7. Para cancelar o programa, prima Reset 3 sec. durante aprox. 3 segundos. O programa é cancelado e está concluído após aprox. 1 minuto.

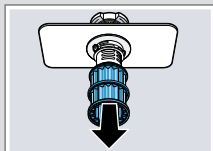
Limpar os filtros

1. Depois de cada lavagem, verifique se existem resíduos nos filtros.

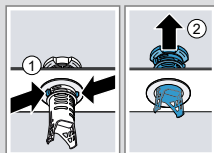
2. Rode o filtro grosso para a esquerda ① e retire o sistema de filtros ②.



3. Retire o microfiltro para baixo.



4. Pressione as linguetas de bloqueio ① e retire o filtro grosso para cima ②.



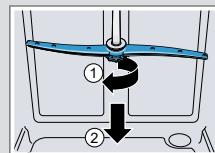
5. Limpe os elementos do filtro sob água corrente.

6. Monte o sistema de filtros.

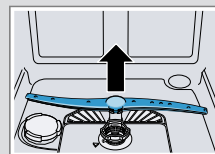
7. Coloque o sistema de filtros no aparelho e rode o filtro grosso para a direita. Certifique-se de que as marcações de seta ficam alinhadas.

Limpar os braços aspersores

1. Desenrosque o braço aspersor superior ① e remova para baixo ②.



2. Remova o braço aspersor inferior para cima.



3. Verifique a existência de entupimentos nos orifícios de saída dos braços aspersores sob água corrente e, se necessário, remova os corpos estranhos.

4. Coloque o braço aspersor inferior.

✓ O braço aspersor encaixa de forma audível.

5. Coloque e enrosque bem o braço aspersor superior.

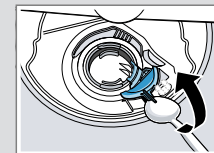
Limpar a bomba de escoamento

1. Desligue o aparelho da fonte de alimentação.

2. Retire o sistema de filtros.

3. Extraia a água existente.

4. Com a ajuda de uma colher, levante a tampa da bomba e segure pela presa.

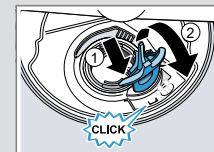


5. Levante a tampa da bomba de forma inclinada para dentro e retire.

6. Retire os restos de alimentos e os corpos estranhos na área da hélice.

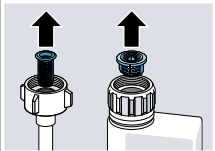
7. Coloque a tampa da bomba ① e pressione para baixo ②.

✓ A tampa da bomba encaixa de forma audível.



8. Instale o sistema de filtros.

Eliminar falhas

Avaria	Causa e diagnóstico
Indicação para entrada de água acende	A mangueira de admissão está dobrada. ▶ Coloque a mangueira de admissão sem dobras. A torneira da água está fechada. ▶ Abra a torneira da água. A torneira da água está encravada ou calcificada. ▶ Abra a torneira da água. Os filtros na ligação de água da mangueira de alimentação ou do AquaStop estão entupidos. 1. Desligue o aparelho. 2. Retire a ficha de rede. 3. Feche a torneira da água, rodando. 4. Desenrosque a ligação de água. 5. Retire o filtro da mangueira de admissão. 
	6. Limpe o filtro. 7. Coloque o filtro na mangueira de admissão. 8. Enrosque a ligação de água. 9. Verifique se a ligação de água está bem estanque. 10. Estabeleça a alimentação elétrica. 11. Ligue o aparelho.

Avaria	Causa e diagnóstico
Indicação para entrada de água acende	Os filtros estão sujos ou entupidos. ▶ Limpe os filtros. A mangueira de esgoto está entupida ou dobrada. 1. Instale a mangueira de esgoto sem dobrar. 2. Remova os resíduos. A ligação ao sifão ainda está fechada. ▶ Verifique a ligação ao sifão e, em caso de necessidade, abra-a. A tampa da bomba de escoamento está solta. ▶ Encaixe bem a tampa da bomba de escoamento.
Restos de comida na loiça.	Loiça arrumada demasiado apertada ou cesto demasiado cheio. 1. Arrume a loiça com espaço livre suficiente. Os jatos de água têm de atingir a superfície da loiça. 2. Evite pontos de encosto. A rotação do braço aspersor está bloqueada. ▶ Arrume a loiça de modo a que esta não impeça a rotação do braço aspersor.
	Os orifícios do braço aspersor estão entupidos. ▶ Limpe os braços aspersores.
	Os filtros estão sujos. ▶ Limpe os filtros.

Avaria	Causa e diagnóstico
Restos de comida na loiça.	Os filtros estão mal colocados e/ou não encaixados. 1. Coloque os filtros corretamente. 2. Encaixe os filtros. Foi selecionado um programa de lavagem demasiado fraco. ▶ Selecione um programa de lavagem mais forte.
Há riscos que são possíveis de remover em copos, copos com aspeto metálico e talheres.	A quantidade de adição de abrillantador regulada é excessiva. ▶ Regule o sistema de abrillantador para um nível mais baixo. Nenhum abrillantador adicionado. ▶ Adicione abrillantador.
Vestígios de ferrugem nos talheres.	Os talheres não são suficientemente inoxidáveis. Normalmente as lâminas das facas são mais afetadas. ▶ Utilize talheres inoxidáveis. Os talheres também oxidam se forem lavados juntamente com peças que estejam a oxidar. ▶ Não lave peças que apresentem oxidação.
Há restos de detergente na câmara do detergente ou no compartimento para as pastilhas.	Os braços aspersores foram bloqueados por peças de loiça e o detergente não é removido. ▶ Certifique-se de que os braços aspersores não estão bloqueados e que podem rodar livremente.