

Lue käyttöohje ja sen sisältämät turvallisuusohjeet ennen ensimmäistä käyttökertaa.

Home Connect -asetukset

Ohje: Yhdistä laite mobiililaitteeseen. Home Connect -sovelluksella voit tehdä kaikki asetukset helposti.

- Asenna Home Connect -sovellus mobiiliin päätelaitteeseen ja noudata ohjeita.
- Skannaa QR-koodi Home Connect -sovelluksen avulla.



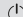
Vedenkovuuden asetusten yleiskuva

Tässä on yleiskuva vedenkovuuden asetettavista arvoista. Maakohtaisilla yksiköillä varustettu taulukko löytyy käyttöohjeesta.

Kovuusalue	mmol/l	Asetusarvo
pehmeä	0 - 1,1	H00
pehmeä	1,2 - 1,4	H01

	keskikova	1,5 - 1,8	H02
	keskikova	1,9 - 2,1	H03
	keskikova	2,2 - 2,9	H04
	kova	3,0 - 3,7	H05
	kova	3,8 - 5,4	H06
	kova	5,5 - 8,9	H07

Vedenpehmentimen säätö

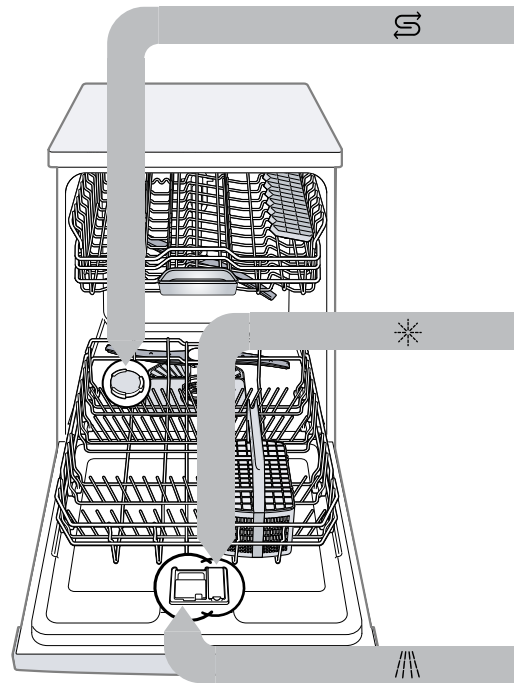
- Paina .
- Avaa perusasetukset painamalla Setup 3 sec. 3 sekunnin ajan.
 - ✓ Näytössä näkyy Hxx.
 - ✓ Näytössä näkyy **set**.
- Paina Start niin monta kertaa, kunnes sopiva veden kovuusaste on asetettu.
- Tallenna asetukset painamalla Setup 3 sec. 3 sekuntia.

Ohjelmat

Ohjelmatiedot on mitattu laboratoriossa eurooppalaisen standardin EN 60436 mukaisesti. Kulutusarvot riippuvat valitusta ohjelmasta ja valitusta lisätoiminnosta. Käyntiaika muuttuu, jos kirkastehuuhtelujärjestelmä on kytketty pois päältä tai huuhtelukirkastetta on liian vähän.

Ohjelma	1) Kesto [h:min]	2) Energiankulutus [kWh]	3) Vesi [l]
Intensiivi 70°	1) 2:05 - 2:15	2) 1,350 - 1,400	3) 10,5 - 13,5
Auto 45-65°	1) 1:40 - 2:45	2) 0,850 - 1,450	3) 7,0 - 15,5
Eco 50°	1) 4:30	2) 0,836	3) 9,0
Silence 50 ¹	1) 4:00	2) 1,100	3) 10,5
Express 65° - 1h	1) 1:00	2) 1,200	3) 10,0
Koneen hoito	1) 2:10	2) 1,350	3) 15,1
Favourite	1) 0:15 - 0:15	2) 0,050 - 0,050	3) 4,0 - 4,0

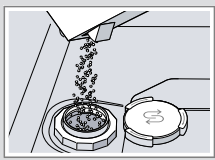
¹ Ohjelma, joka sopii astioiden pesuun yön aikana: pidempi pesuaika, mutta erittäin hiljainen.



Erikoissuolan lisääminen

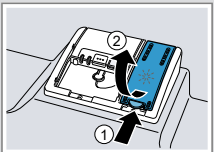
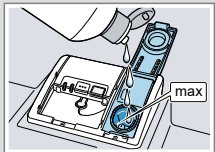
Laitevaurioiden välttämiseksi täytä erikoissuola erikoissuolalle tarkoitettuun säiliöön vain välittömästi ennen pesuohjelman käynnistämistä.

- Kierrä erikoissuolalle tarkoitettua säiliön korkki auki ja ota se pois.
- Ensimmäinen käyttöönotto: täytä säiliö täyteen vedellä.
- Täytä erikoissuola säiliöön. Säiliössä oleva vesi tulee ulos. Älä koskaan täytä säiliötä astianpesuaineella.
- Aseta säiliön korkki takaisin paikoilleen ja kierrä se kiinni.



Huuhtelukirkasteen täyttäminen

- Paina huuhtelukirkasteen säiliön kannen suljinta ① ja avaa kansi ②.
- Täytä huuhtelukirkastetta max-merkintään asti.
- Sulje huuhtelukirkasteen säiliön kansi.
 - ✓ Kansi lukittuu kuuluvasti kiinni.

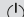



Astianpesuaineen täyttäminen

- Täytä pesuaine kuivaan lokeroon.
- Sulje pesuainelokeron kansi.
 - ✓ Kansi lukittuu kuuluvasti kiinni.

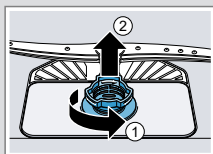



Näin se käy

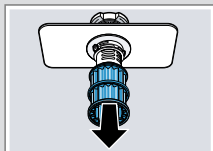
- Aseta astiat koneeseen.
- Täytä astianpesuaine.
- Kytke laite päälle .
- Aseta ohjelma.
- Käynnistä ohjelma Start.
- Ota astiat ulos ohjelman päätyttyä.
- Jos haluat keskeyttää ohjelman, paina **Reset 4 sec. n. 4 sekuntia.** Ohjelma keskeytetään ja päättyy n. 1 minuutin kuluessa.

Siivilöiden puhdistaminen

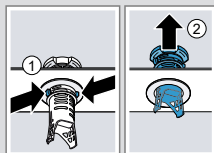
1. Tarkista jokaisen pesun jälkeen, onko siivilöihin jäänyt ruoantähteitä.
2. Kierrä karkeasiivilää vastapäivään ① ja ota siiviläjärjestelmä ulos ②.



3. Vedä mikrosiivilä alakautta irti.



4. Paina lukitusnokat ① ja nosta karkeasuodatin ulos ②.



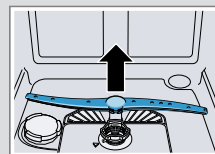
5. Pese siiviläosat juoksevan veden alla.
6. Kokoa siiviläjärjestelmä.
7. Laita siiviläjärjestelmä koneeseen ja kierrä karkeasiivilää myötäpäivään. Tarkista, että nuolimerkinnot ovat vastakkain.

Suihkuvarsien puhdistaminen

1. Irrota ylempi suihkuvarsi ① kiertämällä ja irrota se alaspäin vetämällä ②.



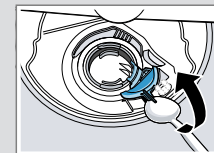
2. Vedä alasuihkuvarsi pois yläkautta.



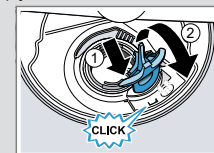
3. Tarkista juoksevan veden alla, ovatko suihkuvarsiensa ulostuloaukot tukossa ja poista mahdolliset vierasosat.
4. Aseta alempi suihkuvarsi paikoilleen.
 - ✓ Suihkuvarsi lukittuu kuuluvasti kiinni.
5. Aseta ylempi suihkuvarsi paikoilleen ja kiinnitä kiertämällä.

Poistovesipumpun puhdistaminen

1. Irrota laite sähköverkosta.
2. Poista siiviläjärjestelmä.
3. Kauho pohjalla oleva vesi ulos.
4. Irrota pumpun suojakansi varovasti lusikan avulla.

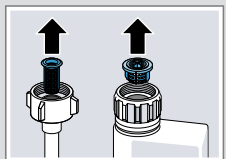


5. Nosta pumpun suojakansi sisäänpäin kallistaen ja ota se ulos.
6. Ota ruoanjäämät ja vierasosat pois siipipyörän alueelta.
7. Aseta pumpun suojakansi paikoilleen ① ja paina se alas ②.
 - ✓ Pumpun suojakansi lukittuu kuuluvasti paikoilleen.



8. Asenna siiviläjärjestelmä.

Toimintahäiriöiden korjaaminen

Vika	Syy ja vianhaku
E:32-00 palaa vaihdellen tai vedentulon näytön valo palaa.	Tulovesiletku on mutkalla. <ul style="list-style-type: none"> ▶ Asenna tulovesiletku ilman mutkia. Vesihana on kiinni. <ul style="list-style-type: none"> ▶ Avaa vesihana. Vesihana on jumissa tai tukossa kalkin takia. <ul style="list-style-type: none"> ▶ Avaa vesihana. Veden virtausmäärän tulee olla vähintään 10 l/min vesihanan ollessa auki. Tulovesi- tai AquaStop-letkun vesiliitäntän siivilät ovat tukossa. <ol style="list-style-type: none"> 1. Kytke kone pois päältä. 2. Irrota pistoke pistorasiasta. 3. Kierrä vesihana kiinni. 4. Kierrä vesiliitäntä irti. 5. Ota sihti pois tulovesiletkusta
	 <ol style="list-style-type: none"> 6. Puhdista sihti. 7. Aseta sihti tulovesiletkuun. 8. Kierrä vesiliitäntä kiinni. 9. Tarkista vesiliitäntän tiiviyys. 10. Kytke virransyöttö. 11. Kytke kone päälle.

Vika	Syy ja vianhaku
E:61-02 palaa vaihdellen.	Poistovesipumppu on tukossa. <ul style="list-style-type: none"> ▶ Puhdista poistovesipumppu. Poistovesipumpun suojakansi on irronnut <ul style="list-style-type: none"> ▶ Lukitse poistovesipumpun suojakansi oikein.
E:92-40 palaa vaihdellen.	Siivilät ovat likaiset tai tukossa. <ul style="list-style-type: none"> ▶ Puhdista siivilät. Astioihin jää ruoantähteitä. <p>Astiat ovat liian lähellä toisiaan tai korissa on liikaa astioita.</p> <ol style="list-style-type: none"> 1. Laita astiat koneeseen siten, että niiden väliin jää riittävästi vapaata tilaa. Vesisuihkun on osuttava astioiden pinnalle. 2. Vältä asettamasta astioita toisiaan vasten. Suihkuvarsi ei pääse pyörimään. <ul style="list-style-type: none"> ▶ Laita astiat koneeseen siten, että ne eivät estä suihkuvarren pyörimistä. Suihkuvarsiensa suuttimet ovat tukossa. <ul style="list-style-type: none"> ▶ Puhdista suihkuvarret. Siivilät ovat likaisia. <ul style="list-style-type: none"> ▶ Puhdista siivilät. Siivilät ovat väärin paikoillaan ja/tai niitä ei ole lukittu paikoilleen. <ol style="list-style-type: none"> 1. Aseta siivilät oikein paikoilleen. 2. Lukitse siivilät. Valittu pesuohjelma ei ollut riittävän tehokas. <ul style="list-style-type: none"> ▶ Valitse tehokkaampi pesuohjelma.

Vika	Syy ja vianhaku
Laseissa ja ruokailuvälineissä on poispyyhittäviä juovia, lasien pinnalla on metallinhoitoisia värjäytyksiä.	Huuhdelukirkasteen annostelumäärä on asetettu liian suureksi. <ul style="list-style-type: none"> ▶ Säädä kirkastehuuhTELUjärjestelmän teho pienemmäksi. Huuhdelukirkaste puuttuu. <ul style="list-style-type: none"> ▶ Lisää huuhTELUKIRKASTETTA.
Ruosteläikkiä ruokailuvälineissä.	Ruokailuvälineet eivät ole riittävän ruostumattomia. Veitsien teräosat ruostuvat yleensä herkimmin. <ul style="list-style-type: none"> ▶ Käytä ruostumattomia astioita. Ruokailuvälineet ruostuvat myös, kun koneessa pestään ruostuvia osia. <ul style="list-style-type: none"> ▶ Älä pese koneessa ruostuvia osia.
Pesuainelokeroon tai pesutablettirasiaan on jäänyt pesuainetta.	Astiat estävät suihkuvarsiensa pyörimisen ja pesuaine ei huuhtoudu. <ul style="list-style-type: none"> ▶ Tarkista, että suihkuvarsiensa pyörimistä ei ole estetty ja ne pääsevät pyörimään vapaasti.
Kaikki LED-valot palavat tai vilkkuvat tai huuhTELUOHJELMA ei enää jatka eteenpäin.	Elektroniikka on tunnistanut jonkin vian. <ul style="list-style-type: none"> ▶ Paina pääkytkinpainiketta noin 4 sekuntia. Laite palautuu tehdasasetuksiin ja käynnistyy uudelleen.