

מחזורים

בתוני התכנית נמדדו במעבדה בהתאם לתקן האירופי EN 60436. ערכי הצריכה הם ערכים משוערים (חוץ מתלויים בתכנית ובפעולה הנוספת שנבחרו (Eco) ותלויים בתכנית שנבחרה ובפעולה הנוספת שנבחרה. כאשר כובתה מערכת נודל השטיפה או יש חוסר בנוזל שטיפה, ישתנה זמן הפעולה.

תוכנית	(1) משך התכנית [דקות:שעות] (2) צריכת חשמל [קוט"ש] (3) מים [ליטר]
Intensiv 70°	2:05 - 1:55 (1) 1,200 - 1,090 (2) 13,0 - 10,5 (3)
Auto Auto 45-65°	2:40 - 1:35 (1) 1,100 - 0,650 (2) 14,5 - 7,0 (3)
Eco Eco 50°	3:40 (1) 0,755 (2) 8,9 (3)
Express 65° - 1h	1:00 (1) 1,050 (2) 10,0 (3)
Party 45°	0:45 (1) 0,750 (2) 9,5 (3)
Maschinenpflege	2:10 (1) 1,130 (2) 15,0 (3)
Favorit	0:15 - 0:15 (1) 0,050 - 0,050 (2) 4,0 - 4,0 (3)

התאמת דרגת קשיות המים

- לחצו על
- לפתיחת ההגדרות הבסיסיות, לחצו במשך 3 שניות על **set 3s**.
בצג יופיע Hxx.
set מופיע בתצוגה.
- לחצו לסירוגין על **||** עד שתוגדר דרגת קשיות המים המתאימה.
- לשמירת ההגדרות, לחצו במשך 3 שניות על **set 3s**.

סקירת הגדרות קשיות המים

כאן תוכלו למצוא סקירה של דרגות קשיות המים שניתן להגדיר. תוכלו למצוא בהוראות ההפעלה טבלה ובה היחידות המתאימות לכל מדינה.

ערך הגדרה	mmol/l	טווח הקשיות
H02	1.8 - 1.5	בינוניים
H03	2.1 - 1.9	בינוניים
H04	2.9 - 2.2	בינוניים
H05	3.7 - 3.0	קשים
H06	5.4 - 3.8	קשים
H07	5.5-8.9	קשים

התקנת Home Connect

עצה: חברו את המכשיר למכשיר נייד. באמצעות אפליקציית Home Connect ניתן לבצע את ההגדרות בצורה נוחה.

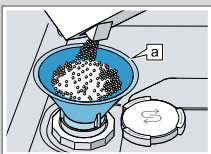


1. סרוקו את קוד ה-QR הבא. תוכלו להשתמש בקוד ה-QR כדי להתקין את האפליקציה Home Connect ולחבר את המכשיר שלכם.

2. עקבו אחר ההנחיות המופיעות באפליקציית Home Connect.

מילוי מלח מיוחד

- על מנת למנוע נזקים למכשיר מלאו מלח מיוחד מיד לפני תחילת התכנית במיכל של המלח המיוחד.
1. סובבו ופרקו את מכסה המיכל של מלח מיוחד.
 2. מלאו בהפעלה הראשונה את המיכל כולו במים.

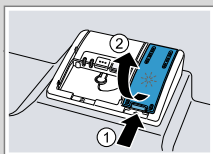


3. הוסיפו מלח מיוחד למיכל. המים יידחקו מהמיכל ויתנקזו. אין להוסיף חומר הדחה.

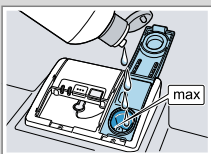
4. הרכיבו את המכסה על המיכל וסגרו אותו בסיבוב.

הוספת נוזל שטיפה

1. לחצו על לשונית המכסה של מיכל נוזל השטיפה והרימו .



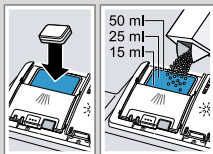
2. הוסיפו נוזל שטיפה עד לסימון המירובי max.



3. סגרו את מכסה מיכל נוזל השטיפה. המכסה נכנס למקומו בצליל נקישה.

הוספת חומר הדחה

1. הוסיפו חומר הדחה רק כאשר תא חומר ההדחה יבש.



2. סגרו את מכסה תא חומר ההדחה. המכסה נכנס למקומו בצליל נקישה.

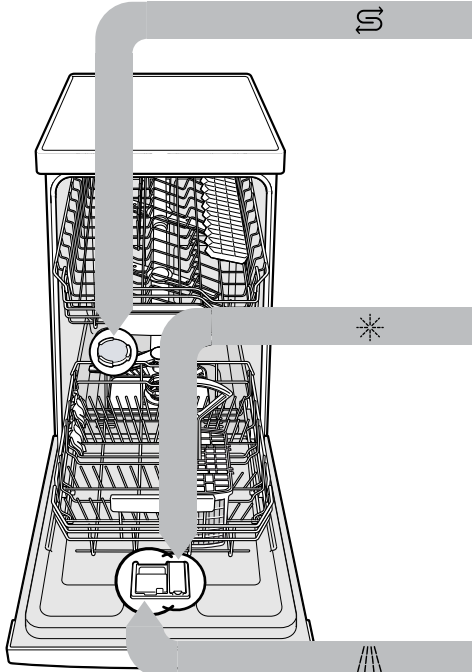


אופן הפעולה

1. הכניסו כלים. הדיחו רק כלים המתאימים להדחה במדיח. סלקו מהכלים שאריות מזון גדולות. בדקו שדוועות ההתזה מסתובבות באופן חופשי.
2. הוסיפו חומר הדחה.
3. הפעילו מכשיר .
4. הגדירו תוכנית.

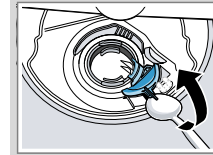
5. הפעילו תוכנית .

6. הוציאו את הכלים עם סיום התכנית.
7. להפסקת התכנית, לחצו **Reset 4 sec** למשך כ-4 שניות. התכנית תבוטל ותסתיים לאחר כדקה אחת.

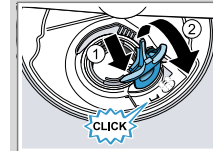


ביקוי משאבת הניקוד

1. נתקו את המכשיר מהחשמל.
2. פרקו את מערכת הסינון.
3. נגבו מים.
4. הרימו בעזרת כף את מכסה המשאבה והחזיקו בלשונית.



5. הרימו את מכסה המשאבה ומשכו אותו בשיפוע פנימה.
6. סלקו שאריות מזון וגופים זרים באיזור גלגל הכנפיים.
7. הרכיבו את מכסה המשאבה ① ולחצו לאחור ②.

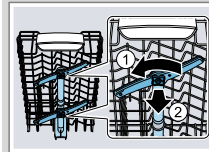


✓ מכסה המשאבה נכנס למקומו.

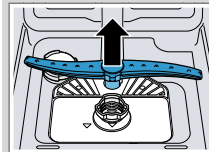
8. הרכיבו את מערכת הסינון.

ביקוי זרועות ההתזה

1. שחררו בהברגה את זרוע ההתזה העליונה ① ומשכו אחר כך כלפי מטה ②.



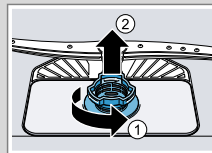
2. משכו את זרוע ההתזה התחתונה כלפי מעלה על מנת להסיר.



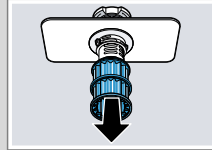
3. בדקו סתימות בפיות של זרועות ההתזה תחת מים זורמים וסלקו גופים זרים.
4. הרכיבו את זרוע ההתזה התחתונה.
- ✓ זרוע ההתזה תיכנס למקומה בבקושה.
5. הרכיבו את זרוע ההתזה העליונה והבריגו אותה.

ביקוי המסננים

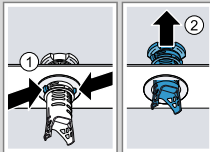
1. בדקו האם יש שאריות במסננים לאחר כל מחזור הדחה.
2. סובבו את המסנן הגס נגד כיוון השעון ① ופרקו את מערכת הסינון ②.



3. שלפו את המסנן הדעיר כלפי מטה.



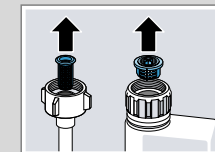
4. לחצו יחד את תופסני הנעילה ① ושלפו החוצה את המסנן הגס ②.



5. נקו את חלקי המסנן במים זורמים.
 6. הרכיבו מחדש את מערכת הסינון.
 7. הרכיבו את מערכת הסינון במכשיר וסובבו את המסנן הגס עם כיוון השעון.
- הקפידו שסימוני החיצים יעמדו זה מול זה.

תיקון תקלות

תקלה	גורם ופתרון תקלות
E:32-00 דולק לטיווגין או התצוגה של אספקת המים חלקת.	<ul style="list-style-type: none"> צינור האספקה מקופל. ← יישרו את צינור האספקה. ברד המים סגור. ← פתחו את ברד המים. ברד המים חסום או מלא אבנית. ← פתחו את ברד המים. קצב הזרימה כאשר אספקת המים פתוחה צריך להיות לפחות 10 ליטר/דקה.
המסננים בחיבור המים של צינור הכניסה או AquaStop סתומים.	<ul style="list-style-type: none"> 1. כבו את המכשיר. 2. שלפו את התקע. 3. סגרו את ברד המים. 4. הבריגו את חיבור המים. 5. הוציאו את המסנן מצינור האספקה.
6. נקו את המסנן.	
7. הרכיבו את המסנן בצינור האספקה.	
8. הבריגו את חיבור המים.	
9. בדקו את איטום חיבור המים.	
10. חברו את אספקת החשמל.	
11. הדליקו את המכשיר.	



תקלה	גורם ופתרון תקלות
E:61-02 דולק לטיווגין.	<ul style="list-style-type: none"> משאבת הניקוד חסומה. ← נקו את משאבת הניקוד. המכסה שעל משאבת הניקוד רופף. ← הכניסו את מכסה משאבת הניקוד למקומו.
E:92-40 דולק לטיווגין.	<ul style="list-style-type: none"> המסננים מלוכלכים או סתומים. ← נקו את המסננים.
שאריות מזון על הכלים.	<ul style="list-style-type: none"> הכלים סודרו באופן צפוף מדי או שסלטיות הכלים מלאה מדי. 1. סדרו את הכלים עם די חלל סביבם. סילוני ההתזה חייבים להגיע למשטחי הכלים. 2. מנעו מגע בין הכלים. סיבוב זרוע ההתזה חסום. ← סדרו את הכלים כך שהכלים לא ימנעו את סיבוב זרוע ההתזה. פיות זרוע ההתזה סתומות. ← נקו את זרועות ההתזה.
המסננים סתומים.	<ul style="list-style-type: none"> ← נקו את המסננים.
המסנן הורכב באופן שגוי ו/או לא נכנס למקומו.	<ul style="list-style-type: none"> 1. הרכיבו נכון את המסננים. 2. הכניסו את המסננים למקומם. בחרה תכנית הדחה חלשה מדי. ← בחרו בתכנית הדחה חזקה יותר.
פסים הניתנים להסרה מצויים על כוסות, כוסות בעלות מראה מתכתי וגם הסכ"ם.	<ul style="list-style-type: none"> כמות נוזל השטיפה הוגדרה גבוה מדי. ← הגדירו את מערכת נוזל השטיפה על דרגה נמוכה יותר. לא מולא נוזל שטיפה. ← הוסיפו נוזל שטיפה.

תקלה	גורם ופתרון תקלות
סימני חלודה על הסכ"ם.	<ul style="list-style-type: none"> הסכ"ם אינו עמיד מספיק לחלודה. להבי הסכנים מושפעים מכך לעיתים קרובות יותר. ← השתמשו בסכ"ם עמיד מפני חלודה.
הסכ"ם מחליד גם כאשר מודחים חלקים מחלידים אחרים.	<ul style="list-style-type: none"> ← אין להדיח חלקים מחלידים.
שאריות חומר הדחה מצויות בתא חומר ההדחה או במגש איסוף הטבליות.	<ul style="list-style-type: none"> זרועות ההתזה חסומות בגלל הכלים, לכן חומר ההדחה לא נשטף. ← וודאו שזרועות ההתזה לא חסומות ושיוכלו להסתובב באופן חופשי.
כל ה-LED דולקות או מהבהבות או שתכנית ההדחה לא ממשיכה לפעול.	<ul style="list-style-type: none"> האלקטרוניקה זיהתה תקלה. ← לחצו על לחצן המתג הראשי למשך כ-4 שניות. המכשיר יאופס ויפעל מחדש.