



Register your
new device on
MyBosch now and
get free benefits:
**[bosch-home.com/
welcome](https://bosch-home.com/welcome)**



Lò vi sóng

BE.7321.1

BE.7321.1M

[vi] Hướng dẫn sử dụng và lắp ráp

HƯỚNG DẪN SỬ DỤNG



▶

▶

▶

▶

▶

▶

▶

▶

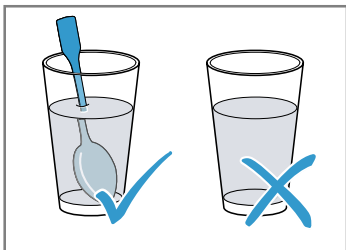
▶

▶

▶



▶



▶

▶

▶

▶

▶

▶



▶

▶

▶



▶



▶

▶



▶

▶

▶

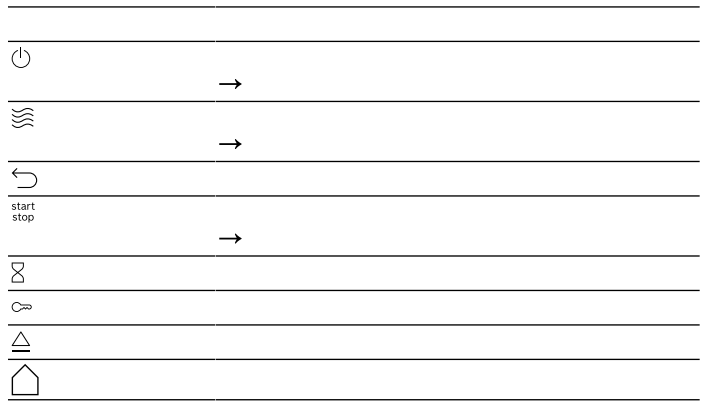
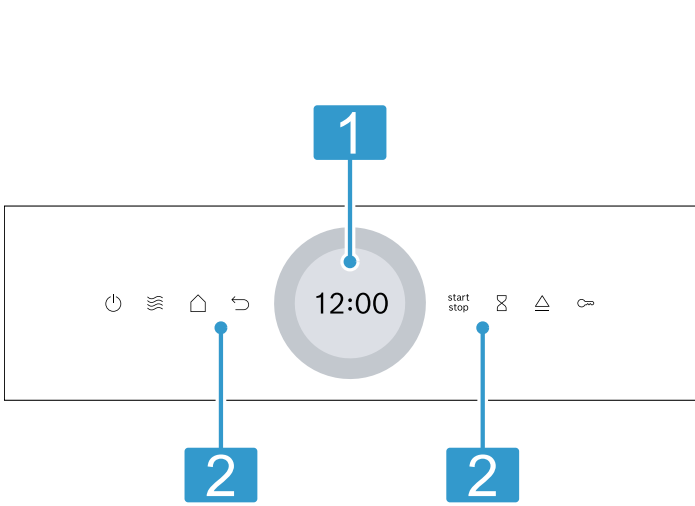
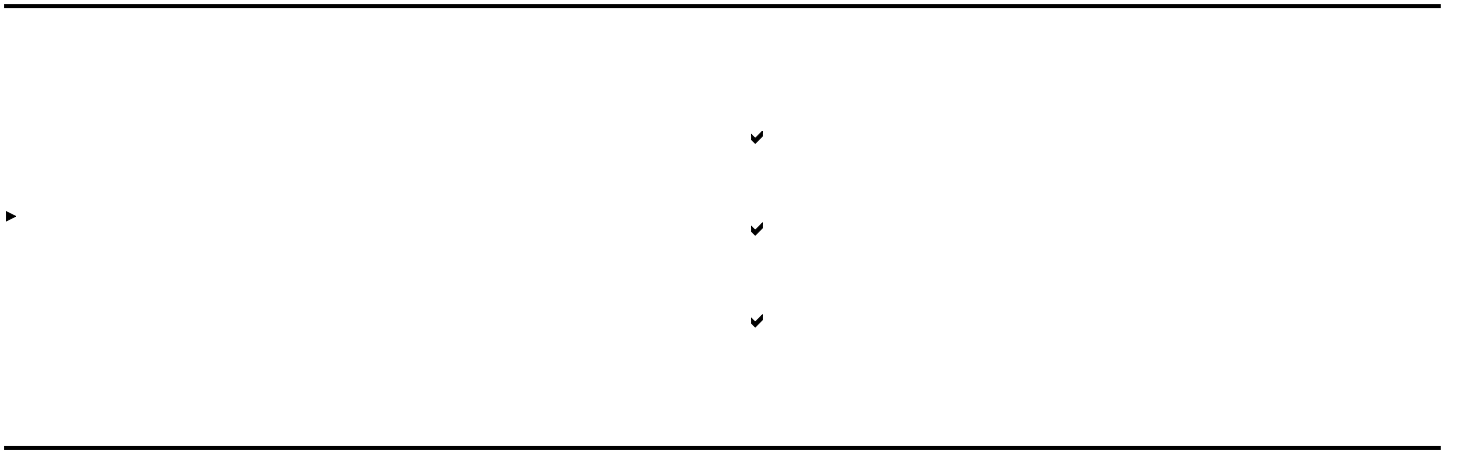
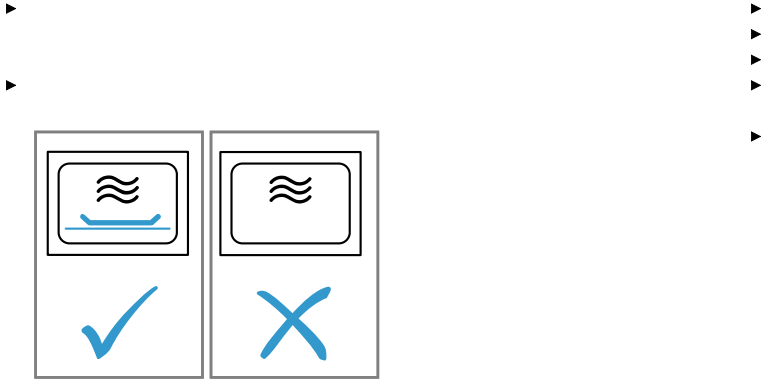
▶

▶

▶

▶

▶



1
→

2
→

Vòng xoay kỹ thuật số

Phạm vi cài đặt

- Trong trường hợp mất điện, chức năng cửa tự động mở sẽ không hoạt động. Bạn cũng hoàn toàn có thể mở cửa bằng tay.
- Nếu bạn mở cửa thiết bị trong khi đang vận hành, chế độ hoạt động sẽ được dừng lại.
- Nếu bạn đóng cửa thiết bị lại, chế độ hoạt động sẽ không tự động tiếp tục. Hãy khởi động chế độ hoạt động.
- Nếu tắt thiết bị trong thời gian dài, cửa thiết bị sẽ mở ra lâu hơn một chút khi nhấn nút mở cửa.



Bề mặt tự làm sạch

Đèn buồng nấu

Quạt tản nhiệt



start
stop





-
-
-

Thực hiện vận hành thử lần đầu

- 1. 
- ✓
- 2.

- 3. ✓
- 4. ✓

- 1.
- 2.
- 3.
- 4.
- 5.
- 6.
- 7.
- 8.



- ▶ 
- ✓

- ▶ 
- ✓
- ✓

- ▶ start stop

- 1. start stop
- ✓
- 2. start stop
- ✓

- ▶ 
- ✓

- Công suất vi sóng tối đa "boost" được giảm dần xuống mức 600 Watt trong vài phút đầu tiên để bảo vệ thiết bị. Công suất tối đa sẽ tái khả dụng sau một thời gian làm mát.
- Công suất vi sóng không tương ứng với mức tiêu thụ điện thực tế của thiết bị.

→

-
-
-
-
-

▶



▶

▶

1.

2.

3.

4.

1.

2.

✓



start

stop

→

▪

▪

▪

→

→

1.

▶

2.

3.

4.

5.



6.

✓

7.

8.



9.

✓

start

stop

✓

10.

▶

11.



→

1.

2.

3.

4.



1.

2.

3.

✓

4.

5.



1.
2. →
3.
4.



start
stop



1.
✓
2.
✓

start
stop

start
stop

▶
✓



■
■
■

1.
2. ▶
▶
3. ✓
▶
▶
✓
4. ✓
▶
▶
5. ✓
▶
▶
6. ✓
✓

start
stop

1.
2.
3.
4. ✓



1.
2.
3.



✓
4.

5.



1.
2.



3.
4.



start
stop



1.
✓
2.
✓

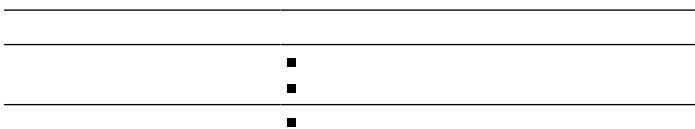
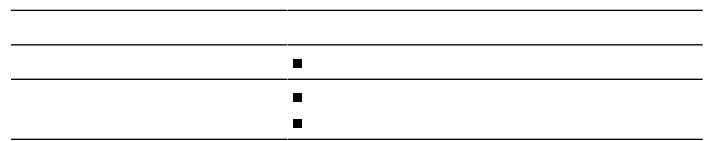
start
stop

start
stop

1. ^
2.
3.
4. ✓



▶
✓



■

Thay đổi thời lượng

- 1.
- 2.
- ✓ 3.
- 4. ✓

Hủy thời lượng

- 1.
- 2.
- 3. ✓

- Để đảm bảo đạt được chất lượng nấu tốt, không thay đổi thời gian khi chế độ hoạt động đã bắt đầu.
- Không nên để thực phẩm trong buồng nấu quá lâu để tránh bị hư hỏng.

-
-
- 1.
- 2.
- ✓ 3.
- 4. ✓
- 5. ✓
- 6. ✓

start
stop

- ▶
- ▶

Thay đổi thời gian kết thúc

- ▶
- ✓
- ✓

- 1.
- 2.
- 3. ✓

Hủy thời gian kết thúc

- 1.
- 2.
- 3. ✓

- 1. ⌘
- 2.
- ✓ 3.
- ✓ 4. ▶
- ✓
- ✓
- ✓
- ✓

Kết thúc báo thức

- ▶
- ✓

Thay đổi báo thức

- 1. ⌘
- 2. ⏸
- 3.
- 4. ▶

Hủy báo thức

- 1. ⌘
- 2. ⏸
- 3. ↻

- 1.
- 2. ⌘
- 3.

- Những thay đổi cài đặt về ngôn ngữ, âm bàn phím và độ sáng hiển thị có hiệu lực ngay lập tức. Những thay đổi cài đặt khác chỉ có tác dụng sau khi bạn lưu những thay đổi đó.
- Những thay đổi cài đặt cơ bản của bạn sẽ được lưu giữ trong một thời gian, ngay cả khi mất điện.

-
-
-
-
-
-
-

-
-
-
-

-
-
-

-
-
-
-

-
-
-
-
-

-
-
-

-
-
-

- 1.
- 2.
- 3.
- 4.



- 1.
- 2.
- ✓ 3.
- 4.
- 5.
- 6.
- 7.



- 1.
- 2.
- 3.
- ✓ 4.

start
stop

¹ Cài đặt gốc (có thể khác nhau tùy theo kiểu thiết bị)



1.

2.

3.



1.

2.

3.

4.

5.



1.

2.

3.

4.

5.

6.



7.

8.



start
stop



9.

1.

2.

3.

4.

5.



1.

2.

3.



1.

2.

3.



- ▶
 - ▶
 - 1.
 - 2.
 - 3.
- 4.
 - ▶
 - 1.
 - 2.
 - 3.

- ⚠
- ▶
- ▶
-

- ⚠
- ▶
- ▶
- ▶
- ▶

- ▶
- ▶
- ▶
- 1.
- 2.
- ✓
- 3.
-

- ▶
- 1.
- 2
-
- ▶
-

- 1.
 - ▶
 - ▶
 - ✓
 - 2.
 -
- ⏻

▶

▶

▶

1.

▶

▶

✓

2.

→



- 1.
- 2.
- 3.



■



▶

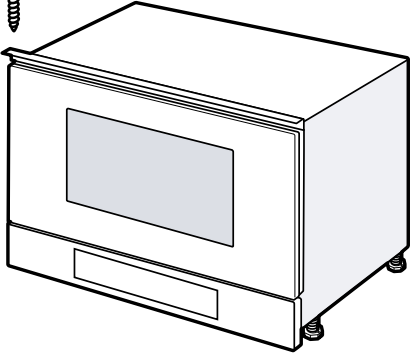
▶

▶

■

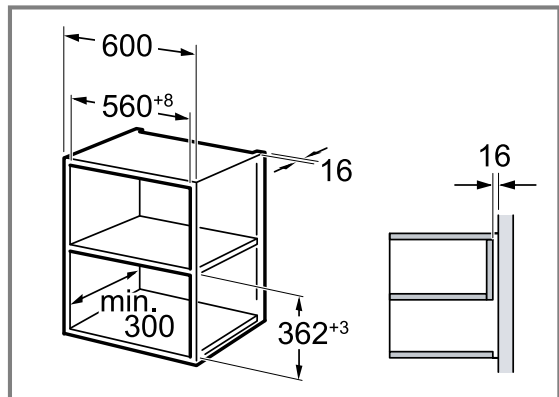


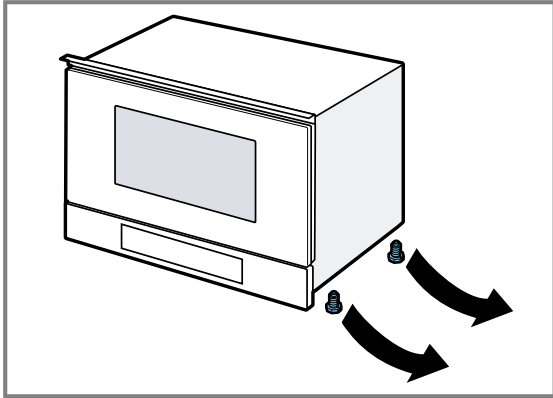
mm



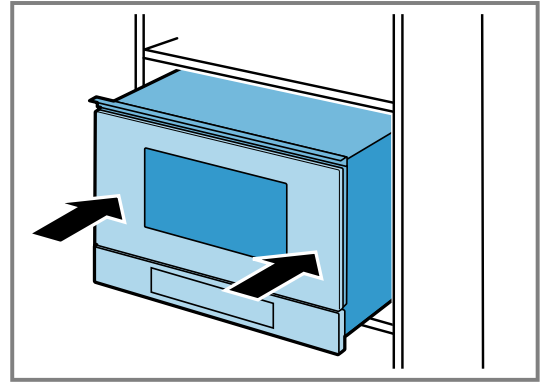
Kết nối điện cho thiết bị

- 1.
- 2.

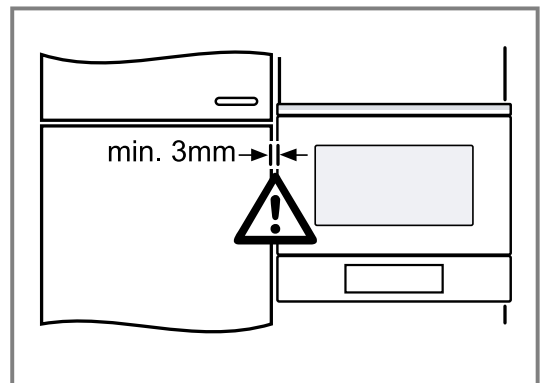




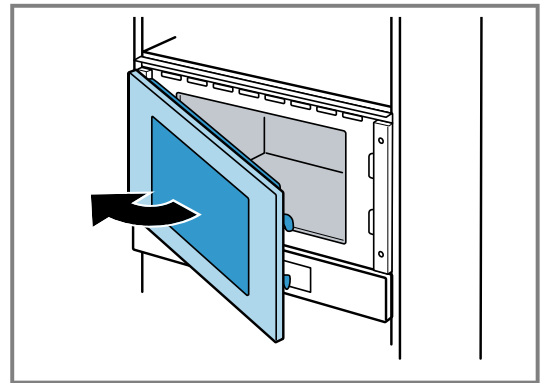
1.



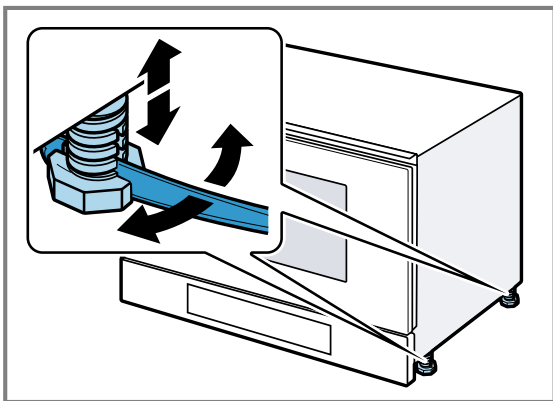
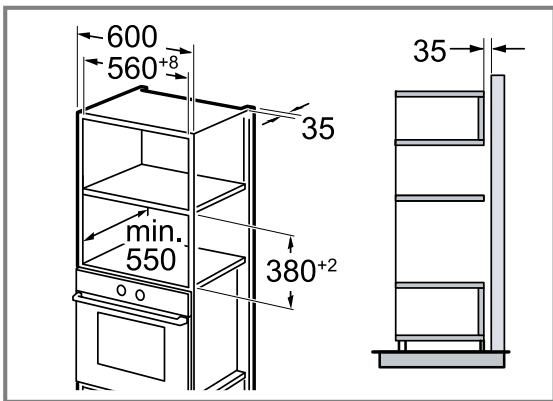
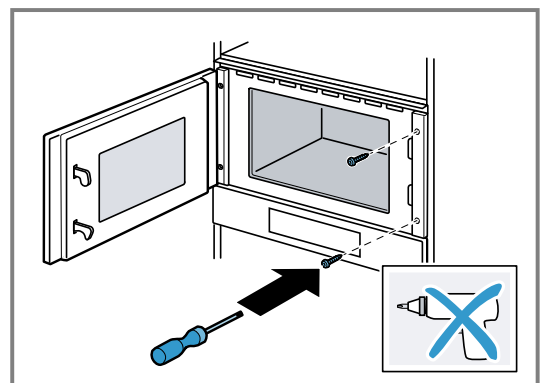
2.



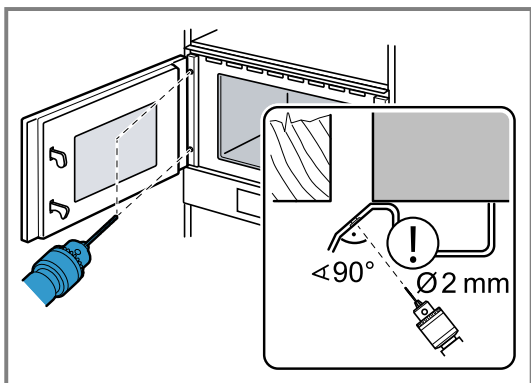
3.



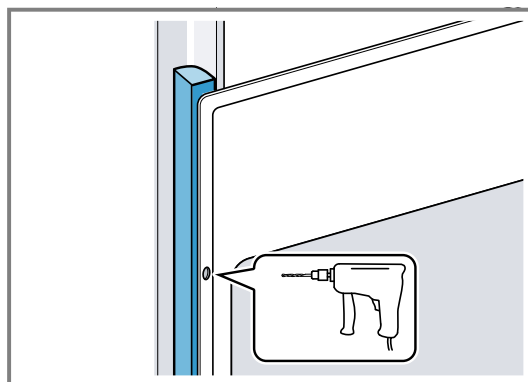
4.



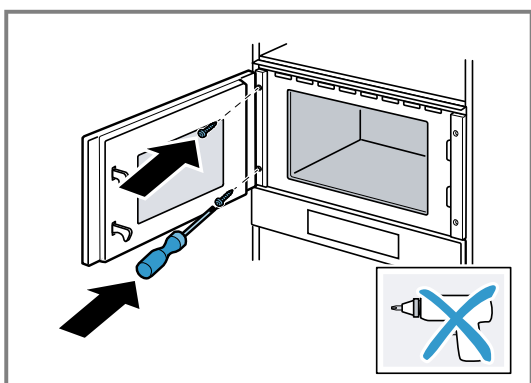
5.



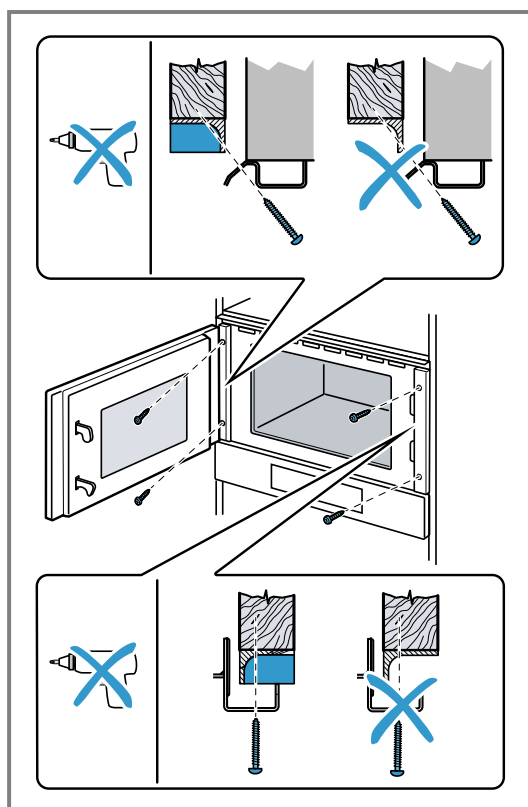
3.



6.
7.

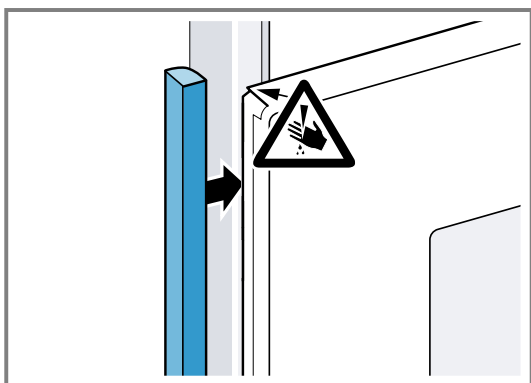


4.



8.

1.



2.

1.
2.
3.



Thank you for buying a Bosch Home Appliance!

Register your new device on MyBosch now and profit directly from:

- **Expert tips & tricks for your appliance**
- **Warranty extension options**
- **Discounts for accessories & spare-parts**
- **Digital manual and all appliance data at hand**
- **Easy access to Bosch Home Appliances Service**

Free and easy registration – also on mobile phones:

www.bosch-home.com/welcome

BOSCH
HOME APPLIANCES
SERVICE

Looking for help? You'll find it here.

Expert advice for your Bosch home appliances, help with problems or a repair from Bosch experts.

Find out everything about the many ways Bosch can support you:

www.bosch-home.com/service

Contact data of all countries are listed in the attached service directory.

BSH Hausgeräte GmbH

Carl-Wery-Straße 34
81739 München, GERMANY
www.bosch-home.com

A Bosch Company



9001898222 (050318) REG25

vi