

Pred prvým použitím si prečítajte návod na používanie a v ňom uvedené bezpečnostné pokyny.

Nastavenie Home Connect

Tip: Svoje zariadenie spojte s mobilným koncovým zariadením. Pomocou aplikácie Home Connect môžete pohodlne prechádzať nastaveniami.

1. Nainštalujte aplikáciu Home Connect na mobilnom koncovom zariadení a postupujte podľa návodu.



2. Pomocou aplikácie Home Connect naskenujte QR kód.



Prehľad nastavení pre tvrdosť vody

Tu nájdete prehľad nastavitelných hodnôt stupňov tvrdosti vody. Tabuľku s jednotkami pre danú krajinu nájdete v návode na použitie.

| Rozsah tvrdosti | mmol/l | Hodnota nastavenia |
|-----------------|-----------|--------------------|
| mäkký | 0 - 1,1 | H00 |
| mäkký | 1,2 - 1,4 | H01 |

| | | |
|---------|-----------|-----|
| stredný | 1,5 - 1,8 | H02 |
| stredný | 1,9 - 2,1 | H03 |
| stredný | 2,2 - 2,9 | H04 |
| tvrdý | 3,0 - 3,7 | H05 |
| tvrdý | 3,8 - 5,4 | H06 |
| tvrdý | 5,5 - 8,9 | H07 |

Nastavenie zariadenia na zmäkčovanie vody

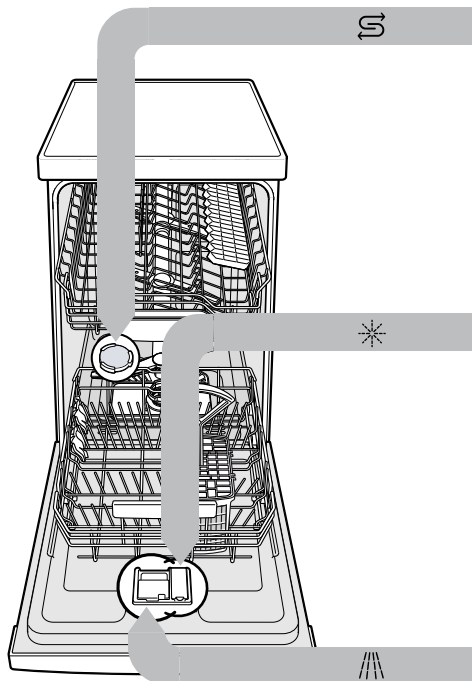
1. Stlačte
2. Na otvorenie základných nastavení stlačte na 3 sekundy Setup 3 sec.
 - ✓ Displej zobrazuje Hxx.
 - ✓ Displej zobrazuje **set**.
3. Stláčajte Start dovtedy, kým sa nenaštaví vhodný stupeň tvrdosti vody.
4. Ak chcete nastavenia uložiť, stlačte Setup 3 sec. na 3 sekundy.

Programy

Programové údaje sú laboratórne namerané hodnoty podľa európskej normy EN 60436.

Spotreba závisí od zvoleného programu a zvolenej prídavnej funkcie. Keď je leštiace zariadenie vypnuté alebo keď je v spotrebiči nedostatok leštiaceho prostriedku, čas chodu sa zmení.

| Program | 1) Trvanie [h:min] | 2) Prúd [kWh] | 3) Voda [l] |
|----------------------------|--------------------|------------------|----------------|
| Intenzívny 70° | 1) 2:20 - 2:30 | 2) 1,000 - 1,100 | 3) 10,5 - 13,0 |
| Auto Auto 45-65° | 1) 1:38 - 2:40 | 2) 0,600 - 1,100 | 3) 7,0 - 15,0 |
| Eco Eco 50° | 1) 3:15 | 2) 0,593 | 3) 8,9 |
| brilliantShine | 1) 1:45 - 1:50 | 2) 0,650 - 0,700 | 3) 14,0 - 16,5 |
| Speed 60° | 1) 1:29 | 2) 0,750 | 3) 10,0 |
| Čistenie spotrebiča | 1) 2:10 | 2) 1,220 | 3) 15,0 |
| Favourite | 1) 0:15 - 0:15 | 2) 0,050 - 0,050 | 3) 4,0 - 4,0 |

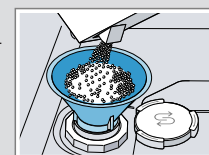


Pridať špeciálnu soľ

Aby ste predišli poškodeniu spotrebiča, plňte špeciálnu soľ do zásobníka na špeciálnu soľ až bezprostredne pred začiatkom programu.

1. Otočte vekom zásobníka na špeciálnu soľ a odoberte ho.
2. Pri prvom uvádzaní do prevádzky: naplňte celý zásobník vodou.

3. Naplňte zásobník špeciálnou soľou. Voda v zásobníku sa vytlačí a odtečie. Nikdy nepridávajte umývací prostriedok.



4. Nasadte veko na zásobník a zaskrutkujte ho.

Pridať leštiaci prostriedok

1. Stlačte sponu na veku zásobníka leštiaceho prostriedku ① a nadvíhnite veko ②.



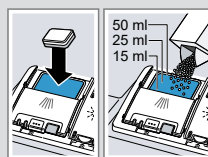
2. Pridajte leštiaci prostriedok až po značku max.



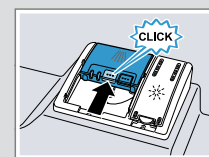
3. Zatvorte veko zásobníka leštiaceho prostriedku.
 - ✓ Veko počuteľne zaklapne.

Pridať umývací prostriedok

1. Umývací prostriedok pridajte do suchého zásobníka na umývací prostriedok.



2. Zatvorte veko zásobníka na umývací prostriedok.
 - ✓ Veko počuteľne zaklapne.



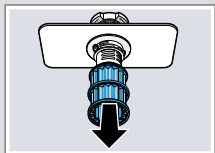
Postup

1. Vložte riad. Umývajte len riad, ktorý je vhodný pre umývačku riadu. Odstráňte z riadu hrubé zvyšky jedla. Skontrolujte, či sa ostrekovacie ramená dajú voľne otáčať.
2. Pridať umývací prostriedok.
3. Zapnite spotrebič .
4. Nastavte program.
5. Spustíte program Start.
6. Po skončení programu vyberte riad.
7. Ak chcete ukončiť program, asi na 4 sekundy stlačte Reset 4 sec.. Program sa zruší a po cca 1 minúte sa ukončí.



Čistenie sítiiek

- Po každom umývaní skontrolujte prítomnosť zvyškov v sítkách.
- Otočte hrubým sítkom v protismere hodinových ručičiek ① a vyberte sústavu sítiiek ②.
- Vytiahnite mikrositko nadol.



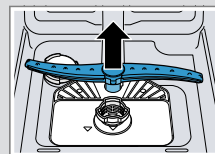
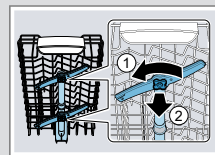
- Stlačte západky naraz ① a vyberte hrubé sitko smerom nahor ②.



- Vyčistite časti sitka pod tečúcou vodou.
- Zostavte sústavu sítiiek.
- Nasadte sústavu sítiiek do spotrebiča a otočte hrubým sítkom v smere hodinových ručičiek. Dbajte na to, aby šípky boli oproti sebe.

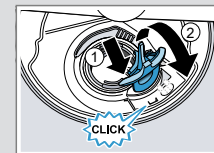
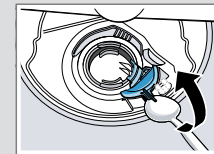
Čistenie ostrekovacích ramien

- Odskrutkujte horné ostrekovacie ramenná ① a stiahnite ich nadol ②.
- Dolné rameno vyťahnite smerom nahor.
- Pod tečúcou vodou skontrolujte, či výstupné dýzy ostrekovacích ramien nie sú upchaté a prípadne odstráňte cudzie predmety.
- Nasadte dolné ostrekovacie rameno.
 - ✓ Ostrekovacie rameno počuteľne zapadne.
- Nasadte a pevne naskrutkujte horné ostrekovacie ramenná.



Čistenie čerpadla odpadovej vody

- Odpojte spotrebič od elektrickej siete.
- Odoberte sústavu sítiiek.
- Odčerpajte zvyšnú vodu.
- Kryt čerpadla vypäčte pomocou lyžice a uchopte ho za prepážku.
- Nadvihnite kryt čerpadla šikmo smerom dnu a odoberte ho.
- Odstráňte zvyšky jedla a cudzie predmety v oblasti obežného kola.
- Nasadte kryt čerpadla ① a zatlačte ho nadol ②.
 - ✓ Kryt čerpadla počuteľne zaklapne.
- Zabudujte sústavu sítiiek.



Odstránenie porúch

| Porucha | Príčina a riešenie problémov |
|---|---|
| Striedavo svieti E:32-00 alebo svieti indikátor prívodu vody. | <p>Prívodná hadica je zalomená.</p> <ul style="list-style-type: none"> ► Uložte prívodnú hadicu bez zalomení. <p>Vodovodný kohútik je zatvorený.</p> <ul style="list-style-type: none"> ► Otvorte vodovodný kohútik. <p>Prívod vody je zaseknutý alebo zväpenatý.</p> <ul style="list-style-type: none"> ► Otvorte vodovodný kohútik. Prítok musí pri otvorení prívodu vody dosahovať aspoň 10 l/min. <p>Sitká vodovodnej prípojky prívodnej hadice alebo hadice AquaStop sú upchané.</p> <ol style="list-style-type: none"> Vypnite spotrebič. Vytiahnite sieťovú zástrčku. Zatvorte vodovodný kohútik. Odskrutkujte vodovodnú prípojku. Odoberte sitko z prívodnej hadice |
| | |
| | <ol style="list-style-type: none"> Vyčistite sitko. Nasadte sitko do prívodnej hadice. Naskrutkujte vodovodnú prípojku. Skontrolujte tesnosť vodovodnej prípojky. Vytvorte elektrické napájanie. Zapnite spotrebič. |

| Porucha | Príčina a riešenie problémov |
|---------------------------|--|
| Striedavo svieti E:61-02. | <p>Čerpadlo odpadovej vody je zablokované.</p> <ul style="list-style-type: none"> ► Vyčistite čerpadlo odpadovej vody. <p>Kryt čerpadla odpadovej vody je uvoľnený</p> <ul style="list-style-type: none"> ► Zasuňte kryt čerpadla uvoľnenej vody správnym spôsobom. |
| Striedavo svieti E:92-40. | <p>Sitká sú znečistené alebo upchaté.</p> <ul style="list-style-type: none"> ► Vyčistite sitká. |
| Zvyšky jedla na riade. | <p>Riad je príliš natesno uložený alebo kôš na riad je preplnený.</p> <ol style="list-style-type: none"> Vkladajte riad s dostatkým voľného priestoru. Prúdy vody sa musia dostať na povrch riadu. Vyhýbajte sa vzájomnému kontaktu. <p>Otáčanie ostrekovacieho ramena je zablokované.</p> <ul style="list-style-type: none"> ► Riad uložte tak, aby nebránil otáčaniu ostrekovacieho ramena. |
| | <p>Trysky ostrekovacích ramien sú upchaté.</p> <ul style="list-style-type: none"> ► Vyčistite ostrekovacie ramenná. |
| | <p>Sitká sú znečistené.</p> <ul style="list-style-type: none"> ► Vyčistite sitká. |
| | <p>Sitká sú nesprávne nasadené a/alebo nie sú zaklapnuté.</p> <ol style="list-style-type: none"> Nasadte sitká správnym spôsobom. Zaklapnite sitká. |
| | <p>Je zvolený príliš slabý umývací program.</p> <ul style="list-style-type: none"> ► Zvoľte silnejší umývací program. |

| Porucha | Príčina a riešenie problémov |
|---|--|
| Na pohároch, pohároch s kovovým vzhľadom a príbore sa nachádzajú odstrániteľné šmuhy. | <p>Množstvo pridaného leštiaceho prostriedku je nastavené na príliš vysokú hodnotu.</p> <ul style="list-style-type: none"> ► Nastavte leštiace zariadenie na nižší stupeň. <p>Leštiaci prostriedok nie je pridaný.</p> <ul style="list-style-type: none"> ► Doplňte leštiaci prostriedok. |
| Stopy hrdze na príbore. | <p>Príbor je nedostatočne odolný proti hrdzaveniu. Často sú čepele nožov viac postihnuté.</p> <ul style="list-style-type: none"> ► Používajte riad odolný proti hrdzaveniu. <p>Príbor koroduje aj vtedy, keď sa umýva spolu s korodujúcimi dielmi.</p> <ul style="list-style-type: none"> ► Neumývajte korodujúce časti. |
| V zásobníku na umývací prostriedok alebo v miske na zachytávanie tabliet sa nachádzajú zvyšky umývacieho prostriedku. | <p>Časti riadu zablokovali ostrekovacie ramenná a umývací prostriedok sa nevymyl.</p> <ul style="list-style-type: none"> ► Zabezpečte, aby ostrekovacie ramenná neboli zablokované a mohli sa voľne otáčať. |
| Všetky LED kontrolky svietia alebo blikajú alebo program prepláchnutia nebeží ďalej. | <p>Elektronika zistila chybu.</p> <ul style="list-style-type: none"> ► Stlačte tlačidlo hlavného vypínača na asi 4 sekundy. Na spotrebiči sa obnovia výrobné nastavenia a spustí sa znova. |