

Pred prvým použitím si prečítajte návod na používanie a v ňom uvedené bezpečnostné pokyny.

## Nastavenie Home Connect

**Tip:** Svoje zariadenie spojte s mobilným koncovým zariadením. Pomocou aplikácie Home Connect môžete pohodlne prechádzať nastaveniami.

1. Nainštalujte aplikáciu Home Connect na mobilnom koncovom zariadení a postupujte podľa návodu.



2. Pomocou aplikácie Home Connect naskenujte QR kód.



## Prehľad nastavení pre tvrdosť vody

Tu nájdete prehľad nastavitelných hodnôt stupňov tvrdosti vody. Tabuľku s jednotkami pre danú krajinu nájdete v návode na použitie.

Rozsah tvrdosti	mmol/l	Hodnota nastavenia
mäkký	0 - 1,1	0-6
mäkký	1,2 - 1,4	7-8

stredný	1,5 - 1,8	9-10
stredný	1,9 - 2,1	11-12
stredný	2,2 - 2,9	13-16
tvrdý	3,0 - 3,7	17-21
tvrdý	3,8 - 5,4	22-30
tvrdý	5,5 - 8,9	31-50

## Nastavenie zariadenia na zmäkčovanie vody

1. Stlačte
2. Ak chcete otvoriť základné nastavenia, stlačte na cca 3 sekundy.
3. Stláčajte > dovtedy, kým sa na displeji nezobrazí "Tvrdosť vody".
4. Stláčajte — alebo + dovtedy, kým sa nenastaví vhodný stupeň tvrdosti vody.
5. Ak chcete nastavenia uložiť, stlačte na cca 3 sekundy.

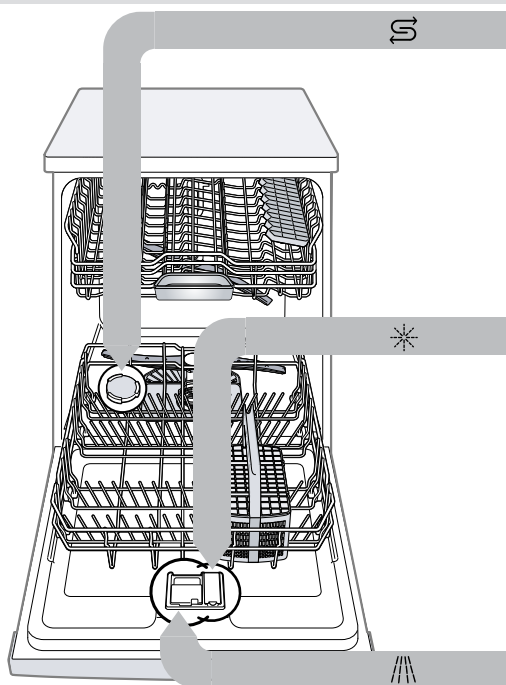
## Programy

Programové údaje sú laboratórne namerané hodnoty podľa európskej normy EN 60436.

Spotreba závisí od zvoleného programu a zvolenej prídavnej funkcie. Keď je leštiace zariadenie vypnuté alebo keď je v spotrebiči nedostatok leštiaceho prostriedku, čas chodu sa zmení.

Program	1) Trvanie [h:min]	2) Prúd [kWh]	3) Voda [l]
Intenzívny 70°	1) 2:25 - 2:30 2) 1,150 - 1,250 3) 10,5 - 13,5		
Auto Auto 45-65°	1) 1:40 - 2:40 2) 0,680 - 1,300 3) 7,0 - 15,5		
Eco Eco 50°	1) 4:55 2) 0,543 3) 9,5		
Intelligent	1) 2:25 - 2:30 2) 0,750 - 0,800 3) 11,5 - 12,0		
Silence 50 <sup>1</sup>	1) 4:00 2) 0,800 3) 10,5		
brilliantShine	1) 1:55 - 2:00 2) 0,800 - 0,850 3) 14,0 - 16,6		
Speed 60°	1) 1:29 2) 1,050 3) 11,0		
Čistenie spotrebiča	1) 2:10 2) 1,350 3) 15,0		
Favourite	1) 0:15 - 0:15 2) 0,050 - 0,050 3) 4,0 - 4,0		

<sup>1</sup> Program, ktorý je vhodný v noci: Predĺžený čas trvania, zato veľmi tichý.

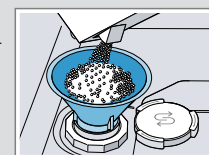


## Pridať špeciálnu soľ S

Aby ste predišli poškodeniu spotrebiča, plňte špeciálnu soľ do zásobníka na špeciálnu soľ až bezprostredne pred začiatkom programu.

1. Otočte vekom zásobníka na špeciálnu soľ a odoberte ho.
2. Pri prvom uvádzaní do prevádzky: naplňte celý zásobník vodou.

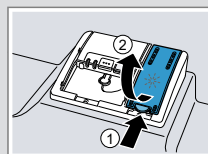
3. Naplňte zásobník špeciálnou soľou. Voda v zásobníku sa vytlačí a odtéče. Nikdy nepridávajte umývací prostriedok.



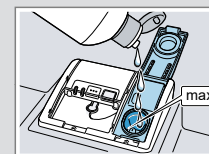
4. Nasadte veko na zásobník a zaskrutkujte ho.

## Pridať leštiaci prostriedok \*

1. Stlačte sponu na veko zásobníka leštiaceho prostriedku ① a nadvihnite veko ②.



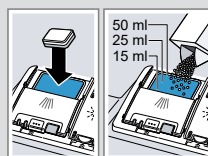
2. Pridajte leštiaci prostriedok až po značku max.



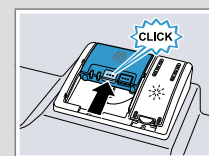
3. Zatvorte veko zásobníka leštiaceho prostriedku. ✓ Veko počutefne zaklapne.

## Pridať umývací prostriedok

1. Umývací prostriedok pridajte do suchého zásobníka na umývací prostriedok.



2. Zatvorte veko zásobníka na umývací prostriedok. ✓ Veko počutefne zaklapne.



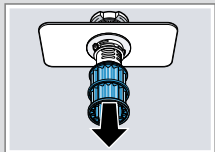
## Postup

1. Vložte riad. Umývajte len riad, ktorý je vhodný pre umývačku riadu. Odstráňte z riadu hrubé zvyšky jedla. Skontrolujte, či sa ostrekovacie ramená dajú voľne otáčať.
2. Pridať umývací prostriedok.
3. Zapnite spotrebič .
4. Nastavte program.
5. Spustíte program Start.
6. Po skončení programu vyberte riad.
7. Ak chcete ukončiť program, asi na 4 sekundy stlačte Reset 4 sec.. Program sa zruší a po cca 1 minúte sa ukončí.



## Čistenie sítiiek

- Po každom umývaní skontrolujte prítomnosť zvyškov v sítkách.
- Otočte hrubým sítkom v protismere hodinových ručičiek ① a vyberte sústavu sítiiek ②.
- Vytiahnite mikrositko nadol.



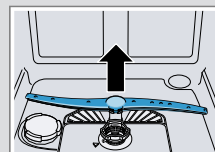
- Stlačte západky naraz ① a vyberte hrubé sitko smerom nahor ②.



- Vyčistite časti sitka pod tečúcou vodou.
- Zostavte sústavu sítiiek.
- Nasadte sústavu sítiiek do spotrebiča a otočte hrubým sítkom v smere hodinových ručičiek. Dbajte na to, aby šípky boli oproti sebe.

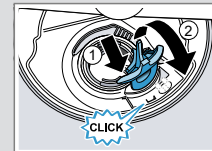
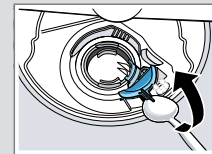
## Čistenie ostrekovacích ramien

- Horné rameno odskrutkujte ① a stiahnite ho nadol ②.
- Dolné rameno vyťahnite smerom nahor.
- Pod tečúcou vodou skontrolujte, či výstupné dýzy ostrekovacích ramien nie sú upchaté a prípadne odstráňte cudzie predmety.
- Nasadte dolné ostrekovacie rameno.
  - ✓ Ostrekovacie rameno počuteľne zapadne.
- Nasadte a pevne naskrutkujte horné ostrekovacie rameno.



## Čistenie čerpadla odpadovej vody

- Odpojte spotrebič od elektrickej siete.
- Odoberte sústavu sítiiek.
- Odčerpajte zvyšnú vodu.
- Kryt čerpadla vypäčte pomocou lyžice a uchopte ho za prepážku.
- Nadvihnite kryt čerpadla šikmo smerom dnu a odoberte ho.
- Odstráňte zvyšky jedla a cudzie predmety v oblasti obežného kola.
- Nasadte kryt čerpadla ① a zatlačte ho nadol ②.
  - ✓ Kryt čerpadla počuteľne zaklapne.
- Zabudujte sústavu sítiiek.



## Odstránenie porúch

Porucha	Príčina a riešenie problémov
Svieti E:3200 alebo indikátor prívodu vody.	Prívodná hadica je zalomená. <ul style="list-style-type: none"> <li>► Uložte prívodnú hadicu bez zalomení.</li> </ul>
	Vodovodný kohútik je zatvorený. <ul style="list-style-type: none"> <li>► Otvorte vodovodný kohútik.</li> </ul>
	Prívod vody je zaseknutý alebo zväpenatý. <ul style="list-style-type: none"> <li>► Otvorte vodovodný kohútik. Prietok musí pri otvorení prívodu vody dosahovať aspoň 10 l/min.</li> </ul>
	Sitká vodovodnej prípojky prívodnej hadice alebo hadice AquaStop sú upchané. <ol style="list-style-type: none"> <li>Vypnite spotrebič.</li> <li>Vytiahnite sieťovú zástrčku.</li> <li>Zatvorte vodovodný kohútik.</li> <li>Odskrutkujte vodovodnú prípojku.</li> <li>Odoberte sitko z prívodnej hadice</li> </ol>
	<ol style="list-style-type: none"> <li>Vyčistite sitko.</li> <li>Nasadte sitko do prívodnej hadice.</li> <li>Naskrutkujte vodovodnú prípojku.</li> <li>Skontrolujte tesnosť vodovodnej prípojky.</li> <li>Vytvorte elektrické napájanie.</li> <li>Zapnite spotrebič.</li> </ol>

Porucha	Príčina a riešenie problémov
Svieti E:6102.	Čerpadlo odpadovej vody je zablokované. <ul style="list-style-type: none"> <li>► Vyčistite čerpadlo odpadovej vody.</li> </ul>
	Kryt čerpadla odpadovej vody je uvoľnený <ul style="list-style-type: none"> <li>► Zasuňte kryt čerpadla uvoľnenej vody správnym spôsobom.</li> </ul>
Svieti E:9240.	Sitká sú znečistené alebo upchaté. <ul style="list-style-type: none"> <li>► Vyčistite sitká.</li> </ul>
Zvyšky jedla na riade.	Riad je príliš natesno uložený alebo kôš na riad je preplnený. <ol style="list-style-type: none"> <li>Vkladajte riad s dostatkým voľného priestoru. Prúdy vody sa musia dostať na povrch riadu.</li> <li>Vyhýbajte sa vzájomnému kontaktu.</li> </ol>
	Otáčanie ostrekovacieho ramena je zablokované. <ul style="list-style-type: none"> <li>► Riad uložte tak, aby nebránil otáčaniu ostrekovacieho ramena.</li> </ul>
	Trysky ostrekovacích ramien sú upchaté. <ul style="list-style-type: none"> <li>► Vyčistite ostrekovacie ramená.</li> </ul>
	Sitká sú znečistené. <ul style="list-style-type: none"> <li>► Vyčistite sitká.</li> </ul>
	Sitká sú nesprávne nasadené a/alebo nie sú zaklapnuté. <ol style="list-style-type: none"> <li>Nasadte sitká správnym spôsobom.</li> <li>Zaklapnite sitká.</li> </ol>
	Je zvolený príliš slabý umývací program. <ul style="list-style-type: none"> <li>► Zvoľte silnejší umývací program.</li> <li>► Prispôbte citlivosť snímačov.</li> </ul>

Porucha	Príčina a riešenie problémov
Na pohároch, pohároch s kovovým vzhľadom a príbore sa nachádzajú odstrániteľné šmuhy.	Množstvo pridaného leštiaceho prostriedku je nastavené na príliš vysokú hodnotu. <ul style="list-style-type: none"> <li>► Nastavte leštiace zariadenie na nižší stupeň.</li> </ul>
	Leštiaci prostriedok nie je pridaný. <ul style="list-style-type: none"> <li>► Doplňte leštiaci prostriedok.</li> </ul>
Stopy hrdze na príbore.	Príbor je nedostatočne odolný proti hrdzaveniu. Často sú čepele nožov viac postihnuté. <ul style="list-style-type: none"> <li>► Používajte riad odolný proti hrdzaveniu.</li> </ul>
	Príbor koroduje aj vtedy, keď sa umýva spolu s korodujúcimi dielmi. <ul style="list-style-type: none"> <li>► Neumývajte korodujúce časti.</li> </ul>
V zásobníku na umývací prostriedok alebo v miske na zachytávanie tabliet sa nachádzajú zvyšky umývacieho prostriedku.	Časti riadu zablokovali ostrekovacie ramená a umývací prostriedok sa nevymyl. <ul style="list-style-type: none"> <li>► Zabezpečte, aby ostrekovacie ramená neboli zablokované a mohli sa voľne otáčať.</li> </ul>
Všetky LED kontrolky svietia alebo blikajú alebo program prepláchnutia nebeží ďalej.	Elektronika zistila chybu. <ul style="list-style-type: none"> <li>► Stlačte tlačidlo hlavného vypínača na asi 4 sekundy. Na spotrebiči sa obnovia výrobné nastavenia a spustí sa znova.</li> </ul>