

Pred prvým použitím si prečítajte návod na používanie a v ňom uvedené bezpečnostné pokyny.

Nastavenie Home Connect

Tip: Svoje zariadenie spojte s mobilným koncovým zariadením. Pomocou aplikácie Home Connect môžete pohodlne prechádzať nastaveniami.

1. Nainštalujte aplikáciu Home Connect na mobilnom koncovom zariadení a postupujte podľa návodu.



2. Pomocou aplikácie Home Connect naskenujte QR kód.



Prehľad nastavení pre tvrdosť vody

Tu nájdete prehľad nastavitelných hodnôt stupňov tvrdosti vody. Tabuľku s jednotkami pre danú krajinu nájdete v návode na použitie.

Rozsah tvrdosti	mmol/l	Hodnota nastavenia
mäkký	0 - 1,1	H00
mäkký	1,2 - 1,4	H01

stredný	1,5 - 1,8	H02
stredný	1,9 - 2,1	H03
stredný	2,2 - 2,9	H04
tvrdý	3,0 - 3,7	H05
tvrdý	3,8 - 5,4	H06
tvrdý	5,5 - 8,9	H07

Nastavenie zariadenia na zmäkčovanie vody

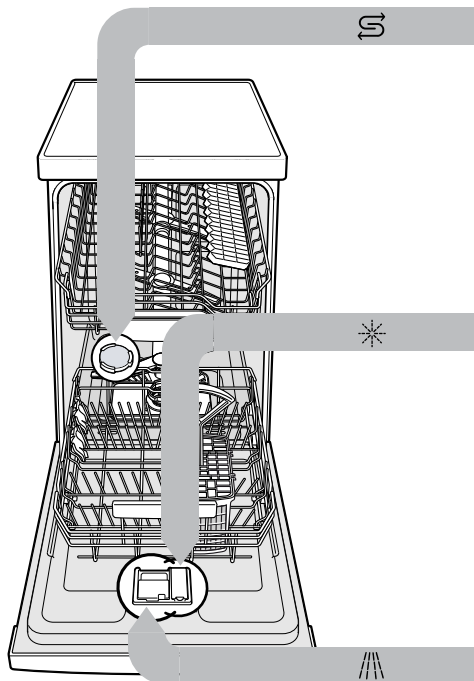
1. Stlačte
2. Na otvorenie základných nastavení stlačte na 3 sekundy Setup 3 sec.
 - ✓ Displej zobrazuje Hxx.
 - ✓ Displej zobrazuje **set**.
3. Stláčajte Start doľady, kým sa nenaštaví vhodný stupeň tvrdosti vody.
4. Ak chcete nastavenia uložiť, stlačte Setup 3 sec. na 3 sekundy.

Programy

Programové údaje sú laboratórne namerané hodnoty podľa európskej normy EN 60436.

Spotreba závisí od zvoleného programu a zvolenej prídavnej funkcie. Keď je leštiace zariadenie vypnuté alebo keď je v spotrebiči nedostatok leštiaceho prostriedku, čas chodu sa zmení.

Program	1) Trvanie [h:min]	2) Prúd [kWh]	3) Voda [l]
Intenzívny 70°	1) 2:20 - 2:30	2) 1,000 - 1,100	3) 10,5 - 13,0
Auto Auto 45-65°	1) 1:38 - 2:40	2) 0,600 - 1,100	3) 7,0 - 15,0
Eco Eco 50°	1) 3:15	2) 0,593	3) 8,9
brilliantShine	1) 1:45 - 1:50	2) 0,650 - 0,700	3) 14,0 - 16,5
Speed 60°	1) 1:29	2) 0,750	3) 10,0
Čistenie spotrebiča	1) 2:10	2) 1,220	3) 15,0
Favourite	1) 0:15 - 0:15	2) 0,050 - 0,050	3) 4,0 - 4,0

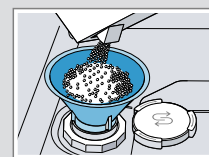


Pridať špeciálnu soľ

Aby ste predišli poškodeniu spotrebiča, plňte špeciálnu soľ do zásobníka na špeciálnu soľ až bezprostredne pred začiatkom programu.

1. Otočte vekom zásobníka na špeciálnu soľ a odoberte ho.
2. Pri prvom uvádzaní do prevádzky: naplňte celý zásobník vodou.

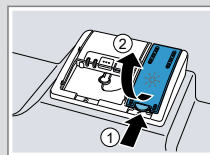
3. Naplňte zásobník špeciálnou soľou. Voda v zásobníku sa vytlačí a odtečie. Nikdy nepridávajte umývací prostriedok.



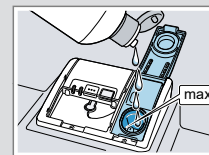
4. Nasadte veko na zásobník a zaskrutkujte ho.

Pridať leštiaci prostriedok

1. Stlačte sponu na veko zásobníka leštiaceho prostriedku ① a nadvihnite veko ②.



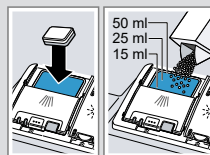
2. Pridajte leštiaci prostriedok až po značku max.



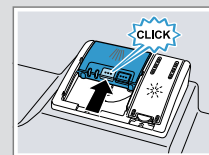
3. Zatvorte veko zásobníka leštiaceho prostriedku.
 - ✓ Veko počuteľne zaklapne.

Pridať umývací prostriedok

1. Umývací prostriedok pridajte do suchého zásobníka na umývací prostriedok.



2. Zatvorte veko zásobníka na umývací prostriedok.
 - ✓ Veko počuteľne zaklapne.



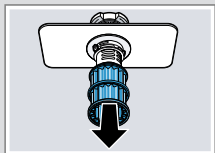
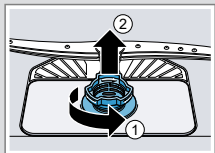
Postup

1. Vložte riad. Umývajte len riad, ktorý je vhodný pre umývačku riadu. Odstráňte z riadu hrubé zvyšky jedla. Skontrolujte, či sa ostrekovacie ramená dajú voľne otáčať.
2. Pridať umývací prostriedok.
3. Zapnite spotrebič .
4. Nastavte program.
5. Spustíte program Start.
6. Po skončení programu vyberte riad.
7. Ak chcete ukončiť program, asi na 4 sekundy stlačte Reset 4 sec.. Program sa zruší a po cca 1 minúte sa ukončí.

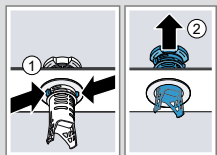


Čistenie sítiiek

- Po každom umývaní skontrolujte prítomnosť zvyškov v sítkách.
- Otočte hrubým sítkom v protismere hodinových ručičiek ① a vyberte sústavu sítiiek ②.
- Vytiahnite mikrositko nadol.



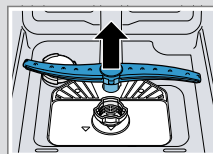
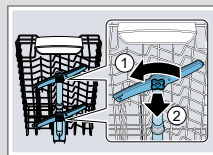
- Stlačte západky naraz ① a vyberte hrubé sitko smerom nahor ②.



- Vyčistite časti sitka pod tečúcou vodou.
- Zostavte sústavu sítiiek.
- Nasadte sústavu sítiiek do spotrebiča a otočte hrubým sítkom v smere hodinových ručičiek. Dbajte na to, aby šípky boli oproti sebe.

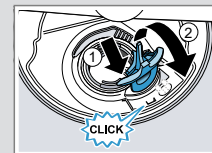
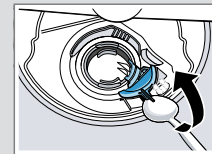
Čistenie ostrekovacích ramien

- Odskrutkujte horné ostrekovacie ramenná ① a stiahnite ich nadol ②.
- Dolné rameno vyťahnite smerom nahor.
- Pod tečúcou vodou skontrolujte, či výstupné dýzy ostrekovacích ramien nie sú upchaté a prípadne odstráňte cudzie predmety.
- Nasadte dolné ostrekovacie rameno.
 - ✓ Ostrekovacie rameno počuteľne zapadne.
- Nasadte a pevne naskrutkujte horné ostrekovacie ramenná.



Čistenie čerpadla odpadovej vody

- Odpojte spotrebič od elektrickej siete.
- Odoberte sústavu sítiiek.
- Odčerpajte zvyšnú vodu.
- Kryt čerpadla vypäčte pomocou lyžice a uchopte ho za prepážku.
- Nadvihnite kryt čerpadla šikmo smerom dnu a odoberte ho.
- Odstráňte zvyšky jedla a cudzie predmety v oblasti obežného kola.
- Nasadte kryt čerpadla ① a zatlačte ho nadol ②.
 - ✓ Kryt čerpadla počuteľne zaklapne.
- Zabudujte sústavu sítiiek.



Odstránenie porúch

Porucha	Príčina a riešenie problémov
Striedavo svieti E:32-00 alebo svieti indikátor prívodu vody.	<p>Prívodná hadica je zalomená.</p> <ul style="list-style-type: none"> ► Uložte prívodnú hadicu bez zalomení. <p>Vodovodný kohútik je zatvorený.</p> <ul style="list-style-type: none"> ► Otvorte vodovodný kohútik. <p>Prívod vody je zaseknutý alebo zväpenatý.</p> <ul style="list-style-type: none"> ► Otvorte vodovodný kohútik. Prítok musí pri otvorení prívodu vody dosahovať aspoň 10 l/min. <p>Sitká vodovodnej prípojky prívodnej hadice alebo hadice AquaStop sú upchané.</p> <ol style="list-style-type: none"> Vypnite spotrebič. Vytiahnite sieťovú zástrčku. Zatvorte vodovodný kohútik. Odskrutkujte vodovodnú prípojku. Odoberte sitko z prívodnej hadice
	<ol style="list-style-type: none"> Vyčistite sitko. Nasadte sitko do prívodnej hadice. Naskrutkujte vodovodnú prípojku. Skontrolujte tesnosť vodovodnej prípojky. Vytvorte elektrické napájanie. Zapnite spotrebič.

Porucha	Príčina a riešenie problémov
Striedavo svieti E:61-02.	<p>Čerpadlo odpadovej vody je zablokované.</p> <ul style="list-style-type: none"> ► Vyčistite čerpadlo odpadovej vody. <p>Kryt čerpadla odpadovej vody je uvoľnený</p> <ul style="list-style-type: none"> ► Zasuňte kryt čerpadla uvoľnenej vody správnym spôsobom.
Striedavo svieti E:92-40.	<p>Sitká sú znečistené alebo upchaté.</p> <ul style="list-style-type: none"> ► Vyčistite sitká.
Zvyšky jedla na riade.	<p>Riad je príliš natesno uložený alebo kôš na riad je preplnený.</p> <ol style="list-style-type: none"> Vkladajte riad s dostatkým voľného priestoru. Prúdy vody sa musia dostať na povrch riadu. Vyhýbajte sa vzájomnému kontaktu. <p>Otáčanie ostrekovacieho ramena je zablokované.</p> <ul style="list-style-type: none"> ► Riad uložte tak, aby nebránil otáčaniu ostrekovacieho ramena. <p>Trysky ostrekovacích ramien sú upchaté.</p> <ul style="list-style-type: none"> ► Vyčistite ostrekovacie ramenná. <p>Sitká sú znečistené.</p> <ul style="list-style-type: none"> ► Vyčistite sitká. <p>Sitká sú nesprávne nasadené a/alebo nie sú zaklapnuté.</p> <ol style="list-style-type: none"> Nasadte sitká správnym spôsobom. Zaklapnite sitká. <p>Je zvolený príliš slabý umývací program.</p> <ul style="list-style-type: none"> ► Zvoľte silnejší umývací program.

Porucha	Príčina a riešenie problémov
Na pohároch, pohároch s kovovým vzhľadom a príbore sa nachádzajú odstrániteľné šmuhy.	<p>Množstvo pridaného leštiaceho prostriedku je nastavené na príliš vysokú hodnotu.</p> <ul style="list-style-type: none"> ► Nastavte leštiace zariadenie na nižší stupeň. <p>Leštiaci prostriedok nie je pridaný.</p> <ul style="list-style-type: none"> ► Doplňte leštiaci prostriedok.
Stopy hrdze na príbore.	<p>Príbor je nedostatočne odolný proti hrdzaveniu. Často sú čepele nožov viac postihnuté.</p> <ul style="list-style-type: none"> ► Používajte riad odolný proti hrdzaveniu. <p>Príbor koroduje aj vtedy, keď sa umýva spolu s korodujúcimi dielmi.</p> <ul style="list-style-type: none"> ► Neumývajte korodujúce časti.
V zásobníku na umývací prostriedok alebo v miske na zachytávanie tabliet sa nachádzajú zvyšky umývacieho prostriedku.	<p>Časti riadu zablokovali ostrekovacie ramenná a umývací prostriedok sa nevymyl.</p> <ul style="list-style-type: none"> ► Zabezpečte, aby ostrekovacie ramenná neboli zablokované a mohli sa voľne otáčať.
Všetky LED kontrolky svietia alebo blikajú alebo program prepláchnutia nebeží ďalej.	<p>Elektronika zistila chybu.</p> <ul style="list-style-type: none"> ► Stlačte tlačidlo hlavného vypínača na asi 4 sekundy. Na spotrebiči sa obnovia výrobné nastavenia a spustí sa znova.