

Pred prvým použitím si prečítajte návod na používanie a v ňom uvedené bezpečnostné pokyny.

Nastavenie Home Connect

Tip: Svoje zariadenie spojte s mobilným koncovým zariadením. Pomocou aplikácie Home Connect môžete pohodlne prechádzať nastaveniami.

1. Nainštalujte aplikáciu Home Connect na mobilnom koncovom zariadení a postupujte podľa návodu.



2. Pomocou aplikácie Home Connect naskenujte QR kód.



Prehľad nastavení pre tvrdosť vody

Tu nájdete prehľad nastavitelných hodnôt stupňov tvrdosti vody. Tabuľku s jednotkami pre danú krajinu nájdete v návode na použitie.

stredný	1,5 - 1,8	H:02
stredný	1,9 - 2,1	H:03
stredný	2,2 - 2,9	H:04
tvrdý	3,0 - 3,7	H:05
tvrdý	3,8 - 5,4	H:06
tvrdý	5,5 - 8,9	H:07

Rozsah tvrdosti	mmol/l	Hodnota nastavenia
mäkký	0 - 1,1	H:00
mäkký	1,2 - 1,4	H:01

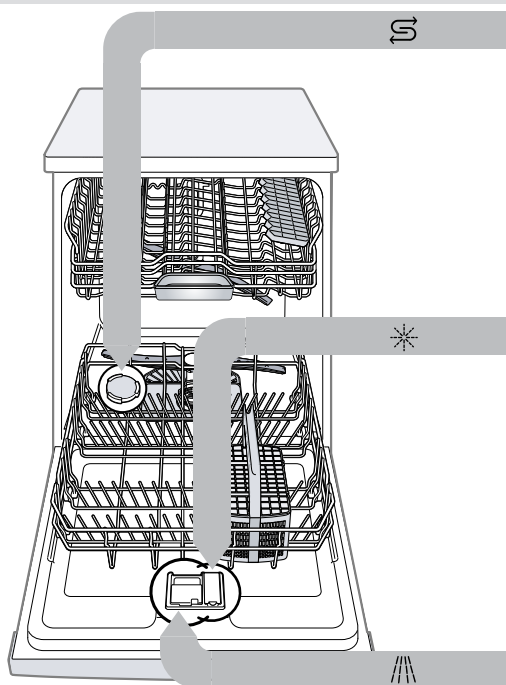
Nastavenie zariadenia na zmäkčovanie vody

1. Stlačte
2. Na otvorenie základných nastavení stlačte na 3 sekundy Setup 3 sec.
 - ✓ Na displeji sa zobrazí H:xx.
 - ✓ Displej zobrazuje **set**.
3. Stláčajte Start doľady, kým sa nenaštaví vhodný stupeň tvrdosti vody.
4. Ak chcete nastavenia uložiť, stlačte Setup 3 sec. na 3 sekundy.

Programy

Programové údaje sú laboratórne namerané hodnoty podľa európskej normy EN 60436. Spotreba závisí od zvoleného programu a zvolenej prídavnej funkcie. Keď je leštiace zariadenie vypnuté alebo keď je v spotrebiči nedostatok leštiaceho prostriedku, čas chodu sa zmení.

Program	1) Trvanie [h:min]	2) Prúd [kWh]	3) Voda [l]
Auto Soft 35-45°C	1) 1:40 - 1:55 2) 0,780 - 0,850 3) 11,0 - 13,6		
Auto Mixed 45-65°C	1) 1:40 - 2:40 2) 0,680 - 1,300 3) 7,0 - 15,5		
Auto Intensive 65-75°C	1) 2:10 - 2:30 2) 1,050 - 1,300 3) 9,5 - 13,5		
Eco 50°	1) 3:35 2) 0,635 3) 9,0		
Intelligent	1) 2:25 - 2:30 2) 0,750 - 0,800 3) 11,5 - 12,0		
Speed 60°	1) 1:29 2) 1,050 3) 11,0		
Čistenie spotrebiča	1) 2:10 2) 1,350 3) 15,0		
Favourite	1) 0:15 - 0:15 2) 0,050 - 0,050 3) 4,0 - 4,0		

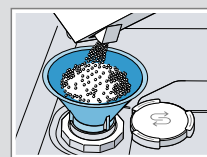


Pridať špeciálnu soľ S

Aby ste predišli poškodeniu spotrebiča, plňte špeciálnu soľ do zásobníka na špeciálnu soľ až bezprostredne pred začiatkom programu.

1. Otočte vekom zásobníka na špeciálnu soľ a odoberte ho.
2. Pri prvom uvádzaní do prevádzky: naplňte celý zásobník vodou.

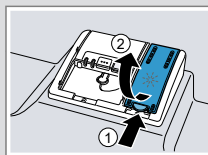
3. Naplňte zásobník špeciálnou soľou. Voda v zásobníku sa vytlačí a odtečie. Nikdy nepridávajte umývací prostriedok.



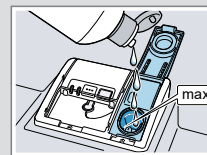
4. Nasadte veko na zásobník a zaskrutkujte ho.

Pridať leštiaci prostriedok *

1. Stlačte sponu na veku zásobníka leštiaceho prostriedku ① a nadvihnite veko ②.



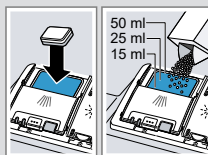
2. Pridajte leštiaci prostriedok až po značku max.



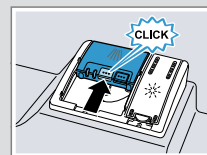
3. Zatvorte veko zásobníka leštiaceho prostriedku. ✓ Veko počutefne zaklapne.

Pridať umývací prostriedok

1. Umývací prostriedok pridajte do suchého zásobníka na umývací prostriedok.



2. Zatvorte veko zásobníka na umývací prostriedok. ✓ Veko počutefne zaklapne.



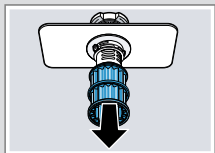
Postup

1. Vložte riad. Umývajte len riad, ktorý je vhodný pre umývačku riadu. Odstráňte z riadu hrubé zvyšky jedla. Skontrolujte, či sa ostrekovacie ramená dajú voľne otáčať.
2. Pridať umývací prostriedok.
3. Zapnite spotrebič .
4. Nastavte program.
5. Spustíte program Start.
6. Po skončení programu vyberte riad.
7. Ak chcete ukončiť program, asi na 4 sekundy stlačte Reset 4 sec.. Program sa zruší a po cca 1 minúte sa ukončí.



Čistenie sítiiek

- Po každom umývaní skontrolujte prítomnosť zvyškov v sítkách.
- Otočte hrubým sítkom v protismere hodinových ručičiek ① a vyberte sústavu sítiiek ②.
- Vytiahnite mikrositko nadol.



- Stlačte západky naraz ① a vyberte hrubé sitko smerom nahor ②.



- Vyčistite časti sitka pod tečúcou vodou.
- Zostavte sústavu sítiiek.
- Nasadte sústavu sítiiek do spotrebiča a otočte hrubým sítkom v smere hodinových ručičiek. Dbajte na to, aby šípky boli oproti sebe.

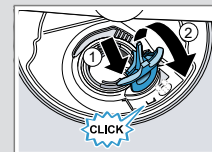
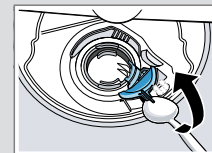
Čistenie ostrekovacích ramien

- Horné rameno odskrutkujte ① a stiahnite ho nadol ②.
- Dolné rameno vyťahnite smerom nahor.
- Pod tečúcou vodou skontrolujte, či výstupné dýzy ostrekovacích ramien nie sú upchaté a prípadne odstráňte cudzie predmety.
- Nasadte dolné ostrekovacie rameno.
 - ✓ Ostrekovacie rameno počuteľne zapadne.
- Nasadte a pevne naskrutkujte horné ostrekovacie rameno.



Čistenie čerpadla odpadovej vody

- Odpojte spotrebič od elektrickej siete.
- Odoberte sústavu sítiiek.
- Odčerpajte zvyšnú vodu.
- Kryt čerpadla vypäčte pomocou lyžice a uchopte ho za prepážku.
- Nadvihnite kryt čerpadla šikmo smerom dnu a odoberte ho.
- Odstráňte zvyšky jedla a cudzie predmety v oblasti obežného kola.
- Nasadte kryt čerpadla ① a zatlačte ho nadol ②.
 - ✓ Kryt čerpadla počuteľne zaklapne.
- Zabudujte sústavu sítiiek.



Odstránenie porúch

Porucha	Príčina a riešenie problémov
Striedavo svieti E:32-00 alebo svieti indikátor prívodu vody.	<p>Prívodná hadica je zalomená.</p> <ul style="list-style-type: none"> ► Uložte prívodnú hadicu bez zalomení. <p>Vodovodný kohútik je zatvorený.</p> <ul style="list-style-type: none"> ► Otvorte vodovodný kohútik. <p>Prívod vody je zaseknutý alebo zväpenatý.</p> <ul style="list-style-type: none"> ► Otvorte vodovodný kohútik. Príetok musí pri otvorení prívodu vody dosahovať aspoň 10 l/min. <p>Sitká vodovodnej prípojky prívodnej hadice alebo hadice AquaStop sú upchané.</p> <ol style="list-style-type: none"> Vypnite spotrebič. Vytiahnite sieťovú zástrčku. Zatvorte vodovodný kohútik. Odskrutkujte vodovodnú prípojku. Odoberte sitko z prívodnej hadice
	<ol style="list-style-type: none"> Vyčistite sitko. Nasadte sitko do prívodnej hadice. Naskrutkujte vodovodnú prípojku. Skontrolujte tesnosť vodovodnej prípojky. Vytvorte elektrické napájanie. Zapnite spotrebič.

Porucha	Príčina a riešenie problémov
Striedavo svieti E:92-40.	<p>Sitká sú znečistené alebo upchaté.</p> <ul style="list-style-type: none"> ► Vyčistite sitká.
Striedavo svieti E:61-02.	<p>Čerpadlo odpadovej vody je zablokované.</p> <ul style="list-style-type: none"> ► Vyčistite čerpadlo odpadovej vody. <p>Kryt čerpadla odpadovej vody je uvoľnený</p> <ul style="list-style-type: none"> ► Zasuňte kryt čerpadla uvoľnenej vody správnym spôsobom.
Zvyšky jedla na riade.	<p>Riad je príliš natesno uložený alebo kôš na riad je preplnený.</p> <ol style="list-style-type: none"> Vkladajte riad s dostatkým voľného priestoru. Prúdy vody sa musia dostať na povrch riadu. Vyhýbajte sa vzájomnému kontaktu. <p>Otáčanie ostrekovacieho ramena je zablokované.</p> <ul style="list-style-type: none"> ► Riad uložte tak, aby nebránil otáčaniu ostrekovacieho ramena.
	<p>Trysky ostrekovacích ramien sú upchaté.</p> <ul style="list-style-type: none"> ► Vyčistite ostrekovacie ramená.
	<p>Sitká sú znečistené.</p> <ul style="list-style-type: none"> ► Vyčistite sitká.
	<p>Sitká sú nesprávne nasadené a/alebo nie sú zaklapnuté.</p> <ol style="list-style-type: none"> Nasadte sitká správnym spôsobom. Zaklapnite sitká.
	<p>Je zvolený príliš slabý umývací program.</p> <ul style="list-style-type: none"> ► Zvoľte silnejší umývací program. ► Prispôbte citivosť snímačov.

Porucha	Príčina a riešenie problémov
Na pohároch, pohároch s kovovým vzhľadom a príbore sa nachádzajú odstrániteľné šmuhy.	<p>Množstvo pridaného leštiaceho prostriedku je nastavené na príliš vysokú hodnotu.</p> <ul style="list-style-type: none"> ► Nastavte leštiace zariadenie na nižší stupeň. <p>Leštiaci prostriedok nie je pridaný.</p> <ul style="list-style-type: none"> ► Doplňte leštiaci prostriedok.
Stopy hrdze na príbore.	<p>Príbor je nedostatočne odolný proti hrdzaveniu. Často sú čepele nožov viac postihnuté.</p> <ul style="list-style-type: none"> ► Používajte riad odolný proti hrdzaveniu. <p>Príbor koroduje aj vtedy, keď sa umýva spolu s korodujúcimi dielmi.</p> <ul style="list-style-type: none"> ► Neumývajte korodujúce časti.
V zásobníku na umývací prostriedok alebo v miske na zachytávanie tabliet sa nachádzajú zvyšky umývacieho prostriedku.	<p>Časti riadu zablokovali ostrekovacie ramená a umývací prostriedok sa nevymyl.</p> <ul style="list-style-type: none"> ► Zabezpečte, aby ostrekovacie ramená neboli zablokované a mohli sa voľne otáčať.
Všetky LED kontrolky svietia alebo blikajú alebo program prepláchnutia nebeží ďalej.	<p>Elektronika zistila chybu.</p> <ul style="list-style-type: none"> ► Stlačte tlačidlo hlavného vypínača na asi 4 sekundy. Na spotrebiči sa obnovia výrobné nastavenia a spustí sa znova.