

İlk dəfə istifadə etməzdən öncə təlimat kitabçasını və orada olan təhlükəsizlik təlimatlarını oxuyun.

Home Connect-i quraşdırın

Tip: Cihazınızı mobil cihazla birləşdirin. Home Connect tətbiqetməsi vasitəsilə bütün parametrləri rahat tətbiq edə bilərsiniz.

1. Mobil cihazınızda Home Connect tətbiqetməsini quraşdırın və təlimatlara riayət edin.



2. Home Connect tətbiqetməsi vasitəsi ilə QR-kodunu skanlayın.



Su sərtliyi parametrləri haqqında ümumi məlumatlar

Burada su sərtliyinin tənzimləmə bilən dəyərlərinə dair ümumi məlumatı əldə edə bilərsiniz. İstifadə təlimatında ölkəyə məxsus dəyərlərin yer aldığı bir cədvəl görəcəksiniz.

Sərtlik sahəsi	mmol/l	Ayarlama dəyəri
yumşaq	0 - 1,1	0 - 6
yumşaq	1,2 - 1,4	7 - 8

orta	1,5 - 1,8	9 - 10
orta	1,9 - 2,1	11 - 12
orta	2,2 - 2,9	13 - 16
sərt	3,0 - 3,7	17 - 21
sərt	3,8 - 5,4	22 - 30
sərt	5,5 - 8,9	31 - 50

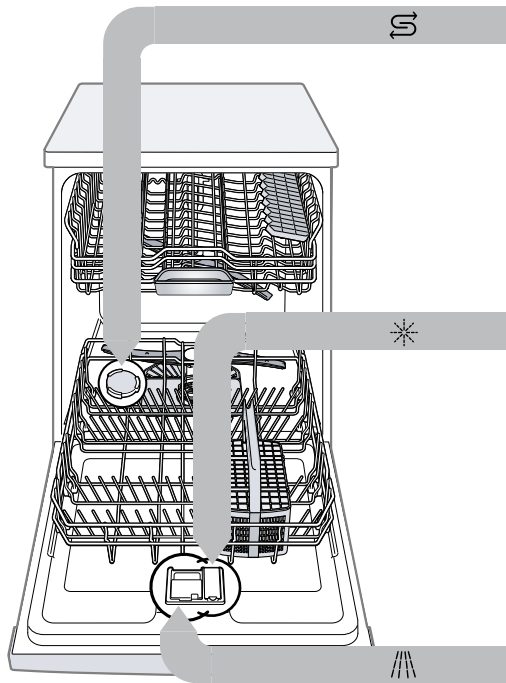
Su yumşaldıcı qurğunu nizamlayın

1. basın.
2. Əsas parametrləri açmaq üçün düyməsini təx. 3 saniyə basın.
3. Ekran "Water hardness" görünənə qədər > düyməsini bir neçə dəfə basın.
4. Müvafiq su sərtlik səviyyəsi təyin olunana qədər — və ya + düyməsini tez-tez dəfə basın.
5. Parametrləri yadda saxlamaq üçün düyməsini təx. 3 saniyə basıb saxlayın.

Proqramlar

Bu proqram məlumatları EN 60436 Avropa standartına əsasən laborator dəyərlərdir. İstehlak dəyərləri seçilmiş proqramdan və seçilmiş əlavə funksiyadan asılıdır. Yuma qurğusu söndürüldükdə və ya yaxalayıcı vasitənin azlığı halında, icra müddəti dəyişəcək.

Proqram	1) Müddəti [s:dəq]	2) Cərəyan [kVt]	3) Su [l]
Intensiv 70°	1) 2:25 - 2:30	2) 1,150 - 1,250	3) 10,6 - 13,5
Auto Avto 45°-65°	1) 1:40 - 2:40	2) 0,680 - 1,300	3) 7,0 - 15,5
Eco Eko 50°	1) 3:55	2) 0,820	3) 9,5
Intelligent	1) 2:25 - 2:30	2) 0,750 - 0,800	3) 11,5 - 12,0
Şüşə 40°	1) 1:40 - 1:45	2) 0,750 - 0,800	3) 11,1 - 13,7
Express 65° - 1h	1) 1:00	2) 1,350	3) 10,2
Maşına qulluq	1) 2:10	2) 1,400	3) 15,2
Favourite	1) 0:15 - 0:15	2) 0,050 - 0,050	3) 4,0 - 4,0

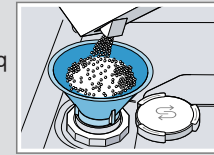


Xüsusi növ uzun doldurulması

Cihazın zədələnməməsi üçün xüsusi duzu yalnız proqram başlamazdan əvvəl xüsusi duz rezervuarına doldurun.

1. Xüsusi duz üçün rezervuarın qapağını fırladın və çıxarın.
2. İlk istifadə zamanı: Rezervuarı tamamilə su ilə doldurun.

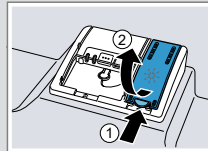
3. Xüsusi duzu duz üçün rezervuara doldurun. Rezervuardakı su qarışaraq sızır. Heç vaxt təmizliyi əlavə etməyin.



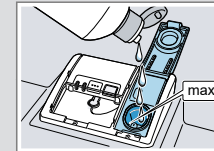
4. Qapağı rezervuara yerləşdirin və fırladın.

Yaxalayıcının doldurulması

1. Yaxalayıcı vasitə üçün rezervuar qapağının üzərindəki nişanı basın ① və qaldırın ②.



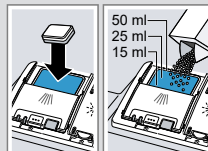
2. Yaxalayıcı vasitəni maksimum göstəriciyə qədər doldurun.



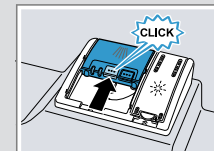
3. Yaxalayıcı vasitə rezervuarının qapağını bağlayın. ✓ Qapaq səslə olaraq yerinə oturur.

Təmizliyin doldurulması

1. Təmizləyicini quru təmizləyici kamerasına doldurun.



2. Təmizləyici kamerasının qapağını bağlayın. ✓ Qapaq səslə olaraq yerinə oturur.



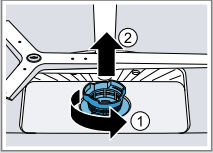
Bu şəkildə edilir

1. Qabları yerləşdirin. Yalnız qabyuyan maşın üçün uyğun olan qabları yuyun. İri yemək qalıqlarını qablardan təmizləyin. Çiləmə qollarının rahat fırlana bilib-bilməsinə yoxlayın.
2. Təmizliyin doldurun.
3. Cihazı yandırın .
4. Proqramı qurun.
5. Proqramı işə salın Start.
6. Proqramın bitdikdən sonra qabları boşaldın.
7. Proqramı dayandırmaq üçün Reset 4 sec. düyməsini təx. 4 saniyə sıxıb saxlayın. Proqram dayandırılır və təxminən 1 dəqiqə sonra sonlanır.

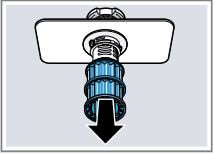


Filtri təmizləyin

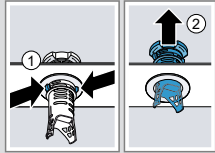
1. Hər yuma dövründən sonra süzgecdə qalıqları yoxlayın.
2. Süzgeç təmizlənməsinə yer ayırmaq üçün çiləmə qolunu yan tərəfə çevirin.
3. Kobud süzgeci saat əqrəbinin əks istiqamətində çevirin ① və filter sistemini çıxarın ②.



4. Mikro süzgeci aşağıya dartın.



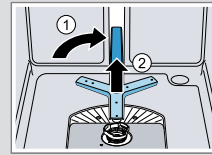
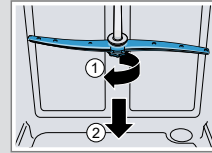
5. Kilidləmə qollarını birlikdə basın ① və kobud süzgeci yuxarıya doğru çıxarın ②.



6. Süzgeç elementini axar suyun altında yuyun.
7. Süzgeç sistemini yenidən quraşdırın.
8. Süzgeç sistemini cihazın daxilinə yerləşdirin və kobud süzgeci saat əqrəbi istiqamətində çevirin. Diqqət yetirin ki, ox işarələrinin bir-birinə doğru çevrilsin. Çiləmə qolu işə salındıqda avtomatik olaraq doğru mövqeyə qayıtdığından, yenidən ön tərəfə yerləşdirilməsinə ehtiyac yoxdur.

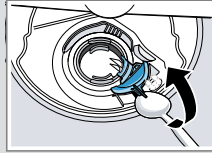
Paylayıcı çiləmə qollarını təmizləyin

1. Yuxarı paylayıcı çiləmə qolunu açın ① və aşağı dartın ②.
2. Aşağı çiləmə qolunu ① göstəriləndiyi kimi yerləşdirin, ortada saxlayın və yuxarı dartın ②.
3. Axar su altında, çiləmə qollarının başlıqlarını tıxanmalara qarşı yoxlayın və əgər hər hansı bir yad cism varsa onu kənarlaşdırın.
4. Aşağı çiləmə qolunu yenidən yerləşdirin və aşağı itələyin. Çiləmə qolunun düzgün mövqedə olmağına diqqət edin. ✓ Çiləmə qolu səs edərək yerinə oturur.
5. Yuxarı paylayıcı çiləmə qolunu yerləşdirin və bərk bağlayın.

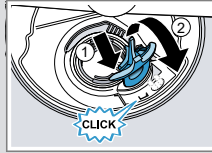


Kanalizasiya nasosunun təmizlənməsi

1. Cihazı cərəyanşəbəkəsindən ayırın.
2. Filter sistemini çıxarın.
3. Mövcud suyu kənarlaşdırın.
4. Qaşıqdan istifadə edərək nasosun qapağını qaldırın və tağdan tutun.

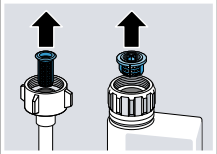


5. Nasosun qapağını diaqonal şəkildə daxildən qaldırın və çıxarın.
6. Çarx dişləri yaxınlığındakı qida qalıqlarını və yad cisimləri çıxarın.
7. Nasos qapağını yerləşdirin ① və aşağıya doğru basın ②. ✓ Nasos qapağı səs edərək yerinə oturur.



8. Filter sistemini yerinə quraşdırın.

Pozuntuları aradan qaldırmaq

Xəta	Səbəb və aradan qaldırma
E:3200 və ya su təchizatının yoxlanmaması göstəricisi yanır.	Su borusu əyilmişdir. ► Borunun əyilməməsinə yoxlayın. Su kranı bağlıdır. ► Su kranını açın. Su kranı sıxılmışdır və ərp bağlamışdır. ► Su kranını açın. Suyun açıq alt kanalındakı axınının sürəti ən azı 10 l/dəq-dən az olmamalıdır. Giriş və ya AquaStop borusunun su bağlantısındakı süzgeçlər tıxanmışdır. <ol style="list-style-type: none">1. Cihazı söndürün.2. Ştəpseli enerji mənbəyindən ayırın.3. Su kranının açın.4. Suyun birləşməsinə boşaldaraq açın.5. Süzgeci təchizat borusundan çıxarın  <ol style="list-style-type: none">6. Süzgeci təmizləyin.7. Süzgeci təchizat borusuna yerləşdirin.8. Su birləşməsinə geri bağlayın.9. Su birləşməsinin hermetik bağlanmasını yoxlayın.10. Enerji təchizatını təmin edin.11. Cihazı yandırın.

Xəta	Səbəb və aradan qaldırma
E:9240 yanır.	Filtr çirklənmişdir və ya tutulmuşdur. ► Süzgeçləri təmizləyin.
E:6102 yanır.	Kanalizasiya nasosu bloklandı. ► Kanalizasiya nasosunun təmizləyin. Kanalizasiya nasosunun qapağı hermetik deyil ► Kanalizasiya nasosunun qapağını düzgün yerləşdirin.
Qabda yemək qalıqları.	Qablar bir-birinə çox yaxın yerləşdirilmişdir və ya qablar üçün səbət doludur. <ol style="list-style-type: none">1. Qabları kifayət qədər boş aralıqlarla yerləşdirin. Paylayıcı sular qabların səthinə çatmalıdır.2. Təmasa yol verməyin. Paylayıcı çiləmə qolunun fırlanması bloklanmışdır. ► Qabları elə yerləşdirin ki, paylayıcı çiləmə qolları bloklanmasın. Paylayıcı çiləmə qolunun ucu tutulmuşdur. ► Çiləyici qolları təmizləyin. Filtr çirklənmişdir. ► Süzgeçləri təmizləyin. Filtrlər yanlış quraşdırılıb və/və ya bərkidilməyib. <ol style="list-style-type: none">1. Filtri düzgün yerləşdirin.2. Süzgeçləri bağlayın. Çox zəif yuma proqramı seçilib. ► Daha güclü yuma proqramı seçin. ► Sensorların həssaslığını tənzimləyin.

Xəta	Səbəb və aradan qaldırma
Şüşə, metal səthli şüşə qablarda və qaşiq-çəngəllərdə silinə bilən xətlərə rast gəlinir.	Yaxalayıcının miqdarı çox yüksək təyin olunub. ► Yaxalayıcı qurğunu aşağı səviyyədə tənzimləyin. Yaxalayıcı əlavə edilməyib. ► Yaxalayıcını doldurun.
Çəngəl-qaşıqlar üzərində pas ləkələri.	Çəngəl-qaşıqlar pasa qarşı kifayət qədər davamlı deyil. Pasa çox vaxt bıçaqların ucunda olur. ► Paslanmaya qarşı davamlı qablardan istifadə edin. Çəngəl-qaşıqlar paslı hissələr bir yerdə yaxalandıqda paslanır. ► Zədələnmiş pas hissələri yaxalamayın.
Kamerada və ya tablet altlığında təmizləyici qalıqlara rast gəlinə bilər.	Paylayıcı çiləmə qolları qabla bloklanmışdır və təmizləyici yuyulmur. ► Paylayıcı çiləmə qollarının bloklanmamasından və sərbəst dönə biləcəyindən əmin olun.
Bütün LED-lər yanır və ya yanıb-sönür və ya yuma proqramı artıq davam etmir.	Elektronik cihazda xəta aşkarladı. ► Əsas açarı təxminən 4 saniyə basıb saxlayın. Cihaz sıfırlanacaq və yenidən işləyəcək.