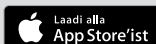


Lugege enne esimest kasutamist kasutusjuhendit ja selles sisalduvaid ohutusjuhiseid.

## Home Connecti seadistamine

**Nõuanne:** Ühendage oma seade mobiilse lõppseadmega. Rakendusega Home Connect saate teha mugavalt kõiki seadistusi.

1. Installige rakendus Home Connect mobiilsele lõppseadmele ja järgige juhiseid.



2. Skannige QR-kood rakendusega Home Connect.



## Veekareduse seadistuste ülevaade

Siit leiate oma seadme vee karedusastme seadistatavate väärtuste ülevaate. Riigipõhiste ühikutega tabeli leiate kasutusjuhendist.

keskmine	1,5 - 1,8	H:02
keskmine	1,9 - 2,1	H:03
keskmine	2,2 - 2,9	H:04
kare	3,0 - 3,7	H:05
kare	3,8 - 5,4	H:06
kare	5,5 - 8,9	H:07

Kareduse vahemik	mmol/l	Seadistusväärtus
pehme	0 - 1,1	H:00
pehme	1,2 - 1,4	H:01

## Pehmendusseadme seadistamine

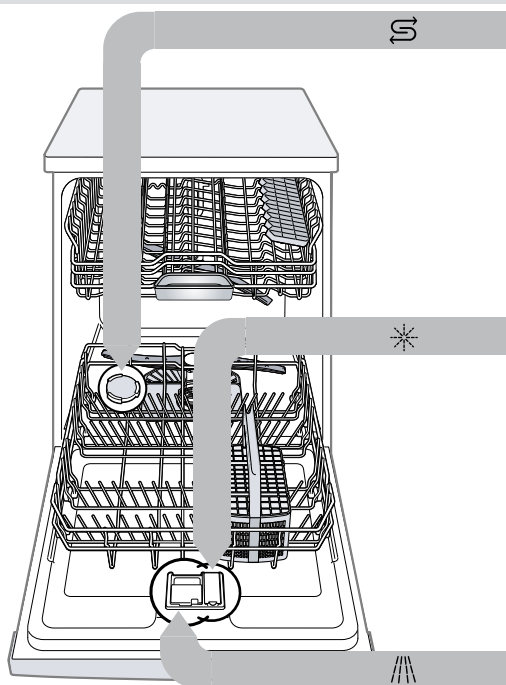
1. Vajutage .
2. Põhiseadistuste avamiseks vajutage umbes 3 sekundit Setup 3 sec.  
✓ Ekraan näitab H:xx.  
✓ Ekraan näitab **set**.
3. Vajutage  $-$  või  $+$  seni, kuni sobiv vee karedusaste on seadistatud.
4. Seadistuste salvestamiseks vajutage umbes 3 sekundit Setup 3 sec.

## Programmid

Programmiandmed on labori mõõteväärtused Euroopa standardi EN 60436 järgi. Kuluväärtused sõltuvad valitud programmist ja valitud lisafunktsioonist. Väljalülitatud loputusvahendi puudumise korral tööaeg muutub.

Programm	1) Kestus [h:min]	2) Elektrienergia [kWh]	3) Vesi [l]
	1) 2:25 - 2:30	2) 1,150 - 1,250	3) 10,5 - 13,5
<b>Auto</b> Auto 45°-65°	1) 1:40 - 2:40	2) 0,680 - 1,300	3) 7,0 - 15,5
<b>Eco</b> Eco 50°	1) 3:20	2) 0,747	3) 9,0
	1) 2:25 - 2:30	2) 0,750 - 0,800	3) 11,5 - 12,0
	1) 4:00	2) 0,800	3) 10,5
	1) 1:40 - 1:45	2) 0,750 - 0,800	3) 11,1 - 13,7
	1) 1:29	2) 1,050	3) 11,0
	1) 2:10	2) 1,350	3) 15,0
	1) 0:15 - 0:15	2) 0,050 - 0,050	3) 4,0 - 4,0

<sup>1</sup> Programm, mis sobib kasutamiseks öösel: kestab kauem, aga töötab väga vaikset.

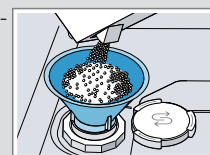


## Spetsiaalsoola lisamine

Seadme kahjustuste vältimiseks lisage ainult vahetult enne programmi käivitamist spetsiaalsoola varumahutisse spetsiaalsoola.

1. Keerake spetsiaalsoola varumahuti kaas lahti ja eemaldage see.
2. Esmakordsel kasutuselevõtul: täitke varumahuti täielikult veega.

3. Lisage varumahutisse spetsiaalsoola. Vesi surutakse varumahutist välja ja see voolab ära. Ärge mitte kunagi lisage pesuvahendit.



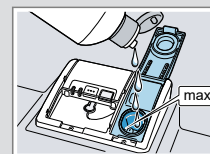
4. Asetage kaas varumahutile ja keerake kinni.

## Loputusvahendi lisamine

1. Vajutage loputusvahendi varumahuti kaanel keelt <sup>1</sup> ja tõstke see üles <sup>2</sup>.



2. Lisage loputusvahendit kuni märgiseni max.



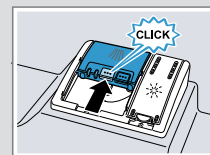
3. Sulgege loputusvahendi varumahuti kaas.  
✓ Kaas fikseerub kuuldavalt.

## Pesuvahendi lisamine

1. Pange pesuvahendit kuiva pesuvahendi kambrisse.



2. Sulgege pesuvahendi kambri kaas.  
✓ Kaas fikseerub kuuldavalt.



## Asi käib nii

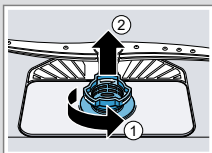
1. Pange nõud sisse.  
Peske ainult nõudepesumasinaga sobivaid nõusid. Eemaldage nõudelt suured toidujääd. Kontrollige, kas pihustitorud saavad vabalt pöörelda.
2. Lisage pesuvahendit.
3. Lülitage seade sisse .
4. Seadistage programm.
5. Käivitage programm Start.
6. Võtke nõud pärast programmi lõppu välja.

7. Programmi katkestamiseks vajutage umbes 4 sekundit **Reset 4 sec.** Programm katkestatakse ja see on umbes 1 minuti pärast lõpetatud.

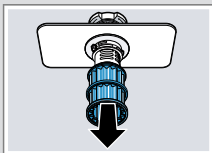


## Sõelte puhastamine

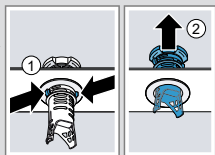
1. Kontrollige iga pesu järel jääke sõeltel.
2. Keerake jämesõela vastupäeva ① ja võtke sõelasüsteem välja ②.



3. Tõmmake mikrosõel allapoole ära.



4. Suruge kinnituspinnad kokku ① ja võtke jämesõel ülespoole välja ②.



5. Puhastage sõelaelemendid voolava vee all.
6. Monteerige sõelasüsteem kokku.
7. Asetage sõelasüsteem seadmesse ja keerake jämesõela päripäeva. Jälgige, et noolemärgid oleksid kohakuti.

## Pihustitorude puhastamine

1. Keerake ülemine pihustitoru ① lahti ja tõmmake allapoole ära ②.



2. Tõmmake alumine pihustitoru ülespoole ära.



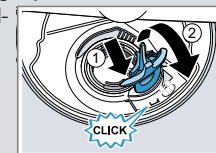
3. Kontrollige voolava vee all pihustikonsoolide väljastusdüüside ummistumist ja vajadusel korral eemaldage võõrkehad.
4. Paigaldage alumine pihustitoru.
  - ✓ Pihustitoru fikseerub kuuldavalt.
5. Paigaldage ülemine pihustitoru ja kruvige kinni.

## Heitveepumba puhastamine

1. Lahutage seade vooluvõrgust.
2. Eemaldage sõelasüsteem.
3. Koguge olemasolev vesi kokku.
4. Painutage pumbakate lusika abil lahti ja haarake servast.

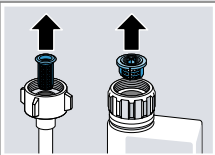


5. Tõstke pumbakate sissepoole kaldu üles ja eemaldage.
  6. Eemaldage tiiviku piirkonnast toidujäägid ja võõrkehad.
  7. Paigaldage pumbakate ① ja suruge allapoole ②.
- ✓ Pumbakate fikseerub kuuldavalt.



8. Paigaldage sõelasüsteem.

## Tõrgete kõrvaldamine

Rike	Põhjus ja tõrkeotsing
E:32-00 põleb vaheldumisi või vee juurdevoolu näit põleb.	<p>Pealevooluvoolik on murdunud.</p> <ul style="list-style-type: none"> <li>▶ Paigaldage pealevooluvoolik murdevabalt.</li> </ul> <p>Veekraan on suletud.</p> <ul style="list-style-type: none"> <li>▶ Avage veekraan.</li> </ul> <p>Veekraan on kinni või lubjastunud.</p> <ul style="list-style-type: none"> <li>▶ Avage veekraan.</li> </ul> <p>Vooluhulk peab avatud vee pealevoolu korral olema vähemalt 10 l/min.</p> <p>Sõelad pealevoolu- või AquaStopi voolikus on ummistunud.</p> <ol style="list-style-type: none"> <li>1. Lülitage seade välja.</li> <li>2. Tõmmake võrgupistik välja.</li> <li>3. Keerake veekraan kinni.</li> <li>4. Keerake veeühendus lahti.</li> <li>5. Eemaldage pealevooluvoolikust sõel.</li> </ol>
	 <ol style="list-style-type: none"> <li>6. Puhastage sõel.</li> <li>7. Asetage sõel pealevooluvoolikusse.</li> <li>8. Keerake veeühendus külge.</li> <li>9. Kontrollige veeühenduse tihedust.</li> <li>10. Looge vooluvarustus.</li> <li>11. Lülitage seade sisse.</li> </ol>

Rike	Põhjus ja tõrkeotsing
E:92-40 põleb vaheldumisi.	Sõelad on määrdunud või ummistunud. <ul style="list-style-type: none"> <li>▶ Puhastage sõelad.</li> </ul>
E:61-02 põleb vaheldumisi.	Heitveepump on blokeeritud. <ul style="list-style-type: none"> <li>▶ Puhastage heitveepump.</li> </ul> <p>Heitveepumba kate on lahti</p> <ul style="list-style-type: none"> <li>▶ Fikseerige heitveepumba kate õigesti.</li> </ul>
Toidujäägid nõudel.	Nõud on paigutatud liiga lähestikku või nõudekorv on ülemäära täis. <ol style="list-style-type: none"> <li>1. Pange nõud sisse nii, et oleks piisavalt vaba ruumi. Pihustusjoad peavad ulatuma vastu nõude pindu.</li> <li>2. Vältige kokkupuutumist.</li> </ol>
	Pihustitoru pöörlemine on takistatud. <ul style="list-style-type: none"> <li>▶ Paigutage nõud nii, et nõud ei takistaks pihustitoru pöörlemist.</li> </ul>
	Pihustitoru düüsid on ummistunud. <ul style="list-style-type: none"> <li>▶ Puhastage pihustitorud.</li> </ul>
	Sõelad on mustunud. <ul style="list-style-type: none"> <li>▶ Puhastage sõelad.</li> </ul>
	Sõelad on valesti paigaldatud ja/või pole fikseerunud. <ol style="list-style-type: none"> <li>1. Paigaldage sõelad õigesti.</li> <li>2. Fikseerige sõelad.</li> </ol>
	Valitud liiga nõrk pesuprogramm. <ul style="list-style-type: none"> <li>▶ Valige tugevam pesuprogramm.</li> <li>▶ Kohandage sensortehnika tundlikkust.</li> </ul>

Rike	Põhjus ja tõrkeotsing
Eemaldatavad triibud asuvad klaasidel, metallist välimusega klaasidel ja söögiriistadel.	Nõudepesuvahendi lisamiskogus on seadistatud liiga suureks. <ul style="list-style-type: none"> <li>▶ Seadke loputusseade madalamale astmele.</li> </ul> <p>Loputusvahendit ei ole sisse valatud.</p> <ul style="list-style-type: none"> <li>▶ Lisage loputusvahendit.</li> </ul>
Roostejäljed söögiriistadel.	Söögiriistad ei ole piisavalt roostekindlad. Noaterad on sageli rohkem plekilised. <ul style="list-style-type: none"> <li>▶ Kasutage roostekindlaid nõusid.</li> </ul> <p>Söögiriistad roostetavad ka siis, kui pesus on roostetavaid osasid.</p> <ul style="list-style-type: none"> <li>▶ Ärge peske roostetavaid osi.</li> </ul>
Pesuvahendi jäägid asuvad pesuvahendi kambris või tabletikausis.	Pihustitorud on nõudega blokeeritud ja pesuvahend ei ole välja pestud. <ul style="list-style-type: none"> <li>▶ Veenduge, et pihustitorud ei ole blokeeritud ja saavad vabalt pöörelda.</li> </ul>
Kõik LEDid põlevad või vilguvad või pesuprogramm ei tööta edasi.	Elektroonika avastas vea. <ul style="list-style-type: none"> <li>▶ Vajutage pealülitit u 4 sekundit. Seade lähtestatakse ja käivitatakse uuesti.</li> </ul>