

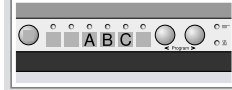
Qısa və rahat...

... qabyuyan maşınınızın ehtiyac duyduğu kimi.
Bu arada cihazı ilk dəfə istifadə etməzdən əvvəl əməliyyat və montaj təlimatlarını oxuyun.

Su sərtliyi parametrləri haqqında ümumi məlumatlar

Burada su sərtliyinin tənzimləmə bilən dəyərlərinə dair ümumi məlumatı əldə edə bilərsiniz. İstifadə təlimatında ölkəyə məxsus dəyərlərin yer aldığı bir cədvəl görəcəksiniz.

Sərtlik sahəsi	mmol/l	Mərhələ	LED A	LED B	LED C
yumşaq	0 - 1,1	0	○	○	○
orta	1,2 - 2,9	1	●	○	○
sərt	3,0 - 3,7	2	●	●	○
sərt	3,8 - 6,2	3	●	●	●

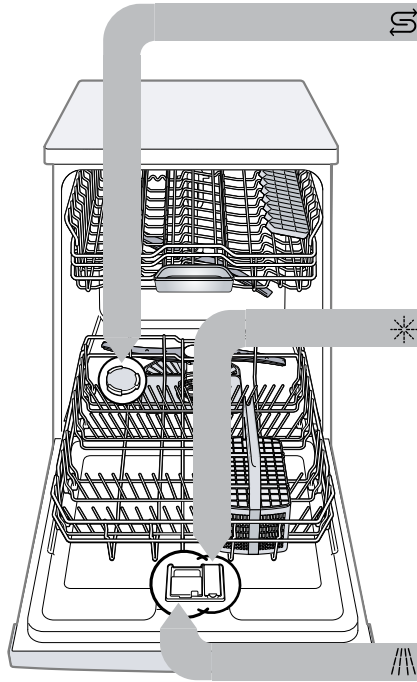
**Su yumşaldıcı qurğunun qurulması**

1. ① basın.
2. > və Start düyməsini basın və S və S yanib sönənədək basılı saxlayın.
3. Düyməni buraxın.
4. < düyməsinə vurun və istədiyiniz proqramın görünməsinə gözləyin. 0, 1, 2 və ya 3 LEDləri müvafiq olaraq yanır.
5. Parametrləri yaddaşa saxlamaq üçün Start basın.
✓ LED-lər sönür.

Proqramlar

Bu proqram məlumatları EN 60436 Avropa standartına əsasən laborator dəyərlərdir. İstehlak dəyərləri seçilmiş proqramdan və seçilmiş əlavə funksiyadan asılıdır. Yuma qurğusu söndürüldükdə və ya yaxalayıcı vasitənin azlığı halında, icra müddəti dəyişəcək.

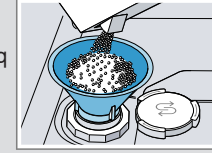
Proqram	1) Müddəti [s:dəq]	2) Cərəyan [kVt]	3) Su [l]
	1) 2:15	2) 1,500	3) 15
İntensiv 70°	1) 2:10	2) 1,350	3) 14
Normal 65°	1) 3:30	2) 1,050	3) 10,5
/ eco	1) 1:00	2) 1,300	3) 10
Eko 50°	1) 0,15	2) 0,050	3) 4
1h	1) 0,15	2) 0,050	3) 4
İlkin yuyulma	1) 0,15	2) 0,050	3) 4

**Xüsusi növ duzun doldurulması S**

Cihazın zədələnməməsi üçün xüsusi duzu yalnız proqram başlamazdan əvvəl xüsusi duz rezervuarına doldurun.

1. Xüsusi duz üçün rezervuarın qapağını fırladın və çıxarın.
2. İlkin istifadə zamanı: Rezervuarı tamamilə su ilə doldurun.

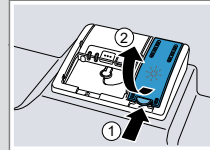
3. Xüsusi duzu duz üçün rezervuara doldurun. Rezervuardakı su qarışaraq sızır. Heç vaxt təmizliyi əlavə etməyin.



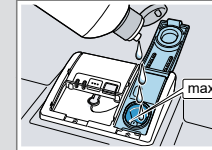
4. Qapağı rezervuara yerləşdirin və fırladın.

Yaxalayıcının doldurulması *

1. Yaxalayıcı vasitə üçün rezervuar qapağının üzərindəki nişanı basın ① və qaldırın ②.



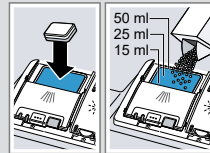
2. Yaxalayıcı vasitəni maksimum göstəriciyə qədər doldurun.



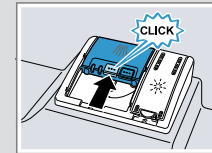
3. Yaxalayıcı vasitə rezervuarının qapağını bağlayın.
✓ Qapaq səslə olaraq yerinə oturur.

Təmizliyin doldurulması

1. Təmizləyicini quru təmizləyici kamerasına doldurun.



2. Təmizləyici kamerasının qapağını bağlayın.
✓ Qapaq səslə olaraq yerinə oturur.

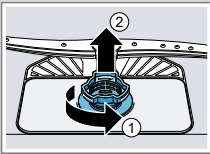
**Bu şəkildə edilir**

1. Qabları yerləşdirin. Yalnız qabyuyan maşın üçün uyğun olan qabları yuyun. İri yemək qalıqlarını qablardan təmizləyin. Çiləmə qollarının rahat fırlana bilib-bilməsinə yoxlayın.
2. Təmizliyin doldurun.
3. Cihazı yandırın ①.
4. Proqramı qurun.
5. Proqramı işə salın Start.
6. Proqramın bitdikdən sonra qabları boşaldın.
7. Proqramı dayandırmaq üçün Reset 3 sec. düyməsini təx. 3 saniyə sıxıb saxlayın. Proqram dayandırılır və təxminən 1 dəqiqə sonra sonlanır.

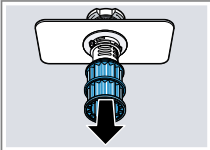


Filtri təmizləyin

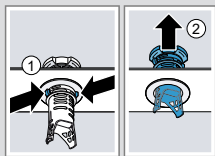
1. Hər yuma dövründən sonra filtrlərdə qalıqların olmasını yoxlayın.
2. Kobud filtri saat əqrəbinin əks istiqamətində çevirin ① və filtr sistemini çıxarın ②.



3. Mikrofiltri aşağıya çəkin.



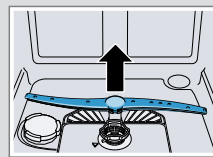
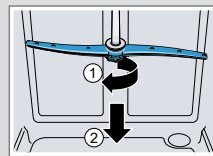
4. Kilidləmə qollarını birlikdə basın ① və kobud filtri yuxarıya doğru çıxarın ②.



5. Süzgec elementini axar suyun altında yuyun.
6. Süzgec sistemini yenidən quraşdırın.
7. Filter sistemini cihazın daxilinə yerləşdirin və kobud filtri saat əqrəbi istiqamətində çevirin. Ox işarətlərinin bir-birinə doğru çevrildiyindən əmin olun.

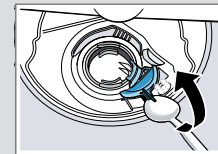
Paylayıcı çiləmə qollarını təmizləyin

1. Yuxarı paylayıcı çiləmə qolunu açın ① və aşağı dartın ②.
2. Aşağı çiləmə qolunu yuxarı dartın.
3. Axar su altında, çiləmə qollarının başlıqlarını tıxanmalara qarşı yoxlayın və əgər hər hansı bir yad cism varsa onu kənarlaşdırın.
4. Aşağı çiləmə qolunu yerləşdirin.
✓ Çiləmə qolu səs edərək yerinə oturur.
5. Yuxarı paylayıcı çiləmə qolunu yerləşdirin və bərk bağlayın.

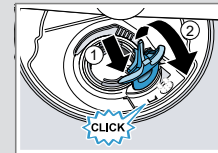


Kanalizasiya nasosunun təmizlənməsi

1. Cihazı cərəyanşəbəkəsindən ayırın.
2. Filter sistemini çıxarın.
3. Mövcud suyu kənarlaşdırın.
4. Qaşıqdan istifadə edərək nasosun qapağını qaldırın və tağdan tutun.



5. Nasosun qapağını diaqonal şəkildə daxildən qaldırın və çıxarın.
6. Çarx dişləri yaxınlığındakı qida qalıqlarını və yad cisimləri çıxarın.
7. Nasos qapağını yerləşdirin ① və aşağıya doğru basın ②.
✓ Nasos qapağı səs edərək yerinə oturur.



8. Filter sistemini yerinə quraşdırın.

Pozuntuları aradan qaldırmaq

Xəta	Səbəb və aradan qaldırma
Su təchizatının yoxlanması göstəricisi yanır	Su borusu əyilmişdir. ▶ Borunun əyilməməsini yoxlayın. Su kranı bağlıdır. ▶ Su kranını açın. Su kranı sıxılmışdır və ərp bağlamışdır. ▶ Su kranını açın. Giriş və ya AquaStop borusunun su bağlantısındakı süzgeçlər tıxanmışdır. 1. Cihazı söndürün. 2. Ştəpseli enerji mənbəyindən ayırın. 3. Su kranının açın. 4. Suyun birləşməsini boşaldaraq açın. 5. Süzgeci təchizat borusundan çıxarın
	6. Süzgeci təmizləyin. 7. Süzgeci təchizat borusuna yerləşdirin. 8. Su birləşməsini geri bağlayın. 9. Su birləşməsinin hermetik bağlanmasını yoxlayın. 10. Enerji təchizatını təmin edin. 11. Cihazı yandırın.

Xəta	Səbəb və aradan qaldırma
Su təchizatının yoxlanması göstəricisi yanır	Filtr çirklənmişdir və ya tutulmuşdur. ▶ Süzgeçləri təmizləyin. Axıntı suları üçün boru tutulmuş və ya əyilmişdir. 1. Su borusunun əyilməməsinə diqqət edin. 2. Qalıqları kənarlaşdırın. Sifon birləşmə hələ bağlıdır. ▶ Sifondakı birləşməni yoxlayın və lazım olarsa açın. Kanalizasiya nasosunun qapağı hermetik deyil. ▶ Kanalizasiya nasosunun qapağını düzgün yerləşdirin. Qabda yemək qalıqları. Qablar bir-birinə çox yaxın yerləşdirilmişdir və ya qablar üçün səbət doludur. 1. Qabları kifayət qədər boş aralqlarla yerləşdirin. Paylayıcı sular qabların səthinə çatmalıdır. 2. Təmasa yol verməyin. Paylayıcı çiləmə qolunun fırlanması bloklanmışdır. ▶ Qabları elə yerləşdirin ki, paylayıcı çiləmə qolları bloklanmasın. Paylayıcı çiləmə qolunun ucu tutulmuşdur. ▶ Çiləyici qolları təmizləyin. Filtr çirklənmişdir. ▶ Süzgeçləri təmizləyin.

Xəta	Səbəb və aradan qaldırma
Qabda yemək qalıqları.	Filtrlər yanlış quraşdırılıb və/və ya bərkidilməyib. 1. Filtri düzgün yerləşdirin. 2. Süzgeçləri bağlayın. Çox zəif yuma proqramı seçilib. ▶ Daha güclü yuma proqramı seçin.
Şüşə, metal səthli şüşə qablarda və qaşiq-çəngəllərdə silinə bilən xətlərə rast gəlinir.	Yaxalayıcının miqdarı çox yüksək təyin olunub. ▶ Yaxalayıcı qurğunu aşağı səviyyədə tənzimləyin. Yaxalayıcı əlavə edilməyib. ▶ Yaxalayıcını doldurun.
Çəngəl-qaşıqlar üzərində pas ləkələri.	Çəngəl-qaşıqlar pasa qarşı kifayət qədər davamlı deyil. Paslar çox vaxt bıçaqların ucunda olur. ▶ Paslanmaya qarşı davamlı qablardan istifadə edin. Çəngəl-qaşıqlar paslı hissələr bir yerdə yaxalandıqda paslanır. ▶ Zədələnmiş pas hissələri yaxalamayın.
Kamerada və ya tablet altlığında təmizləyici qalıqlara rast gəlinə bilər.	Paylayıcı çiləmə qolları qabla bloklanmışdır və təmizləyici yuyulmur. ▶ Paylayıcı çiləmə qollarının bloklanmamasından və sərbəst dönmə biləcəyindən əmin olun.