

Перед першим користуванням прочитайте інструкцію з експлуатації.

## Налаштування Home Connect

**Порада:** З'єднайте прилад з мобільним пристроєм. За допомогою мобільної програми Home Connect можна зручно налаштувати всі параметри.

1. Інсталюйте програму Home Connect на мобільному пристрої і виконуйте вказівки.
2. За допомогою мобільної програми Home Connect зскачайте QR-код.



## Огляд значень твердості води

Тут наведено огляд можливих значень твердості води. Таблицю з місцевими одиницями див. в інструкції.

Діапазон твердості	ммоль/л	Установлюване значення
М'яка	0—1,1	H00
М'яка	1,2—1,4	H01

середня	1,5—1,8	H02
середня	1,9—2,1	H03
середня	2,2—2,9	H04
тверда	3,0—3,7	H05
тверда	3,8—5,4	H06
тверда	5,5—8,9	H07

## Налаштування пом'якшувального пристрою

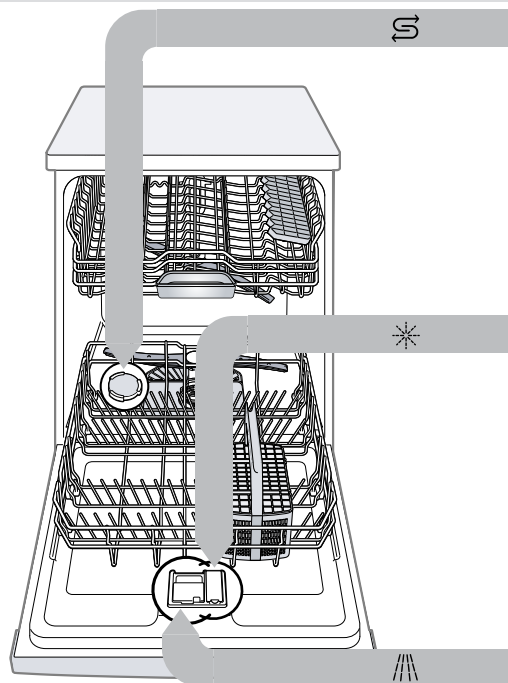
1. Натисніть
2. Щоб відкрити основні параметри, натисніть і 3 секунди втримуйте Setup 3 sec..
  - ✓ На дисплеї відображається Hxx.
  - ✓ На дисплеї відображається **set**.
3. Натискайте Start, доки не буде встановлена відповідна твердість води.
4. Для збереження параметрів натискайте й утримуйте Setup 3 sec. 3 секунди.

## Програми

Наведені для програм дані отримано в лабораторних умовах згідно з європейським стандартом EN 60436. Показники споживання залежать від вибраної програми й вибраної додаткової функції. За вимкненого ополіскувача пристрою або відсутності ополіскувача тривалість роботи змінюється.

Програма	1) Тривалість [год:хв]	2) Електроенергія [кВт·год]	3) Вода [л]
Інтенсивна 70°	1) 2:05 - 2:15 2) 1,300 - 1,400 3) 11,5 - 14,0		
Auto	1) 1:40 - 2:45 2) 0,900 - 1,500 3) 7,0 - 15,5		
Eco	1) 4:55 2) 0,930 3) 9,5		
Тиха 50°	1) 4:00 2) 1,050 3) 11,0		
Express 65° - 1h	1) 1:00 2) 1,300 3) 10,5		
Очищення приладу	1) 2:10 2) 1,350 3) 15,2		
Favourite	1) 0:15 - 0:15 2) 0,050 - 0,050 3) 4,0 - 4,0		

<sup>1</sup> Програма, зручна для ночі: виконується довше, проте дуже тихо.

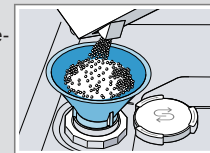


## Завантаження спеціальної солі S

Щоб не пошкодити прилад, завантажуйте спеціальну сіль у відповідний контейнер безпосередньо перед запуском програми.

1. Відкрутіть і зніміть кришку контейнера для спеціальної солі.
2. Під час першого введення в експлуатацію: ущерть заповніть контейнер водою.

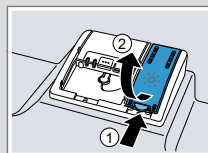
3. Засипте спеціальну сіль у контейнер. Вода в контейнері витісняється й зливається. Ні в якому разі не завантажуйте мийного засобу.



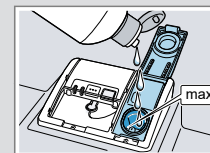
4. Установіть і закрутіть кришку контейнера.

## Завантаження ополіскувача \*

1. Натисніть язичок на кришці контейнера для ополіскувача ① і підніміть кришку ②.



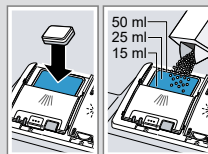
2. Додайте ополіскувач до позначки максимального рівня.



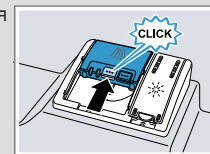
3. Зачиніть кришку контейнера для ополіскувача.
  - ✓ Кришка зафіксується з характерним звуком.

## Завантаження мийного засобу M

1. Завантажте мийний засіб у суху камеру для мийного засобу.



2. Зачиніть кришку камери для мийного засобу.
  - ✓ Кришка зафіксується з характерним звуком.



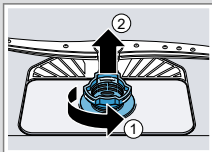
## Як це робиться

1. Завантажте посуд. Мийте тільки посуд, придатний для посудомийних машин. Приберіть із посуду великі залишки їжі. Переконайтеся, що розпилювальні коромисла вільно обертаються.
2. Завантажте мийний засіб.
3. Увімкніть прилад .
4. Установіть програму.
5. Запустіть програму Start.
6. Після завершення програми вийміть посуд.
7. Щоб перервати програму, приблизно на 4 с натисніть Reset 4 sec.. Програма переривається і приблизно через 1 хвилину завершується.

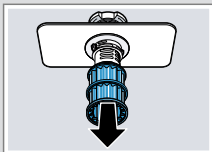


## Чищення фільтрів

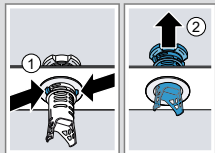
- Після кожного миття посуду слід перевіряти фільтри на наявність залишків.
- Поверніть фільтр грубого очищення проти годинникової стрілки ① і вийміть систему фільтрів ②.



- Зніміть мікрофільтр, потягнувши його вниз.



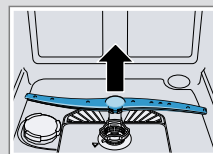
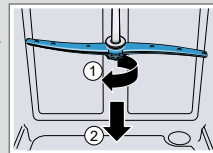
- Стисніть фіксатори ① і вийміть фільтр грубого очищення вгору ②.



- Промийте фільтрувальні елементи під проточною водою.
- Зберіть систему фільтрів.
- Вставте систему фільтрів у прилад і поверніть фільтр грубого очищення за годинниковою стрілкою. Позначки-стрілки мають розташуватися навпроти одна одної.

## Чищення коромисел

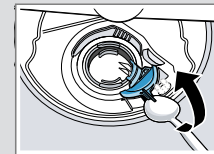
- Верхнє розпилювальне коромисло слід відкрутити ① і зняти, потягнувши вниз ②.
- Нижнє розпилювальне коромисло знімається вгору.



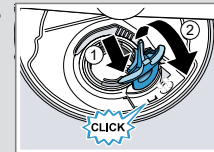
- Під проточною водою перевірте, чи не засмічено випускні сопла розпилювальних коромисел; за потреби приберіть звідти сторонні предмети.
- Вставте нижнє розпилювальне коромисло.
- Розпилювальне коромисло зафіксується з характерним звуком.
- Вставте й прикрутіть верхнє розпилювальне коромисло.

## Почистьте зливний насос

- Відключіть прилад від мережі живлення.
- Вийміть систему фільтрів.
- Приберіть наявну воду.
- Підважте кришку насоса за допомогою ложки й візьміться за перемичку.

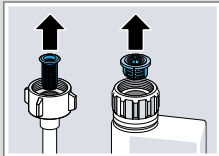


- Підніміть кришку насоса навскіс усередину й вийміть.
  - Приберіть залишки їжі й сторонні предмети з зони крильчатки.
  - Установіть кришку насоса ① й натисніть униз ②.
- ✓ Кришка насоса зафіксується з характерним звуком.



- Установіть систему фільтрів.

## Усунення несправностей

Несправність	Причина та усунення несправностей
По черзі світиться індикація E:32-00 або світиться індикація подачі води.	Шланг подачі води перетиснуто. ► Прокладіть шланг подачі води без перетискання.
	Водопровідний кран закритий. ► Відкрийте водопровідний кран.
	Водопровідний кран засмічений або покритий вапняковими нашаруваннями. ► Відкрийте водопровідний кран. Витрата води за відкритого водопровідного крана має становити щонайменше 10 л/хв.
	Забилися фільтри підводу води або шланга AquaStop.
	<ol style="list-style-type: none"> <li>Вимкніть прилад.</li> <li>Від'єднайте прилад від електромережі.</li> <li>Закрутіть водопровідний кран.</li> <li>Відгвинтіть шланг подачі води.</li> <li>Вийміть фільтр зі шлангу подачі води</li> </ol>
	
	<ol style="list-style-type: none"> <li>Прочистьте фільтр.</li> <li>Вставте фільтр у шланг подачі води.</li> <li>Пригвинтіть шланг подачі води.</li> <li>Перевірте герметичність місця подачі води.</li> <li>Увімкніть електроживлення.</li> <li>Увімкніть прилад.</li> </ol>

Несправність	Причина та усунення несправностей
По черзі світиться індикація E:92-40.	Фільтри забруднені або засмічені. ► Прочистьте фільтри.
По черзі світиться індикація E:61-02.	Зливний насос заблокований. ► Почистьте зливний насос.
	Кришка зливного насоса не зафіксована ► Правильно зафіксуйте кришку зливного насоса.
Залишки їжі на посуді.	Посуд розташований надто тісно, або короб переповнений. <ol style="list-style-type: none"> <li>Розташуйте посуд так, щоб залишалось досить вільного простору. Розпилювані струмені мають сягати поверхні посуду.</li> <li>Не допускайте прилягання предметів один до одного.</li> </ol>
	Рух коромисел заблоковано. ► Розташуйте посуд так, щоб він не перешкодив руху коромисел.
	Форсунки на коромислах забиті. ► Очистьте коромисла.
	Забруднило фільтри. ► Прочистьте фільтри.
	Фільтри неправильно вставлено й/або не зафіксовано. <ol style="list-style-type: none"> <li>Правильно вставте фільтри.</li> <li>Зафіксуйте фільтри.</li> </ol>
	Вибрано недостатньо інтенсивну програму миття. ► Виберіть інтенсивнішу програму миття.

Несправність	Причина та усунення несправностей
Нестійкі патьоки на склі, склі з металевим відливом і столових приборах.	Установлено завелику кількість ополіскувача. ► Установіть меншу кількість ополіскувача.  Немає ополіскувача. ► Додайте ополіскувач.
Сліди іржі на столових приборах.	Столові прибори недостатньо стійкі до іржі. Леза ножів частіше схильні до корозії. ► Використовуйте стійкі до корозії столові прибори.  Столові прибори починають іржавіти також у випадку миття разом із предметами, яких уже торкнулася корозія. ► Не мийте предмети, які почали іржавіти.
Залишки мийного засобу в камері для мийного засобу або відділенні для таблеток.	Розпилювальні коромисла заблоковані посудом, тому мийний засіб не вимивається. ► Переконайтеся, що коромисла не заблоковані й можуть вільно обертатися.