

## Postup

1. Vložte riad. Umývajte len riad, ktorý je vhodný pre umývačku riadu. Odstráňte z riadu hrubé zvyšky jedla. Skontrolujte, či sa ostrekovacie ramená dajú voľ-

ne otáčať.

2. Pridať umývací prostriedok.
3. Zapnite spotrebič.

4. Nastavte program.
5. Spustíte program Start.
6. Po skončení programu vyberte riad.

7. Ak chcete ukončiť program, asi na 4 sekundy stlačte **Reset 4 sec.** Program sa zruší a po cca 1 minúte sa ukončí.

Pred prvým použitím si prečítajte návod na používanie a v ňom uvedené bezpečnostné pokyny.

## Nastavenie Home Connect

**Tip:** Svoje zariadenie spojte s mobilným koncovým zariadením. Pomocou aplikácie Home Connect môžete pohodlne prechádzať nastaveniami.

1. Nainštalujte aplikáciu Home Connect na mobilnom koncovom zariadení a postupujte podľa návodu.



2. Pomocou aplikácie Home Connect naskenujte QR kód.



## Prehľad nastavení pre tvrdosť vody

Tu nájdete prehľad nastavitelných hodnôt stupňov tvrdosti vody. Tabuľku s jednotkami pre danú krajinu nájdete v návode na použitie.

Rozsah tvrdosti	mmol/l	Hodnota nastavenia
mäkký	0 - 1,1	0-6
mäkký	1,2 - 1,4	7-8

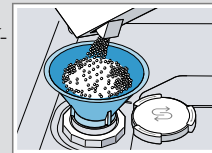
stredný	1,5 - 1,8	9-10
stredný	1,9 - 2,1	11-12
stredný	2,2 - 2,9	13-16
tvrdý	3,0 - 3,7	17-21
tvrdý	3,8 - 5,4	22-30
tvrdý	5,5 - 8,9	31-50

## Pridať špeciálnu soľ

Aby ste predišli poškodeniu spotrebiča, plňte špeciálnu soľ do zásobníka na špeciálnu soľ až bezprostredne pred začiatkom programu.

1. Otočte vekom zásobníka na špeciálnu soľ a odoberte ho.
2. Pri prvom uvádzaní do prevádzky: naplňte celý zásobník vodou.

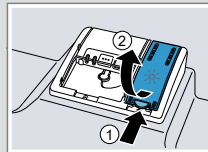
3. Naplňte zásobník špeciálnou soľou. Voda v zásobníku sa vytlačí a odtečie. Nikdy nepridávajte umývací prostriedok.



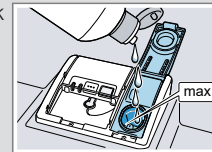
4. Nasadte veko na zásobník a zaskrutkujte ho.

## Pridať leštiaci prostriedok

1. Stlačte sponu na veku zásobníka leštiaceho prostriedku ① a nadvihnite veko ②.



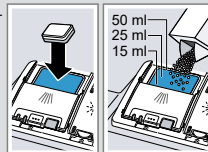
2. Pridajte leštiaci prostriedok až po značku max.



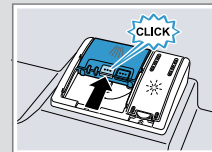
3. Zatvorte veko zásobníka leštiaceho prostriedku. ✓ Veko počuteľne zaklapne.

## Pridať umývací prostriedok

1. Umývací prostriedok pridajte do suchého zásobníka na umývací prostriedok.



2. Zatvorte veko zásobníka na umývací prostriedok. ✓ Veko počuteľne zaklapne.



## Nastavenie zariadenia na zmäkčovanie vody

1. Stlačte
2. Ak chcete otvoriť základné nastavenia, stlačte na cca 3 sekundy.
3. Stláčajte > dovtedy, kým sa na displeji nezobrazí "Tvrdosť vody".
4. Stláčajte — alebo + dovtedy, kým sa nenastaví vhodný stupeň tvrdosti vody.
5. Ak chcete nastavenia uložiť, stlačte na cca 3 sekundy.

## Programy

Programové údaje sú laboratórne namerané hodnoty podľa európskej normy EN 60436. Spotreba závisí od zvoleného programu a zvolenej prídavnej funkcie. Keď je leštiace zariadenie vypnuté alebo keď je v spotrebiči nedostatok leštiaceho prostriedku, čas chodu sa zmení.

Program	1) Trvanie [h:min] 2) Prúd [kWh] 3) Voda [l]
Intenzívny 70°	1) 2:25 - 2:30 2) 1,150 - 1,250 3) 10,5 - 13,5
<b>Auto</b> Auto 45-65°	1) 1:40 - 2:40 2) 0,680 - 1,300 3) 7,0 - 15,5
<b>Eco</b> Eco 50°	1) 4:55 2) 0,543 3) 9,5
Intelligent	1) 2:25 - 2:30 2) 0,750 - 0,800 3) 11,5 - 12,0
Silence 50 <sup>1</sup>	1) 4:00 2) 0,800 3) 10,5
brilliantShine	1) 1:55 - 2:00 2) 0,800 - 0,850 3) 14,0 - 16,6
Speed 60°	1) 1:29 2) 1,050 3) 11,0
Čistenie spotrebiča	1) 2:10 2) 1,350 3) 15,0
Favourite	1) 0:15 - 0:15 2) 0,050 - 0,050 3) 4,0 - 4,0

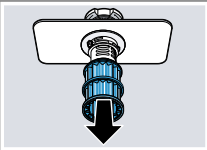
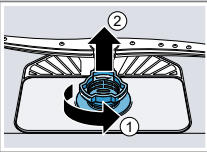
<sup>1</sup> Program, ktorý je vhodný v noci: Predĺžený čas trvania, zato veľmi tichý.

Čistenie sítiiek

1. Po každom umývaní skontrolujte prítomnosť zvyškov v sítkách.

2. Otočte hrubým sítkom v protismere hodi nových ručičiek ① a vyberte sústavu sítiiek ②.

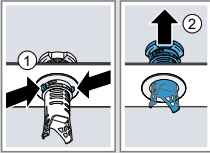
3. Vytiahnite mikrositko nadol.


4. Stlačte západky naraz ① a vyberte hrubé sítko smerom nahor ②.

5. Vyčistite časti sítká pod tečúcou vodou.

6. Zostavte sústavu sítiiek.

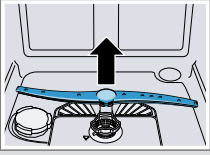
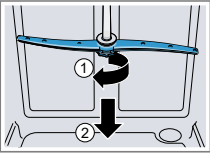
7. Nasadte sústavu sítiiek do spotrebiča a otočte hrubým sítkom v smere hodi nových ručičiek. Dbajte na to, aby šípky boli oproti sebe.



Čistenie ostrekovacích ramien

1. Horné rameno odskrutkujte ① a stiahnite ho nadol ②.

2. Dolné rameno vytiahnite smerom nahor.


3. Pod tečúcou vodou skontrolujte, či výstupné dýzy ostrekovacích ramien nie sú upchaté a prípadne odstráňte cudzie predmety.

4. Nasadte dolné ostrekovacie rameno.

✓ Ostrekovacie rameno počuteľne zapadne.

5. Nasadte a pevne naskrutkujte horné ostrekovacie rameno.

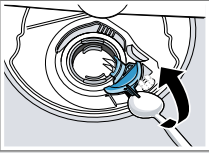
Čistenie čerpadla odpadovej vody

1. Odpojte spotrebič od elektrickej siete.

2. Odoberte sústavu sítiiek.

3. Odčerpajte zvyšnú vodu.

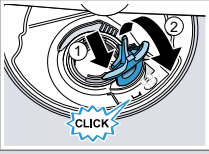
4. Kryt čerpadla vypäčte pomocou lyžice a uchopte ho za prepážku.


5. Nadvihnite kryt čerpadla šikmo smerom dnu a odoberte ho.

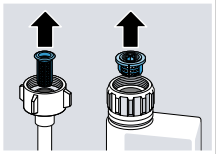
6. Odstráňte zvyšky jedla a cudzie predmety v oblasti obežného kola.

7. Nasadte kryt čerpadla ① a zatlačte ho nadol ②.

✓ Kryt čerpadla počuteľne zaklapne.


8. Zabudujte sústavu sítiiek.

Odstránenie porúch

Porucha	Príčina a riešenie problémov
Svieti E:3200 alebo indikátor prívodu vody.	<div>Prívodná hadica je zalomená.<ul style="list-style-type: none"><li>► Uložte prívodnú hadicu bez zalomení.</li></ul></div> <div>Vodovodný kohútik je zatvorený.<ul style="list-style-type: none"><li>► Otvorte vodovodný kohútik.</li></ul></div> <div>Prívod vody je zaseknutý alebo zvápenatý.<ul style="list-style-type: none"><li>► Otvorte vodovodný kohútik.</li></ul></div> <div>Prietok musí pri otvorení prívodu vody dosahovať aspoň 10 l/min.</div> <div>Sítká vodovodnej prípojky prívodnej hadice alebo hadice AquaStop sú upchané.<ol style="list-style-type: none"><li>1. Vypnite spotrebič.</li><li>2. Vytiahnite sieťovú zástrčku.</li><li>3. Zatvorte vodovodný kohútik.</li><li>4. Odskrutkujte vodovodnú prípojku.</li><li>5. Odoberte sítko z prívodnej hadice</li></ol><div></div></div>
	<ol style="list-style-type: none"><li>6. Vyčistite sítko.</li><li>7. Nasadte sítko do prívodnej hadice.</li><li>8. Naskrutkujte vodovodnú prípojku.</li><li>9. Skontrolujte tesnosť vodovodnej prípojky.</li><li>10. Vytvorte elektrické napájanie.</li><li>11. Zapnite spotrebič.</li></ol>

Porucha	Príčina a riešenie problémov
Svieti E:9240.	<div>Sítká sú znečistené alebo upchaté.<ul style="list-style-type: none"><li>► Vyčistite sítká.</li></ul></div>
Svieti E:6102.	<div>Čerpadlo odpadovej vody je zablokované.<ul style="list-style-type: none"><li>► Vyčistite čerpadlo odpadovej vody.</li></ul></div> <div>Kryt čerpadla odpadovej vody je uvoľnený<ul style="list-style-type: none"><li>► Zasuňte kryt čerpadla uvoľnenej vody správnym spôsobom.</li></ul></div>
Zvyšky jedla na riade.	<div>Riad je príliš natesno uložený alebo kôš na riad je preplnený.<ol style="list-style-type: none"><li>1. Vkladajte riad s dostatkem voľného priestoru. Prúdy vody sa musia dostať na povrch riadu.</li><li>2. Vyhýbajte sa vzájomnému kontaktu.</li></ol></div> <div>Otáčanie ostrekovacieho ramena je zablokované.<ul style="list-style-type: none"><li>► Riad uložte tak, aby nebránil otáčaniu ostrekovacieho ramena.</li></ul></div> <div>Trysky ostrekovacích ramien sú upchaté.<ul style="list-style-type: none"><li>► Vyčistite ostrekovacie ramená.</li></ul></div> <div>Sítká sú znečistené.<ul style="list-style-type: none"><li>► Vyčistite sítká.</li></ul></div> <div>Sítká sú nesprávne nasadené a/alebo nie sú zaklapnuté.<ol style="list-style-type: none"><li>1. Nasadte sítká správnym spôsobom.</li><li>2. Zaklapnite sítká.</li></ol></div> <div>Je zvolený príliš slabý umývací program.<ul style="list-style-type: none"><li>► Zvoľte silnejší umývací program.</li><li>► Prispôbte citlivosť snímačov.</li></ul></div>

Porucha	Príčina a riešenie problémov
Na pohároch, pohároch s kovovým vzhľadom a príbore sa nachádzajú odstrániteľné šmuhy.	<div>Množstvo pridaného leštiaceho prostriedku je nastavené na príliš vysokú hodnotu.<ul style="list-style-type: none"><li>► Nastavte leštiace zariadenie na nižší stupeň.</li></ul></div> <div>Leštiaci prostriedok nie je pridaný.<ul style="list-style-type: none"><li>► Doplňte leštiaci prostriedok.</li></ul></div>
Stopy hrdze na príbore.	<div>Príbor je nedostatočne odolný proti hrdzaveniu. Často sú čepele nožov viac postihnuté.<ul style="list-style-type: none"><li>► Používajte riad odolný proti hrdzaveniu.</li></ul></div> <div>Príbor koroduje aj vtedy, keď sa umýva spolu s korodujúcimi dielmi.<ul style="list-style-type: none"><li>► Neumývajte korodujúce časti.</li></ul></div>
V zásobníku na umývací prostriedok alebo v miske na zachytávanie tabliet sa nachádzajú zvyšky umývacieho prostriedku.	<div>Časti riadu zablokovali ostrekovacie ramená a umývací prostriedok sa nevymyl.<ul style="list-style-type: none"><li>► Zabezpečte, aby ostrekovacie ramená neboli zablokované a mohli sa voľne otáčať.</li></ul></div>
Všetky LED kontrolky svietia alebo blikajú alebo program prepláchnutia nebeží ďalej.	<div>Elektronika zistila chybu.<ul style="list-style-type: none"><li>► Stlačte tlačidlo hlavného vypínača na asi 4 sekundy. Na spotrebiči sa obnovia výrobné nastavenia a spustí sa znova.</li></ul></div>