

Prije prve uporabe pročitajte upute za uporabu i sigurnosne napomene koje te upute sadrže.

### Namještanje Home Connect

**Savjet:** Povežite uređaj s mobilnim krajnjim uređajem. Putem aplikacije Home Connect možete jednostavno namjestiti sve postavke.

1. Na mobilnom krajnjem uređaju instalirajte aplikaciju Home Connect i slijedite upute.



2. Skenirajte QR kôd s pomoću aplikacije Home Connect.



### Pregled postavki o tvrdoći vode

Ovdje možete pronaći pregled stupnjeva tvrdoće vode koje je moguće namjestiti. Tablicu s jedinicama specifičnim za državu možete pronaći u uputama za upotrebu.

srednje	1,5 - 1,8	H02
srednje	1,9 - 2,1	H03
srednje	2,2 - 2,9	H04
tvrda	3,0 - 3,7	H05
tvrda	3,8 - 5,4	H06
tvrda	5,5 - 8,9	H07

Tvrdoća	mmol/l	Namještena vrijednost
meka	0 - 1,1	H00
meka	1,2 - 1,4	H01

### Podešavanje uređaja za omekšavanje vode

1. Pritisnite
2. Kako biste otvorili osnovne postavke, pritisnite Setup 3 sec. 3 sekunde.
  - ✓ Na zaslonu se prikazuje Hxx.
  - ✓ Na zaslonu se prikazuje **set**.
3. Pritisnite Start toliko često dok se ne namjesti odgovarajući stupanj tvrdoće vode.
4. Držite pritisnutom tipku Setup 3 sec. 3 sekunde kako biste spremili postavke.

### Programi

Programski podaci su laboratorijske mjerne vrijednosti prema europskoj normi EN 60436. Vrijednosti potrošnje ovise o odabranom programu i odabranoj dodatnoj funkciji.

Ako je isključen uređaj za ispiranje ili ako nema sredstva za ispiranje i sjaj, mijenja se vrijeme rada.

Program	1) Trajanje [h:min]	2) Struja [kWh]	3) Voda [l]
	1) 2:10 - 2:15	2) 1,300 - 1,350	3) 9,0 - 12,0
Intenzivno 70°	1) 1:45 - 2:45	2) 0,750 - 1,250	3) 5,0 - 14,0
<b>Auto</b>	1) 4:35	2) 0,836	3) 6,7
Auto 45-65°	1) 4:05	2) 0,950	3) 6,7
<b>Eco</b>	1) 1:00	2) 1,200	3) 10,0
Eco 50°	1) 1:05	2) 1,350	3) 13,0
	1) 4:05	2) 0,950	3) 6,7
Silence 50 <sup>1</sup>	1) 1:00	2) 1,200	3) 10,0
Express 65° - 1h	1) 2:15	2) 1,350	3) 13,0
Njega stroja	1) 0:15 - 0:15	2) 0,050 - 0,050	3) 4,0 - 4,0
	1) 0:15 - 0:15	2) 0,050 - 0,050	3) 4,0 - 4,0
Favourite	<sup>1</sup> Program koji je prikladan za noć: produženo trajanje programa, zato vrlo tiho.		

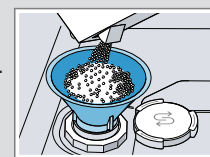


### Punjenje specijalne soli

Da biste izbjegli oštećenje uređaja, specijalnu sol dodajte samo neposredno prije početka programa u spremnik za specijalnu sol.

1. Odvrnite i skinite poklopac sa spremnika za specijalnu sol.
2. Prilikom prvog puštanja u rad: napunite spremnik do kraja vodom.

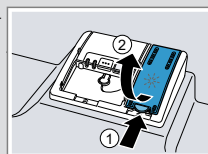
3. Napunite specijalnu sol u spremnik. Voda će se potisnuti iz spremnika i isteći. Nikad nemojte stavljati sredstvo za pranje.



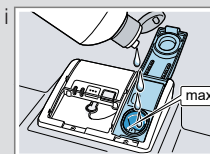
4. Postavite i pritegnite poklopac na spremnik.

### Ulijte sredstvo za ispiranje i sjaj

1. Pritisnite jezičak na poklopcu spremnika za sredstvo za ispiranje i sjaj ① i podignite ga ②.



2. Ulijte sredstvo za ispiranje i sjaj do oznake maks.



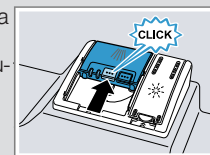
3. Zatvorite poklopac spremnika za sredstvo za ispiranje i sjaj.
  - ✓ Poklopac se čujno uglavljuje.

### Stavite sredstvo za pranje

1. Sredstvo za pranje napunite u suhi pretinac za sredstvo za pranje.



2. Zatvorite poklopac pretinca za sredstvo za pranje.
  - ✓ Poklopac se čujno uglavljuje.



### Ovo je postupak

1. Posložite posuđe.
2. Stavite sredstvo za pranje.
3. Uključite uređaj .
4. Namjestite program.
5. Pokrenite program Start.
6. Nakon kraja programa izvadite posuđe.
7. Za prekid programa pritisnite Reset 4 sec. i držite oko 4 sekunde. Program će se prekinuti i nakon oko 1 minute završiti.



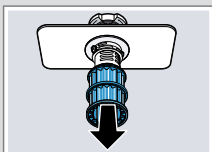
## Čišćenje sita

1. Nakon svakog pranja provjerite ima li na sitima ostataka hrane.

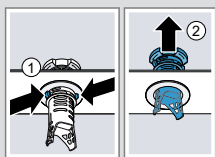
2. Okrećite sito s velikim otvorima u smjeru obrnutom od kazaljke na satu ① i izvadite sustav sita ②.



3. Izvucite mikrosito prema dolje.



4. Istovremeno stisnite jezičke za zaključavanje ① i izvucite sito s velikim otvorima prema dolje ②.



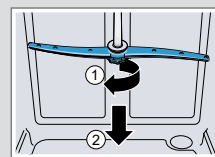
5. Očistite elemente sita pod mlazom tekuće vode.

6. Ponovno sastavite sustav sita.

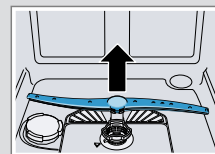
7. Stavite sustav sita u uređaj i okrenite sito s velikim otvorima u smjeru kazaljke na satu. Pripravite da oznake strelice stoje jedna nasuprot druge.

## Čišćenje prskalice

1. Odvijte gornju prskalicu ① i izvucite je prema dolje ②.



2. Donju prskalicu skinite prema gore.



3. Pod mlazom tekuće vode provjerite ima li zaprljanja u izlaznim mlaznicama prskalice i po potrebi ih uklonite.

4. Umetnite donju prskalicu.

✓ Prskalice se čujno uglavljaju.

5. Umetnite i čvrsto pritegnite gornju prskalicu.

## Čišćenje pumpe za otpadnu vodu

1. Isključite uređaj iz električne mreže.

2. Izvadite sustav sita.

3. Iscrpите preostalu vodu.

4. Zaštitni poklopac pumpe podignite s pomoću žlice i primite za nastavak.



5. Zaštitni poklopac pumpe podignite koso prema unutra i izvedite.

6. Uklonite ostatke hrane i strane predmete u području krilnog kola.

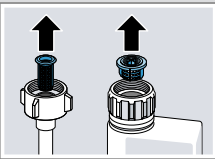
7. Stavite zaštitni poklopac pumpe ① i pritisnite ga prema natrag ②.

✓ Zaštitni poklopac pumpe čujno se uglavljuje.



8. Postavite sustav sita.

## Uklanjanje smetnji

Kvar	Uzrok i rješavanje problema
E:32-00 svijetli naizmjenično ili svijetli indikator za dovod vode.	Dovodno crijevo je savijeno. ▶ Izravajte dovodno crijevo.  Zatvorena je slavina za vodu. ▶ Otvorite slavinu za vodu.  Slavina za vodu je zaglavljena ili puna kamenca. ▶ Otvorite slavinu za vodu. Količina protoka vode pri otvorenom dovodu vode treba iznositi najmanje 10 l/min.  Sita u priključku vode dovodnog crijeva ili crijeva AquaStop začepljena su. 1. Isključite uređaj. 2. Izvucite mrežni utikač. 3. Zatvorite slavinu za vodu. 4. Odvijte priključak za vodu. 5. Izvadite sito u dovodnom crijevu
	
	6. Očistite sito. 7. Vratite sito u dovodno crijevo. 8. Pritegnite priključak za vodu. 9. Provjerite ima li propuštanja na priključku za vodu. 10. Uspostavite opskrbu električnom energijom. 11. Uključite uređaj.

Kvar	Uzrok i rješavanje problema
E:92-40 svijetli naizmjenično.	Sita su zaprljana ili začepljena. ▶ Očistite sita.
E:61-02 svijetli naizmjenično.	Blokirana je pumpa za otpadne vode. ▶ Očistite pumpu za otpadne vode.  Labav je poklopac pumpe za otpadne vode ▶ Ispravno uglavite poklopac pumpe za otpadne vode.  Ostaci hrane na posudu. Posuđe je previše tijesno raspoređeno ili je košara za posuđe previše napunjena. 1. Posložite posuđe tako da ima dovoljno slobodnog prostora između njega. Mlazovi vode moraju dosegnuti površinu posuda. 2. Nastojte da se posuđe ne dodiruje.  Blokirano je okretanje prskalice. ▶ Posložite posuđe tako da ono ne sprečava okretanje prskalice.  Mlaznice prskalice su začepljene. ▶ Očistite prskalice.  Sipa su zaprljana. ▶ Očistite sita.
	Sita su pogrešno postavljena i/ili nisu uglavljena. 1. Ispravno namjestite sita. 2. Uglavite sita.  Odabran je preslab program pranja. ▶ Odaberite jači program pranja.

Kvar	Uzrok i rješavanje problema
Uklonjivi tragovi na čašama, čašama metalnog izgleda i priboru za jelo.	Količina sredstva za ispiranje namještena je na previsoku razinu. ▶ Namjestite uređaj za sredstvo za ispiranje i sjaj na niži stupanj.  Nije stavljeno sredstvo za ispiranje i sjaj. ▶ Ulijte sredstvo za ispiranje i sjaj.
Tragovi rđe na priboru za jelo.	Pribor za jelo nije u dovoljnoj mjeri otporan na hrđu. Oštrice noža su češće jače pogođene. ▶ Koristite pribor za jelo koji je otporan na hrđu.  Pribor za jelo može hrđati i ako se zajedno s njim peru dijelovi koji hrđaju. ▶ Nemojte ispirati zahrdane dijelove.
Ostaci sredstva za pranje u pretincu za sredstvo za pranje ili posudi za tablete.	Prskalice su blokirane dijelovima posuda i stoga se sredstvo za pranje ne ispire. ▶ Osigurajte da prskalice nisu blokirane i da se slobodno mogu okretati.
Svi LED-ovi svijetle ili trepere ili se program pranja više ne odvija.	Elektronika je prepoznala pogrešku. ▶ Pritisnite i držite tipku glavne sklopke 4 sekunde. Uređaj će se resetirati i ponovno pokrenuti.