

מחזוריים	
נתוני התכנית נמדדו במעבדה בהתאם לתקן האירופי EN 60436. ערכי הצריכה תלויים בתכנית ובפעולה הנוספת שנבחרו. כאשר כובתה מערכת נוזל השטיפה או יש חוסר בנוזל שטיפה, ישתנה זמן הפעולה.	
תוכנית	(1) משך התכנית [דקות:שעות] (2) זרם חשמל [קוט"ש] (3) מים [ליטר]
Intensive 70°	2:15 - 2:10 (1) 1,350 - 1,300 (2) 12,0 - 9,0 (3)
Auto Auto 45-65°	2:45 - 1:45 (1) 1,250 - 0,750 (2) 14,0 - 5,0 (3)
Eco Eco 50°	4:35 (1) 0,836 (2) 6,7 (3)
Speed 65°	1:00 (1) 1,200 (2) 10,0 (3)
Speed 45°	0:35 (1) 0,700 (2) 10,0 (3)
Machine Care	2:15 (1) 1,350 (2) 13,0 (3)
Favourite	0:15 - 0:15 (1) 0,050 - 0,050 (2) 4,0 - 4,0 (3)
1 חצי מטען רגיל	

התאמת דרגת קשיות המים

- לחצו על
- לפתיחת ההגדרות הבסיסיות, לחצו במשך 3 שניות על Setup 3 sec.
- בצג יופיע Hxx. מופיע בתצוגה.
- לחצו לסירוגין על Start עד שתוגדר דרגת קשיות המים המתאימה.
- לשמירת ההגדרות, לחצו במשך 3 שניות על Setup 3 sec.

סקירת הגדרות קשיות המים

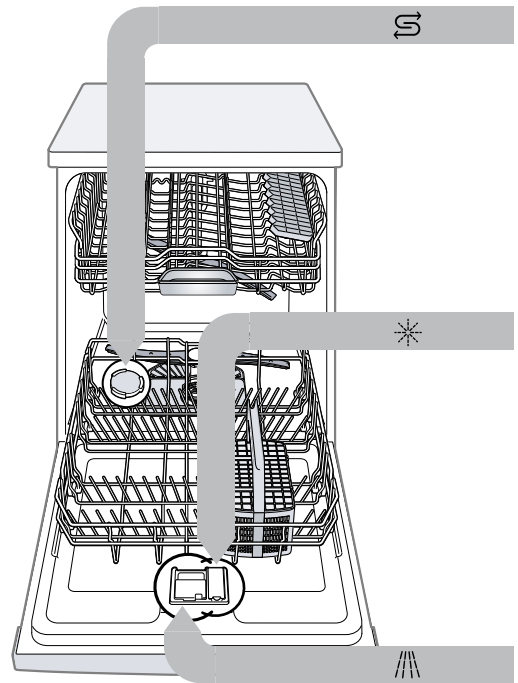
טווח הקשיות	mmol/l	ערך הגדרה
רכים	1.1 - 0	H00
רכים	1.4 - 1.2	H01
בינוניים	1.8 - 1.5	H02
בינוניים	2.1 - 1.9	H03
בינוניים	2.9 - 2.2	H04
קשים	3.7 - 3.0	H05
קשים	5.4 - 3.8	H06
קשים	5.5-8.9	H07

כאן תוכלו למצוא סקירה של דרגות קשיות המים שניתן להגדיר. תוכלו למצוא בהוראות ההפעלה טבלה ובה היחידות המתאימות לכל מדינה.

התקנת Home Connect

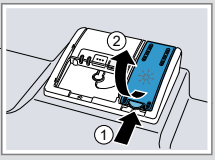
עצה: חברו את המכשיר למכשיר נייד. באמצעות אפליקציית Home Connect ניתן לבצע את ההגדרות בצורה נוחה.

- התקינו את אפליקציית Home Connect במכשיר הנייד שלכם וצייתו להוראות.
- באמצעות אפליקציית Home Connect סרקו את קוד QR.



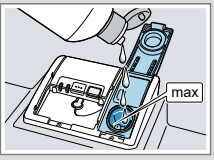
הוספת נוזל שטיפה

- לחצו על לשונית המכסה של מיכל נוזל השטיפה והרימו .
- סגרו את מכסה מיכל נוזל השטיפה. המכסה נכנס למקומו בצליל נקישה.



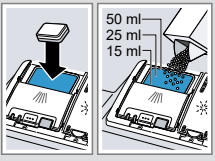
הוספת חומר הדחה

- הוסיפו נוזל שטיפה עד לסימון המירבי max.
- סגרו את מכסה מיכל נוזל השטיפה. המכסה נכנס למקומו בצליל נקישה.



הוספת חומר הדחה

- הוסיפו חומר הדחה רק כאשר תא חומר ההדחה יבש.
- סגרו את מכסה תא חומר ההדחה. המכסה נכנס למקומו בצליל נקישה.



- הוציאו את הכלים עם סיום התכנית.
- להפסקת התכנית, לחצו Reset 4 sec למשך כ-4 שניות. התכנית תבוטל ותסתיים לאחר כדקה אחת.
- הגדירו תוכנית.
- הפעילו תוכנית Start.

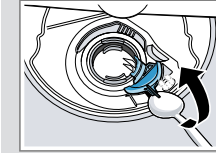
- הכניסו כלים.
- הדיחו רק כלים המתאימים להדחה במדיח. סלקו מהכלים שאריות מזון גדולות. בדקו שזרועות ההתזיה מסתובבות באופן חופשי.
- הוסיפו חומר הדחה. הפעילו מכשיר.

אופן הפעולה

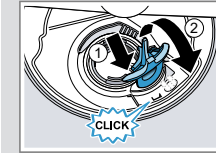
- הכניסו כלים.
- הדיחו רק כלים המתאימים להדחה במדיח. סלקו מהכלים שאריות מזון גדולות. בדקו שזרועות ההתזיה מסתובבות באופן חופשי.
- הוסיפו חומר הדחה. הפעילו מכשיר.

ניקוי משאבת הניקוז

1. נתקו את המכשיר מהחשמל.
2. פרקו את מערכת הסינון.
3. נגבו מים.
4. הרימו בעזרת כף את מכסה המשאבה והחזיקו בלשונית.



5. הרימו את מכסה המשאבה ומשכו אותו בשיפוע פנימה.
6. סלקו שאריות מזון וגופים זרים באיזור גלגל הכנפיים.
7. הרכיבו את מכסה המשאבה ① ולחצו לאחור ②.

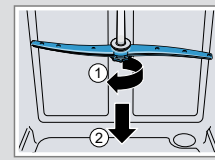


✓ מכסה המשאבה נכנס למקומו.

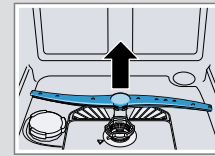
8. הרכיבו את מערכת הסינון.

ניקוי זרועות ההתזה

1. שחררו בהברגה את זרוע ההתזה העליונה ① ומשכו כדי להסיר כלפי מטה ②.



2. משכו את זרוע ההתזה התחתונה כלפי מעלה על מנת להסיר.



3. בדקו סתימות בפיות של זרועות ההתזה תחת מים זורמים וסלקו גופים זרים.

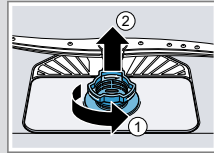
4. הרכיבו את זרוע ההתזה התחתונה.

✓ זרוע ההתזה תיכנס למקומה בנקישה.

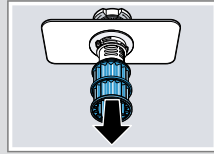
5. הרכיבו את זרוע ההתזה העליונה והבריגו אותה.

ניקוי המסננים

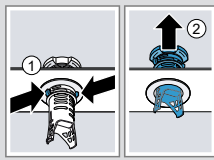
1. בדקו האם יש שאריות במסננים לאחר כל מחזור הדחה.
2. סובבו את המסנן הגס נגד כיוון השעון ① ופרקו את מערכת הסינון ②.



3. שלפו את המסנן הזעיר כלפי מטה.



4. לחצו יחד את תופסני הנעילה ① ושלפו החוצה את המסנן הגס ②.



5. נקו את חלקי המסנן במים זורמים.

6. הרכיבו מחדש את מערכת הסינון.

7. הרכיבו את מערכת הסינון במכשיר וסובבו את המסנן הגס עם כיוון השעון.

הקפידו שסימוני החיצים יעמדו זה מול זה.

תיקון תקלות

תקלה	סיבה ופתרון בעיות	תקלה	סיבה ופתרון בעיות
E:32-00 דולק לסירוגין או התצוגה של אספקת המים דולקת.	<ul style="list-style-type: none"> צינור האספקה מקופל. יישרו את צינור האספקה. ברז המים סגור. פתחו את ברז המים. ברז המים חסום או מלא אבנית. פתחו את ברז המים. קצב הזרימה כאשר אספקת המים פתוחה צריך להיות לפחות 10 ליטר/דקה. 	<ul style="list-style-type: none"> המסננים בחיבור המים של צינור הכניסה או AquaStop סתומים. כבו את המכשיר. שלפו את התקע. סגרו את ברז המים. הבריגו את חיבור המים. הוציאו את המסנן מצינור האספקה. 	
E:92-40 דולק לסירוגין.	<ul style="list-style-type: none"> המסננים מלוכלכים או סתומים. נקו את המסננים. 	<ul style="list-style-type: none"> משאבת הניקוז חסומה. נקו את משאבת הניקוז. 	
E:61-02 דולק לסירוגין.	<ul style="list-style-type: none"> המכסה שעל משאבת הניקוז רופף. הכניסו את מכסה משאבת הניקוז למקומו. 	<ul style="list-style-type: none"> הכלים סודרו באופן צפוף מדי או שסלילת הכלים מלאה מדי. סדרו את הכלים עם די חלל סביבם. סילוני ההתזה חייבים להגיע למשטחי הכלים. מנעו מגע בין הכלים. 	
שאריות מזון על הכלים.	<ul style="list-style-type: none"> סיבוב זרוע ההתזה חסום. סדרו את הכלים כך שהכלים לא ימנעו את סיבוב זרוע ההתזה. 	<ul style="list-style-type: none"> פיות זרוע ההתזה סתומות. נקו את זרועות ההתזה. 	
	<ul style="list-style-type: none"> המסננים סתומים. נקו את המסננים. 	<ul style="list-style-type: none"> המסנן הורכב באופן שגוי ו/או לא נכנס למקומו. הרכיבו נכון את המסננים. הכניסו את המסננים למקומם. 	
	<ul style="list-style-type: none"> נבחרה תכנית הדחה חלשה מדי. בחרו בתכנית הדחה חזקה יותר. 		
	<ul style="list-style-type: none"> פסים הניתנים להסרה מצויים על כוסות, כוסות בעלות מראה מתכתי וגם הסכו"ם. סימני חלודה על הסכו"ם. 	<ul style="list-style-type: none"> זרועות ההתזה חסומות בגלל הכלים, לכן חומר ההדחה לא נשטף. וודאו שזרועות ההתזה לא חסומות ושיוכלו להסתובב באופן חופשי. 	
	<ul style="list-style-type: none"> הסכו"ם אינו עמיד מספיק לחלודה. להבי הסכינים מושפעים מכך לעיתים קרובות יותר. השתמשו בסכו"ם עמיד מפני חלודה. הסכו"ם מחליד גם כאשר מודחים חלקים מחלידים אחרים. אין להדיח חלקים מחלידים. 	<ul style="list-style-type: none"> כל ה-LED דולקות או מהבהבות או שתכנית ההדחה לא ממשיכה לפעול. האקטרוניקה זיהתה תקלה. לחצו על לחצן המתג הראשי למשך כ-4 שניות. המכשיר יאופס ויפעל מחדש. 	

