

Al primo uso leggere le istruzioni per l'uso.

## Configurazione di Home Connect

**Consiglio:** Collegare l'apparecchio con un dispositivo mobile. Tramite l'app Home Connect è possibile effettuare tutte le impostazioni comodamente.

1. Installare l'app Home Connect sul dispositivo mobile e seguire le istruzioni.



2. Utilizzare l'app Home Connect per eseguire la scansione del codice QR.



## Panoramica delle impostazioni della durezza dell'acqua

Qui si trova una panoramica dei valori impostabili del grado di durezza dell'acqua. Una tabella con le unità specifiche per i vari Paesi è disponibile nelle istruzioni per l'uso.

Campo di durezza	mmol/l	Valore di regolazione
dolce	0 - 1,1	H00
dolce	1,2 - 1,4	H01

media	1,5 - 1,8	H02
media	1,9 - 2,1	H03
media	2,2 - 2,9	H04
dura	3,0 - 3,7	H05
dura	3,8 - 5,4	H06
dura	5,5 - 8,9	H07

## Regolazione dell'impianto addolcitore

1. Premere .
2. Per aprire le impostazioni di base, premere Setup 3 sec. per 3 secondi.  
✓ Il display indica Hxx.  
✓ Il display indica **set**.
3. Premere Start finché non è impostato il grado di durezza dell'acqua adatto.
4. Per memorizzare le impostazioni, premere Setup 3 sec. per 3 secondi.

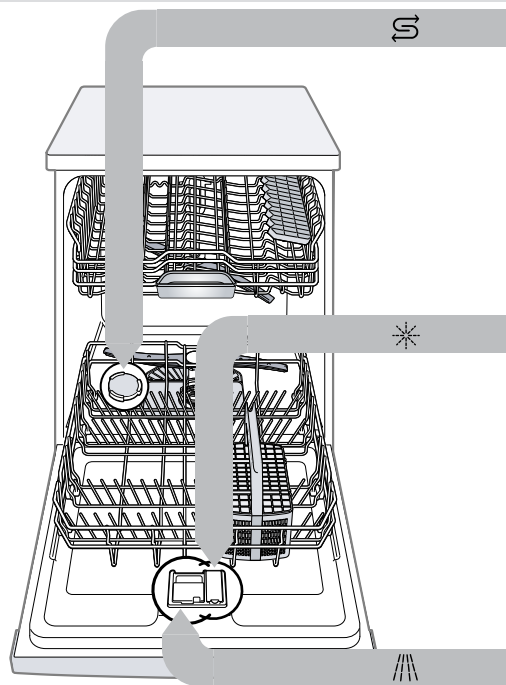
## Programmi

I dati di programma sono valori di laboratorio secondo la norma europea EN 60436.

I valori di consumo dipendono dal programma scelto e dalla funzione supplementare selezionata. Con il sistema del brillantante disattivato o in caso di mancanza di brillantante, il tempo di funzionamento cambia.

Programma	1) Durata [h:min] 2) Corrente [kWh] 3) Acqua [l]
Intensivo 70°	1) 2:05 - 2:15 2) 1,350 - 1,400 3) 10,5 - 13,5
<b>Auto</b> Auto 45-65°	1) 1:40 - 2:45 2) 0,850 - 1,450 3) 7,0 - 15,5
<b>Eco</b> Eco 50°	1) 3:45 2) 0,937 3) 9,5
1h Speed 65°	1) 1:00 2) 1,200 3) 10,0
Speed 45°	1) 0:29 <sup>1</sup> 2) 0,750 3) 10,0
Manutenz. apparecchio	1) 2:10 2) 1,350 3) 15,1
Favourite	1) 0:15 - 0:15 2) 0,050 - 0,050 3) 4,0 - 4,0

<sup>1</sup> mezzo carico normale

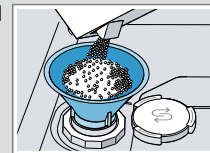


## Aggiunta di sale speciale

Per evitare danni all'apparecchio, versare il sale speciale nell'apposito serbatoio solo subito prima di avviare il programma.

1. Svitare il coperchio del serbatoio del sale speciale e toglierlo.
2. Alla prima messa in funzione: riempire completamente d'acqua il serbatoio.

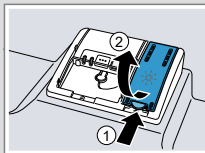
3. Versare il sale speciale nel serbatoio. L'acqua nel serbatoio trabocca e defluisce. Non aggiungere mai detersivo.



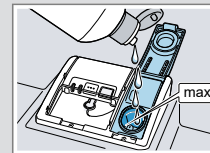
4. Applicare il coperchio sul serbatoio e chiuderlo.

## Aggiunta di brillantante

1. Premere la piastrina sul coperchio del serbatoio del brillantante ① e sollevarla ②.



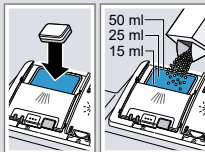
2. Aggiungere brillantante fino al contrassegno max.



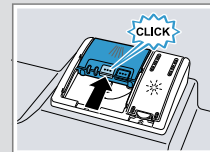
3. Chiudere il coperchio del serbatoio del brillantante.  
✓ Il coperchio si blocca con uno scatto percettibile.

## Aggiunta di detersivo

1. Versare il detersivo nel contenitore del detersivo asciutto.



2. Chiudere il coperchio del contenitore del detersivo.  
✓ Il coperchio si blocca con uno scatto percettibile.

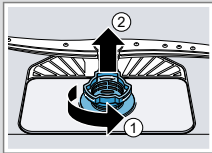


## Operazioni

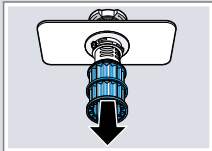
1. Sistemare le stoviglie.  
Lavare solo stoviglie adatte al lavaggio in lavastoviglie. Rimuovere i residui di cibo grossolani dalle stoviglie. Controllare che i bracci di lavaggio possano ruotare liberamente.
2. Aggiungere il detersivo.
3. Accendere l'apparecchio .
4. Impostare il programma.
5. Avviare il programma Start.
6. Al termine del programma prelevare le stoviglie.
7. Per interrompere il programma, premere **Reset 4 sec.** per ca. 4 secondi.  
Il programma viene interrotto e termina dopo ca. 1 minuto.

Pulizia dei filtri

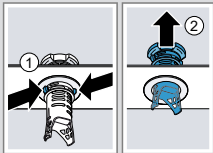
- 1. Dopo ogni lavaggio, controllare la presenza di residui nei filtri.
- 2. Ruotare il filtro grosso in senso antiorario ① e togliere il sistema di filtraggio ②.



- 3. Togliere il micro-filtro tirandolo verso il basso.



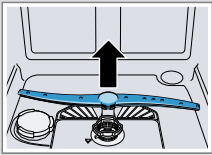
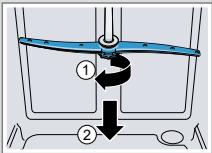
- 4. Comprimere le tacche di arresto ① ed estrarre il filtro grosso tirandolo verso l'alto ②.



- 5. Lavare gli elementi del filtro sotto acqua corrente.
- 6. Rimontare il sistema di filtraggio.
- 7. Inserire il sistema di filtraggio nell'apparecchio e ruotare il filtro grosso in senso orario. Assicurarsi che le frecce siano l'una di fronte all'altra.

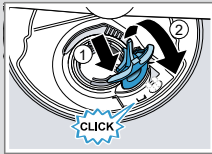
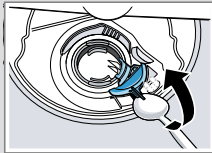
Pulizia dei bracci di lavaggio

- 1. Svitare il braccio di lavaggio superiore ① e staccarlo tirando in basso ②.
- 2. Estrarre verso l'alto il braccio di lavaggio inferiore.
- 3. Controllare sotto acqua corrente che gli ugelli di uscita dei bracci di lavaggio non siano intasati e rimuovere gli eventuali corpi estranei.
- 4. Inserire il braccio di lavaggio inferiore.
- 5. Inserire il braccio di lavaggio superiore e avvitarlo ben stretto.

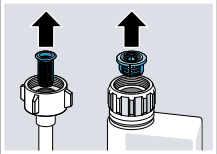


Lavaggio della pompa di scarico acqua

- 1. Staccare l'apparecchio dalla rete elettrica.
- 2. Togliere il sistema di filtraggio.
- 3. Svuotare l'acqua presente.
- 4. Servendosi di un cucchiaino, sollevare il coperchio della pompa afferrandolo dalla nervatura.
- 5. Sollevare il coperchio della pompa in senso obliquo verso l'interno e toglierlo.
- 6. Rimuovere i residui di cibo e i corpi estranei nell'area della girante.
- 7. Inserire il coperchio della pompa ① e premerlo verso il basso ②.
- 8. Montare il sistema di filtraggio.



Eliminazione dei guasti

Anomalia	Causa e ricerca guasti
E:32-00 si accende in modo alternato o la spia di alimentazione acqua è accesa.	<p>Il tubo di carico è piegato.</p> <ul style="list-style-type: none"><li>► Posare il tubo di carico senza pieghe.</li></ul> <p>Il rubinetto dell'acqua è chiuso.</p> <ul style="list-style-type: none"><li>► Aprire il rubinetto dell'acqua.</li></ul> <p>Il rubinetto dell'acqua è bloccato o incrostato.</p> <ul style="list-style-type: none"><li>► Aprire il rubinetto dell'acqua. Con l'alimentazione dell'acqua aperta la portata deve essere minimo 10 l/min.</li></ul> <p>I filtri dell'allacciamento idrico del tubo di mandata o AquaStop sono otturati.</p> <ol style="list-style-type: none"><li>1. Spegnerne l'apparecchio.</li><li>2. Staccare la spina di alimentazione.</li><li>3. Chiudere il rubinetto dell'acqua.</li><li>4. Svitare l'attacco dell'acqua.</li><li>5. Estrarre il filtro dal tubo di carico</li></ol>  <ol style="list-style-type: none"><li>6. Pulire il filtro.</li><li>7. Inserire il filtro nel tubo di carico.</li><li>8. Collegare l'attacco dell'acqua.</li><li>9. Controllare la tenuta dell'attacco dell'acqua.</li><li>10. Ristabilire l'alimentazione di corrente.</li><li>11. Accendere l'apparecchio.</li></ol>

Anomalia	Causa e ricerca guasti
E:92-40 si accende in modo alternato.	<p>I filtri sono sporchi o otturati.</p> <ul style="list-style-type: none"><li>► Pulire i filtri.</li></ul>
E:61-02 si accende in modo alternato.	<p>La pompa di scarico dell'acqua è bloccata.</p> <ul style="list-style-type: none"><li>► Pulire la pompa di scarico dell'acqua.</li></ul> <p>Il coperchio della pompa di scarico dell'acqua è allentato</p> <ul style="list-style-type: none"><li>► Arrestare correttamente la copertura della pompa di scarico dell'acqua.</li></ul>
Residui di cibo sulle stoviglie.	<p>Stoviglie troppo strette o cestello troppo pieno.</p> <ol style="list-style-type: none"><li>1. Caricare le stoviglie lasciando spazi liberi sufficienti fra di loro. I getti d'acqua devono raggiungere la superficie delle stoviglie.</li><li>2. Evitare punti di contatto.</li></ol> <p>La rotazione dei bracci di lavaggio è bloccata.</p> <ul style="list-style-type: none"><li>► Caricare le stoviglie in modo da non ostacolare la rotazione dei bracci di lavaggio.</li></ul> <p>Gli spruzzatori dei bracci di lavaggio sono otturati.</p> <ul style="list-style-type: none"><li>► Pulire i bracci di lavaggio.</li></ul> <p>I filtri sono sporchi.</p> <ul style="list-style-type: none"><li>► Pulire i filtri.</li></ul> <p>I filtri sono inseriti male e/o non bloccati.</p> <ol style="list-style-type: none"><li>1. Inserire i filtri correttamente.</li><li>2. Bloccare i filtri.</li></ol> <p>È stato scelto un programma di lavaggio troppo debole.</p> <ul style="list-style-type: none"><li>► Scegliere un programma di lavaggio più potente.</li></ul>

Anomalia	Causa e ricerca guasti
Si trovano striature rimovibili su bicchieri, bicchieri di aspetto metallico e posate.	<p>Il dosaggio del brillantante è impostato troppo alto.</p> <ul style="list-style-type: none"><li>► Impostare il sistema del brillantante su un livello più basso.</li></ul> <p>Non è stato aggiunto brillantante.</p> <ul style="list-style-type: none"><li>► Aggiungere brillantante.</li></ul>
Tracce di ruggine sulle posate.	<p>Le posate non sono abbastanza resistenti all'ossidazione. La lama dei coltelli sono spesso colpite maggiormente.</p> <ul style="list-style-type: none"><li>► Utilizzare stoviglie inossidabili.</li></ul> <p>Le posate si ossidano anche se lavate insieme con oggetti che si ossidano.</p> <ul style="list-style-type: none"><li>► Non lavare parti ossidabili.</li></ul>
Vi sono residui di detersivo nel contenitore del detersivo o nel cassetto tab.	<p>I bracci di lavaggio sono stati bloccati da stoviglie e il detersivo non è stato risciacquato.</p> <ul style="list-style-type: none"><li>► Assicurarsi che i bracci di lavaggio non siano bloccati e che possano ruotare liberamente.</li></ul>