

התקנת Home Connect

עצה: חברו את המכשיר למכשיר נייד. באמצעות אפליקציית Home Connect ניתן לבצע את ההגדרות בצורה נוחה.



1. התקינו את אפליקציית Home Connect במכשיר הנייד שלכם וצייתו להוראות.

2. באמצעות אפליקציית Home Connect סרקו את קוד QR.

סקירת הגדרות קשיות המים

H02	1.8 - 1.5	בינוניים
H03	2.1 - 1.9	בינוניים
H04	2.9 - 2.2	בינוניים
H05	3.7 - 3.0	קשים
H06	5.4 - 3.8	קשים
H07	5.5-8.9	קשים

כאן תוכלו למצוא סקירה של דרגות קשיות המים שניתן להגדיר. תוכלו למצוא בהוראות ההפעלה טבלה ובה היחידות המתאימות לכל מדינה.

ערך הגדרה	mmol/l	טווח הקשיות
H00	1.1 - 0	רכים
H01	1.4 - 1.2	רכים

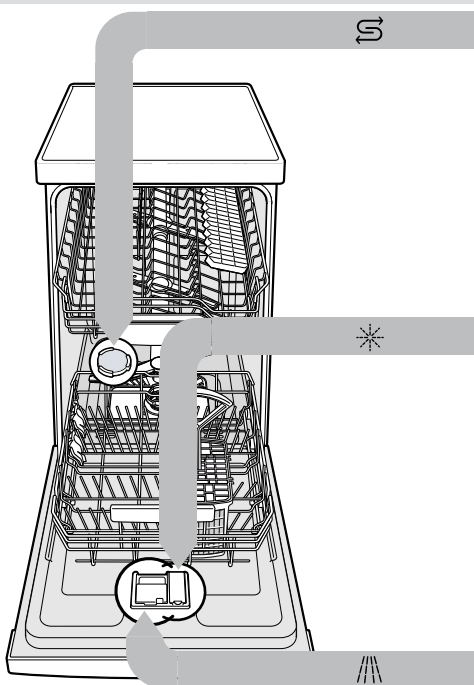
התאמת דרגת קשיות המים

- לחצו על
- לפתיחת ההגדרות הבסיסיות, לחצו במשך 3 שניות על set 3s.
- בצג יופיע Hxx. מופיע בתצוגה.
- לחצו לסירוגין על עד שתוגדר דרגת קשיות המים המתאימה.
- לשמירת ההגדרות, לחצו במשך 3 שניות על set 3s.

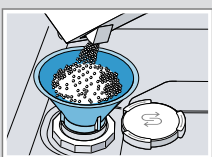
מחזוריים

נתוני התכנית נמדדו במעבדה בהתאם לתקן האירופי EN 60436. ערכי הצריכה תלויים בתכנית ובפעולה הנוספת שנבחרו. כאשר כובתה מערכת נוזל השטיפה או יש חוסר בנוזל שטיפה, ישתנה זמן הפעולה.

תוכנית	משך התכנית (דקות:שעות)	זרם חשמל [קוט"ש] (מים [ליטר])
Intensive 70°	2:05 - 1:55 (1)	1,200 - 1,090 (2)
	13,0 - 10,5 (3)	
Auto Auto 45-65°	2:40 - 1:35 (1)	1,100 - 0,650 (2)
	14,5 - 7,0 (3)	
Eco Eco 50°	3:40 (1)	0,704 (2)
	8,5 (3)	
65°	1:00 (1)	1,050 (2)
	10,0 (3)	
Machine Care	2:10 (1)	1,130 (2)
	15,0 (3)	
Favourite	0:15 - 0:15 (1)	0,050 - 0,050 (2)
	4,0 - 4,0 (3)	



מילוי מלח מיוחד



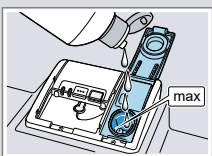
3. הוסיפו מלח מיוחד למיכל המים יידחקו מהמיכל ויתנקזו. אין להוסיף חומר הדחה.

על מנת למנוע נזקים למכשיר מלאו מלח מיוחד מיד לפני תחילת התכנית במיכל של המלח המיוחד.

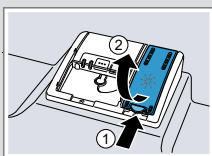
- סובבו ופרקו את מכסה המיכל של מלח מיוחד.
- מלאו בהפעלה הראשונה את המיכל כולו במים.

4. הרכיבו את המכסה על המיכל וסגרו אותו בסיבוב.

הוספת נוזל שטיפה



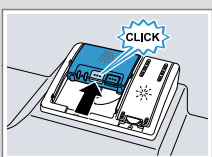
2. הוסיפו נוזל שטיפה עד לסימון המירבי max.



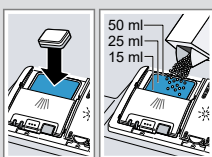
1. לחצו על לשונית המכסה של מיכל נוזל השטיפה והרימו .

3. סגרו את מכסה מיכל נוזל השטיפה. המכסה נכנס למקומו בצליל נקישה.

הוספת חומר הדחה



2. סגרו את מכסה תא חומר ההדחה. המכסה נכנס למקומו בצליל נקישה.



1. הוסיפו חומר הדחה רק כאשר תא חומר ההדחה יבש.

אופן הפעולה

- הכניסו כלים.
- הדיתו רק כלים המתאימים להדחה במדיח. סלקו מהכלים שאריות מזון גדולות. בדקו שזרועות ההתזיה מסתובבות באופן חופשי.
- הוסיפו חומר הדחה. הפעילו מכשיר.

- הגדירו תוכנית.
- הפעילו תוכנית.

- הוציאו את הכלים עם סיום התכנית.
- להפסקת התכנית, לחצו Reset 4 sec למשך כ-4 שניות. התכנית תבוטל ותסתיים לאחר כדקה אחת.



