

התקנת Home Connect

עצה: חברו את המכשיר למכשיר נייד. באמצעות אפליקציית Home Connect ניתן לבצע את ההגדרות בצורה נוחה.



1. התקינו את אפליקציית Home Connect במכשיר הנייד שלכם וצייתו להוראות.

2. באמצעות אפליקציית Home Connect סרקו את קוד QR.

סקירת הגדרות קשיות המים

H02	1.8 - 1.5	בינוניים
H03	2.1 - 1.9	בינוניים
H04	2.9 - 2.2	בינוניים
H05	3.7 - 3.0	קשים
H06	5.4 - 3.8	קשים
H07	5.5-8.9	קשים

כאן תוכלו למצוא סקירה של דרגות קשיות המים שניתן להגדיר. תוכלו למצוא בהוראות ההפעלה טבלה ובה היחידות המתאימות לכל מדינה.

טווח הקשיות	mmol/l	ערך הגדרה
רכים	1.1 - 0	H00
רכים	1.4 - 1.2	H01

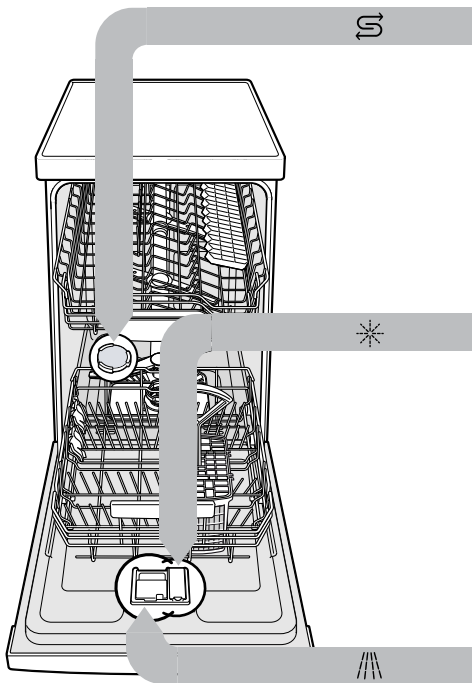
התאמת דרגת קשיות המים

- לחצו על
- לפתיחת ההגדרות הבסיסיות, לחצו במשך 3 שניות על set 3s.
- ✓ בצג יופיע Hxx.
- ✓ set מופיע בתצוגה.
- לחצו לסירוגין על עד שתוגדר דרגת קשיות המים המתאימה.
- לשמירת ההגדרות, לחצו במשך 3 שניות על set 3s.

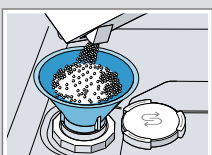
מחזורים

נתוני התכנית נמדדו במעבדה בהתאם לתקן האירופי EN 60436. ערכי הצריכה תלויים בתכנית ובפעולה הנוספת שנבחרו. כאשר כובתה מערכת נוזל השטיפה או יש חוסר בנוזל שטיפה, ישתנה זמן הפעולה.

תוכנית	משך התכנית (דקות:שעות)	זרם חשמל [קוט"ש] (מים [ליטר])
Intensiv 70°	2:05 - 1:55 (1)	2,000 - 1,090 (2)
	13,0 - 10,5 (3)	
Auto Auto 45-65°	2:40 - 1:35 (1)	1,100 - 0,650 (2)
	14,5 - 7,0 (3)	
Eco Eco 50°	3:40 (1)	0,704 (2)
	8,5 (3)	
Express 65° - 1h	1:00 (1)	1,050 (2)
	10,0 (3)	
Maschinenpflege	2:10 (1)	1,130 (2)
	15,0 (3)	
Favorit	0:15 - 0:15 (1)	0,050 - 0,050 (2)
		4,0 - 4,0 (3)



מילוי מלח מיוחד

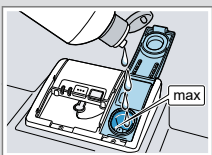


3. הוסיפו מלח מיוחד למיכל המים יידחקו מהמיכל ויתנקזו. אין להוסיף חומר הדחה.

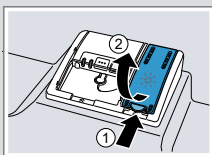
על מנת למנוע נזקים למכשיר מלאו מלח מיוחד מיד לפני תחילת התכנית במיכל של המלח המיוחד.
1. סובבו ופרקו את מכסה המיכל של מלח מיוחד.
2. מלאו בהפעלה הראשונה את המיכל כולו במים.

4. הרכיבו את המכסה על המיכל וסגרו אותו בסיבוב.

הוספת נוזל שטיפה



2. הוסיפו נוזל שטיפה עד לסימון המירבי max.



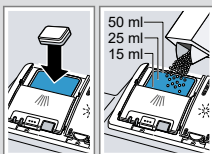
1. לחצו על לשונית המכסה של מיכל נוזל השטיפה ① והרימו ②.

3. סגרו את מכסה מיכל נוזל השטיפה. ✓ המכסה נכנס למקומו בצליל נקישה.

הוספת חומר הדחה



2. סגרו את מכסה תא חומר ההדחה. ✓ המכסה נכנס למקומו בצליל נקישה.



1. הוסיפו חומר הדחה רק כאשר תא חומר ההדחה יבש.

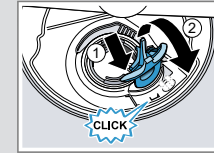
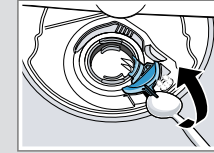
אופן הפעולה

- הכניסו כלים.
- הדווחו רק כלים המתאימים להדחה במדיח. סלקו מהכלים שאריות מזון גדולות. בדקו שזרועות ההתזיה מסתובבות באופן חופשי.
- הוסיפו חומר הדחה. הפעילו מכשיר.
- הגדירו תוכנית.
- הפעילו תוכנית .
- הוציאו את הכלים עם סיום התכנית.
- להפסקת התכנית, לחצו Reset 4 sec למשך כ-4 שניות. התכנית תבוטל ותסתיים לאחר כדקה אחת.



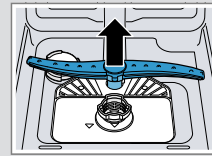
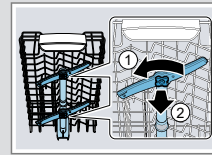
ניקוי משאבת הניקוז

1. נתקו את המכשיר מהחשמל.
 2. פרקו את מערכת הסינון.
 3. נגבו מים.
 4. הרימו בעזרת כף את מכסה המשאבה והחזיקו בלשונית.
 5. הרימו את מכסה המשאבה ומשכו אותו בשיפוע פנימה.
 6. סלקו שאריות מזון וגופים זרים באיזור גלגל הכנפיים.
 7. הרכיבו את מכסה המשאבה ① ולחצו לאחור ②.
- ✓ מכסה המשאבה נכנס למקומו.
8. הרכיבו את מערכת הסינון.



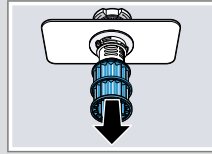
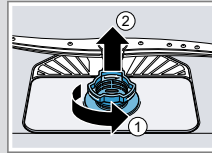
ניקוי זרועות ההתזה

1. שחררו בהברגה את זרוע ההתזה העליונה ① ומשכו אחר כך כלפי מטה ②.
2. משכו את זרוע ההתזה התחתונה כלפי מעלה על מנת להסיר.
3. בדקו סתימות בפיות של זרועות ההתזה תחת מים זורמים וסלקו גופים זרים.
4. הרכיבו את זרוע ההתזה התחתונה.
5. ✓ זרוע ההתזה תיכנס למקומה בנקישה.
6. הרכיבו את זרוע ההתזה העליונה והבריגו אותה.



ניקוי המסננים

1. בדקו האם יש שאריות במסננים לאחר כל מחזור הדחה.
 2. סובבו את המסנן הגס נגד כיוון השעון ① ופרקו את מערכת הסינון ②.
 3. שלפו את המסנן הזעיר כלפי מטה.
 4. לחצו יחד את תופסני הנעילה ① ושלפו החוצה את המסנן הגס ②.
 5. נקו את חלקי המסנן במים זורמים.
 6. הרכיבו מחדש את מערכת הסינון.
 7. הרכיבו את מערכת הסינון במכשיר וסובבו את המסנן הגס עם כיוון השעון.
- הקפידו שסימוני החיצים יעמדו זה מול זה.



תיקון תקלות

תקלה	סיבה ופתרון בעיות	תקלה	סיבה ופתרון בעיות
E:32-00 דולק לסירוגין או התצוגה של אספקת המים דולקת.	צינור האספקה מקופל. ← יישרו את צינור האספקה. ברז המים סגור. ← פתחו את ברז המים. ברז המים חסום או מלא אבנית. ← פתחו את ברז המים. קרב הזרימה כאשר אספקת המים פתוחה צריך להיות לפחות 10 ליטר/דקה.	פסים הניתנים להסרה מצויים על כוסות, כוסות בעלות מראה מתכתי וגם הסכו"ם.	המסננים מלוכלכים או סתומים. ← נקו את המסננים. משאבת הניקוז חסומה. ← נקו את משאבת הניקוז. המכסה שעל משאבת הניקוז רופף. ← הכניסו את מכסה משאבת הניקוז למקומו.
המסננים בחיבור המים של צינור הכניסה או AquaStop סתומים.	1. כבו את המכשיר. 2. שלפו את התקע. 3. סגרו את ברז המים. 4. הבריגו את חיבור המים. 5. הוציאו את המסנן מצינור האספקה.	סימני חלודה על הסכו"ם.	הכלים סודרו באופן צפוף מדי או שסלסילת הכלים מלאה מדי. 1. סדרו את הכלים עם די חלל סביבם. סילוני ההתזה חייבים להגיע למשטחי הכלים. 2. מנעו מגע בין הכלים.
כבו את המכשיר. 2. שלפו את התקע. 3. סגרו את ברז המים. 4. הבריגו את חיבור המים. 5. הוציאו את המסנן מצינור האספקה.	האקטרוניקה זיהתה תקלה. ← לחצו על לחצן המתג הראשי למשך כ-4 שניות. המכשיר יאופס ויפעל מחדש.	זרועות ההתזה חסומות בגלל הכלים, לכן חומר ההדחה לא נשטף. ← וודאו שזרועות ההתזה לא חסומות ושיוכלו להסתובב באופן חופשי.	פיות זרוע ההתזה סתומות. ← נקו את זרועות ההתזה. המסננים סתומים. ← נקו את המסננים.
נקו את המסנן. 7. הרכיבו את המסנן בצינור האספקה. 8. הבריגו את חיבור המים. 9. בדקו את איטום חיבור המים. 10. חברו את אספקת החשמל. 11. הדליקו את המכשיר.	המסנן הורכב באופן שגוי ו/או לא נכנס למקומו. 1. הרכיבו נכון את המסננים. 2. הכניסו את המסננים למקומם. נבחרה תכנית הדחה חלשה מדי. ← בחרו בתכנית הדחה חזקה יותר.	כל ה-LED דולקות או מהבהבות או שתכנית ההדחה לא ממשיכה לפעול.	המסנן הורכב באופן שגוי ו/או לא נכנס למקומו. 1. הרכיבו נכון את המסננים. 2. הכניסו את המסננים למקומם. נבחרה תכנית הדחה חלשה מדי. ← בחרו בתכנית הדחה חזקה יותר.

