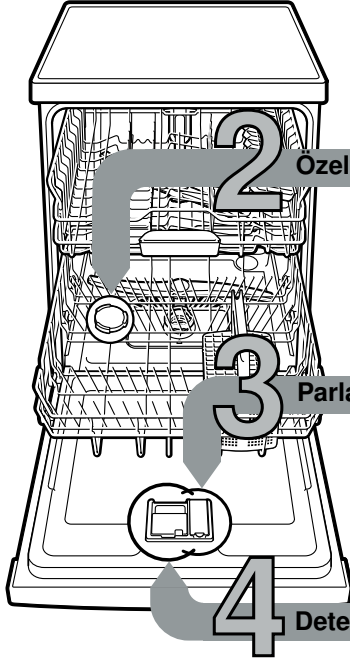




Kısa ve kullanışlı:
Bulaşık makineniz için gereken her şey ...
Cihazı ilk kez kullanmadan önce yine de kurma ve kullanma kılavuzunu okuyunuz!



1

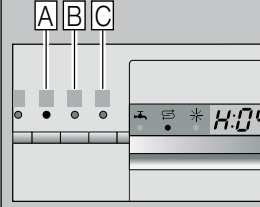
Su sertlik cihazının ayarlanması *

Suyun sertlik derecesini su işletmesinden sorup öğreniniz ve ilgili alana kaydediniz ...



* sadece ilk kez bulaşık yıkamadan önce veya su sertliğinde bir değişiklik olduğunda

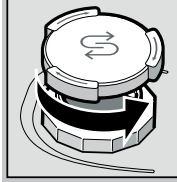
Su sertlik derecesi °dH	Sertlik aralığı	mmol/l	Ayar değeri
0-6	yumuşak	0-1,1	H:00
7-8	yumuşak	1,2-1,4	H:01
9-10	orta	1,5-1,8	H:02
11-12	orta	1,9-2,1	H:03
13-16	orta	2,2-2,9	H:04
17-21	sert	3,0-3,7	H:05
22-30	sert	3,8-5,4	H:06
31-50	sert	5,5-8,9	H:07



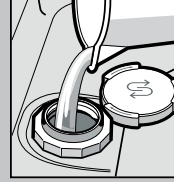
Kolayca yapılır ...

Ayarlama işleminin yapılması

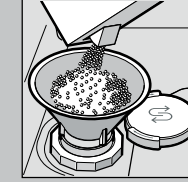
- AÇIK/KAPALI şalterini açınız.
- A program tuşunu A basılı tutunuz ve START tuşuna, sayı göstergesinde H:0... gösterilinceye kadar basınız.
- Tuşların her ikisinde bırakınız. A tuşunun A ışık göstergesi yanıp söner ve sayı göstergesinde fabrika ayarında girilmiş olan değer H:04 yanar.
- Program tuşunu C basınız. Tuşa her basılmasında, ayar değeri bir kademe yükselir; H:07 değerine ulaşıncaya kadar, gösterge yeniden H:00 (kapalı) değerine atlar.
- START tuşuna basınız. Ayar değeri cihaz belleğine kaydedilmiştir.

Ozel tuzun doldurulması Kireç çözer (ayar değeri 0 ise gerek yoktur!) ...

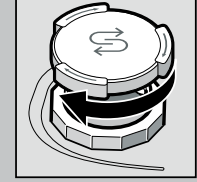
Kapağı çevirip açınız.



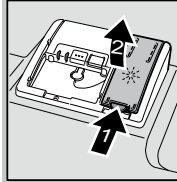
Sadece ilk yıkama işleminden önce tuz kabına su doldurunuz.



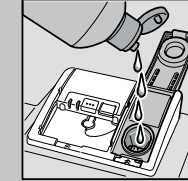
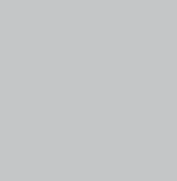
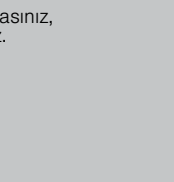
Ozel tuz doldurunuz (kesinlikle deterjan doldurmayınız!).



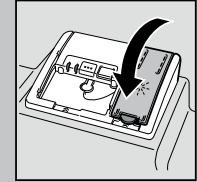
Kapağı kapatınız. Hemen ardından yıkayınız.

Parlatıcı doldurulması Temiz ve pırl pırl yapar ...

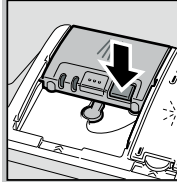
İlgili düğmeye (1) basınız, kapağı (2) kaldırınız.



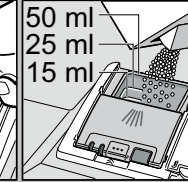
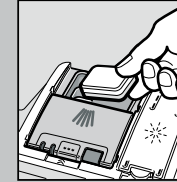
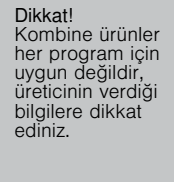
Parlatıcı doldurunuz.



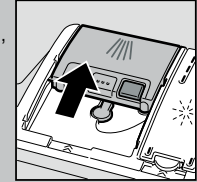
Kapağı kapatınız. KLİK!

Deterjan doldurulması Fazla kir, fazla deterjan ...

Gerekirse kapağı açınız (tuşa basınız).



Bulaşık deterjanı koyacağınız zaman, deterjan hücresi kuru olmalıdır.



Kapağı itip kapatınız, bastırınız. PLOP!

5 Cihazın çalıştırılması**6 Program seçilmesi**

Hızlı, tasarruflu veya yoğun ...

Programlara genel bakış

Bu program listesinde, azami mümkün olan program adedi gösterilmiştir. Cihazınıza ait olan programlar için, lütfen kumanda panosuna bakınız.

Program verileri, EN 60436 Avrupa normuna göre ölçülmüş laboratuvar ölçüm değerleridir. Uygulamada farklı değerler elde edilebilir.
* standart doldurma miktarının yarısı

Parlatıcı ilave etme kapatıldığında veya parlatıcı yetersiz olduğunda çalışma süresi değişir.

Ek fonksiyonlar **

Zamandan tasarruf (VarioSpeed) ... yıkama ve kurutma randımanı aynı kalmak suretiyle, daha fazla enerji kullanarak elde edilir.

Yarım doldurma ... az bulaşık yıkanaacağı zaman, sudan, enerjiden ve zamandan tasarruf sağlar.

Yoğun yıkama alanı ... cihaza karışık malzeme doldurulması durumu için çok uygundur. Yıkama basıncı ve yıkama sıcaklık derecesi biraz yükseltilir.

HijyenArtı (HygienePlus) ... yıkama işlemi esnasında sıcaklık derecesi yükseltilir. Böylelikle daha iyi bir hijyenik durum elde edilir.

Ekstra kurutma ... durulama işleminde elde edilen daha yüksek bir sıcaklık sayesinde, bulaşıkların daha iyi kurutulmasını sağlar. (Hassas bulaşıklara dikkat ediniz.)

Daha fazla esneklik için ...

	Yoğun 70°	Oto 45°/65°	Eko 50°	Hassas bardak 40°	Hızlı (quick) 65°	Hızlı (quick) 45°
Süre (Saat:Dakika)	3:30	1:25	1:00	0:29 *	1:00	0:29 *
Elektrik tüketimi (kWh)	1,500	0,850	1,020	0,800	1,020	0,800
Su tüketimi (litre)	15-9	11	11	10	11	10

Programın başlatılması Başlayabiliriz ...

Cihazın kapatılması Her şey yolunda ...

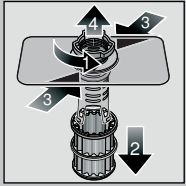
** modele bağlı

Bakım ve koruma

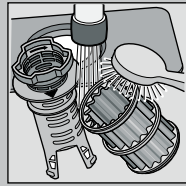
Mükemmel yıkama sonuçları için ...

Atık (pis) su pompasının temizlenmesi

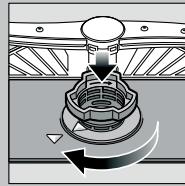
Süzgeçler ... kontrol ediniz, gerekirse temizleyiniz



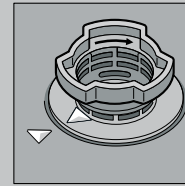
Süzgeç silindiri çeviriniz, süzgeç sistemini çıkarınız



musluktan akan su altında yıkayınız ...



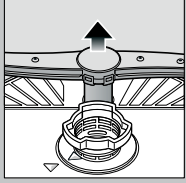
yerine takınız ...



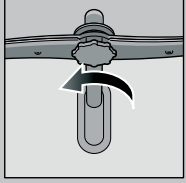
Süzgeç sistemini çevirip sabitleyiniz İLGİLİ İŞARETE DİKKAT EDİNİZ!

- Elektrik fişini çekip prizden çıkarınız.
- Süzgeçleri çıkarınız ve suyu boşaltınız.
- Kapağı kaldırınız (A).
- Kanatlı çarkın bulunduğu kısımda yabancı cisim olup olmadığını kontrol ediniz.
- Kapağı kapatıp, duyulur şekilde yerine oturtunuz (B).
- Süzgeçleri yerine takınız.

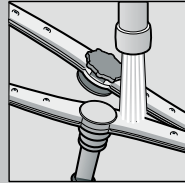
Yıkama kolları ... tıkanıklıkları/ tortuları gideriniz.



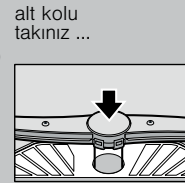
alt kolu yukarı doğru çekiniz ...



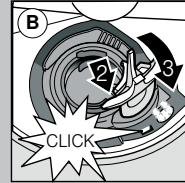
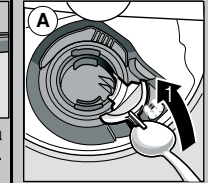
üst kolu sökünüz ...



musluktan akan su altında (varsa bir kürdan kullanılabilir) püskürtme enjektörlerini (memelerini) temizleyiniz ...



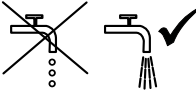
üst kolu sıkıca sabitleyiniz.

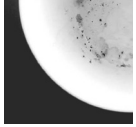


Küçük arızaları kendiniz giderebilirsiniz ...

... çünkü kendi kendinize yardım etmeniz sizin çıkarınızdır!

Ayrıntılı bilgileri kullanım kılavuzunda bulabilirsiniz

Arıza	Olası nedenleri	Çözüm
Gösterge "A" yanar	Su giriş musluğu sıkışmış veya kireçlenmiş 	<ul style="list-style-type: none">▶ Su giriş musluğunu açınız.▶ 1. Su bağlantısının vidasını çözünüz.▶ 2. Su bağlantısındaki süzgeci temizleyiniz.▶ 3. Su beslemesi açıkken akan su miktarı (debi) dakikada asg. 10 litre olmalıdır. Akan su miktarı (debi) bu miktardan daha az ise, su giriş musluğunun değiştirilmesini sağlayınız.▶ Besleme hortumunu bükülme olmadan döşeyiniz.
Gösterge "E:22"	Süzgeçler pisenmiş veya tıkanmış	<ul style="list-style-type: none">▶ Süzgeci temizleyiniz (yukarı bakınız).
Gösterge "E:24" ve "A" yanar	Atık su hortumu tıkanmış veya bükülmüş Atık su pompasının kapağı monte edilmemiş	<ul style="list-style-type: none">▶ Atık su hortumunu bükülme olmadan döşeyiniz.▶ Kapağı monte ediniz (yukarı bakınız).
Gösterge "E:25" ve "A" yanar	Atık su pompası bloke olmuş	<ul style="list-style-type: none">▶ Atık su pompasını temizleyiniz (yukarı bakınız).
Başka hata göstergesi "E:XX" yanar	Cihazda teknik arıza mevcut	<ul style="list-style-type: none">▶ Fabrika yetkili servisini çağırınız (hata göstergesinde ne gösterildiğini söyleyiniz).▶ Cihazın fişini çekiniz. Su musluğunu kapatınız.
Cihazda artık su mevcut	Program henüz sona ermedi	<ul style="list-style-type: none">▶ Cihazın kapağını kapatınız ve çalıştırınız ya da programı iptal ediniz (programın iptal edilmesi bölümüne bakınız).
Çatal bıçaklarda pas	Kullanılan kaşık, çatal veya bıçaklar paslanmaya dayanıklı değil Sert metalden olan bıçak ağızları paslanmaya karşı daha hassas olur Yabancı pas	<ul style="list-style-type: none">▶ Bulaşık makinesinde yıkanmaya elverişli kaşık, çatal veya bıçak kullanınız.▶ Paslanmış parçaları kesinlikle cihazda yıkamayınız.

Arıza	Olası nedenleri	Çözüm
Bulaşıklar temiz değil Bulaşıklarda kum veya kumuartıklar mevcut 	Bulaşıklar birbirine temas ediyor ya da üst üste geliyor Deterjan çok az Uygun olmayan program seçildi Su püskürtme kollarındaki memeler tıkanmış Süzgeç kirlenmiş, yerine sıkıca oturmuyor Su püskürtme kolları bloke olmuş	<ul style="list-style-type: none">▶ Bulaşıkları birbirinden ayırınız, birbirlerine temas etmesini önleyiniz.▶ Üretici bilgilerinizi (deterjan) dikkate alınız.▶ Daha güçlü bir program seçiniz.▶ Su püskürtme kollarını temizleyiniz (yukarı bakınız).▶ Süzgeci temizleyiniz (yukarı bakınız).▶ Bulaşıkları cihaza su püskürtme kolları serbest dönebilecek şekilde yerleştiriniz.
Lekeler ve çizgiler	Parlatıcı dozajı çok fazla / çok az	<ul style="list-style-type: none">▶ Çizgiler oluşuyorsa: Dozajı düşürünüz.▶ Su veya kireç izleri oluşuyorsa: Dozajı yükseltiniz.
Bulaşıklar kuru değil	Parlatıcı Kullanılan kombine temizleyicinin kuruma ve kurutma özellikleri iyi değil. Cihaz ayarı	<ul style="list-style-type: none">▶ Dozajı yükseltiniz. Ürünü değiştiriniz.▶ Parlatıcı kullanınız.
Bulaşıkların üzerinde süt gibi tortular var (giderilebilir türden)	Su sertliğini giderme yanlış ayarlanmış; Özel tuz eksik	<ul style="list-style-type: none">▶ Yoğun kurutmanın aktifleştirilmesi (modele bağlı)▶ Su sertliğini giderme sistemini doğru ayarlayınız.▶ Özel tuz ilave ediniz.
Bulaşıkların üzerinde süt gibi tortular var, bardaklar bulanık / körelmiş (giderilebilir türden değil)	Bardaklar bulaşık makinesinde yıkanmaya dayanıklı değil.	<ul style="list-style-type: none">▶ Bulaşık makinesinde yıkanmaya elverişli bardaklar kullanınız.▶ Cam koruyucu deterjan kullanınız.
Plastik parçalarda/ bulaşıklarda renk değişikliği söz konusu	Deterjan çok az Besinlerden kaynaklanan boya maddelerinden (domates sosu) dolayı renk değişikliği söz konusu	<ul style="list-style-type: none">▶ Üretici bilgilerinizi (deterjan) dikkate alınız.▶ Renk değişiklikleri herhangi bir problem teşkil etmez; bu renkler daha sonra bulaşık yıkandıkça azalır.

Program iptali ...

Program esnasında START tuşuna yakl. 3 saniye (Reset) basınız.



Sayı göstergesinde "0:01" görünür. Yaklaşık 1 dakika sonra program sona erer, "0:00" gösterilir.



Cihazın kapatılması.

Doğru yerleştirme ...

Bulaşık makinesinde yıkanmaya elverişli bulaşıklar (içinde kül, mum, yağlama gresi, boya, yapışkan etiket artıkları olmamalı, çok miktarda reçel, süt mamulleri ve yemek artıkları varsa, bunlar önce kabaca temizlenmeli) kullanılmalı ve bu bulaşıklar cihaza kullanma kılavuzunda bildirildiği şekilde yerleştirilmelidir; su püskürtme kollarının serbest dönüp dönmediği kontrol edilmelidir.