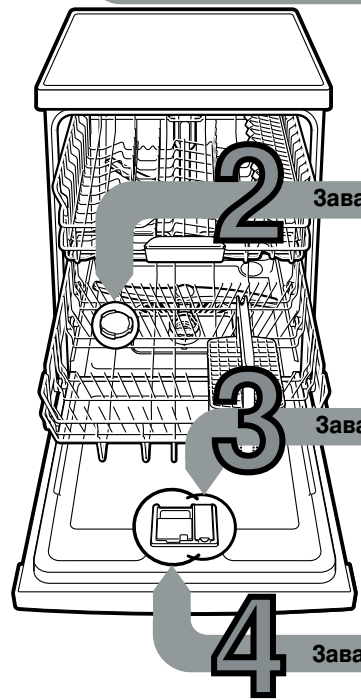


Коротко та зручно: все, що потрібно для Вашої посудомийної машини ...
Перед першим використанням приладом прочитайте обов'язково інструкцію з установки та експлуатації!



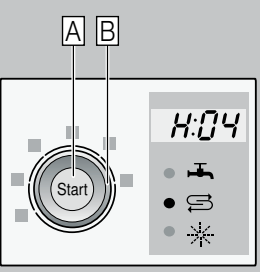
1

Регулювання пом'якшувача *

Ступінь твердості води узнайте в службі водопостачання та запишіть ...

Твердість води °dH	Ступінь твердості води	ммоль/л	Установочна величина
0-6	м'яка	0-1,1	H:00
7-8	м'яка	1,2-1,4	H:01
9-10	середньо	1,5-1,8	H:02
11-12	середньо	1,9-2,1	H:03
13-16	середньо	2,2-2,9	H:04
17-21	тверда	3,0-3,7	H:05
22-30	тверда	3,8-5,4	H:06
31-50	тверда	5,5-8,9	H:07

* лише перед першим миттям посуду або у разі зміни твердості води



Швидко зроблено ...

установити так

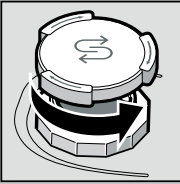
- Ввімкнути перемикач ВВІМК./ВИМК.
- Натисніть клавішу СТАРТ А та тримайте її натиснутою.
- Програмний перемикач В поверніть так, щоб цифровий індикатор показував Н:0.
- Відпустіть клавішу. На дисплеї цифрового індикатора світяться встановлена на заводі величина Н:04.
- Програмний перемикач В поверніть так, щоб цифровий індикатор показував бажану величину.
- Натисніть клавішу СТАРТ А. Установлена величина введена у пам'ять.

2

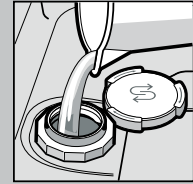
Завантажте спеціальну сіль

Розчиняє вапнякові відкладення (не потрібно, якщо встановлено значення 0!) ...

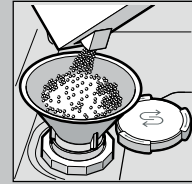
Для оптимальних результатів миття



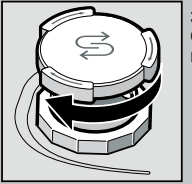
Відкрутіть кришку.



Доливати воду в контейнер для солі необхідно лише перед першим миттям.



Засипте спеціальну сіль (у жодному разі не мийний засіб!).



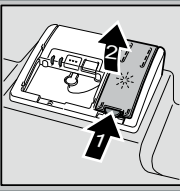
Зачиніть кришку. Одразу починайте миття.

3

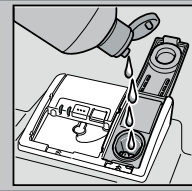
Завантажте ополіскувач

Робить посуд ідеально чистим ...

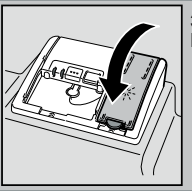
Для оптимальних результатів сушіння



Натисніть на позначку 1, підніміть кришку 2.



Залийте ополіскувач.

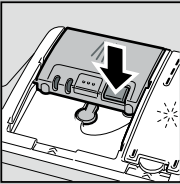


Зачиніть кришку. **КЛАЦАННЯ!**

4

Завантажте мийучий засіб

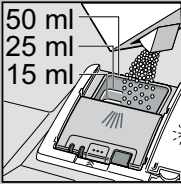
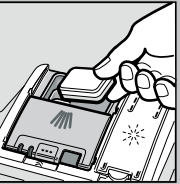
Велика забрудненість, багато мийучого засобу ...



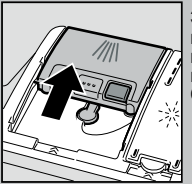
За потреби відкрити кришку (Натисніть клавішу).



Увага! Комбіновані продукти придатні не для всіх програм – зверніть увагу на рекомендації виробника.



Мийучий засіб слід класти лише до сухої камери для мийучого засобу.



Засуньте кришку й натисніть на неї. **СТУК!**

5

Включення приладу

6

Виберіть програму

Швидко, економічно або інтенсивно ...

Огляд програм

Даний огляд включає макс. можливу кількість програм. Відповідні програми Вашого приладу зазначені на Вашій панелі керування.

Програмні параметри отримані в лабораторних умовах дані згідно європейській нормі EN 60436. На практиці можливі відхилення. * половинне завантаження

	Інтенсивна 70°	Нормальна 65°	Еко 50°	Power 55°	Швидко 45°	Попереднє ополіскування
Тривалість в год. : хв.	←	3:30 - 0:55	→	←	0:29 *	0:15
Витрата електроенергії в кВт	←	1,500 - 1,020	→	←	0,800	0,050
Витрата води у літрах	←	15 - 10	→	←	10	4

Якщо додавання ополіскувача вимкнено або ополіскувач закінчився, тривалість виконання програми змінюється.

9

Вимкніть прилад Все зрозуміло ...

8

Запустіть програму Починається ...

7

Додаткові функції **

Дозволяють варіанти ...

Економія часу (VarioSpeedPlus) ... досягається завдяки підвищеному рівню споживання електроенергії з незмінним мийучим ефектом.

Половиннезавантаження ... для невеликої кількості посуду – заощаджує воду, енергію та час.

Зона інтенсивного миття ... ідеальна для миття посуду різного стану забруднення. Тиск води та температура під час миття посуду трохи підвищені.

ГігієнаПлюс (HygienePlus) ... під час процесу миття посуду температура підвищується. Це дозволяє досягнути вищого гігієнічного статусу.

Сушіння екстра ... покращує результат сушіння внаслідок підвищеної температури при ополіскуванні. (Зверніть увагу на тендітний посуд.)

** в залежності від моделі

Технічне обслуговування та догляд

Для чудових результатів миття посуду ...

Чистка зливної помпи

Фільтри
... перевірити,
за потреби
почистити.

Фільтровий
циліндр
відкрутити,
систему фільтрів
вийняти ...

під проточною
водою промити ...

вставити ...

Закрутіть
систему фільтрів
**ЗВЕРНІТЬ УВАГУ
НА ПОЗНАЧКУ!**

- Витягніть штепсельну вилку із розетки.
- Вийміть фільтри та вичерпайте воду.
- Зніміть кришку (A).
- Перевірити, чи немає в районі крильчатого олеа сторонніх предметів.
- Вставте кришку так, щоб було чути, як вона зайшла в паз (B).
- Вставте фільтри.

**Розпилювальні
коромисла**
... видалити
засмічення /
відкладення

нижнє коромисло
потягнути вверх ...

верхнє коромисло
відкрутити ...

Прочистити
розпилювальні
форсунки під
проточною
водою (за потреби
з використанням
зубочисток) ...

вставити нижнє
коромисло ...

закрутити верхнє
коромисло

Усувайте незначні несправності самостійно...

... тому що самодопомога вигідна!

Додаткові вказівки див. в інструкції з експлуатації

Несправність	Можливі причини	Розв'язок
Світяться індикація «E:1»	Підвідний кран заїло або забило вапняковими відкладами	<ul style="list-style-type: none"> ▶ Відкрите підвідний кран. ▶ 1. Відкрутіть патрубок підведення води. ▶ 2. Прочистьте фільтр у патрубку підведення води. ▶ 3. За відкритого крана витрата має становити не менш ніж 10 л/хв. ▶ Якщо тече менше води, потрібно замінити підвідний кран. ▶ Прокладіть підвідний шланг без перегинів.
Індикація «E:22»	Фільтри забруднені або засмічені	<ul style="list-style-type: none"> ▶ Почистьте фільтри (див. вище).
Світяться індикація «E:24» і «E:25»	Зливний шланг засмічений або перегнутий	<ul style="list-style-type: none"> ▶ Прокладіть зливний шланг без перетискання.
Світяться індикація «E:24» і «E:25»	Кришку зливного насоса не встановлено	<ul style="list-style-type: none"> ▶ Установіть кришку (див. вище).
Світяться індикація «E:25» і «E:26»	Заблокувало зливний насос	<ul style="list-style-type: none"> ▶ Прочистьте зливний насос (див. вище).
Світяться код іншої помилки «E:XX»	Прилад технічно несправний	<ul style="list-style-type: none"> ▶ Зверніться до сервісної служби (назвіть код помилки). ▶ Від'єднайте прилад від електромережі. ▶ Закрийте водопровідний кран.
Залишки води в приладі	Програму ще не завершено	<ul style="list-style-type: none"> ▶ Зачиніть і увімкніть прилад або перервіть програму (див. «Переривання програми»).

Іржа на приборі	<p>Столові прибори не іржостійкі</p> <p>Тверді леза ножів більш схильні до ржавіння</p> <p>Стороння іржа</p>	<ul style="list-style-type: none"> ▶ Користуйтеся столовими приборами, що витримують машинне миття. ▶ Ніколи не мийте в приладі предмети, що почали ржавіти.
-----------------	--	--

Несправність	Можливі причини	Розв'язок
Посуд не чистий	Посуд прилягає один до одного чи складений у купу	<ul style="list-style-type: none"> ▶ Розміщуйте частини посуду окремо, не допускайте нагромадження.
Пісок або зернисті залишки на посуді	<p>Замало мийного засобу</p> <p>Вибрано невідповідну програму</p> <p>Засмітило сопла на коромислах</p> <p>Фільтри забруднились або сидять нещільно</p> <p>Коромисла заблокувало</p>	<ul style="list-style-type: none"> ▶ Керуйтеся вказівками виробника (мийного засобу). ▶ Виберіть інтенсивнішу програму. ▶ Почистьте коромисла (див. вище). ▶ Почистьте фільтри (див. вище). ▶ Розташуйте посуд так, щоб розпилювальні коромисла могли вільно рухатися.

Плями й патьоки	<p>Зависока/занизька доза ополіскувача</p>	<ul style="list-style-type: none"> ▶ За наявності патьоків: зменште дозу. ▶ За наявності води або вапнякових плям: збільште дозу.
Посуд не висушений	<p>Ополіскувач</p> <p>Використовується комбінований мийний засіб з низькою ефективністю сушіння.</p> <p>Налаштування приладу</p>	<ul style="list-style-type: none"> ▶ Збільште дозу. ▶ Змініть засіб. ▶ Використовуйте ополіскувач. ▶ Увімкніть інтенсивне сушіння (залежно від моделі).
Молочний наліт на посуді (нестійкий)	<p>Неправильно настроєно пом'якшування води.</p> <p>Бракує спеціальної солі</p>	<ul style="list-style-type: none"> ▶ Правильно настройте пом'якшувальний пристрій. ▶ Додайте спеціальну сіль.
Молочний наліт, скло потьмяніло / утратило прозорість (безповоротно)	Скляні вироби не стійкі до машинного миття.	<ul style="list-style-type: none"> ▶ Використовуйте скляні вироби, що витримують машинне миття. ▶ Використовуйте мийний засіб, що не шкодить склу.
Пластмаса / посуд змінює колір	<p>Замало мийного засобу</p> <p>Зміна кольору під дією барвників у продуктах (томатний соус)</p>	<ul style="list-style-type: none"> ▶ Керуйтеся вказівками виробника (мийного засобу). ▶ Забарвлення не становлять проблеми; вони поблякнуть під час наступних циклів миття.

Припинення програми ...

Правильне розташування ...

Під час виконання програми тримайте клавішу СТАРТ припл. 3 сек. (Reset) натиснутою.

Цифровий індикатор показує «0:01». Через припл. 1 хв. після закінчення програми дисплей показує «0:00».

Вимкнення приладу.

Придатний для миття в посудомийній машині посуд (без залишків попелу, воску, мастила, фарби, наклейок; крупні залишки мармеладу, молочних продуктів та страв злегка зчистити) розмістити у відповідності із інструкцією з експлуатації та перевірити, чи рухаються вільно розпилювальні коромисла.