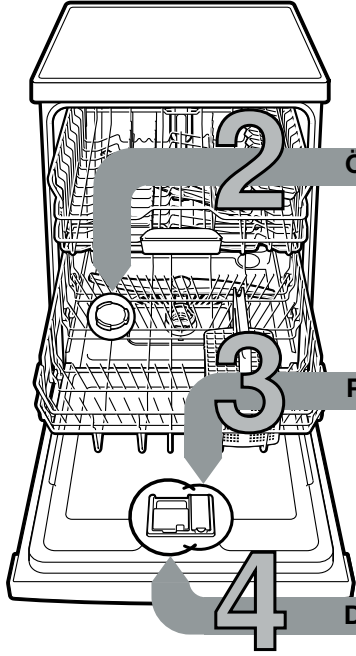




Kısa ve kullanışlı:
Bulaşık makineniz için gereken her şey...

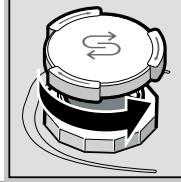
Cihazı ilk kez kullanmadan önce yine de kurma ve kullanma kılavuzunu okuyunuz!



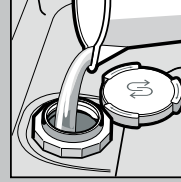
1

Özel tuz doldurunuz

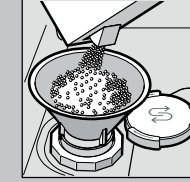
Kireç çözer (ayar değeri 0 ise gerek yoktur!) ...



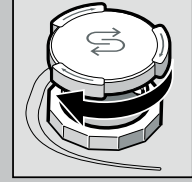
Kapağı çevirip açınız.



Sadece ilk yıkama işleminden önce tuz kabına su doldurunuz.



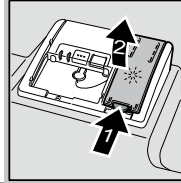
Özel tuz doldurunuz (kesinlikle deterjan doldurmayınız!).



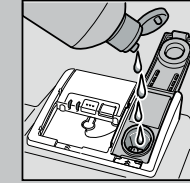
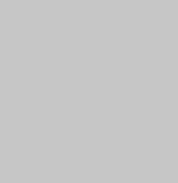
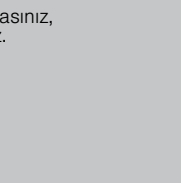
Kapağı kapatınız. Hemen ardından yıkayınız.

Parlatıcı doldurunuz

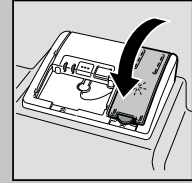
Temiz ve pırl pırl yapar ...



İlgili düğmeye (1) basınız, kapağı (2) kaldırınız.



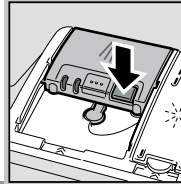
Parlatıcı doldurunuz.



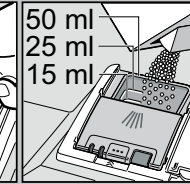
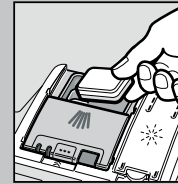
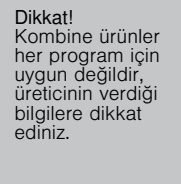
Kapağı kapatınız. KLİK!

Deterjan doldurunuz

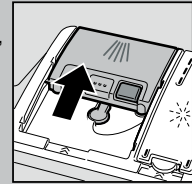
Fazla kir, fazla deterjan ...



Gerekirse kapağı açınız (tuşa basınız).



Bulaşık deterjanı koyacağınız zaman, deterjan hücreleri kuru olmalıdır.



Kapağı itip kapatınız, bastırınız. PLOP!

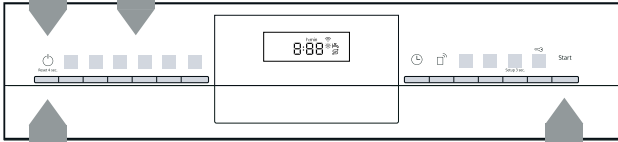
5

Cihazın açılması

6

Program seçiniz

Hızlı, tasarruflu veya yoğun ...

**Programı başlatınız Başlayabiliriz...**

7

8

Cihazı kapatınız Her şey yolunda...**Su sertliğini giderme sisteminin ayarlanması ***

Kolayca yapılır ...

Su sertlik derecesini su işletmesinden sorup öğreniniz ve ilgili alana kaydediniz ...



* sadece ilk kez bulaşık yıkamadan önce veya su sertliğinde bir değişiklik olduğunda

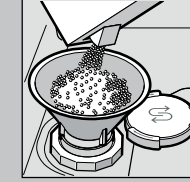
Su sertlik derecesi °dH	Sertlik aralığı	mmol/l	Ayar değeri
0 - 6	yumuşak	0 -1,1	H:00
7 - 8	yumuşak	1,2-1,4	H:01
9 -10	orta	1,5-1,8	H:02
11-12	orta	1,9-2,1	H:03
13-16	orta	2,2-2,9	H:04
17-21	sert	3,0-3,7	H:05
22-30	sert	3,8-5,4	H:06
31-50	sert	5,5-8,9	H:07

Ayarlama işleminin yapılması

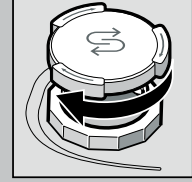
- AÇIK/KAPALI şalterini açınız.
- **setup 3 sec.** tuşuna 3 saniye basınız.

Ekranada Hxx ve **set** gösterilir.

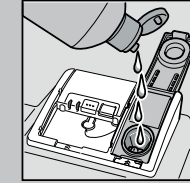
- Uygun su sertlik derecesi ayarlanana kadar Başlat tuşuna gerekli sıklıkta basınız.
- Ayarları kaydetmek için < tuşuna 3 saniye basınız.

En iyi yıkama sonuçları için

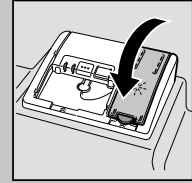
Özel tuz doldurunuz (kesinlikle deterjan doldurmayınız!).



Kapağı kapatınız. Hemen ardından yıkayınız.

En iyi kurutma sonuçları için

Parlatıcı doldurunuz.



Kapağı kapatınız. KLİK!

Programlara genel bakış

Bu program listesinde, azami mümkün olan program adedi gösterilmiştir. Cihazınıza ait olan programlar için, lütfen kumanda panosuna bakınız. Program verileri, EN 60436 Avrupa normuna göre ölçülmüş laboratuvar ölçüm değerleridir. Tüketim değerleri, program seçimine ve ek fonksiyonlara bağlıdır. Parlatıcı ilave etme kapatıldığında veya parlatıcı yetersiz olduğunda çalışma süresi değişir.

* standart doldurma miktarının yarısı

** Gece için uygun program:

Çalışma süresi uzatılmıştır, fakat çok sessizdir.

	Yoğun 70°	Oto 45° / 65°	Eko 50°	Sessiz ** 50°	Speed 65°	Speed 60°	Speed 45°	Bardak 40°	Favourite	Makine temizliği
Süre (Saat:Dakika)	2:05 -2:15	1:45 -2:45	4:30	4:00	1:00	1:29	0:29 *	1:40	0:00	2:10 -2:15
Elektrik tüketimi (kWh)	1,300 -1,400	0,850 -1,350	0,923	1,100	1,200	1,250	0,650	0,800	0,000	1,130 -1,450
Su tüketimi (litre)	10,5 -13,5	9,5 -15,5	10,5	10,2	10,5	11,5	10	13,5	0	13 -15,2

Mevcut olabilecek ek fonksiyonların açıklamalarını da kullanım kılavuzunuzda bulabilirsiniz.

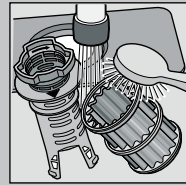
Bakım ve koruma

Mükemmel yıkama sonuçları için ...

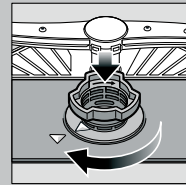
Atık (pis) su pompasının temizlenmesi



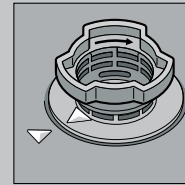
Süzgeç silindiri çeviriniz, süzgeç sistemini çıkarınız



musluktan akan su altında yıkayınız ...

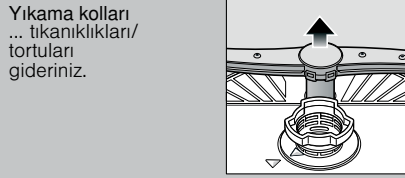


yerine takınız ...

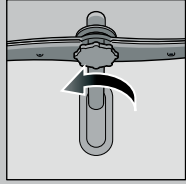


Süzgeç sistemini çevirip sabitleyiniz İLGİLİ İŞARETE DİKKAT EDİNİZ!

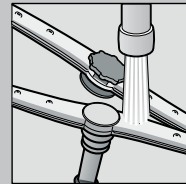
- Elektrik fişini çekip prizden çıkarınız.
- Süzgeçleri çıkarınız ve suyu boşaltınız.
- Kapağı kaldırınız (A).
- Kanatlı çarkın bulunduğu kısımda yabancı cisim olup olmadığını kontrol ediniz.
- Kapağı kapatıp, duyulur şekilde yerine oturtunuz (B).
- Süzgeçleri yerine takınız.



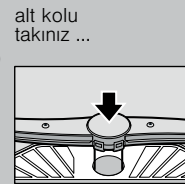
alt kolu yukarı doğru çekiniz ...



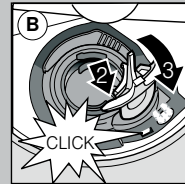
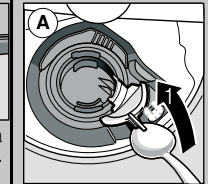
üst kolu sökünüz ...



musluktan akan su altında (varsa bir kürdan kullanabilir) püskürtme enjektörlerini (memelerini) temizleyiniz ...



üst kolu sıkıca sabitleyiniz.



Küçük arızaları kendiniz giderebilirsiniz ...

... çünkü kendi kendinize yardım etmeniz sizin çıkarmanızdır!

Ayrıntılı bilgileri kullanım kılavuzunda bulabilirsiniz

Arıza	Olası nedenleri	Çözüm
Gösterge E32 -00 ve yanar	Su giriş musluğu sıkışmış veya kireçlenmiş Su beslemesi bağlı değil	<ul style="list-style-type: none">► Su giriş musluğunu açınız.► 1. Su bağlantısının vidasını çözünüz.► 2. Su bağlantısındaki süzgeci temizleyiniz.► 3. Su beslemesi açıkken akan su miktarı (debi) dakikada asg. 10 litre olmalıdır. Akan su miktarı (debi) bu miktardan daha az ise, su giriş musluğunun değiştirilmesini sağlayınız.► Besleme hortumunu bükülme olmadan döşeyiniz.► Su beslemesini bağlayınız. (Kullanım kılavuzundaki içme suyu bağlantısı).
Gösterge E92 -40	Süzgeçler pisenmiş veya tıkanmış	<ul style="list-style-type: none">► Süzgeci temizleyiniz (yukarı bakınız).
Gösterge E61 -03 ve yanar	Atık su hortumu tıkanmış veya bükülmüş Atık su pompasının kapağı monte edilmemiş	<ul style="list-style-type: none">► Atık su hortumunu bükülme olmadan döşeyiniz.► Kapağı monte ediniz (yukarı bakınız).
Gösterge E61 -02 ve yanar	Atık su pompası bloke olmuş	<ul style="list-style-type: none">► Atık su pompasını temizleyiniz (yukarı bakınız).
Başka hata göstergesi Exx -xx yanar	Cihazda teknik arıza mevcut	<ul style="list-style-type: none">► Fabrika yetkili servisini çağırınız (hata göstergesinde ne gösterildiğini söyleyiniz).► Cihazın fişini çekiniz. Su musluğunu kapatınız.
Cihazda artık su mevcut	Program henüz sona ermedi	<ul style="list-style-type: none">► Cihazın kapağını kapatınız ve çalıştırınız ya da programı iptal ediniz (programın iptal edilmesi bölümüne bakınız).
Çatal bıçaklarda pas	Kullanılan kaşık, çatal veya bıçaklar paslanmaya dayanıklı değil Sert metalden olan bıçak ağızları paslanmaya karşı daha hassas olur Yabancı pas	<ul style="list-style-type: none">► Bulaşık makinesinde yıkanmaya elverişli kaşık, çatal veya bıçak kullanınız.► Paslanmış parçaları kesinlikle cihazda yıkamayınız.

Arıza	Olası nedenleri	Çözüm
Bulaşıklar temiz değil	Bulaşıklar birbirine temas ediyor ya da üst üste gelmiş	<ul style="list-style-type: none">► Bulaşıkları birbirinden ayırınız, birbirlerine temas etmesini önleyiniz.
Bulaşıklarda kum veya kumluartıklar mevcut	Deterjan çok az Uygun olmayan program seçildi Su püskürtme kollarındaki memeler tıkanmış Süzgeç kirlenmiş, yerine sıkıca oturmuyor Su püskürtme kolları bloke olmuş	<ul style="list-style-type: none">► Üretici bilgilerinizi (deterjan) dikkate alınız.► Daha güçlü bir program seçiniz.► Su püskürtme kollarını temizleyiniz (yukarı bakınız).► Süzgeci temizleyiniz (yukarı bakınız).► Bulaşıkları cihaza su püskürtme kolları serbest dönebilecek şekilde yerleştiriniz.
Lekeler ve çizgiler	Parlatıcı dozajı çok fazla / çok az	<ul style="list-style-type: none">► Çizgiler oluşuyorsa: Dozajı düşürünüz.► Su veya kireç izleri oluşuyorsa: Dozajı yükseltiniz.
Bulaşıklar kuru değil	Parlatıcı Kullanılan kombine temizleyicinin kuruma ve kurutma özellikleri iyi değil. Cihaz ayarı	<ul style="list-style-type: none">► Dozajı yükseltiniz. Ürünü değiştiriniz.► Parlatıcı kullanınız.
Bulaşıkların üzerinde süt gibi tortular var (giderilebilir türden)	Su sertliğini giderme yanlış ayarlanmış; Özel tuz eksik	<ul style="list-style-type: none">► Yoğun kurutmanın aktifleştirilmesi (modele bağlı)► Su sertliğini giderme sistemini doğru ayarlayınız.► Özel tuz ilave ediniz.
Bulaşıkların üzerinde süt gibi tortular var, bardaklar bulanık / körelmiş (giderilebilir türden değil)	Bardaklar bulaşık makinesinde yıkanmaya dayanıklı değil.	<ul style="list-style-type: none">► Bulaşık makinesinde yıkanmaya elverişli bardaklar kullanınız.► Cam koruyucu deterjan kullanınız.
Plastik parçalarda/ bulaşıklarda renk değişikliği söz konusu	Deterjan çok az Besinlerden kaynaklanan boya maddelerinden (domates sosu) dolayı renk değişikliği söz konusu	<ul style="list-style-type: none">► Üretici bilgilerinizi (deterjan) dikkate alınız.► Renk değişiklikleri herhangi bir problem teşkil etmez; bu renkler daha sonra bulaşık yıkandıkça azalır.

Programı iptal ediniz ...

Program esnasında tuşuna yakl. 4 saniye (Reset) süreyle basınız.



Tüm göstergeler yanar, ardından ekranda "0:01" gösterilir
Program sona erdikten sonra "0:00" gösterilir

Doğru yerleştiriniz ...

Bulaşık makinesinde yıkanmaya elverişli bulaşıklar (içinde kül, mum, yağlama gresi, boya, yapışkan etiket artıkları olmamalı; çok miktarda reçel, süt mamulleri ve yemek artıkları varsa, bunlar önce kabaca temizlenmeli) kullanma kılavuzunda açıklanan şekilde yerleştirilmeli ve su püskürtme kollarının kollarının serbest dönüp dönmediği kontrol edilmelidir