



Kısa ve kullanışlı:
Bulaşık makinesini için gereken
her şey ...

**Cihazı ilk kez kullanmadan
önce yine de kurma
ve kullanma kılavuzunu okuyunuz!**

1

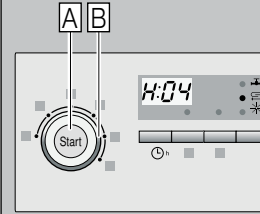
Su sertlik cihazının ayarlanması *

Suyun sertlik derecesini
su işletmesinden sorup
öğreniniz ve ilgili alana
kaydediniz ...



* sadece ilk kez bulaşık
yıkamadan önce veya
su sertliğinde bir
değişiklik olduğunda

Su sertlik derecesi °dH	Sertlik aralığı	mmol/l	Ayar değeri
0-6	yumuşak	0-1,1	H:00
7-8	yumuşak	1,2-1,4	H:01
9-10	orta	1,5-1,8	H:02
11-12	orta	1,9-2,1	H:03
13-16	orta	2,2-2,9	H:04
17-21	sert	3,0-3,7	H:05
22-30	sert	3,8-5,4	H:06
31-50	sert	5,5-8,9	H:07

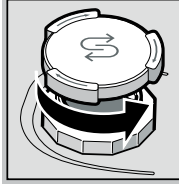


Kolayca yapılır ...

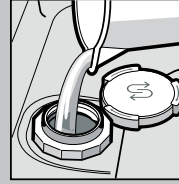
Ayarlama işleminin yapılması

- AÇIK/KAPALI şalterini açınız.
- START tuşuna A basınız ve basılı tutunuz.
- B program ayar düğmesini, sayı göstergesinde H:0. görününceye kadar çeviriniz.
- Tuşu serbest bırakınız.
- Sayı göstergesinde, fabrika çıkışında ayarlanmış olan değer H:04 gösterilir.
- B program ayar düğmesini, sayı göstergesinde istenilen değer görününceye kadar çeviriniz.
- START tuşuna A basınız.
- Ayarladığınız bu değer belleğe kaydedilir.

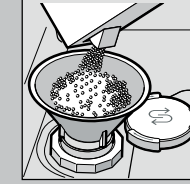
Özel tuzun doldurulması Kireç çözer (ayar değeri 0 ise gerek yoktur!) ...



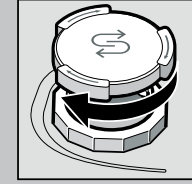
Kapağı çevirip
açınız.



Sadece ilk yıkama
işleminde önce
tuz kabına su
doldurunuz.

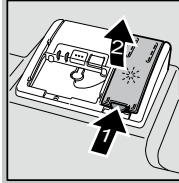


Özel tuz
doldurunuz
(kesinlikle deterjan
doldurmayınız!).

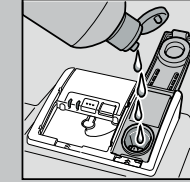
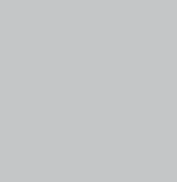
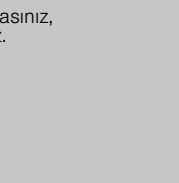


Kapağı kapatınız.
Hemen ardından
yıkayınız.

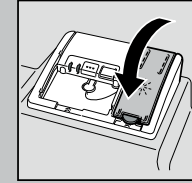
Parlatıcı doldurulması Temiz ve pırlıl pırlıl yapar ...



İlgili düğmeye (1) basınız,
kapağı (2) kaldırınız.

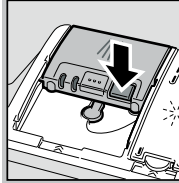


Parlatıcı
doldurunuz.

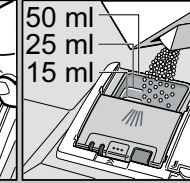
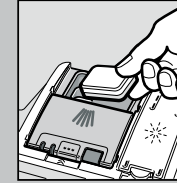
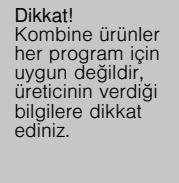


Kapağı kapatınız.
KLİK!

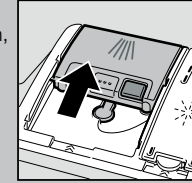
Deterjan doldurulması Fazla kir, fazla deterjan ...



Gerekirse
kapağı açınız
(tuşa basınız).



Bulaşık deterjanı
koyacağınız zaman,
deterjan hücresi
kuru olmalıdır.



Kapağı
içip kapatınız,
bastırınız.
PLOP!

Cihazın çalıştırılması

Program seçilmesi

Hızlı, tasarruflu veya yoğun ...

Programlara genel bakış

Bu program listesinde, azami mümkün
olan program sayısı gösterilmiştir.
Cihazınıza ait olan programlar için,
lütfen kumanda panosuna bakınız.

Program verileri, EN 50242 Avrupa standartına uygun
laboratuvar değerleridir. Pratikte bu değerlerden
sapmalar olması mümkündür.
* standart doldurma miktarının yarısı

	güçlü 70°	eco 50°	ekspres 60°	Hassas 40°	ekspres 30°	Ön yıkama
Süre (Saat : Dakika)	3:30	0:55	0:29 *	0:15	0:15	0:15
Elektrik tüketimi (kWh)	1,500	0,950	0,800	0,050	0,050	0,050
Su tüketimi (litre)	15	10	10	4	4	4

Programın başlatılması Başlayabiliriz ...

Cihazın kapatılması Her şey yolunda ...

Ek fonksiyonlar **

Zamandan tasarruf
(VarioSpeed)
... yıkama ve kurutma
randımanı aynı kalmak
suretiyle, daha fazla
enerji kullanarak
elde edilir.

Yarım doldurma
... az bulaşık yıkama için
zaman, sudan, enerjiden
ve zamandan tasarruf
sağlar.

Yoğun yıkama alanı
... cihaza karışık malzeme
doldurulması durumu için
çok uygundur.
Yıkama basıncı ve yıkama
sıcaklık derecesi biraz
yükseltilir.

HijyenArtı
(HygienePlus)
... yıkama işlemi
esnasında sıcaklık
derecesi yükseltir.
Böylelikle daha iyi bir
hijyenik durum elde edilir.

Ekstra kurutma
... durulama işleminde
elde edilen daha yüksek
bir sıcaklık sayesinde,
bulaşıkların daha iyi
kurutulmasını sağlar.
(Hassas bulaşıklara
dikkat ediniz.)

Daha fazla esneklik için ...

** modele bağlı

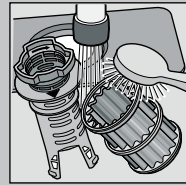
Bakım ve koruma

Mükemmel yıkama sonuçları için ...

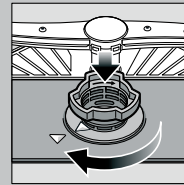
Atık (pis) su pompasının temizlenmesi



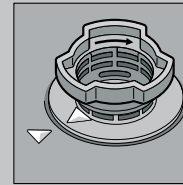
Süzgeç silindiri çeviriniz, süzgeç sistemini çıkarınız



musluktan akan su altında yıkayınız ...

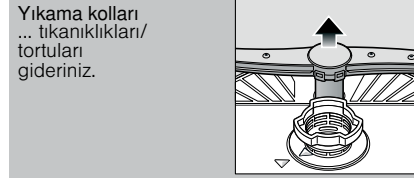


yerine takınız ...

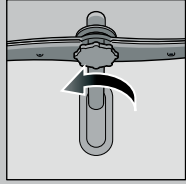


Süzgeç sistemini çevirip sabitleyiniz İLGİLİ İŞARETE DİKKAT EDİNİZ!

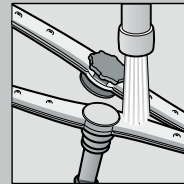
- Elektrik fişini çekip prizden çıkarınız.
- Süzgeçleri çıkarınız ve suyu boşaltınız.
- Kapağı kaldırınız (A).
- Kanatlı çarkın bulunduğu kısımda yabancı cisim olup olmadığını kontrol ediniz.
- Kapağı kapatıp, duyulur şekilde yerine oturtunuz (B).
- Süzgeçleri yerine takınız.



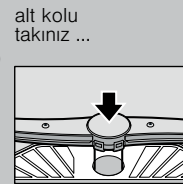
alt kolu yukarı doğru çekiniz ...



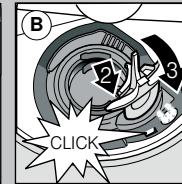
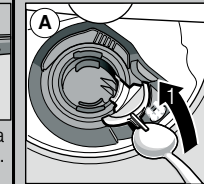
üst kolu sökünüz ...



musluktan akan su altında (varsa bir kürdan kullanılabilir) püskürtme enjektörlerini (memelerini) temizleyiniz ...



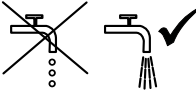
üst kolu sıkıca sabitleyiniz.



Küçük arızaları kendiniz giderebilirsiniz ...

... çünkü kendi kendinize yardım etmeniz sizin çıkarmanızdır!

Ayrıntılı bilgileri kullanım kılavuzunda bulabilirsiniz

Arıza	Olası nedenleri	Çözüm
Gösterge "A" yanar	Su giriş musluğu sıkışmış veya kireçlenmiş 	<ul style="list-style-type: none">▶ Su giriş musluğunu açınız.▶ 1. Su bağlantısının vidasını çözünüz.▶ 2. Su bağlantısındaki süzgeci temizleyiniz.▶ 3. Su beslemesi açırken akan su miktarı (debi) dakikada asg. 10 litre olmalıdır. Akan su miktarı (debi) bu miktardan daha az ise, su giriş musluğunun değiştirilmesini sağlayınız.▶ Besleme hortumunu bükülme olmadan döşeyiniz.
Gösterge "E:22"	Süzgeçler pisenmiş veya tıkanmış	<ul style="list-style-type: none">▶ Süzgeci temizleyiniz (yukarı bakınız).
Gösterge "E:24" ve "A" yanar	Atık su hortumu tıkanmış veya bükülmüş Atık su pompasının kapağı monte edilmemiş	<ul style="list-style-type: none">▶ Atık su hortumunu bükülme olmadan döşeyiniz.▶ Kapağı monte ediniz (yukarı bakınız).
Gösterge "E:25" ve "A" yanar	Atık su pompası bloke olmuş	<ul style="list-style-type: none">▶ Atık su pompasını temizleyiniz (yukarı bakınız).
Başka hata göstergesi "E:XX" yanar	Cihazda teknik arıza mevcut	<ul style="list-style-type: none">▶ Fabrika yetkili servisini çağırınız (hata göstergesinde ne gösterildiğini söyleyiniz).▶ Cihazın fişini çekiniz. Su musluğunu kapatınız.
Cihazda artık su mevcut	Program henüz sona ermedi	<ul style="list-style-type: none">▶ Cihazın kapağını kapatınız ve çalıştırınız ya da programı iptal ediniz (programın iptal edilmesi bölümüne bakınız).
Çatal bıçaklarda pas	Kullanılan kaşık, çatal veya bıçaklar paslanmaya dayanıklı değil Sert metalden olan bıçak ağızları paslanmaya karşı daha hassas olur Yabancı pas	<ul style="list-style-type: none">▶ Bulaşık makinesinde yıkanmaya elverişli kaşık, çatal veya bıçak kullanınız.▶ Paslanmış parçaları kesinlikle cihazda yıkamayınız.

Arıza	Olası nedenleri	Çözüm
Bulaşıklar temiz değil	Bulaşıklar birbirine temas ediyor ya da üst üste gelmiş Deterjan çok az Uygun olmayan program seçildi Su püskürtme kollarındaki memeler tıkanmış Süzgeç kirlenmiş, yerine sıkıca oturmuyor Su püskürtme kolları bloke olmuş	<ul style="list-style-type: none">▶ Bulaşıkları birbirinden ayırınız, birbirlerine temas etmesini önleyiniz.▶ Üretici bilgilerinizi (deterjan) dikkate alınız.▶ Daha güçlü bir program seçiniz.▶ Su püskürtme kollarını temizleyiniz (yukarı bakınız).▶ Süzgeci temizleyiniz (yukarı bakınız).▶ Bulaşıkları cihaza su püskürtme kolları serbest dönebilecek şekilde yerleştiriniz.
Lekeler ve çizgiler	Parlatıcı dozajı çok fazla / çok az	<ul style="list-style-type: none">▶ Çizgiler oluşuyorsa: Dozajı düşürünüz.▶ Su veya kireç izleri oluşuyorsa: Dozajı yükseltiniz.
Bulaşıklar kuru değil	Parlatıcı Kullanılan kombine temizleyicinin kuruma ve kurutma özellikleri iyi değil. Cihaz ayarı	<ul style="list-style-type: none">▶ Dozajı yükseltiniz. Ürünü değiştiriniz.▶ Parlatıcı kullanınız.
Bulaşıkların üzerinde süt gibi tortular var (giderilebilir türden)	Su sertliğini giderme yanlış ayarlanmış; Özel tuz eksik	<ul style="list-style-type: none">▶ Yoğun kurutmanın aktifleştirilmesi (modele bağlı)▶ Su sertliğini giderme sistemini doğru ayarlayınız.▶ Özel tuz ilave ediniz.
Bulaşıkların üzerinde süt gibi tortular var, bardaklar bulanık / körelmiş (giderilebilir türden değil)	Bardaklar bulaşık makinesinde yıkanmaya dayanıklı değil.	<ul style="list-style-type: none">▶ Bulaşık makinesinde yıkanmaya elverişli bardaklar kullanınız.▶ Cam koruyucu deterjan kullanınız.
Plastik parçalarda/ bulaşıklarda renk değişikliği söz konusu	Deterjan çok az Besinlerden kaynaklanan boya maddelerinden (domates sosu) dolayı renk değişikliği söz konusu	<ul style="list-style-type: none">▶ Üretici bilgilerinizi (deterjan) dikkate alınız.▶ Renk değişiklikleri herhangi bir problem teşkil etmez; bu renkler daha sonra bulaşık yıkandıkça azalır.

Program iptali ...

Program esnasında START tuşuna yakl. 3 saniye (Reset) basınız.



Sayı göstergesinde "0:01" görünür. Yaklaşık 1 dakika sonra program sona erer, "0:00" gösterilir.



Cihazın kapatılması.

Doğru yerleştirme ...

Bulaşık makinesinde yıkanmaya elverişli bulaşıklar (içinde kül, mum, yağlama gresi, boya, yapışkan etiket artıkları olmamalı, çok miktarda reçel, süt mamulleri ve yemek artıkları varsa, bunlar önce kabaca temizlenmeli) kullanılmalı ve bu bulaşıklar cihaza kullanma kılavuzunda bildirildiği şekilde yerleştirilmelidir; su püskürtme kollarının serbest dönüp dönmediği kontrol edilmelidir.