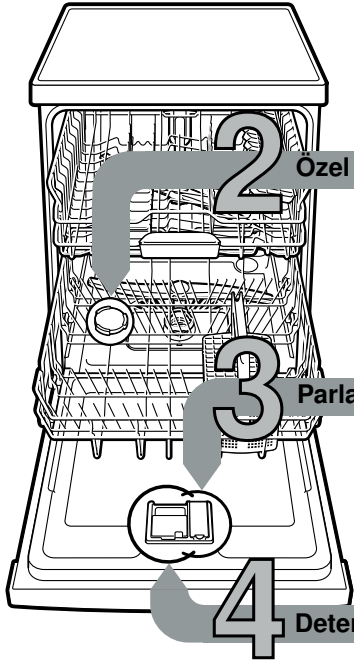




Kısa ve kullanışlı:
Bulaşık makineniz için gereken her şey ...
Cihazı ilk kez kullanmadan önce yine de kurma ve kullanma kılavuzunu okuyunuz!



1

Su sertlik cihazının ayarlanması *

Suyun sertlik derecesini su işletmesinden sorup öğreniniz ve ilgili alana kaydediniz ...



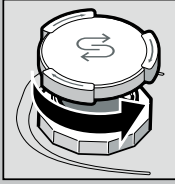
°dH	Sertlik aralığı	mmol/l	Kademe	A	B	C
0-6	yumuşak	0-1,1	0	<input type="radio"/>	<input type="radio"/>	<input type="radio"/>
7-16	orta	1,2-2,9	1	<input checked="" type="radio"/>	<input type="radio"/>	<input type="radio"/>
17-21	sert	3,0-3,7	2	<input checked="" type="radio"/>	<input checked="" type="radio"/>	<input type="radio"/>
22-35	sert	3,8-6,2	3	<input checked="" type="radio"/>	<input checked="" type="radio"/>	<input checked="" type="radio"/>

* sadece ilk kez bulaşık yıkamadan önce veya su sertliğinde bir değişiklik olduğunda

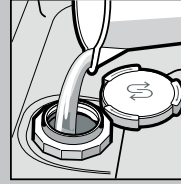
Kolayca yapılır ...

Ayarlama işleminin yapılması

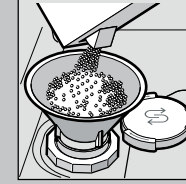
- AÇIK/KAPALI şalterini açınız.
- İlgili tuş > basılı tutunuz ve S ile yanıp sönmeye kadar, START tuşuna basınız.
- Tuşları bırakınız. Tuz ilave göstergesi S ve kurutma göstergesi yanıp söner. Gösterge A yanar (= Kademe 1).
- Ayar aşağıdaki şekilde değiştirilmelidir:
- İlgili tuşa <, istenilen kademe ayarlanıncaya kadar basınız.
- START tuşuna basınız. S ve göstergeleri söner. Ayarlanan kademe belleğe kaydedilmiştir.
- Cihazın kapısını kapatınız.

2 Özel tuzun doldurulması Kireç çözer (ayar değeri 0 ise gerek yoktur!) ...

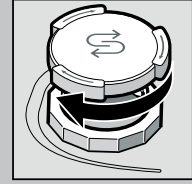
Kapağı çevirip açınız.



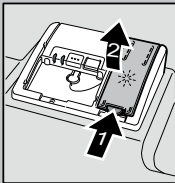
Sadece ilk yıkama işleminde önce tuz kabına su doldurunuz.



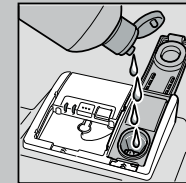
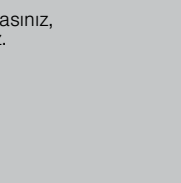
Özel tuz doldurunuz (kesinlikle deterjan doldurmayınız!).



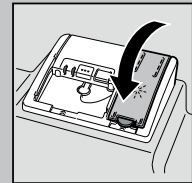
Kapağı kapatınız. Hemen ardından yıkayınız.

3 Parlaticı doldurulması Temiz ve pırlıl pırlıl yapar ...

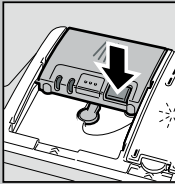
İlgili düğmeye (1) basınız, kapağı (2) kaldırınız.



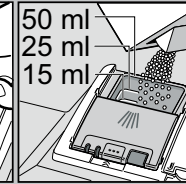
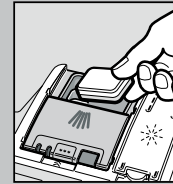
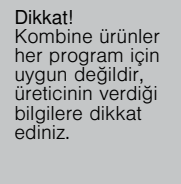
Parlaticı doldurunuz.



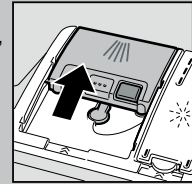
Kapağı kapatınız. KLİK!

4 Deterjan doldurulması Fazla kir, fazla deterjan ...

Gerekirse kapağı açınız (tuşa basınız).



Bulaşık deterjanı koyacağınız zaman, deterjan hücresi kuru olmalıdır.



Kapağı itip kapatınız, bastırınız. PLOP!

5 Cihazın çalıştırılması**6 Program seçilmesi** Hızlı, tasarruflu veya yoğun ...**Programlara genel bakış**

Bu program listesinde, azami mümkün olan program sayısı gösterilmiştir. Cihazınıza ait olan programlar için, lütfen kumanda panosuna bakınız.

Program verileri, EN 60436 Avrupa standartına uygun laboratuvar değerleridir. Pratikte bu değerlerden sapmalar olması mümkündür.
* standart doldurma miktarının yarısı

	güçlü 70°	Oto 45° / 65°	ekonomik 50°	ekspres 55'	ekspres 30'	ön yıkama
Süre (Saat : Dakika)						
Elektrik tüketimi (kWh)	3:30 - 0:55	1,65 - 0,90	0,29 *	0:15	0,80	0,05
Su tüketimi (litre)	19 - 10	10	4			

Süre (Saat : Dakika)	←	3:30 - 0:55	→	0:29 *	0:15
Elektrik tüketimi (kWh)	←	1,65 - 0,90	→	0,80	0,05
Su tüketimi (litre)	←	19 - 10	→	10	4

8 Programın başlatılması Başlayabiliriz ...

7

Ek fonksiyonlar **

Zamandan tasarruf (VarioSpeed)
... yıkama ve kurutma randımanı aynı kalmak suretiyle, daha fazla enerji kullanarak elde edilir.

1/2 Yarım doldurma
... az bulaşık yıkıncaya zaman, sudan, enerjiden ve zamandan tasarruf sağlar.

Yoğun yıkama alanı
... cihaza karışık malzeme doldurulması durumu için çok uygundur. Yıkama basıncı ve yıkama sıcaklık derecesi biraz yükseltilir.

Hijyen (Hygiene)
... yıkama işlemi esnasında sıcaklık derecesi yükseltilir. Böylelikle daha iyi bir hijyenik durum elde edilir.

Ekstra kurutma
... durulama işleminde elde edilen daha yüksek bir sıcaklık sayesinde, bulaşıkların daha iyi kurutulmasını sağlar. (Hassas bulaşıklara dikkat ediniz.)

Daha fazla esneklik için ...

9 Cihazın kapatılması Her şey yolunda ...

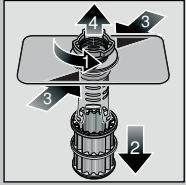
** modele bağlı

Bakım ve koruma

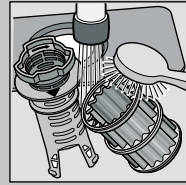
Mükemmel yıkama sonuçları için ...

Atık (pis) su pompasının temizlenmesi

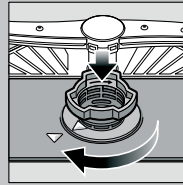
Süzgeçler ... kontrol ediniz, gerekirse temizleyiniz



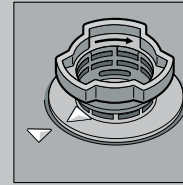
Süzgeç silindiri çeviriniz, süzgeç sistemini çıkarınız ...



musluktan akan su altında yıkayınız ...



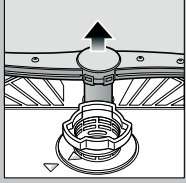
yerine takınız ...



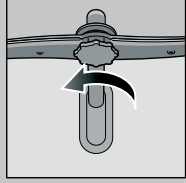
Süzgeç sistemini çevirip sabitleyiniz İLGİLİ İŞARETE DİKKAT EDİNİZ!

- Elektrik fişini çekip prizden çıkarınız.
- Süzgeçleri çıkarınız ve suyu boşaltınız.
- Kapağı kaldırınız (A).
- Kanatlı çarkın bulunduğu kısımda yabancı cisim olup olmadığını kontrol ediniz.
- Kapağı kapatıp, duyulur şekilde yerine oturtunuz (B).
- Süzgeçleri yerine takınız.

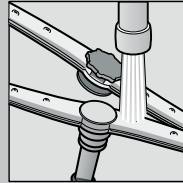
Yıkama kolları ... tıkanıklıkları/ tortuları gideriniz.



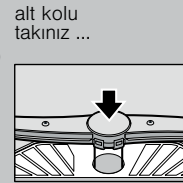
alt kolu yukarı doğru çekiniz ...



üst kolu sökünüz ...



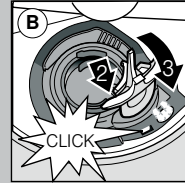
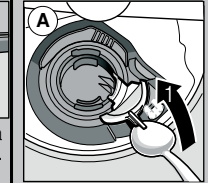
musluktan akan su altında (varsa bir kürdan kullanılabilir) püskürtme enjektörlerini (memelerini) temizleyiniz ...



alt kolu takınız ...



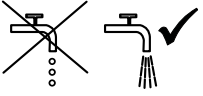
üst kolu sıkıca sabitleyiniz.

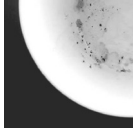


Küçük arızaları kendiniz giderebilirsiniz ...

... çünkü kendi kendinize yardım etmeniz sizin çıkarınızdır!

Ayrıntılı bilgileri kullanım kılavuzunda bulabilirsiniz

Arıza	Olası nedenleri	Çözüm
Gösterge "🔌" yanar	<p>Su giriş musluğu sıkışmış veya kireçlenmiş</p> 	<ul style="list-style-type: none">▶ Su giriş musluğunu açınız.▶ 1. Su bağlantısının vidasını çözünüz.▶ 2. Su bağlantısındaki süzgeci temizleyiniz.▶ 3. Su beslemesi açıkken akan su miktarı (debi) dakikada asg. 10 litre olmalıdır. Akan su miktarı (debi) bu miktardan daha az ise, su giriş musluğunun değiştirilmesini sağlayınız.▶ Besleme hortumunu bükülme olmadan döşeyiniz.
	<p>Atık su hortumu tıkanmış veya bükülmüş</p>	<ul style="list-style-type: none">▶ Atık su hortumunu bükülme olmadan döşeyiniz.
	<p>Atık su pompasının kapağı monte edilmemiş</p>	<ul style="list-style-type: none">▶ Kapağı (yukarı bakınız) monte ediniz.
	<p>Atık su pompası bloke olmuş</p>	<ul style="list-style-type: none">▶ Atık su pompasını temizleyiniz (yukarı bakınız).
Gösterge "🔌" yanıp sönüyor	<p>Cihazda teknik arıza mevcut</p>	<ul style="list-style-type: none">▶ Fabrika yetkili servisini çağırınız (hata göstergesinde ne gösterildiğini söyleyiniz).▶ Cihazın fişini çekiniz. Su musluğunu kapatınız.
Cihazda artık su mevcut	<p>Program henüz sona ermedi</p>	<ul style="list-style-type: none">▶ Cihazı açıp kapatınız veya programı iptal ediniz (programın iptal edilmesi bölümüne bakınız).
Çatal bıçaklarda pas	<p>Kullanılan kaşık, çatal veya bıçaklar paslanmaya dayanıklı değil Sert metalden olan bıçak ağzları paslanmaya karşı daha hassas olur Yabancı pas</p>	<ul style="list-style-type: none">▶ Bulaşık makinesinde yıkanmaya elverişli kaşık, çatal veya bıçak kullanınız.▶ Paslanmış parçaları kesinlikle cihazda yıkamayınız.

Arıza	Olası nedenleri	Çözüm
Bulaşıklar temiz değil	<p>Bulaşıklar birbirine temas ediyor ya da üst üste gelmiş</p>	<ul style="list-style-type: none">▶ Bulaşıkları birbirinden ayırınız, birbirlerine temas etmesini önleyiniz.
Bulaşıklarda kum veya kumuartıklar mevcut	<p>Deterjan çok az Uygun olmayan program seçildi Su püskürtme kollarındaki memeler tıkanmış Süzgeç kirlenmiş, yerine sıkıca oturmuyor Su püskürtme kolları bloke olmuş</p> 	<ul style="list-style-type: none">▶ Üretici bilgilerinizi (deterjan) dikkate alınız.▶ Daha güçlü bir program seçiniz.▶ Su püskürtme kollarını temizleyiniz (yukarı bakınız).▶ Süzgeci temizleyiniz (yukarı bakınız).▶ Bulaşıkları cihaza su püskürtme kolları serbest dönebilecek şekilde yerleştiriniz.
Lekeler ve çizgiler	<p>Parlatıcı dozajı çok fazla / çok az</p>	<ul style="list-style-type: none">▶ Çizgiler oluşuyorsa: Dozajı düşürünüz.▶ Su veya kireç izleri oluşuyorsa: Dozajı yükseltiniz.
Bulaşıklar kuru değil	<p>Parlatıcı</p>	<ul style="list-style-type: none">▶ Dozajı yükseltiniz. Ürünü değiştiriniz.▶ Parlatıcı kullanınız.
Bulaşıkların üzerinde süt gibi tortular var (giderilebilir türden)	<p>Kullanılan kombine temizleyicinin kuruma ve kurutma özellikleri iyi değil. Cihaz ayarı</p>	<ul style="list-style-type: none">▶ Yoğun kurutmanın aktifleştirilmesi (modele bağlı)
Bulaşıkların üzerinde süt gibi tortular var, bardaklar bulanık / körelmiş (giderilebilir türden değil)	<p>Su sertliğini giderme yanlış ayarlanmış; Özel tuz eksik</p>	<ul style="list-style-type: none">▶ Su sertliğini giderme sistemini doğru ayarlayınız.▶ Özel tuz ilave ediniz.
Bulaşıkların üzerinde süt gibi tortular var, bardaklar bulanık / körelmiş (giderilebilir türden değil)	<p>Bardaklar bulaşık makinesinde yıkanmaya dayanıklı değil.</p>	<ul style="list-style-type: none">▶ Bulaşık makinesinde yıkanmaya elverişli bardaklar kullanınız.▶ Cam koruyucu deterjan kullanınız.
Plastik parçalarda/ bulaşıklarda renk değişikliği söz konusu	<p>Deterjan çok az Besinlerden kaynaklanan boya maddelerinden (domates sosu) dolayı renk değişikliği söz konusu</p>	<ul style="list-style-type: none">▶ Üretici bilgilerinizi (deterjan) dikkate alınız.▶ Renk değişiklikleri herhangi bir problem teşkil etmez; bu renkler daha sonra bulaşık yıkandıkaça azalır.

Programın kesilmesi ...

Program esnasında, tüm göstergeler sönüncüye kadar START tuşuna yakl. 3 saniye (reset) basınız.



Bakiye suyun pompalanıp boşaltılması için gereken geriye kalan program akışı yakl. 1 dakika sürer.

Doğru yerleştirme ...

Bulaşık makinesinde yıkanmaya elverişli bulaşıklar (içinde kül, mum, yağlama gresi, boya, yapışkan etiket artıkları olmamalı, çok miktarda reçel, süt mamulleri ve yemek artıkları varsa, bunlar önce kabaca temizlenmeli) kullanılmalı ve bu bulaşıklar cihaza kullanma kılavuzunda bildirildiği şekilde yerleştirilmelidir; su püskürtme kollarının serbest dönüp dönmediği kontrol edilmelidir.