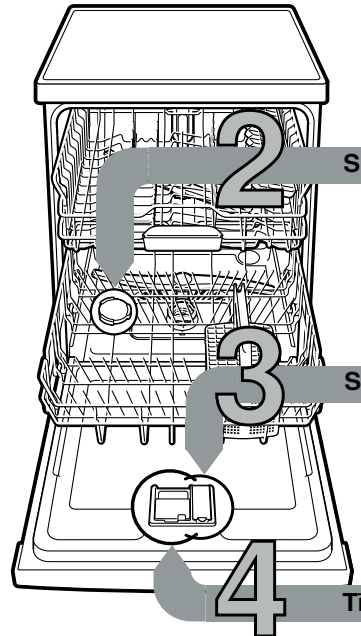




Ātri un parocīgi:  
viss, kas nepieciešams  
trauku mazgājamai mašīnai...  
**Pirms pirmās lietošanas reizes  
tomēr izlasiet uzstādīšanas  
un lietošanas instrukciju!**

1



2 **Speciālsāls iepilde**

3 **Skalotāja iepilde**

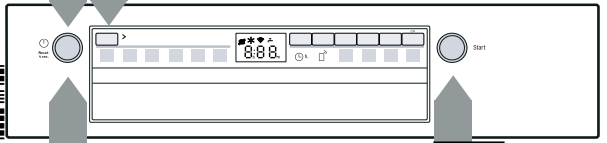
4 **Tīrītāja iepilde**

5 **Iekārtas ieslēgšana**

6 **Izvēlieties programmu**

7 **Palaidiet programmu Un aiziet...**

8 **Izslēdziet iekārtu Viss skaidrs...**



**Mikstināšanas ierīces iestāšana \***

Uzziniet  
ūdensapgādes  
uzņēmumā ūdens  
cietības pakāpi un ierakstiet ...

Ūdens cietības pakāpe °dH	Cietības diapazons	mmol/l	Iestatītā vērtība
0 - 6	miksts	0 -1,1	4:00
7 - 8	miksts	1,2-1,4	4:01
9 -10	vidējs	1,5-1,8	4:02
11-12	vidējs	1,9-2,1	4:03
13-16	vidējs	2,2-2,9	4:04
17-21	ciets	3,0-3,7	4:05
22-30	ciets	3,8-5,4	4:06
31-50	ciets	5,5-8,9	4:07

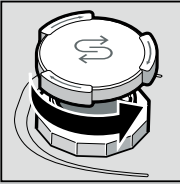
\* tikai pirms pirmās  
mazgāšanas vai  
ūdens cietības  
izmaiņu gadījumā

Ātra izdarīšana ...

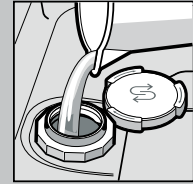
**un šāda iestāšana**

- Ieslēdziet IESL/IZSL slēdzi.
- Spiediet taustiņu **Setup 3 sec.** 3 sekundes.
- Displejā redzams **Hxx** un **Set**
- Spiediet taustiņu **Start** tik bieži, līdz ir iestatīta piemērota ūdens cietība.
- Lai saglabātu iestatījumus, spiediet taustiņu < 3 sekundes.

**Šķīdina kaļķi (nav nepieciešams, ja iestatījums ir 0!) ...**

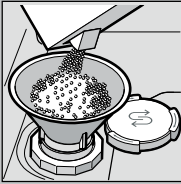


Uzskrūvējiet vāku.

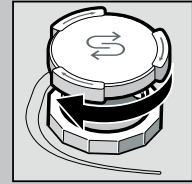


Tikai pirms pirmās  
mazgāšanas reizes  
iepidiet ūdeni sāls  
tvertnē.

**Optimālam mazgāšanas rezultātam**

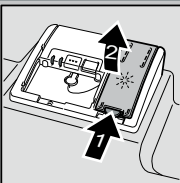


**Iepildiet**  
speciālo sāli  
(nekad neiepidiet  
tīrītāju!).



Noslēdziet vāku.  
Nekavējoties sāciet  
mazgāšanu.

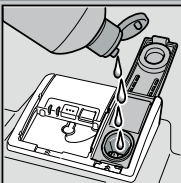
**Tīrība un spožums ...**



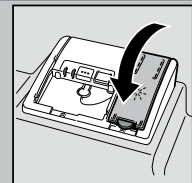
Nospiediet marķējumu 1,  
paceliet vāku 2.



**Optimālam nožūšanas rezultātam**

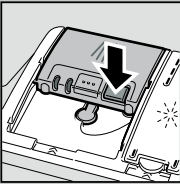


**Iepildiet**  
skaidrskalotāju.



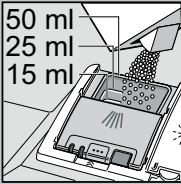
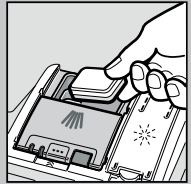
Noslēdziet vāku.  
**KLIKŠKĪS!**

**Netīri trauki, daudz tīrītāja ...**

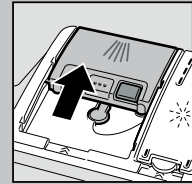


Ja nepieciešams,  
atveriet vāku  
(nospiediet taustiņu).

**Uzmanību!**  
Kombinētie  
produkti nav  
piemēroti visām  
programmām,  
ievērojiet ražotāja  
norādījumus.



**Iepildiet** tīrītāju  
tikai sausā  
tīrītāja kamera.



Piebīdiet  
un nospiediet vāku.  
**PLOP!**

**Ātri, taupīgi vai intensīvi ...**

**Programmu pārskats**

Šajā pārskatā ir parādīts maks. iespējamais programmu skaits. Iekārtas attiecīgās programmas ir norādītas vadības ekrānā. Programmu dati ir laboratoriju mērījumu rezultāti atbilstoši Eiropas standartam EN 60436. Patērēja vērtības ir atkarīgas no programmas izvēles un papildfunkcijām. Ja ir izslēgta skalošanas līdzekļa pievienošana vai tā trūkums, darbības laiks mainās.

\* puse no normas piepildes  
\*\* Programma, kura piemērota naktij:  
pagarināts darbības laiks, bet ļoti klusa darbība.

	Intensīva 70°	Automātiska 45°/65°	Eco 50°	Klusa ** 50°	Express 65°	Express 60°	Express 45°	Stikls 40°	Favourite	Mašīnas kopšana
Laiks stundās : min.	2:05 - 2:15	1:40 - 2:45	5:20	4:00	1:00	1:29	0:29 *	1:40 - 1:45	0:15	2:10 - 2:15
Elektrības patēriņš kWh	1,350 - 1,400	0,850 - 1,450	0,836	1,100	1,200	1,250	0,750	0,750 - 0,800	0,050	1,130 - 1,450
Ūdens patēriņš litros	10,5 - 13,5	7 - 15,5	9,5	10,5	10	11,5	10	11,5 - 14	4	13 - 15,2

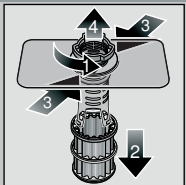
Iespējamo papildfunkciju apraksts ir sniegts lietošanas instrukcijā.

## Tīrīšana un kopšana

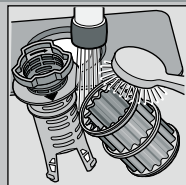
Teicamu skalošanas rezultātu sasniegšanai ...

## Kanalizācijas sūkņa tīrīšana

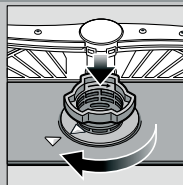
Sieti ... pārbaudiet un, ja nepieciešams, tīriet



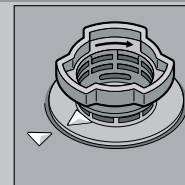
Pagrieziet sieta cilindru, izņemiet sieta sistēmu ...



noskalojiet zem tekoša ūdens ...



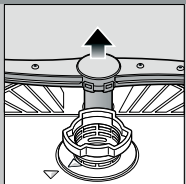
ievietojiet ...



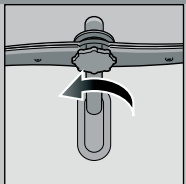
Aizskrūvējiet sieta sistēmu **IEVĒROJIET MARĶĒJUMU!**

- Izvelciet kontaktdakšu.
- Izsmeliet ūdeni un izņemiet sietus.
- Paceliet vāku (A).
- Pārbaudiet, vai spārnu rata zonā nav svešķermeņu.
- Dzirdami iefiksējiet vāku (B).
- Ievietojiet sietus.

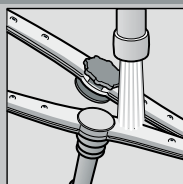
Smidzinātāj lāpstiņas ... notīriet aizsērējumus/ nosēdumus



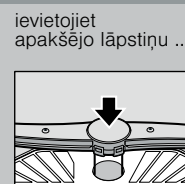
pavelciet apakšējo lāpstiņu uz augšu ...



noskrūvējiet augšējo lāpstiņu ...



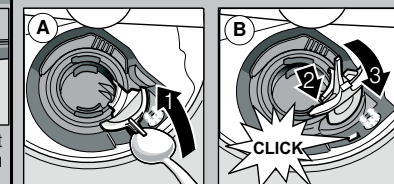
tīriet zem tekoša ūdens (ja nepieciešams, ar zobi bikstāmo) ...



ievietojiet apakšējo lāpstiņu ...



cieši pieskrūvējiet augšējo lāpstiņu



## Mazas kļūdas novērsiet pašu spēkiem ...

... jo tas atmaksājas!

Papildu norādījumus skatiet lietošanas instrukcijā

Traucējums	Iespējamie iemesli	Risinājums
Mirdz indikācija E32 -00 un	Iesprūdis vai pārkaļķojusies ievēlējuma armatūra    Ūdens padeve nav pieslēgta	<ul style="list-style-type: none"> <li>▶ Atveriet ievēlējuma armatūru.</li> <li>▶ 1. Noskrūvējiet ūdens pieslēgumu.</li> <li>▶ 2. Izīrietiet sietu ūdens pieslēgumā.</li> <li>▶ 3. Ja ūdens krāns ir atvērts, caurplūdes daudzumam jābūt vismaz 10 l/min. Ja caurplūde ir mazāka, ir jānomaina ievēlējuma armatūra.</li> <li>▶ Novietojiet ievēlējuma šļūteni bez locījumiem.</li> <li>▶ Pieslēdziet ūdens pieplūdi. (Dzēramā ūdens pieslēgums lietošanas instrukcijā).</li> </ul>
Indikācija E92 -40	Sieti ir netīri vai aizsērējuši	▶ Izīrietiet sietus (skatīt iepriekš).
Mirdz indikācija E61 -03 un	Aizsērējusi vai salocīta notekūdeņu šļūtene Nav uzstādīts notekūdeņu sūkņa vāks	▶ Novietojiet notekūdeņu šļūteni bez locījumiem. ▶ Uzstādiet vāku (skatīt iepriekš).
Mirdz indikācija E61 -02 un	Bloķēts notekūdeņu sūknis	▶ Izīrietiet notekūdeņu sūkni (skatīt iepriekš).
Mirdz cita kļūdas indikācija Exx -xx	Iekārtas tehnisks bojājums	▶ Sazinieties ar tehniskā servisa dienestu (nosauciet kļūdas indikāciju).
Ūdens atlikums iekārtā	Programma vēl nav pabeigta	▶ Atvienojiet iekārtu no elektrotīkla. Aizveriet ūdens krānu.
Rūsa uz galda piederumiem	Galda piederumi nav korozijizturīgi Cieti nažu asmeņi ir jutīgāki Sveša rūsa	▶ Izmantojiet mazgāšanai mašīnā piemērotus galda piederumus. ▶ Nekad nemazgājiet iekārtā rūšējošas detaļas.

Traucējums	Iespējamie iemesli	Risinājums
Trauki nav tīri  Smiltis vai graudaini atlikumi uz traukiem 	Trauki atrodas cieši blakus vai viens virs otra  Pārāk maz tīrītāja  Izvēlēta nepiemērota programma  Aizsērējusi smidzināšanas lāpstiņu sprauslas  Netīri sieti, nav nekustīgi nostiprināti  Bloķētas smidzināšanas lāpstiņas	<ul style="list-style-type: none"> <li>▶ Novietojiet traukus atsevišķi, nodrošiniet to nesaskaršanos.</li> <li>▶ Ievērojiet ražotāja norādījumus (tīrītājs).</li> <li>▶ Izvēlieties spēcīgāku programmu.</li> <li>▶ Notīriet smidzināšanas lāpstiņas (skatīt iepriekš).</li> <li>▶ Izīrietiet sietus (skatīt iepriekš).</li> <li>▶ Ievietojiet traukus tā, lai smidzināšanas lāpstiņas varētu brīvi griezties.</li> </ul>
Traipi un svēdras	Pārāk augsta/pārāk zema skalotāja deva	▶ Svēdru gadījumā: samaziniet devu. ▶ Ūdens un kaļķa traipu gadījumā: palieliniet devu.
Trauki nav sausi	Skalotājs  Izmantotajam kombinētajam tīrītājam ir slikta žāvēšanas efektivitāte. Iekārtas iestatījumi	▶ Palieliniet devu. ▶ Nomainiet produktu. ▶ Izmantojiet skalotāju.
Uz traukiem pienains aplikums (noņemams)	Nepareizi iestatīta ūdens mikstināšana; Trūkst speciālsāls	▶ Aktivizējiet intensīvo žāvēšanu (atkarībā no modeļa) ▶ Pareizi iestatiet mikstināšanas ierīci. ▶ Papildiniet speciālsāli.
Pienains aplikums, nespodras/blāvas glāzes (nenņemams)	Glāzes nav izturīgas mazgāšanai mašīnā.	▶ Izmantojiet mazgāšanai mašīnā izturīgas glāzes. ▶ Izmantojiet glāzes saudzējošu tīrītāju.
Plastmasas/atsevišķu trauku krāsas izmaiņas	Pārāk maz tīrītāja  Pārtikas produktu krāsvielu (tomātu sulas) izraisītas krāsas izmaiņas	▶ Ievērojiet ražotāja norādījumus (tīrītājs). ▶ Krāsas izmaiņām nav ietekmes; Tās izzūd nākamajos mazgāšanas procesos.

## Programmas pārtraukšana ...

Laikā, kamēr notiek programma, taustiņu spiediet apm. 4 sek. (atīestate).



Mirdz visas indikācijas, pēc tam displejā ir redzams "0:01"  
Pēc programmas beigām ir redzams "0:00"

## Pareiza ievietošana ...

Saskaņā ar lietošanas instrukcijas norādījumiem sakārtojiet trauku mazgājamā mašīnā tajā mazgājamus traukus (bez pelnu, vaska, smērvielu, krāsu, līmetiķešu atlikumiem; noņemiet lielas ievārijuma, piena produktu un ēdienu paliekas) un pārbaudiet, vai smidzinātāj lāpstiņas var brīvi griezties