

Стисло та зручно: усе, що потрібно вашій посудомийній машині...
Перед першим користуванням обов'язково прочитайте інструкцію з установлення й експлуатації!

1



2 Завантаження спеціальної солі

3 Завантаження ополіскувача

4 Завантаження мийного засобу

5 Увімкнення приладу

6 Вибір програми

7 Запуск програми Початок процесу...

8 Вимкнення приладу Усе готово...

Настроювання пом'якшувального пристрою*

Дізнайтеся твердість води в місцевого постачальника...



* Тільки перед першим миттям або в разі зміни твердості води

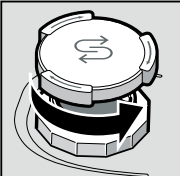
° dH	Діапазон твердості	ммоль/л	Ступінь	A	B	C
0—6	м'яка	0—1,1	0	○	○	○
7—16	середня	1,2—2,9	1	●	○	○
17—21	тверда	3,0—3,7	2	●	●	○
22—35	тверда	3,8—6,2	3	●	●	●

Швидко та просто...

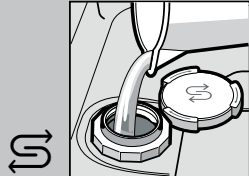
- Як установити?
- Увімкніть прилад вимикачем живлення.
 - На 3 секунди натисніть кнопку Setup 3 sec. На дисплеї блимає **ES**.
 - Натискайте кнопку Start, доки не буде встановлена відповідна твердість води.
- Відповідно світяться 0, 1, 2 або 3 світлодіоди.
- Для збереження параметрів натискайте і 3 секунди тримуйте Setup 3 sec.

Розчиняє вапнякові відкладення (не потрібно, якщо встановлено значення 0!) ...

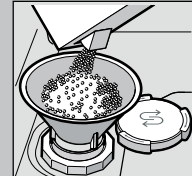
Для оптимальних результатів миття



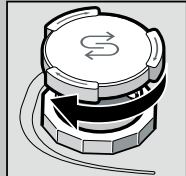
Відкрутіть кришку.



Доливати воду в контейнер для солі необхідно лише перед першим миттям.



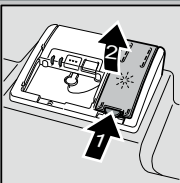
Засипте спеціальну сіль (у жодному разі не мийний засіб!).



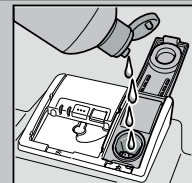
Зачиніть кришку. Одразу починайте миття.

Робить посуд ідеально чистим ...

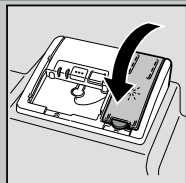
Для оптимальних результатів сушіння



Натисніть на позначку 1, підніміть кришку 2.

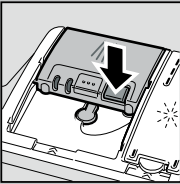


Залейте ополіскувач.



Зачиніть кришку. **КЛАЦАННЯ!**

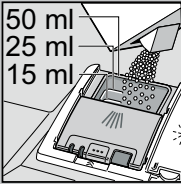
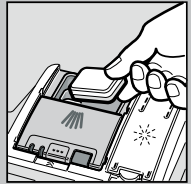
Велика забрудненість, багато миючого засобу ...



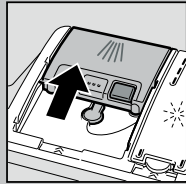
За потреби відкрити кришку (Натисніть клавішу).



Увага! Комбіновані продукти придатні не для всіх програм – зверніть увагу на рекомендації виробника.



Миючий засіб слід класти лише до сухої камери для миючого засобу.



Засуньте кришку й натисніть на неї. **СТУК!**

Швидко, економічно або інтенсивно...

Огляд програм

Тут наведено огляд усіх можливих програм. Програми, які може виконувати ваш прилад, зазначено на панелі управління. Наведені для програм дані отримано в лабораторних умовах згідно з європейським стандартом EN 60436. Споживання залежить від вибраної програми й додаткових функцій. Якщо додавання ополіскувача вимкнено або ополіскувач закінчився, тривалість виконання програми змінюється.

* Половинне завантаження
 ** Програма, зручна для ночі: виконується довше, проте дуже тихо.

	Інтенсивна 70°	Автом. 45—65°	Еко 50°	Тиха ** 50°	Express 65°	Mix 60°	Express 45°	Скло 40°	Favourite	Очищення приладу
Тривалість (год:хв)	2:10-2:15	1:45-2:45	4:30	4:00	1:00	2:10	0:29*	1:35	0:15	2:10-2:15
Споживана потужність (кВт:год)	1,300-1,350	0,850-1,350	0,923	1,100	1,100	1,150	0,650	0,750-0,800	0,050	1,130-1,450
Витрата води (л)	11-13,5	9,5-15,5	10,5	10,5	10	13	10	13,5	4	13-15,2

Можливі додаткові функції описано в інструкції з експлуатації.



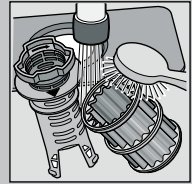
Технічне обслуговування та догляд

Для чудових результатів миття посуду ...

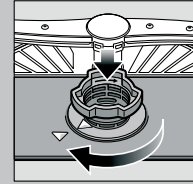
Чистка зливної помпи

Фільтри
... перевірити,
за потреби
почистити.

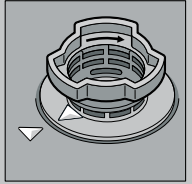
Фільтровий
циліндр
відкрутити,
систему фільтрів
вийняти ...



під проточною
водою промити ...

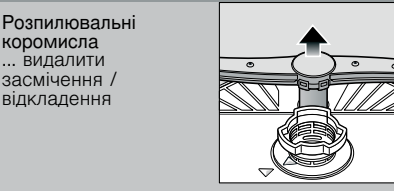


вставити ...

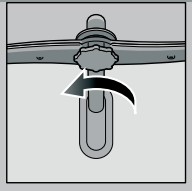


Закрутіть
систему фільтрів
**ЗВЕРНІТЬ УВАГУ
НА ПОЗНАЧКУ!**

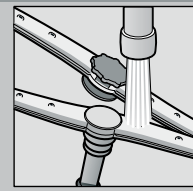
- Витягніть штепсельну вилку із розетки.
- Вийміть фільтри та вичерпайте воду.
- Зніміть кришку (A).
- Перевірити, чи немає в районі крильчатого олеа сторонніх предметів.
- Вставте кришку так, щоб було чути, як вона зайшла в паз (B).
- Вставте фільтри.



нижнє коромисло
потягнути вверх ...



верхнє коромисло
відкрутити ...



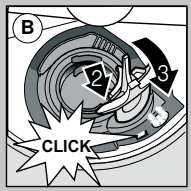
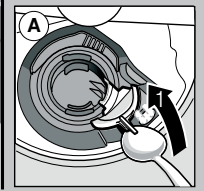
Прочистити
розпилювальні
форсунки під
проточною
водою (за потреби
з використанням
зубочисток) ...



вставити нижнє
коромисло ...



закрутити верхнє
коромисло



Усувайте незначні несправності самостійно...

... тому що самодопомога вигідна!

Додаткові вказівки див. в інструкції з експлуатації

Несправність	Можливі причини	Розв'язок
Світиться індикатор подачі води	<p>Підвідний кран заіло або забило вапняковими відкладами</p> <p>Зливний шланг засмічений або перегнутий</p> <p>Кришку зливного насоса не встановлено</p> <p>Заблокувало зливний насос</p>	<ul style="list-style-type: none"> ▶ Відкрите підвідний кран. ▶ 1. Відкрутіть патрубок підведення води. ▶ 2. Прочистьте фільтр у патрубку підведення води. ▶ 3. За відкритого крана витрата має становити не менш ніж 10 л/хв. ▶ Якщо тече менше води, потрібно замінити підвідний кран. ▶ Прокладіть підвідний шланг без перегинів. ▶ Прокладіть зливний шланг без перетискання. ▶ Установіть кришку (див. вище). ▶ Прочистьте зливний насос (див. вище).
Блимає індикатор подачі води	<p>Прилад технічно несправний</p>	<ul style="list-style-type: none"> ▶ Зверніться до сервісної служби (назвіть код помилки). ▶ Від'єднайте прилад від електромережі. Закрийте водопровідний кран.
Залишки води в приладі	<p>Програму ще не завершено</p>	<ul style="list-style-type: none"> ▶ Увімкніть і зачиніть прилад або перевірте програму (див. «Переривання програми»).
Іржа на приборі	<p>Столові прибори не іржостійкі</p> <p>Тверді леза ножів більш схильні до ржавіння</p> <p>Стороння іржа</p>	<ul style="list-style-type: none"> ▶ Користуйтеся столовими приборами, що витримують машинне миття. ▶ Ніколи не мийте в приладі предмети, що почали ржавіти.

Несправність	Можливі причини	Розв'язок
<p>Посуд не чистий</p> <p>Пісок або зернисті залишки на посуді</p>	<p>Посуд прилягає один до одного чи складений у купу</p> <p>Замало мийного засобу</p> <p>Вибрано невідповідну програму</p> <p>Засмітило сопла на коромислах</p> <p>Фільтри забруднились або сидять нещільно</p> <p>Коромисла заблокувало</p>	<ul style="list-style-type: none"> ▶ Розміщуйте частини посуду окремо, не допускайте нагромадження. ▶ Керуйтеся вказівками виробника (мийного засобу). ▶ Виберіть інтенсивнішу програму. ▶ Почистьте коромисла (див. вище). ▶ Почистьте фільтри (див. вище). ▶ Розташуйте посуд так, щоб розпилювальні коромисла могли вільно рухатися.
<p>Плями й патьоки</p>	<p>Зависока/занизька доза ополіскувача</p>	<ul style="list-style-type: none"> ▶ За наявності патьоків: зменште дозу. ▶ За наявності води або вапнякових плям: збільште дозу.
<p>Посуд не висушений</p>	<p>Ополіскувач</p> <p>Використовується комбінований мийний засіб з низькою ефективністю сушіння.</p> <p>Налаштування приладу</p>	<ul style="list-style-type: none"> ▶ Збільште дозу. Змініть засіб. ▶ Використовуйте ополіскувач.
<p>Молочний наліт на посуді (нестійкий)</p>	<p>Неправильно настроєно пом'якшування води.</p> <p>Бракує спеціальної солі</p>	<ul style="list-style-type: none"> ▶ Увімкніть інтенсивне сушіння (залежно від моделі). ▶ Правильно настройте пом'якшувальний пристрій. ▶ Додайте спеціальну сіль.
<p>Молочний наліт, скло потьмяніло / утратило прозорість (безповоротно)</p>	<p>Скляні вироби не стійкі до машинного миття.</p>	<ul style="list-style-type: none"> ▶ Використовуйте скляні вироби, що витримують машинне миття. ▶ Використовуйте мийний засіб, що не шкодить склу.
<p>Пластмаса / посуд змінює колір</p>	<p>Замало мийного засобу</p> <p>Зміна кольору під дією барвників у продуктах (томатний соус)</p>	<ul style="list-style-type: none"> ▶ Керуйтеся вказівками виробника (мийного засобу). ▶ Забарвлення не становлять проблеми; вони поплякнуться під час наступних циклів миття.

Переривання програми...

Під час виконання програми приблизно на 4 секунди натисніть кнопку (скидання).



Усі індикатори світяться. Переривання програми триває близько 1 хвилини, потім блимає остання вибрана програма.

Правильне розташування...

Розмістіть придатний для машинного миття посуд (без залишків попелу, воску, мастила, фарби, наклейок; великі залишки мармеладу, молочних продуктів і страв слід попередньо зчистити) відповідно до інструкції з експлуатації і перевірте, чи розпилювальні коромисла вільно рухаються