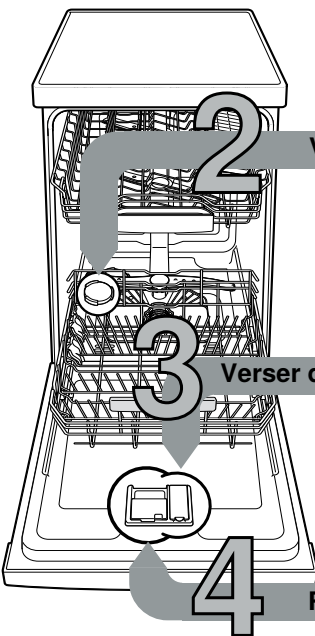
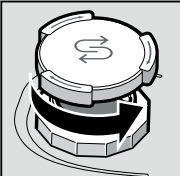


1
 Courte et pratique :
 Tout ce dont votre
 lave-vaisselle a besoin ...
**Avant de vous en servir pour
 la première fois, lisez la notice
 d'installation et d'utilisation!**

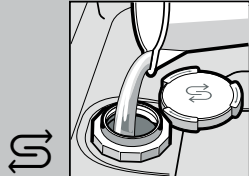


2 Verser du sel spécial

Dissout le calcaire (inutile si valeur de réglage 0 !) ...

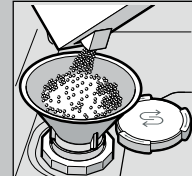


Dévissez le bouchon.

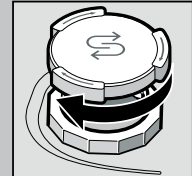


Uniquement avant le premier lavage, remplissez le réservoir de sel d'eau.

Pour un rinçage parfait



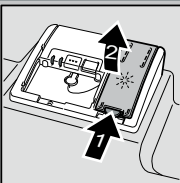
Remplissez de sel spécial (jamais de détergent !).



Revissez le bouchon. Lavez de la vaisselle immédiatement.

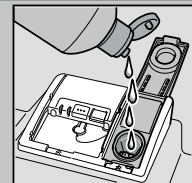
3 Verser du liquide de rinçage

Nettoie et fait briller ...

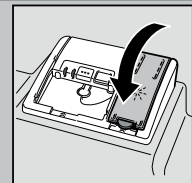


Appuyez sur le repère 1, soulevez le couvercle 2.

Pour un séchage parfait



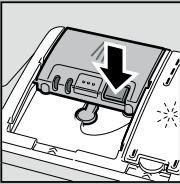
Versez du liquide de rinçage.



Fermez le couvercle. CLIC !

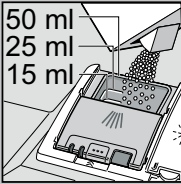
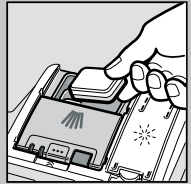
4 Remplir du détergent

Vaisselle très sale, beaucoup de détergent ...

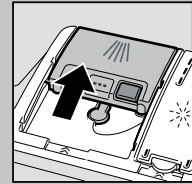


Ouvrez le couvercle le cas échéant (appuyez sur la touche).

Attention !
 Les produits mixtes ne conviennent pas à tous les programmes. Respectez les consignes du fabricant.



Ne versez le détergent que dans la chambre à détergent sec.



Poussez le couvercle pour le refermer, puis appuyez. PLOP !

5 Mettre l'appareil sous tension

6 Sélectionner un programme

Rapide, économique ou intensif ...



7 Démarrer un programme et c'est parti ...

8 Eteindre l'appareil C'est parfait ...

Tableau des programmes

Dans ce récapitulatif figure le nombre maximal de programmes possibles. Le bandeau de commande de votre appareil indique les programmes spécifiques à celui-ci. Les données de programme sont des valeurs de laboratoire conformes à la norme européenne EN 60436. Les valeurs de consommation dépendent de la sélection du programme et des fonctions supplémentaires. La durée change avec l'ajout ou l'absence de liquide de rinçage.

* moitié de la charge normalisée

** Programme convenant pour la nuit : durée de marche prolongée, mais en revanche silencieuse.

	Intensif 70°	Auto 45° / 65°	Eco 50°	Silence ** 50°	Swiss >> Express	Speed 60°	Speed 45°	Verre 40°	Favourite	Entretien de la machine
Durée en heures : minutes	1:55 - 2:05	1:35 - 2:40	3:40	4:00	1:00	1:29	0:29 *	1:35 - 1:38	0:15	2:10 - 2:15
Consommation de courant en kWh	1,090 - 1,200	0,650 - 1,100	0,704	0,800	1,050	0,920	0,700	0,600 - 0,700	0,050	1,130 - 1,345
Consommation d'eau en litres	10,5 - 13	7 - 14,5	8,5	9,6	10	10,6	9,4	10,5 - 13,1	4	14 - 15,2

Vous trouverez la description des éventuelles fonctions supplémentaires dans la notice d'utilisation.

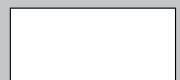
C'est vite fait ...

et réglez comme suit

- Allumer l'interrupteur MARCHE/ARRÊT
- Appuyez sur la touche Setup 3 sec. pendant 3 secondes. À l'écran clignote
- Appuyer sur la touche Start à plusieurs reprises jusqu'à ce que vous ayez réglé la dureté de l'eau appropriée. 0, 1, 2 ou 3 LED s'allument en conséquence.
- Pour enregistrer les réglages, appuyez sur la touche Setup 3 sec. pendant 3 secondes.

Régler l'adoucisseur *

Consultez votre distributeur d'eau pour connaître la dureté de l'eau ...



°fH	Plage de dureté	mmol/l	Puissance	A	B	C
0-11	douce	0-1,1	0	<input type="radio"/>	<input type="radio"/>	<input type="radio"/>
12-29	moyenne	1,2-2,9	1	<input checked="" type="radio"/>	<input type="radio"/>	<input type="radio"/>
30-37	dure	3,0-3,7	2	<input checked="" type="radio"/>	<input checked="" type="radio"/>	<input type="radio"/>
38-60	dure	3,8-6,2	3	<input checked="" type="radio"/>	<input checked="" type="radio"/>	<input checked="" type="radio"/>

* nécessaire uniquement avant le premier lavage ou si la dureté de l'eau a changé

Entretien et nettoyage

Pour obtenir un rinçage parfait ...

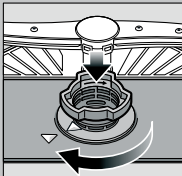
Nettoyage de la pompe de vidange

Filtres
... contrôlez, éventuellement nettoyez.

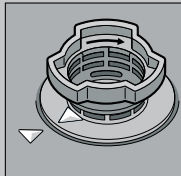
Tournez le cylindre filtrant, retirez le système de filtration ...



Rincez à l'eau courante ...



installez ...

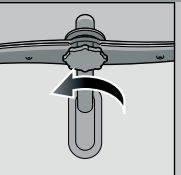


Revissez le système de filtration. **RESPECTEZ LES REPÈRES !**

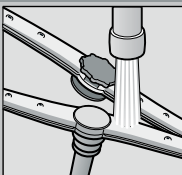
- Débranchez la fiche mâle de la prise de courant.
- Enlevez l'eau et retirez le filtre.
- Faites levier pour soulever le couvercle (A).
- Vérifiez que la zone de la roue à ailettes ne comporte pas de corps étranger.
- Faites encranter audiblement le couvercle (B).
- Mettez les filtres en place.

Bras d'aspersion
... enlevez les obstructions / dépôts.

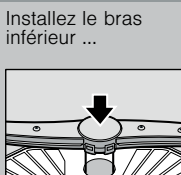
Tirez le bras inférieur vers le haut ...



Dévissez le bras supérieur ...

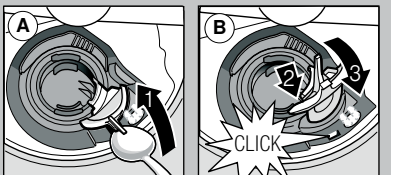


Nettoyez les buses d'aspersion à l'eau courante (éventuellement avec un cure-dent) ...



Installez le bras inférieur ...

Vissez à fond le bras supérieur.



Remédier soi-même aux petits problèmes...

... parce que ça vaut la peine !

Pour plus d'informations, consultez la notice d'utilisation

Problème	Causes possibles	Solution
L'indicateur d'arrivée d'eau s'allume	<p>Robinet d'arrivée d'eau coincé ou entartré</p> <p>Flexible d'évacuation d'eau usée bouché ou plié</p> <p>Couvercle de la pompe de vidange non monté</p> <p>Pompe de vidange bloquée</p>	<p>▶ Ouvrez le robinet d'arrivée d'eau.</p> <p>▶ 1. Dévissez le raccord d'eau.</p> <p>▶ 2. Nettoyez le filtre dans le raccord d'eau.</p> <p>▶ 3. Lorsque l'arrivée d'eau est ouverte, le débit d'eau doit être d'au moins 10 l/min. Si le débit est plus faible, faites remplacer le robinet d'arrivée d'eau.</p> <p>▶ Disposez le flexible d'arrivée d'eau sans plis.</p> <p>▶ Disposez le flexible d'évacuation d'eau usée sans plis.</p> <p>▶ Montez le couvercle (voir ci-dessus).</p> <p>▶ Nettoyez la pompe de vidange (voir ci-dessus).</p>
L'indicateur d'arrivée d'eau clignote	Appareil techniquement défectueux	<p>▶ Appelez le Service après-vente de l'usine (indiquer le message d'erreur).</p> <p>▶ Débranchez l'appareil. Fermez le robinet d'eau.</p>
Eau résiduelle dans l'appareil	Programme pas encore terminé	▶ Allumez et fermez l'appareil ou annulez le programme (voir Annuler programme).
Rouille sur les couverts	<p>Couverts non inoxydables</p> <p>Les lames de couteau rigides sont plus sensibles</p> <p>Rouille erratique</p>	<p>▶ Utilisez des couverts qui vont au lave-vaisselle.</p> <p>▶ Ne lavez jamais des pièces qui rouillent dans l'appareil.</p>

Problème	Causes possibles	Solution
Vaisselle pas propre	<p>Pièces de vaisselle collées les unes aux autres ou superposées</p> <p>Pas assez de détergent</p> <p>Programme choisi inadéquat</p> <p>Buses des bras asperseurs bouchées</p> <p>Filtres encrassés ou lâches</p> <p>Bras d'aspersion bloqués</p>	<p>▶ Séparez les pièces de vaisselle, évitez les zones d'applique.</p> <p>▶ Respectez les indications du fabricant (détergent).</p> <p>▶ Sélectionnez un programme plus intense.</p> <p>▶ Nettoyez les bras asperseurs (voir ci-dessus).</p> <p>▶ Nettoyez les filtres (voir ci-dessus).</p> <p>▶ Rangez la vaisselle de telle manière que les bras asperseurs puissent tourner librement.</p>
Taches et stries	Dosage du produit de rinçage trop élevé / trop faible	<p>▶ En présence de stries : réduisez le dosage.</p> <p>▶ En présence de taches d'eau ou de calcaire : augmentez le dosage.</p>
Vaisselle pas sèche	<p>Liquide de rinçage</p> <p>Le détergent mixte utilisé offre de mauvaises performances de séchage.</p> <p>Réglage de l'appareil</p>	<p>▶ Augmentez le dosage. Changez de produit.</p> <p>▶ Utilisez du liquide de rinçage.</p> <p>▶ Activer le séchage intensif (selon le modèle)</p>
Dépôts laiteux sur la vaisselle (nettoyables)	<p>Adoucisseur d'eau mal réglé ;</p> <p>Il manque de sel spécial</p>	<p>▶ Réglez l'adoucisseur correctement.</p> <p>▶ Ajoutez du sel spécial.</p>
Dépôts laiteux, verres troubles/opaque (non nettoyables)	Les verres ne vont pas au lave-vaisselle.	<p>▶ Utilisez des verres qui vont au lave-vaisselle.</p> <p>▶ Utilisez un détergent pour le verre.</p>
Plastiques/pièces de vaisselle décolorés	<p>Pas assez de détergent</p> <p>Décolorations dues à des colorants alimentaires (sauce tomate)</p>	<p>▶ Respectez les indications du fabricant (détergent).</p> <p>▶ Les décolorations sont inoffensives ; elles se dissipent avec les lavages successifs.</p>

Annuler le programme...

Durant le programme, appuyez sur la touche pendant env. 4 s (Reset).

Tous les écrans s'allument, L'interruption du programme dure environ 1 minute, ensuite clignote le dernier programme sélectionné.

Ranger la vaisselle correctement...

Rangez la vaisselle lavable au lave-vaisselle (exemple de cendres, cire, graisse lubrifiante, peinture, étiquettes adhésives ; enlevez les restes volumineux de confiture, produits laitiers et alimentaires) en respectant le contenu de la notice d'utilisation, puis vérifiez si les bras d'aspersion peuvent tourner librement