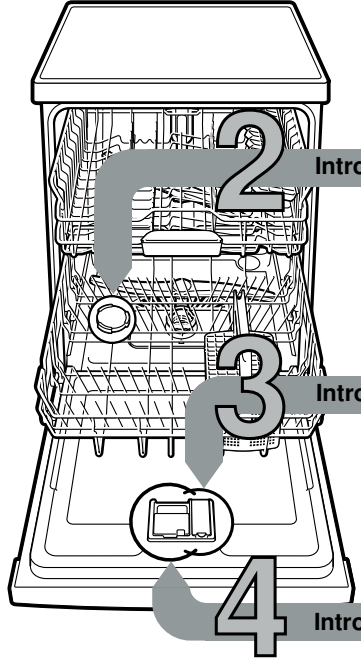




In breve e praticamente: tutto ciò di cui la vostra lavastoviglie ha bisogno ...
Al primo uso leggere tuttavia le istruzioni per l'installazione e l'uso!



1

Regolare l'impianto addolcitore dell'acqua *

Chiedere all'ente municipale acquedotto il valore di durezza e annotarlo ...



°dH	Campo di durezza	mmol/l	Grado	A	B	C
0-6	dolce	0-1,1	0	<input type="radio"/>	<input type="radio"/>	<input type="radio"/>
7-16	medio	1,2-2,9	1	<input checked="" type="radio"/>	<input type="radio"/>	<input type="radio"/>
17-21	duro	3,0-3,7	2	<input checked="" type="radio"/>	<input checked="" type="radio"/>	<input type="radio"/>
22-35	duro	3,8-6,2	3	<input checked="" type="radio"/>	<input checked="" type="radio"/>	<input checked="" type="radio"/>

* solo al primo lavaggio oppure se cambia la durezza dell'acqua

Presto fatto ...

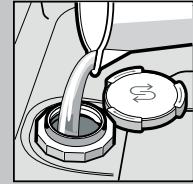
e regolare così

- Inserire l'interruttore ACCESO/SPENTO.
- Mantenere premuto il tasto > e premere il tasto START finché lampeggiano.
- Rilasciare i pulsanti. La spia di mancanza sale e la spia di asciugatura lampeggiano. La spia A si accende (= livello 1).
- Cambiare l'impostazione come segue:
 - Premere il pulsante < finché non è regolato il grado desiderato.
 - Premere il pulsante START. Le indicazioni ed scompaiono. Il grado impostato è memorizzato.
 - Chiudere la porta.

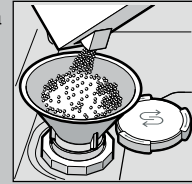
2 Introdurre il sale speciale Rimuove il calcare (non necessario se il valore impostato è 0!) ...



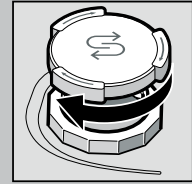
Svitare il coperchio.



Riempire con acqua il contenitore del sale solo prima di procedere al primo lavaggio.

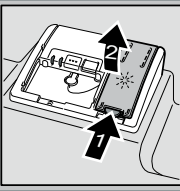


Introdurre sale speciale (mai detersivo!).



Chiudere il coperchio. Eseguire immediatamente il risciacquo.

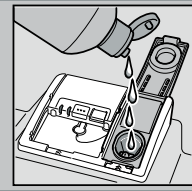
3 Introdurre il brillantante Rende tutto splendente ...



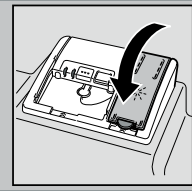
Premere in corrispondenza del contrassegno 1, sollevare il coperchio 2.



Per risultati di asciugatura ottimali

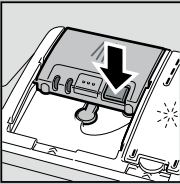


Introdurre il brillantante.



Chiudere il coperchio. CLICK!

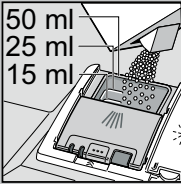
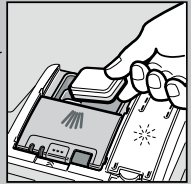
4 Introdurre il detersivo Molto sporco, molto detersivo ...



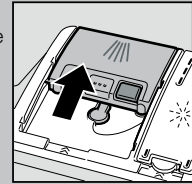
Aprire eventualmente il coperchio (premere il pulsante).



Attenzione! I prodotti combinati non sono idonei per tutti i programmi, osservare le istruzioni del produttore.



Versare il detersivo solo nel contenitore asciutto.



Chiudere il coperchio, premere PLOPP!

5 Accendere l'apparecchio

6 Scegliere il programma Veloce, economico o energetico ...

Tabella dei programmi

In questo prospetto è riprodotto il maggior numero di programmi possibile. I corrispondenti programmi del proprio apparecchio risultano dal pannello comandi dell'apparecchio.

I dati di programma sono valori di laboratorio secondo la norma europea EN 60436. Nella prassi sono possibili differenze. * mezzo carico normale

	Intensivo 70°	Auto 45°/65°	Eco 50°	Bicchieri/Cristallo 40°	65°	Prelavaggio
Durata in ore: min.					1h	
Consumo corrente in kWh						
Consumo acqua in litri						

Durata in ore: min.	← 3:30 - 1:25 →	← 1:00 →	← 0:15 →
Consumo corrente in kWh	← 0,850 - 1,550 →	← 1,300 →	← 0,050 →
Consumo acqua in litri	← 9 - 19 →	← 10 →	← 4 →

8 Avvio del programma Il programma inizia ...

7

Funzioni supplementari **

rendono flessibili ...

Risparmiare tempo (VarioSpeedPlus) ... si raggiunge aumentando il consumo di energia con uguale rendimento di lavaggio.

Mezzo carico ... con poche stoviglie, risparmio di acqua, energia elettrica e tempo.

Zona intensiva ... perfetta per il carico misto. La pressione di lavaggio e la temperatura di lavaggio aumentano un poco.

IgienePlus (HygienePlus) ... la temperatura aumenta durante il lavaggio. Con ciò si raggiunge un più elevato livello d'igiene.

Asciugatura extra ... migliora il risultato d'asciugatura con una temperatura più alta nel risciacquo. (Attenzione alle stoviglie delicate.)

9 Spegnere l'apparecchio Pronto ...

** a seconda del modello



Manutenzione e cura

Per perfetti risultati di lavaggio ...

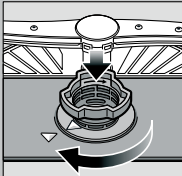
Pulire la pompa di scarico dell'acqua

Filtri
... controllare, eventualmente pulire.

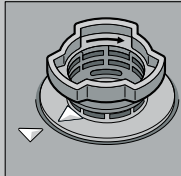
Ruotare il cilindro filtro, rimuovere il sistema di filtraggio ...



sciacquare sotto acqua corrente ...



inserire ...



Avvitare il sistema di filtraggio. **RISPETTARE IL RIFERIMENTO!**

- Estrarre la spina d'alimentazione.
- Rimuovere i filtri ed eliminare l'acqua.
- Facendo leva, staccare il coperchio **(A)**.
- Verificare se nella zona della ruota a palette sono presenti corpi estranei.
- Chiudere il coperchio con scatto percettibile **(B)**.
- Inserire i filtri.

Bracci di lavaggi
... rimuovere le ostruzioni/ i depositi.

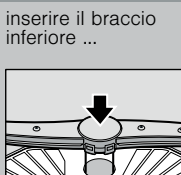
svitare il braccio inferiore ...



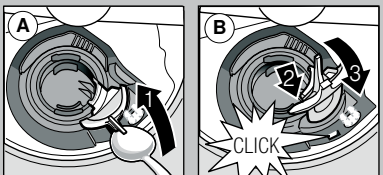
tirare in alto il braccio inferiore ...



pulire gli ugelli di spruzzo sotto acqua corrente (eventualmente con stuzzicadenti) ...



avvitare il braccio superiore



Eliminare da soli piccoli guasti ...

... infatti rimediare da soli conviene!

Per ulteriori indicazioni consultare il libretto d'istruzioni per l'uso

Guasto	Cause possibili	Rimedio
Appare l'indicazione «»	Rubinetto di alimentazione bloccato o incrostato 	<ul style="list-style-type: none"> ▶ Aprire il rubinetto d'alimentazione. ▶ 1. Svitare il raccordo dell'acqua. ▶ 2. Pulire il filtro nel raccordo dell'acqua. ▶ 3. Con il rubinetto aperto la portata deve essere minimo 10 l/min. Se la portata è inferiore, fare sostituire il rubinetto dell'acqua. ▶ Stendere il tubo d'alimentazione senza pieghe.
	Stendere il tubo flessibile dell'acqua di scarico evitando pieghe	▶ Il tubo flessibile dell'acqua di scarico è otturato o piegato.
	Coperchio della pompa di scarico dell'acqua non montato	▶ Applicare il coperchio (vedi sopra).
	La pompa di scarico dell'acqua è bloccata	▶ Pulire la pompa di scarico acqua (vedi sopra).
La spia «» lampeggia	Guasto tecnico all'apparecchio	<ul style="list-style-type: none"> ▶ Rivolgersi al servizio assistenza dell'azienda (indicare l'errore visualizzato). ▶ Staccare la spina dell'apparecchio.
Acqua residua nell'apparecchio	Il programma non è ancora terminato	▶ Accendere l'apparecchio e chiudere, oppure interrompere il programma (vedi «Terminare il programma»).
Ruggine sulle posate	Stoviglie non inossidabili Le lame di coltelli dure sono più sensibili Ruggine da altre parti	<ul style="list-style-type: none"> ▶ Utilizzare posate lavabili in lavastoviglie. ▶ Non lavare mai in lavastoviglie oggetti ossidabili.

Guasto	Cause possibili	Rimedio
Le stoviglie non sono pulite	Stoviglie a reciproco contatto o sovrapposte	▶ Separare le singole stoviglie, evitare punti di contatto.
Sabbia o residui granulosi sulle stoviglie	Detersivo insufficiente Il programma scelto non è idoneo Spruzzatori dei bracci di lavaggio otturati Filtri sporchi, non fissati correttamente Bracci di lavaggio bloccati	<ul style="list-style-type: none"> ▶ Osservare le indicazioni del produttore (detersivo). ▶ Selezionare un programma più energetico. ▶ Pulire i bracci di lavaggio (vedi sopra). ▶ Pulire i filtri (vedi sopra). ▶ Sistemare le stoviglie in modo che i bracci di lavaggio possano girare liberamente.
Macchie e striature	Dosatore del brillantante regolato in eccesso/in difetto	<ul style="list-style-type: none"> ▶ In caso di striature: ridurre il dosaggio. ▶ In caso di macchie d'acqua o calcare: aumentare il dosaggio.
Stoviglie non asciutte	Brillantante Il detersivo combinato usato ha un cattivo risultato di asciugatura Regolazione dell'apparecchio	<ul style="list-style-type: none"> ▶ Aumentare il dosaggio. Sostituire il prodotto. ▶ Usare il brillantante.
Patina lattiginosa sulle stoviglie (eliminabile)	Addolcimento dell'acqua non regolato correttamente Manca il sale speciale	<ul style="list-style-type: none"> ▶ Regolare correttamente l'impianto addolcitore. ▶ Aggiungere sale speciale.
Patina lattiginosa, bicchieri torbidi/opachi (non eliminabile)	I bicchieri non sono resistenti al lavaggio in lavastoviglie	<ul style="list-style-type: none"> ▶ Usare bicchieri resistenti al lavaggio in lavastoviglie. ▶ Utilizzare detersivi delicati per vetro.
Parti di plastica/stoviglie macchiate	Detersivo insufficiente Alterazioni di colore provocate da pigmenti alimentari (sugo di pomodoro)	<ul style="list-style-type: none"> ▶ Osservare le indicazioni del produttore (detersivo). ▶ Le macchine sono innocue; sbiadiscono nei successivi cicli di lavaggio.

Terminare anticipatamente il programma ...

Corretta sistemazione del vasellame ...

Durante il programma premere il pulsante START per ca. 3 sec. (Reset) finché tutte le spie non si spengono.



La chiusura del programma prevede lo scarico dell'acqua residua per un tempo di ca. 1 minuto.

Stoviglie lavabili in lavastoviglie (rimuovere accuratamente i residui di cenere, cera, grasso lubrificante, colore, etichette adesive; rimuovere approssimativamente i resti più grossolani di marmellata, latticini ed alimenti) controllare secondo le istruzioni per l'uso che i bracci di lavaggio possono girare liberamente.