

Courte et pratique :
 Tout ce dont votre
 lave-vaisselle a besoin ...
**Avant de vous en servir pour
 la première fois, lisez la notice
 d'installation et d'utilisation.**

1

Réglage de l'installation d'adoucissage *

Consultez votre
 compagnie distributrice
 des eaux pour connaître
 la dureté de l'eau dans
 votre localité ...

Lisez la valeur de réglage ...

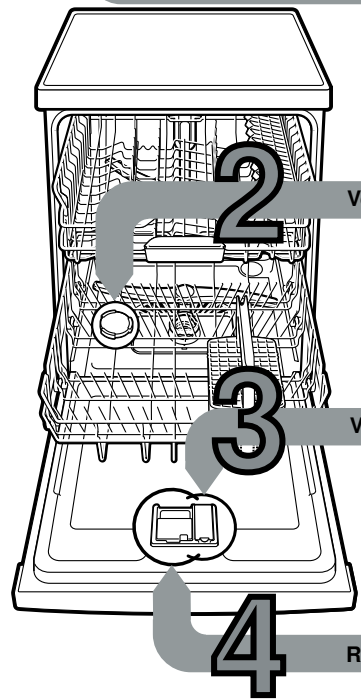
°fH	Plage de dureté	mmol/l	Position				
0-11	eau non dure	0-1,1	0	<input type="radio"/>	<input type="radio"/>	<input type="radio"/>	<input type="radio"/>
12-29	intermédiaire	1,2-2,9	1	<input type="radio"/>	<input type="radio"/>	<input checked="" type="radio"/>	<input type="radio"/>
30-37	eau dure	3,0-3,7	2	<input type="radio"/>	<input checked="" type="radio"/>	<input checked="" type="radio"/>	<input type="radio"/>
38-60	eau dure	3,8-6,2	3	<input checked="" type="radio"/>	<input checked="" type="radio"/>	<input checked="" type="radio"/>	<input type="radio"/>

* Nécessaire uniquement
 avant le premier lavage
 ou si la dureté de l'eau
 a changé

C'est vite fait ...

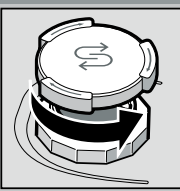
et réglez comme suit

- Amenez l'interrupteur MARCHE / ARRÊT en position allumée.
 - Appuyez sur la touche START et maintenez-la appuyée.
 - Tournez le programmeur d'un cran vers la gauche ou la droite.
 - Relâchez la touche.
 - Le voyant « S » clignote et le voyant « L » est allumé (= niveau 1).
- Pour modifier le réglage, procédez comme suit :
- Tournez le programmeur jusqu'à l'avoir réglé sur le niveau souhaité.
 - Appuyez sur la touche START.
 - Le voyant S s'éteint. L'appareil enregistre le niveau réglé.

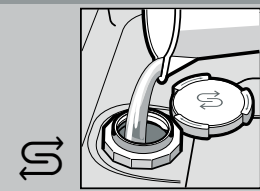


2 Versez un sel spécial

Dissout le calcaire (inutile si valeur de réglage 0 !) ...

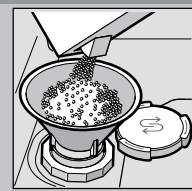


Dévissez le bouchon.

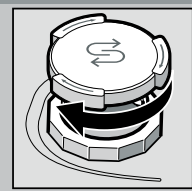


Uniquement avant
 le premier lavage,
 remplissez le
 réservoir de
 sel d'eau.

Pour un rinçage parfait



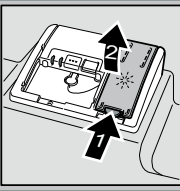
Remplissez de sel spécial
 (jamais de
 détergent !).



Revissez le
 bouchon.
 Lavez de la
 vaisselle
 immédiatement.

3 Versez du liquide de rinçage

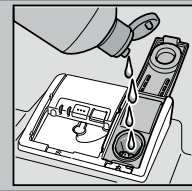
Nettoie et fait briller ...



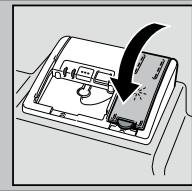
Appuyez sur le repère 1,
 soulevez le couvercle 2.



Pour un séchage parfait



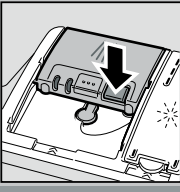
Versez du
 liquide de rinçage.



Fermez le
 couvercle.
 CLIC !

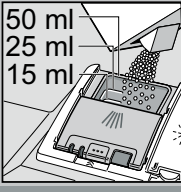
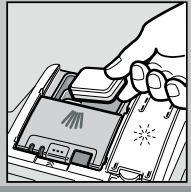
4 Remplissage du détergent

Vaisselle très sale, beaucoup de détergent ...

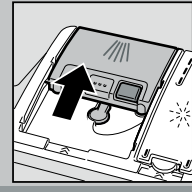


Ouvrez le couvercle
 le cas échéant
 (appuyez sur
 la touche).

Attention !
 Les produits mixtes
 ne conviennent
 pas à tous
 les programmes.
 Respectez
 les consignes
 du fabricant.



**Ne versez
 le détergent** que
 dans la chambre
 à détergent sec.



Poussez
 le couvercle
 pour le refermer,
 puis appuyez.
 PLOP !

5 Enclenchement de l'appareil

6 Choisissez un programme

Rapide, économique ou intensif ...

Tableau des programmes

Dans ce récapitulatif figure le nombre maximal de programmes possibles. Le bandeau de commande de votre appareil indique les programmes spécifiques à celui-ci.

Les données de programme sont des valeurs mesurées en laboratoire selon la norme européenne EN 60436. Dans la pratique, des dérives par rapport à la norme sont possibles.
 * Moitié de la charge normalisée

	Intensif 70°	Mix 65°	Eco 50°	Verre 40°	65°	Prélavage
Durée en heures : minutes	←	3:30 - 1:05	→	←	1:00	0:15
Consommation de courant en kWh	←	1,500 - 0,750	→	←	1,300	0,050
Consommation d'eau, en litres	←	15-9	→	←	10	4

7 Démarrage du programme et j'est parti ...

8 Eteignez l'appareil C'est parfait ...

Fonctions supplémentaires **

pour flexibiliser le ...

Cycle accéléré (VarioSpeed) ... obtenu, à puissance de nettoyage constante, par une consommation accrue d'énergie.

Demi-charge ... en présence de peu de vaisselle, cette option économise de l'eau, de l'énergie et du temps.

Zone intensive ... parfaite pour les charges mixtes. L'appareil hausse la pression et la température de lavage.

Hygiène (Hygiène) ... la température augmente pendant le lavage. Ceci permet d'atteindre un plus haut niveau d'hygiène.

Extra-sec ... donne un meilleur séchage du fait de la température plus élevée pendant le rinçage. (Attention aux pièces de vaisselle délicates !)

** Selon le modèle



Entretien et nettoyage

Pour obtenir un rinçage parfait ...

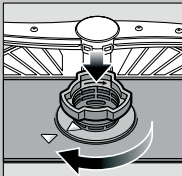
Nettoyage de la pompe de vidange

Filtres
... contrôlez, éventuellement nettoyez.

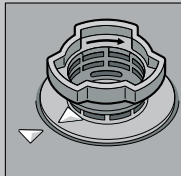
Tournez le cylindre filtrant, retirez le système de filtration ...



Rincez à l'eau courante ...



installez ...

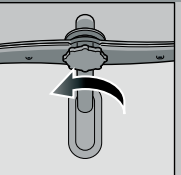


Revissez le système de filtration. RESPECTEZ LES REPÈRES !

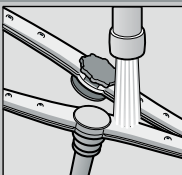
- Débranchez la fiche mâle de la prise de courant.
- Enlevez l'eau et retirez le filtre.
- Faites levier pour soulever le couvercle (A).
- Vérifiez que la zone de la roue à ailettes ne comporte pas de corps étranger.
- Faites enclencher audiblement le couvercle (B).
- Mettez les filtres en place.

Bras d'aspersion
... enlevez les obstructions / dépôts.

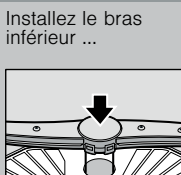
Tirez le bras inférieur vers le haut ...



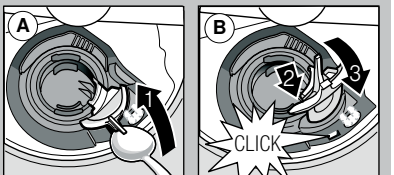
Dévissez le bras supérieur ...



Nettoyez les buses d'aspersion à l'eau courante (éventuellement avec un cure-dent) ...



Vissez à fond le bras supérieur.



Remédier soi-même aux petits défauts ...

... Remédier soi-même aux petites pannes permet d'économiser des frais !

Vous trouverez d'autres consignes dans la notice d'utilisation

Dérangement	Causes possibles	Remède
Mention « » s'allume	Le robinet d'arrivée d'eau est coincé ou entartré	<ul style="list-style-type: none"> ▶ Ouvrez le robinet d'arrivée d'eau. ▶ 1. Dévissez le branchement d'eau. ▶ 2. Nettoyez le filtre monté dans le branchement d'eau. ▶ 3. Branchement d'eau ouvert, le débit minimal doit s'élever à 10 l / mn. <p>En présence d'un débit plus faible, faites remplacer le robinet d'arrivée d'eau.</p>
		<ul style="list-style-type: none"> ▶ Disposez le flexible d'arrivée d'eau sans le plier.
	Flexible de vidange bouché ou plié	<ul style="list-style-type: none"> ▶ Posez le flexible de vidange de l'eau en veillant à l'apparition d'aucun pli.
	Le couvercle de la pompe de vidange n'est pas monté	<ul style="list-style-type: none"> ▶ Montez le couvercle (voir ci-dessus).
	La pompe de vidange est bloquée	<ul style="list-style-type: none"> ▶ Nettoyez la pompe de vidange (voir ci-dessus).
« » clignote	Appareil techniquement défectueux	<ul style="list-style-type: none"> ▶ Appelez le service après-vente (indiquez au technicien quel code de défaut s'affiche). ▶ Débranchez l'appareil.
Eau restée dans l'appareil	Le programme n'est pas encore terminé	<ul style="list-style-type: none"> ▶ Fermez l'appareil, enclenchez-le et / ou abandonnez le programme (voir « Abandon d'un programme »).

Rouille sur les couverts	Couverts non inoxydables Les lames de couteau très dures sont plus susceptibles de rouiller Rouille étrangère	<ul style="list-style-type: none"> ▶ Utilisez des couverts résistants au lave-vaisselle. ▶ Ne lavez jamais dans l'appareil des pièces qui rouillent.
--------------------------	---	--

Dérangement	Causes possibles	Remède
Vaisselle mal lavée	La vaisselle se chevauche	<ul style="list-style-type: none"> ▶ Séparez les pièces de vaisselle, évitez de les faire chevaucher.
Présence de sable ou de résidus ressemblant à de la semoule sur la vaisselle	Trop peu de détergent	<ul style="list-style-type: none"> ▶ Respectez les indications du fabricant (détergent).
	Le programme sélectionné ne convient pas	<ul style="list-style-type: none"> ▶ Sélectionnez un programme plus fort.
	Buses des bras d'aspersion bouchées	<ul style="list-style-type: none"> ▶ Nettoyez les bras d'aspersion (voir ci-dessus).
	Le filtre est sale ; il n'est pas bien en place	<ul style="list-style-type: none"> ▶ Nettoyez les filtres (voir ci-dessus).
	Bras d'aspersion bloqués	<ul style="list-style-type: none"> ▶ Rangez la vaisselle de sorte que les bras d'aspersion tournent librement.

Tâches et traînées grasses	Dosage du liquide de rinçage trop élevé / trop faible	<ul style="list-style-type: none"> ▶ En présence de traînées grasses : réduisez le dosage. ▶ En présence d'eau ou de traces de calcaire : augmentez le dosage.
Vaisselle pas sèche	Liquide de rinçage	<ul style="list-style-type: none"> ▶ Augmentez le dosage. ▶ Changez le produit.
	Le détergent mixte utilisé offre une mauvaise performance de séchage	<ul style="list-style-type: none"> ▶ Utilisez du produit de rinçage.
	Réglage de l'appareil	<ul style="list-style-type: none"> ▶ Activer le séchage intensif (selon le modèle).
Dépôts laiteux (non définitif) sur la vaisselle	La dureté de l'eau est mal réglée	<ul style="list-style-type: none"> ▶ Réglez correctement l'adoucisseur.
	Absence de sel spécial	<ul style="list-style-type: none"> ▶ Ajoutez du sel spécial.
Dépôts laiteux, verres troubles / mats (marques indélabiles)	Verres pas lavables au lave-vaisselle	<ul style="list-style-type: none"> ▶ Utilisez des verres allant au lave-vaisselle.
		<ul style="list-style-type: none"> ▶ Utilisez un détergent qui ménage les verres.
Teinte des pièces en plastique / de la vaisselle altérée	Trop peu de détergent	<ul style="list-style-type: none"> ▶ Respectez les indications du fabricant (détergent).
	Colorations dues aux colorants alimentaires (sauce tomate)	<ul style="list-style-type: none"> ▶ Es colorations ne présentent aucun risque ; Elles s'estomperont aux rinçages suivants.

Abandon du programme ...

Ranger la vaisselle correctement ...

Pendant l'exécution du programme, appuyez sur la touche START pendant env. 3 secondes (Reset) jusqu'à ce que tous les affichages s'éteignent.



La durée de déroulement restant du programme, pour vidanger l'eau résiduelle, est d'env. 1 minute.

Rangez la vaisselle, résistante au lave-vaisselle (exempte de cendres, cire, graisse lubrifiante, peinture, étiquettes autocollantes ; enlevez les restes volumineux de confiture, produits laitiers et alimentaires) en respectant le contenu de la notice d'instructions, puis vérifiez que les bras d'aspersion peuvent tourner librement.