



Courte et pratique :  
 Tout ce dont votre  
 lave-vaisselle a besoin ...  
**Avant de vous en servir pour  
 la première fois, lisez la notice  
 d'installation et d'utilisation!**

1

### Régler l'adoucisseur \*

Consultez votre distributeur  
 d'eau pour connaître  
 la dureté de l'eau ...

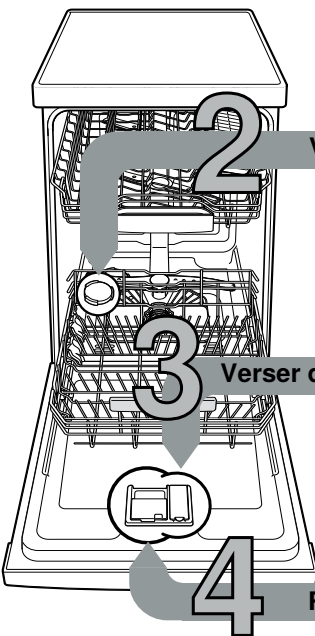


°fH	Plage de dureté	mmol/l	Puissance	A	B	C
0-11	douce	0-1,1	0	<input type="radio"/>	<input type="radio"/>	<input type="radio"/>
12-29	moyenne	1,2-2,9	1	<input checked="" type="radio"/>	<input type="radio"/>	<input type="radio"/>
30-37	dure	3,0-3,7	2	<input checked="" type="radio"/>	<input checked="" type="radio"/>	<input type="radio"/>
38-60	dure	3,8-6,2	3	<input checked="" type="radio"/>	<input checked="" type="radio"/>	<input checked="" type="radio"/>

\* nécessaire uniquement  
 avant le premier lavage  
 ou si la dureté de l'eau  
 a changé

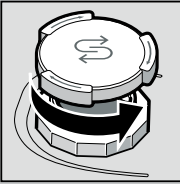
C'est vite fait ...

- et réglez comme suit
- Allumer l'interrupteur MARCHÉ/ARRÊT
  - Appuyez sur la touche Setup 3 sec. pendant 3 secondes. À l'écran clignote
  - Appuyer sur la touche Start à plusieurs reprises jusqu'à ce que vous ayez réglé la dureté de l'eau appropriée. 0, 1, 2 ou 3 LED s'allument en conséquence.
  - Pour enregistrer les réglages, appuyez sur la touche Setup 3 sec. pendant 3 secondes.

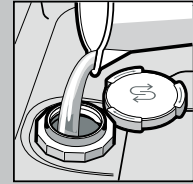


### Verser du sel spécial

Dissout le calcaire (inutile si valeur de réglage 0 !) ...

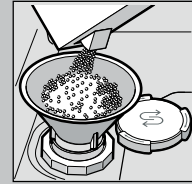


Dévissez le bouchon.

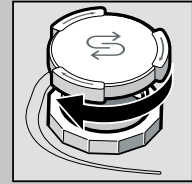


Uniquement avant  
 le premier lavage,  
 remplissez le  
 réservoir de  
 sel d'eau.

### Pour un rinçage parfait



Remplissez  
 de sel spécial  
 (jamais de  
 détergent !).



Revissez le  
 bouchon.  
 Lavez de la  
 vaisselle  
 immédiatement.

### Verser du liquide de rinçage

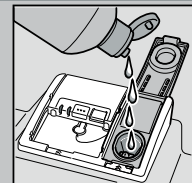
Nettoie et fait briller ...



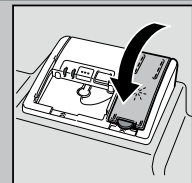
Appuyez sur le repère 1,  
 soulevez le couvercle 2.



### Pour un séchage parfait



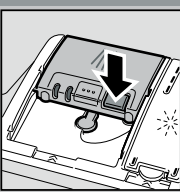
Verser du liquide de rinçage.



Fermez le  
 couvercle.  
 CLIC !

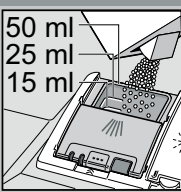
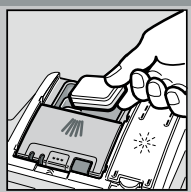
### Remplir du détergent

Vaisselle très sale, beaucoup de détergent ...

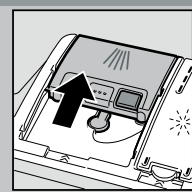


Ouvrez le couvercle  
 le cas échéant  
 (appuyez sur  
 la touche).

**Attention !**  
 Les produits mixtes  
 ne conviennent  
 pas à tous  
 les programmes.  
 Respectez  
 les consignes  
 du fabricant.



**Ne versez  
 le détergent** que  
 dans la chambre  
 à détergent sec.



Poussez  
 le couvercle  
 pour le refermer,  
 puis appuyez.  
 PLOP !

### 5 Mettre l'appareil sous tension

### 6 Sélectionner un programme

Rapide, économique ou intensif ...

#### Tableau des programmes

Dans ce récapitulatif figure le nombre maximal de programmes possibles. Le bandeau de commande de votre appareil indique les programmes spécifiques à celui-ci. Les données de programme sont des valeurs de laboratoire conformes à la norme européenne EN 60436. Les valeurs de consommation dépendent de la sélection du programme et des fonctions supplémentaires. La durée change avec l'ajout ou l'absence de liquide de rinçage.

\* moitié de la charge normalisée

\*\* Programme convenant pour la nuit :  
 durée de marche prolongée, mais en revanche silencieuse.

	Intensif 70°	Auto 45° / 65°	Eco 50°	Silence ** 50°	Speed 65°	Speed 60°	Speed 45°	Verre 40°	Favourite	Entretien de la machine
Durée en heures : minutes	1:55 - 2:05	1:35 - 2:40	3:40	4:00	1:00	1:29	0:29 *	1:35 - 1:38	0:15	2:10 - 2:15
Consommation de courant en kWh	1,090 - 1,200	0,650 - 1,100	0,704	0,800	1,050	0,920	0,700	0,600 - 0,700	0,050	1,130 - 1,345
Consommation d'eau en litres	10,5 - 13	7 - 14,5	8,5	9,6	10	10,6	9,4	10,5 - 13,1	4	14 - 15,2

Vous trouverez la description des éventuelles fonctions supplémentaires dans la notice d'utilisation.

### 7 Démarrer un programme et c'est parti ...

### 8 Eteindre l'appareil C'est parfait ...



## Entretien et nettoyage

Pour obtenir un rinçage parfait ...

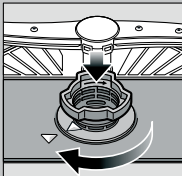
## Nettoyage de la pompe de vidange

**Filtres**  
... contrôlez, éventuellement nettoyez.

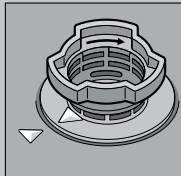
Tournez le cylindre filtrant, retirez le système de filtration ...



Rincez à l'eau courante ...



installez ...



Revissez le système de filtration. RESPECTEZ LES REPÈRES !

- Débranchez la fiche mâle de la prise de courant.
- Enlevez l'eau et retirez le filtre.
- Faites levier pour soulever le couvercle (A).
- Vérifiez que la zone de la roue à ailettes ne comporte pas de corps étranger.
- Faites encranter audiblement le couvercle (B).
- Mettez les filtres en place.

**Bras d'aspersion**  
... enlevez les obstructions / dépôts.

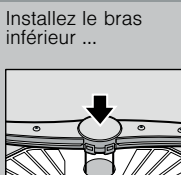
Tirez le bras inférieur vers le haut ...



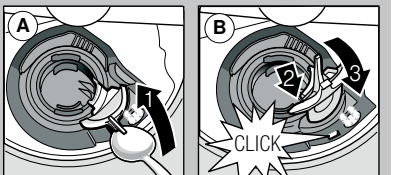
Dévissez le bras supérieur ...



Nettoyez les buses d'aspersion à l'eau courante (éventuellement avec un cure-dent) ...



Installez le bras inférieur ...  
Vissez à fond le bras supérieur.



## Remédier soi-même aux petits problèmes...

... parce que ça vaut la peine !

Pour plus d'informations, consultez la notice d'utilisation

Problème	Causes possibles	Solution
L'indicateur d'arrivée d'eau s'allume	<p>Robinet d'arrivée d'eau coincé ou entartré</p> <p>Flexible d'évacuation d'eau usée bouché ou plié</p> <p>Couvercle de la pompe de vidange non monté</p> <p>Pompe de vidange bloquée</p>	<p>▶ Ouvrez le robinet d'arrivée d'eau.</p> <p>▶ 1. Dévissez le raccord d'eau.</p> <p>▶ 2. Nettoyez le filtre dans le raccord d'eau.</p> <p>▶ 3. Lorsque l'arrivée d'eau est ouverte, le débit d'eau doit être d'au moins 10 l/min. Si le débit est plus faible, faites remplacer le robinet d'arrivée d'eau.</p> <p>▶ Disposez le flexible d'arrivée d'eau sans plis.</p> <p>▶ Disposez le flexible d'évacuation d'eau usée sans plis.</p> <p>▶ Montez le couvercle (voir ci-dessus).</p> <p>▶ Nettoyez la pompe de vidange (voir ci-dessus).</p>
L'indicateur d'arrivée d'eau clignote	Appareil techniquement défectueux	<p>▶ Appelez le Service après-vente de l'usine (indiquer le message d'erreur).</p> <p>▶ Débranchez l'appareil. Fermez le robinet d'eau.</p>
Eau résiduelle dans l'appareil	Programme pas encore terminé	▶ Allumez et fermez l'appareil ou annulez le programme (voir Annuler programme).
Rouille sur les couverts	<p>Couverts non inoxydables</p> <p>Les lames de couteau rigides sont plus sensibles</p> <p>Rouille erratique</p>	<p>▶ Utilisez des couverts qui vont au lave-vaisselle.</p> <p>▶ Ne lavez jamais des pièces qui rouillent dans l'appareil.</p>

Problème	Causes possibles	Solution
Vaisselle pas propre	<p>Pièces de vaisselle collées les unes aux autres ou superposées</p> <p>Pas assez de détergent</p> <p>Programme choisi inadéquat</p> <p>Buses des bras asperseurs bouchées</p> <p>Filtres encrassés ou lâches</p> <p>Bras d'aspersion bloqués</p>	<p>▶ Séparez les pièces de vaisselle, évitez les zones d'applique.</p> <p>▶ Respectez les indications du fabricant (détergent).</p> <p>▶ Sélectionnez un programme plus intense.</p> <p>▶ Nettoyez les bras asperseurs (voir ci-dessus).</p> <p>▶ Nettoyez les filtres (voir ci-dessus).</p> <p>▶ Rangez la vaisselle de telle manière que les bras asperseurs puissent tourner librement.</p>
Taches et stries	Dosage du produit de rinçage trop élevé / trop faible	<p>▶ En présence de stries : réduisez le dosage.</p> <p>▶ En présence de taches d'eau ou de calcaire : augmentez le dosage.</p>
Vaisselle pas sèche	<p>Liquide de rinçage</p> <p>Le détergent mixte utilisé offre de mauvaises performances de séchage.</p> <p>Réglage de l'appareil</p>	<p>▶ Augmentez le dosage. Changez de produit.</p> <p>▶ Utilisez du liquide de rinçage.</p> <p>▶ Activer le séchage intensif (selon le modèle)</p>
Dépôts laiteux sur la vaisselle (nettoyables)	<p>Adoucisseur d'eau mal réglé ;</p> <p>Il manque de sel spécial</p>	<p>▶ Réglez l'adoucisseur correctement.</p> <p>▶ Ajoutez du sel spécial.</p>
Dépôts laiteux, verres troubles/opaque (non nettoyables)	Les verres ne vont pas au lave-vaisselle.	<p>▶ Utilisez des verres qui vont au lave-vaisselle.</p> <p>▶ Utilisez un détergent pour le verre.</p>
Plastiques/pièces de vaisselle décolorés	<p>Pas assez de détergent</p> <p>Décolorations dues à des colorants alimentaires (sauce tomate)</p>	<p>▶ Respectez les indications du fabricant (détergent).</p> <p>▶ Les décolorations sont inoffensives ; elles se dissipent avec les lavages successifs.</p>

## Annuler le programme...

Durant le programme, appuyez sur la touche pendant env. 4 s (Reset).

Tous les écrans s'allument, L'interruption du programme dure environ 1 minute, ensuite clignote le dernier programme sélectionné.

## Ranger la vaisselle correctement...

Rangez la vaisselle lavable au lave-vaisselle (exemple de cendres, cire, graisse lubrifiante, peinture, étiquettes adhésives ; enlevez les restes volumineux de confiture, produits laitiers et alimentaires) en respectant le contenu de la notice d'utilisation, puis vérifiez si les bras d'aspersion peuvent tourner librement