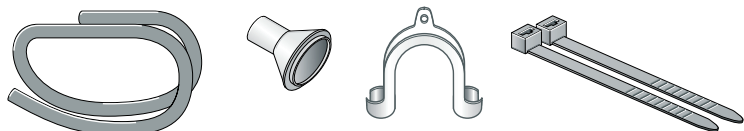


Відведення конденсату

i

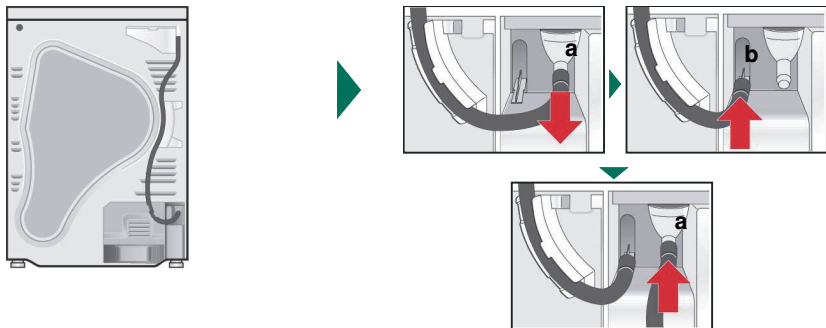
Під час сушіння у приладі виникає конденсат. Використовуйте прилад з підключеним зливним шлангом. Якщо не використовувати зливний шланг, конденсат зливається в контейнер для конденсату. В такому разі після кожного сушіння необхідно спорожнювати контейнер для конденсату і додатково, якщо він заповниться завчасно під час сушіння. Підключіть зливний шланг наступним чином:

1



Дістати приладдя з барабану сушилки.

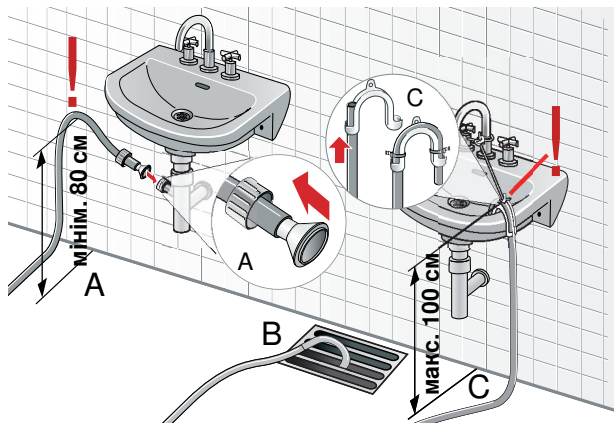
2



Стан сушильної машини при відвантаженні: Шланг зливного пристрою для конденсату прикріплений до штуцера на ємності для конденсату.

Від'єднати шланг від штуцера (a) і насунути на тримач шланга (b). Взяти дренажний шланг з приладдя і насунути його на вільний штуцер (a).

3



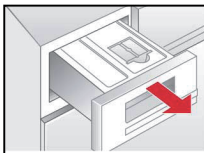
В залежності від ситуації (A, B чи C) надіти на дренажний шланг приладдя, яке залишилося. Врахуйте розміри!

i

Не закривайте зливний отвір умивальника і перевірте, чи швидко стікає вода. Вода, яка не зливається може засмоктатися назад в сушилку і пошкодити її. Щоб уникнути витікання або пошкоджень від води, дренажний шланг слід зафіксувати від падіння. Не переламавати дренажний шланг. Різниця в висоті між місцем встановлення і зливом повинна складати макс. 100 см. При зливанні в сифон висота мінім. 80 см.

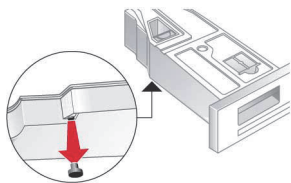
Відведення конденсату

4

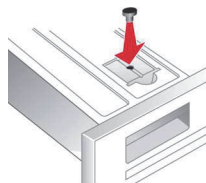


Повністю витягнути ємність для конденсату.

5

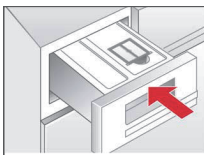


Повернути ємність для конденсату за нижню частину на 180° і витягнути вставлену там пробку.



Повернути ємність на 180° назад і втиснути пробку в отвір на верхній частині ємності для конденсату.

6



Вставити ємність до зацеплення.

i

Якщо ви бажаєте знову відвести конденсат в контейнер для конденсату, відмініть ці кроки.

9911/9001520074

