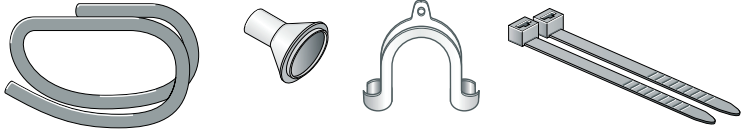


ทการเปลี่ยนท่อระบายน้ำ

i

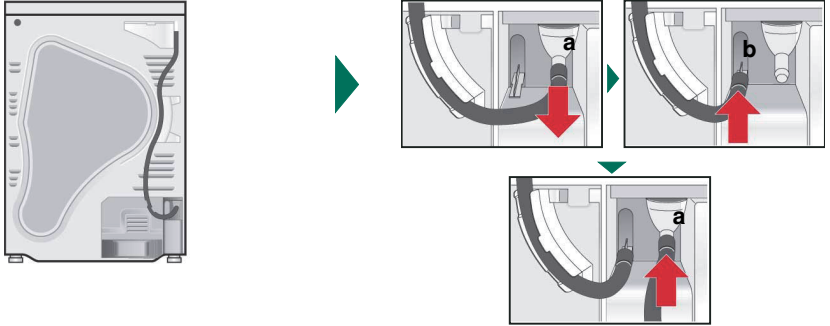
ขณะทำการอบผ้า จะเกิดไอน้ำก่อตัวขึ้นในเครื่อง
 ต้องแน่ใจว่ามีการต่อสายท่อระบายน้ำขณะใช้เครื่อง
 หากไม่ได้ต่อสายท่อระบายน้ำไว้กับเครื่อง น้ำที่ก่อตัวขึ้นในเครื่องจะไหลลงไปในช่อกักเก็บไอน้ำ ในกรณีดังกล่าว
 จะต้องเทน้ำในช่อกักเก็บไอน้ำทิ้งทุกครั้งทีเครื่องทำการอบผ้าเสร็จ รวมถึงในกรณีทีน้ำเต็มก่อนทีจะอบผ้าเสร็จ
 ต่อท่อระบายน้ำโดยปฏิบัติตามดังนี้:

1



ท่อประเภทเสริมต่างๆ ออกจากถังอบผ้า

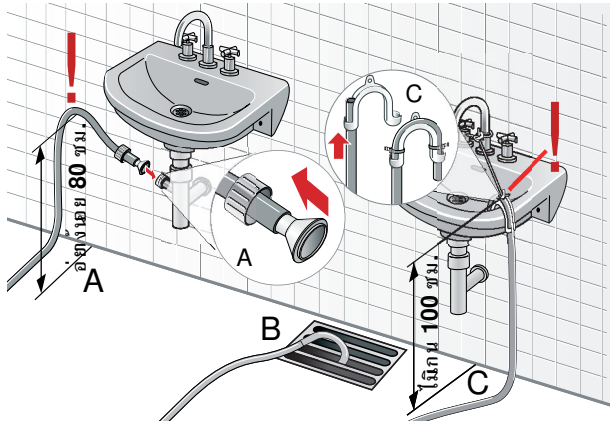
2



โมเดลเครื่องอบผ้าทุกทีจัดส่งโดยตรงจากโรงงาน ท่อส หรับ
 ระบายน้ำ โดยผ่านเข้าไ้ยังของสะสมน้ำ จะถูก
 ยัดไว้กับตัวท่อส หรับสวมท่อ

ดึงท่อออกจากตัวท่อส หรับสวมท่อ (a) และวางท่อไว้
 ในที่ แห่ง "พิกโกบว" หมดคิลบร็ดท่อ (b) จากนั้น
 ท่อระบายออกมาจากชุดอุปกรณ์เสริม และสวมยึด
 เข็มกับตัวท่อส หรับสวมท่อซึ่งได้อัดท่อชุดก่อนหน้า
 ออกไปแล้ว (a)

3



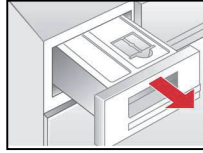
ติดตั้งท่อระบายน้ำด้วยอุปกรณ์เสริมทีเหลืออยู่โดยตรวจสอบจากขนาดทีถูกต้อง ซึ่งขึ้นอยู่กับวิธีการต่อท่อของคุณ (A, B หรือ C)

i

ห้ามเสียบท่อระบายน้ำของถังกักเก็บน้ำเข้าไ้แป้น และต้องตรวจสอบว่า สามารถไหลผ่านออกไปได้อย่างรวดเร็วทีถึง
 หนัก ไม่สามารถไหลผ่านออกไปได้ จะกักเก็บน้ำเข้าไ้ในเครื่องอบผ้าทีครั้ง และก่อให้เกิดความเสียหายได้
 ให้อุปกรณ์นี้ รั่วออกจากเครื่องหรือบ่งกั้นไม่ให้เกิดความเสียหายของเครื่องทีเกิดจากน้ำ ดึงยึดท่อระบายน้ำให้
 อ้อยาให้เลื่อนหลุดออกจากที่ แห่ง และต้องระวังไม่ให้ท่อระบายน้ำคดงอ รั้งน ความสูงระหว่างพืนทีติดตั้งเครื่องอบผ้า
 กับท่อระบายน้ำควรตั้งกั้นเกิน 100 ซม. ส่วนความสูงขั้บ ในกรณีระบายน้ำ โดยผ่านเข้าไ้ยังท่อฝักจะอยู่ที่ 80 ซม.

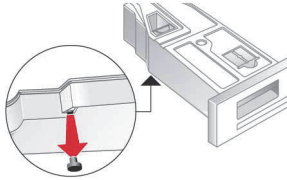
การเปลี่ยนท่อระบายน้ำ

4

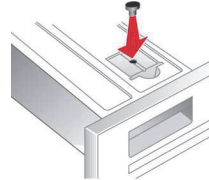


ดึงของสะสมน้ำ ออกมาจนสุด

5

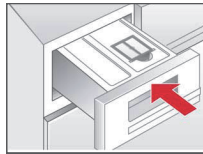


หมุนของสะสมน้ำ ไม้ท 180° ที่ด้านข้างตรงด้านล่าง และปลดด้วยดีทอยตรงที่ แหนงดึงที่ลาวออก



หมุนของสะสมน้ำ กลับไป 180° และกดด้วยดไขว้กับ 'ช่องที่ลุ่มด้านบนของของสะสมน้ำ'

6



ดันของสะสมน้ำ กลับเข้าไปจนกระทั่งล็อกเข้าที่

i

หากท่อระบายน้ำ กลับไปในช่องกักเก็บน้ำ ให้ติดต่อฝ่ายสนับสนุนผลิตภัณฑ์ของคุณ

9911/ 9001519866

