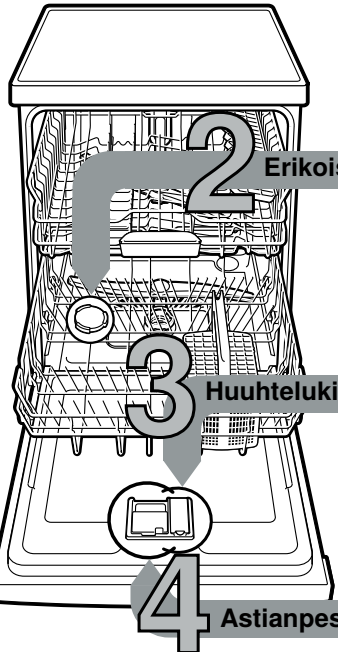


Tässä kerrotaan lyhyesti, miten käytät astianpesukonetta ...
Lue kuitenkin ennen ensimmäistä pesukertaa asennus- ja käyttöohjeet!



1

Vedenpehmentimen säätö *

Kysy vesilaitokselta veden kovuusaste ja merkitse se tähän ...

| Veden kovuusaste °dH | Kovuusalue | mmol/l | Asetusarvo |
|----------------------|------------|---------|------------|
| 0 - 6 | pehmeä | 0-1,1 | H:00 |
| 7 - 8 | pehmeä | 1,2-1,4 | H:01 |
| 9 - 10 | keskikova | 1,5-1,8 | H:02 |
| 11-12 | keskikova | 1,9-2,1 | H:03 |
| 13-16 | keskikova | 2,2-2,9 | H:04 |
| 17-21 | kova | 3,0-3,7 | H:05 |
| 22-30 | kova | 3,8-5,4 | H:06 |
| 31-50 | kova | 5,5-8,9 | H:07 |

* vain ennen ensimmäistä pesukertaa tai veden kovuuden muuttuessa

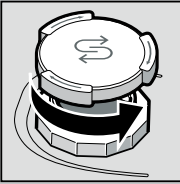
Nopeasti tehty ...

ja toimi näin

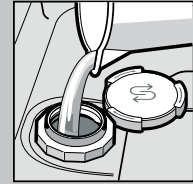
- Kytke kone päälle virtakytkimestä.
- Paina valitsinta **Setup 3 sec.** 3 sekunnin ajan.
- Näytössä näkyy **Hxx** ja **Set**
- Painele Start-painiketta, kunnes veden kovuusaste on sopiva.
- Tallenna asetukset painamalla valitsinta < 3 sekunnin ajan.

Erikoissuolan lisääminen

Kalkinpoisto (ei tarpeen, jos säätöarvo on 0!) ...

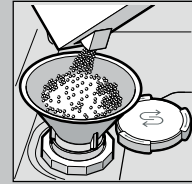


Irrota kansi.

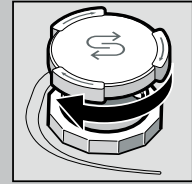


Täytä suolasäiliö vedellä vain ennen ensimmäistä pesukertaa.

Optimaalisen pesutuloksen saavuttaminen



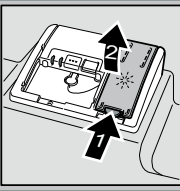
Annostele säiliöön erikoissuolaa (ei pesuainetta!).



Sulje kansi. Käynnistä pesu välittömästi.

Huuhdelukirkasteen annostelu

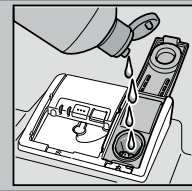
Kirkastaa astiat ...



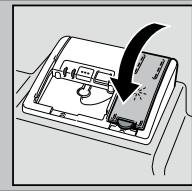
Paina merkin 1 kohdalta, nosta kansi 2 ylös.



Optimaalisen kuivaustuloksen saavuttaminen



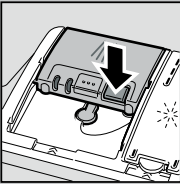
Annostele huuhdelukirkaste.



Sulje kansi. KLIK!

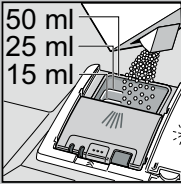
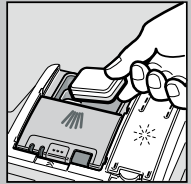
Astianpesuaineen annostelu

Paljon likaa, paljon pesuainetta ...

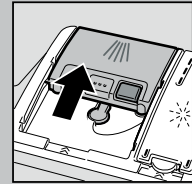


Avaa tarvittaessa kansi (paina painiketta).

Huom, yhdistelmä tuotteet eivät sovellu kaikkiin pesuohjelmiin, noudata aineen valmistajan ohjeita.



Täytä pesuainetta vain kuivaan koteloon.



Työnnä kansi kiinni, paina alaspäin. PLOP!

5 Koneen kytkeminen päälle

6 Ohjelman valinta

Nopeasti, säästään tai tehokkaasti ...

Ohjelmataulukko

Taulukossa on annettu kaikki mahdolliset pesuohjelmat. Katso astianpesukoneesi ohjelmat koneen ohjaustaulusta. Ohjelmätiedot on mitattu laboratoriossa eurooppalaisen standardin EN 60436 mukaan. Kulutusarvot riippuvat valitusta ohjelmasta ja lisätoiminnoista. Pesuaika muuttuu, kun kirkasteannostelu on kytketty pois toiminnasta tai huuhdelukirkastetta on liian vähän.

* puolet standardiastiatosta
 ** Ohjelma, joka sopii astioiden pesuun yön aikana: pidempi pesuaika, mutta erittäin hiljainen.

| | Intensiivi 70° | Auto 45° / 65° | Eco 50° | Silence ** 50° | Speed 65° | Speed 60° | Speed 45° | Lasit 40° | Favourite | Koneen hoito |
|-----------------------|----------------|----------------|---------|----------------|-----------|-----------|-----------|-------------|-----------|--------------|
| Kesto h : min | 2:05-2:15 | 1:40-2:45 | 5:20 | 4:00 | 1:00 | 1:29 | 0:29* | 1:40-1:45 | 0:15 | 2:10-2:15 |
| Sähkönkulutus kWh | 1,350-1,400 | 0,850-1,450 | 0,824 | 1,100 | 1,200 | 1,250 | 0,750 | 0,750-0,800 | 0,050 | 1,130-1,350 |
| Vedenkulutus litroina | 10,5-13,5 | 7-15,5 | 9,5 | 10,5 | 10 | 11,5 | 10 | 11,5-14 | 4 | 13-15,2 |

| | | | | | | | | | | |
|-----------------------|-------------|-------------|-------|-------|-------|-------|-------|-------------|-------|-------------|
| Kesto h : min | 2:05-2:15 | 1:40-2:45 | 5:20 | 4:00 | 1:00 | 1:29 | 0:29* | 1:40-1:45 | 0:15 | 2:10-2:15 |
| Sähkönkulutus kWh | 1,350-1,400 | 0,850-1,450 | 0,824 | 1,100 | 1,200 | 1,250 | 0,750 | 0,750-0,800 | 0,050 | 1,130-1,350 |
| Vedenkulutus litroina | 10,5-13,5 | 7-15,5 | 9,5 | 10,5 | 10 | 11,5 | 10 | 11,5-14 | 4 | 13-15,2 |

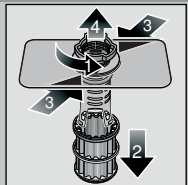
Mahdollisten lisätoimintojen kuvaus löytyy koneen käyttöohjeesta.

7 Ohjelman käynnistäminen Pesu käynnistyy...

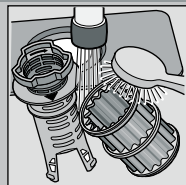
8 Koneen kytkeminen pois päältä Kaikki ok...

Huolto ja hoito

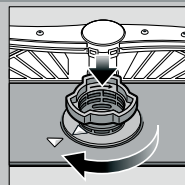
Siivilät
...tarkista, puhdista
tarvittaessa



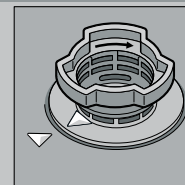
Kierrä
siiviläsynteriä,
irrota
siiviläjärjestelmä ...



huuhdo juoksevan
veden alla ...



kiinnitä paikoilleen ...

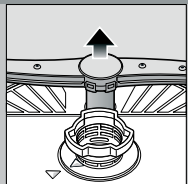


Kierrä
siiviläjärjestelmä
kiinni
HUOMIO!
MERKIT!

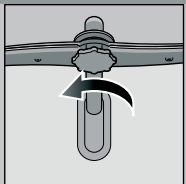
Poistovesipumpun puhdistus

- Irrota pistotulppa pistorasiasta.
- Irrota siivilät ja poista vesi.
- Irrota varovasti suojakansi (A).
- Tarkista, onko siipipyörän alueella roskia tms.
- Napsauta suojus kuuluvasti kiinni (B).
- Kiinnitä siivilät.

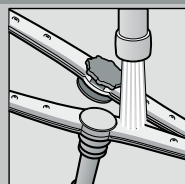
Suihkuvarret
...Poista tukkeutumat/
saostumat



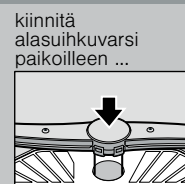
nosta alasuihkuvarsi
pois ...



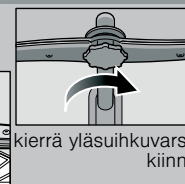
irrota yläsuihkuvarsi ...



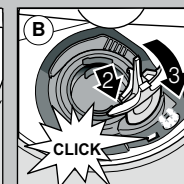
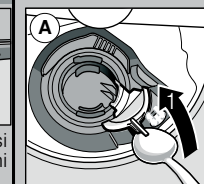
puhdista suihkuvarsiens
suuttimet juoksevan
veden alla
(tarvittaessa
hammastikuilla) ...



kiinnitä
alasuihkuvarsi
paikoilleen ...



kierrä yläsuihkuvarsi
kiinni



Ohjeita häiriöiden varalle ...

... pienet häiriöt kannattaa korjata itse!

Lisätietoja löytyy käyttöohjeesta

| Häiriö | Mahdollisia syitä | Ratkaisu |
|---|---|---|
| Näyttö E32 -00 ja syttyvät | Vesihana juuttunut kiinni tai tukossa kalkin johdosta Vedenottoletkua ei ole liitetty | <ul style="list-style-type: none"> ▶ Avaa vesihana. ▶ 1. Irrota vesiliitäntä. ▶ 2. Puhdista vesiliitäntän siivilä. ▶ 3. Veden virtausmäärän tulee olla väh. 10 l/min vesihanan ollessa auki. ▶ Jos vesimäärä on pienempi, vaihda vesihana. ▶ Asenna tulovesiletku ilman mutkia. ▶ Liitä vedenottoletku. (Vesiliitäntä käyttöohjeessa). |
| Näyttö E92 -40 | Siivilät likaiset tai tukossa | ▶ Puhdista siivilät (katso yllä). |
| Näyttö E61 -03 ja syttyvät | Vedenpoistoletku on tukossa tai mutkalla Poistovesipumpun suojakansi ei ole paikallaan | <ul style="list-style-type: none"> ▶ Asenna poistovesiletku ilman mutkia. ▶ Kiinnitä suojakansi paikalleen (katso yllä). |
| Näyttö E61 -02 ja syttyvät | Poistovesipumppu on tukossa | ▶ Puhdista poistovesipumppu (katso yllä). |
| Jokin muu virhenäyttö Exx -xx syttyy | Laitteessa on tekninen vika | <ul style="list-style-type: none"> ▶ Soita huoltoon (ilmoita virhenäyttö). ▶ Irrota laite pistorasiasta. ▶ Sulje vesihana. |
| Laitteeseen on jäänyt vettä | Ohjelma ei ole vielä päättynyt | <ul style="list-style-type: none"> ▶ Sulje luukku ja käynnistä kone tai keskeytä ohjelma (katso Ohjelman keskeyttäminen). |
| Ruokailuvälineissä on ruostetta | Ruokailuvälineet eivät ole ruosteenkestäviä Kovaa materiaalia olevat veitsenterät ruostuvat helpommin Muualta peräisin oleva ruoste | <ul style="list-style-type: none"> ▶ Pese vain konepesun kestäviä ruokailuvälineitä. ▶ Älä koskaan pese ruostuvia osia koneessa. |

| Häiriö | Mahdollisia syitä | Ratkaisu |
|--|--|--|
| Astiat eivät ole puhtaita Astioissa on hiekkaa tai ryynnimäisiä jäänteitä | Astiat toisiaan vasten tai päällekkäin Liaan vähän astianpesuainetta On valittu epäsojiva ohjelma Suihkuvarsiens suuttimet tukossa Siivilät likaiset, eivät kunnolla paikoillaan Suihkuvarret jumissa | <ul style="list-style-type: none"> ▶ Siirrä astiat kauemmaksi toisistaan. ▶ Noudata (astianpesuaineen) valmistajan ohjeita. ▶ Valitse tehokkaampi ohjelma. ▶ Puhdista suihkuvarret (katso yllä). ▶ Puhdista siivilät (katso yllä). ▶ Sijoita astiat niin, että suihkuvarret pystyvät pyörimään esteettä. |
| Tahroja ja juovia | Huuhdelukirkasteen annostusmäärä liian suuri/liian vähäinen | <ul style="list-style-type: none"> ▶ Juovia: pienennä annostusmäärää. ▶ Pisarajälkiä tai kalkkitahroja: suurennä annostusmäärää. |
| Astiat eivät ole kuivia | Huuhdelukirkaste Käytetyn yhdistelmäpesuaineen kuivausteho on huono. Laitteasetus | <ul style="list-style-type: none"> ▶ Lisää annostelumäärää. Vaihda tuote. ▶ Käytä huuhdelukirkastetta. ▶ Aktivoi intensiivikuivaus (laitemallin mukaan) |
| Astioihin jää maitomainen kalvo (pyyhittävässä) | Vedenpehennys säädetty väärin; Erikoissuola puuttuu | <ul style="list-style-type: none"> ▶ Säädä vedenpehennin oikein. ▶ Lisää erikoissuolaa. |
| Maitomainen kalvo, lasien läpi ei näe/ väri muuttuu (kalvo ei lähde pois) | Lasit eivät ole konepesun kestäviä. | <ul style="list-style-type: none"> ▶ Pese vain konepesun kestäviä laseja. ▶ Käytä lasille hellävaraista astianpesuainetta. |
| Muoviosissa/astioissa on värjäytyymiä | Liaan vähän astianpesuainetta Värjäytyymiä elintarvikkevärin johdosta (tomaattikastike) | <ul style="list-style-type: none"> ▶ Noudata (astianpesuaineen) valmistajan ohjeita. ▶ Värjäytyvät ovat vaarattomia; ne poistuvat seuraavilla pesukerroilla. |

Ohjelman keskeyttäminen ...

Paina ohjelman aikana
-painiketta noin 4 sekunnin ajan (Reset).



Kaikki näytöt syttyvät,
ja tämän jälkeen näyttöön ilmestyy "0:01"
Ohjelman päättyttyä näkyviin tulee "0:00"

Sijoita astiat oikein ...

Sijoita konepesun kestävät astiat käyttöohjeessa annettujen ohjeiden mukaisesti (astioissa ei saa olla tuhkan, vahan, voitelurasvan, maalien tai tarraetikettien jäämiä; poista suurimmat ruoantähteet).
Tarkista, että suihkuvarret pystyvät pyörimään vapaasti