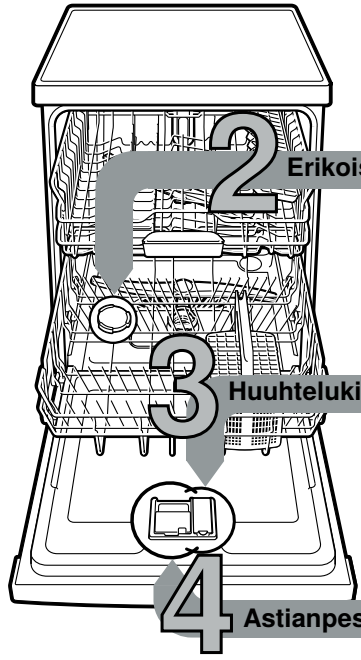




Tässä kerrotaan lyhyesti, miten käytät astianpesukonetta ...

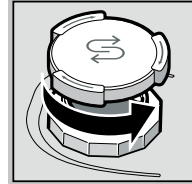
Lue kuitenkin ennen ensimmäistä pesukertaa asennus- ja käyttöohjeet!

1

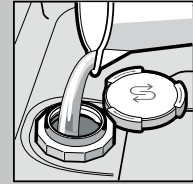


## Erikoissuolan lisääminen

Kalkinpoisto (ei tarpeen, jos säätöarvo on 0!) ...

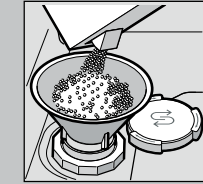


Irrota kansi.

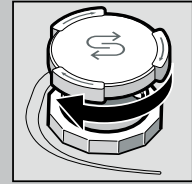


Täytä suolasäiliö vedellä vain ennen ensimmäistä pesukertaa.

## Optimaalisen pesutuloksen saavuttaminen



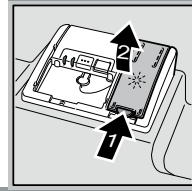
**Annostele** säiliöön erikoissuolaa (ei pesuainetta!).



Sulje kansi. Käynnistä pesu välittömästi.

## Huuhtelukirkasteen annostelu

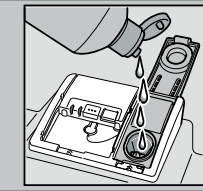
Kirkastaa astiat ...



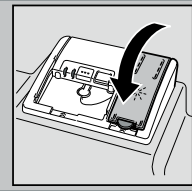
Paina merkin 1 kohdalta, nosta kansi 2 ylös.



## Optimaalisen kuivaustuloksen saavuttaminen



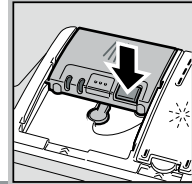
**Annostele** huuhtelukirkaste.



Sulje kansi. KLIK!

## Astianpesuaineen annostelu

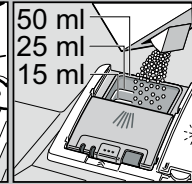
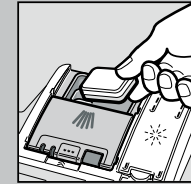
Paljon likaa, paljon pesuainetta ...



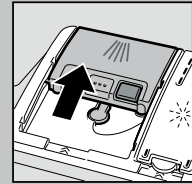
Avaa tarvittaessa kansi (paina painiketta).



Huom, yhdistelmätuotteet eivät sovellu kaikkiin pesuohjelmiin, noudata aineen valmistajan ohjeita.



Täytä pesuainetta vain kuivaan koteloon.



Työnnä kansi kiinni, paina alaspäin. PLOP!

## 5 Koneen kytkeminen päälle

## 6 Ohjelman valinta

Nopeasti, säästään tai tehokkaasti ...

## Ohjelmataulukko

Taulukossa on annettu kaikki mahdolliset pesuohjelmat. Katso astianpesukoneesi ohjelmat koneen ohjaustaulusta. Ohjelmätiedot on mitattu laboratoriossa eurooppalaisen standardin EN 60436 mukaan. Kulutusarvot riippuvat valitusta ohjelmasta ja lisätoiminnoista. Pesuaika muuttuu, kun kirkasteannostelu on kytketty pois toiminnasta tai huuhtelukirkastetta on liian vähän.

\* puolet standardiastiatosta

\*\* Ohjelma, joka sopii astioiden pesuun yön aikana: pidempi pesuaika, mutta erittäin hiljainen.

	Intensiivi 70°	Auto 45° / 65°	Eco 50°	Silence ** 50°	Speed 65°	Speed 60°	Speed 45°	Lasit 40°	Favourite	Koneen hoito
Kesto h : min	2:05-2:15	1:40-2:45	5:20	4:00	1:00	1:29	0:29*	1:40-1:45	0:15	2:10-2:15
Sähkönkulutus kWh	1,350-1,400	0,850-1,450	0,836	1,100	1,200	1,250	0,750	0,750-0,800	0,050	1,130-1,350
Vedenkulutus litroina	10,5-13,5	7-15,5	9,5	10,5	10	11,5	10	11,5-14	4	13-15,2

Kesto h : min	2:05-2:15	1:40-2:45	5:20	4:00	1:00	1:29	0:29*	1:40-1:45	0:15	2:10-2:15
Sähkönkulutus kWh	1,350-1,400	0,850-1,450	0,836	1,100	1,200	1,250	0,750	0,750-0,800	0,050	1,130-1,350
Vedenkulutus litroina	10,5-13,5	7-15,5	9,5	10,5	10	11,5	10	11,5-14	4	13-15,2

Mahdollisten lisätoimintojen kuvaus löytyy koneen käyttöohjeesta.

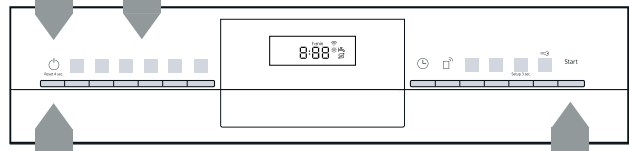
Nopeasti tehty ...

## ja toimi näin

- Kytke kone päälle virtakytkimestä.
- Paina valitsinta **Setup 3 sec.** 3 sekunnin ajan.

Näytössä näkyy **Hxx** ja **Set**

- Painele Start-painiketta, kunnes veden kovuusaste on sopiva.
- Tallenna asetukset painamalla valitsinta < 3 sekunnin ajan.

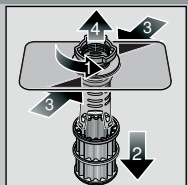


Ohjelman käynnistäminen Pesu käynnistyy...

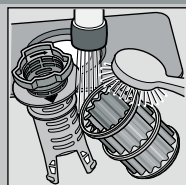
## 8 Koneen kytkeminen pois päältä Kaikki ok...

## Huolto ja hoito

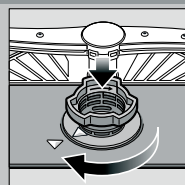
Siivilät  
...tarkista, puhdista  
tarvittaessa



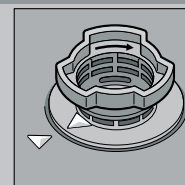
Kierrä  
siiviläsynteriä,  
irrota  
siiviläjärjestelmä ...



huuhdo juoksevan  
veden alla ...



kiinnitä paikoilleen ...

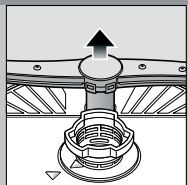


Kierrä  
siiviläjärjestelmä  
kiinni  
**HUOMIO!**  
**MERKIT!**

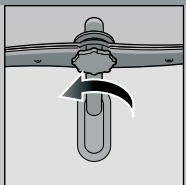
## Poistovesipumpun puhdistus

- Irrota pistotulppa pistorasiasta.
- Irrota siivilät ja poista vesi.
- Irrota varovasti suojakansi (A).
- Tarkista, onko siipipyörän alueella roskia tms.
- Napsauta suojuus kuuluvasti kiinni (B).
- Kiinnitä siivilät.

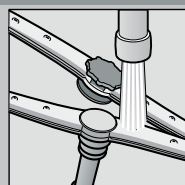
Suihkuvarret  
...Poista tukkeutumat/  
saostumat



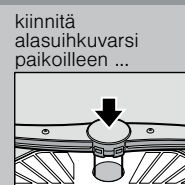
nosta alasuihkuvarsi  
pois ...



irrota yläsuihkuvarsi ...



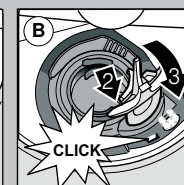
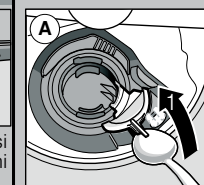
puhdistu suihkuvarsiens  
suuttimet juoksevan  
veden alla  
(tarvittaessa  
hammastikuilla) ...



kiinnitä  
alasuihkuvarsi  
paikoilleen ...



kierrä yläsuihkuvarsi  
kiinni



## Ohjeita häiriöiden varalle ...

... pienet häiriöt kannattaa korjata itse!

Lisätietoja löytyy käyttöohjeesta

Häiriö	Mahdollisia syitä	Ratkaisu
Näyttö E32 -00 ja  syttyvät	Vesihana juuttunut kiinni tai tukossa kalkin johdosta    Vedenottoletkua ei ole liitetty	<ul style="list-style-type: none"> <li>▶ Avaa vesihana.</li> <li>▶ 1. Irrota vesiliitäntä.</li> <li>▶ 2. Puhdista vesiliitäntän siivilä.</li> <li>▶ 3. Veden virtausmäärän tulee olla väh. 10 l/min vesihanan ollessa auki.</li> <li>▶ Jos vesimäärä on pienempi, vaihda vesihana.</li> <li>▶ Asenna tulovesiletku ilman mutkia.</li> <li>▶ Liitä vedenottoletku. (Vesiliitäntä käyttöohjeessa).</li> </ul>
Näyttö E92 -40	Siivilät likaiset tai tukossa	▶ Puhdista siivilät (katso yllä).
Näyttö E61 -03 ja  syttyvät	Vedenpoistoletku on tukossa tai mutkalla Poistovesipumpun suojakansi ei ole paikallaan	<ul style="list-style-type: none"> <li>▶ Asenna poistovesiletku ilman mutkia.</li> <li>▶ Kiinnitä suojakansi paikalleen (katso yllä).</li> </ul>
Näyttö E61 -02 ja  syttyvät	Poistovesipumppu on tukossa	▶ Puhdista poistovesipumppu (katso yllä).
Jokin muu virhenäyttö Exx -xx syttyy	Laitteessa on tekninen vika	<ul style="list-style-type: none"> <li>▶ Soita huoltoon (ilmoita virhenäyttö).</li> <li>▶ Irrota laite pistorasiasta.</li> <li>▶ Sulje vesihana.</li> </ul>
Laitteeseen on jäänyt vettä	Ohjelma ei ole vielä päättynyt	<ul style="list-style-type: none"> <li>▶ Sulje luukku ja käynnistä kone tai keskeytä ohjelma (katso Ohjelman keskeyttäminen).</li> </ul>
Ruokailuvälineissä on ruostetta	Ruokailuvälineet eivät ole ruosteenkestäviä Kovaa materiaalia olevat veitsenterät ruostuvat helpommin Muualta peräisin oleva ruoste	<ul style="list-style-type: none"> <li>▶ Pese vain konepesun kestäviä ruokailuvälineitä.</li> <li>▶ Älä koskaan pese ruostuvia osia koneessa.</li> </ul>

Häiriö	Mahdollisia syitä	Ratkaisu
Astiat eivät ole puhtaita Astioissa on hiekkaa tai ryynnimäisiä jäänteitä 	Astiat toisiaan vasten tai päällekkäin Liaan vähän astianpesuainetta On valittu epäsojiva ohjelma Suihkuvarsiens suuttimet tukossa Siivilät likaiset, eivät kunnolla paikoillaan Suihkuvarret jumissa	<ul style="list-style-type: none"> <li>▶ Siirrä astiat kauemmaksi toisistaan.</li> <li>▶ Noudata (astianpesuaineen) valmistajan ohjeita.</li> <li>▶ Valitse tehokkaampi ohjelma.</li> <li>▶ Puhdista suihkuvarret (katso yllä).</li> <li>▶ Puhdista siivilät (katso yllä).</li> <li>▶ Sijoita astiat niin, että suihkuvarret pystyvät pyörimään esteettä.</li> </ul>
Tahroja ja juovia	Huuhtelukirkasteen annostusmäärä liian suuri/liian vähäinen	<ul style="list-style-type: none"> <li>▶ Juovia: pienennä annostusmäärää.</li> <li>▶ Pisarajälkiä tai kalkkitahroja: suurennä annostusmäärää.</li> </ul>
Astiat eivät ole kuivia	Huuhtelukirkaste Käytetyn yhdistelmäpesuaineen kuivausteho on huono. Laitteasetus	<ul style="list-style-type: none"> <li>▶ Lisää annostelumäärää.</li> <li>▶ Vaihda tuote.</li> <li>▶ Käytä huuhtelukirkastetta.</li> </ul>
Astioihin jää maitomainen kalvo (pyyhittävässä)	Vedenpehennys säädetty väärin; Erikoissuola puuttuu	<ul style="list-style-type: none"> <li>▶ Aktivoi intensiivikuivaus (laitemallin mukaan)</li> <li>▶ Säädä vedenpehennin oikein.</li> <li>▶ Lisää erikoissuolaa.</li> </ul>
Maitomainen kalvo, lasien läpi ei näe/väri muuttuu (kalvo ei lähde pois)	Lasit eivät ole konepesun kestäviä.	<ul style="list-style-type: none"> <li>▶ Pese vain konepesun kestäviä laseja.</li> <li>▶ Käytä laseille hellävaraista astianpesuainetta.</li> </ul>
Muoviosissa/astioissa on värjäytyymiä	Liaan vähän astianpesuainetta Värjäytyymiä elintarvikkevärin johdosta (tomaattikastike)	<ul style="list-style-type: none"> <li>▶ Noudata (astianpesuaineen) valmistajan ohjeita.</li> <li>▶ Värjäytymät ovat vaarattomia; ne poistuvat seuraavilla pesukerroilla.</li> </ul>

## Ohjelman keskeyttäminen ...

Paina ohjelman aikana  
-painiketta noin 4 sekunnin ajan (Reset).



Kaikki näytöt syttyvät,  
ja tämän jälkeen näyttöön ilmestyy "0:01"  
Ohjelman päättyttyä näkyviin tulee "0:00"

## Sijoita astiat oikein ...

Sijoita konepesun kestävä astiat käyttöohjeessa annettujen ohjeiden mukaisesti (astioissa ei saa olla tuhkan, vahan, voitelurasvan, maalien tai tarraetikettien jäämiä; poista suurimmat ruoantähteet).  
Tarkista, että suihkuvarret pystyvät pyörimään vapaasti