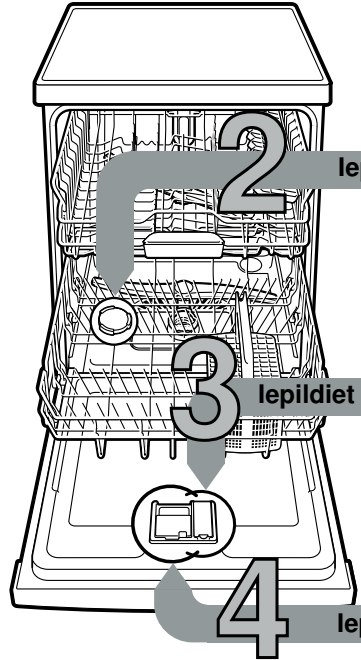


Ātri un parocīgi:
viss, kas nepieciešams trauku
mazgājamai mašīnai...
**Tomēr pirms pirmās
izmantošanas izlasiet
uzstādīšanas un lietošanas
instrukciju!**



1 Iepildiet speciālo sāli

3 Iepildiet skalošanas līdzekli

4 Iepildiet tīrītāju

5 Ieslēdziet iekārtu

6 Izvēlieties programmu

7 Palaidiet programmu Un aiziet...

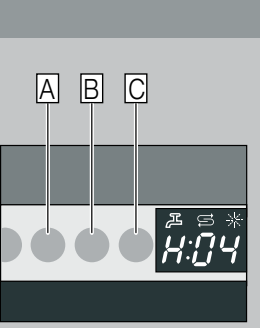
8 Izslēdziet iekārtu Viss skaidrs...

Mikstināšanas iekārtas nostādīšana *

Uzziniet ūdensvada
stacijā ūdens cietības
grādu un ierakstiet ...

Ūdens cietības grāds °dH	Cietības diapazons	mmol/l	Nostādīšanas parametrs
0-6	mīksts	0-1,1	H:00
7-8	mīksts	1,2-1,4	H:01
9-10	vidēji	1,5-1,8	H:02
11-12	vidēji	1,9-2,1	H:03
13-16	vidēji	2,2-2,9	H:04
17-21	ciets	3,0-3,7	H:05
22-30	ciets	3,8-5,4	H:06
31-50	ciets	5,5-8,9	H:07

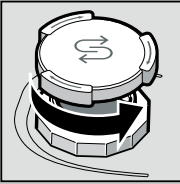
* tikai pirms pirmās
cietības izmaiņu
gadījumā



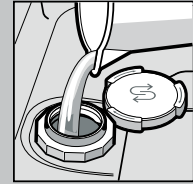
Ātra izpilde ...
un sekojoša nostādīšana
- Ieslēdziet IESL/IZSL slēdzi.
- Turiet nospiestu programmu taustiņu A un tik ilgi spiediet START taustiņu, līdz ciparu indikācijā parādās H:0....
- Atļaidiet abus taustiņus. Taustiņā mirgo gaismas indikācija A un ciparu indikācijā deg rūpnicā nostādītais rādītājs H:04.
- Nospiediet programmu taustiņu C.
Ar katru taustiņa nospiedienu nostādīšanas vērtība palielinās par vienu pakāpi; sasniedzot H:07 vērtību, indikācija atkal pāriet uz H:00 (izslēgts).
- Nospiediet START taustiņu. Ierīcē tiek saglabāta nostādītā vērtība.

Šķīdina kaļķi (nav nepieciešams, ja iestatījums ir 0!) ...

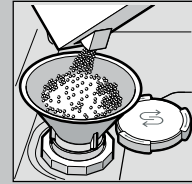
Optimālam mazgāšanas rezultātam



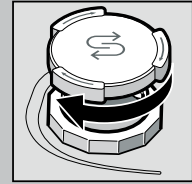
Uzskrūvējiet vāku.



Tikai pirms pirmās
mazgāšanas reizes
iepildiet ūdeni sāls
tvertnē.



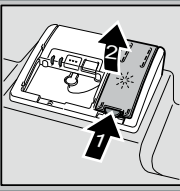
**Iepildiet
speciālo sāli
(nekad neiepildiet
tīrītāju!).**



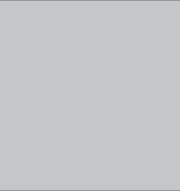
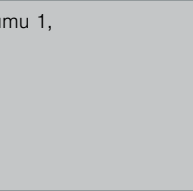
Noslēdziet vāku.
Nekavējoties sāciet
mazgāšanu.

Tīrība un spožums ...

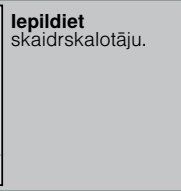
Optimālam nožūšanas rezultātam



Nospiediet marķējumu 1,
paceliet vāku 2.



**Iepildiet
skaidrskalotāju.**



Noslēdziet vāku.
KLIKŠKĪS!

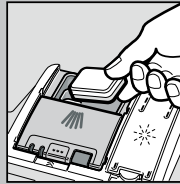
Netīri trauki, daudz tīrītāja ...

Optimālam nožūšanas rezultātam



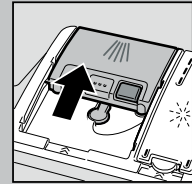
Ja nepieciešams,
atveriet vāku
(nospiediet
taustiņu).

Uzmanību!
Kombinētie
produkti nav
piemēroti visām
programmām,
ievērojiet ražotāja
norādījumus.



50 ml
25 ml
15 ml

**Iepildiet tīrītāju
tikai sausā
tīrītāja kamera.**



Piebīdiet
un nospiediet vāku.
PLOP!

Ātri, taupīgi vai intensīvi ...

Programmu pārskats

Šajā pārskatā ir parādīts maks. iespējamais programmu skaits. Iekārtas attiecīgās programmas ir norādītas vadības ekrānā. Programmu dati ir laboratoriju mērījumu rezultāti atbilstoši Eiropas standartam EN 60436. Patēriņa vērtības ir atkarīgas no programmas izvēles un papildfunkcijām. Ja ir izslēgta skalošanas līdzekļa pievienošana vai tā trūkums, darbības laiks mainās.

* puse no normas piepildes
** Programma, kura piemērota naktij:
pagarināts darbības laiks, bet ļoti klusa darbība.

	Intensīva 70°	Automātiska 45°/65°	Eco 50°	Klusa ** 50°	Stikls 40°	65°	Ātra 65°	Ātra 45°	Iepriekš- skalošana	Mašīnas kopšana
Laiks stundās : min.	2:05-2:15	1:35-2:40	3:30	3:55-4:00	1:25-1:30	1:00	1:00	0:29 *	0:15	1:30
Elektrības patēriņš kWh	1,400-1,450	0,950-1,550	0,923-0,937	1,050-1,100	0,850-0,900	1,300	1,300	0,800	0,050	0,900-1,060
Ūdens patēriņš litros	12-15	9-19	9,5	10	11-14	10	10	10	4	9,5-12,5

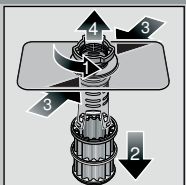
Iespējamo papildfunkciju apraksts ir sniegts lietošanas instrukcijā.

Tīrīšana un kopšana

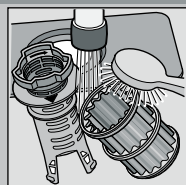
Teicamu skalošanas rezultātu sasniegšanai ...

Kanalizācijas sūkņa tīrīšana

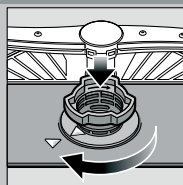
Sieti ... pārbaudiet un, ja nepieciešams, tīriet



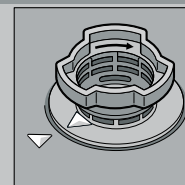
Pagrieziet sieta cilindru, izņemiet sieta sistēmu ...



noskalojiet zem tekoša ūdens ...



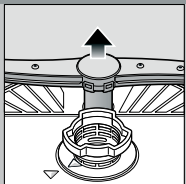
ievietojiet ...



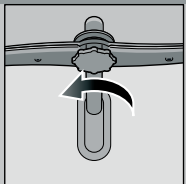
Aizskrūvējiet sieta sistēmu **IEVĒROJIET MARĶĒJUMU!**

- Izvelciet kontaktdakšu.
- Izmeliet ūdeni un izņemiet sietus.
- Paceliet vāku (A).
- Pārbaudiet, vai spārnu rata zonā nav svešķermeņu.
- Dzirdami iefiksējiet vāku (B).
- Ievietojiet sietus.

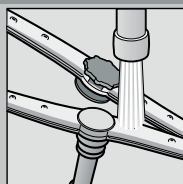
Smidzinātāj lāpstiņas ... notīriet aizsērējumus/ nosēdumus



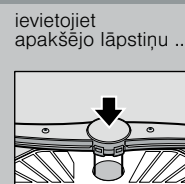
pavelciet apakšējo lāpstiņu uz augšu ...



noskrūvējiet augšējo lāpstiņu ...



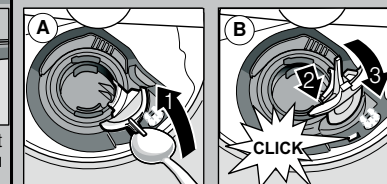
tīriet zem tekoša ūdens (ja nepieciešams, ar zobu bikstāmu) ...



ievietojiet apakšējo lāpstiņu ...



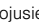
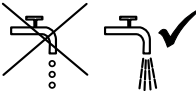
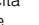
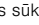
cieši pieskrūvējiet augšējo lāpstiņu



Ar pašu spēkiem novērsiet nelielus bojājumus ...

... jo ir vērts ar pašu spēkiem novērst bojājumus!

Papildnorādījumus sk. Lietošanas pamācībā

Defekts	Iespējamie cēloņi	Palīdzība
Deg indikācija „E:18“/„  “ *	Iespīlēta vai pārkalķojusies iepilūdes armatūra 	<ul style="list-style-type: none"> ▶ Atveriet iepilūdes armatūru. ▶ 1. Noskrūvējiet ūdens pieslēgumu. ▶ 2. Tīriet sieta ūdens pieslēgumā. ▶ 3. Ja ūdenskrāns ir atgriezts, tad ūdens daudzumam jāsamazāda min. 10 l/min. Ja caurplūde ir nepietiekama, lieciet nomainīt iepilūdes armatūru. ▶ Iztaisnojiet iepilūdes šļūteni.
Indikācija „E:22“	Sieti netīri vai aizsērējuši	▶ Tīriet sietus (sk. augstāk).
Deg indikācija „E:24“ un „  “ *	Aizsērējusi vai salocīta kanalizācijas šļūtene Nav piemontēts vāks kanalizācijas sūknis	<ul style="list-style-type: none"> ▶ Iztaisnojiet kanalizācijas šļūteni. ▶ Montējiet vāku (sk. augstāk).
Deg indikācija „E:25“ un „  “ *	Bloķēts kanalizācijas sūknis	▶ Tīriet kanalizācijas sūkni (sk. augstāk).
Deg cita kļūdas indikācija „E:XX“	Ierīces tehniskie bojājumi	<ul style="list-style-type: none"> ▶ Sazinieties ar tehniskā servisa dienestu (nosauciet kļūdas indikāciju). ▶ Atvienojiet ierīci.
Mašīnā atrodas atlikušais ūdens	Programma vēl nav pabeigta	▶ Aizveriet ierīci un ieslēdziet jeb pārtrauciet programmu (sk. Programmas pārtraukšana).

Rūsa uz galdā piederumiem	Galdā piederumi nav korozijizturīgi Cieti nažu asmeņi ir jūtīgāki Nepiederīgā rūsa	<ul style="list-style-type: none"> ▶ Izmantojiet mazgāšanai mašīnā mazgātuzturīgus galdā piederumus. ▶ Nekad nemazgājiet mašīnā traukus, kuri satur rūsas sastāvdaļas.
---------------------------	--	--

Defekts	Iespējamie cēloņi	Palīdzība
Trauki nav tīri	Trauki atrodas cieši blakus jeb viens virs otra	▶ Novietojiet traukus atsevišķi, nodrošiniet to nesaskaršanos.
Uz traukiem smilšu vai graudveida paliekas	Par maz tīrītāja Izvēlēta nepiemērota programma Aizsērējušas smidzinātājlapstiņu sprauslas Sieti netīri, nav stingri nostiprināti Bloķētas smidzinātājlapstiņas	<ul style="list-style-type: none"> ▶ Ievērojiet (tīrītāja) ražotāja norādījumus. ▶ Izvēlieties intensīvāku programmu. ▶ Tīriet smidzinātājlapstiņas (sk. augstāk). ▶ Tīriet sietus (sk. augstāk). ▶ Ievietojiet traukus tā, lai smidzinātājlapstiņas varētu brīvi griezties.

Traipi un svēdras	Pārāk augsta/pārāk zema skaidrskalošanas dozēšana	<ul style="list-style-type: none"> ▶ Svēdru gadījumā: samaziniet dozēšanu. ▶ Ūdens un kaļķa traipu gadījumā: paaugstiniet dozēšanu.
Trauki nav sausi	Skaidrskalošanas Izmantotajam kombinētajam tīrītājam ir slikta žāvēšanas jauda Ierīces nostādīšana	<ul style="list-style-type: none"> ▶ Paaugstiniet dozēšanu. Nomainiet produktu. ▶ Izmantojiet skaidrskalošanas. ▶ Aktivējiet intensīvo žāvēšanu (atkarībā no modeļa).
Uz traukiem pienaini aplikumi (izņemami)	Nepareizi nostādīta ūdens mikstināšana Iztrūkst speciālsāls	<ul style="list-style-type: none"> ▶ Pareizi nostādiēt mikstināšanas ierīci. ▶ Iepildiet speciālsāli.
Pienaini aplikumi, nespodras/blāvas glāzes (neizņemami)	Glāzes nav izturīgas mazgāšanai trauku mazgājamā mašīnā	<ul style="list-style-type: none"> ▶ Izmantojiet mazgāšanai mašīnā mazgātuzturīgas glāzes. ▶ Izmantojiet stiklu saudzējošus tīrītājus.
Plastmasas/atsevišķu trauku krāsu izmaiņas	Par maz tīrītāja Pārtikas produktu krāsvielu (tomātu sulas) izraisītās krāsu izmaiņas	<ul style="list-style-type: none"> ▶ Ievērojiet (tīrītāja) ražotāja norādījumus. ▶ Krāsu izmaiņām nav ietekmes; Tās izzūd turpmākajos skalošanas procesos.

* atkarībā no modeļa

Programmas apstādīšana ...

Pareiza ievietošana

Programmas laikā apm. 3 sek. spiediet START taustiņu (Reset).



Ciparu indikācija parāda „0:01“ programmas beigas apm. pēc 1 minūtes, parādās „0:00“.



Izslēdziet ierīci.

Vadoties pēc Lietošanas pamācības norādījumiem, sakārtojiet trauku mazgāšanas mašīnā mazgātuzturīgus traukus (bez pelnu, vaska, ziežu, krāsu, līmetiķešu atlikumiem; noņemiet lielas ievārijuma, piena produktu un ēdiena paliekas) un pārbaudiet, vai smidzinātājlapstiņas var brīvi griezties.