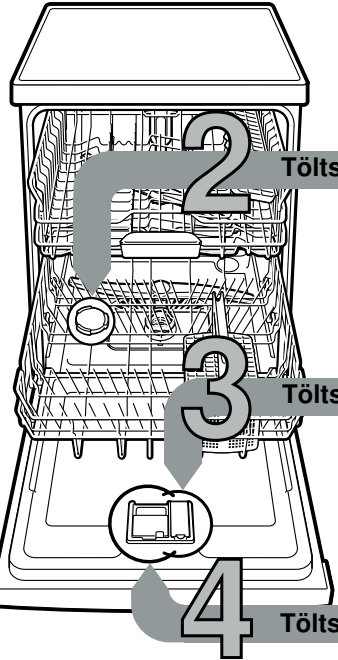


Röviden és egyszerűen: minden, amire mosogatógépének szüksége van...
Az első használat előtt feltétlenül olvassa el a felállítási és használati utasítást!



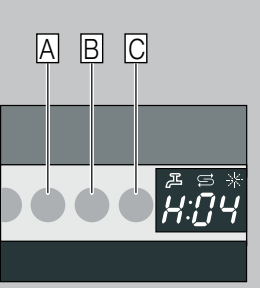
1

A lágyítóberendezés beállítása *

A vízkeménységről érdeklődjön a vízműveknél, majd írja be az értéket ...

Vízkeménységérték °dH	Keménység-tartomány	mmol/l	Beállítási érték
0-6	lágy	0-1,1	H:00
7-8	lágy	1,2-1,4	H:01
9-10	közepes	1,5-1,8	H:02
11-12	közepes	1,9-2,1	H:03
13-16	közepes	2,2-2,9	H:04
17-21	kemény	3,0-3,7	H:05
22-30	kemény	3,8-5,4	H:06
31-50	kemény	5,5-8,9	H:07

* csak az első mosogatás előtt, vagy ha a vízkeménység értéke megváltozott



Hamar kész ...

és így állítsa be

- Kapcsolja be a BE/KI kapcsolót.
- Az A programgombot tartva lenyomva, és a START gombot nyomja meg annyiszor, amíg a számkijelzőn megjelenik a H:0....
- Mindkét gombot engedje el. Az A gomb világító kijelzője villog, és a számkijelzőn a gyárilag beállított H:04 érték világít.
- Nyomja meg a C programgombot. Minden egyes gombnyomásra egy fokkal nő a beállított érték; ha elérte a H:07 értéket, a kijelző ismét visszaál H:00-ra (ki).
- Nyomja meg a START gombot. A beállított értéket a készülék tárolja.

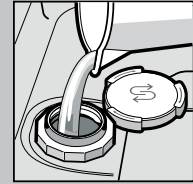
Töltse be a speciális sót

Vízkezelés (A 0 beállítási érték esetén nem szükséges!) ...

Az optimális mosogatási eredmény érdekében



Csavarja le a fedelet.



Csak az első mosogatás előtt töltsön vizet a sótartályba.



Töltsön be speciális sót (soha ne mosogatószer töltsön be!).

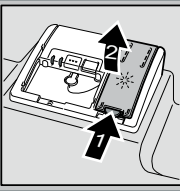


Zárja a fedelet. Azonnal mosogathat.

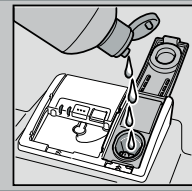
Töltse be az öblítőszer

Hogy ragyogjon a tisztaságtól ...

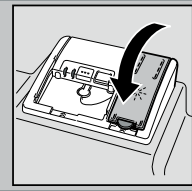
Az optimális szárítási eredmény érdekében



Az 1-es jelölést nyomja le, a 2-es fedelet emelje meg.



Töltsön be öblítőszer.



Zárja a fedelet. KLIKK!

Töltse be a tisztítószer

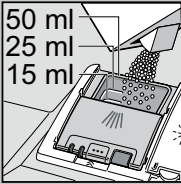
Sok szennyeződés, sok tisztítószer ...



Esetleg nyissa fel a fedelet (nyomja meg a gombot).



Figyelem!
A kombinált termékek nem alkalmasak minden programhoz, vegye figyelembe a gyártó utasításait.



A mosogatószer csak a száraz mosogatószekamrába töltsse be.



Tolja vissza a fedelet, nyomja le. KOPP!

Kapcsolja be a készüléket

Válassza ki a programot

Gyors, takarékos vagy intenzív ...

Programáttekintés

Ez a táblázat az összes lehetséges programot tartalmazza. Készülékének megfelelő programjait a kezelőlap alapján válassza ki. A programadatok laborban mért értékek és megfelelnek az EN 60436 európai normának. A fogyasztási értékek függnek a programválasztástól és a kiegészítő funkcióktól. Ha le van kapcsolva az öblítőszer-adagolás, vagy nincs öblítőszer, megváltozik az üzemelesési idő.

* normál fél töltet

** Éjszakai mosogatásra alkalmas program: hosszabb üzemelesési idő, ezért nagyon halk.

	Intenzív 70°	Auto 45°/65°	Eco 50°	Csendes ** 50°	Üveg 40°	65°	Gyors 65°	Gyors 45°	Előöblítés	Gép-ápolás
Időtartam óra : percben	2:05-2:15	1:35-2:40	3:30	3:55-4:00	1:25-1:30	1:00	1:00	0:29 *	0:15	1:30
Áramfogyasztás kWh-ban	1,400-1,450	0,950-1,550	0,923-0,937	1,050-1,100	0,850-0,900	1,300	1,300	0,800	0,050	0,900-1,060
Vízfogyasztás literben	12-15	9-19	9,5	10	11-14	10	10	10	4	9,5-12,5

A lehetséges kiegészítő funkciók leírását a használati útmutatóban találja.

Indítsa el a programot Rajta ...

Kapcsolja ki a készüléket Minden tiszta...

5

6

8

7

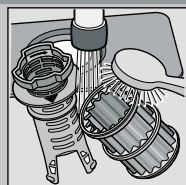
Karbantartás és ápolás

Hogy a mosogatás tökéletes legyen ...

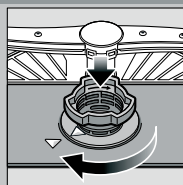
A szennyvíz-szivattyú tisztítása



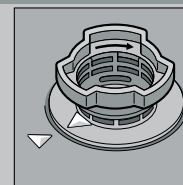
Forgassa el a szűrőhengert, vegye ki a szűrőrendszert ...



csapvíz alatt mossa le ...

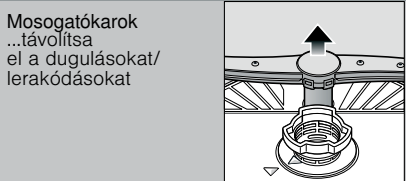


helyezze vissza ...

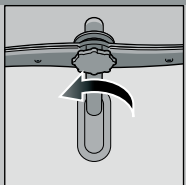


A szűrőrendszert csavarja be, FIGYELJE A JELÖLÉST!

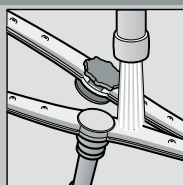
- Húzza ki a hálózati csatlakozót.
- Távolítsa el a szűrőket, és a vizet meregesse ki.
- A fedelet emelje ki (A).
- A járókerék környékét vizsgálja meg, hogy nincsenek-e ott idegen testek.
- A fedelet hallhatóan pattintsa be (B).
- A szűrőket helyezze be.



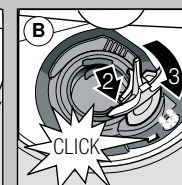
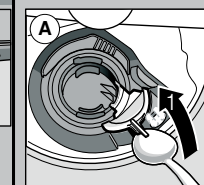
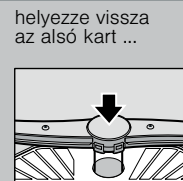
az alsó kart húzza felfelé ...



csavarja le a felső kart ...



folyó víz alatt (esetleg fogpiszkálóval) tisztítsa ki a permetező fúvókákat ...



Kisebb zavarok sajátkezü elhárítása ...

... nézzen utána, megéri!

A további útmutatásokat megtalálja a használati utasításban

Hibajelenség	Lehetséges okok	A hiba elhárítása
Világít a „E:18”, „” kijelzés *	A hozzáfolyó szerelvény összenyomódott vagy elvzikkövesedett 	<ul style="list-style-type: none"> ▶ Nyissa ki a hozzáfolyó szerelvényt. ▶ 1. A vízcatlakozást csavarja le. ▶ 2. Tisztítsa meg a vízcatlakozásban levő szűrőt! ▶ 3. Ha nyitva a vízcsap, az átfolyási mennyiség min. 10 l/min kell, hogy legyen. Kisebb átfolyás esetén ki kell cserélni a hozzáfolyó szerelvényt. ▶ A hozzáfolyó tömlőt megtörés nélkül helyezze el.
Kijelző „E:22”	A szűrők elszennyeződtek vagy eldugultak	<ul style="list-style-type: none"> ▶ Tisztítsa meg a szűrőket (lásd fent).
Világít a „E:24” és „” kijelzés *	A szennyvíz-tömlő eltömődött vagy meg van törve A szennyvíz-szivattyú burkolata nincs felszerelve	<ul style="list-style-type: none"> ▶ A szennyvíz-tömlőt megtörés nélkül vezesse el. ▶ Szerelje fel a burkolatot (lásd fent).
Világít a „E:25” és „” kijelzés *	A szennyvízszivattyú leblokkolt	<ul style="list-style-type: none"> ▶ Tisztítsa meg a szennyvízszivattyút (lásd fent).
Egyéb hibajelzés „E:XX” világít	A készülék műszaki hibás	<ul style="list-style-type: none"> ▶ Hívja fel a gyári vevőszolgálatot (nevezze meg a hibajelzést). ▶ A készüléket áramtalanítsa.
A készülékben maradék víz van	A program még nem fejeződött be	<ul style="list-style-type: none"> ▶ Kapcsolja be a készüléket és csukja be, ill. szakítsa meg a programot (lásd a program megszakítása).
Rozsdafoolt az evőeszközön	Az evőeszköz nem rozsaálló A kemény késpengék hajlamosabbak Külső rozsa	<ul style="list-style-type: none"> ▶ Mosogatógépben mosogatásra alkalmas evőeszközt használjon. ▶ Soha ne mosogasson a gépben rozsdásodó eszközöket.

Hibajelenség	Lehetséges okok	A hiba elhárítása
Az edény nem tiszta Homok vagy grízszerű maradványok az edényen 	<ul style="list-style-type: none"> Az edények egymáson ill. egymás fölött vannak Túl kevés a mosogatószer Nem megfelelő programot választott A mosogatókar-fúvókák eltömődtek A szűrők elszennyeződtek, nem illeszkednek jól A mosogatókarok leblokkoltak 	<ul style="list-style-type: none"> ▶ Az edényeket egyenként elkülönítve rakja be, kerülje a ráfekvéseket. ▶ Tartsa be a gyártó (mosogatószer) előírásait. ▶ Erősebb programot válasszon. ▶ Tisztítsa meg a mosogató karokat (l.m.f.). ▶ Tisztítsa meg a szűrőket (lásd fent). ▶ Az edényt úgy helyezze el, hogy a mosogatókarok szabadon foroghassanak.
Foltok és fátýolosodás	Túl sok/túl kevés az öblítőszer-adagolás	<ul style="list-style-type: none"> ▶ Fátýolosodás esetén: csökkentse az adagolást. ▶ Víz- vagy vízkőfoltok esetén: növelje az adagolást.
Az edény nedves maradt	Öblítőszer A használt kombinált mosogatószernek rossz a szárítási teljesítménye Készülék beállítása	<ul style="list-style-type: none"> ▶ Növelje az adagolást. Cserélje ki a terméket. ▶ Használjon öblítőszer. ▶ Aktiválja az intenzív szárítást (modelltől függően).
Tejszínű lerakódások az edényeken (eltávolíthatók)	Rozszul állította be a vízkeménységet Hiányzik a só	<ul style="list-style-type: none"> ▶ Helyesen állítsa be a vízlágyító berendezést. ▶ Töltsön be sót.
Tejszínű bevonatok, az üveg nemű homályos/fénytelen (nem eltávolítható)	A poharak nem alkalmasak a mosogatógépben való mosogatásra	<ul style="list-style-type: none"> ▶ Mosogatógépben mosogatható üvegárut használjon. ▶ Üvegkímélő mosogatószert használjon.
A műanyag/egyéb edények elszíneződtek	Túl kevés a mosogatószer Élelmiszer-színezékek által okozott elszíneződések (paradicsomszósz)	<ul style="list-style-type: none"> ▶ Tartsa be a gyártó (mosogatószer) előírásait. ▶ Az elszíneződések jelentéktelenek; a további öblítéseknek eltűnnek.

* modelltől függően

A program megszakítása ...

A helyes elrendezés ...

Program közben a START gombot kb. 3 másodpercre (Reset) nyomja meg.



A számkijelző „0:01”-t mutat. kb. 1 perc múlva a programnak vége, megjelenik a „0:00”.



Kapcsolja ki a készüléket.

A mosogatógépben is elmosogatható edényeket (anélkül, hogy azokon hamu-, viasz-, zsiradék-, festékmaradványok vagy címkek lennének; a nagyobb mennyiségű gyümölcsíz-, tejtermék- vagy ételmaradékokat nagyjából távolítsa el) a használati utasításnak megfelelően rendezze el, majd ellenőrizze, hogy a mosogatókarok tudnak-e szabadon forogni.