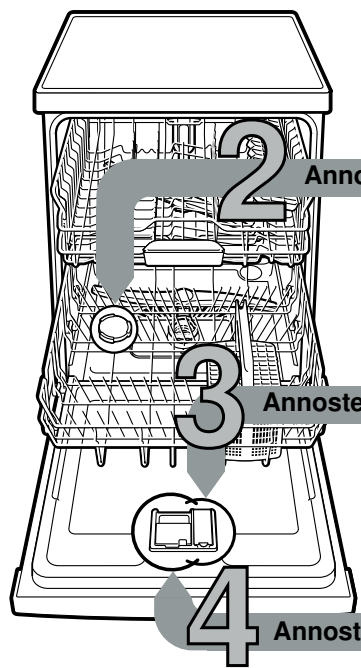


Tässä on kerrottu lyhyesti, miten käytät astianpesukonetta ...
Lue kuitenkin ennen ensimmäistä pesukertaa asennus- ja käyttöohjeet!



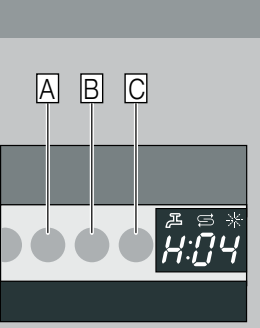
1

Vedenpehmentimen säätö *

Kysy vesilaitokselta veden kovuusaste ja merkitse se tähän ...

Veden kovuusaste °dH	Kovuusalue	mmol/l	Säätöarvo
0-6	pehmeä	0-1,1	H:00
7-8	pehmeä	1,2-1,4	H:01
9-10	puolikova	1,5-1,8	H:02
11-12	puolikova	1,9-2,1	H:03
13-16	puolikova	2,2-2,9	H:04
17-21	kova	3,0-3,7	H:05
22-30	kova	3,8-5,4	H:06
31-50	kova	5,5-8,9	H:07

* vain ennen ensimmäistä pesukertaa tai vedenkovuuden muuttuessa



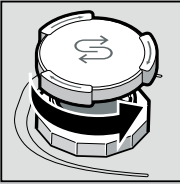
Nopeasti tehty ...

ja toimi näin

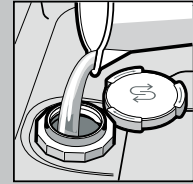
- Kytke kone päälle virtakytkimestä.
- Pidä ohjelmavalitsin A painettuna ja paina niin kauan käynnistyspainiketta, kunnes numeronäyttöön tulee näkyviin H:0....
- Päästä molemmat painikkeet irti. Valitsimen A merkivalo alkaa vilkkua ja numeronäyttöön syyty tehdasasetus H:04.
- Paina ohjelmavalitsinta C. Säätöarvo kasvaa asteen verran valitsimen jokaisesta painalluksesta; korkein säätöarvo on H:07, jonka jälkeen näyttöön palautuu taas H:00 (pois).
- Paina käynnistyspainiketta. Asetus tallentuu koneen muistiin.

2 Annostele erikoissuola

Kalkinpoisto (ei tarpeen, jos säätöarvo on 0!) ...

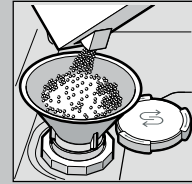


Irrota kansi.

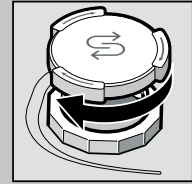


Täytä suolasäiliö vedellä vain ennen ensimmäistä pesukertaa.

Optimaalisen pesutuloksen saavuttaminen



Annostele säiliöön erikoissuolaa (ei pesuainetta!).



Sulje kansi. Käynnistä pesu välittömästi.

3 Annostele huuhtelukirkaste

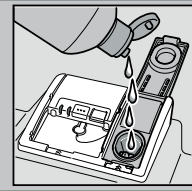
Kirkastaa astiat ...



Paina merkin 1 kohdalta, nosta kansi 2 ylös.



Optimaalisen kuivaustuloksen saavuttaminen



Annostele huuhtelukirkaste.



Sulje kansi. KLIK!

4 Annostele astianpesuaine

Paljon likaa, paljon pesuainetta ...



Avaa tarvittaessa kansi (paina painiketta).



Huom, yhdistelmätuotteet eivät sovellu kaikkiin pesuohjelmiin, noudata aineen valmistajan ohjeita.



Täytä pesuainetta vain kuivaan koteloon.



Työnnä kansi kiinni, paina alaspäin. PLOP!

5

Kytke kone päälle

6

Valitse ohjelma

Nopeasti, säästään tai tehokkaasti ...

Ohjelmataulukko

Taulukossa on annettu kaikki mahdolliset pesuohjelmat. Katso astianpesukoneesi ohjelmat koneen ohjaustaulusta. Ohjelmätiedot on mitattu laboratoriossa eurooppalaisen standardin EN 60436 mukaan. Kulutusarvot riippuvat valitusta ohjelmasta ja lisätoiminnoista. Pesuaika muuttuu, kun kirkasteannostelu on kytketty pois toiminnasta tai huuhtelukirkastetta on liian vähän.

* puolet standardiastiatosta

** Ohjelma, joka sopii astioiden pesuun yön aikana: pidempi pesuaika, mutta erittäin hiljainen.

	Intensiivi 70°	Auto 45° / 65°	Eco 50°	Silence ** 50°	Lasit 40°	Pika 65°	Lyhyt 60°	Pika 45°	Esihuuhtelu	Koneen hoito
Kesto h : min	2:15-2:20	1:30-2:30	3:15	3:55	1:30-1:40	1:00	1:29	0:29 *	0:15	1:30
Sähkönkulutus kWh	1,250-1,300	0,800-1,300	0,824-0,849	0,800	0,850-0,900	1,400	1,200	0,800	0,050	0,900-1,060
Vedenkulutus litroina	12-15	7-18	9,5	10	11-14	11	12	10	4	9,5-12,5

7 Käynnistä ohjelma Pesu käynnistyy...

8

Kytke kone pois päältä Kaikki ok. ...

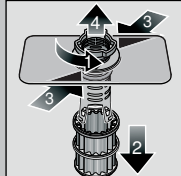
Mahdollisten lisätoimintojen kuvaus löytyy koneen käyttöohjeesta.

Huolto ja hoito

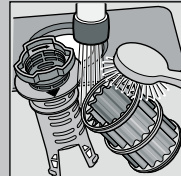
Täydellisen pesutuloksen varmistamiseksi ...

Poistovesipumpun puhdistus

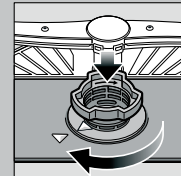
Siivilät
...tarkista, puhdista tarvittaessa



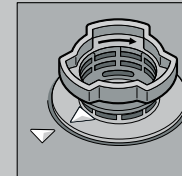
Kierrä siiviläsylinteriä, irrota siiviläjärjestelmä ...



huuhdo juoksevan veden alla ...



kiinnitä paikoilleen ...



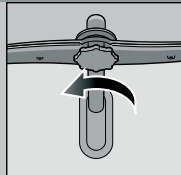
Kierrä siiviläjärjestelmä kiinni
HUOMIO!
MERKIT!

- Irrota pistotulppa pistorasiasta.
- Irrota siivilät ja poista vesi.
- Irrota varovasti suojakansi (A).
- Tarkista, onko siipipyörän alueella roskia tms.
- Napsauta suojus kuuluvasti kiinni (B).
- Kiinnitä siivilät.

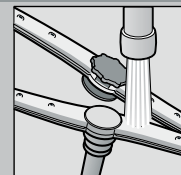
Suihkuvarret
...Poista tukkeutumatt/ saostumat



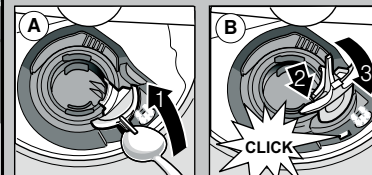
nosta alasuihkuvarsi pois ...



irrota yläsuihkuvarsi ...



puhdistaa suihkuvarsiensuuttimet juoksevan veden alla (tarvittaessa hammastikuilla) ...



Ohjeita käyttöhäiriöiden varalle ...

... pienet häiriöt kannattaa korjata itseltä!

Lisää ohjeita löydät käyttöohjeesta

Häiriö	Mahdollinen syy	Toimenpide
Näyttö »E:18«/»E:19« syttyy *	Vesihana juuttunut kiinni tai tukossa kalkin johdosta	<ul style="list-style-type: none"> ▶ Avaa vesihana. ▶ 1. Irrota vesiliitäntä. ▶ 2. Puhdista tuloveden suodatin. ▶ 3. Veden virtausmäärän tulee olla väh. 10 l/min vesihanan ollessa auki. Jos vesimäärä on pienempi, vaihda vesihana. ▶ Asenna vedenottoletku ohjeiden mukaisesti.
Näyttö »E:22«	Siivilät likaiset tai tukossa	▶ Puhdista siivilät (katso aiempänä).
Näyttö »E:24« ja »E:25« syttyvät*	Vedenpoistoletku on tukossa tai mutkalla	▶ Asenna vedenpoistoletku ohjeiden mukaisesti.
	Poistovesipumpun suojakansi ei ole paikallaan	▶ Kiinnitä suojakansi paikalleen (katso yllä).
Näyttö »E:25« ja »E:26« syttyvät*	Poistovesipumppu jumittunut	▶ Puhdista poistovesipumppu (katso aiempänä).
Jokin muu virhenäyttö »E:XX« syttyy	Koneessa on tekninen vika	<ul style="list-style-type: none"> ▶ Soita huoltoon (ilmoita virhenäyttö). ▶ Irrota kone sähköverkosta.
Koneessa on vielä vettä	Ohjelma ei ole vielä päättynyt	▶ Sulje luukku ja käynnistä kone tai keskeytä ohjelma (katso Ohjelman lopettaminen aikaisemmin).
Ruosteläikkä ruokailuvälineissä	Ruokailuvälineet eivät ole ruosteenkestäviä	▶ Pese vain konepesun kestäviä ruokailuvälineitä.
	Kovaa materiaalia olevat veitsenterät ruostuvat helpommin	
	Astioista lähtee ruostetta	▶ Älä pese koneessa ruosteisia osia.

Häiriö	Mahdollinen syy	Toimenpide
Astiat eivät ole puhtaita	Astiat toisiaan vasten tai päällekkäin	▶ Siirrä astiat kauemmaksi toisistaan.
Astioihin jää ruoantähteitä	Liian vähän pesuainetta	▶ Noudata (astianpesuaineen) valmistajan ohjeita.
	Valittu sopimaton ohjelma	▶ Valitse tehokkaampi ohjelma.
	Suihkuvarsiensuuttimet tukossa	▶ Puhdista suihkuvarret (katso aiempänä).
	Siivilät likaiset tai ne eivät ole kunnolla paikallaan	▶ Puhdista siivilät (katso aiempänä).
	Suihkuvarret juuttuneet kiinni	▶ Sijoita astiat niin, että suihkuvarret pystyvät pyörimään esteettä.
Pisarajälkiä tai juovia	Huuhelukirkasteen annostusmäärä liian suuri/liian vähäinen	<ul style="list-style-type: none"> ▶ Juovat: pienennä annostusmäärää. ▶ Pisarajälkiä tai kalkkitahrat: suurena annostusmäärää.
Astiat eivät ole kuivia	Huuhelukirkaste	▶ Lisää annostelumäärää. Vaihda tuote.
	Käytetyn yhdistelmäpesuaineen kuivausteho on huono	▶ Käytä huuhelukirkastetta.
	Laiteasetus	▶ Aktivoi intensiivikuivaus (laitemallin mukaan).
Astioihin jää maitomainen kalvo (pyyhittävässä)	Vedenpehmentimen teho säädetty väärin	▶ Säädä vedenpehennin oikein.
	Erikoissuola puuttuu	▶ Lisää erikoissuolaa.
Maitomainen kalvo, lasien läpi ei näe/väri muuttuu (kalvo ei lähde pois)	Lasit eivät sovellu konepesuun	▶ Pese vain konepesun kestäviä lasseja.
		▶ Käytä lasinpesuun soveltuvaa pesuainetta.
Muoviosissa/astioissa on värjäytyksiä	Liian vähän pesuainetta	▶ Noudata (astianpesuaineen) valmistajan ohjeita.
	Värjäytyksiä elintarvikkevärin johdosta (tomaattikastike)	▶ Värjäytykset ovat vaarattomia; ne poistuvat seuraavalla pesukerralla.

* mallin mukaan

Pesuohjelman keskeyttäminen ...

Sijoita astiat oikein ...

Paina ohjelman aikana käynnistyspainiketta noin 3 sekunnin ajan (Reset).



Numeronäyttöön tulee »0:01« noin minuutin kuluttua ohjelman päättymisestä, kun näyttöön tulee 0:00.



Koneen kytkeminen toiminnasta.

Sijoita konepesun kestävät astiat käyttöohjeessa annettujen ohjeiden mukaisesti (astioissa ei saa olla tuhkan, vahan, voitelurasvan, maalien tai tarraetikettien jäämiä; poista suurimmat ruoantähteet). Tarkista, että suihkuvarret pystyvät pyörimään vapaasti.