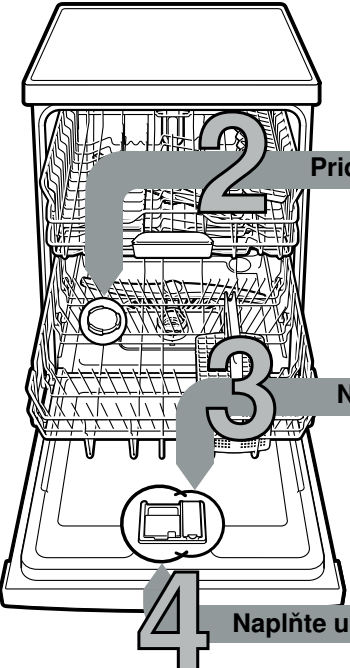


Krátko a jednoducho: všetko, čo Vaša umývačka riadu potrebuje...
Pred prvým použitím si napriek tomu prečítajte návod na sprevádzkovanie a používanie zariadenia!



1

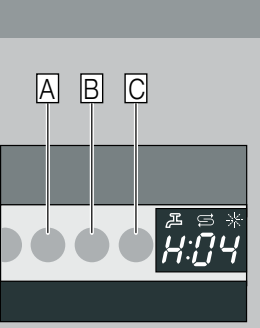
Pridajte špeciálnu soľ

Nastavenie zmäčkovacieho zariadenia *

Spýtajte sa na stupeň tvrdosti vody vo vodárni a zadajte ...

Hodnota tvrdosti vody °dH	Škála tvrdosti	mmol/l	Hodnota nastavenia
0-6	mäkký	0-1,1	H:00
7-8	mäkký	1,2-1,4	H:01
9-10	stredný	1,5-1,8	H:02
11-12	stredný	1,9-2,1	H:03
13-16	stredný	2,2-2,9	H:04
17-21	tvrdý	3,0-3,7	H:05
22-30	tvrdý	3,8-5,4	H:06
31-50	tvrdý	5,5-8,9	H:07

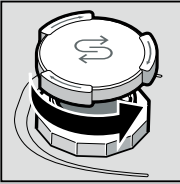
* len pred prvým umývaním alebo pri zmenenej tvrdosti vody



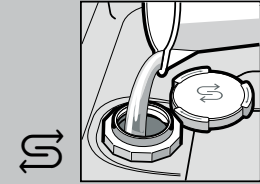
Vybavené rýchlo ...
a takto nastavte
 - Zapnite vypínač zapnuté/vypnuté
 - Programovacie tlačidlo A držte stlačené a tlačidlo START stláčajte tak dlho, kým sa na displeji zobrazuje H:0....
 - Pustite obe tlačidlá. Kontrolka tlačidla A bliká a na displeji svieti hodnota nastavená v závode H:04.
 - Stlačte programové tlačidlo C. Každým stlačením tlačidla sa zvyšuje hodnota nastavenia o jeden stupeň; ak hodnota dosiahla stupeň H:07, skočí indikátor opäť na stupeň H:00 (vypnuté).
 - Stlačte tlačidlo START. Hodnota nastavenia sa v zariadení uloží.

Uvoľňuje vodný kameň (nie je potrebné pri nastavenej hodnote 0!) ...

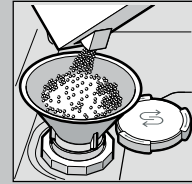
Pre optimálne výsledky umývania



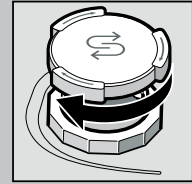
Otvorte uzáver.



Zásobník na soľ naplňte vodou len pred prvým umývaním.



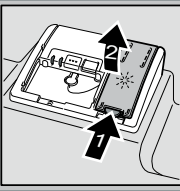
Nasypte špeciálnu soľ (nikdy nedopĺňajte čistiaci prostriedok!).



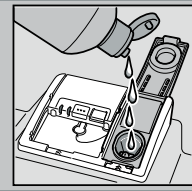
Zatvorte uzáver. Ihneď vykonajte umytie.

Dokonale vylešti ...

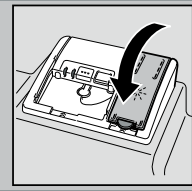
Pre optimálne výsledky sušenia



Stlačte značku 1, nadvihnite uzáver 2.

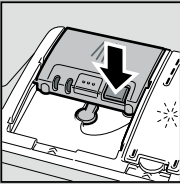


Doplňte leštidlo.



Zatvorte uzáver. CVAK!

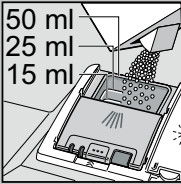
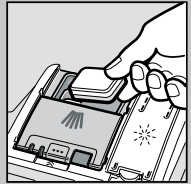
Silné nečistoty, mnoho umývacieho prostriedku ...



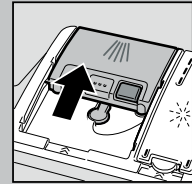
Eventuálne otvorte uzáver (stlačením tlačidla).



Pozor, Kombinované produkty nie sú vhodné pre všetky programy, dbajte na pokyny výrobcu.



Umývacie prostriedok pridajte len do suchého zásobníka na umývacie prostriedok.



Zasuňte uzáver, stlačte. PLOP!

5 **Zapnite spotrebič**

6 **Zvoľte program**

Rýchlo, úsporne alebo intenzívne...

Prehľad programov

V tomto prehľade je znázornený maximálny možný počet programov. Zodpovedajúce programy Vášho spotrebiča rozoznajte, prosím, na ovládacom paneli. Programové údaje sú laboratórne namerané hodnoty podľa európskej normy EN 60436. Hodnoty spotreby závisia od voľby programu a doplnkových funkcií. Pri vypnutom pridaní leštiaceho prostriedku alebo nedostatku leštiaceho prostriedku sa zmení čas trvania.

* polovičná normovaná náplň
 ** Program, ktorý je vhodný v noci. Predĺžený čas trvania, zato veľmi tichý.

	Intenzívny 70°	Auto 45°/65°	Eco 50°	Silence ** 50°	Sklo 40°	65°	Rýchly 65°	Rýchly 45°	Predumytie	Čistenie spotrebiča
Trvanie v hod. : min.	2:05-2:15	1:30-2:40	3:55	3:55-4:00	1:25-1:30	1:00	1:00	0:29 *	0:15	1:30
Spotreba el. energie v kWh	1,450-1,500	0,950-1,600	0,824-0,849	1,050-1,090	0,850-0,900	1,300	1,300	0,800	0,050	0,900-1,060
Spotreba vody v litroch	12-15	7-18	9,5	10	11-14	10	10	10	4	9,5-12,5

Popis možných doplnkových funkcií nájdete v návode na obsluhu.



7 **Spustíte program** Začíname...

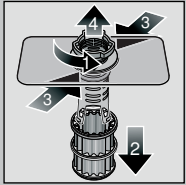
8 **Vypnite spotrebič** Všetko čisté...

Údržba a starostlivosť

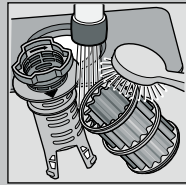
Pre perfektné výsledky umývania ...

Čistenie čerpadla odpadovej vody

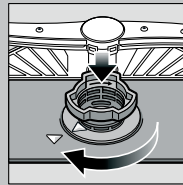
Sitka
...skontrolujte,
prípadne vyčistite



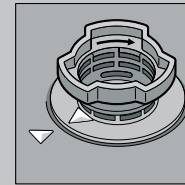
Otočte valec filtra,
vyjmite
filtračný systém ...



Omyte pod tečúcou
vodou ...



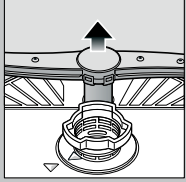
Nasadte ...



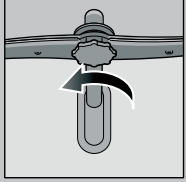
Priskrutkujte
filtračný systém.
DBAJTE
NA OZNAČENIE!

- Vytiahnite sieťovú zástrčku
- Sitka demontujte a vodu vyčerpajte
- Kryt vypäčte (A)
- Skontrolujte oblasť obežného kola, či sa tam nenachádzajú cudzorodé telesá
- Kryt počutlne zaklapnete (B)
- Založte sitka

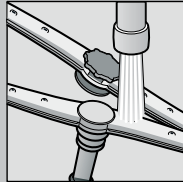
Ostrekovacie ramená
...Odstráňte
upchatia / usadeniny



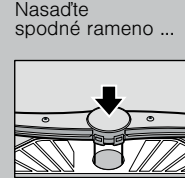
Spodné rameno
vyberte ťahom
smerom nahor ...



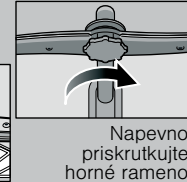
Odskrutkujte
horné rameno ...



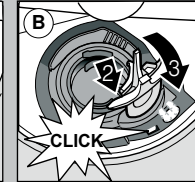
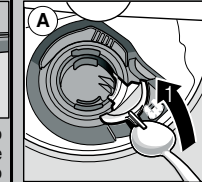
Očistite pod tečúcou
vodou (použite
prípadne špáradlo)
Vyčistite
ostrekovacie dýzy ...



Nasadte
spodné rameno ...



Napevno
priskrutkujte
horné rameno



Malé problémy môžete odstrániť sami ...

... pretože svojpomoc sa vypláca!

Ďalšie pokyny nájdete v návode na použitie

Porucha	Možné príčiny	Náprava
Kontrolka „E:18“/„“ svieti *	Prívodná armatúra je zaseknutá alebo upchatá	<ul style="list-style-type: none"> ▶ Otvorte prívodovú armatúru ▶ 1. Odskrutkujte prípojku vody. ▶ 2. Vyčistite filter v prípojke vody. ▶ 3. Veľkosť prietoku musí pri otvorenom prívode vody dosahovať min. 10 l/min. Pri nižšom prietoku nechajte vymeniť prívodnú armatúru. ▶ Založte prívodnú hadicu tak, aby bola bez zalomení.
Indikácia „E:22“	Sitka sú znečistené alebo upchaté	<ul style="list-style-type: none"> ▶ Vyčistite filter (viď hore).
Kontrolky „E:24“ a „“ svietia *	Hadica odpadovej vody je upchatá alebo zalomená Kryt čerpadla odpadovej vody nie je namontovaný	<ul style="list-style-type: none"> ▶ Založte hadicu odpadovej vody tak, aby bola bez zalomení. ▶ Namontujte kryt (viď hore).
Kontrolky „E:25“ a „“ svietia *	Zablokované čerpadlo odpadovej vody	<ul style="list-style-type: none"> ▶ Vyčistite čerpadlo odpadovej vody (viď hore).
Svieti indikácia ostatných porúch „E:XX“	Technická porucha spotrebiča	<ul style="list-style-type: none"> ▶ Zavolajte servisné stredisko (uveďte indikáciu poruchy). ▶ Odpojte spotrebič zo siete.
Zostatková voda v umývačke	Umývací program sa ešte neskončil	<ul style="list-style-type: none"> ▶ Zapnite a zatvorte umývačku resp. zrušte program (pozri zrušenie programu).
Hrdza na príbore	Príbor nie je odolný voči hrdzi Tvrdé čepele nožov sú náchylnejšie Nevlastná hrdza	<ul style="list-style-type: none"> ▶ Používajte príbor vhodný pre umývanie v umývačke riadu. ▶ Nikdy neumývajte v umývačke riadu hrdzavejúce časti/kusy.

Porucha	Možné príčiny	Náprava
Riad nie je čistý	Riad tesne pri/na sebe	<ul style="list-style-type: none"> ▶ Oddelte kusy riadu od seba, uložte riad tak, aby sa vzájomne nedotýkali.
Piesok alebo zrnkovité pozostatky na riade	Primálo čističa Zvolený nevhodný program Upchaté dýzy ostrekovacích ramien Zanesený alebo nedostatočne upevnený filter Blokované ostrekovacie ramená	<ul style="list-style-type: none"> ▶ Dbajte na pokyny výrobcu (čistič). ▶ Zvoľte silnejší program. ▶ Vyčistite ostrekovacie ramená (viď hore). ▶ Vyčistite filter (viď hore). ▶ Uložte riad tak, aby sa ostrekovacie ramená mohli voľne otáčať.
Škvryny a šmuhy	Nastavené príliš veľké/ príliš malé dávkovanie leštidla	<ul style="list-style-type: none"> ▶ Pri šmuhách: Znížte dávkovanie. ▶ Pri vodných alebo vápenatých škvrnách: Zvýšte dávkovanie.
Riad nevyschne	Leštidlo Použitý kombinovaný umývací prostriedok má zlý sušiaci výkon Nastavenie spotrebiča	<ul style="list-style-type: none"> ▶ Zvýšte dávkovanie. Zmeňte výrobok. ▶ Používajte leštiaci prostriedok.
Mliečny povlak na riade (odstrániteľný)	Zle nastavené zmäkčovanie vody Chýba špeciálna soľ	<ul style="list-style-type: none"> ▶ Aktivujte intenzívne sušenie (podľa modelu). ▶ Nastavte zmäkčovanie správne. ▶ Doplňte špeciálnu soľ.
Mliečne povlaky, zakalené/matné poháre (neodstrániteľné)	Poháre nehodiace sa do umývačky riadu	<ul style="list-style-type: none"> ▶ Používajte poháre vhodné pre umývanie v umývačke riadu. ▶ Použite čistič šetrný ku sklu.
Umelohmotné časti/časti riadu pofarbené	Primálo čističa Zafarbenie farbivom z potravín (paradajková omáčka)	<ul style="list-style-type: none"> ▶ Dbajte na pokyny výrobcu (čistič). ▶ Zafarbenia nie sú závadou; vyblednutie pri ďalších umývaniach.

* podľa modelu

Zrušenie programu ...

Správne vkladanie riadu ...

Počas programu stlačte tlačidlo START cca. 3 sek. (Reset).



Na displeji sa ukáže „0:01“ po cca. 1 min. ukončenie programu, na displeji sa zobrazí 0:00



vypnite spotrebič

Riad vhodný pre umývanie v umývačke riadu (bez pozostatkov popola, vosku, mazacieho tuku, farby, etikiet; veľké zvyšky marmelády, mliečnych výrobkov a jedál nahrubo odstráňte) uložte podľa návodu na použitie a skontrolujte, či sa ostrekovacie ramená môžu voľne otáčať