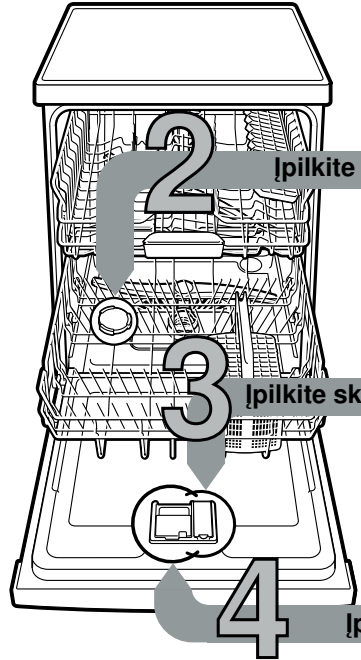




Trumpai ir aiškiai apie tai, ką reikia žinoti apie šią indaplovę ...

**Bet kokių atveju prieš pirmą naudojimą perskaitykite montavimo ir naudojimo instrukciją!**

1



**Įpilkite specialios druskos**

**Įpilkite skalavimo priemonės**

**Įpilkite ploviklio**

**Įjunkite prietaisą**

**Pasirinkite programą**

**Įjunkite programą** Pirmyn...

**Išjunkite prietaisą** Viskas aišku...

**Vandens minkštinimo įrenginio nustatymas \***

Vietinėje vandentiekio įmonėje sužinokite, kokio kietumo yra Jums tiekiamas vanduo ir įrašykite tą skaičių ...

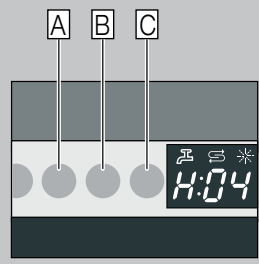
Vandens kietumo vertė °dH	Vandens kietumo diapazonas	mmol/l	Nustatytinas skaičius
0-6	minkštas	0-1,1	H:00
7-8	minkštas	1,2-1,4	H:01
9-10	vidutiniškas	1,5-1,8	H:02
11-12	vidutiniškas	1,9-2,1	H:03
13-16	vidutiniškas	2,2-2,9	H:04
17-21	ketas	3,0-3,7	H:05
22-30	ketas	3,8-5,4	H:06
31-50	ketas	5,5-8,9	H:07

\* tik prieš pirmą plovimą arba pasikeitus vandens kietumui

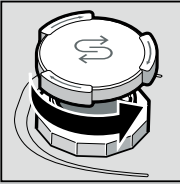
Greitai sutvarkyta ...

**o taip viskas nustatoma**

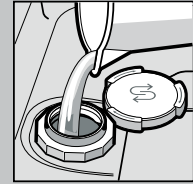
- Įjunkite ĮJUNGIMO/ISJUNGIMO jungiklį.
- Programos klavišą A laikykite nuspausta ir START klavišą spauskite tiek kartų, kol skaičių ekrane yra H:0... pasirodys.
- Abu klavišus atleiskite. Klavišo šviesos rodmuo A mirks ir skaičių ekrane šviečia gamykloje nustatyta vertė H:04.
- Paspauskite programų klavišą C. Kaskart paspaudus klavišą, nustatymas padidėja viena padala; kai pasiekiami padala H:07, nustatymas vėl peršoka ant H:00 (išjungta).
- Paspauskite START klavišą. Nustatyta vertė yra išsaugota prietaiso atmintyje.



Tirpina kalkes (nereikia, jei nustatyta vertė yra 0!) ...

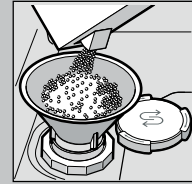


Atsukite dangtelį.

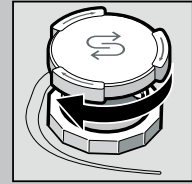


Vandens į druskos stalčių pripilkite tik prieš pirmą plovimą.

Kad išplauta būtų kuo geriausiai

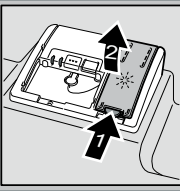


**Įpilkite specialios druskos** (niekada nepilkite valiklio!).



Uždarykite dangtelį. Plaukite nedelsdami.

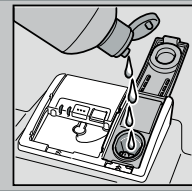
Puikiai nublizgina ...



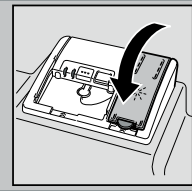
Paspauskite žymą 1. Pakelkite dangtelį 2.



Kad išdžiūtų kuo geriausiai

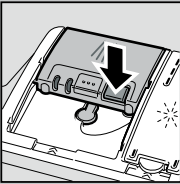


**Įpilkite skalavimo priemonės.**



Uždarykite dangtelį. TRAKST!

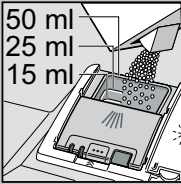
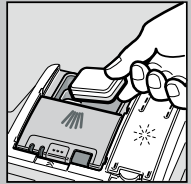
Nešvarūs indai – daug ploviklio ...



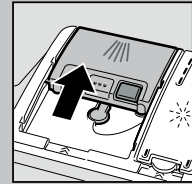
Jei reikia, atidarykite dangtelį (paspauskite klavišą).



Dėmesio! Kombinuoti produktai pritaikyti plauti ne visomis programomis. Atkreipkite dėmesį į gamintojų nuorodas.



Ploviklį pilkite tik į sausą ploviklio stalčių.



Užstumkite dangtelį. PLEKŠT!

Greitai, taupiai arba intensyviai ...

**Programų apžvalga**

Šioje apžvalgoje pateikiame maksimalų įmanomų programų skaičių. Atitinkamos Jūsų prietaiso programos nurodytos jo valdymo skydelyje. Programiniai duomenys yra laboratoriniai duomenys, nustatyti pagal Europos standartą EN 60436. Vartojamosios vertės priklauso nuo pasirinktos programos ir papildomų funkcijų. Jeigu skalavimo priemonės pridėjimas išjungtas arba skalavimo priemonės trūksta, veikimo laikas prailgėja.

\* Dėti pusę įprastos užkrovos.

\*\* Programa, tinkanti nakčiai: užtrunka ilgiau, bet užtai veikia labai tyliai.

	Intensyvi 70°	Automatinė 45° / 65°	Eco 50°	Tyli ** 50°	Stiklas 40°	65°	Greita 65°	Greita 45°	Pirminis skalavimas	Mašinos priežiūra
Trukmė val. : min	2:05-2:15	1:30-2:40	3:55	3:55-4:00	1:25-1:30	1:00	1:00	0:29 *	0:15	1:30
Elektros sąnaudos, kWh	1,450-1,500	0,950-1,600	0,824-0,849	1,050-1,090	0,850-0,900	1,300	1,300	0,800	0,050	0,900-1,060
Vandens sąnaudos, l	12-15	7-18	9,5	10	11-14	10	10	10	4	9,5-12,5

Galimų papildomų funkcijų aprašymą rasite savo naudojimo instrukcijoje.

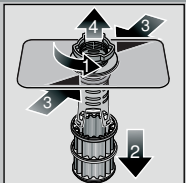


## Priežiūra

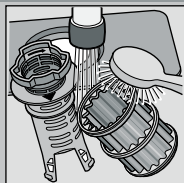
Kad plovimo rezultatai būtų puikūs...

## Išvalykite vandens pompą

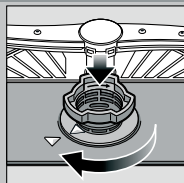
Sietai  
... patikrinkite,  
jei reikia,  
juos išvalykite.



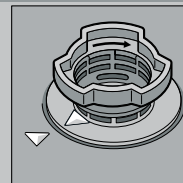
Pasukite sietų  
cilindrą,  
išimkite sietų  
sistemą ...



Nuplaukite  
po tekančiu  
vandeniu ...



Istatykite ...



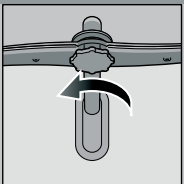
Užveržkite  
sietų sistemą.  
**ATKREIPKITE  
DĖMĘS!  
Į ŽYMĖJIMĄ!**

- Ištraukite kištuką.
- Išsemkite vandenį ir išimkite sietus.
- Nuimkite dangtelį (A).
- Patikrinkite, ar aplink siurbliaraičių nėra svetimkūnių.
- Turi pasigirsti spragtelėjimas, signalizuojantis jo užsikimšimą (B).
- Įdėkite sietus.

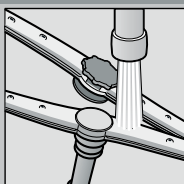
Purškiklio svertai  
... nuvalykite  
nešvarumus  
ir nuosėdas.



Apatinį svertą  
patraukite į viršų ...



atsukite  
viršutinį svertą ...



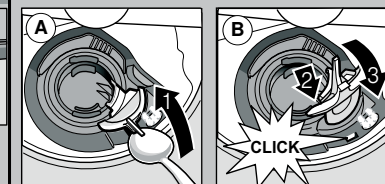
nuvalykite po tekančiu  
vandeniu (jei reikia,  
su dantų krapštuku) ...



Istatykite  
apatinį svertą ...



Tvirtai užsukite  
viršutinį svertą



## Nedidelius gedimus pašalinkite patys ...

... sau padėti verta!

Daugiau nuorodų Jūs rasite naudojimosi instrukcijoje

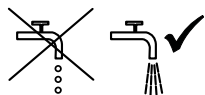
### Gedimas

### Galimos priežastys

### Pagalba

Dega rodiklis "E:18"/"E:19" \*

Vandentiekio čiaupas  
neatsisuka arba užkalkėjęs



- ▶ Atsukite vandentiekio čiaupą.
- ▶ 1. Nusukite vandens jungtį.
- ▶ 2. Išvalykite sietą, esantį vandens jungtyje.
- ▶ 3. Pratekantis vandens kiekis turi būti mažiausiai 10 l/min., kai vandens tiekimo jungtis atidaryta. Jei prateka mažiau vandens, pasirūpinkite pakeisti jungtį.

- ▶ Ištiesinkite vandens tiekimo žarną. Svarbu, kad ji nebūtų užlinkusi.

Rodiklis "E:22"

Užsikimšę arba užspausiti sietai

- ▶ Išvalykite sietus (žr. viršuje).

Dega rodiklis "E:24" ir "E:25" \*

Užsikimšusi arba užsilenkusi  
vandens nutekėjimo žarna  
Nesumontuotas vandens  
pašalinimo pompos dangtelis

- ▶ Vandens nutekėjimo žarną ištieskite taip, kad ji nesulenktų.
- ▶ Sumontuokite dangtelį (žr. viršuje).

Dega rodiklis "E:25" ir "E:26" \*

Užkimšta vandens pašalinimo pompa

- ▶ Išvalykite vandens pašalinimo pompą (žiūrėkite viršuje).

Dega kitų gedimų  
rodiklis "E:XX"

Techninis prietaiso gedimas

- ▶ Skambinkite į klientų aptarnavimo servisą (nurodykite gedimo kodą).
- ▶ Išjunkite prietaisą iš elektros tinklo.

Prietaiso viduje  
lieka vanduo

Dar nesibaigė programa

- ▶ Prietaisą įjunkite ir uždarykite arba nutraukite programą (žr. "Programos nutraukimas").

Ant įrankių lieka rūdžių

Įrankiai neatsparūs rūdims  
Kietos peilių rankenos yra labiau  
pažeidžiamos

- ▶ Naudokite indaplovėse plauti pritaikytus įrankius.

Iš kitur patekusios rūdys

- ▶ Prietaise niekada neplaukite rūdijančių indų.

### Gedimas

### Galimos priežastys

### Pagalba

Nešvarūs indai

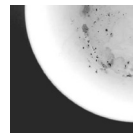
Indai suguldyti vienas ant kito  
arba sudėti vienas virš kito

- ▶ Atskirkite indus, stenkitės, kad jie nesiliestų tarpusavyje.

Ant indų lieka smėlio  
arba panašių nuosėdų

Per mažai ploviklio  
Parinkta netinkama programa  
Užsikimšusios purškiklio angos  
Užsikimšę sietai arba jie netvirtai įsukti  
Blokuojami purškiklių svertai

- ▶ Laikykitės (ploviklio) gamintojų nuorodų.
- ▶ Parinkite intensyvesnę programą.
- ▶ Išvalykite purškiklio svertus (žr. viršuje).
- ▶ Išvalykite sietus (žr. viršuje).
- ▶ Sudėkite indus taip, kad purškiklio svertai galėtų laisvai sukis.



Ant indų lieka dėmių  
arba dryžių

Dozuojama per daug/  
per mažai skalavimo priemonės

- ▶ Jei lieka dryžiai, sumažinkite dozę.
- ▶ Jei lieka vandens arba kalkių dėmės, padidinkite dozę.

Nesausi indai

Skalavimo priemonė  
Naudojamas kombinuotas ploviklis  
iššaukia blogą džiovavimo rezultatą  
Prietaiso nustatymas

- ▶ Padidinkite dozavimą. Pakeiskite gaminį.
- ▶ Naudokite skalavimo priemonę.

Ant indų lieka pienuių  
nuosėdų (kurias  
galima pašalinti)

Blogai sureguliuotas vandens  
minkštinimo įrenginys  
Trūksta specialios druskos

- ▶ Sureguliuokite vandens minkštinimo įrenginį.
- ▶ Papildykite specialios druskos.

Ant indų lieka pienuių  
nuosėdų, taurės lieka  
apsitraukusios/neskaidrios  
(šių nuosėdų negalima  
pašalinti)

Taurės nepritaikytos plauti indaplovėje

- ▶ Naudokite indaplovėse plauti pritaikytas taures.

Blunka plastmasinių  
indų spalvos

Per mažai ploviklio  
Blukimą sąlygoja spalvotos maistinės  
medžiagos (pomidorų padažas)

- ▶ Naudokite stiklą tausojantį ploviklį.
- ▶ Laikykitės (ploviklio) gamintojų nuorodų.
- ▶ Spalvų pasikeitimai nėra pavojingi; po daugelio plovimų spalvos gali pablukti.

\* priklausomai nuo modelio

## Programos nutraukimas ...

## Teisingai sudėkite ...

Veikiant programai,  
maždaug 3 sekundes palaikykite  
nuspauštą START klavišą (Reset).



Skaičių rodomyje  
dega "0:01"  
Praėjus maždaug  
1 minutei po to,  
kai baigiasi programa,  
atsiranda "0:00".



Išjunkite prietaisą.

Indus, pritaikytus plauti indaplovėse, (ant kurių nėra pelenų, vaško, alyvos, dažų ir lipnių etikečių likučių, ant kurių nėra daug marmelado, pieno produktų ir maisto likučių (jei yra, reikia juos pašalinti), surūšiukite pagal naudojimosi instrukcijos nurodymus ir patikrinkite, ar jie nekludys sukis purškiklių svertams